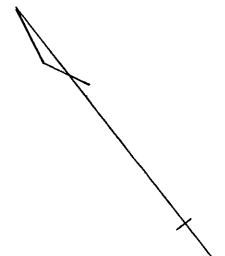
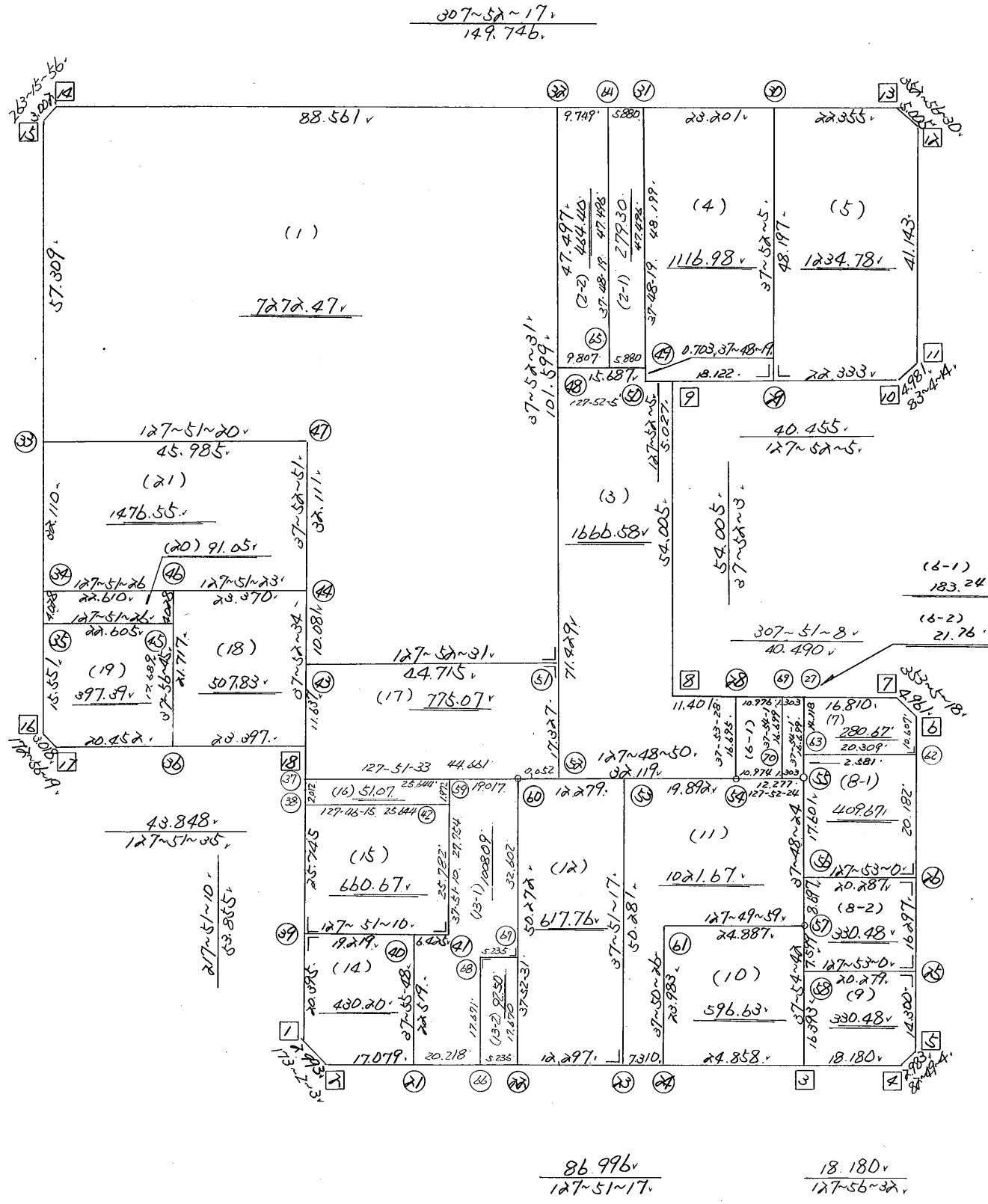


略

街区面積 = 21317.34 m²
 画地面積 = 21317.29
 差 積 = 0.05



$\frac{217-52-27}{108.998}$

$\frac{41.143}{37-53-52}$

$\frac{43.848}{127-51-05}$
 $\frac{53.865}{127-51-10}$

$\frac{61.385}{37-53-20}$

$\frac{86996}{127-51-17}$

$\frac{18180}{127-56-22}$

高丘北2-112

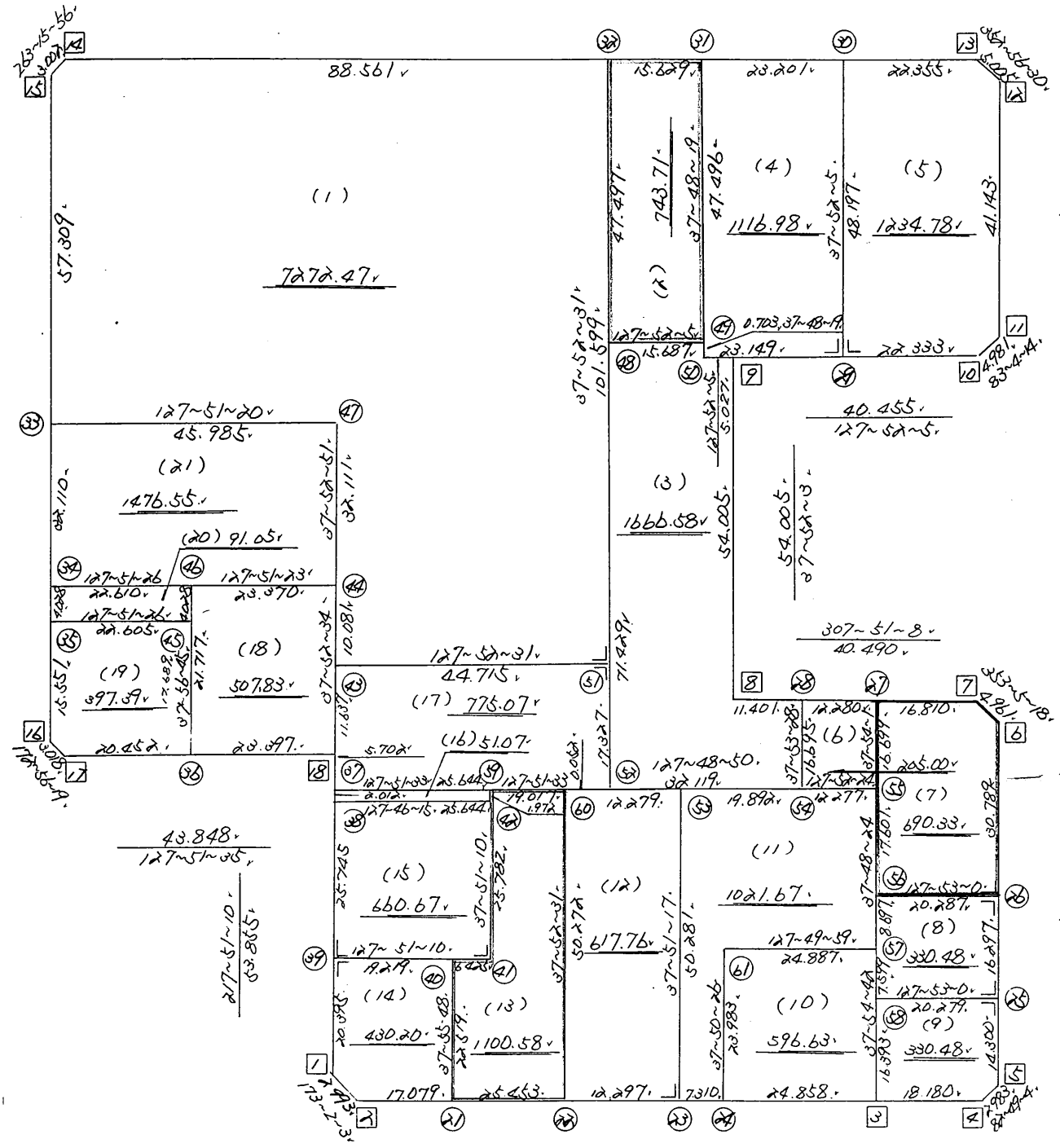
街区点番号 1 ~ 18 筆界点番号 21 ~ 70 画地番号 (1) ~ (21)

略 図

307-52~17.
149.746.

街区面積 = $\frac{m^2}{21817.34}$
 画地面積 = $\frac{21817.28}{}$
 差 積 = $\frac{0.06}{}$

217-52~27.
108.998.



41.143.
37-53~52.

118.10.20

61.385.
37-53~20.

43.848.
127-51~08.

217-51~10.
53.865.

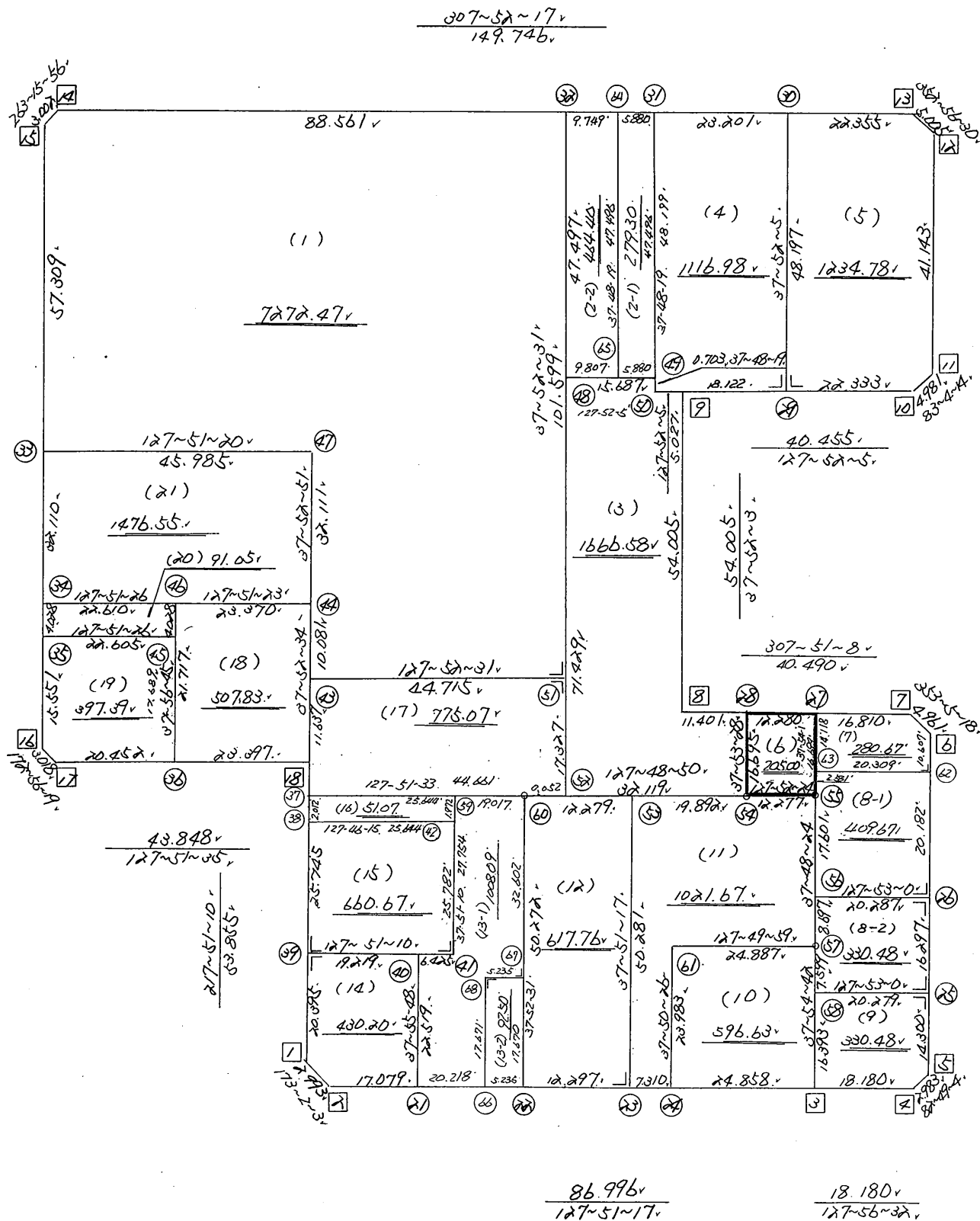
86.996.
127-51~17.

18.180.
127-55~32.

街区点番号 1 - 18 境界点番号 21 - 61 画地番号 1 - 21

略 図

街区面積 = 21317.34 m²
 画地面積 = 21317.39
 差 積 = 0.05



41.143
37-53-52

61.385
37-53-20

H9.12.1 変更

街区点番号 1 ~ 18 筆界点番号 21 ~ 68 画地番号 (1) ~ (21)

不二総合コンサルタント株式会社

* * 面積計算 (倍横距法) * * (Work No.133)

地 器械点	番 : 272BL 視準点	内角	方向角	距離	緯距	経距	X座標	Y座標	倍横距	倍面積
272-1	272-2	135-10-53	173-02-03	2.993	-2.971	0.363	-137439.700	-72926.698	0.363	-1.078473
272-2	272-3	134-49-14	127-51-17	86.996	-53.386	68.689	-137493.086	-72858.009	69.415	-3705.789190
272-3	272-4	180-05-15	127-56-32	18.180	-11.178	14.337	-137504.264	-72843.672	152.441	-1703.985498
272-4	272-5	134-52-32	82-49-04	2.983	0.373	2.960	-137503.891	-72840.712	169.738	63.312274
272-5	272-6	135-03-56	37-53-00	61.385	48.449	37.694	-137455.442	-72803.018	210.392	10193.282008
272-6	272-7	135-12-18	353-05-18	4.961	4.925	-0.597	-137450.517	-72803.615	247.489	1218.883325
272-7	272-8	134-45-50	307-51-08	40.490	24.846	-31.971	-137425.671	-72835.586	214.921	5339.927166
272-8	272-9	270-00-55	37-52-03	54.005	42.633	33.150	-137383.038	-72802.436	216.100	9212.991300
272-9	272-10	270-00-02	127-52-05	40.455	-24.833	31.936	-137407.871	-72770.500	281.186	-6982.691938
272-10	272-11	135-12-09	83-04-14	4.981	0.601	4.945	-137407.270	-72765.555	318.067	191.158267
272-11	272-12	134-49-38	37-53-52	41.143	32.466	25.272	-137374.804	-72740.283	348.284	11307.388344
272-12	272-13	135-02-38	352-56-30	5.005	4.967	-0.615	-137369.837	-72740.898	372.941	1852.397947
272-13	272-14	134-55-47	307-52-17	149.746	91.928	-118.208	-137277.909	-72859.106	254.118	23360.559504
272-14	272-15	135-23-39	263-15-56	3.002	-0.352	-2.981	-137278.261	-72862.087	132.929	-46.791008
272-15	272-16	134-36-31	217-52-27	108.998	-86.039	-66.917	-137364.300	-72929.004	63.031	-5423.124209
272-16	272-17	135-03-52	172-56-19	3.018	-2.995	0.371	-137367.295	-72928.633	-3.515	10.527425
272-17	272-18	134-55-16	127-51-35	43.848	-26.911	34.619	-137394.206	-72894.014	31.475	-847.023725
272-18	272-1	269-59-35	217-51-10	53.855	-42.523	-33.047	-137436.729	-72927.061	33.047	-1405.257581
									倍面積	42634.685938
									面積	21317.3429690
									坪数	6448.49

* * 面積計算 (倍横距法) * * (Work No.134)

地 器械点	番 : 272BL-1 視準点	内角	方向角	距離	緯距	経距	X座標	Y座標	倍横距	倍面積
272-33,	272-47,	89-58-53	127-51-20	45.985	-28.220	36.308	-137351.718	-72860.963	36.308	-1024.611760
272-47	272-44,	270-01-31	217-52-51	32.111	-25.345	-19.717	-137377.063	-72880.680	52.899	-1340.725155
272-44	272-43,	179-59-43	217-52-34	10.081	-7.957	-6.189	-137385.020	-72886.869	26.993	-214.783301
272-43	272-51,	89-59-57	127-52-31	44.715	-27.453	35.296	-137412.473	-72851.573	56.100	-1540.113300
272-51	272-32,	90-00-00	37-52-31	101.599	80.197	62.376	-137332.276	-72789.197	153.772	12332.053084
272-32	272-14,	89-59-46	307-52-17	88.561	54.367	-69.909	-137277.909	-72859.106	146.239	7950.575713
272-14	272-15,	135-23-39	263-15-56	3.002	-0.352	-2.981	-137278.261	-72862.087	73.349	-25.818848
272-15	272-33,	134-36-31	217-52-27	57.309	-45.237	-35.184	-137323.498	-72897.271	35.184	-1591.618608
									倍面積	14544.957825
									面積	7272.4789125
									坪数	2199.92

座標面積計算書 (倍横距法)

301 [街区名 : 272]
 [地番 : 272 (2-1)]

点名	点名	内角	方向角	辺長	dx	*	dy	*	X	Y	DMD	2A
272-65	272-49 /		127-52-05						-137379.397	-72805.973		
272-49	272-31 /	89-56-14	37-48-19	47.496 /	37.527	0	29.114	0	-137341.870	-72776.859	29.114	1092.561078
272-31	272-64 /	90-03-58	307-52-17	5.880 /	3.610	-1	-4.642	0	-137338.261	-72781.501	53.586	193.391874
272-64	272-65 /	89-56-02	217-48-19	47.496	-37.527	1	-29.114	-1	-137375.787	-72810.616	19.829	-744.103054
272-65	272-49 /	90-03-46	127-52-05	5.880	-3.609	-1	4.642	1	-137379.397	-72805.973	-4.643	16.761230
合計	測角数 = 4	360-00-00		106.752	0.001	-1	0.000	0			倍面積	558.611128
											面積	279.3055640
											地積	279.30 /

301 [街区名 : 272]
 [地番 : 272 (2-2)]

点名	点名	内角	方向角	辺長	dx	*	dy	*	X	Y	DMD	2A
272-64	272-32 /		307-52-17						-137332.276	-72789.197		
272-32	272-48 /	90-00-14	217-52-31	47.497 /	-37.492	1	-29.161	1	-137369.767	-72818.357	-29.160	1093.237560
272-48	272-65 /	89-59-34	127-52-05	9.807 /	-6.020	0	7.742	-1	-137375.787	-72810.616	-50.579	304.485580
272-65	272-64 /	89-56-14	37-48-19	47.496 /	37.527	-1	29.114	1	-137338.261	-72781.501	-13.723	-514.969298
272-64	272-32 /	90-03-58	307-52-17	9.749 /	5.985	0	-7.696	0	-137332.276	-72789.197	7.696	46.060560
合計	測角数 = 4	360-00-00		114.549	0.000	0	-0.001	1			倍面積	928.814402
											面積	464.4072010
											地積	464.40 /

* * 面積計算 (倍横距法) * * (Work No.135)

地番 器械点	番 : 視準点	272BL-2 内角	方向角	距離	緯距	経距	X座標	Y座標	倍横距	倍面積
272-48	272-49	89-59-34	127-52-05	15.687	-9.630	12.384	-137379.397	-72805.973	12.384	-119.257920
272-49	272-31	89-56-14	37-48-19	47.496	37.527	29.114	-137341.870	-72776.859	53.882	2022.029814
272-31	272-32	90-03-58	307-52-17	15.629	9.594	-12.338	-137332.276	-72789.197	70.658	677.892852
272-32	272-48	90-00-14	217-52-31	47.497	-37.491	-29.160	-137369.767	-72818.357	29.160	-1093.237560
									倍面積	1487.427186
									面積	743.7135930
									坪数	224.97

* * 面積計算 (倍横距法) * * (Work No.136)

地 器械点	番 : 視準点	272BL-3 内角	方向角	距離	緯距	経距	X座標	Y座標	倍横距	倍面積
272-52/	272-54	89-56-19	127-48-50	32.119	-19.692	25.374	-137445.842	-72836.837	25.374	-499.664808
272-54	272-28/	90-04-38	37-53-28	16.695	13.175	10.253	-137432.667	-72826.584	61.001	803.688175
272-28	272-8/	89-57-40	307-51-08	11.401	6.996	-9.002	-137425.671	-72835.586	62.252	435.514992
272-8	272-9/	270-00-55	37-52-03	54.005	42.633	33.150	-137383.038	-72802.436	86.400	3683.491200
272-9	272-50/	90-00-02	307-52-05	5.027	3.086	-3.968	-137379.952	-72806.404	115.582	356.686052
272-50	272-49/	269-56-14	37-48-19	0.703	0.555	0.431	-137379.397	-72805.973	112.045	62.184975
272-49	272-48/	90-03-46	307-52-05	15.687	9.630	-12.384	-137369.767	-72818.357	100.092	963.885960
272-48	272-52	90-00-26	217-52-31	71.429	-56.383	-43.854	-137426.150	-72862.211	43.854	-2472.620082
									倍面積	3333.166464
									面積	1666.5832320
									坪数	504.14

座標面積計算書 (倍横距法)

155 [街区名 : 272]
 [地番 : 272 (4)]

点名	点名	内角	方向角	辺長	dx	*	dy	*	X	Y	DMD	2A
272-30	272-31		307-52-17						-137341.870	-72776.859		
272-31	272-50	89-56-02	217-48-19	48.199	-38.082	0	-29.545	0	-137379.952	-72806.404	-29.545	1125.132690
272-50	272-9	90-03-46	127-52-05	5.027	-3.086	0	3.968	0	-137383.038	-72802.436	-55.122	170.106492
272-9	272-29	180-00-00	127-52-05	18.122	-11.124	0	14.306	0	-137394.162	-72788.130	-36.848	409.897152
272-29	272-30	90-00-00	37-52-05	48.197	38.048	0	29.585	0	-137356.114	-72758.545	7.043	267.972064
272-30	272-31	90-00-12	307-52-17	23.201	14.243	1	-18.315	1	-137341.870	-72776.859	18.314	260.864616
合計	測角数 = 5	540-00-00		142.746	-0.001	1	-0.001	1				
											倍面積	2233.973014
											面積	1116.9865070
											地積	1116.98

* * 面積計算 (倍横距法) * * (Work No.138)

地 器械点	番 : 272BL-5 視準点	内角	方向角	距離	緯距	経距	X座標	Y座標	倍横距	倍面積
272-29	272-10	90-00-00	127-52-05	22.333	-13.709	17.630	-137407.871	-72770.500	17.630	-241.689670
272-10	272-11	135-12-09	83-04-14	4.981	0.601	4.945	-137407.270	-72765.555	40.205	24.163205
272-11	272-12	134-49-38	37-53-52	41.143	32.466	25.272	-137374.804	-72740.283	70.422	2286.320652
272-12	272-13	135-02-38	352-56-30	5.005	4.967	-0.615	-137369.837	-72740.898	95.079	472.257393
272-13	272-30	134-55-47	307-52-17	22.355	13.723	-17.647	-137356.114	-72758.545	76.817	1054.159691
272-30	272-29	89-59-48	217-52-05	48.197	-38.048	-29.585	-137394.162	-72788.130	29.585	-1125.650080
									倍面積	2469.561191
									面積	1234.7805955
									坪数	373.52

座標面積計算書 (倍横距法)

155 [街区名 : 272]
 [地番 : 272(6-1)]

点名	点名	内角	方向角	辺長	dx	*	dy	*	X	Y	DMD	2A
272-69	272-28		307-51-08						-137432.667	-72826.584		
272-28	272-54	90-02-20	217-53-28	16.695	-13.175	0	-10.253	0	-137445.842	-72836.837	-10.253	135.083275
272-54	272-70	89-58-56	127-52-24	10.974	-6.737	0	8.663	-1	-137452.579	-72828.175	-11.844	79.793028
272-70	272-69	90-01-37	37-54-01	16.699	13.177	0	10.258	0	-137439.402	-72817.917	7.076	93.240452
272-69	272-28	89-57-07	307-51-08	10.976	6.735	0	-8.667	0	-137432.667	-72826.584	8.667	58.372245
合計	測角数 = 4	360-00-00		55.344	0.000	0	0.001	-1			倍面積	366.489000
											面積	183.2445000
											地積	183.24

155 [街区名 : 272]
 [地番 : 272(6-2)]

点名	点名	内角	方向角	辺長	dx	*	dy	*	X	Y	DMD	2A
272-55	272-27		37-54-01						-137440.202	-72816.888		
272-27	272-69	89-57-07	307-51-08	1.303	0.800	0	-1.029	0	-137439.402	-72817.917	-1.029	-0.823200
272-69	272-70	90-02-53	217-54-01	16.699	-13.177	0	-10.258	0	-137452.579	-72828.175	-12.316	162.287932
272-70	272-55	89-58-23	127-52-24	1.303	-0.800	0	1.029	0	-137453.379	-72827.146	-21.545	17.236000
272-55	272-27	90-01-37	37-54-01	16.699	13.177	0	10.258	0	-137440.202	-72816.888	-10.258	-135.169666
合計	測角数 = 4	360-00-00		36.004	0.000	0	0.000	0			倍面積	43.531066
											面積	21.7655330
											地積	21.76

* * 面積計算 (倍横距法) * * (Work No.139)

地番 器械点	番 : 272BL-6 視準点	内角	方向角	距離	緯距	経距	X座標	Y座標	倍横距	倍面積
272-54/	272-55/	89-58-56	127-52-24	12.277	-7.537	9.691	-137453.379	-72827.146	9.691	-73.041067
272-55	272-27/	90-01-37	37-54-01	16.699	13.177	10.258	-137440.202	-72816.888	29.640	390.566280
272-27	272-28/	89-57-07	307-51-08	12.280	7.535	-9.696	-137432.667	-72826.584	30.202	227.572070
272-28	272-54	90-02-20	217-53-28	16.695	-13.175	-10.253	-137445.842	-72836.837	10.253	-135.083275
									倍面積	410.014008
									面積	205.0070040
									坪数	62.01

座標面積計算書 (倍横距法)

301 [街区名 : 272]
 [地番 : 272 (7)]

点名	点名	内角	方向角	辺長	dx	*	dy	*	X	Y	DMD	2A
272-62	272-6 ✓		37-53-00						-137455.442	-72803.018		
272-6	272-7 ✓	135-12-18	353-05-18	4.961 ✓	4.925	0	-0.597	0	-137450.517	-72803.615	-0.597	-2.940225
272-7	272-27 ✓	134-45-50	307-51-08	16.810 ✓	10.315	0	-13.273	0	-137440.202	-72816.888	-14.467	-149.227105
272-27	272-63 ✓	90-02-53	217-54-01	14.118 ✓	-11.140	-1	-8.673	0	-137451.343	-72825.561	-36.413	405.677233
272-63	272-62 ✓	89-58-59	127-53-00	20.309 ✓	-12.471	0	16.029	1	-137463.814	-72809.531	-29.056	362.357376
272-62	272-6 ✓	90-00-00	37-53-00	10.607 ✓	8.372	0	6.513	0	-137455.442	-72803.018	-6.513	-54.526836
合計	測角数 = 5	540-00-00		66.805	0.001	-1	-0.001	1			倍面積	561.340443
											面積	280.6702215
											地積	280.67 ✓

* * 面積計算 (倍横距法) * * (Work No.140)

地番 器械点	番 : 視準点	272BL-7 内角	方向角	距離	緯距	経距	X座標	Y座標	倍横距	倍面積
272-56/	272-26/	90-04-36	127-53-00	20.287	-12.457	16.011	-137479.742	-72821.924	16.011	-199.449027
272-26	272-6/	98-00-00	37-53-00	30.789	24.300	18.906	-137455.442	-72803.018	50.928	1237.550400
272-6	272-7/	135-12-18	353-05-18	4.961	4.925	-0.597	-137450.517	-72803.615	69.237	340.992225
272-7	272-27/	134-45-50	307-51-08	16.810	10.315	-13.273	-137440.202	-72816.888	55.367	571.110605
272-27	272-55/	90-02-53	217-54-01	16.699	-13.177	-10.258	-137453.379	-72827.146	31.836	-419.502972
272-55	272-56	179-54-23	217-48-24	17.601	-13.906	-10.789	-137467.285	-72837.935	10.789	-150.031834
									倍面積	1380.669397
									面積	690.3346985
									坪数	208.82

座標面積計算書 (倍横距法)

301 [街区名 : 272]
 [地番 : 272 (8-1)]

点名	点名	内角	方向角	辺長	dx	*	dy	*	X	Y	DMD	2A
272-63	272-55✓		217-54-01						-137453.379	-72827.146		
272-55	272-56✓	179-54-23	217-48-24	17.601✓	-13.906	0	-10.789	0	-137467.285	-72837.935	-10.789	150.031834
272-56	272-26✓	90-04-36	127-53-00	20.287✓	-12.457	0	16.012	-1	-137479.742	-72821.924	-5.567	69.348119
272-26	272-62✓	90-00-00	37-53-00	20.182✓	15.929	-1	12.393	0	-137463.814	-72809.531	22.837	363.747736
272-62	272-63✓	90-00-00	307-53-00	20.309✓	12.471	0	-16.029	-1	-137451.343	-72825.561	19.200	239.443200
272-63	272-55✓	90-01-01	217-54-01	2.581✓	-2.037	1	-1.585	0	-137453.379	-72827.146	1.585	-3.227060
合計	測角数 = 5	540-00-00		80.960	0.000	0	0.002	-2			倍面積	819.343829
											面積	409.6719145
											地積	409.67✓

* * 面積計算 (倍横距法) * * (Work No.141)

地 器械点	番 : 視準点	272BL-8-2 内角	方向角	距離	緯距	経距	X座標	Y座標	倍横距	倍面積
272-58,	272-25,	89-58-18	127-53-00	20.279	-12.453	16.005	-137492.605	-72831.931	16.005	-199.310265
272-25	272-26,	90-00-00	37-53-00	16.297	12.863	10.007	-137479.742	-72821.924	42.017	540.464671
272-26	272-56,	90-00-00	307-53-00	20.287	12.457	-16.011	-137467.285	-72837.935	36.013	448.613941
272-56	272-57,	89-55-24	217-48-24	8.697	-6.872	-5.332	-137474.157	-72843.267	14.670	-100.812240
272-57	272-58,	180-06-18	217-54-42	7.599	-5.995	-4.669	-137480.152	-72847.936	4.669	-27.990655
									倍面積	660.965452
									面積	330.4827260
									坪数	99.97

* * 面積計算 (倍横距法) * * (Work No.142)

地 器械点	番 : 視準点	272BL-9 内角	方向角	距離	緯距	経距	X座標	Y座標	倍横距	倍面積
272-3/	272-4/	90-01-50	127-56-32	18.180	-11.178	14.337	-137504.264	-72843.672	14.337	-160.258986
272-4	272-5/	134-52-32	82-49-04	2.983	0.373	2.960	-137503.891	-72840.712	31.634	11.799482
272-5	272-25/	135-03-56	37-53-00	14.300	11.286	8.781	-137492.605	-72831.931	43.375	489.530250
272-25	272-58/	90-00-00	307-53-00	20.279	12.453	-16.005	-137480.152	-72847.936	36.151	450.188403
272-58	272-3	90-01-42	217-54-42	16.393	-12.934	-10.073	-137493.086	-72858.009	10.073	-130.284182
									倍面積	660.974967
									面積	330.4874835
									坪数	99.97

* * 面積計算 (倍横距法) * * (Work No.143)

地番 器械点	番 : 272BL-10 視準点	内角	方向角	距離	緯距	経距	X座標	Y座標	倍横距	倍面積
272-24/	272-3/	90-00-51	127-51-17	24.858	-15.254	19.627	-137493.086	-72858.009	19.627	-299.390258
272-3	272-57/	90-03-25	37-54-42	23.992	18.929	14.742	-137474.157	-72843.267	53.996	1022.090284
272-57	272-61/	89-55-17	307-49-59	24.887	15.265	-19.656	-137458.892	-72862.923	49.082	749.236730
272-61	272-24	90-00-27	217-50-26	23.983	-18.940	-14.713	-137477.832	-72877.636	14.713	-278.664220
									倍面積	1193.272536
									面積	596.6362680
									坪数	180.48

* * 面積計算 (倍横距法) * * (Work No.144)

地 器械点	番 : 視準点	272BL-11 内角	方向角	距離	緯距	経距	X座標	Y座標	倍横距	倍面積
272-23	272-24	90-00-00	127-51-17	7.310	-4.486	5.771	-137477.832	-72877.636	5.771	-25.888706
272-24	272-61	89-59-09	37-50-26	23.983	18.940	14.713	-137458.892	-72862.923	26.255	497.269700
272-61	272-57	269-59-33	127-49-59	24.887	-15.265	19.656	-137474.157	-72843.267	60.624	-925.425360
272-57	272-55	89-58-25	37-48-24	26.299	20.778	16.121	-137453.379	-72827.146	96.401	2003.019978
272-55	272-54	90-04-00	307-52-24	12.277	7.537	-9.691	-137445.842	-72836.837	102.831	775.037247
272-54	272-53	179-56-26	307-48-50	19.892	12.196	-15.715	-137433.646	-72852.552	77.425	944.275300
272-53	272-23	90-02-27	217-51-17	50.281	-39.700	-30.855	-137473.346	-72883.407	30.855	-1224.943500
									倍面積	2043.344659
									面積	1021.6723295
									坪数	309.05

* * 面積計算 (倍横距法) * * (Work No.145)

地 器械点	番 : 視準点	272BL-12 内角	方向角	距離	緯距	経距	X座標	Y座標	倍横距	倍面積
272-22	272-23	89-58-46	127-51-17	12.297	-7.546	9.709	-137473.346	-72883.407	9.709	-73.264114
272-23	272-53	90-00-00	37-51-17	50.281	39.700	30.855	-137433.646	-72852.552	50.273	1995.838100
272-53	272-60	89-57-33	307-48-50	12.279	7.528	-9.700	-137426.118	-72862.252	71.428	537.709984
272-60	272-22	90-03-41	217-52-31	50.272	-39.682	-30.864	-137465.800	-72893.116	30.864	-1224.745248
									倍面積	1235.538722
									面積	617.7693610
									坪数	186.87

座標面積計算書 (倍横距法)

301 [街区名 : 272]													
[地番 : 272(13-1)]													
点名	点名	内角	方向角	辺長	dx	*	dy	*	X	Y	DMD	2A	
272-41	272-40 ✓		307-51-10						-137432.419	-72899.371			
272-40	272-21 ✓	90-04-38	217-55-48	22.519 ✓	-17.762	0	-13.842	0	-137450.181	-72913.213	-13.842	245.861604	
272-21	272-66 ✓	89-55-29	127-51-17	20.218 ✓	-12.407	0	15.964	-1	-137462.588	-72897.250	-11.721	145.422447	
272-66	272-68 ✓	90-01-14	37-52-31	17.671 ✓	13.949	0	10.849	1	-137448.639	-72886.400	15.092	210.518308	
272-68	272-67 ✓	270-00-00	127-52-31	5.235 ✓	-3.214	0	4.132	0	-137451.853	-72882.268	30.074	-96.657836	
272-67	272-60 ✓	90-00-00	37-52-31	32.602 ✓	25.734	1	20.016	0	-137426.118	-72862.252	54.222	1395.403170	
272-60	272-59 ✓	89-59-02	307-51-33	19.017 ✓	11.671	0	-15.014	-1	-137414.447	-72877.267	59.223	691.191633	
272-59	272-41 ✓	89-59-37	217-51-10	27.754 ✓	-21.914	0	-17.031	0	-137436.361	-72894.298	27.177	-595.556778	
272-41	272-40 ✓	270-00-00	307-51-10	6.425 ✓	3.943	-1	-5.073	0	-137432.419	-72899.371	5.073	19.997766	
合計	測角数 = 8	1080-00-00		151.441	0.000	0	0.001	-1			倍面積	2016.180314	
											面積	1008.0901570	
											地積	1008.09 ✓	

301 [街区名 : 272]													
[地番 : 272(13-2)]													
点名	点名	内角	方向角	辺長	dx	*	dy	*	X	Y	DMD	2A	
272-68	272-66 ✓		217-52-31						-137462.588	-72897.250			
272-66	272-22 ✓	89-58-46	127-51-17	5.235 ✓	-3.213	1	4.133	1	-137465.800	-72893.116	4.134	-13.278408	
272-22	272-67 ✓	90-01-14	37-52-31	17.670 ✓	13.948	-1	10.848	0	-137451.853	-72882.268	19.116	266.610852	
272-67	272-68 ✓	90-00-00	307-52-31	5.235 ✓	3.214	0	-4.132	0	-137448.639	-72886.400	25.832	83.024048	
272-68	272-66 ✓	90-00-00	217-52-31	17.671 ✓	-13.949	0	-10.849	-1	-137462.588	-72897.250	10.850	-151.346650	
合計	測角数 = 4	360-00-00		45.811	0.000	0	0.000	0			倍面積	185.009842	
											面積	92.5049210	
											地積	92.50 ✓	

* * 面積計算 (倍横距法) * * (Work No.146)

地番	器械点	視準点	内角	方向角	距離	緯距	経距	X座標	Y座標	倍横距	倍面積
272BL-13	272-21	272-22	89-55-29	127-51-17	25.453	-15.619	20.097	-137465.800	-72893.116	20.097	-313.895043
	272-22	272-60	90-01-14	37-52-31	50.272	39.682	30.864	-137426.118	-72862.252	71.058	2819.723556
	272-60	272-59	89-59-02	307-51-33	19.017	11.671	-15.015	-137414.447	-72877.267	86.907	1014.291597
	272-59	272-41	89-59-37	217-51-10	27.754	-21.914	-17.031	-137436.361	-72894.298	54.861	-1202.223954
	272-41	272-40	270-00-00	307-51-10	6.425	3.942	-5.073	-137432.419	-72899.371	32.757	129.128094
	272-40	272-21	90-04-38	217-55-48	22.519	-17.762	-13.842	-137450.181	-72913.213	13.842	-245.861604
										倍面積	2201.162646
										面積	1100.5813230
										坪数	332.92

* * 面積計算 (倍横距法) * * (Work No.147)

地 器械点	番 : 272BL-14 視準点	内角	方向角	距離	緯距	経距	X座標	Y座標	倍横距	倍面積
272-1	272-2	135-10-53	173-02-03	2.993	-2.971	0.363	-137439.700	-72926.698	0.363	-1.078473
272-2	272-21	134-49-14	127-51-17	17.079	-10.481	13.485	-137450.181	-72913.213	14.211	-148.945491
272-21	272-40	90-04-31	37-55-48	22.519	17.762	13.842	-137432.419	-72899.371	41.538	737.797956
272-40	272-39	89-55-22	307-51-10	19.219	11.794	-15.175	-137420.625	-72914.546	40.205	474.177770
272-39	272-1	90-00-00	217-51-10	20.395	-16.104	-12.515	-137436.729	-72927.061	12.515	-201.541560
									倍面積	860.410202
									面積	430.2051010
									坪数	130.13

* * 面積計算 (倍横距法) * * (Work No.148)

地番	器械点	視準点	内角	方向角	距離	緯距	経距	X座標	Y座標	倍横距	倍面積
番 : 272BL-15											
	272-39	272-41	90-00-00	127-51-10	25.644	-15.736	20.248	-137436.361	-72894.298	20.248	-318.622528
	272-41	272-42	90-00-00	37-51-10	25.782	20.357	15.821	-137416.004	-72878.477	56.317	1146.445169
	272-42	272-38	89-55-05	307-46-15	25.644	15.707	-20.271	-137400.297	-72898.748	51.867	814.674969
	272-38	272-39	90-04-55	217-51-10	25.745	-20.328	-15.798	-137420.625	-72914.546	15.798	-321.141744
										倍面積	1321.355866
										面積	660.6779330
										坪数	199.85

* * 面積計算 (倍横距法) * * (Work No.149)

地番	器械点	視準点	内角	方向角	距離	緯距	経距	X座標	Y座標	倍横距	倍面積
272-38	272-42	89-55-05	127-46-15	25.644	-15.707	20.271	-137416.004	-72878.477	20.271	-318.396597	
272-42	272-59	90-04-55	37-51-10	1.972	1.557	1.210	-137414.447	-72877.267	41.752	65.007864	
272-59	272-37	90-00-23	307-51-33	25.644	15.738	-20.246	-137398.709	-72897.513	22.716	357.504408	
272-37	272-38	89-59-37	217-51-10	2.012	-1.588	-1.235	-137400.297	-72898.748	1.235	-1.961180	
										倍面積	102.154495
										面積	51.0772475
										坪数	15.45

* * 面積計算 (倍横距法) * * (Work No.150)

地番	器械点	視準点	内角	方向角	距離	緯距	経距	X座標	Y座標	倍横距	倍面積
272-37	272-60	272-60	90-00-23	127-51-33	44.661	-27.409	35.261	-137426.118	-72862.252	35.261	-966.468749
272-60	272-52	272-52	179-57-17	127-48-50	0.052	-0.032	0.041	-137426.150	-72862.211	70.563	-2.258016
272-52	272-51	272-51	90-03-41	37-52-31	17.327	13.677	10.638	-137412.473	-72851.573	81.242	1111.146834
272-51	272-43	272-43	90-00-00	307-52-31	44.715	27.453	-35.296	-137385.020	-72886.869	56.584	1553.400552
272-43	272-18	272-18	90-00-03	217-52-34	11.637	-9.186	-7.145	-137394.206	-72894.014	14.143	-129.917598
272-18	272-37	272-37	179-58-36	217-51-10	5.702	-4.503	-3.499	-137398.709	-72897.513	3.499	-15.755997
										倍面積	1550.147026
										面積	775.0735130
										坪数	234.45

* * 面積計算 (倍横距法) * * (Work No.151)

地番	器械点	視準点	内角	方向角	距離	緯距	経距	X座標	Y座標	倍横距	倍面積
番 : 272BL-18											
272-36	272-18	272-18	89-54-50	127-51-35	23.397	-14.359	18.472	-137394.206	-72894.014	18.472	-265.239448
272-18	272-44	272-44	90-00-59	37-52-34	21.718	17.143	13.334	-137377.063	-72880.680	50.278	861.915754
272-44	272-46	272-46	89-58-49	307-51-23	23.370	14.342	-18.452	-137362.721	-72899.132	45.160	647.684720
272-46	272-36	272-36	90-05-22	217-56-45	21.717	-17.126	-13.354	-137379.847	-72912.486	13.354	-228.700604
										倍面積	1015.660422
										面積	507.8302110
										坪数	153.61

* * 面積計算 (倍横距法) * * (Work No.152)

地番	器械点	視準点	内角	方向角	距離	緯距	経距	X座標	Y座標	倍横距	倍面積
272-16	272-17	272-17	135-03-52	172-56-19	3.018	-2.995	0.371	-137367.295	-72928.633	0.371	-1.111145
272-17	272-36	272-36	134-55-16	127-51-35	20.452	-12.552	16.147	-137379.847	-72912.486	16.889	-211.990728
272-36	272-45	272-45	90-05-10	37-56-45	17.689	13.950	10.877	-137365.897	-72901.609	43.913	612.586350
272-45	272-35	272-35	89-54-41	307-51-26	22.605	13.873	-17.848	-137352.024	-72919.457	36.942	512.496366
272-35	272-16	272-16	90-01-01	217-52-27	15.551	-12.276	-9.547	-137364.300	-72929.004	9.547	-117.198972
										倍面積	794.781871
										面積	397.3909355
										坪数	120.21

* * 面積計算 (倍横距法) * * (Work No.153)

地 器械点	番 : 視準点	272BL-20 内角	方向角	距離	緯距	経距	X座標	Y座標	倍横距	倍面積
272-35	272-45	89-58-59	127-51-26	22.605	-13.873	17.848	-137365.897	-72901.609	17.848	-247.605304
272-45	272-46	90-05-19	37-56-45	4.028	3.176	2.477	-137362.721	-72899.132	38.173	121.237448
272-46	272-34	89-54-41	307-51-26	22.610	13.876	-17.852	-137348.845	-72916.984	22.798	316.345048
272-34	272-35	90-01-01	217-52-27	4.028	-3.179	-2.473	-137352.024	-72919.457	2.473	-7.861667
									倍面積	182.115525
									面積	91.0577625
									坪数	27.54

* * 面積計算 (倍横距法) * * (Work No.154)

地 器械点	番 : 視準点	272BL-21 内角	方向角	距離	緯距	経距	X座標	Y座標	倍横距	倍面積
272-34	272-46	89-58-59	127-51-26	22.610	-13.876	17.852	-137362.721	-72899.132	17.852	-247.714352
272-46	272-44	179-59-57	127-51-23	23.370	-14.342	18.452	-137377.063	-72880.680	54.156	-776.705352
272-44	272-47	90-01-28	37-52-51	32.111	25.345	19.717	-137351.718	-72860.963	92.325	2339.977125
272-47	272-33	89-58-29	307-51-20	45.985	28.220	-36.308	-137323.498	-72897.271	75.734	2137.213480
272-33	272-34	90-01-07	217-52-27	32.110	-25.347	-19.713	-137348.845	-72916.984	19.713	-499.665411
									倍面積	2953.105490
									面積	1476.5527450
									坪数	446.65