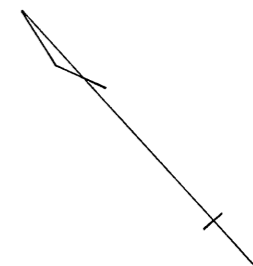
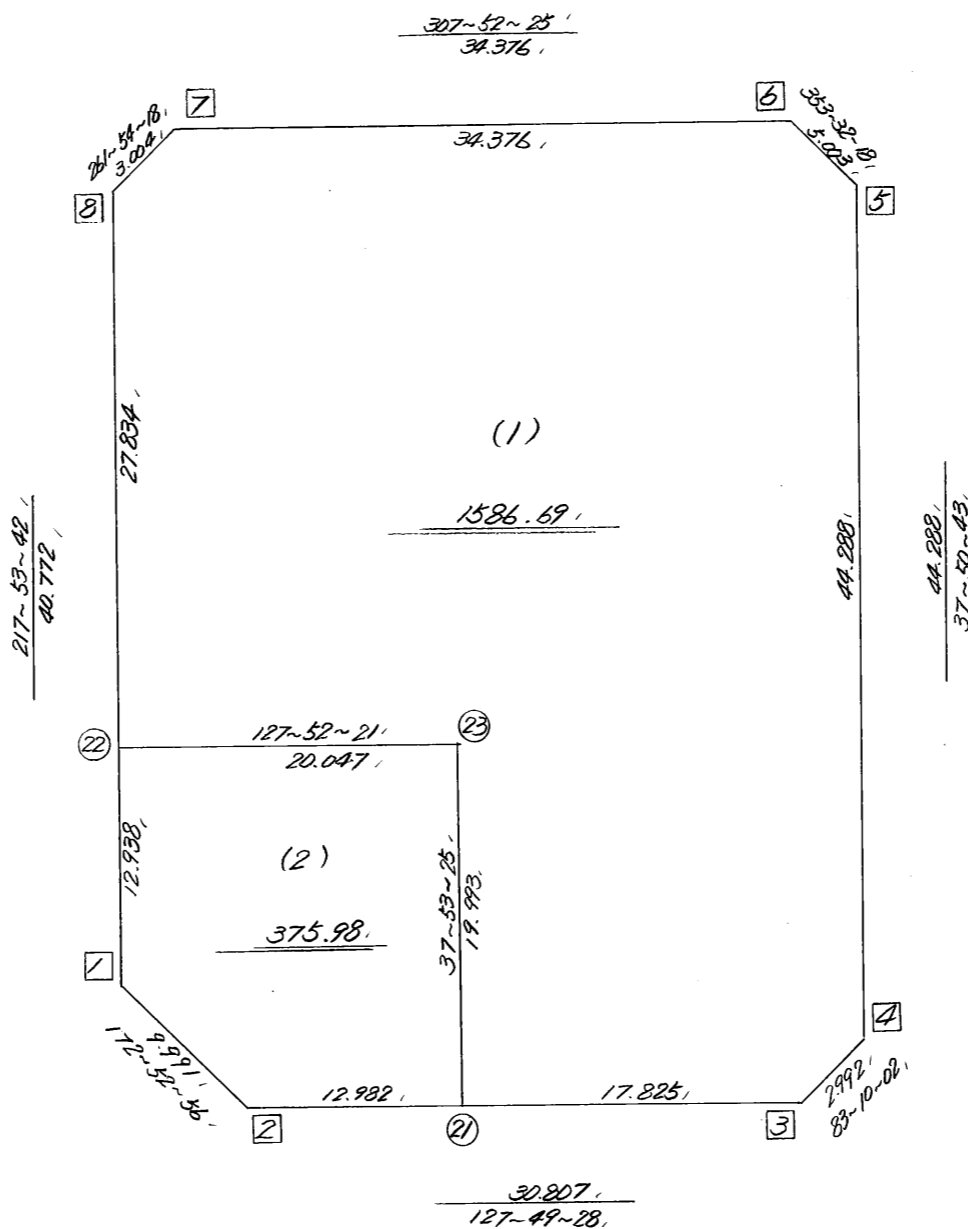


略 図

街区面積 = $\frac{1962.68}{\text{m}^2}$
 画地面積 = $\frac{1962.67}{\text{m}^2}$
 差 積 = $\frac{0.01}{\text{m}^2}$



高丘北2-113

街区点番号 1 ~ 8 筆界点番号 (21) ~ (23) 画地番号 (1) ~ (2)

* * 面積計算 (倍横距法) * * (Work No.126)

地 器械点	番 : 271BL 視準点	内角	方向角	距離	緯距	経距	X座標	Y座標	倍横距	倍面積
271-1	271-2	134-59-14	172-52-56	9.991	-9.914	1.238	-137414.512	-72959.114	1.238	-12.273532
271-2	271-3	134-56-32	127-49-28	30.807	-18.892	24.334	-137433.404	-72934.780	26.810	-506.494520
271-3	271-4	135-20-34	83-10-02	2.992	0.356	2.971	-137433.048	-72931.809	54.115	19.264940
271-4	271-5	134-40-41	37-50-43	44.288	34.973	27.172	-137398.075	-72904.637	84.258	2946.755034
271-5	271-6	135-41-35	353-32-18	5.003	4.971	-0.563	-137393.104	-72905.200	110.867	551.119857
271-6	271-7	134-20-07	307-52-25	34.376	21.104	-27.135	-137372.000	-72932.335	83.169	1755.198576
271-7	271-8	134-01-53	261-54-18	3.004	-0.423	-2.974	-137372.423	-72935.309	53.060	-22.444380
271-8	271-1	135-59-24	217-53-42	40.772	-32.175	-25.043	-137404.598	-72960.352	25.043	-805.758525
									倍面積	3925.367450
									面積	1962.6837250
									坪数	593.71

* * 面積計算 (倍横距法) * * (Work No.127)

地 器械点	番 : 視準点	271BL-1 内角	方向角	距離	緯距	経距	X座標	Y座標	倍横距	倍面積
271-21	271-3	89-56-03	127-49-28	17.825	-10.931	14.080	-137433.404	-72934.780	14.080	-153.908480
271-3	271-4	135-20-34	83-10-02	2.992	0.356	2.971	-137433.048	-72931.809	31.131	11.082636
271-4	271-5	134-40-41	37-50-43	44.288	34.973	27.172	-137398.075	-72904.637	61.274	2142.935602
271-5	271-6	135-41-35	353-32-18	5.003	4.971	-0.563	-137393.104	-72905.200	87.883	436.866393
271-6	271-7	134-20-07	307-52-25	34.376	21.104	-27.135	-137372.000	-72932.335	60.185	1270.144240
271-7	271-8	134-01-53	261-54-18	3.004	-0.423	-2.974	-137372.423	-72935.309	30.076	-12.722148
271-8	271-22	135-59-24	217-53-42	27.834	-21.965	-17.096	-137394.388	-72952.405	10.006	-219.781790
271-22	271-23	89-58-39	127-52-21	20.047	-12.307	15.824	-137406.695	-72936.581	8.734	-107.489338
271-23	271-21	270-01-04	217-53-25	19.993	-15.778	-12.279	-137422.473	-72948.860	12.279	-193.738062
									倍面積	3173.389053
									面積	1586.6945265
									坪数	479.97

* * 面積計算 (倍横距法) * * (Work No.128)

地 器械点	番 : 視準点	271BL-2 内角	方向角	距離	緯距	經距	X座標	Y座標	倍横距	倍面積
271-1	271-2	134-59-14	172-52-56	9.991	-9.914	1.238	-137414.512	-72959.114	1.238	-12.273532
271-2	271-21	134-56-32	127-49-28	12.982	-7.961	10.254	-137422.473	-72948.860	12.730	-101.343530
271-21	271-23	90-03-57	37-53-25	19.993	15.778	12.279	-137406.695	-72936.581	35.263	556.379614
271-23	271-22	89-58-56	307-52-21	20.047	12.307	-15.824	-137394.388	-72952.405	31.718	390.353426
271-22	271-1	90-01-21	217-53-42	12.938	-10.210	-7.947	-137404.598	-72960.352	7.947	-81.138870
									倍面積	751.977108
									面積	375.9885540
									坪数	113.73