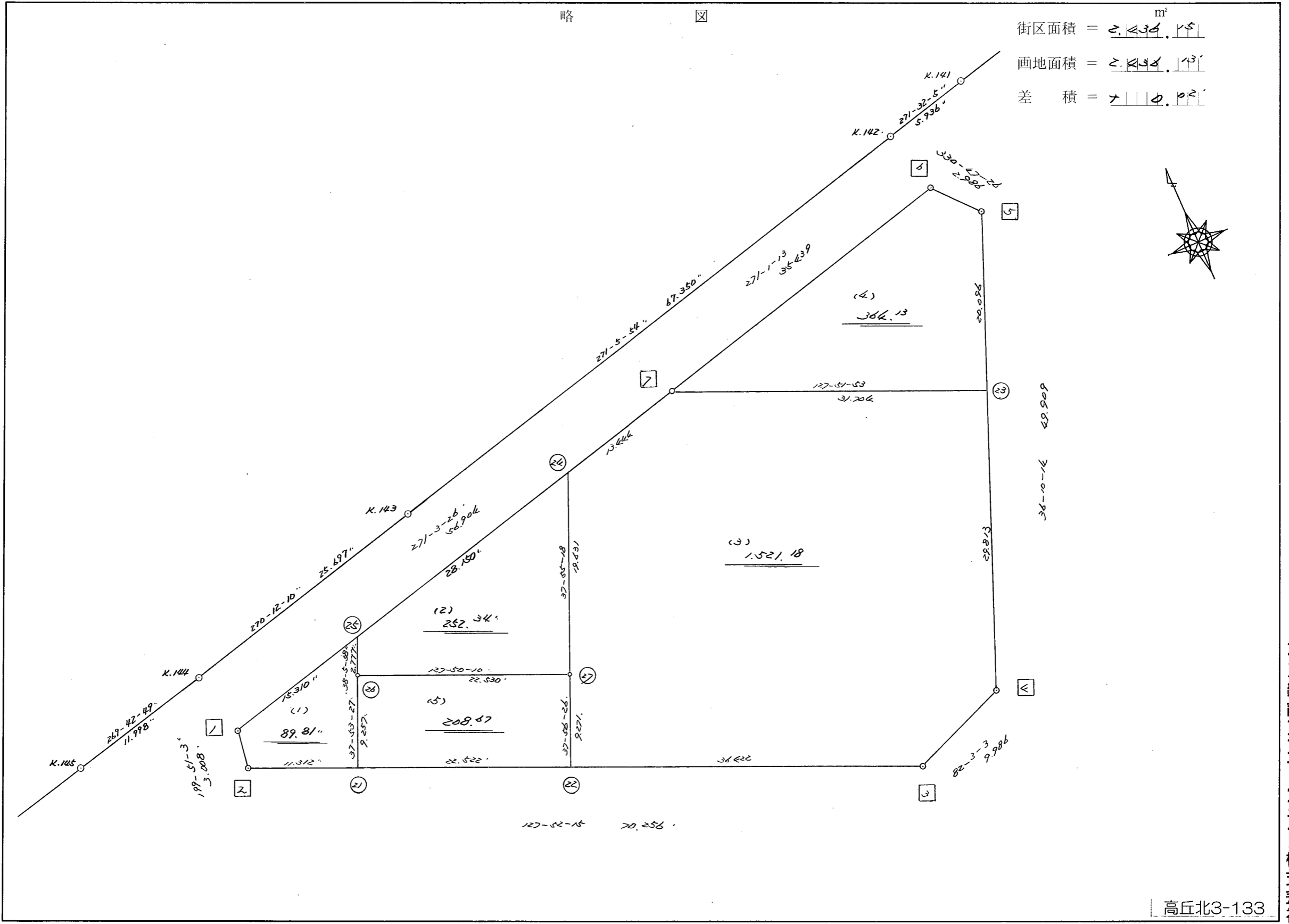
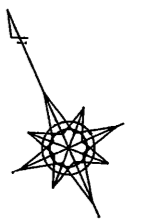


略 図

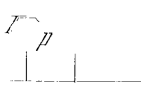
m^2
 街区面積 = 2,434.15
 画地面積 = 2,434.13
 差 積 = 0.02



高丘北3-133

不二綜合ビル株式会社

街区点番号 $\square 1 \sim \square 5$ 筆界点番号 $\circ 21 \sim \circ 27$ 画地番号 $(/) \sim (5)$



街区計算書

(街区面積計算)

153

街区名：258

点名	点名	内角	方向角	辺長	dx	*	dy	*	X	Y	DMD	2A
258-7	258-1		271-03-26						-136919.623	-72697.958		
258-1	258-2	108-47-37	199-51-03	3.008	-2.829	0	-1.021	0	-136922.452	-72698.979	-1.021	2.888409
258-2	258-3	108-01-12	127-52-15	70.256	-43.129	0	55.460	-1	-136965.581	-72643.520	53.417	-2303.821793
258-3	258-4	134-10-48	82-03-03	9.986	1.381	0	9.890	0	-136964.200	-72633.630	118.766	164.015846
258-4	258-5	134-07-11	36-10-14	49.909	40.290	0	29.456	0	-136923.910	-72604.174	158.112	6370.332480
258-5	258-6	114-37-12	330-47-26	2.986	2.606	0	-1.457	0	-136921.304	-72605.631	186.111	485.005266
258-6	258-7	120-13-47	271-01-13	35.439	0.631	0	-35.433	0	-136920.673	-72641.064	149.221	94.158451
258-7	258-1	180-02-13	271-03-26	56.904	1.050	0	-56.894	0	-136919.623	-72697.958	56.894	59.738700
合計	測角数 = 7	900-00-00		228.488	0.000	0	0.001	-1			倍面積	4872.317359
											面積	2436.1586795

座標面積計算書 (倍横距法)

153 [街区名 : 258]
 [地番 : 258 (1)]

点名	点名	内角	方向角	辺長	dx	*	dy	*	X	Y	DMD	2A
258-25	258-1		271-03-26						-136919.623	-72697.958		
258-1	258-2	108-47-37	199-51-03	3.008	-2.829	0	-1.021	0	-136922.452	-72698.979	-1.021	2.888409
258-2	258-21	108-01-12	127-52-15	11.312	-6.944	0	8.930	-1	-136929.396	-72690.050	6.887	-47.823328
258-21	258-26	90-01-12	37-53-27	9.257	7.305	0	5.685	1	-136922.091	-72684.364	21.502	157.072110
258-26	258-25	180-12-31	38-05-58	2.777	2.185	1	1.713	0	-136919.905	-72682.651	28.901	63.177586
258-25	258-1	52-57-28	271-03-26	15.310	0.282	0	-15.307	0	-136919.623	-72697.958	15.307	4.316574
合計	測角数 = 5	540-00-00		41.664	-0.001	1	0.000	0			倍面積	179.631351
											面積	89.8156755
											地積	89.81

153 [街区名 : 258]
 [地番 : 258 (2)]

点名	点名	内角	方向角	辺長	dx	*	dy	*	X	Y	DMD	2A
258-24	258-25		271-03-26						-136919.905	-72682.651		
258-25	258-26	127-02-32	218-05-58	2.777	-2.185	-1	-1.713	0	-136922.091	-72684.364	-1.713	3.744618
258-26	258-27	89-44-12	127-50-10	22.530	-13.820	0	17.793	0	-136935.911	-72666.571	14.367	-198.551940
258-27	258-24	90-05-08	37-55-18	19.631	15.486	0	12.065	0	-136920.425	-72654.506	44.225	684.868350
258-24	258-25	53-08-08	271-03-26	28.150	0.519	1	-28.145	0	-136919.905	-72682.651	28.145	14.635400
合計	測角数 = 4	360-00-00		73.088	0.000	0	0.000	0			倍面積	504.696428
											面積	252.3482140
											地積	252.34

<< H.5 高丘葵 地区 >>

※ ※ 面積計算 (倍横距法) ※ ※					ワーク名: 258BL-3					
器械点	視準点	夾角	方向角	距離	緯距	経距	X座標	Y座標	倍横距	倍面積
258-27	258-22		217-56-26				-136943.222	-72672.271		
258-22	258-3	89-55-49	127-52-15	36.422	-22.359	28.751	-136965.581	-72643.520	28.751	-642.843609
258-3	258-4	134-10-48	82-03-03	9.986	1.381	9.890	-136964.200	-72633.630	67.392	93.068352
258-4	258-23	134-07-11	36-10-14	29.813	24.067	17.595	-136940.133	-72616.035	94.877	2283.404759
258-23	258-7	91-41-39	307-51-53	31.704	19.460	-25.029	-136920.673	-72641.064	87.443	1701.640780
258-7	258-24	143-11-33	271-03-26	13.444	0.248	-13.442	-136920.425	-72654.506	48.972	12.145056
258-24	258-27	126-51-52	217-55-18	19.631	-15.486	-12.065	-136935.911	-72666.571	23.465	-363.378990
258-27	258-22	180-01-08	217-56-26	9.271	-7.311	-5.700	-136943.222	-72672.271	5.700	-41.672700
									倍面積	3042.363648
									面積	1521.181824

<< H.5 高丘葵 地区 >>

※ ※ 面積計算 (倍横距法) ※ ※					ワーク名: 258BL-4					
器械点	視準点	夾角	方向角	距離	緯距	経距	X座標	Y座標	倍横距	倍面積
258-6	258-7		271-01-13				-136920.673	-72641.064		
258-7	258-23	36-50-40	127-51-53	31.704	-19.460	25.029	-136940.133	-72616.035	25.029	-487.064340
258-23	258-5	88-18-21	36-10-14	20.096	16.223	11.861	-136923.910	-72604.174	61.919	1004.511937
258-5	258-6	114-37-12	330-47-26	2.986	2.606	-1.457	-136921.304	-72605.631	72.323	188.473738
258-6	258-7	120-13-47	271-01-13	35.439	0.631	-35.433	-136920.673	-72641.064	35.433	22.358223
									倍面積	728.279558
									面積	364.139779

座標面積計算書 (倍横距法)

153 [街区名 : 258]
 [地番 : 258 (5)]

点名	点名	内角	方向角	辺長	dx	*	dy	*	X	Y	DMD	2A
258-27	258-26		307-50-10						-136922.091	-72684.364		
258-26	258-21	90-03-17	217-53-27	9.257	-7.305	0	-5.685	-1	-136929.396	-72690.050	-5.686	41.536230
258-21	258-22	89-58-48	127-52-15	22.522	-13.826	0	17.779	0	-136943.222	-72672.271	6.407	-88.583182
258-22	258-27	90-04-11	37-56-26	9.271	7.312	-1	5.700	0	-136935.911	-72666.571	29.886	218.496546
258-27	258-26	89-53-44	307-50-10	22.530	13.820	0	-17.793	0	-136922.091	-72684.364	17.793	245.899260
合計	測角数 = 4	360-00-00		63.580	0.001	-1	0.001	-1			倍面積	417.348854
											面積	208.6744270
											地積	208.67