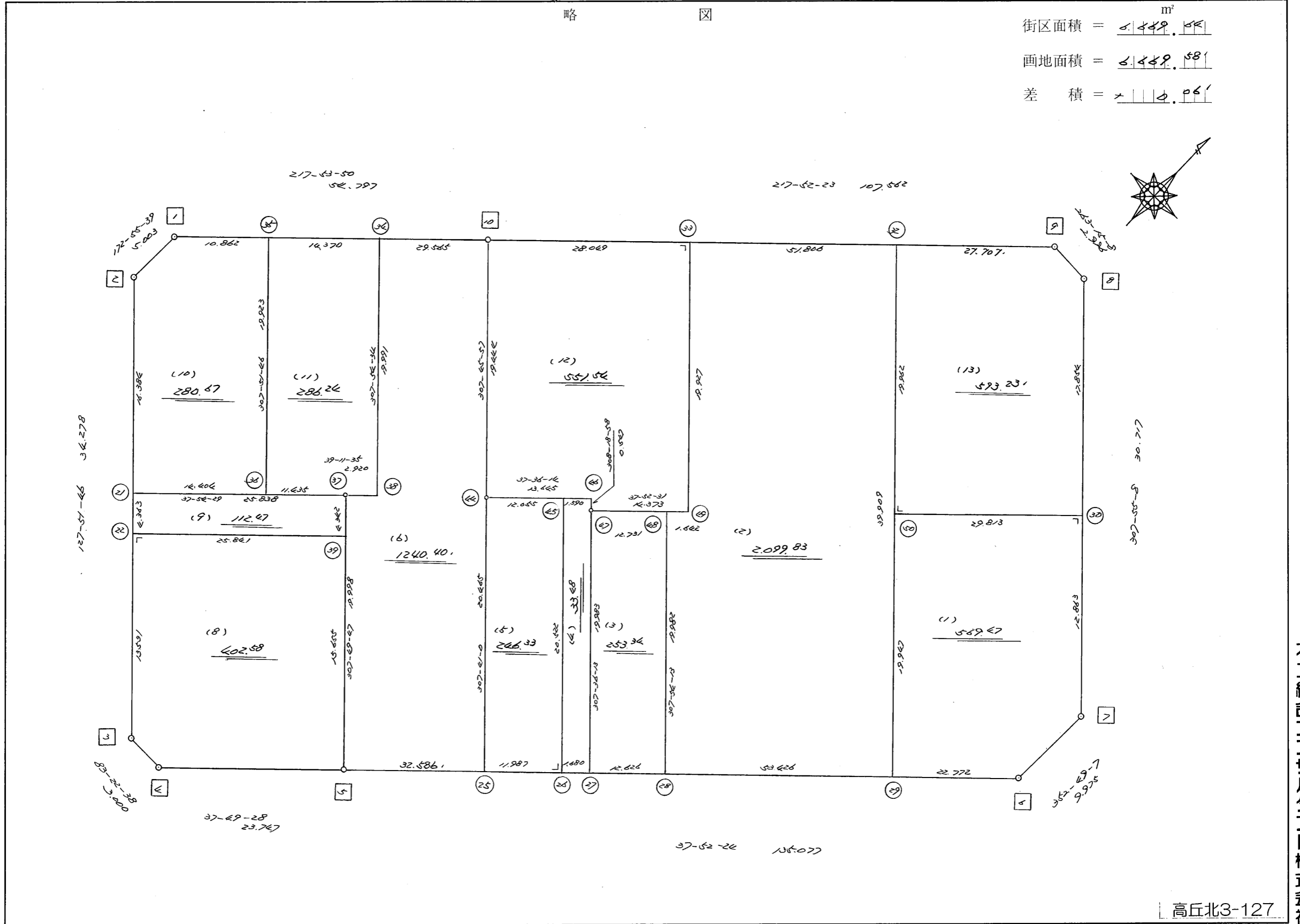


略 図

街区面積 = $6,449.54$ m²
 画地面積 = $6,449.58$
 差 積 = 4.04



高丘北3-127

街区点番号 1 ~ 10 筆界点番号 (21) ~ (51) 画地番号 (1) ~ (14)

<< H.5 高丘葵 地区 >>

* * 面積計算 (倍横距法) *					* * ワーク名: 257BL					
器械点	視準点	夾角	方向角	距離	緯距	経距	X座標	Y座標	倍横距	倍面積
257-10	257-1		217-53-50				-137089.648	-72781.176		
257-1	257-2	135-01-49	172-55-39	5.003	-4.965	0.616	-137094.613	-72780.560	0.616	-3.058440
257-2	257-3	134-56-07	127-51-46	34.278	-21.039	27.062	-137115.652	-72753.498	28.294	-595.277466
257-3	257-4	135-30-52	83-22-38	3.000	0.346	2.980	-137115.306	-72750.518	58.336	20.184256
257-4	257-5	134-26-50	37-49-28	23.747	18.758	14.563	-137096.548	-72735.955	75.879	1423.338282
257-5	257-6	180-02-56	37-52-24	135.077	106.626	82.926	-136989.922	-72653.029	173.368	18485.536368
257-6	257-7	134-56-43	352-49-07	9.975	9.897	-1.247	-136980.025	-72654.276	255.047	2524.200159
257-7	257-8	135-06-01	307-55-08	30.717	18.877	-24.232	-136961.148	-72678.508	229.568	4333.555136
257-8	257-9	135-20-00	263-15-08	2.996	-0.352	-2.975	-136961.500	-72681.483	202.361	-71.231072
257-9	257-10	134-37-15	217-52-23	107.562	-84.907	-66.034	-137046.407	-72747.517	133.352	-11322.518264
257-10	257-1	180-01-27	217-53-50	54.797	-43.241	-33.659	-137089.648	-72781.176	33.659	-1455.448819
									倍面積	13339.280140
									面積	6669.640070

<< H.5 高丘葵 地区 >>

* * 面積計算 (倍横距法) *					* * ワーク名: 257BL-1					
器械点	視準点	夾角	方向角	距離	緯距	経距	X座標	Y座標	倍横距	倍面積
257-30	257-50		217-55-08				-136995.639	-72682.745		
257-50	257-29	90-00-00	127-55-08	19.947	-12.258	15.736	-137007.897	-72667.009	15.736	-192.891888
257-29	257-6	89-57-16	37-52-24	22.772	17.975	13.980	-136989.922	-72653.029	45.452	816.999700
257-6	257-7	134-56-43	352-49-07	9.975	9.897	-1.247	-136980.025	-72654.276	58.185	575.856945
257-7	257-30	135-06-01	307-55-08	12.863	7.905	-10.148	-136972.120	-72664.424	46.790	369.874950
257-30	257-50	90-00-00	217-55-08	29.813	-23.519	-18.321	-136995.639	-72682.745	18.321	-430.891599
									倍面積	1138.948108
									面積	569.474054

<< H.5 高丘葵 地区 >>

* * 面積計算 (倍横距法) *					* * ワーク名: 257BL-2					
器械点	視準点	夾角	方向角	距離	緯距	経距	X座標	Y座標	倍横距	倍面積
257-32	257-33		217-52-23				-137024.265	-72730.297		
257-33	257-49	90-00-00	127-52-23	19.927	-12.234	15.730	-137036.499	-72714.567	15.730	-192.440820
257-49	257-48	270-00-08	217-52-31	1.642	-1.296	-1.008	-137037.795	-72715.575	30.452	-39.465792
257-48	257-28	90-01-42	127-54-13	19.982	-12.276	15.767	-137050.071	-72699.808	45.211	-555.010236
257-28	257-29	89-58-11	37-52-24	53.426	42.174	32.799	-137007.897	-72667.009	93.777	3954.951198
257-29	257-32	90-02-44	307-55-08	39.909	24.526	-31.484	-136983.371	-72698.493	95.092	2332.226392
257-32	257-33	89-57-15	217-52-23	51.806	-40.894	-31.804	-137024.265	-72730.297	31.804	-1300.592776
									倍面積	4199.667966
									面積	2099.833983

<< H.5 高丘葵 地区 >>

* * 面積計算 (倍横距法) *					* * ワーク名: 257BL-3					
器械点	視準点	夾角	方向角	距離	緯距	経距	X座標	Y座標	倍横距	倍面積
257-48	257-47		217-52-31				-137047.844	-72723.391		
257-47	257-27	89-43-42	127-36-13	19.983	-12.193	15.831	-137060.037	-72707.560	15.831	-193.027383
257-27	257-28	90-16-11	37-52-24	12.626	9.966	7.752	-137050.071	-72699.808	39.414	392.799924
257-28	257-48	90-01-49	307-54-13	19.982	12.276	-15.767	-137037.795	-72715.575	31.399	385.454124
257-48	257-47	89-58-18	217-52-31	12.731	-10.049	-7.816	-137047.844	-72723.391	7.816	-78.542984
									倍面積	506.683681
									面積	253.3418405

<< H.5 高丘葵 地区 >>

* * 面積計算 (倍横距法) *					* * ワーク名: 257BL-4					
器械点	視準点	夾角	方向角	距離	緯距	経距	X座標	Y座標	倍横距	倍面積
257-46	257-45		217-36-14				-137048.765	-72724.790		
257-45	257-26	90-16-10	127-52-24	20.522	-12.598	16.199	-137061.363	-72708.591	16.199	-204.075002
257-26	257-27	89-59-59	37-52-23	1.680	1.326	1.031	-137060.037	-72707.560	33.429	44.326854
257-27	257-47	89-43-50	307-36-13	19.983	12.193	-15.831	-137047.844	-72723.391	18.629	227.143397
257-47	257-46	180-42-45	308-18-58	0.547	0.339	-0.429	-137047.505	-72723.820	2.369	0.803091
257-46	257-45	89-17-16	217-36-14	1.590	-1.260	-0.970	-137048.765	-72724.790	0.970	-1.222200
									倍面積	66.976140
									面積	33.488070

<< H.5 高丘葵 地区 >>

* * 面積計算 (倍横距法) *					* * ワーク名: 257BL-5					
器械点	視準点	夾角	方向角	距離	緯距	経距	X座標	Y座標	倍横距	倍面積
257-45	257-44		217-36-14				-137058.315	-72732.146		
257-44	257-25	90-04-46	127-41-00	20.465	-12.510	16.196	-137070.825	-72715.950	16.196	-202.611960
257-25	257-26	90-11-24	37-52-24	11.987	9.462	7.359	-137061.363	-72708.591	39.751	376.123962
257-26	257-45	90-00-00	307-52-24	20.522	12.598	-16.199	-137048.765	-72724.790	30.911	389.416778
257-45	257-44	89-43-50	217-36-14	12.055	-9.550	-7.356	-137058.315	-72732.146	7.356	-70.249800
									倍面積	492.678980
									面積	246.339490

※ ※ 面積計算 (倍横距法) ※ ※

地 器械点	番 : 257BL-6 視準点	内角	方向角	距離	緯距	経距	X座標	Y座標	倍横距	倍面積
257-5	257-25	90-02-37	37-52-24	32.586	25.723	20.005	-137070.825	-72715.950	20.005	514.588955
257-25	257-44	89-48-36	307-41-00	20.465	12.510	-16.196	-137058.315	-72732.146	23.814	297.923603
257-44	257-10	180-04-57	307-45-57	19.444	11.908	-15.371	-137046.407	-72747.517	-7.753	-92.323532
257-10	257-34	90-07-53	217-53-50	29.565	-23.330	-18.160	-137069.737	-72765.677	-41.284	963.167289
257-34	257-38	90-00-44	127-54-34	19.991	-12.283	15.773	-137082.020	-72749.905	-43.672	536.411467
257-38	257-37	271-17-01	219-11-35	2.920	-2.263	-1.845	-137084.283	-72751.750	-29.745	67.319429
257-37	257-5	88-38-12	127-49-47	19.998	-12.265	15.795	-137096.548	-72735.955	-15.795	193.725675
									倍面積	2480.812888
									面積	1240.40 ✓

<< H.5 高丘葵 地区 >>

* * 面積計算 (倍横距法) *					* * ワーク名: 257BL-7					
器械点	視準点	夾角	方向角	距離	緯距	経距	X座標	Y座標	倍横距	倍面積
257-40	257-41		217-52-24				-137075.542	-72741.154		
257-41	257-42	90-00-00	127-52-24	12.000	-7.367	9.472	-137082.909	-72731.682	9.472	-69.780224
257-42	257-43	90-00-00	37-52-24	7.195	5.679	4.417	-137077.230	-72727.265	23.361	132.667119
257-43	257-23	270-00-00	127-52-24	5.000	-3.069	3.947	-137080.299	-72723.318	31.725	-97.364025
257-23	257-24	90-00-00	37-52-24	2.500	1.973	1.535	-137078.326	-72721.783	37.207	73.409411
257-24	257-40	90-00-00	307-52-24	17.000	10.437	-13.419	-137067.889	-72735.202	25.323	264.296151
257-40	257-41	90-00-00	217-52-24	9.695	-7.653	-5.952	-137075.542	-72741.154	5.952	-45.550656
									倍面積	257.677776
									面積	128.838888

<< H.5 高丘葵 地区 >>

* * 面積計算 (倍横距法) *					* * ワーク名: 257BL-8					
器械点	視準点	夾角	方向角	距離	緯距	経距	X座標	Y座標	倍横距	倍面積
257-39	257-22		217-51-46				-137107.347	-72764.180		
257-22	257-3	90-00-00	127-51-46	13.531	-8.305	10.682	-137115.652	-72753.498	10.682	-88.714010
257-3	257-4	135-30-52	83-22-38	3.000	0.346	2.980	-137115.306	-72750.518	24.344	8.423024
257-4	257-5	134-26-50	37-49-28	23.747	18.758	14.563	-137096.548	-72735.955	41.887	785.716346
257-5	257-39	90-00-19	307-49-47	15.655	9.602	-12.365	-137086.946	-72748.320	44.085	423.304170
257-39	257-22	90-01-59	217-51-46	25.841	-20.401	-15.860	-137107.347	-72764.180	15.860	-323.559860
									倍面積	805.169670
									面積	402.584835

<< H.5 高丘葵 地区 >>

※ ※ 面積計算 (倍横距法) ※ ※					ワーク名: 257BL-9					
器械点	視準点	夾角	方向角	距離	緯距	経距	X座標	Y座標	倍横距	倍面積
257-37	257-21		217-54-29				-137104.669	-72767.625		
257-21	257-22	89-57-17	127-51-46	4.363	-2.678	3.445	-137107.347	-72764.180	3.445	-9.225710
257-22	257-39	90-00-00	37-51-46	25.841	20.401	15.860	-137086.946	-72748.320	22.750	464.122750
257-39	257-37	89-58-01	307-49-47	4.342	2.663	-3.430	-137084.283	-72751.750	35.180	93.684340
257-37	257-21	90-04-42	217-54-29	25.838	-20.386	-15.875	-137104.669	-72767.625	15.875	-323.627750
									倍面積	224.953630
									面積	112.476815

<< H.5 高丘葵 地区 >>

※ ※ 面積計算 (倍横距法) ※ ※					ワーク名: 257BL-10					
器械点	視準点	夾角	方向角	距離	緯距	経距	X座標	Y座標	倍横距	倍面積
257-35	257-1		217-53-50				-137089.648	-72781.176		
257-1	257-2	135-01-49	172-55-39	5.003	-4.965	0.616	-137094.613	-72780.560	0.616	-3.058440
257-2	257-21	134-56-07	127-51-46	16.384	-10.056	12.935	-137104.669	-72767.625	14.167	-142.463352
257-21	257-36	90-02-43	37-54-29	14.404	11.364	8.850	-137093.305	-72758.775	35.952	408.558528
257-36	257-35	89-57-17	307-51-46	19.923	12.228	-15.729	-137081.077	-72774.504	29.073	355.504644
257-35	257-1	90-02-04	217-53-50	10.862	-8.571	-6.672	-137089.648	-72781.176	6.672	-57.185712
									倍面積	561.355668
									面積	280.677834

<< H.5 高丘葵 地区 >>

* * 面積計算 (倍横距法) *					* * ワーク名: 257BL-11					
器械点	視準点	夾角	方向角	距離	緯距	経距	X座標	Y座標	倍横距	倍面積
257-34	257-35		217-53-50				-137081.077	-72774.504		
257-35	257-36	89-57-56	127-51-46	19.923	-12.228	15.729	-137093.305	-72758.775	15.729	-192.334212
257-36	257-37	90-02-43	37-54-29	11.435	9.022	7.025	-137084.283	-72751.750	38.483	347.193626
257-37	257-38	181-17-06	39-11-35	2.920	2.263	1.845	-137082.020	-72749.905	47.353	107.159839
257-38	257-34	88-42-59	307-54-34	19.991	12.283	-15.772	-137069.737	-72765.677	33.426	410.571558
257-34	257-35	89-59-16	217-53-50	14.370	-11.340	-8.827	-137081.077	-72774.504	8.827	-100.098180
									倍面積	572.492631
									面積	286.2463155

<< H.5 高丘葵 地区 >>

* * 面積計算 (倍横距法) *					* * ワーク名: 257BL-12					
器械点	視準点	夾角	方向角	距離	緯距	経距	X座標	Y座標	倍横距	倍面積
257-33	257-10		217-52-23				-137046.407	-72747.517		
257-10	257-44	89-53-34	127-45-57	19.444	-11.908	15.371	-137058.315	-72732.146	15.371	-183.037868
257-44	257-46	89-50-17	37-36-14	13.645	10.810	8.326	-137047.505	-72723.820	39.068	422.325080
257-46	257-47	270-42-44	128-18-58	0.547	-0.339	0.429	-137047.844	-72723.391	47.823	-16.211997
257-47	257-49	89-33-33	37-52-31	14.373	11.345	8.824	-137036.499	-72714.567	57.076	647.527220
257-49	257-33	89-59-52	307-52-23	19.927	12.234	-15.730	-137024.265	-72730.297	50.170	613.779780
257-33	257-10	90-00-00	217-52-23	28.049	-22.142	-17.220	-137046.407	-72747.517	17.220	-381.285240
									倍面積	1103.096975
									面積	551.5484875

※ ※ 面積計算 (倍横距法) ※ ※

地 器械点	番 : 視準点	257BL-13 内角	方向角	距離	緯距	経距	X座標	Y座標	倍横距	倍面積
257-50	257-30	90-00-00	37-55-08	29.813	23.519	18.321	-136972.120	-72664.424	18.321	430.901735
257-30	257-8	90-00-00	307-55-08	17.854	10.972	-14.084	-136961.148	-72678.508	22.559	247.510783
257-8	257-9	135-20-00	263-15-08	2.996	-0.352	-2.975	-136961.500	-72681.483	5.499	-1.935716
257-9	257-32	134-37-15	217-52-23	27.707	-21.871	-17.010	-136983.371	-72698.493	-14.486	316.816759
257-32	257-50	90-02-45	127-55-08	19.962	-12.268	15.748	-136995.639	-72682.745	-15.748	193.185823
									倍面積	1186.479387
									面積	593.23