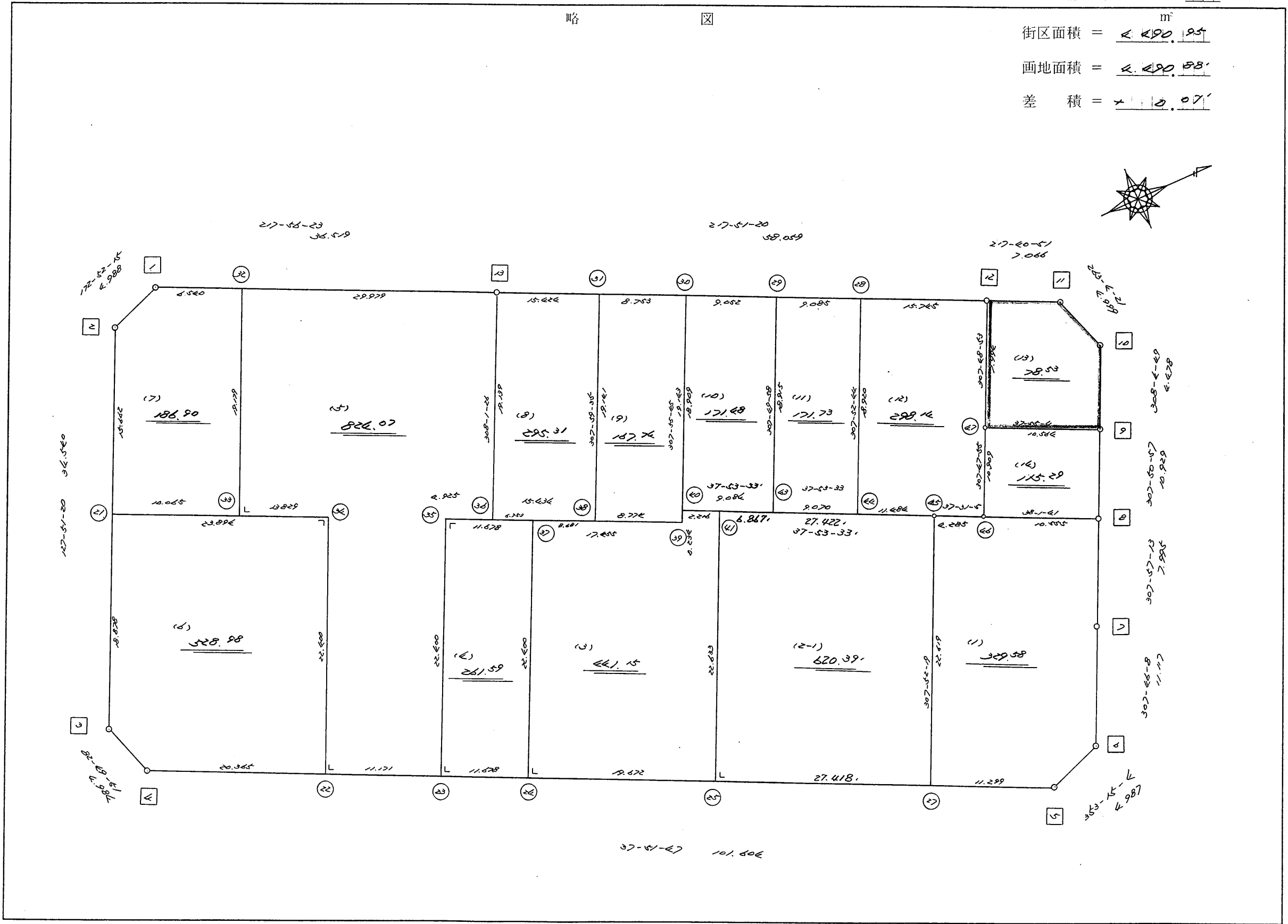
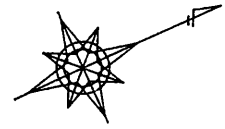


略 図

街区面積 = $\underline{\underline{2,490.95}} \text{ m}^2$
 画地面積 = $\underline{\underline{2,490.98}} \text{ m}^2$
 差 積 = $\underline{\underline{0.03}} \text{ m}^2$



街区点番号 1 ~ 13 筆界点番号 (21) ~ (47) 画地番号 1 ~ 16

<< H.5 高丘葵 地区 >>

* * 面積計算 (倍横距法) *					* * ワーク名: 255BL					
器械点	視準点	夾角	方向角	距離	緯距	経距	X座標	Y座標	倍横距	倍面積
255-13	255-1		217-56-23				-137060.454	-72818.740		
255-1	255-2	134-55-52	172-52-15	4.988	-4.949	0.619	-137065.403	-72818.121	0.619	-3.063431
255-2	255-3	134-59-05	127-51-20	34.540	-21.196	27.271	-137086.599	-72790.850	28.509	-604.276764
255-3	255-4	134-58-31	82-49-51	4.984	0.622	4.945	-137085.977	-72785.905	60.725	37.770950
255-4	255-5	135-01-56	37-51-47	101.604	80.214	62.362	-137005.763	-72723.543	128.032	10269.958848
255-5	255-6	135-23-17	353-15-04	4.987	4.952	-0.586	-137000.811	-72724.129	189.808	939.929216
255-6	255-7	134-31-04	307-46-08	11.117	6.809	-8.788	-136994.002	-72732.917	180.434	1228.575106
255-7	255-8	180-11-05	307-57-13	7.995	4.917	-6.304	-136989.085	-72739.221	165.342	812.986614
255-8	255-9	179-53-44	307-50-57	10.929	6.706	-8.630	-136982.379	-72747.851	150.408	1008.636048
255-9	255-10	180-13-52	308-04-49	4.478	2.762	-3.525	-136979.617	-72751.376	138.253	381.854786
255-10	255-11	134-59-32	263-04-21	4.999	-0.603	-4.963	-136980.220	-72756.339	129.765	-78.248295
255-11	255-12	134-36-30	217-40-51	7.066	-5.592	-4.319	-136985.812	-72760.658	120.483	-673.740936
255-12	255-13	180-10-29	217-51-20	58.059	-45.841	-35.629	-137031.653	-72796.287	80.535	-3691.804935
255-13	255-1	180-05-03	217-56-23	36.519	-28.801	-22.453	-137060.454	-72818.740	22.453	-646.668853
									倍面積	8981.908354
									面積	4490.954177

<< H.5 高丘葵 地区 >>

* * 面積計算 (倍横距法) *					* * ワーク名: 255BL-1					
器械点	視準点	夾角	方向角	距離	緯距	経距	X座標	Y座標	倍横距	倍面積
255-46	255-45		217-31-05				-137000.798	-72748.333		
255-45	255-27	90-21-14	127-52-19	22.619	-13.886	17.855	-137014.684	-72730.478	17.855	-247.934530
255-27	255-5	89-59-28	37-51-47	11.299	8.921	6.935	-137005.763	-72723.543	42.645	380.436045
255-5	255-6	135-23-17	353-15-04	4.987	4.952	-0.586	-137000.811	-72724.129	48.994	242.618288
255-6	255-7	134-31-04	307-46-08	11.117	6.809	-8.788	-136994.002	-72732.917	39.620	269.772580
255-7	255-8	180-11-05	307-57-13	7.995	4.917	-6.304	-136989.085	-72739.221	24.528	120.604176
255-8	255-46	90-04-28	218-01-41	10.555	-8.314	-6.502	-136997.399	-72745.723	11.722	-97.456708
255-46	255-45	179-29-24	217-31-05	4.285	-3.399	-2.610	-137000.798	-72748.333	2.610	-8.871390
									倍面積	659.168461
									面積	329.5842305

<< H.5 高丘葵 地区 >>

* * 面積計算 (倍横距法) *					* * ワーク名: 255BL-2-1					
器械点	視準点	夾角	方向角	距離	緯距	経距	X座標	Y座標	倍横距	倍面積
255-45	255-42		217-53-33				-137020.251	-72763.472		
255-42	255-26	89-58-14	127-51-47	22.631	-13.890	17.866	-137034.141	-72745.606	17.866	-248.158740
255-26	255-27	90-00-00	37-51-47	24.646	19.457	15.128	-137014.684	-72730.478	50.860	989.583020
255-27	255-45	90-00-32	307-52-19	22.619	13.886	-17.855	-137000.798	-72748.333	48.133	668.374838
255-45	255-42	90-01-14	217-53-33	24.650	-19.453	-15.139	-137020.251	-72763.472	15.139	-294.498967
									倍面積	1115.300151
									面積	557.6500755

※ ※ 面積計算 (倍横距法) ※ ※

地番	器械点	視準点	内角	方向角	距離	緯距	経距	X座標	Y座標	倍横距	倍面積
255-25	255-27	255BL-2-1	90-00-00	37-51-47	27.418	21.646	16.829	-137014.684	-72730.478	16.829	364.273436
255-27	255-45		90-00-32	307-52-19	22.619	13.886	-17.855	-137000.798	-72748.333	15.802	219.425182
255-45	255-41		90-01-14	217-53-33	27.422	-21.640	-16.842	-137022.438	-72765.175	-18.894	408.872784
255-41	255-25		89-58-14	127-51-47	22.633	-13.891	17.868	-137036.330	-72747.307	-17.868	248.210550
										倍面積	1240.781954
										面積	620.39 ✓

<< H.5 高丘葵 地区 >>

* * 面積計算 (倍横距法) *					* * ワーク名: 255BL-2-2					
器械点	視準点	夾角	方向角	距離	緯距	経距	X座標	Y座標	倍横距	倍面積
255-42	255-41		217-53-33				-137022.438	-72765.175		
255-41	255-25	89-58-14	127-51-47	22.633	-13.892	17.868	-137036.330	-72747.307	17.868	-248.222256
255-25	255-26	90-00-00	37-51-47	2.772	2.189	1.701	-137034.141	-72745.606	37.437	81.949593
255-26	255-42	90-00-00	307-51-47	22.631	13.890	-17.866	-137020.251	-72763.472	21.272	295.468080
255-42	255-41	90-01-46	217-53-33	2.772	-2.187	-1.703	-137022.438	-72765.175	1.703	-3.724461
									倍面積	125.470956
									面積	62.735478

<< H.5 高丘葵 地区 >>

* * 面積計算 (倍横距法) *					* * ワーク名: 255BL-3					
器械点	視準点	夾角	方向角	距離	緯距	経距	X座標	Y座標	倍横距	倍面積
255-39	255-37		217-51-47				-137038.111	-72777.065		
255-37	255-24	90-00-00	127-51-47	22.400	-13.749	17.684	-137051.860	-72759.381	17.684	-243.137316
255-24	255-25	90-00-00	37-51-47	19.672	15.530	12.074	-137036.330	-72747.307	47.442	736.774260
255-25	255-41	90-00-00	307-51-47	22.633	13.892	-17.868	-137022.438	-72765.175	41.648	578.574016
255-41	255-40	90-01-45	217-53-32	2.216	-1.749	-1.361	-137024.187	-72766.536	22.419	-39.210831
255-40	255-39	90-02-14	127-55-46	0.234	-0.144	0.184	-137024.331	-72766.352	21.242	-3.058848
255-39	255-37	269-56-01	217-51-47	17.455	-13.780	-10.713	-137038.111	-72777.065	10.713	-147.625140
									倍面積	882.316141
									面積	441.1580705

<< H.5 高丘葵 地区 >>

* * 面積計算 (倍横距法) *					* * ワーク名: 255BL-4					
器械点	視準点	夾角	方向角	距離	緯距	経距	X座標	Y座標	倍横距	倍面積
255-37	255-35		217-51-47				-137047.331	-72784.233		
255-35	255-23	90-00-00	127-51-47	22.400	-13.749	17.684	-137061.080	-72766.549	17.684	-243.137316
255-23	255-24	90-00-00	37-51-47	11.678	9.220	7.168	-137051.860	-72759.381	42.536	392.181920
255-24	255-37	90-00-00	307-51-47	22.400	13.749	-17.684	-137038.111	-72777.065	32.020	440.242980
255-37	255-35	90-00-00	217-51-47	11.678	-9.220	-7.168	-137047.331	-72784.233	7.168	-66.088960
									倍面積	523.198624
									面積	261.599312

<< H.5 高丘葵 地区 >>

* * 面積計算 (倍横距法) *					* * ワーク名: 255BL-5					
器械点	視準点	夾角	方向角	距離	緯距	経距	X座標	Y座標	倍横距	倍面積
255-13	255-32		217-56-23				-137055.296	-72814.719		
255-32	255-33	89-55-24	127-51-47	19.179	-11.772	15.142	-137067.068	-72799.577	15.142	-178.251624
255-33	255-34	90-00-00	37-51-47	13.829	10.918	8.488	-137056.150	-72791.089	38.772	423.312696
255-34	255-22	270-00-00	127-51-47	22.400	-13.749	17.684	-137069.899	-72773.405	64.944	-892.915056
255-22	255-23	90-00-00	37-51-47	11.171	8.819	6.856	-137061.080	-72766.549	89.484	789.159396
255-23	255-35	90-00-00	307-51-47	22.400	13.749	-17.684	-137047.331	-72784.233	78.656	1081.441344
255-35	255-36	270-00-00	37-51-47	4.925	3.888	3.023	-137043.443	-72781.210	63.995	248.812560
255-36	255-13	90-09-39	308-01-26	19.139	11.790	-15.077	-137031.653	-72796.287	51.941	612.384390
255-13	255-32	89-54-57	217-56-23	29.979	-23.643	-18.432	-137055.296	-72814.719	18.432	-435.787776
									倍面積	1648.155930
									面積	824.077965

<< H.5 高丘葵 地区 >>

* * 面積計算 (倍横距法) *					* * ワーク名: 255BL-6					
器械点	視準点	夾角	方向角	距離	緯距	経距	X座標	Y座標	倍横距	倍面積
255-34	255-21		217-51-47				-137075.014	-72805.755		
255-21	255-3	89-59-33	127-51-20	18.878	-11.585	14.905	-137086.599	-72790.850	14.905	-172.674425
255-3	255-4	134-58-31	82-49-51	4.984	0.622	4.945	-137085.977	-72785.905	34.755	21.617610
255-4	255-22	135-01-56	37-51-47	20.365	16.078	12.500	-137069.899	-72773.405	52.200	839.271600
255-22	255-34	90-00-00	307-51-47	22.400	13.749	-17.684	-137056.150	-72791.089	47.016	646.422984
255-34	255-21	90-00-00	217-51-47	23.894	-18.864	-14.666	-137075.014	-72805.755	14.666	-276.659424
									倍面積	1057.978345
									面積	528.9891725

<< H.5 高丘葵 地区 >>

* * 面積計算 (倍横距法) *					* * ワーク名: 255BL-7					
器械点	視準点	夾角	方向角	距離	緯距	経距	X座標	Y座標	倍横距	倍面積
255-32	255-1		217-56-23				-137060.454	-72818.740		
255-1	255-2	134-55-52	172-52-15	4.988	-4.949	0.619	-137065.403	-72818.121	0.619	-3.063431
255-2	255-21	134-59-05	127-51-20	15.662	-9.611	12.366	-137075.014	-72805.755	13.604	-130.748044
255-21	255-33	90-00-27	37-51-47	10.065	7.946	6.178	-137067.068	-72799.577	32.148	255.448008
255-33	255-32	90-00-00	307-51-47	19.179	11.772	-15.142	-137055.296	-72814.719	23.184	272.922048
255-32	255-1	90-04-36	217-56-23	6.540	-5.158	-4.021	-137060.454	-72818.740	4.021	-20.740318
									倍面積	373.818263
									面積	186.9091315

<< H.5 高丘葵 地区 >>

* * 面積計算 (倍横距法) *					* * ワーク名: 255BL-8					
器械点	視準点	夾角	方向角	距離	緯距	経距	X座標	Y座標	倍横距	倍面積
255-31	255-13		217-51-20				-137031.653	-72796.287		
255-13	255-36	90-10-06	128-01-26	19.139	-11.790	15.077	-137043.443	-72781.210	15.077	-177.757830
255-36	255-38	89-50-21	37-51-47	15.434	12.185	9.473	-137031.258	-72771.737	39.627	482.854995
255-38	255-31	90-07-48	307-59-35	19.141	11.783	-15.085	-137019.475	-72786.822	34.015	400.798745
255-31	255-13	89-51-45	217-51-20	15.424	-12.178	-9.465	-137031.653	-72796.287	9.465	-115.264770
									倍面積	590.631140
									面積	295.315570

<< H.5 高丘葵 地区 >>

* * 面積計算 (倍横距法) *					* * ワーク名: 255BL-9					
器械点	視準点	夾角	方向角	距離	緯距	経距	X座標	Y座標	倍横距	倍面積
255-30	255-31		217-51-20				-137019.475	-72786.822		
255-31	255-38	90-08-15	127-59-35	19.141	-11.783	15.085	-137031.258	-72771.737	15.085	-177.746555
255-38	255-39	89-52-12	37-51-47	8.774	6.927	5.385	-137024.331	-72766.352	35.555	246.289485
255-39	255-30	90-03-58	307-55-45	19.143	11.767	-15.099	-137012.564	-72781.451	25.841	304.071047
255-30	255-31	89-55-35	217-51-20	8.753	-6.911	-5.371	-137019.475	-72786.822	5.371	-37.118981
									倍面積	335.494996
									面積	167.747498

<< H.5 高丘葵 地区 >>

* * 面積計算 (倍横距法) *					* * ワーク名: 255BL-10					
器械点	視準点	夾角	方向角	距離	緯距	経距	X座標	Y座標	倍横距	倍面積
255-29	255-30		217-51-20				-137012.564	-72781.451		
255-30	255-40	90-04-25	127-55-45	18.909	-11.623	14.915	-137024.187	-72766.536	14.915	-173.357045
255-40	255-43	89-57-48	37-53-33	9.084	7.168	5.579	-137017.019	-72760.957	35.409	253.811712
255-43	255-29	89-56-25	307-49-58	18.915	11.602	-14.939	-137005.417	-72775.896	26.049	302.220498
255-29	255-30	90-01-22	217-51-20	9.052	-7.147	-5.555	-137012.564	-72781.451	5.555	-39.701585
									倍面積	342.973580
									面積	171.486790

<< H.5 高丘葵 地区 >>

* * 面積計算 (倍横距法) *					* * ワーク名: 255BL-11					
器械点	視準点	夾角	方向角	距離	緯距	経距	X座標	Y座標	倍横距	倍面積
255-28	255-29		217-51-20				-137005.417	-72775.896		
255-29	255-43	89-58-38	127-49-58	18.915	-11.602	14.939	-137017.019	-72760.957	14.939	-173.322278
255-43	255-44	90-03-35	37-53-33	9.070	7.158	5.571	-137009.861	-72755.386	35.449	253.743942
255-44	255-28	89-59-11	307-52-44	18.920	11.617	-14.934	-136998.244	-72770.320	26.086	303.041062
255-28	255-29	89-58-36	217-51-20	9.085	-7.173	-5.576	-137005.417	-72775.896	5.576	-39.996648
									倍面積	343.466078
									面積	171.733039

<< H.5 高丘葵 地区 >>

※ ※ 面積計算 (倍横距法) ※ ※					ワーク名: 255BL-12					
器械点	視準点	夾角	方向角	距離	緯距	経距	X座標	Y座標	倍横距	倍面積
255-12	255-28		217-51-20				-136998.244	-72770.320		
255-28	255-44	90-01-24	127-52-44	18.920	-11.617	14.934	-137009.861	-72755.386	14.934	-173.488278
255-44	255-45	90-00-49	37-53-33	11.484	9.063	7.053	-137000.798	-72748.333	36.921	334.615023
255-45	255-46	179-37-32	37-31-05	4.285	3.399	2.610	-136997.399	-72745.723	46.584	158.339016
255-46	255-47	90-16-50	307-47-55	10.909	6.686	-8.620	-136990.713	-72754.343	40.574	271.277764
255-47	255-12	180-00-58	307-48-53	7.994	4.901	-6.315	-136985.812	-72760.658	25.639	125.656739
255-12	255-28	90-02-27	217-51-20	15.745	-12.432	-9.662	-136998.244	-72770.320	9.662	-120.117984
									倍面積	596.282280
									面積	298.141140

<< H.5 高丘葵 地区 >>

※ ※ 面積計算 (倍横距法) ※ ※					ワーク名: 255BL-13					
器械点	視準点	夾角	方向角	距離	緯距	経距	X座標	Y座標	倍横距	倍面積
255-11	255-12		217-40-51				-136985.812	-72760.658		
255-12	255-47	90-08-02	127-48-53	7.994	-4.901	6.315	-136990.713	-72754.343	6.315	-30.949815
255-47	255-9	90-06-11	37-55-04	10.564	8.334	6.492	-136982.379	-72747.851	19.122	159.362748
255-9	255-10	90-09-45	308-04-49	4.478	2.762	-3.525	-136979.617	-72751.376	22.089	61.009818
255-10	255-11	134-59-32	263-04-21	4.999	-0.603	-4.963	-136980.220	-72756.339	13.601	-8.201403
255-11	255-12	134-36-30	217-40-51	7.066	-5.592	-4.319	-136985.812	-72760.658	4.319	-24.151848
									倍面積	157.069500
									面積	78.534750

座標面積計算書 (倍横距法)

16 [街区名 : 255]
 [地番 : 255 (13-1)]

点名	点名	内角	方向角	辺長	dx	*	dy	*	X	Y	DMD	2A
255-48	255-12		217-40-51						-136985.812	-72760.658		
255-12	255-47	90-08-02	127-48-53	7.994	-4.901	0	6.315	0	-136990.713	-72754.343	6.315	-30.949815
255-47	255-49	90-06-11	37-55-04	2.258	1.781	0	1.388	0	-136988.932	-72752.955	14.018	24.966058
255-49	255-48	89-53-49	307-48-53	8.003	4.907	0	-6.322	-1	-136984.025	-72759.278	9.083	44.570281
255-48	255-12	89-51-58	217-40-51	2.258	-1.787	0	-1.380	0	-136985.812	-72760.658	1.380	-2.466060
合計	測角数 = 4	360-00-00		20.513	0.000	0	0.001	-1			倍面積	36.120464
											面積	18.0602320
											地積	18.06

16 [街区名 : 255]
 [地番 : 255 (13-2)]

点名	点名	内角	方向角	辺長	dx	*	dy	*	X	Y	DMD	2A
255-49	255-9		37-55-04						-136982.379	-72747.851		
255-9	255-10	90-09-45	308-04-49	4.478	2.762	0	-3.525	0	-136979.617	-72751.376	-3.525	-9.736050
255-10	255-11	134-59-32	263-04-21	4.999	-0.603	0	-4.963	0	-136980.220	-72756.339	-12.013	7.243839
255-11	255-48	134-36-30	217-40-51	4.808	-3.805	0	-2.939	0	-136984.025	-72759.278	-19.915	75.776575
255-48	255-49	90-08-02	127-48-53	8.003	-4.907	0	6.322	1	-136988.932	-72752.955	-16.531	81.117617
255-49	255-9	90-06-11	37-55-04	8.306	6.553	0	5.104	0	-136982.379	-72747.851	-5.104	-33.446512
合計	測角数 = 5	540-00-00		30.594	0.000	0	-0.001	1			倍面積	120.955469
											面積	60.4777345
											地積	60.47

<< H.5 高丘葵 地区 >>

※ ※ 面積計算 (倍横距法) ※ ※					ワーク名: 255BL-14					
器械点	視準点	夾角	方向角	距離	緯距	経距	X座標	Y座標	倍横距	倍面積
255-9	255-47		217-55-04				-136990.713	-72754.343		
255-47	255-46	89-52-51	127-47-55	10.909	-6.686	8.620	-136997.399	-72745.723	8.620	-57.633320
255-46	255-8	90-13-46	38-01-41	10.555	8.314	6.502	-136989.085	-72739.221	23.742	197.390988
255-8	255-9	89-49-16	307-50-57	10.929	6.706	-8.630	-136982.379	-72747.851	21.614	144.943484
255-9	255-47	90-04-07	217-55-04	10.564	-8.334	-6.492	-136990.713	-72754.343	6.492	-54.104328
									倍面積	230.596824
									面積	115.298412