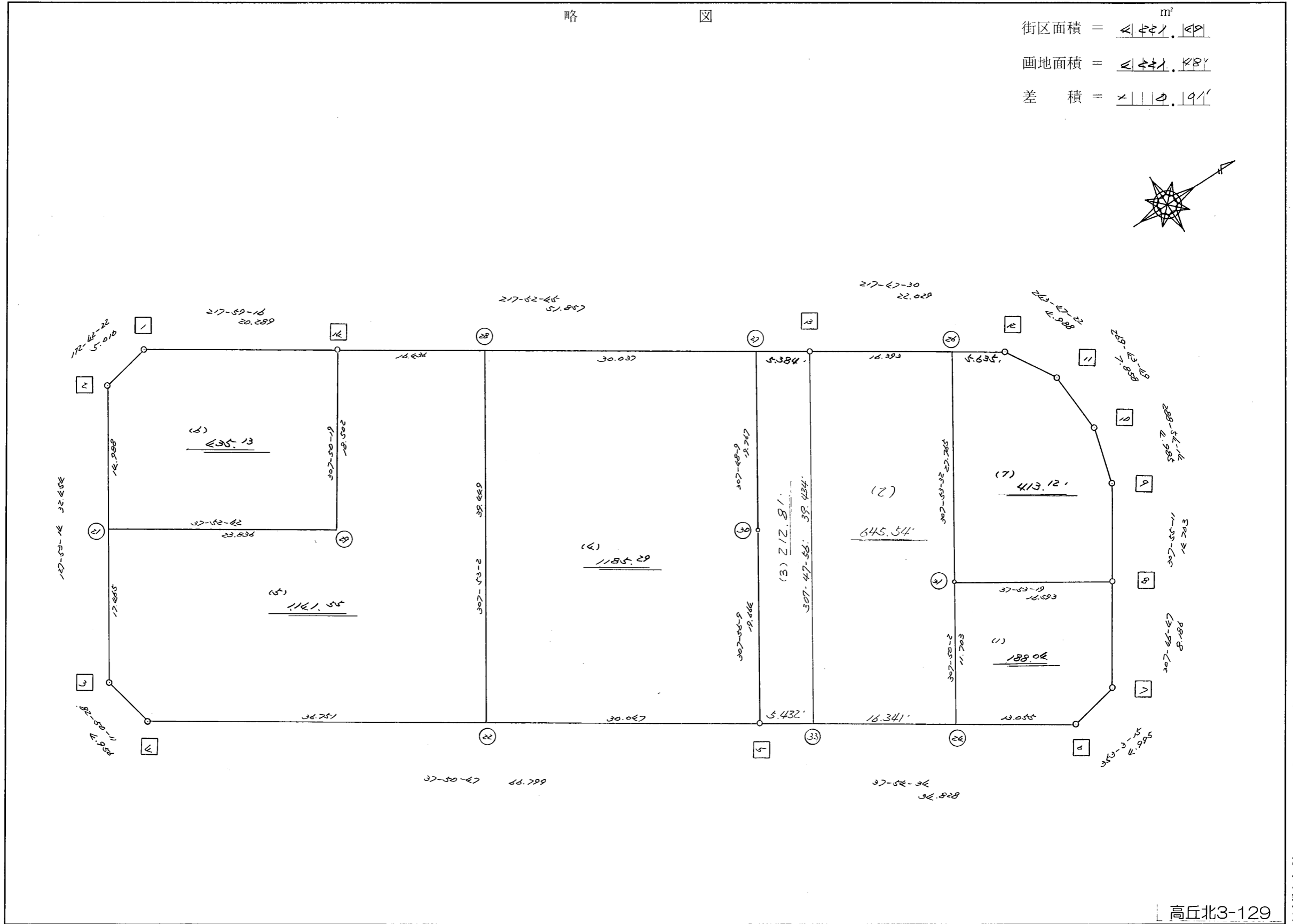
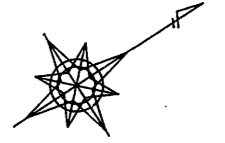


略 図

街区面積 = $\llcorner 441.49 \llcorner$ m²
 画地面積 = $\llcorner 441.49 \llcorner$
 差 積 = $\times 114.91$

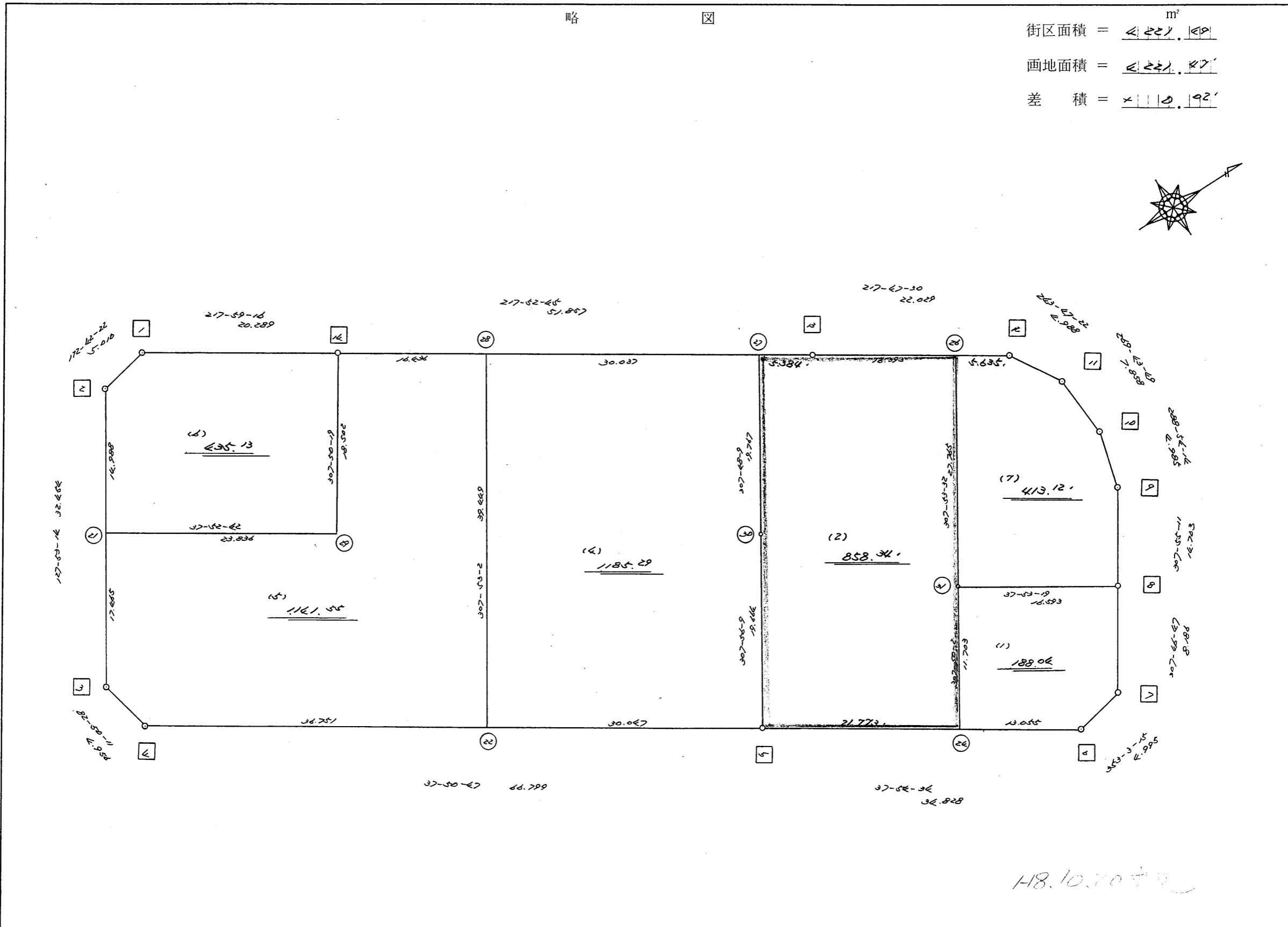
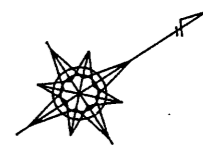


高丘北3-129

街区点番号 \llcorner ~ \llcorner 筆界点番号 (21) ~ (33) 画地番号 (1) ~ (8)

略 図

街区面積 = $\underline{421.49}$ m²
 画地面積 = $\underline{421.47}$
 差 積 = $\underline{0.02}$



118.10.20

街区点番号 □ 1 ~ □ 14 筆界点番号 ○ 21 ~ ○ 32 画地番号 (1) ~ (8)

<< H.5 高丘葵 地区 >>

※ ※ 面積計算 (倍横距法) ※ ※					ワーク名: 254BL					
器械点	視準点	夾角	方向角	距離	緯距	経距	X座標	Y座標	倍横距	倍面積
254-14	254-1		217-59-16				-137032.496	-72854.645		
254-1	254-2	134-43-06	172-42-22	5.010	-4.969	0.636	-137037.465	-72854.009	0.636	-3.160284
254-2	254-3	135-10-52	127-53-14	32.454	-19.930	25.613	-137057.395	-72828.396	26.885	-535.818050
254-3	254-4	134-56-57	82-50-11	4.956	0.618	4.917	-137056.777	-72823.479	57.415	35.482470
254-4	254-5	135-00-36	37-50-47	66.799	52.748	40.984	-137004.029	-72782.495	103.316	5449.712368
254-5	254-6	180-03-47	37-54-34	34.828	27.479	21.399	-136976.550	-72761.096	165.699	4553.242821
254-6	254-7	135-08-41	353-03-15	4.995	4.958	-0.604	-136971.592	-72761.700	186.494	924.637252
254-7	254-8	134-43-32	307-46-47	8.186	5.015	-6.470	-136966.577	-72768.170	179.420	899.791300
254-8	254-9	180-08-24	307-55-11	14.703	9.036	-11.599	-136957.541	-72779.769	161.351	1457.967636
254-9	254-10	160-59-03	288-54-14	4.985	1.615	-4.716	-136955.926	-72784.485	145.036	234.233140
254-10	254-11	160-49-35	269-43-49	7.858	-0.037	-7.858	-136955.963	-72792.343	132.462	-4.901094
254-11	254-12	154-03-33	243-47-22	4.988	-2.203	-4.475	-136958.166	-72796.818	120.129	-264.644187
254-12	254-13	154-00-08	217-47-30	22.029	-17.408	-13.499	-136975.574	-72810.317	102.155	-1778.314240
254-13	254-14	180-05-15	217-52-45	51.857	-40.931	-31.840	-137016.505	-72842.157	56.816	-2325.535696
254-14	254-1	180-06-31	217-59-16	20.289	-15.991	-12.488	-137032.496	-72854.645	12.488	-199.695608
									倍面積	8442.997828
									面積	4221.498914

<< H.5 高丘葵 地区 >>

* * 面積計算 (倍横距法) *					* * ワーク名: 254BL-1					
器械点	視準点	夾角	方向角	距離	緯距	経距	X座標	Y座標	倍横距	倍面積
254-8	254-31		217-53-19				-136979.672	-72778.360		
254-31	254-24	89-56-43	127-50-02	11.703	-7.178	9.243	-136986.850	-72769.117	9.243	-66.346254
254-24	254-6	90-04-32	37-54-34	13.055	10.300	8.021	-136976.550	-72761.096	26.507	273.022100
254-6	254-7	135-08-41	353-03-15	4.995	4.958	-0.604	-136971.592	-72761.700	33.924	168.195192
254-7	254-8	134-43-32	307-46-47	8.186	5.015	-6.470	-136966.577	-72768.170	26.850	134.652750
254-8	254-31	90-06-32	217-53-19	16.593	-13.095	-10.190	-136979.672	-72778.360	10.190	-133.438050
									倍面積	376.085738
									面積	188.042869

<< H.5 高丘葵 地区 >>

* * 面積計算 (倍横距法) *					* * ワーク名: 254BL-2					
器械点	視準点	夾角	方向角	距離	緯距	経距	X座標	Y座標	倍横距	倍面積
254-26	254-13		217-47-30				-136975.574	-72810.317		
254-13	254-23	90-04-30	127-52-00	39.434	-24.206	31.131	-136999.780	-72779.186	31.131	-753.556986
254-23	254-24	90-02-34	37-54-34	16.388	12.930	10.069	-136986.850	-72769.117	72.331	935.239830
254-24	254-31	89-55-28	307-50-02	11.703	7.178	-9.243	-136979.672	-72778.360	73.157	525.120946
254-31	254-26	180-03-30	307-53-32	27.765	17.053	-21.911	-136962.619	-72800.271	42.003	716.277159
254-26	254-13	89-53-58	217-47-30	16.393	-12.955	-10.046	-136975.574	-72810.317	10.046	-130.145930
									倍面積	1292.935019
									面積	646.4675095

※ ※ 面積計算 (倍横距法) ※ ※

地番 器械点	番 : 254BL-2 視準点	内角	方向角	距離	緯距	経距	X座標	Y座標	倍横距	倍面積
254-5	254-24	89-58-25	37-54-34	21.773	17.179	13.378	-136986.850	-72769.117	13.378	229.814955
254-24	254-31	89-55-28	307-50-02	11.703	7.178	-9.243	-136979.672	-72778.360	17.513	125.710503
254-31	254-26	180-03-30	307-53-32	27.765	17.053	-21.911	-136962.619	-72800.271	-13.641	-232.621040
254-26	254-13	89-53-58	217-47-30	16.398	-12.955	-10.046	-136975.574	-72810.317	-45.598	590.711520
254-13	254-27	180-05-15	217-52-45	5.384	-4.250	-3.306	-136979.824	-72813.623	-58.950	250.518919
254-27	254-30	89-55-24	127-48-09	19.767	-12.116	15.619	-136991.940	-72798.004	-46.637	565.065759
254-30	254-5	180-08-00	127-56-09	19.664	-12.089	15.509	-137004.029	-72782.495	-15.509	187.488301
									倍面積	1716.688918
									面積	858.34

座標面積計算書 (倍横距法)

15 [街区名 : 254]
 [地番 : 254 (2)]

点名	点名	内角	方向角	辺長	dx	*	dy	*	X	Y	DMD	2A
254-33	254-24 /		37-54-34						-136986.850	-72769.117		
254-24	254-31 /	89-55-28	307-50-02	11.703 /	7.178	0	-9.243	0	-136979.672	-72778.360	-9.243	-66.346254
254-31	254-26 /	180-03-30	307-53-32	27.765 /	17.053	0	-21.911	0	-136962.619	-72800.271	-40.397	-688.890041
254-26	254-13 /	89-53-58	217-47-30	16.393 /	-12.954	-1	-10.046	0	-136975.574	-72810.317	-72.354	937.346070
254-13	254-33 /	90-00-26	127-47-56	39.434 /	-24.169	0	31.159	1	-136999.743	-72779.157	-51.240	1238.419560
254-33	254-24 /	90-06-38	37-54-34	16.341 /	12.893	0	10.040	0	-136986.850	-72769.117	-10.040	-129.445720
合計	測角数 = 5	540-00-00		111.636	0.001	-1	-0.001	1			倍面積	1291.083615
											面積	645.5418075
											地積	645.54 /

15 [街区名 : 254]
 [地番 : 254 (3)]

点名	点名	内角	方向角	辺長	dx	*	dy	*	X	Y	DMD	2A
254-27	254-30 /		127-48-09						-136991.940	-72798.004		
254-30	254-5 /	180-08-00	127-56-09	19.664 /	-12.089	0	15.509	0	-137004.029	-72782.495	15.509	-187.488301
254-5	254-33 /	89-58-25	37-54-34	5.432 /	4.286	0	3.338	0	-136999.743	-72779.157	34.356	147.249816
254-33	254-13 /	89-53-22	307-47-56	39.434 /	24.169	0	-31.159	-1	-136975.574	-72810.317	6.534	157.920246
254-13	254-27 /	90-04-49	217-52-45	5.384 /	-4.250	0	-3.306	0	-136979.824	-72813.623	-27.932	118.711000
254-27	254-30 /	89-55-24	127-48-09	19.767 /	-12.116	0	15.618	1	-136991.940	-72798.004	-15.619	189.239804
合計	測角数 = 5	540-00-00		89.681	0.000	0	0.000	0			倍面積	425.632565
											面積	212.8162825
											地積	212.81 /

<< H.5 高丘葵 地区 >>

* * 面積計算 (倍横距法) *				* * ワーク名: 254BL-3						
器械点	視準点	夾角	方向角	距離	緯距	経距	X座標	Y座標	倍横距	倍面積
254-13	254-27		217-52-45				-136979.824	-72813.623		
254-27	254-30	89-55-24	127-48-09	19.767	-12.116	15.619	-136991.940	-72798.004	15.619	-189.239804
254-30	254-5	180-08-00	127-56-09	19.664	-12.089	15.509	-137004.029	-72782.495	46.747	-565.124483
254-5	254-23	89-58-25	37-54-34	5.386	4.249	3.309	-136999.780	-72779.186	65.565	278.585685
254-23	254-13	89-57-26	307-52-00	39.434	24.206	-31.131	-136975.574	-72810.317	37.743	913.607058
254-13	254-27	90-00-45	217-52-45	5.384	-4.250	-3.306	-136979.824	-72813.623	3.306	-14.050500
									倍面積	423.777956
									面積	211.888978

<< H.5 高丘葵 地区 >>

* * 面積計算 (倍横距法) *				* * ワーク名: 254BL-4						
器械点	視準点	夾角	方向角	距離	緯距	経距	X座標	Y座標	倍横距	倍面積
254-27	254-28		217-52-45				-137003.532	-72832.065		
254-28	254-22	90-00-17	127-53-02	39.449	-24.224	31.135	-137027.756	-72800.930	31.135	-754.214240
254-22	254-5	89-57-45	37-50-47	30.047	23.727	18.435	-137004.029	-72782.495	80.705	1914.887535
254-5	254-30	90-05-22	307-56-09	19.664	12.089	-15.509	-136991.940	-72798.004	83.631	1011.015159
254-30	254-27	179-52-00	307-48-09	19.767	12.116	-15.619	-136979.824	-72813.623	52.503	636.126348
254-27	254-28	90-04-36	217-52-45	30.037	-23.708	-18.442	-137003.532	-72832.065	18.442	-437.222936
									倍面積	2370.591866
									面積	1185.295933

<< H.5 高丘葵 地区 >>

※ ※ 面積計算 (倍横距法) ※ ※					ワーク名: 254BL-5					
器械点	視準点	夾角	方向角	距離	緯距	経距	X座標	Y座標	倍横距	倍面積
254-29	254-21		217-52-42				-137046.669	-72842.180		
254-21	254-3	90-00-32	127-53-14	17.465	-10.726	13.784	-137057.395	-72828.396	13.784	-147.847184
254-3	254-4	134-56-57	82-50-11	4.956	0.618	4.917	-137056.777	-72823.479	32.485	20.075730
254-4	254-22	135-00-36	37-50-47	36.751	29.021	22.549	-137027.756	-72800.930	59.951	1739.837971
254-22	254-28	90-02-15	307-53-02	39.449	24.224	-31.135	-137003.532	-72832.065	51.365	1244.265760
254-28	254-14	89-59-43	217-52-45	16.436	-12.973	-10.092	-137016.505	-72842.157	10.138	-131.520274
254-14	254-29	89-57-34	127-50-19	18.502	-11.350	14.612	-137027.855	-72827.545	14.658	-166.368300
254-29	254-21	270-02-23	217-52-42	23.836	-18.814	-14.635	-137046.669	-72842.180	14.635	-275.342890
									倍面積	2283.100813
									面積	1141.5504065

<< H.5 高丘葵 地区 >>

※ ※ 面積計算 (倍横距法) ※ ※					ワーク名: 254BL-6					
器械点	視準点	夾角	方向角	距離	緯距	経距	X座標	Y座標	倍横距	倍面積
254-14	254-1		217-59-16				-137032.496	-72854.645		
254-1	254-2	134-43-06	172-42-22	5.010	-4.969	0.636	-137037.465	-72854.009	0.636	-3.160284
254-2	254-21	135-10-52	127-53-14	14.988	-9.204	11.829	-137046.669	-72842.180	13.101	-120.581604
254-21	254-29	89-59-28	37-52-42	23.836	18.814	14.635	-137027.855	-72827.545	39.565	744.375910
254-29	254-14	89-57-37	307-50-19	18.502	11.350	-14.612	-137016.505	-72842.157	39.588	449.323800
254-14	254-1	90-08-57	217-59-16	20.289	-15.991	-12.488	-137032.496	-72854.645	12.488	-199.695608
									倍面積	870.262214
									面積	435.131107

※ ※ 面積計算 (倍横距法) ※ ※

地 器械点	番 : 視準点	254BL-7 内角	方向角	距離	緯距	経距	X座標	Y座標	倍横距	倍面積
254-31	254-8	89-59-47	37-53-19	16.593	13.095	10.190	-136966.577	-72768.170	10.190	133.438050
254-8	254-9	90-01-52	307-55-11	14.703	9.036	-11.599	-136957.541	-72779.769	8.781	79.345116
254-9	254-10	160-59-03	288-54-14	4.985	1.615	-4.716	-136955.926	-72784.485	-7.534	-12.167410
254-10	254-11	160-49-35	269-43-49	7.858	-0.037	-7.858	-136955.963	-72792.343	-20.108	0.743996
254-11	254-12	154-03-33	243-47-22	4.988	-2.203	-4.475	-136958.166	-72796.818	-32.441	71.467523
254-12	254-26	154-00-08	217-47-30	5.635	-4.453	-3.453	-136962.619	-72800.271	-40.369	179.777625
254-26	254-31	90-06-02	127-53-32	27.765	-17.053	21.911	-136979.672	-72778.360	-21.911	373.646679
									倍面積	826.251580
									面積	413.12'