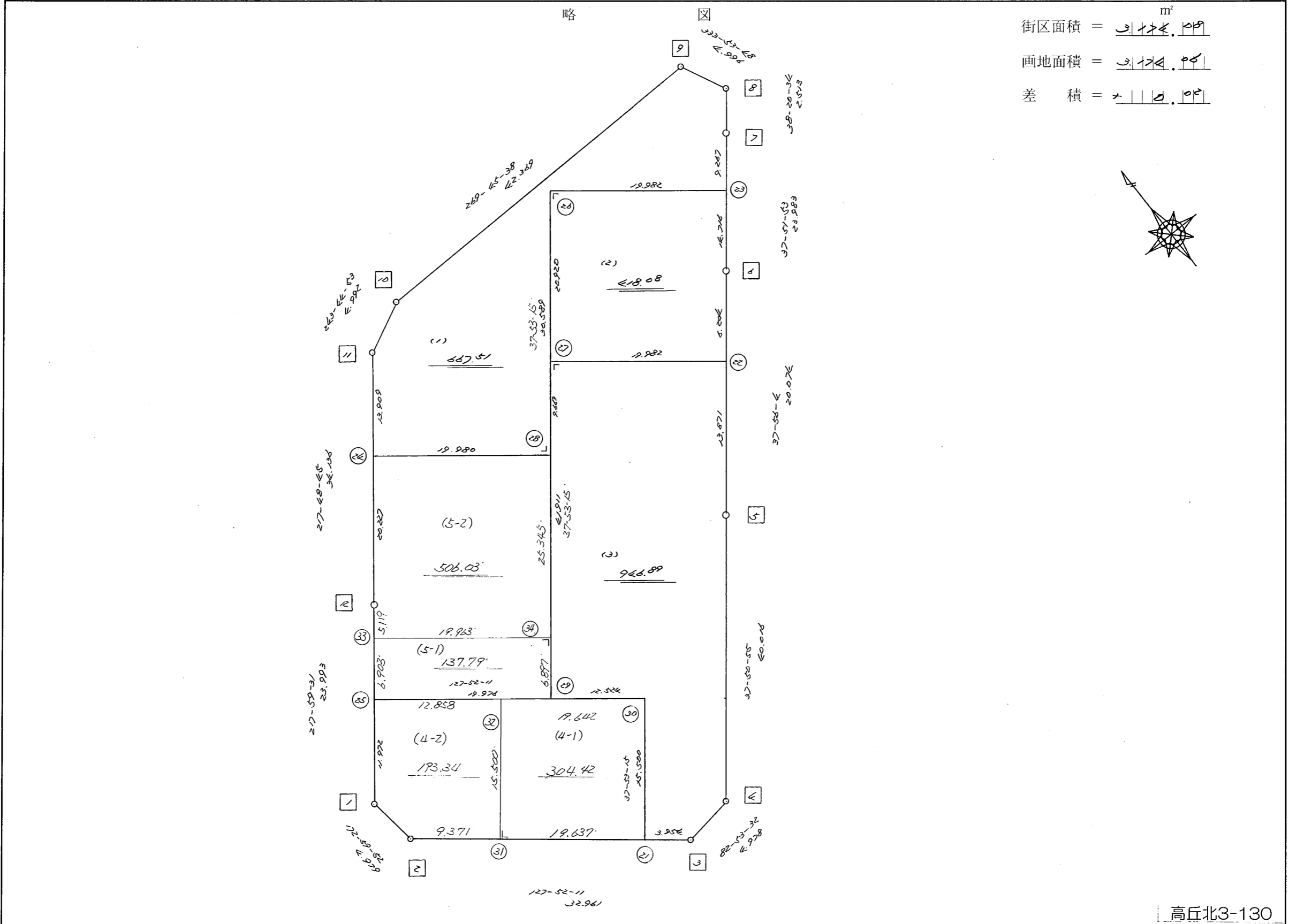
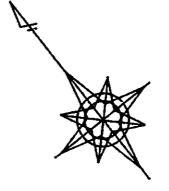
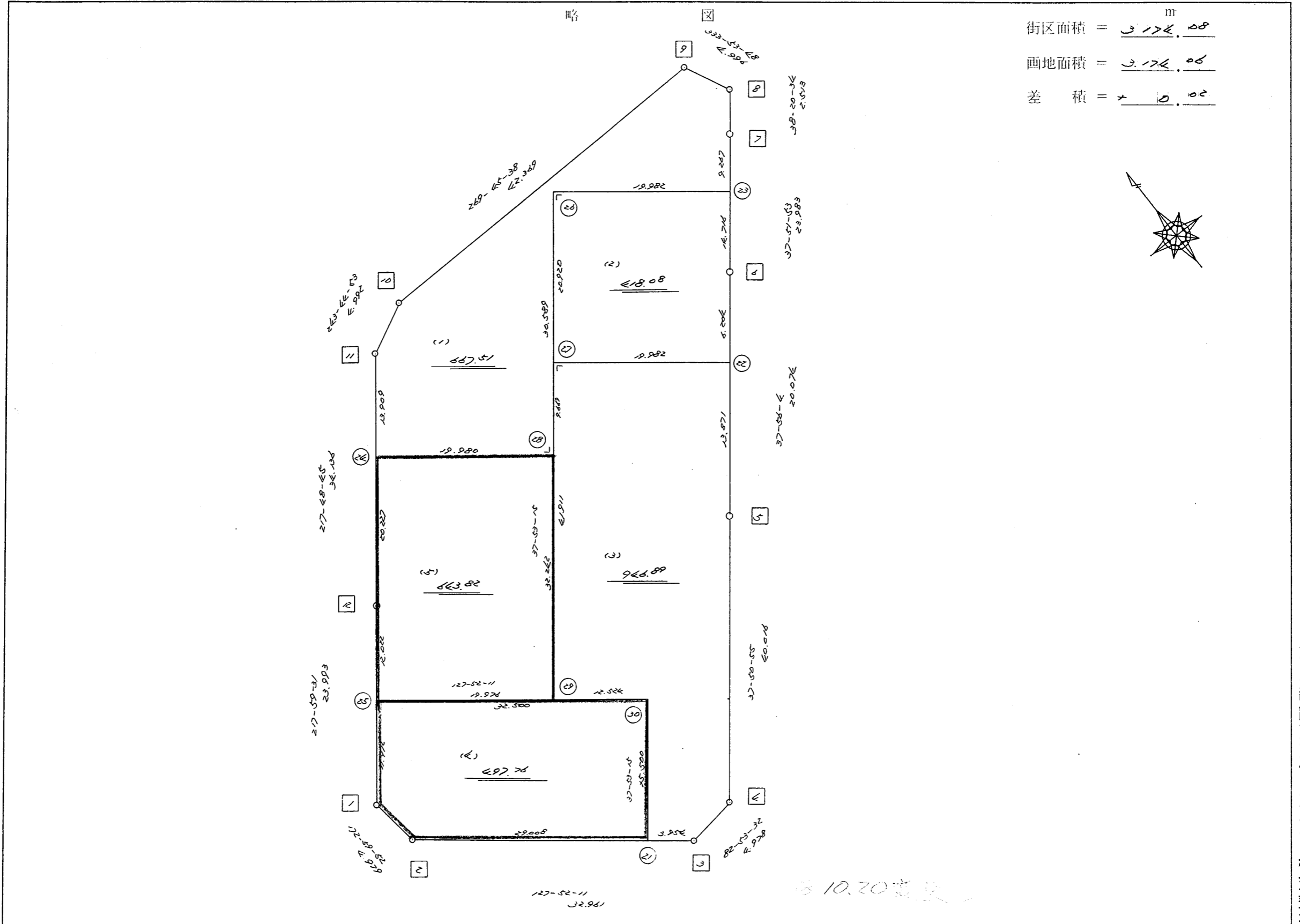
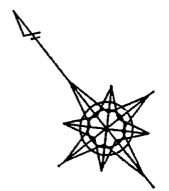


街区面積 = 3,174.08 m²
 画地面積 = 3,174.08
 差 積 = 0.00





街区面積 = 3,174.08 m²
 画地面積 = 3,174.08
 差積 = 0.02



街区点番号 1 ~ 12 境界点番号 1 ~ 30 画地番号 1 ~ 6

不二ビルニシビルディング株式会社

<< H.5 高丘葵 地区 >>

* * 面積計算 (倍横距法) *				* * ワーク名: 253BL						
器械点	視準点	夾角	方向角	距離	緯距	経距	X座標	Y座標	倍横距	倍面積
253-12	253-1		217-59-31				-137004.266	-72890.960		
253-1	253-2	135-00-21	172-59-52	4.979	-4.942	0.607	-137009.208	-72890.353	0.607	-2.999794
253-2	253-3	134-52-19	127-52-11	32.961	-20.234	26.020	-137029.442	-72864.333	27.234	-551.052756
253-3	253-4	135-01-21	82-53-32	4.978	0.616	4.940	-137028.826	-72859.393	58.194	35.847504
253-4	253-5	134-57-23	37-50-55	40.016	31.598	24.553	-136997.228	-72834.840	87.687	2770.733826
253-5	253-6	180-05-09	37-56-04	20.074	15.833	12.341	-136981.395	-72822.499	124.581	1972.490973
253-6	253-7	179-55-49	37-51-53	23.983	18.934	14.721	-136962.461	-72807.778	151.643	2871.208562
253-7	253-8	180-28-41	38-20-34	2.513	1.971	1.559	-136960.490	-72806.219	167.923	330.976233
253-8	253-9	115-33-14	333-53-48	4.996	4.486	-2.198	-136956.004	-72808.417	167.284	750.436024
253-9	253-10	115-51-50	269-45-38	42.369	-0.177	-42.369	-136956.181	-72850.786	122.717	-21.720909
253-10	253-11	153-59-15	243-44-53	4.992	-2.208	-4.477	-136958.389	-72855.263	75.871	-167.523168
253-11	253-12	154-03-52	217-48-45	34.136	-26.968	-20.928	-136985.357	-72876.191	50.466	-1360.967088
253-12	253-1	180-10-46	217-59-31	23.993	-18.909	-14.769	-137004.266	-72890.960	14.769	-279.267021
									倍面積	6348.162386
									面積	3174.081193

<< H.5 高丘葵 地区 >>

* * 面積計算 (倍横距法) *					* * ワーク名: 253BL-1					
器械点	視準点	夾角	方向角	距離	緯距	経距	X座標	Y座標	倍横距	倍面積
253-11	253-24		217-48-45				-136969.378	-72863.790		
253-24	253-28	90-04-30	127-53-15	19.980	-12.270	15.769	-136981.648	-72848.021	15.769	-193.485630
253-28	253-26	90-00-00	37-53-15	30.589	24.142	18.785	-136957.506	-72829.236	50.323	1214.897866
253-26	253-23	270-00-00	127-53-15	19.982	-12.271	15.770	-136969.777	-72813.466	84.878	-1041.537938
253-23	253-7	89-58-38	37-51-53	9.267	7.316	5.688	-136962.461	-72807.778	106.336	777.954176
253-7	253-8	180-28-41	38-20-34	2.513	1.971	1.559	-136960.490	-72806.219	113.583	223.872093
253-8	253-9	115-33-14	333-53-48	4.996	4.486	-2.198	-136956.004	-72808.417	112.944	506.666784
253-9	253-10	115-51-50	269-45-38	42.369	-0.177	-42.369	-136956.181	-72850.786	68.377	-12.102729
253-10	253-11	153-59-15	243-44-53	4.992	-2.208	-4.477	-136958.389	-72855.263	21.531	-47.540448
253-11	253-24	154-03-52	217-48-45	13.909	-10.989	-8.527	-136969.378	-72863.790	8.527	-93.703203
									倍面積	1335.020971
									面積	667.5104855

<< H.5 高丘葵 地区 >>

* * 面積計算 (倍横距法) *					* * ワーク名: 253BL-2					
器械点	視準点	夾角	方向角	距離	緯距	経距	X座標	Y座標	倍横距	倍面積
253-26	253-27		217-53-15				-136974.017	-72842.083		
253-27	253-22	90-00-00	127-53-15	19.982	-12.271	15.770	-136986.288	-72826.313	15.770	-193.513670
253-22	253-6	90-02-49	37-56-04	6.204	4.893	3.814	-136981.395	-72822.499	35.354	172.987122
253-6	253-23	179-55-49	37-51-53	14.716	11.618	9.033	-136969.777	-72813.466	48.201	559.999218
253-23	253-26	90-01-22	307-53-15	19.982	12.271	-15.770	-136957.506	-72829.236	41.464	508.804744
253-26	253-27	90-00-00	217-53-15	20.920	-16.511	-12.847	-136974.017	-72842.083	12.847	-212.116817
									倍面積	836.160597
									面積	418.0802985

<< H.5 高丘葵 地区 >>

※ ※ 面積計算 (倍横距法) ※ ※					ワーク名: 253BL-3					
器械点	視準点	夾角	方向角	距離	緯距	経距	X座標	Y座標	倍横距	倍面積
253-30	253-21		217-53-15				-137027.015	-72867.454		
253-21	253-3	89-58-56	127-52-11	3.954	-2.427	3.121	-137029.442	-72864.333	3.121	-7.574667
253-3	253-4	135-01-21	82-53-32	4.978	0.616	4.940	-137028.826	-72859.393	11.182	6.888112
253-4	253-5	134-57-23	37-50-55	40.016	31.598	24.553	-136997.228	-72834.840	40.675	1285.248650
253-5	253-22	180-05-09	37-56-04	13.871	10.940	8.527	-136986.288	-72826.313	73.755	806.879700
253-22	253-27	89-57-11	307-53-15	19.982	12.271	-15.770	-136974.017	-72842.083	66.512	816.168752
253-27	253-29	90-00-00	217-53-15	41.911	-33.077	-25.739	-137007.094	-72867.822	25.003	-827.024231
253-29	253-30	89-58-56	127-52-11	12.524	-7.688	9.887	-137014.782	-72857.935	9.151	-70.352888
253-30	253-21	270-01-04	217-53-15	15.500	-12.233	-9.519	-137027.015	-72867.454	9.519	-116.445927
									倍面積	1893.787501
									面積	946.8937505

<< H.5 高丘葵 地区 >>

※ ※ 面積計算 (倍横距法) ※ ※					ワーク名: 253BL-4					
器械点	視準点	夾角	方向角	距離	緯距	経距	X座標	Y座標	倍横距	倍面積
253-25	253-1		217-59-31				-137004.266	-72890.960		
253-1	253-2	135-00-21	172-59-52	4.979	-4.942	0.607	-137009.208	-72890.353	0.607	-2.999794
253-2	253-21	134-52-19	127-52-11	29.008	-17.807	22.899	-137027.015	-72867.454	24.113	-429.380191
253-21	253-30	90-01-04	37-53-15	15.500	12.233	9.519	-137014.782	-72857.935	56.531	691.543723
253-30	253-25	89-58-56	307-52-11	32.500	19.951	-25.656	-136994.831	-72883.591	40.394	805.900694
253-25	253-1	90-07-20	217-59-31	11.972	-9.435	-7.369	-137004.266	-72890.960	7.369	-69.526515
									倍面積	995.537917
									面積	497.7689585

座標面積計算書 (倍横距法)

14 [街区名 : 253]
 [地番 : 253 (4-1)]

点名	点名	内角	方向角	辺長	dx	*	dy	*	X	Y	DMD	2A
253-31	253-21✓		127-52-11						-137027.015	-72867.454		
253-21	253-30✓	90-01-04	37-53-15	15.500✓	12.233	0	9.519	0	-137014.782	-72857.935	9.519	116.445927
253-30	253-32✓	89-58-56	307-52-11	19.642✓	12.058	0	-15.506	0	-137002.724	-72873.441	3.532	42.588856
253-32	253-31✓	90-00-00	217-52-11	15.500✓	-12.236	0	-9.515	0	-137014.960	-72882.956	-21.489	262.939404
253-31	253-21✓	90-00-00	127-52-11	19.637✓	-12.055	0	15.502	0	-137027.015	-72867.454	-15.502	186.876610
合計	測角数 = 4	360-00-00		70.279	0.000	0	0.000	0			倍面積	608.850797
											面積	304.4253985
											地積	304.42 ✓

14 [街区名 : 253]
 [地番 : 253 (4-2)]

点名	点名	内角	方向角	辺長	dx	*	dy	*	X	Y	DMD	2A
253-25	253-1✓		217-59-31						-137004.266	-72890.960		
253-1	253-2✓	135-00-21	172-59-52	4.979✓	-4.942	0	0.607	0	-137009.208	-72890.353	0.607	-2.999794
253-2	253-31✓	134-52-19	127-52-11	9.371✓	-5.753	1	7.398	-1	-137014.960	-72882.956	8.611	-49.530472
253-31	253-32✓	90-00-00	37-52-11	15.500✓	12.236	0	9.515	0	-137002.724	-72873.441	25.523	312.299428
253-32	253-25✓	90-00-00	307-52-11	12.858✓	7.893	0	-10.150	0	-136994.831	-72883.591	24.888	196.440984
253-25	253-1✓	90-07-20	217-59-31	11.972✓	-9.435	0	-7.369	0	-137004.266	-72890.960	7.369	-69.526515
合計	測角数 = 5	540-00-00		54.680	-0.001	1	0.001	-1			倍面積	386.683631
											面積	193.3418155
											地積	193.34 ✓

座標面積計算書 (倍横距法)

14 [街区名 : 253]
 [地番 : 253 (5-1)]

点名	点名	内角	方向角	辺長	d x	*	d y	*	X	Y	DMD	2 A
253-33	253-25 /		217-59-31						-136994.831	-72883.591		
253-25	253-29 /	89-52-40	127-52-11	19.976 /	-12.263	0	15.769	0	-137007.094	-72867.822	15.769	-193.375247
253-29	253-34 /	90-01-04	37-53-15	6.897 /	5.443	0	4.236	0	-137001.651	-72863.586	35.774	194.717882
253-34	253-33 /	90-00-00	307-53-15	19.963 /	12.260	0	-15.755	-1	-136989.391	-72879.342	24.254	297.354040
253-33	253-25 /	90-06-16	217-59-31	6.903 /	-5.440	0	-4.249	0	-136994.831	-72883.591	4.249	-23.114560
合計	測角数 = 4	360-00-00		53.739	0.000	0	0.001	-1			倍面積	275.582115
											面積	137.7910575
											地積	137.79 /

14 [街区名 : 253]
 [地番 : 253 (5-2)]

点名	点名	内角	方向角	辺長	d x	*	d y	*	X	Y	DMD	2 A
253-28	253-24 /		307-53-15						-136969.378	-72863.790		
253-24	253-12 /	89-55-30	217-48-45	20.227 /	-15.980	1	-12.401	0	-136985.357	-72876.191	-12.401	198.155579
253-12	253-33 /	180-10-46	217-59-31	5.119 /	-4.034	0	-3.151	0	-136989.391	-72879.342	-27.953	112.762402
253-33	253-34 /	89-53-44	127-53-15	19.963 /	-12.260	0	15.755	1	-137001.651	-72863.586	-15.348	188.166480
253-34	253-28 /	90-00-00	37-53-15	25.345 /	20.003	0	15.565	0	-136981.648	-72848.021	15.973	319.507919
253-28	253-24 /	90-00-00	307-53-15	19.980 /	12.270	0	-15.769	0	-136969.378	-72863.790	15.769	193.485630
合計	測角数 = 5	540-00-00		90.634	-0.001	1	-0.001	1			倍面積	1012.078010
											面積	506.0390050
											地積	506.03 /

<< H.5 高丘葵 地区 >>

※ ※ 面積計算 (倍横距法) ※ ※					ワーク名: 253BL-5					
器械点	視準点	夾角	方向角	距離	緯距	経距	X座標	Y座標	倍横距	倍面積
253-12	253-25		217-59-31				-136994.831	-72883.591		
253-25	253-29	89-52-40	127-52-11	19.976	-12.263	15.769	-137007.094	-72867.822	15.769	-193.375247
253-29	253-28	90-01-04	37-53-15	32.242	25.446	19.801	-136981.648	-72848.021	51.339	1306.372194
253-28	253-24	90-00-00	307-53-15	19.980	12.270	-15.769	-136969.378	-72863.790	55.371	679.402170
253-24	253-12	89-55-30	217-48-45	20.227	-15.979	-12.401	-136985.357	-72876.191	27.201	-434.644779
253-12	253-25	180-10-46	217-59-31	12.022	-9.474	-7.400	-136994.831	-72883.591	7.400	-70.107600
									倍面積	1287.646738
									面積	643.823369