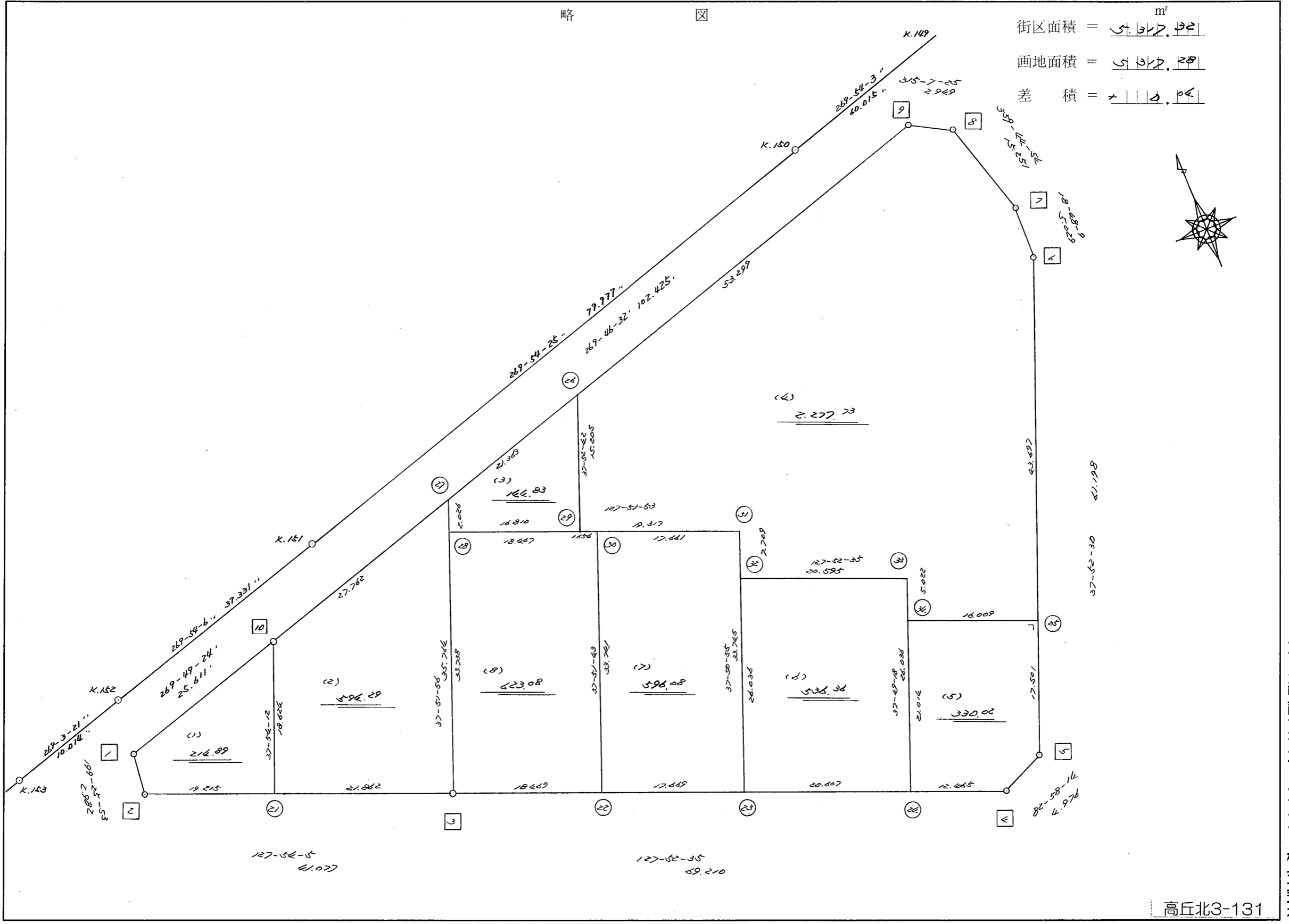


略 図

街区面積 = 5,137.42 m²
 画地面積 = 5,137.42
 差 積 = 0.00



高丘北3-131

街区点番号 1 ~ 10 筆界点番号 21 ~ 32 画地番号 (1) ~ (8)

不二総合コンサルタント株式会社

<< H.5 高丘葵 地区 >>

※ ※ 面積計算 (倍横距法) ※ ※				ワーク名: 251BL						
器械点	視準点	夾角	方向角	距離	緯距	経距	X座標	Y座標	倍横距	倍面積
251-10	251-1		269-49-24				-136930.668	-72986.694		
251-1	251-2	109-36-29	199-25-53	2.982	-2.812	-0.992	-136933.480	-72987.686	-0.992	2.789504
251-2	251-3	108-28-12	127-54-05	41.077	-25.234	32.413	-136958.714	-72955.273	30.429	-767.845386
251-3	251-4	179-58-30	127-52-35	69.210	-42.492	54.630	-137001.206	-72900.643	117.472	-4991.620224
251-4	251-5	135-05-39	82-58-14	4.976	0.609	4.939	-137000.597	-72895.704	177.041	107.817969
251-5	251-6	134-54-16	37-52-30	61.198	48.307	37.572	-136952.290	-72858.132	219.552	10605.898464
251-6	251-7	160-55-39	18-48-09	5.029	4.761	1.621	-136947.529	-72856.511	258.745	1231.884945
251-7	251-8	160-56-45	359-44-54	15.251	15.251	-0.067	-136932.278	-72856.578	260.299	3969.820049
251-8	251-9	135-22-31	315-07-25	2.949	2.090	-2.081	-136930.188	-72858.659	258.151	539.535590
251-9	251-10	134-39-07	269-46-32	102.425	-0.401	-102.424	-136930.589	-72961.083	153.646	-61.612046
251-10	251-1	180-02-52	269-49-24	25.611	-0.079	-25.611	-136930.668	-72986.694	25.611	-2.023269
									倍面積	10634.645596
									面積	5317.322798

<< H.5 高丘葵 地区 >>

* * 面積計算 (倍横距法) *					* * ワーク名: 251BL-1					
器械点	視準点	夾角	方向角	距離	緯距	経距	X座標	Y座標	倍横距	倍面積
251-10	251-1		269-49-24				-136930.668	-72986.694		
251-1	251-2	109-36-29	199-25-53	2.982	-2.812	-0.992	-136933.480	-72987.686	-0.992	2.789504
251-2	251-21	108-28-12	127-54-05	19.215	-11.804	15.162	-136945.284	-72972.524	13.178	-155.553112
251-21	251-10	90-00-07	37-54-12	18.624	14.695	11.441	-136930.589	-72961.083	39.781	584.581795
251-10	251-1	51-55-12	269-49-24	25.611	-0.079	-25.611	-136930.668	-72986.694	25.611	-2.023269
									倍面積	429.794918
									面積	214.897459

<< H.5 高丘葵 地区 >>

* * 面積計算 (倍横距法) *					* * ワーク名: 251BL-2					
器械点	視準点	夾角	方向角	距離	緯距	経距	X座標	Y座標	倍横距	倍面積
251-10	251-21		217-54-12				-136945.284	-72972.524		
251-21	251-3	89-59-53	127-54-05	21.862	-13.430	17.251	-136958.714	-72955.273	17.251	-231.680930
251-3	251-27	89-57-51	37-51-56	35.764	28.234	21.952	-136930.480	-72933.321	56.454	1593.922236
251-27	251-10	51-54-36	269-46-32	27.762	-0.109	-27.762	-136930.589	-72961.083	50.644	-5.520196
251-10	251-21	128-07-40	217-54-12	18.624	-14.695	-11.441	-136945.284	-72972.524	11.441	-168.125495
									倍面積	1188.595615
									面積	594.2978075

<< H.5 高丘葵 地区 >>

* * 面積計算 (倍横距法) *					* * ワーク名: 251BL-3					
器械点	視準点	夾角	方向角	距離	緯距	経距	X座標	Y座標	倍横距	倍面積
251-27	251-28		217-51-56				-136932.080	-72934.565		
251-28	251-29	89-59-57	127-51-53	16.810	-10.318	13.272	-136942.398	-72921.293	13.272	-136.940496
251-29	251-26	90-00-49	37-52-42	15.205	12.001	9.335	-136930.397	-72911.958	35.879	430.583879
251-26	251-27	51-53-50	269-46-32	21.363	-0.083	-21.363	-136930.480	-72933.321	23.851	-1.979633
251-27	251-28	128-05-24	217-51-56	2.026	-1.600	-1.244	-136932.080	-72934.565	1.244	-1.990400
									倍面積	289.673350
									面積	144.836675

<< H.5 高丘葵 地区 >>

* * 面積計算 (倍横距法) *					* * ワーク名: 251BL-4					
器械点	視準点	夾角	方向角	距離	緯距	経距	X座標	Y座標	倍横距	倍面積
251-26	251-29		217-52-42				-136942.398	-72921.293		
251-29	251-31	89-59-11	127-51-53	19.317	-11.857	15.250	-136954.255	-72906.043	15.250	-180.819250
251-31	251-32	269-59-02	217-50-55	7.709	-6.087	-4.730	-136960.342	-72910.773	25.770	-156.861990
251-32	251-33	90-01-40	127-52-35	20.595	-12.645	16.256	-136972.987	-72894.517	37.296	-471.607920
251-33	251-34	269-56-43	217-49-18	5.022	-3.967	-3.079	-136976.954	-72897.596	50.473	-200.226391
251-34	251-25	90-03-12	127-52-30	16.009	-9.828	12.637	-136986.782	-72884.959	60.031	-589.984668
251-25	251-6	90-00-00	37-52-30	43.697	34.492	26.827	-136952.290	-72858.132	99.495	3431.781540
251-6	251-7	160-55-39	18-48-09	5.029	4.761	1.621	-136947.529	-72856.511	127.943	609.136623
251-7	251-8	160-56-45	359-44-54	15.251	15.251	-0.067	-136932.278	-72856.578	129.497	1974.958747
251-8	251-9	135-22-31	315-07-25	2.949	2.090	-2.081	-136930.188	-72858.659	127.349	266.159410
251-9	251-26	134-39-07	269-46-32	53.299	-0.209	-53.299	-136930.397	-72911.958	71.969	-15.041521
251-26	251-29	128-06-10	217-52-42	15.205	-12.001	-9.335	-136942.398	-72921.293	9.335	-112.029335
									倍面積	4555.465245
									面積	2277.7326225

<< H.5 高丘葵 地区 >>

※ ※ 面積計算 (倍横距法)				※ ※ ワーク名: 251BL-5						
器械点	視準点	夾角	方向角	距離	緯距	経距	X座標	Y座標	倍横距	倍面積
251-34	251-24		217-49-18				-136993.553	-72910.482		
251-24	251-4	90-03-17	127-52-35	12.465	-7.653	9.839	-137001.206	-72900.643	9.839	-75.297867
251-4	251-5	135-05-39	82-58-14	4.976	0.609	4.939	-137000.597	-72895.704	24.617	14.991753
251-5	251-25	134-54-16	37-52-30	17.501	13.815	10.745	-136986.782	-72884.959	40.301	556.758315
251-25	251-34	90-00-00	307-52-30	16.009	9.828	-12.637	-136976.954	-72897.596	38.409	377.483652
251-34	251-24	89-56-48	217-49-18	21.014	-16.599	-12.886	-136993.553	-72910.482	12.886	-213.894714
									倍面積	660.041139
									面積	330.0205695

<< H.5 高丘葵 地区 >>

※ ※ 面積計算 (倍横距法)				※ ※ ワーク名: 251BL-6						
器械点	視準点	夾角	方向角	距離	緯距	経距	X座標	Y座標	倍横距	倍面積
251-32	251-23		217-50-55				-136980.901	-72926.748		
251-23	251-24	90-01-40	127-52-35	20.607	-12.652	16.266	-136993.553	-72910.482	16.266	-205.797432
251-24	251-33	89-56-43	37-49-18	26.036	20.566	15.965	-136972.987	-72894.517	48.497	997.389302
251-33	251-32	90-03-17	307-52-35	20.595	12.645	-16.256	-136960.342	-72910.773	48.206	609.564870
251-32	251-23	89-58-20	217-50-55	26.036	-20.559	-15.975	-136980.901	-72926.748	15.975	-328.430025
									倍面積	1072.726715
									面積	536.3633575

<< H.5 高丘葵 地区 >>

※ ※ 面積計算 (倍横距法) ※ ※					ワーク名: 251BL-7					
器械点	視準点	夾角	方向角	距離	緯距	経距	X座標	Y座標	倍横距	倍面積
251-30	251-22		217-51-43				-136970.053	-72940.695		
251-22	251-23	90-00-52	127-52-35	17.669	-10.848	13.947	-136980.901	-72926.748	13.947	-151.297056
251-23	251-31	89-58-20	37-50-55	33.745	26.646	20.705	-136954.255	-72906.043	48.599	1294.968954
251-31	251-30	90-00-58	307-51-53	17.661	10.841	-13.943	-136943.414	-72919.986	55.361	600.168601
251-30	251-22	89-59-50	217-51-43	33.741	-26.639	-20.709	-136970.053	-72940.695	20.709	-551.667051
									倍面積	1192.173448
									面積	596.086724

<< H.5 高丘葵 地区 >>

※ ※ 面積計算 (倍横距法) ※ ※					ワーク名: 251BL-8					
器械点	視準点	夾角	方向角	距離	緯距	経距	X座標	Y座標	倍横距	倍面積
251-28	251-3		217-51-56				-136958.714	-72955.273		
251-3	251-22	90-00-39	127-52-35	18.469	-11.339	14.578	-136970.053	-72940.695	14.578	-165.299942
251-22	251-30	89-59-08	37-51-43	33.741	26.639	20.709	-136943.414	-72919.986	49.865	1328.353735
251-30	251-28	90-00-10	307-51-53	18.467	11.334	-14.579	-136932.080	-72934.565	55.995	634.647330
251-28	251-3	90-00-03	217-51-56	33.738	-26.634	-20.708	-136958.714	-72955.273	20.708	-551.536872
									倍面積	1246.164251
									面積	623.0821255