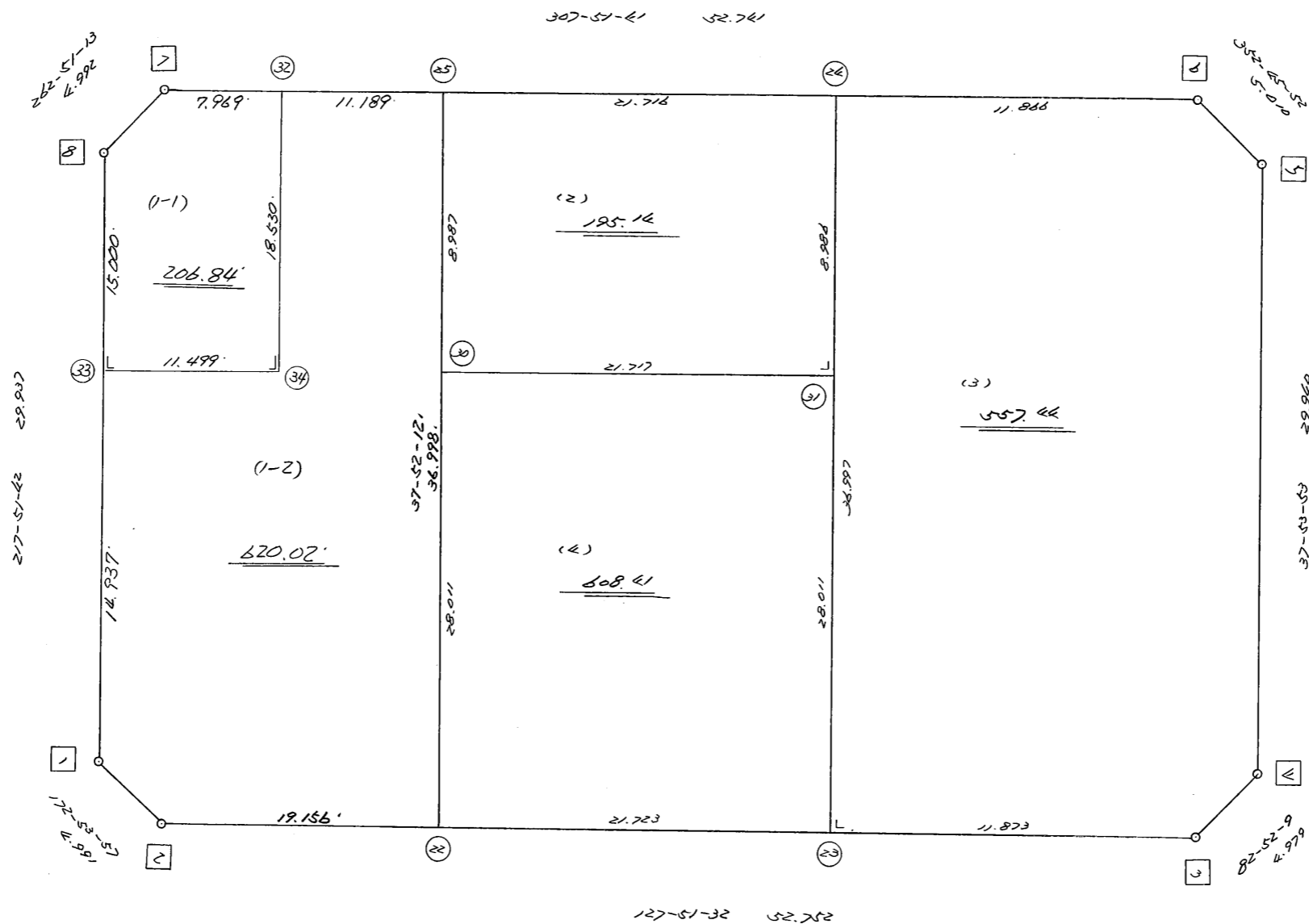
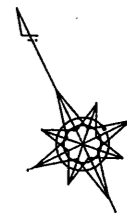


略 図

街区面積 =  $\frac{2197.88}{m^2}$   
 画地面積 =  $\frac{2197.85}{m^2}$   
 差 積 =  $\frac{0.03}{m^2}$

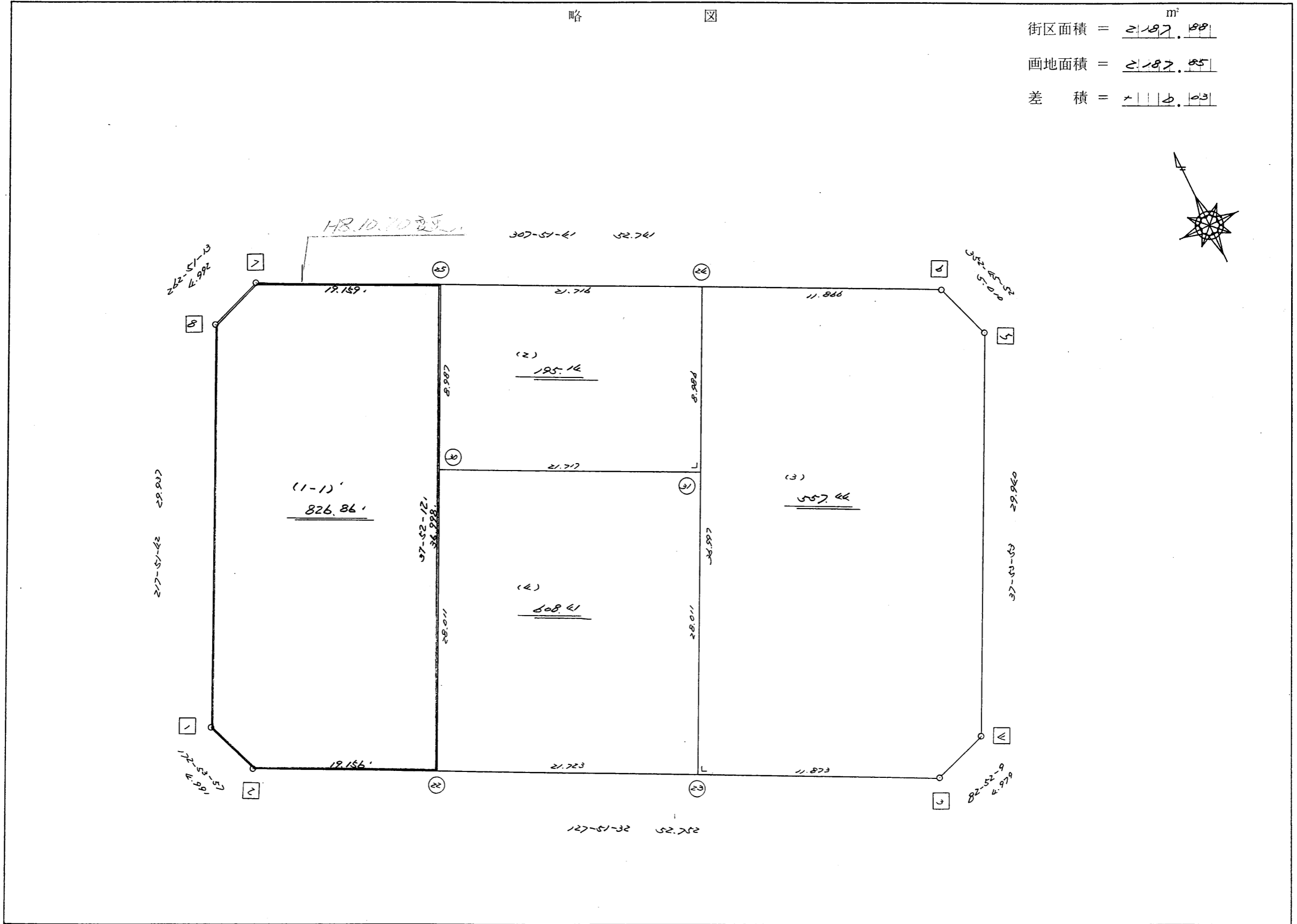
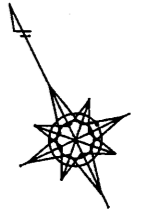


高丘北3-120

街区点番号 1 ~ 8      筆界点番号 21 ~ 34      画地番号 ( 1 ) ~ ( 4 )

略 図

街区面積 =  $\frac{2197.68}{m^2}$   
 画地面積 =  $\frac{2187.85}{m^2}$   
 差 積 =  $\frac{9.83}{m^2}$



街区点番号 1 ~ 8 筆界点番号 (21) ~ (31) 画地番号 (1) ~ (4)

<< H.5 高丘葵 地区 >>

* * 面積計算 (倍横距法) *					* * ワーク名: 242BL					
器械点	視準点	夾角	方向角	距離	緯距	経距	X座標	Y座標	倍横距	倍面積
242-8	242-1		217-51-42				-137192.512	-72950.973		
242-1	242-2	135-02-15	172-53-57	4.991	-4.953	0.617	-137197.465	-72950.356	0.617	-3.056001
242-2	242-3	134-57-35	127-51-32	52.752	-32.375	41.649	-137229.840	-72908.707	42.883	-1388.337125
242-3	242-4	135-00-37	82-52-09	4.979	0.618	4.940	-137229.222	-72903.767	89.472	55.293696
242-4	242-5	135-01-44	37-53-53	29.940	23.626	18.391	-137205.596	-72885.376	112.803	2665.083678
242-5	242-6	134-51-59	352-45-52	5.010	4.970	-0.631	-137200.626	-72886.007	130.563	648.898110
242-6	242-7	135-05-49	307-51-41	52.741	32.370	-41.639	-137168.256	-72927.646	88.293	2858.044410
242-7	242-8	134-59-32	262-51-13	4.992	-0.621	-4.953	-137168.877	-72932.599	41.701	-25.896321
242-8	242-1	135-00-29	217-51-42	29.937	-23.635	-18.374	-137192.512	-72950.973	18.374	-434.269490
									倍面積	4375.760957
									面積	2187.8804785

座標面積計算書 (倍横距法)

11 [ 街区名 : 242 ]  
 [ 地番 : 242(1-1) ]

点名	点名	内角	方向角	辺長	dx	*	dy	*	X	Y	DMD	2A
242-32	242-7		307-51-41						-137168.256	-72927.646		
242-7	242-8	134-59-32	262-51-13	4.992	-0.621	0	-4.953	0	-137168.877	-72932.599	-4.953	3.075813
242-8	242-33	135-00-29	217-51-42	15.000	-11.842	0	-9.206	0	-137180.719	-72941.805	-19.112	226.324304
242-33	242-34	90-00-00	127-51-42	11.499	-7.058	0	9.078	0	-137187.777	-72932.727	-19.240	135.795920
242-34	242-32	90-00-00	37-51-42	18.530	14.629	1	11.373	0	-137173.147	-72921.354	1.211	17.716930
242-32	242-7	89-59-59	307-51-41	7.969	4.891	0	-6.292	0	-137168.256	-72927.646	6.292	30.774172
合計	測角数 = 5	540-00-00		57.990	-0.001	1	0.000	0			倍面積	413.687139
											面積	206.8435695
											地積	206.84

11 [ 街区名 : 242 ]  
 [ 地番 : 242(1-2) ]

点名	点名	内角	方向角	辺長	dx	*	dy	*	X	Y	DMD	2A
242-33	242-1		217-51-42						-137192.512	-72950.973		
242-1	242-2	135-02-15	172-53-57	4.991	-4.953	0	0.617	0	-137197.465	-72950.356	0.617	-3.056001
242-2	242-22	134-57-35	127-51-32	19.156	-11.756	0	15.124	0	-137209.221	-72935.232	16.358	-192.304648
242-22	242-25	90-00-40	37-52-12	36.998	29.206	0	22.712	0	-137180.015	-72912.520	54.194	1582.789964
242-25	242-32	89-59-29	307-51-41	11.189	6.867	1	-8.834	0	-137173.147	-72921.354	68.072	467.518496
242-32	242-34	90-00-01	217-51-42	18.530	-14.629	-1	-11.373	0	-137187.777	-72932.727	47.865	-700.264950
242-34	242-33	270-00-00	307-51-42	11.499	7.058	0	-9.078	0	-137180.719	-72941.805	27.414	193.488012
242-33	242-1	90-00-00	217-51-42	14.937	-11.793	0	-9.168	0	-137192.512	-72950.973	9.168	-108.118224
合計	測角数 = 7	900-00-00		117.300	0.000	0	0.000	0			倍面積	1240.052649
											面積	620.0263245
											地積	620.02

※ ※ 面積計算 (倍横距法) ※ ※

地 器械点	番 : 視準点	242BL-1-1 内角	方向角	距離	緯距	経距	X座標	Y座標	倍横距	倍面積
242-1	242-2	135-02-15	172-53-57	4.991	-4.953	0.617	-137197.465	-72950.356	0.617	-3.056001
242-2	242-22	134-57-35	127-51-32	19.156	-11.756	15.124	-137209.221	-72935.232	16.358	-192.307807
242-22	242-25	90-00-40	37-52-12	36.998	29.206	22.712	-137180.015	-72912.520	54.194	1582.808143
242-25	242-7	89-59-29	307-51-41	19.159	11.759	-15.126	-137168.256	-72927.646	61.780	726.459297
242-7	242-8	134-59-32	262-51-13	4.992	-0.621	-4.953	-137168.877	-72932.599	41.701	-25.896321
242-8	242-1	135-00-29	217-51-42	29.937	-23.635	-18.374	-137192.512	-72950.973	18.374	-434.269490
									倍面積	1653.737821
									面積	826.86

<< H.5 高丘葵 地区 >>

※ ※ 面積計算 (倍横距法) ※ ※					ワーク名: 242BL-2					
器械点	視準点	夾角	方向角	距離	緯距	経距	X座標	Y座標	倍横距	倍面積
242-25	242-30		217-52-12				-137187.109	-72918.037		
242-30	242-31	89-59-20	127-51-32	21.717	-13.328	17.147	-137200.437	-72900.890	17.147	-228.535216
242-31	242-24	90-00-00	37-51-32	8.986	7.094	5.514	-137193.343	-72895.376	39.808	282.397952
242-24	242-25	90-00-09	307-51-41	21.716	13.328	-17.144	-137180.015	-72912.520	28.178	375.556384
242-25	242-30	90-00-31	217-52-12	8.987	-7.094	-5.517	-137187.109	-72918.037	5.517	-39.137598
									倍面積	390.281522
									面積	195.140761

<< H.5 高丘葵 地区 >>

※ ※ 面積計算 (倍横距法) ※ ※					ワーク名: 242BL-3					
器械点	視準点	夾角	方向角	距離	緯距	経距	X座標	Y座標	倍横距	倍面積
242-24	242-23		217-51-32				-137222.553	-72918.081		
242-23	242-3	90-00-00	127-51-32	11.873	-7.287	9.374	-137229.840	-72908.707	9.374	-68.308338
242-3	242-4	135-00-37	82-52-09	4.979	0.618	4.940	-137229.222	-72903.767	23.688	14.639184
242-4	242-5	135-01-44	37-53-53	29.940	23.626	18.391	-137205.596	-72885.376	47.019	1110.870894
242-5	242-6	134-51-59	352-45-52	5.010	4.970	-0.631	-137200.626	-72886.007	64.779	321.951630
242-6	242-24	135-05-49	307-51-41	11.866	7.283	-9.369	-137193.343	-72895.376	54.779	398.955457
242-24	242-23	89-59-51	217-51-32	36.997	-29.210	-22.705	-137222.553	-72918.081	22.705	-663.213050
									倍面積	1114.895777
									面積	557.4478885

<< H.5 高丘葵 地区 >>

※ ※ 面積計算 (倍横距法) ※ ※					ワーク名: 242BL-4					
器械点	視準点	夾角	方向角	距離	緯距	経距	X座標	Y座標	倍横距	倍面積
242-30	242-22		217-52-12				-137209.221	-72935.232		
242-22	242-23	89-59-20	127-51-32	21.723	-13.332	17.151	-137222.553	-72918.081	17.151	-228.657132
242-23	242-31	90-00-00	37-51-32	28.011	22.116	17.191	-137200.437	-72900.890	51.493	1138.819188
242-31	242-30	90-00-00	307-51-32	21.717	13.328	-17.147	-137187.109	-72918.037	51.537	686.885136
242-30	242-22	90-00-40	217-52-12	28.011	-22.112	-17.195	-137209.221	-72935.232	17.195	-380.215840
									倍面積	1216.831352
									面積	608.415676