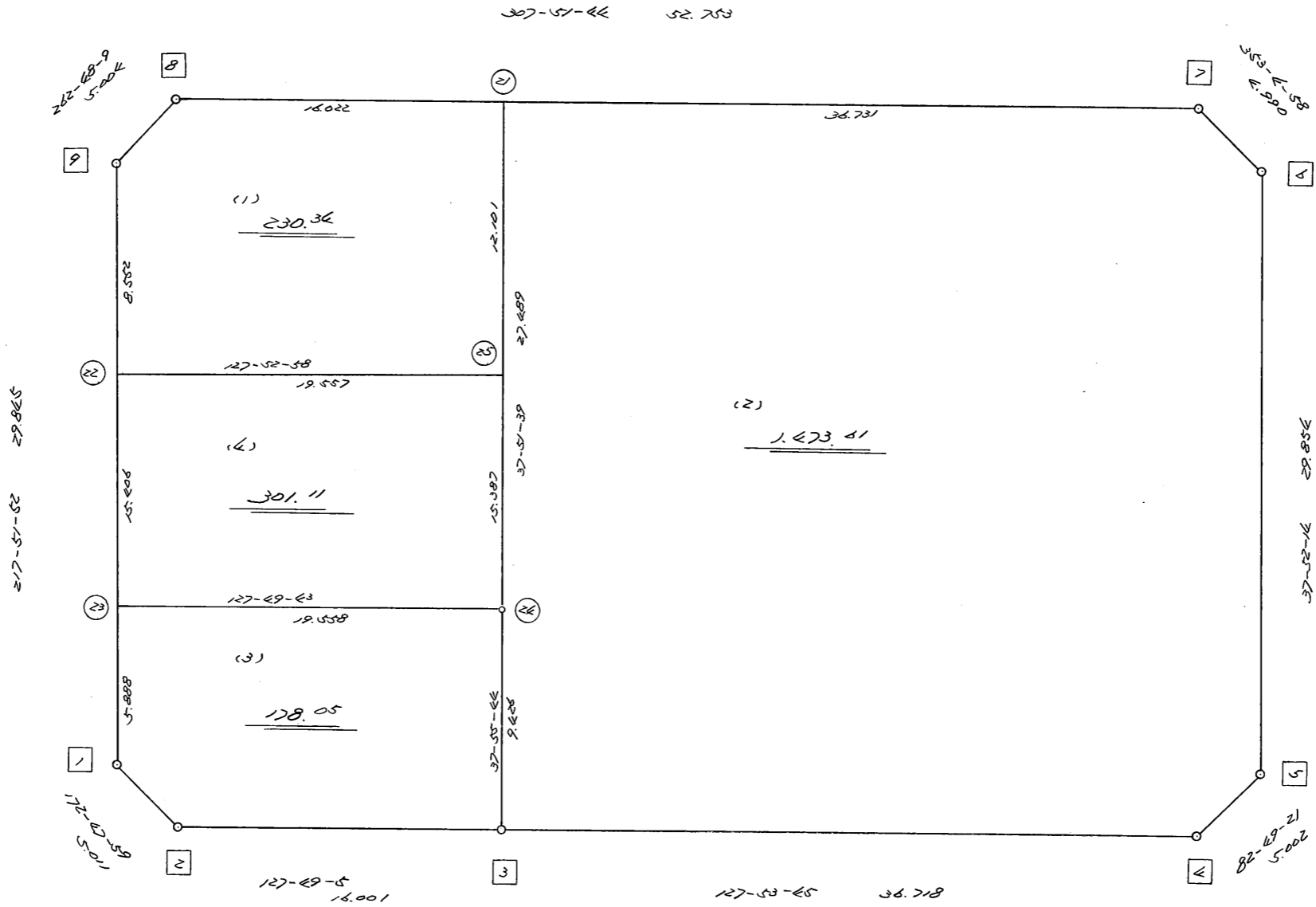


略 図

街区面積 = 4,183.14 m²
 画地面積 = 4,183.14
 差 積 = 0.00



高丘北3-121

街区点番号 1 ~ 9 筆界点番号 21 ~ 25 画地番号 (1) ~ (4)

<< H.5 高丘葵 地区 >>

※ ※ 面積計算 (倍横距法) ※ ※					ワーク名: 241BL					
器械点	視準点	夾角	方向角	距離	緯距	経距	X座標	Y座標	倍横距	倍面積
241-9	241-1		217-51-52				-137158.561	-72924.566		
241-1	241-2	134-56-07	172-47-59	5.011	-4.971	0.628	-137163.532	-72923.938	0.628	-3.121788
241-2	241-3	135-01-06	127-49-05	16.001	-9.811	12.640	-137173.343	-72911.298	13.896	-136.333656
241-3	241-4	180-04-40	127-53-45	36.718	-22.553	28.975	-137195.896	-72882.323	55.511	-1251.939583
241-4	241-5	134-55-36	82-49-21	5.002	0.625	4.963	-137195.271	-72877.360	89.449	55.905625
241-5	241-6	135-02-53	37-52-14	29.854	23.567	18.327	-137171.704	-72859.033	112.739	2656.920013
241-6	241-7	135-12-44	353-04-58	4.990	4.954	-0.601	-137166.750	-72859.634	130.465	646.323610
241-7	241-8	134-46-46	307-51-44	52.753	32.378	-41.648	-137134.372	-72901.282	88.216	2856.257648
241-8	241-9	134-56-25	262-48-09	5.004	-0.627	-4.965	-137134.999	-72906.247	41.603	-26.085081
241-9	241-1	135-03-43	217-51-52	29.845	-23.562	-18.319	-137158.561	-72924.566	18.319	-431.632278
									倍面積	4366.294510
									面積	2183.147255

<< H.5 高丘葵 地区 >>

* * 面積計算 (倍横距法) *					* * ワーク名: 241BL-1					
器械点	視準点	夾角	方向角	距離	緯距	経距	X座標	Y座標	倍横距	倍面積
241-9	241-22		217-51-52				-137141.751	-72911.496		
241-22	241-25	90-01-06	127-52-58	19.557	-12.009	15.436	-137153.760	-72896.060	15.436	-185.370924
241-25	241-21	89-58-41	37-51-39	12.101	9.554	7.427	-137144.206	-72888.633	38.299	365.908646
241-21	241-8	90-00-05	307-51-44	16.022	9.834	-12.649	-137134.372	-72901.282	33.077	325.279218
241-8	241-9	134-56-25	262-48-09	5.004	-0.627	-4.965	-137134.999	-72906.247	15.463	-9.695301
241-9	241-22	135-03-43	217-51-52	8.552	-6.752	-5.249	-137141.751	-72911.496	5.249	-35.441248
									倍面積	460.680391
									面積	230.3401955

<< H.5 高丘葵 地区 >>

* * 面積計算 (倍横距法) *					* * ワーク名: 241BL-2					
器械点	視準点	夾角	方向角	距離	緯距	経距	X座標	Y座標	倍横距	倍面積
241-24	241-3		217-55-44				-137173.343	-72911.298		
241-3	241-4	89-58-01	127-53-45	36.718	-22.553	28.975	-137195.896	-72882.323	28.975	-653.473175
241-4	241-5	134-55-36	82-49-21	5.002	0.625	4.963	-137195.271	-72877.360	62.913	39.320625
241-5	241-6	135-02-53	37-52-14	29.854	23.567	18.327	-137171.704	-72859.033	86.203	2031.546101
241-6	241-7	135-12-44	353-04-58	4.990	4.954	-0.601	-137166.750	-72859.634	103.929	514.864266
241-7	241-21	134-46-46	307-51-44	36.731	22.544	-28.999	-137144.206	-72888.633	74.329	1675.672976
241-21	241-24	89-59-55	217-51-39	27.489	-21.702	-16.871	-137165.908	-72905.504	28.459	-617.617218
241-24	241-3	180-04-05	217-55-44	9.426	-7.435	-5.794	-137173.343	-72911.298	5.794	-43.078390
									倍面積	2947.235185
									面積	1473.6175925

<< H.5 高丘葵 地区 >>

* * 面積計算 (倍横距法) *				* * ワーク名: 241BL-3						
器械点	視準点	夾角	方向角	距離	緯距	経距	X座標	Y座標	倍横距	倍面積
241-23	241-1		217-51-52				-137158.561	-72924.566		
241-1	241-2	134-56-07	172-47-59	5.011	-4.971	0.628	-137163.532	-72923.938	0.628	-3.121788
241-2	241-3	135-01-06	127-49-05	16.001	-9.811	12.640	-137173.343	-72911.298	13.896	-136.333656
241-3	241-24	90-06-39	37-55-44	9.426	7.435	5.794	-137165.908	-72905.504	32.330	240.373550
241-24	241-23	89-53-59	307-49-43	19.558	11.995	-15.448	-137153.913	-72920.952	22.676	271.998620
241-23	241-1	90-02-09	217-51-52	5.888	-4.648	-3.614	-137158.561	-72924.566	3.614	-16.797872
									倍面積	356.118854
									面積	178.059427

<< H.5 高丘葵 地区 >>

* * 面積計算 (倍横距法) *				* * ワーク名: 241BL-4						
器械点	視準点	夾角	方向角	距離	緯距	経距	X座標	Y座標	倍横距	倍面積
241-22	241-23		217-51-52				-137153.913	-72920.952		
241-23	241-24	89-57-51	127-49-43	19.558	-11.995	15.448	-137165.908	-72905.504	15.448	-185.298760
241-24	241-25	90-01-56	37-51-39	15.387	12.148	9.444	-137153.760	-72896.060	40.340	490.050320
241-25	241-22	90-01-19	307-52-58	19.557	12.009	-15.436	-137141.751	-72911.496	34.348	412.485132
241-22	241-23	89-58-54	217-51-52	15.406	-12.162	-9.456	-137153.913	-72920.952	9.456	-115.003872
									倍面積	602.232820
									面積	301.116410