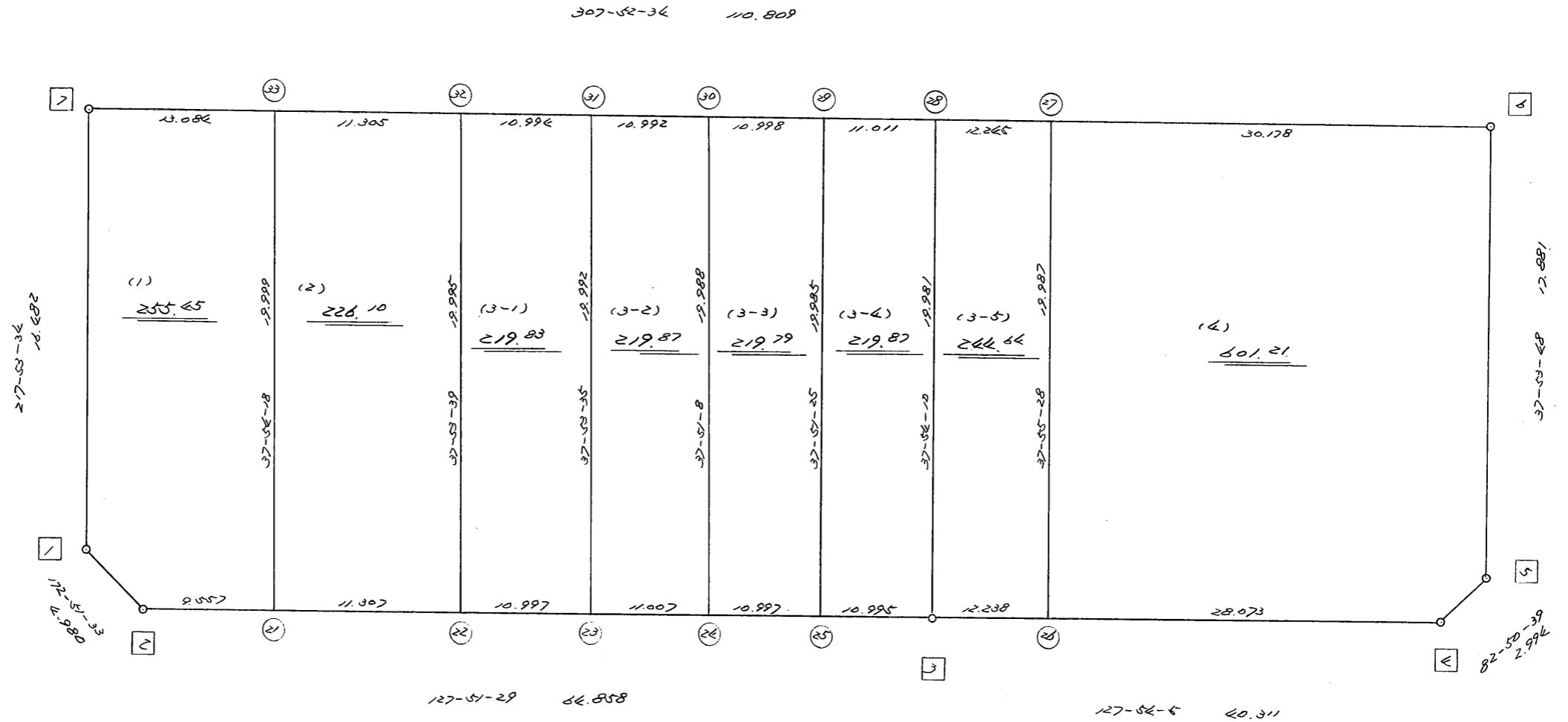
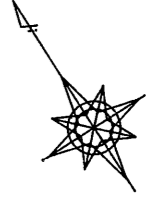


略 図

街区面積 = $\frac{m^2}{4,206.90}$
 画地面積 = $\frac{4,204.74}{}$
 差 積 = $\frac{2.16}{}$



高丘北3-123

街区点番号 1 ~ 7 筆界点番号 ㉑ ~ ㉓ 画地番号 (1) ~ (4)

<< H.5 高丘葵 地区 >>

* * 面積計算 (倍横距法) *					* * ワーク名: 240BL					
器械点	視準点	夾角	方向角	距離	緯距	経距	X座標	Y座標	倍横距	倍面積
240-7	240-1		217-53-34				-137124.685	-72898.225		
240-1	240-2	134-57-59	172-51-33	4.980	-4.941	0.619	-137129.626	-72897.606	0.619	-3.058479
240-2	240-3	134-59-56	127-51-29	64.858	-39.804	51.208	-137169.430	-72846.398	52.446	-2087.560584
240-3	240-4	180-02-36	127-54-05	40.311	-24.763	31.808	-137194.193	-72814.590	135.462	-3354.445506
240-4	240-5	134-56-34	82-50-39	2.994	0.373	2.971	-137193.820	-72811.619	170.241	63.499893
240-5	240-6	135-03-09	37-53-48	17.881	14.110	10.983	-137179.710	-72800.636	184.195	2598.991450
240-6	240-7	89-58-46	307-52-34	110.809	68.032	-87.466	-137111.678	-72888.102	107.712	7327.862784
240-7	240-1	90-01-00	217-53-34	16.482	-13.007	-10.123	-137124.685	-72898.225	10.123	-131.669861
									倍面積	4413.619697
									面積	2206.8098485

<< H.5 高丘葵 地区 >>

* * 面積計算 (倍横距法) *					* * ワーク名: 240BL-1					
器械点	視準点	夾角	方向角	距離	緯距	経距	X座標	Y座標	倍横距	倍面積
240-7	240-1		217-53-34				-137124.685	-72898.225		
240-1	240-2	134-57-59	172-51-33	4.980	-4.941	0.619	-137129.626	-72897.606	0.619	-3.058479
240-2	240-21	134-59-56	127-51-29	9.557	-5.865	7.545	-137135.491	-72890.061	8.783	-51.512295
240-21	240-33	90-02-49	37-54-18	19.999	15.780	12.287	-137119.711	-72877.774	28.615	451.544700
240-33	240-7	89-58-16	307-52-34	13.084	8.033	-10.328	-137111.678	-72888.102	30.574	245.600942
240-7	240-1	90-01-00	217-53-34	16.482	-13.007	-10.123	-137124.685	-72898.225	10.123	-131.669861
									倍面積	510.905007
									面積	255.4525035

<< H.5 高丘葵 地区 >>

* * 面積計算 (倍横距法) *					* * ワーク名: 240BL-2					
器械点	視準点	夾角	方向角	距離	緯距	経距	X座標	Y座標	倍横距	倍面積
240-33	240-21		217-54-18				-137135.491	-72890.061		
240-21	240-22	89-57-11	127-51-29	11.307	-6.939	8.928	-137142.430	-72881.133	8.928	-61.951392
240-22	240-32	90-02-30	37-53-59	19.995	15.778	12.283	-137126.652	-72868.850	30.139	475.533142
240-32	240-33	89-58-35	307-52-34	11.305	6.941	-8.924	-137119.711	-72877.774	33.498	232.509618
240-33	240-21	90-01-44	217-54-18	19.999	-15.780	-12.287	-137135.491	-72890.061	12.287	-193.888860
									倍面積	452.202508
									面積	226.101254

<< H.5 高丘葵 地区 >>

* * 面積計算 (倍横距法) *					* * ワーク名: 240BL-3-1					
器械点	視準点	夾角	方向角	距離	緯距	経距	X座標	Y座標	倍横距	倍面積
240-32	240-22		217-53-59				-137142.430	-72881.133		
240-22	240-23	89-57-30	127-51-29	10.997	-6.749	8.682	-137149.179	-72872.451	8.682	-58.594818
240-23	240-31	90-02-06	37-53-35	19.992	15.777	12.279	-137133.402	-72860.172	29.643	467.677611
240-31	240-32	89-58-59	307-52-34	10.994	6.750	-8.678	-137126.652	-72868.850	33.244	224.397000
240-32	240-22	90-01-25	217-53-59	19.995	-15.778	-12.283	-137142.430	-72881.133	12.283	-193.801174
									倍面積	439.678619
									面積	219.8393095

<< H.5 高丘葵 地区 >>

* * 面積計算 (倍横距法) *					* * ワーク名: 240BL-3-2					
器械点	視準点	夾角	方向角	距離	緯距	経距	X座標	Y座標	倍横距	倍面積
240-31	240-23		217-53-35				-137149.179	-72872.451		
240-23	240-24	89-57-54	127-51-29	11.007	-6.755	8.690	-137155.934	-72863.761	8.690	-58.700950
240-24	240-30	89-59-39	37-51-08	19.988	15.783	12.265	-137140.151	-72851.496	29.645	467.887035
240-30	240-31	90-01-26	307-52-34	10.992	6.749	-8.676	-137133.402	-72860.172	33.234	224.296266
240-31	240-23	90-01-01	217-53-35	19.992	-15.777	-12.279	-137149.179	-72872.451	12.279	-193.725783
									倍面積	439.756568
									面積	219.878284

<< H.5 高丘葵 地区 >>

* * 面積計算 (倍横距法) *					* * ワーク名: 240BL-3-3					
器械点	視準点	夾角	方向角	距離	緯距	経距	X座標	Y座標	倍横距	倍面積
240-30	240-24		217-51-08				-137155.934	-72863.761		
240-24	240-25	90-00-21	127-51-29	10.997	-6.748	8.682	-137162.682	-72855.079	8.682	-58.586136
240-25	240-29	89-59-56	37-51-25	19.985	15.779	12.265	-137146.903	-72842.814	29.629	467.515991
240-29	240-30	90-01-09	307-52-34	10.998	6.752	-8.682	-137140.151	-72851.496	33.212	224.247424
240-30	240-24	89-58-34	217-51-08	19.988	-15.783	-12.265	-137155.934	-72863.761	12.265	-193.578495
									倍面積	439.598784
									面積	219.799392

<< H.5 高丘葵 地区 >>

* * 面積計算 (倍横距法) *					* * ワーク名: 240BL-3-4					
器械点	視準点	夾角	方向角	距離	緯距	経距	X座標	Y座標	倍横距	倍面積
240-29	240-25		217-51-25				-137162.682	-72855.079		
240-25	240-3	90-00-04	127-51-29	10.995	-6.748	8.681	-137169.430	-72846.398	8.681	-58.579388
240-3	240-28	90-02-41	37-54-10	19.981	15.766	12.275	-137153.664	-72834.123	29.637	467.256942
240-28	240-29	89-58-24	307-52-34	11.011	6.761	-8.691	-137146.903	-72842.814	33.221	224.607181
240-29	240-25	89-58-51	217-51-25	19.985	-15.779	-12.265	-137162.682	-72855.079	12.265	-193.529435
									倍面積	439.755300
									面積	219.877650

<< H.5 高丘葵 地区 >>

* * 面積計算 (倍横距法) *					* * ワーク名: 240BL-3-5					
器械点	視準点	夾角	方向角	距離	緯距	経距	X座標	Y座標	倍横距	倍面積
240-28	240-3		217-54-10				-137169.430	-72846.398		
240-3	240-26	89-59-55	127-54-05	12.238	-7.518	9.657	-137176.948	-72836.741	9.657	-72.601326
240-26	240-27	90-01-23	37-55-28	19.987	15.766	12.284	-137161.182	-72824.457	31.598	498.174068
240-27	240-28	89-57-06	307-52-34	12.245	7.518	-9.666	-137153.664	-72834.123	34.216	257.235888
240-28	240-3	90-01-36	217-54-10	19.981	-15.766	-12.275	-137169.430	-72846.398	12.275	-193.527650
									倍面積	489.280980
									面積	244.640490

<< H.5 高丘葵 地区 >>

* * 面積計算 (倍横距法) *					* * ワーク名: 240BL-4					
器械点	視準点	夾角	方向角	距離	緯距	経距	X座標	Y座標	倍横距	倍面積
240-27	240-26		217-55-28				-137176.948	-72836.741		
240-26	240-4	89-58-37	127-54-05	28.073	-17.245	22.151	-137194.193	-72814.590	22.151	-381.993995
240-4	240-5	134-56-34	82-50-39	2.994	0.373	2.971	-137193.820	-72811.619	47.273	17.632829
240-5	240-6	135-03-09	37-53-48	17.881	14.110	10.983	-137179.710	-72800.636	61.227	863.912970
240-6	240-27	89-58-46	307-52-34	30.178	18.528	-23.821	-137161.182	-72824.457	48.389	896.551392
240-27	240-26	90-02-54	217-55-28	19.987	-15.766	-12.284	-137176.948	-72836.741	12.284	-193.669544
									倍面積	1202.433652
									面積	601.216826