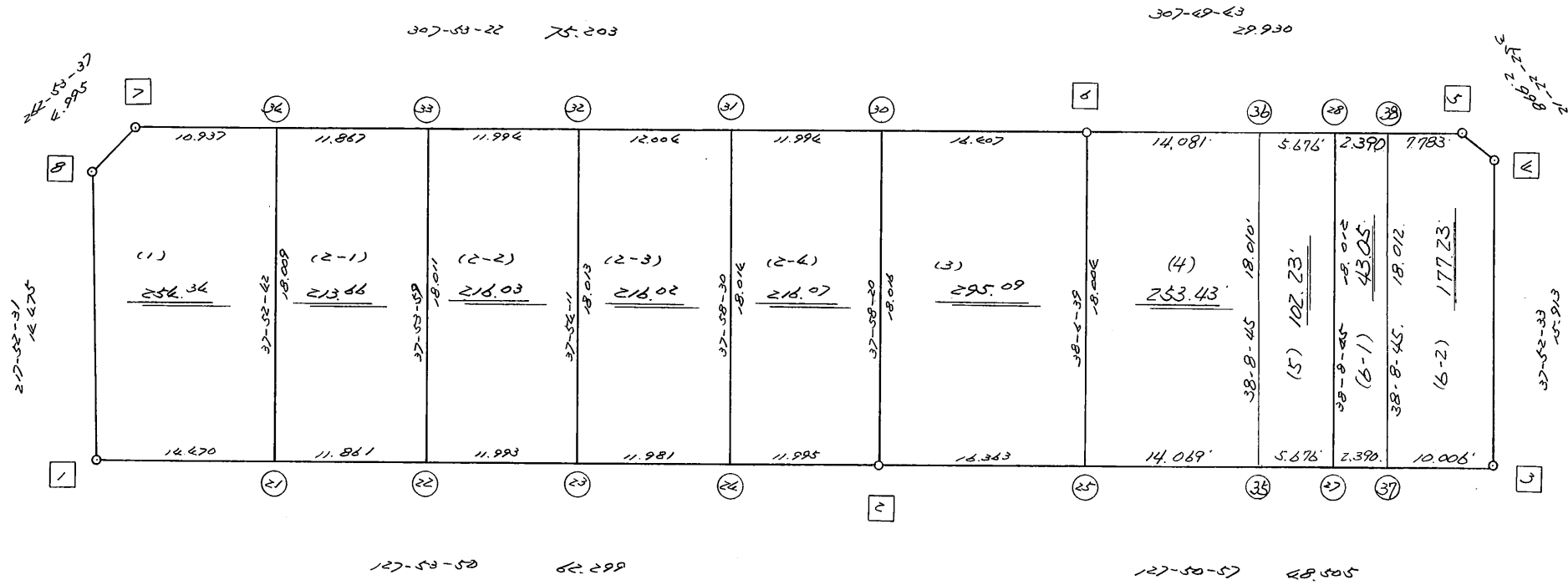
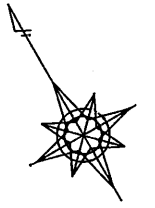


略 図

街区面積 =  $\frac{1}{1} \frac{987}{1} \frac{19}{1}$  m<sup>2</sup>  
 画地面積 =  $\frac{1}{1} \frac{982}{1} \frac{15}{1}$   
 差 積 =  $\frac{5}{1} \frac{11}{1} \frac{04}{1}$

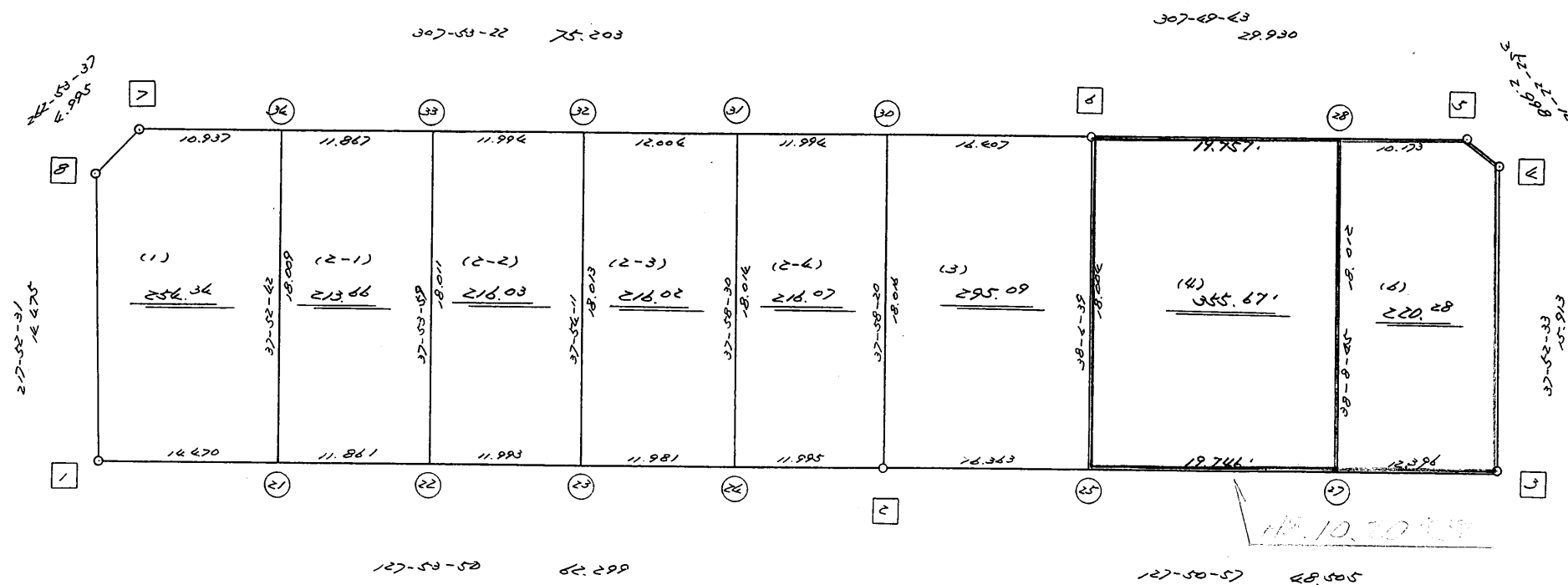
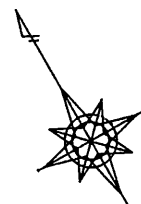


高丘北3-124

街区点番号 1 ~ 8 筆界点番号 (1) ~ (38) 画地番号 (1) ~ (8)

略 図

街区面積 =  $\frac{m^2}{1,987.19}$   
 画地面積 =  $\frac{1,987.16}{}$   
 差 積 =  $\frac{0.03}{}$



街区点番号 □ ~ □      筆界点番号 ⊕ ~ ⊕      画地番号 ( ) ~ ( )

<< H.5 高丘葵 地区 >>

※ ※ 面積計算 (倍横距法) ※ ※					ワーク名: 239BL					
器械点	視準点	夾角	方向角	距離	緯距	経距	X座標	Y座標	倍横距	倍面積
239-8	239-1		217-52-31				-137105.364	-72883.187		
239-1	239-2	90-01-19	127-53-50	62.299	-38.267	49.161	-137143.631	-72834.026	49.161	-1881.243987
239-2	239-3	179-57-07	127-50-57	48.505	-29.762	38.301	-137173.393	-72795.725	136.623	-4066.173726
239-3	239-4	90-01-36	37-52-33	15.913	12.561	9.770	-137160.832	-72785.955	184.694	2319.941334
239-4	239-5	134-29-39	352-22-12	2.998	2.971	-0.398	-137157.861	-72786.353	194.066	576.570086
239-5	239-6	135-27-31	307-49-43	29.930	18.356	-23.640	-137139.505	-72809.993	170.028	3121.033968
239-6	239-7	180-03-39	307-53-22	75.203	46.185	-59.350	-137093.320	-72869.343	87.038	4019.850030
239-7	239-8	135-00-15	262-53-37	4.995	-0.618	-4.957	-137093.938	-72874.300	22.731	-14.047758
239-8	239-1	134-58-54	217-52-31	14.475	-11.426	-8.887	-137105.364	-72883.187	8.887	-101.542862
									倍面積	3974.387085
									面積	1987.1935425

<< H.5 高丘葵 地区 >>

* * 面積計算 (倍横距法) *					* * ワーク名: 239BL-1					
器械点	視準点	夾角	方向角	距離	緯距	経距	X座標	Y座標	倍横距	倍面積
239-8	239-1		217-52-31				-137105.364	-72883.187		
239-1	239-21	90-01-19	127-53-50	14.470	-8.888	11.418	-137114.252	-72871.769	11.418	-101.483184
239-21	239-34	89-58-52	37-52-42	18.009	14.215	11.058	-137100.037	-72860.711	33.894	481.803210
239-34	239-7	90-00-40	307-53-22	10.937	6.717	-8.632	-137093.320	-72869.343	36.320	243.961440
239-7	239-8	135-00-15	262-53-37	4.995	-0.618	-4.957	-137093.938	-72874.300	22.731	-14.047758
239-8	239-1	134-58-54	217-52-31	14.475	-11.426	-8.887	-137105.364	-72883.187	8.887	-101.542862
									倍面積	508.690846
									面積	254.345423

<< H.5 高丘葵 地区 >>

* * 面積計算 (倍横距法) *					* * ワーク名: 239BL-2-1					
器械点	視準点	夾角	方向角	距離	緯距	経距	X座標	Y座標	倍横距	倍面積
239-34	239-21		217-52-42				-137114.252	-72871.769		
239-21	239-22	90-01-08	127-53-50	11.861	-7.285	9.359	-137121.537	-72862.410	9.359	-68.180315
239-22	239-33	90-00-09	37-53-59	18.011	14.212	11.064	-137107.325	-72851.346	29.782	423.261784
239-33	239-34	89-59-23	307-53-22	11.867	7.288	-9.365	-137100.037	-72860.711	31.481	229.433528
239-34	239-21	89-59-20	217-52-42	18.009	-14.215	-11.058	-137114.252	-72871.769	11.058	-157.189470
									倍面積	427.325527
									面積	213.6627635

<< H.5 高丘葵 地区 >>

* * 面積計算 (倍横距法) *					* * ワーク名: 239BL-2-2					
器械点	視準点	夾角	方向角	距離	緯距	経距	X座標	Y座標	倍横距	倍面積
239-33	239-22		217-53-59				-137121.537	-72862.410		
239-22	239-23	89-59-51	127-53-50	11.993	-7.367	9.464	-137128.904	-72852.946	9.464	-69.721288
239-23	239-32	90-00-21	37-54-11	18.013	14.213	11.066	-137114.691	-72841.880	29.994	426.304722
239-32	239-33	89-59-11	307-53-22	11.994	7.366	-9.466	-137107.325	-72851.346	31.594	232.721404
239-33	239-22	90-00-37	217-53-59	18.011	-14.212	-11.064	-137121.537	-72862.410	11.064	-157.241568
									倍面積	432.063270
									面積	216.031635

<< H.5 高丘葵 地区 >>

* * 面積計算 (倍横距法) *					* * ワーク名: 239BL-2-3					
器械点	視準点	夾角	方向角	距離	緯距	経距	X座標	Y座標	倍横距	倍面積
239-32	239-23		217-54-11				-137128.904	-72852.946		
239-23	239-24	89-59-39	127-53-50	11.981	-7.359	9.455	-137136.263	-72843.491	9.455	-69.579345
239-24	239-31	90-04-40	37-58-30	18.014	14.200	11.084	-137122.063	-72832.407	29.994	425.914800
239-31	239-32	89-54-52	307-53-22	12.004	7.372	-9.473	-137114.691	-72841.880	31.605	232.992060
239-32	239-23	90-00-49	217-54-11	18.013	-14.213	-11.066	-137128.904	-72852.946	11.066	-157.281058
									倍面積	432.046457
									面積	216.0232285

<< H.5 高丘葵 地区 >>

* * 面積計算 (倍横距法) *					* * ワーク名: 239BL-2-4					
器械点	視準点	夾角	方向角	距離	緯距	経距	X座標	Y座標	倍横距	倍面積
239-31	239-24		217-58-30				-137136.263	-72843.491		
239-24	239-2	89-55-20	127-53-50	11.995	-7.368	9.465	-137143.631	-72834.026	9.465	-69.738120
239-2	239-30	90-04-30	37-58-20	18.016	14.202	11.085	-137129.429	-72822.941	30.015	426.273030
239-30	239-31	89-55-02	307-53-22	11.994	7.366	-9.466	-137122.063	-72832.407	31.634	233.016044
239-31	239-24	90-05-08	217-58-30	18.014	-14.200	-11.084	-137136.263	-72843.491	11.084	-157.392800
									倍面積	432.158154
									面積	216.079077

<< H.5 高丘葵 地区 >>

* * 面積計算 (倍横距法) *					* * ワーク名: 239BL-3					
器械点	視準点	夾角	方向角	距離	緯距	経距	X座標	Y座標	倍横距	倍面積
239-30	239-2		217-58-20				-137143.631	-72834.026		
239-2	239-25	89-52-37	127-50-57	16.363	-10.040	12.921	-137153.671	-72821.105	12.921	-129.726840
239-25	239-6	90-15-42	38-06-39	18.004	14.166	11.112	-137139.505	-72809.993	36.954	523.490364
239-6	239-30	89-46-43	307-53-22	16.407	10.076	-12.948	-137129.429	-72822.941	35.118	353.848968
239-30	239-2	90-04-58	217-58-20	18.016	-14.202	-11.085	-137143.631	-72834.026	11.085	-157.429170
									倍面積	590.183322
									面積	295.091661

座標面積計算書 (倍横距法)

8 [ 街区名 : 239 ]  
 [ 地番 : 239 (4) ]

点名	点名	内角	方向角	辺長	dx	*	dy	*	X	Y	DMD	2A
239-36	239-6		307-49-43						-137139.505	-72809.993		
239-6	239-25	90-16-56	218-06-39	18.004	-14.166	0	-11.112	0	-137153.671	-72821.105	-11.112	157.412592
239-25	239-35	89-44-18	127-50-57	14.069	-8.633	0	11.109	1	-137162.304	-72809.995	-11.114	95.947162
239-35	239-36	90-17-48	38-08-45	18.010	14.164	-1	11.124	-1	-137148.141	-72798.872	11.119	157.478397
239-36	239-6	89-40-58	307-49-43	14.081	8.636	0	-11.122	1	-137139.505	-72809.993	11.121	96.040956
合計	測角数 = 4	360-00-00		64.164	0.001	-1	-0.001	1			倍面積	506.879107
											面積	253.4395535
											地積	253.43

8 [ 街区名 : 239 ]  
 [ 地番 : 239 (5) ]

点名	点名	内角	方向角	辺長	dx	*	dy	*	X	Y	DMD	2A
239-35	239-27		127-50-57						-137165.787	-72805.513		
239-27	239-28	90-17-48	38-08-45	18.012	14.165	0	11.125	0	-137151.622	-72794.388	11.125	157.585625
239-28	239-36	89-40-58	307-49-43	5.676	3.481	0	-4.483	-1	-137148.141	-72798.872	17.766	61.843446
239-36	239-35	90-19-02	218-08-45	18.010	-14.164	1	-11.124	1	-137162.304	-72809.995	2.159	-30.577917
239-35	239-27	89-42-12	127-50-57	5.676	-3.483	0	4.482	0	-137165.787	-72805.513	-4.482	15.610806
合計	測角数 = 4	360-00-00		47.374	-0.001	1	0.000	0			倍面積	204.461960
											面積	102.2309800
											地積	102.23

座標面積計算書 (倍横距法)

8 [ 街区名 : 239 ]  
 [ 地番 : 239 (6-1) ]

点名	点名	内角	方向角	辺長	dx	*	dy	*	X	Y	DMD	2A
239-38	239-28		307-49-43						-137151.622	-72794.388		
239-28	239-27	90-19-02	218-08-45	18.012	-14.165	0	-11.125	0	-137165.787	-72805.513	-11.125	157.585625
239-27	239-37	89-42-12	127-50-57	2.390	-1.466	-1	1.887	0	-137167.254	-72803.626	-20.363	29.872521
239-37	239-38	90-17-48	38-08-45	18.012	14.165	1	11.125	1	-137153.088	-72792.500	-7.350	-104.120100
239-38	239-28	89-40-58	307-49-43	2.390	1.466	0	-1.888	0	-137151.622	-72794.388	1.888	2.767808
合計	測角数 = 4	360-00-00		40.804	0.000	0	-0.001	1			倍面積	86.105854
											面積	43.0529270
											地積	43.05

8 [ 街区名 : 239 ]  
 [ 地番 : 239 (6-2) ]

点名	点名	内角	方向角	辺長	dx	*	dy	*	X	Y	DMD	2A
239-37	239-3		127-50-57						-137173.393	-72795.725		
239-3	239-4	90-01-36	37-52-33	15.913	12.561	0	9.770	0	-137160.832	-72785.955	9.770	122.720970
239-4	239-5	134-29-39	352-22-12	2.998	2.971	0	-0.398	0	-137157.861	-72786.353	19.142	56.870882
239-5	239-38	135-27-31	307-49-43	7.783	4.773	0	-6.147	0	-137153.088	-72792.500	12.597	60.125481
239-38	239-37	90-19-02	218-08-45	18.012	-14.165	-1	-11.125	-1	-137167.254	-72803.626	-4.676	66.240216
239-37	239-3	89-42-12	127-50-57	10.006	-6.140	1	7.901	0	-137173.393	-72795.725	-7.901	48.504239
合計	測角数 = 5	540-00-00		54.712	0.000	0	0.001	-1			倍面積	354.461788
											面積	177.2308940
											地積	177.23



※ ※ 面積計算 (倍横距法) ※ ※

地番 器械点	番 : 239BL-4 視準点	内角	方向角	距離	緯距	経距	X座標	Y座標	倍横距	倍面積
239-25	239-27	89-44-18	127-50-57	19.746	-12.116	15.592	-137165.787	-72805.513	15.592	-188.906949
239-27	239-28	90-17-48	38-08-45	18.012	14.165	11.125	-137151.622	-72794.388	42.309	599.308529
239-28	239-6	89-40-58	307-49-43	19.757	12.117	-15.605	-137139.505	-72809.993	37.829	458.372762
239-6	239-25	90-16-56	218-06-39	18.004	-14.166	-11.112	-137153.671	-72821.105	11.112	-157.416789
									倍面積	711.357553
									面積	355.67 <sup>✓</sup>

<< H.5 高丘葵 地区 >>

* * 面積計算 (倍横距法) *					* * ワーク名: 239BL-6					
器械点	視準点	夾角	方向角	距離	緯距	経距	X座標	Y座標	倍横距	倍面積
239-28	239-27		218-08-45				-137165.787	-72805.513		
239-27	239-3	89-42-12	127-50-57	12.396	-7.606	9.788	-137173.393	-72795.725	9.788	-74.447528
239-3	239-4	90-01-36	37-52-33	15.913	12.561	9.770	-137160.832	-72785.955	29.346	368.615106
239-4	239-5	134-29-39	352-22-12	2.998	2.971	-0.398	-137157.861	-72786.353	38.718	115.031178
239-5	239-28	135-27-31	307-49-43	10.173	6.239	-8.035	-137151.622	-72794.388	30.285	188.948115
239-28	239-27	90-19-02	218-08-45	18.012	-14.165	-11.125	-137165.787	-72805.513	11.125	-157.585625
									倍面積	440.561246
									面積	220.280623