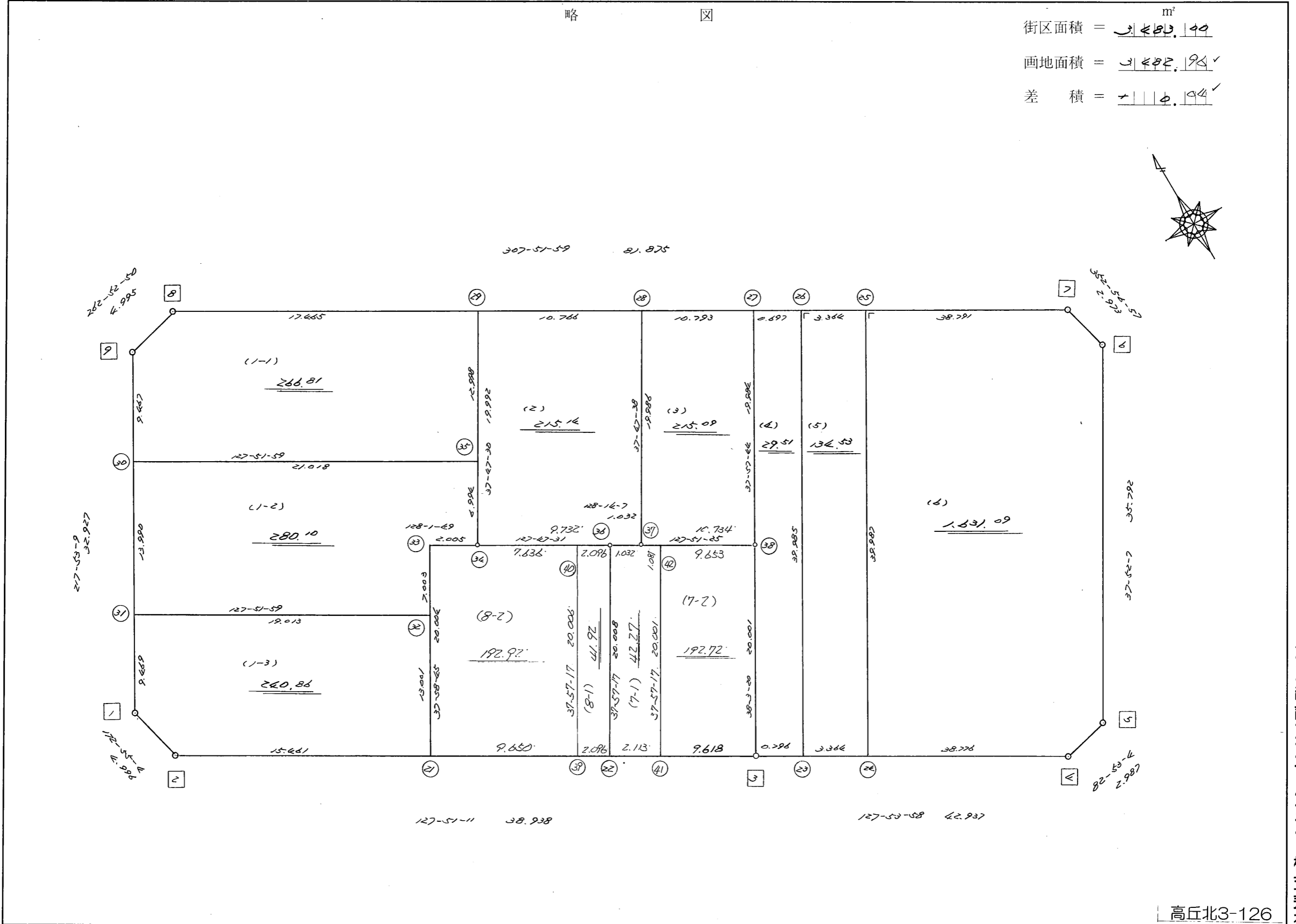
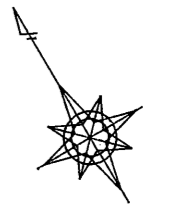


略 図

街区面積 = 31,433.44 m<sup>2</sup>  
 画地面積 = 31,432.94 ✓  
 差 積 = 0.50 ✓



高丘北3-126

街区点番号 1 ~ 9      筆界点番号 21 ~ 42      画地番号 ( 1 ) ~ ( 8 )

不二総合ビルディング株式会社



<< H.5 高丘葵 地区 >>

※ ※ 面積計算 (倍横距法) ※ ※					ワーク名: 238BL					
器械点	視準点	夾角	方向角	距離	緯距	経距	X座標	Y座標	倍横距	倍面積
238-9	238-1		217-53-09				-137097.934	-72847.892		
238-1	238-2	135-01-55	172-55-04	4.996	-4.958	0.616	-137102.892	-72847.276	0.616	-3.054128
238-2	238-3	134-56-07	127-51-11	38.938	-23.894	30.745	-137126.786	-72816.531	31.977	-764.058438
238-3	238-4	180-02-47	127-53-58	42.937	-26.375	33.881	-137153.161	-72782.650	96.603	-2547.904125
238-4	238-5	134-59-06	82-53-04	2.987	0.370	2.964	-137152.791	-72779.686	133.448	49.375760
238-5	238-6	134-59-03	37-52-07	35.792	28.255	21.971	-137124.536	-72757.715	158.383	4475.111665
238-6	238-7	135-04-50	352-56-57	2.973	2.951	-0.365	-137121.585	-72758.080	179.989	531.147539
238-7	238-8	134-55-02	307-51-59	81.875	50.257	-64.636	-137071.328	-72822.716	114.988	5778.951916
238-8	238-9	135-00-51	262-52-50	4.995	-0.619	-4.956	-137071.947	-72827.672	45.396	-28.100124
238-9	238-1	135-00-19	217-53-09	32.927	-25.987	-20.220	-137097.934	-72847.892	20.220	-525.457140
									倍面積	6966.012925
									面積	3483.0064625

<< H.5 高丘葵 地区 >>

* * 面積計算 (倍横距法) *					* * ワーク名: 238BL-1-1					
器械点	視準点	夾角	方向角	距離	緯距	経距	X座標	Y座標	倍横距	倍面積
238-9	238-30		217-53-09				-137079.419	-72833.486		
238-30	238-35	89-58-50	127-51-59	21.018	-12.901	16.593	-137092.320	-72816.893	16.593	-214.066293
238-35	238-29	89-55-31	37-47-30	12.998	10.271	7.965	-137082.049	-72808.928	41.151	422.661921
238-29	238-8	90-04-29	307-51-59	17.465	10.721	-13.788	-137071.328	-72822.716	35.328	378.751488
238-8	238-9	135-00-51	262-52-50	4.995	-0.619	-4.956	-137071.947	-72827.672	16.584	-10.265496
238-9	238-30	135-00-19	217-53-09	9.467	-7.472	-5.814	-137079.419	-72833.486	5.814	-43.442208
									倍面積	533.639412
									面積	266.819706

<< H.5 高丘葵 地区 >>

* * 面積計算 (倍横距法) *					* * ワーク名: 238BL-1-2					
器械点	視準点	夾角	方向角	距離	緯距	経距	X座標	Y座標	倍横距	倍面積
238-30	238-31		217-53-09				-137090.461	-72842.077		
238-31	238-32	89-58-50	127-51-59	19.013	-11.671	15.010	-137102.132	-72827.067	15.010	-175.181710
238-32	238-33	90-06-46	37-58-45	7.003	5.520	4.309	-137096.612	-72822.758	34.329	189.496080
238-33	238-34	270-03-04	128-01-49	2.005	-1.235	1.579	-137097.847	-72821.179	40.217	-49.667995
238-34	238-35	89-45-41	37-47-30	6.994	5.527	4.286	-137092.320	-72816.893	46.082	254.695214
238-35	238-30	90-04-29	307-51-59	21.018	12.901	-16.593	-137079.419	-72833.486	33.775	435.731275
238-30	238-31	90-01-10	217-53-09	13.990	-11.042	-8.591	-137090.461	-72842.077	8.591	-94.861822
									倍面積	560.211042
									面積	280.105521

<< H.5 高丘葵 地区 >>

* * 面積計算 (倍横距法) *					* * ワーク名: 238BL-1-3					
器械点	視準点	夾角	方向角	距離	緯距	経距	X座標	Y座標	倍横距	倍面積
238-31	238-1		217-53-09				-137097.934	-72847.892		
238-1	238-2	135-01-55	172-55-04	4.996	-4.958	0.616	-137102.892	-72847.276	0.616	-3.054128
238-2	238-21	134-56-07	127-51-11	15.461	-9.488	12.208	-137112.380	-72835.068	13.440	-127.518720
238-21	238-32	90-07-34	37-58-45	13.001	10.248	8.001	-137102.132	-72827.067	33.649	344.834952
238-32	238-31	89-53-14	307-51-59	19.013	11.671	-15.010	-137090.461	-72842.077	26.640	310.915440
238-31	238-1	90-01-10	217-53-09	9.469	-7.473	-5.815	-137097.934	-72847.892	5.815	-43.455495
									倍面積	481.722049
									面積	240.8610245

<< H.5 高丘葵 地区 >>

* * 面積計算 (倍横距法) *					* * ワーク名: 238BL-2					
器械点	視準点	夾角	方向角	距離	緯距	経距	X座標	Y座標	倍横距	倍面積
238-29	238-34		217-47-30				-137097.847	-72821.179		
238-34	238-36	90-00-01	127-47-31	9.732	-5.964	7.691	-137103.811	-72813.488	7.691	-45.869124
238-36	238-37	180-26-36	128-14-07	1.032	-0.639	0.811	-137104.450	-72812.677	16.193	-10.347327
238-37	238-28	89-33-31	37-47-38	19.986	15.793	12.248	-137088.657	-72800.429	29.252	461.976836
238-28	238-29	90-04-21	307-51-59	10.766	6.608	-8.499	-137082.049	-72808.928	33.001	218.070608
238-29	238-34	89-55-31	217-47-30	19.992	-15.798	-12.251	-137097.847	-72821.179	12.251	-193.541298
									倍面積	430.289695
									面積	215.1448475

<< H.5 高丘葵 地区 >>

* * 面積計算 (倍横距法) *					* * ワーク名: 238BL-3					
器械点	視準点	夾角	方向角	距離	緯距	経距	X座標	Y座標	倍横距	倍面積
238-28	238-37		217-47-38				-137104.450	-72812.677		
238-37	238-38	90-03-47	127-51-25	10.734	-6.587	8.475	-137111.037	-72804.202	8.475	-55.824825
238-38	238-27	90-06-19	37-57-44	19.984	15.755	12.293	-137095.282	-72791.909	29.243	460.723465
238-27	238-28	89-54-15	307-51-59	10.793	6.625	-8.520	-137088.657	-72800.429	33.016	218.731000
238-28	238-37	89-55-39	217-47-38	19.986	-15.793	-12.248	-137104.450	-72812.677	12.248	-193.432664
									倍面積	430.196976
									面積	215.098488

<< H.5 高丘葵 地区 >>

* * 面積計算 (倍横距法) *					* * ワーク名: 238BL-4					
器械点	視準点	夾角	方向角	距離	緯距	経距	X座標	Y座標	倍横距	倍面積
238-38	238-3		218-03-20				-137126.786	-72816.531		
238-3	238-23	89-50-37	127-53-57	0.796	-0.489	0.628	-137127.275	-72815.903	0.628	-0.307092
238-23	238-26	89-58-02	37-51-59	39.985	31.566	24.544	-137095.709	-72791.359	25.800	814.402800
238-26	238-27	90-00-00	307-51-59	0.697	0.427	-0.550	-137095.282	-72791.909	49.794	21.262038
238-27	238-38	90-05-45	217-57-44	19.984	-15.755	-12.293	-137111.037	-72804.202	36.951	-582.163005
238-38	238-3	180-05-36	218-03-20	20.001	-15.749	-12.329	-137126.786	-72816.531	12.329	-194.169421
									倍面積	59.025320
									面積	29.512660

<< H.5 高丘葵 地区 >>

* * 面積計算 (倍横距法) *					* * ワーク名: 238BL-5					
器械点	視準点	夾角	方向角	距離	緯距	経距	X座標	Y座標	倍横距	倍面積
238-26	238-23		217-51-59				-137127.275	-72815.903		
238-23	238-24	90-01-59	127-53-58	3.364	-2.067	2.655	-137129.342	-72813.248	2.655	-5.487885
238-24	238-25	89-58-01	37-51-59	39.987	31.568	24.545	-137097.774	-72788.703	29.855	942.462640
238-25	238-26	90-00-00	307-51-59	3.364	2.065	-2.656	-137095.709	-72791.359	51.744	106.851360
238-26	238-23	90-00-00	217-51-59	39.985	-31.566	-24.544	-137127.275	-72815.903	24.544	-774.755904
									倍面積	269.070211
									面積	134.5351055

<< H.5 高丘葵 地区 >>

* * 面積計算 (倍横距法) *					* * ワーク名: 238BL-6					
器械点	視準点	夾角	方向角	距離	緯距	経距	X座標	Y座標	倍横距	倍面積
238-25	238-24		217-51-59				-137129.342	-72813.248		
238-24	238-4	90-01-59	127-53-58	38.776	-23.819	30.598	-137153.161	-72782.650	30.598	-728.813762
238-4	238-5	134-59-06	82-53-04	2.987	0.370	2.964	-137152.791	-72779.686	64.160	23.739200
238-5	238-6	134-59-03	37-52-07	35.792	28.255	21.971	-137124.536	-72757.715	89.095	2517.379225
238-6	238-7	135-04-50	352-56-57	2.973	2.951	-0.365	-137121.585	-72758.080	110.701	326.678651
238-7	238-25	134-55-02	307-51-59	38.791	23.811	-30.623	-137097.774	-72788.703	79.713	1898.046243
238-25	238-24	90-00-00	217-51-59	39.987	-31.568	-24.545	-137129.342	-72813.248	24.545	-774.836560
									倍面積	3262.192997
									面積	1631.0964985

座標面積計算書 (倍横距法)

7 [ 街区名 : 238 ]  
 [ 地番 : 238 (7-1) ]

点名	点名	内角	方向角	辺長	dx	*	dy	*	X	Y	DMD	2A
238-42	238-37		307-51-25						-137104.450	-72812.677		
238-37	238-36	180-22-42	308-14-07	1.032	0.639	0	-0.811	0	-137103.811	-72813.488	-0.811	-0.518229
238-36	238-22	89-43-10	217-57-17	20.008	-15.776	0	-12.306	0	-137119.587	-72825.794	-13.928	219.728128
238-22	238-41	89-53-54	127-51-11	2.113	-1.297	0	1.668	1	-137120.884	-72824.125	-24.565	31.860805
238-41	238-42	90-06-06	37-57-17	20.001	15.771	0	12.301	0	-137105.113	-72811.824	-10.595	-167.093745
238-42	238-37	89-54-08	307-51-25	1.081	0.663	0	-0.853	0	-137104.450	-72812.677	0.853	0.565539
合計	測角数 = 5	540-00-00		44.235	0.000	0	-0.001	1			倍面積	84.542498
											面積	42.2712490
											地積	42.27

7 [ 街区名 : 238 ]  
 [ 地番 : 238 (7-2) ]

点名	点名	内角	方向角	辺長	dx	*	dy	*	X	Y	DMD	2A
238-41	238-3		127-51-11						-137126.786	-72816.531		
238-3	238-38	90-12-09	38-03-20	20.001	15.749	0	12.329	0	-137111.037	-72804.202	12.329	194.169421
238-38	238-42	89-48-05	307-51-25	9.653	5.924	0	-7.621	-1	-137105.113	-72811.824	17.036	100.921264
238-42	238-41	90-05-52	217-57-17	20.001	-15.771	0	-12.301	0	-137120.884	-72824.125	-2.887	45.530877
238-41	238-3	89-53-54	127-51-11	9.618	-5.902	0	7.594	0	-137126.786	-72816.531	-7.594	44.819788
合計	測角数 = 4	360-00-00		59.273	0.000	0	0.001	-1			倍面積	385.441350
											面積	192.7206750
											地積	192.72



座標面積計算書 (倍横距法)

7 [ 街区名 : 238 ]  
 [ 地番 : 238(8-1) ]

点名	点名	内角	方向角	辺長	dx	*	dy	*	X	Y	DMD	2A
238-39	238-22,		127-51-11						-137119.587	-72825.794		
238-22	238-36,	90-06-06	37-57-17	20.008,	15.776	0	12.306	0	-137103.811	-72813.488	12.306	194.139456
238-36	238-40,	89-50-14	307-47-31	2.096,	1.284	0	-1.656	0	-137102.527	-72815.144	22.956	29.475504
238-40	238-39,	90-09-46	217-57-17	20.006,	-15.775	1	-12.304	-1	-137118.301	-72827.449	8.995	-141.887130
238-39	238-22,	89-53-54	127-51-11	2.096,	-1.286	0	1.655	0	-137119.587	-72825.794	-1.655	2.128330
合計	測角数 = 4	360-00-00		44.206	-0.001	1	0.001	-1			倍面積	83.856160
											面積	41.9280800
											地積	41.92

7 [ 街区名 : 238 ]  
 [ 地番 : 238(8-2) ]

点名	点名	内角	方向角	辺長	dx	*	dy	*	X	Y	DMD	2A
238-33	238-21,		217-58-45						-137112.380	-72835.068		
238-21	238-39,	89-52-26	127-51-11	9.650,	-5.922	1	7.620	-1	-137118.301	-72827.449	7.619	-45.112099
238-39	238-40,	90-06-06	37-57-17	20.006,	15.775	-1	12.304	1	-137102.527	-72815.144	27.543	434.463282
238-40	238-34,	89-50-14	307-47-31	7.636,	4.679	1	-6.034	-1	-137097.847	-72821.179	33.813	158.244840
238-34	238-33,	180-14-18	308-01-49	2.005,	1.235	0	-1.579	0	-137096.612	-72822.758	26.199	32.355765
238-33	238-21,	89-56-56	217-58-45	20.004,	-15.768	0	-12.310	0	-137112.380	-72835.068	12.310	-194.104080
合計	測角数 = 5	540-00-00		59.301	-0.001	1	0.001	-1			倍面積	385.847708
											面積	192.9238540
											地積	192.92 /

<< H.5 高丘葵 地区 >>

* * 面積計算 (倍横距法) *					* * ワーク名: 238BL-7					
器械点	視準点	夾角	方向角	距離	緯距	経距	X座標	Y座標	倍横距	倍面積
238-36	238-22		217-57-17				-137119.587	-72825.794		
238-22	238-3	89-53-54	127-51-11	11.731	-7.199	9.263	-137126.786	-72816.531	9.263	-66.684337
238-3	238-38	90-12-09	38-03-20	20.001	15.749	12.329	-137111.037	-72804.202	30.855	485.935395
238-38	238-37	89-48-05	307-51-25	10.734	6.587	-8.475	-137104.450	-72812.677	34.709	228.628183
238-37	238-36	180-22-42	308-14-07	1.032	0.639	-0.811	-137103.811	-72813.488	25.423	16.245297
238-36	238-22	89-43-10	217-57-17	20.008	-15.776	-12.306	-137119.587	-72825.794	12.306	-194.139456
									倍面積	469.985082
									面積	234.992541

<< H.5 高丘葵 地区 >>

* * 面積計算 (倍横距法) *					* * ワーク名: 238BL-8					
器械点	視準点	夾角	方向角	距離	緯距	経距	X座標	Y座標	倍横距	倍面積
238-33	238-21		217-58-45				-137112.380	-72835.068		
238-21	238-22	89-52-26	127-51-11	11.746	-7.207	9.274	-137119.587	-72825.794	9.274	-66.837718
238-22	238-36	90-06-06	37-57-17	20.008	15.776	12.306	-137103.811	-72813.488	30.854	486.752704
238-36	238-34	89-50-14	307-47-31	9.732	5.964	-7.691	-137097.847	-72821.179	35.469	211.537116
238-34	238-33	180-14-18	308-01-49	2.005	1.235	-1.579	-137096.612	-72822.758	26.199	32.355765
238-33	238-21	89-56-56	217-58-45	20.004	-15.768	-12.310	-137112.380	-72835.068	12.310	-194.104080
									倍面積	469.703787
									面積	234.8518935