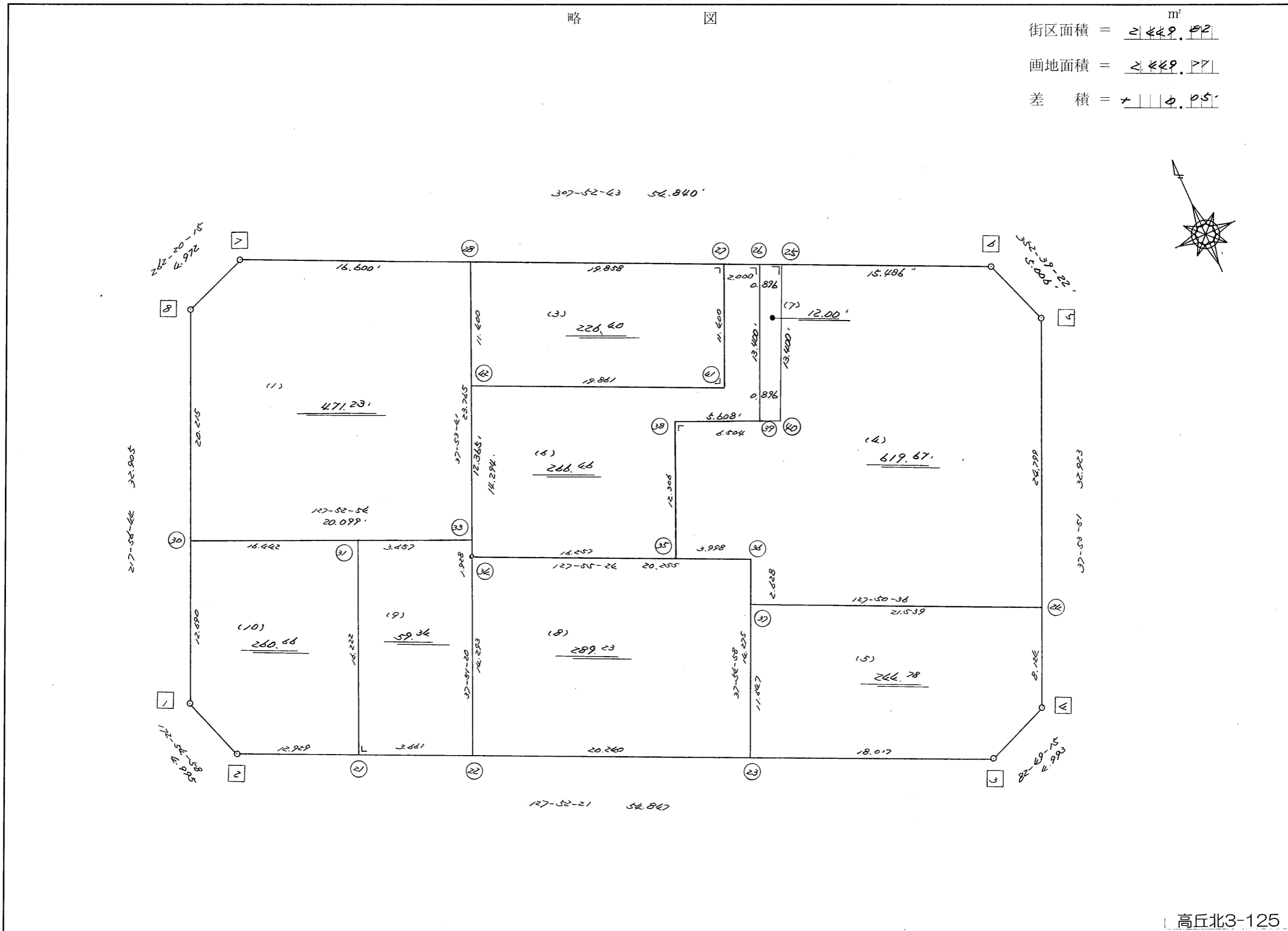


略 図

街区面積 = $\frac{21449.92}{m^2}$
 画地面積 = $\frac{21449.77}{m^2}$
 差 積 = 0.15



高丘北3-125

不二総合サービス株式会社

街区点番号 1 ~ 8 筆界点番号 21 ~ 22 画地番号 (1) ~ (10)

※ ※ 面積計算 (倍横距法) ※ ※

地 器械点	番 : 視準点	237BL-1 内角	方向角	距離	緯距	経距	X座標	Y座標	倍横距	倍面積
237-30	237-33	89-56-10	127-52-54	20.099	-12.342	15.864	-137058.573	-72877.826	15.864	-195.788776
237-33	237-28	90-00-47	37-53-41	23.765	18.754	14.597	-137039.819	-72863.229	46.325	868.789937
237-28	237-7	89-59-02	307-52-43	16.600	10.192	-13.102	-137029.627	-72876.331	47.820	487.382049
237-7	237-8	134-27-32	262-20-15	4.972	-0.663	-4.928	-137030.290	-72881.259	29.789	-19.750293
237-8	237-30	135-36-29	217-56-44	20.215	-15.942	-12.431	-137046.232	-72893.690	12.431	-198.164542
									倍面積	942.468374
									面積	471.23 ✓

街区計算書

(街区面積計算)

140

街区名：237

点名	点名	内角	方向角	辺長	dx	*	dy	*	X	Y	DMD	2A
237-8	237-1		217-56-44						-137056.239	-72901.493		
237-1	237-2	134-58-14	172-54-58	4.995	-4.957	0	0.616	0	-137061.196	-72900.877	0.616	-3.053512
237-2	237-3	134-57-23	127-52-21	54.847	-33.671	0	43.295	0	-137094.867	-72857.582	44.527	-1499.268617
237-3	237-4	134-56-54	82-49-15	4.993	0.624	0	4.954	0	-137094.243	-72852.628	92.776	57.892224
237-4	237-5	135-04-36	37-53-51	32.923	25.980	0	20.223	0	-137068.263	-72832.405	117.953	3064.418940
237-5	237-6	134-45-31	352-39-22	5.006	4.965	0	-0.640	0	-137063.298	-72833.045	137.536	682.866240
237-6	237-7	135-13-21	307-52-43	54.840	33.671	0	-43.286	0	-137029.627	-72876.331	93.610	3151.942310
237-7	237-8	134-27-32	262-20-15	4.972	-0.663	0	-4.928	0	-137030.290	-72881.259	45.396	-30.097548
237-8	237-1	135-36-29	217-56-44	32.905	-25.949	0	-20.234	0	-137056.239	-72901.493	20.234	-525.052066
合計	測角数 = 8	1080-00-00		195.481	0.000	0	0.000	0			倍面積	4899.647971
											面積	2449.8239855

座標面積計算書 (倍横距法)

140 [街区名 : 237]
 [地番 : 237 (3)]

点名	点名	内角	方向角	辺長	dx	*	dy	*	X	Y	DMD	2A
237-27	237-28		307-52-43						-137039.819	-72863.229		
237-28	237-42	90-00-58	217-53-41	11.400	-8.996	0	-7.002	0	-137048.815	-72870.231	-7.002	62.989992
237-42	237-41	89-59-02	127-52-43	19.861	-12.194	-1	15.677	0	-137061.010	-72854.554	1.673	-20.402235
237-41	237-27	90-00-00	37-52-43	11.400	8.998	0	6.999	1	-137052.012	-72847.554	24.350	219.101300
237-27	237-28	90-00-00	307-52-43	19.858	12.193	0	-15.674	-1	-137039.819	-72863.229	15.675	191.125275
合計	測角数 = 4	360-00-00		62.519	0.001	-1	0.000	0			倍面積	452.814332
											面積	226.4071660
											地積	226.40

座標面積計算書 (倍横距法)

140 [街区名 : 237]
 [地番 : 237(4)]

点名	点名	内角	方向角	辺長	dx	*	dy	*	X	Y	DMD	2A
237-24	237-5		37-53-51						-137068.263	-72832.405		
237-5	237-6	134-45-31	352-39-22	5.006	4.965	0	-0.640	0	-137063.298	-72833.045	-0.640	-3.177600
237-6	237-25	135-13-21	307-52-43	15.486	9.508	0	-12.223	0	-137053.790	-72845.268	-13.503	-128.386524
237-25	237-40	90-00-00	217-52-43	13.400	-10.577	0	-8.227	-1	-137064.367	-72853.496	-33.954	359.131458
237-40	237-38	270-00-00	307-52-43	6.504	3.993	1	-5.134	0	-137060.373	-72858.630	-47.316	-188.980104
237-38	237-35	90-00-00	217-52-43	12.306	-9.713	-1	-7.556	0	-137070.087	-72866.186	-60.006	582.898284
237-35	237-36	90-02-41	127-55-24	3.998	-2.457	0	3.154	0	-137072.544	-72863.032	-64.408	158.250456
237-36	237-37	269-59-34	217-54-58	2.628	-2.073	0	-1.615	0	-137074.617	-72864.647	-62.869	130.327437
237-37	237-24	89-55-38	127-50-36	21.539	-13.214	-1	17.009	0	-137087.832	-72847.638	-47.475	627.382125
237-24	237-5	90-03-15	37-53-51	24.799	19.569	0	15.233	0	-137068.263	-72832.405	-15.233	-298.094577
合計	測角数 = 9	1260-00-00		105.666	0.001	-1	0.001	-1			倍面積	1239.350955
											面積	619.6754775
											地積	619.67

<< H.5 高丘葵 地区 >>

* * 面積計算 (倍横距法) *					* * ワーク名: 237BL-5					
器械点	視準点	夾角	方向角	距離	緯距	経距	X座標	Y座標	倍横距	倍面積
237-37	237-23		217-54-58				-137083.806	-72871.804		
237-23	237-3	89-57-23	127-52-21	18.017	-11.061	14.222	-137094.867	-72857.582	14.222	-157.309542
237-3	237-4	134-56-54	82-49-15	4.993	0.624	4.954	-137094.243	-72852.628	33.398	20.840352
237-4	237-24	135-04-36	37-53-51	8.124	6.411	4.990	-137087.832	-72847.638	43.342	277.865562
237-24	237-37	89-56-45	307-50-36	21.539	13.215	-17.009	-137074.617	-72864.647	31.323	413.933445
237-37	237-23	90-04-22	217-54-58	11.647	-9.189	-7.157	-137083.806	-72871.804	7.157	-65.765673
									倍面積	489.564144
									面積	244.782072

<< H.5 高丘葵 地区 >>

* * 面積計算 (倍横距法) *					* * ワーク名: 237BL-6					
器械点	視準点	夾角	方向角	距離	緯距	経距	X座標	Y座標	倍横距	倍面積
237-42	237-34		217-53-41				-137060.095	-72879.010		
237-34	237-35	90-01-43	127-55-24	16.257	-9.992	12.824	-137070.087	-72866.186	12.824	-128.137408
237-35	237-38	89-57-19	37-52-43	12.306	9.714	7.556	-137060.373	-72858.630	33.204	322.543656
237-38	237-39	270-00-00	127-52-43	5.608	-3.444	4.427	-137063.817	-72854.203	45.187	-155.624028
237-39	237-26	90-00-00	37-52-43	13.400	10.577	8.227	-137053.240	-72845.976	57.841	611.784257
237-26	237-27	90-00-00	307-52-43	2.000	1.228	-1.578	-137052.012	-72847.554	64.490	79.193720
237-27	237-41	90-00-00	217-52-43	11.400	-8.998	-7.000	-137061.010	-72854.554	55.912	-503.096176
237-41	237-42	270-00-00	307-52-43	19.861	12.195	-15.677	-137048.815	-72870.231	33.235	405.300825
237-42	237-34	90-00-58	217-53-41	14.294	-11.280	-8.779	-137060.095	-72879.010	8.779	-99.027120
									倍面積	532.937726
									面積	266.468863

<< H.5 高丘葵 地区 >>

* * 面積計算 (倍横距法) *					* * ワーク名: 237BL-7					
器械点	視準点	夾角	方向角	距離	緯距	経距	X座標	Y座標	倍横距	倍面積
237-26	237-39		217-52-43				-137063.817	-72854.203		
237-39	237-40	90-00-00	127-52-43	0.896	-0.550	0.707	-137064.367	-72853.496	0.707	-0.388850
237-40	237-25	90-00-00	37-52-43	13.400	10.577	8.228	-137053.790	-72845.268	9.642	101.983434
237-25	237-26	90-00-00	307-52-43	0.896	0.550	-0.708	-137053.240	-72845.976	17.162	9.439100
237-26	237-39	90-00-00	217-52-43	13.400	-10.577	-8.227	-137063.817	-72854.203	8.227	-87.016979
									倍面積	24.016705
									面積	12.0083525

<< H.5 高丘葵 地区 >>

* * 面積計算 (倍横距法) *					* * ワーク名: 237BL-8					
器械点	視準点	夾角	方向角	距離	緯距	経距	X座標	Y座標	倍横距	倍面積
237-34	237-22		217-51-20				-137071.381	-72887.782		
237-22	237-23	90-01-01	127-52-21	20.240	-12.425	15.978	-137083.806	-72871.804	15.978	-198.526650
237-23	237-36	90-02-37	37-54-58	14.275	11.262	8.772	-137072.544	-72863.032	40.728	458.678736
237-36	237-34	90-00-26	307-55-24	20.255	12.449	-15.978	-137060.095	-72879.010	33.522	417.315378
237-34	237-22	89-55-56	217-51-20	14.293	-11.286	-8.772	-137071.381	-72887.782	8.772	-99.000792
									倍面積	578.466672
									面積	289.233336

<< H.5 高丘葵 地区 >>

* * 面積計算 (倍横距法) *					* * ワーク名: 237BL-9					
器械点	視準点	夾角	方向角	距離	緯距	経距	X座標	Y座標	倍横距	倍面積
237-31	237-21		217-52-21				-137069.133	-72890.671		
237-21	237-22	90-00-00	127-52-21	3.661	-2.248	2.889	-137071.381	-72887.782	2.889	-6.494472
237-22	237-34	89-58-59	37-51-20	14.293	11.286	8.772	-137060.095	-72879.010	14.550	164.211300
237-34	237-33	180-02-21	37-53-41	1.928	1.522	1.184	-137058.573	-72877.826	24.506	37.298132
237-33	237-31	89-59-13	307-52-54	3.657	2.245	-2.886	-137056.328	-72880.712	22.804	51.194980
237-31	237-21	89-59-27	217-52-21	16.222	-12.805	-9.959	-137069.133	-72890.671	9.959	-127.524995
									倍面積	118.684945
									面積	59.3424725

<< H.5 高丘葵 地区 >>

* * 面積計算 (倍横距法) *					* * ワーク名: 237BL-10					
器械点	視準点	夾角	方向角	距離	緯距	経距	X座標	Y座標	倍横距	倍面積
237-30	237-1		217-56-44				-137056.239	-72901.493		
237-1	237-2	134-58-14	172-54-58	4.995	-4.957	0.616	-137061.196	-72900.877	0.616	-3.053512
237-2	237-21	134-57-23	127-52-21	12.929	-7.937	10.206	-137069.133	-72890.671	11.438	-90.783406
237-21	237-31	90-00-00	37-52-21	16.222	12.805	9.959	-137056.328	-72880.712	31.603	404.676415
237-31	237-30	90-00-33	307-52-54	16.442	10.096	-12.978	-137046.232	-72893.690	28.584	288.584064
237-30	237-1	90-03-50	217-56-44	12.690	-10.007	-7.803	-137056.239	-72901.493	7.803	-78.084621
									倍面積	521.338940
									面積	260.669470