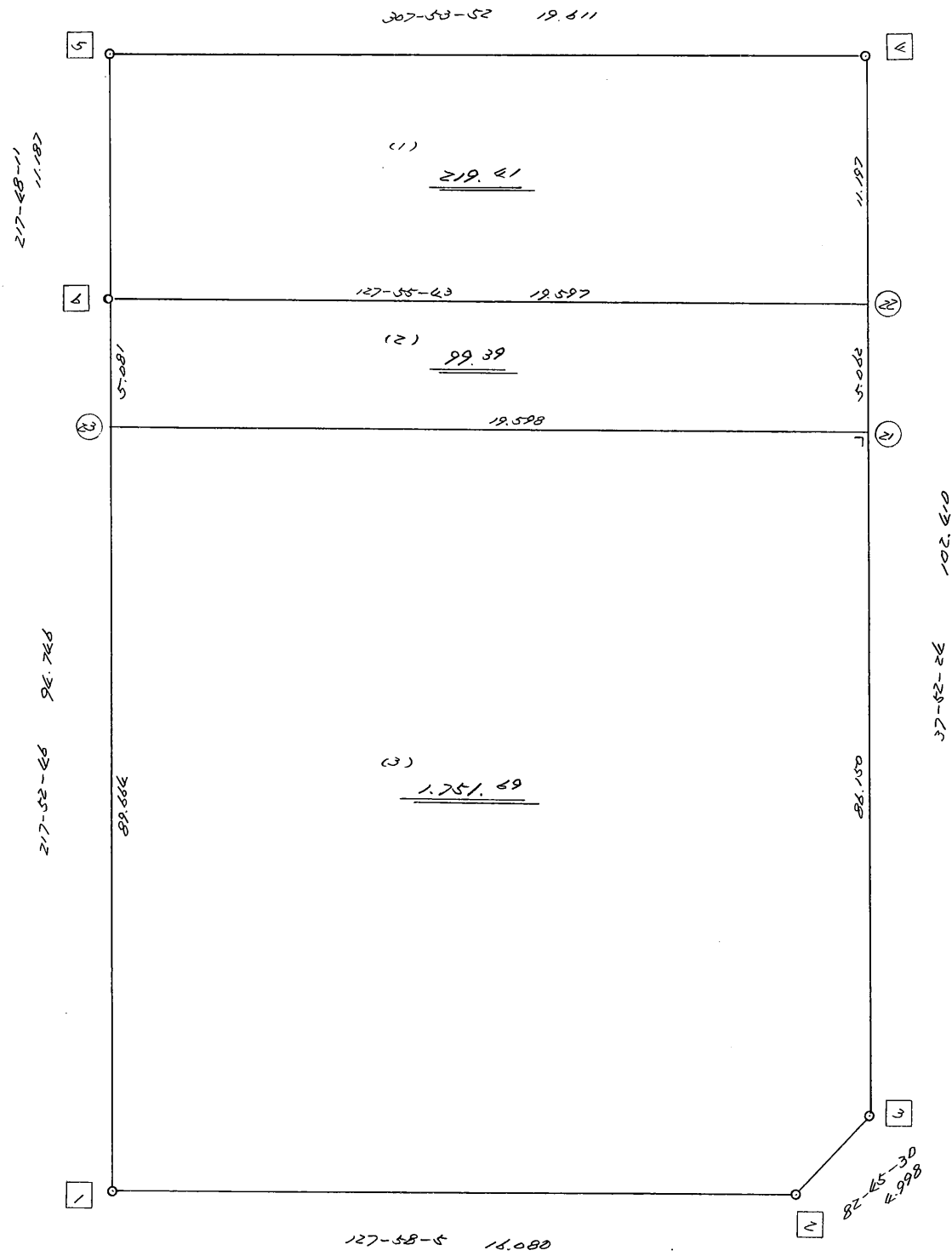
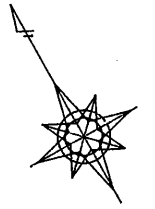


略 図

街区面積 =  $\frac{4,070.50}{m^2}$   
 画地面積 =  $\frac{4,070.49}{m^2}$   
 差 積 =  $\frac{0.01}{m^2}$



高丘北3-119

街区点番号 1 ~ 6

筆界点番号 21 ~ 23

画地番号 ( 1 ) ~ ( 3 )

<< H.5 高丘葵 地区 >>

* * 面積計算 (倍横距法) * *					ワーク名: 236BL					
器械点	視準点	夾角	方向角	距離	緯距	経距	X座標	Y座標	倍横距	倍面積
236-6	236-1		217-52-46				-137179.554	-72973.354		
236-1	236-2	90-05-19	127-58-05	16.080	-9.893	12.677	-137189.447	-72960.677	12.677	-125.413561
236-2	236-3	134-47-25	82-45-30	4.998	0.630	4.958	-137188.817	-72955.719	30.312	19.096560
236-3	236-4	135-06-54	37-52-24	102.410	80.839	62.871	-137107.978	-72892.848	98.141	7933.620299
236-4	236-5	90-01-28	307-53-52	19.611	12.046	-15.475	-137095.932	-72908.323	145.537	1753.138702
236-5	236-6	89-54-19	217-48-11	11.187	-8.839	-6.857	-137104.771	-72915.180	123.205	-1089.008995
236-6	236-1	180-04-35	217-52-46	94.746	-74.783	-58.174	-137179.554	-72973.354	58.174	-4350.426242
									倍面積	4141.006763
									面積	2070.5033815

<< H.5 高丘葵 地区 >>

※ ※ 面積計算 (倍横距法) ※ ※					ワーク名: 236BL-1					
器械点	視準点	夾角	方向角	距離	緯距	経距	X座標	Y座標	倍横距	倍面積
236-5	236-6		217-48-11				-137104.771	-72915.180		
236-6	236-22	90-07-32	127-55-43	19.597	-12.046	15.458	-137116.817	-72899.722	15.458	-186.207068
236-22	236-4	89-56-41	37-52-24	11.197	8.839	6.874	-137107.978	-72892.848	37.790	334.025810
236-4	236-5	90-01-28	307-53-52	19.611	12.046	-15.475	-137095.932	-72908.323	29.189	351.610694
236-5	236-6	89-54-19	217-48-11	11.187	-8.839	-6.857	-137104.771	-72915.180	6.857	-60.609023
									倍面積	438.820413
									面積	219.4102065

<< H.5 高丘葵 地区 >>

※ ※ 面積計算 (倍横距法) ※ ※					ワーク名: 236BL-2					
器械点	視準点	夾角	方向角	距離	緯距	経距	X座標	Y座標	倍横距	倍面積
236-6	236-23		217-52-46				-137108.782	-72918.300		
236-23	236-21	89-59-38	127-52-24	19.598	-12.031	15.470	-137120.813	-72902.830	15.470	-186.119570
236-21	236-22	90-00-00	37-52-24	5.062	3.996	3.108	-137116.817	-72899.722	34.048	136.055808
236-22	236-6	90-03-19	307-55-43	19.597	12.046	-15.458	-137104.771	-72915.180	21.698	261.374108
236-6	236-23	89-57-03	217-52-46	5.081	-4.011	-3.120	-137108.782	-72918.300	3.120	-12.514320
									倍面積	198.796026
									面積	99.398013

<< H.5 高丘葵 地区 >>

* * 面積計算 (倍横距法) * *										
ワーク名: 236BL-3										
器械点	視準点	夾角	方向角	距離	緯距	経距	X座標	Y座標	倍横距	倍面積
236-23	236-1		217-52-46				-137179.554	-72973.354		
236-1	236-2	90-05-19	127-58-05	16.080	-9.893	12.677	-137189.447	-72960.677	12.677	-125.413561
236-2	236-3	134-47-25	82-45-30	4.998	0.630	4.958	-137188.817	-72955.719	30.312	19.096560
236-3	236-21	135-06-54	37-52-24	86.150	68.004	52.889	-137120.813	-72902.830	88.159	5995.164636
236-21	236-23	90-00-00	307-52-24	19.598	12.031	-15.470	-137108.782	-72918.300	125.578	1510.828918
236-23	236-1	90-00-22	217-52-46	89.664	-70.772	-55.054	-137179.554	-72973.354	55.054	-3896.281688
									倍面積	3503.394865
									面積	1751.6974325