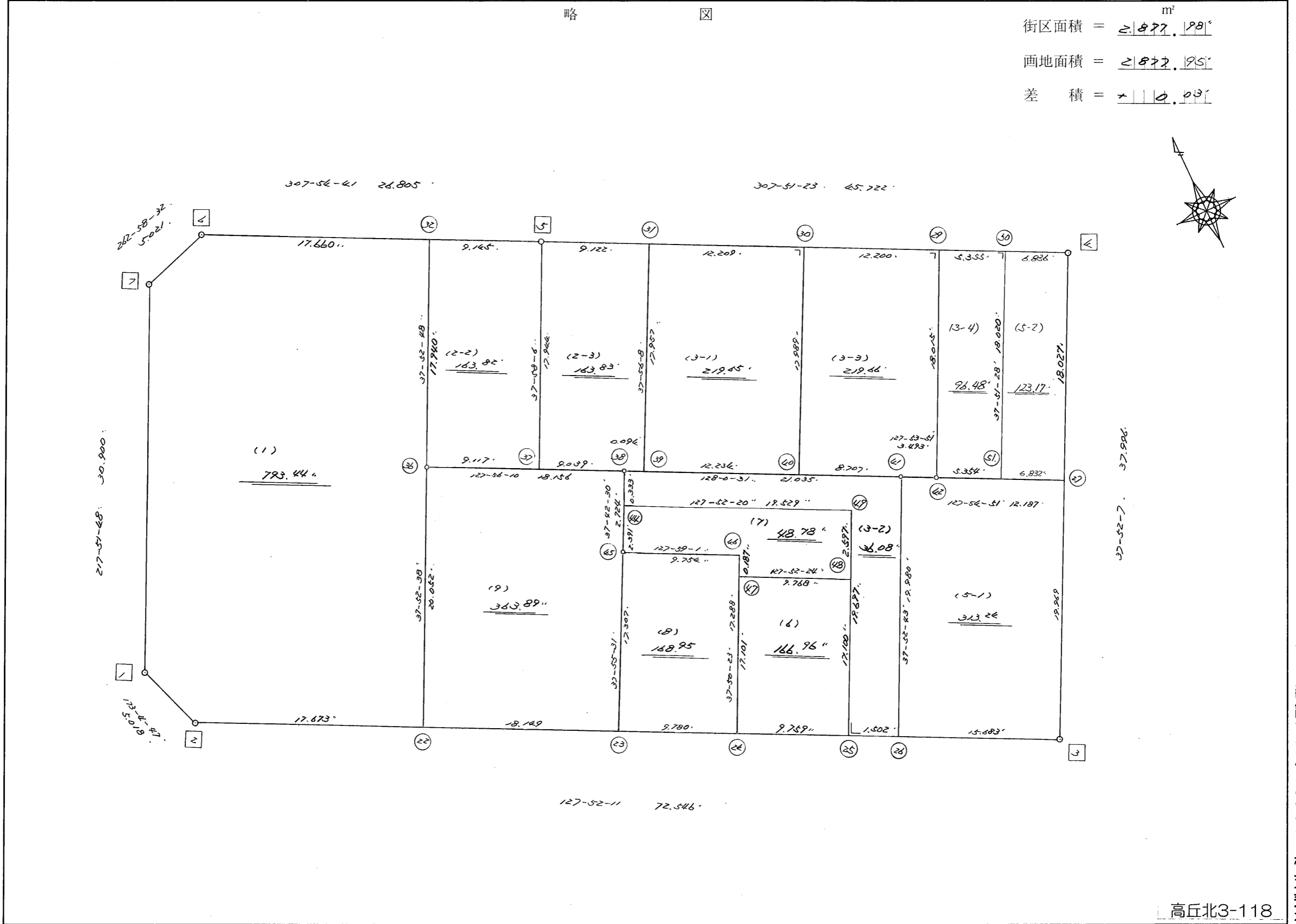
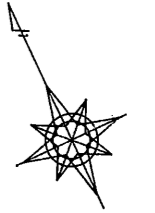


略 図

街区面積 = 21877.198 m^2
 画地面積 = 21877.195
 差 積 = 0.003



高丘北3-118

街区点番号 1 ~ 7 筆界点番号 21 ~ 51 画地番号 (/) ~ (//)

街区計算書

(街区面積計算)

138

街区名：235

点名	点名	内角	方向角	辺長	dx	*	dy	*	X	Y	DMD	2A
235-7	235-1		217-51-48						-137125.141	-73037.548		
235-1	235-2	135-12-59	173-04-47	5.018	-4.981	0	0.605	0	-137130.122	-73036.943	0.605	-3.013505
235-2	235-3	134-47-24	127-52-11	72.546	-44.534	0	57.268	0	-137174.656	-72979.675	58.478	-2604.259252
235-3	235-4	89-59-56	37-52-07	37.996	29.995	0	23.324	0	-137144.661	-72956.351	139.070	4171.404650
235-4	235-5	89-59-16	307-51-23	45.722	28.059	0	-36.100	0	-137116.602	-72992.451	126.294	3543.683346
235-5	235-6	180-03-18	307-54-41	26.805	16.470	0	-21.148	0	-137100.132	-73013.599	69.046	1137.187620
235-6	235-7	135-03-51	262-58-32	5.021	-0.614	0	-4.983	0	-137100.746	-73018.582	42.915	-26.349810
235-7	235-1	134-53-16	217-51-48	30.900	-24.395	0	-18.966	0	-137125.141	-73037.548	18.966	-462.675570
合計	測角数 = 7	900-00-00		224.008	0.000	0	0.000	0			倍面積	5755.977479
											面積	2877.9887395

座標面積計算書 (倍横距法)

138 [街区名 : 235]
 [地番 : 235 (1)]

点名	点名	内角	方向角	辺長	d x	*	d y	*	X	Y	DMD	2 A
235-7	235-1		217-51-48						-137125.141	-73037.548		
235-1	235-2	135-12-59	173-04-47	5.018	-4.981	0	0.605	0	-137130.122	-73036.943	0.605	-3.013505
235-2	235-22	134-47-24	127-52-11	17.673	-10.849	0	13.951	-1	-137140.971	-73022.993	15.160	-164.470840
235-22	235-36	90-00-27	37-52-38	20.052	15.828	0	12.311	1	-137125.143	-73010.681	41.422	655.627416
235-36	235-32	180-00-10	37-52-48	17.940	14.160	0	11.015	0	-137110.983	-72999.666	64.749	916.845840
235-32	235-6	90-01-53	307-54-41	17.660	10.851	0	-13.933	0	-137100.132	-73013.599	61.831	670.928181
235-6	235-7	135-03-51	262-58-32	5.021	-0.614	0	-4.983	0	-137100.746	-73018.582	42.915	-26.349810
235-7	235-1	134-53-16	217-51-48	30.900	-24.395	0	-18.966	0	-137125.141	-73037.548	18.966	-462.675570
合計	測角数 = 7	900-00-00		114.264	0.000	0	0.000	0			倍面積	1586.891712
											面積	793.4458560
											地積	793.44

座標面積計算書 (倍横距法)

138 [街区名 : 235]
 [地番 : 235 (2-2)]

点名	点名	内角	方向角	辺長	dx	*	dy	*	X	Y	DMD	2A
235-37	235-5		37-58-06						-137116.602	-72992.451		
235-5	235-32	89-56-35	307-54-41	9.145	5.619	0	-7.215	0	-137110.983	-72999.666	-7.215	-40.541085
235-32	235-36	89-58-07	217-52-48	17.940	-14.160	0	-11.015	0	-137125.143	-73010.681	-25.445	360.301200
235-36	235-37	90-03-22	127-56-10	9.117	-5.605	0	7.191	-1	-137130.748	-73003.491	-29.270	164.058350
235-37	235-5	90-01-56	37-58-06	17.944	14.146	0	11.040	0	-137116.602	-72992.451	-11.040	-156.171840
合計	測角数 = 4	360-00-00		54.146	0.000	0	0.001	-1			倍面積	327.646625
											面積	163.8233125
											地積	163.82

138 [街区名 : 235]
 [地番 : 235 (2-3)]

点名	点名	内角	方向角	辺長	dx	*	dy	*	X	Y	DMD	2A
235-5	235-37		217-58-06						-137130.748	-73003.491		
235-37	235-38	89-58-04	127-56-10	9.039	-5.557	0	7.129	0	-137136.305	-72996.362	7.129	-39.615853
235-38	235-39	180-04-21	128-00-31	0.094	-0.058	0	0.074	0	-137136.363	-72996.288	14.332	-0.831256
235-39	235-31	89-55-37	37-56-08	17.957	14.163	0	11.040	-1	-137122.200	-72985.249	25.445	360.377535
235-31	235-5	89-55-15	307-51-23	9.122	5.598	0	-7.202	0	-137116.602	-72992.451	29.282	163.920636
235-5	235-37	90-06-43	217-58-06	17.944	-14.146	0	-11.040	0	-137130.748	-73003.491	11.040	-156.171840
合計	測角数 = 5	540-00-00		54.156	0.000	0	0.001	-1			倍面積	327.679222
											面積	163.8396110
											地積	163.83

座標面積計算書 (倍横距法)

138 [街区名 : 235]
 [地番 : 235 (3-1)]

点名	点名	内角	方向角	辺長	dx	*	dy	*	X	Y	DMD	2A
235-30	235-31		307-51-23						-137122.200	-72985.249		
235-31	235-39	90-04-45	217-56-08	17.957	-14.163	0	-11.040	1	-137136.363	-72996.288	-11.039	156.345357
235-39	235-40	90-04-23	128-00-31	12.234	-7.533	0	9.639	0	-137143.896	-72986.649	-12.439	93.702987
235-40	235-30	89-50-52	37-51-23	17.989	14.203	0	11.040	0	-137129.693	-72975.609	8.240	117.032720
235-30	235-31	90-00-00	307-51-23	12.209	7.492	1	-9.640	0	-137122.200	-72985.249	9.640	72.232520
合計	測角数 = 4	360-00-00		60.389	-0.001	1	-0.001	1			倍面積	439.313584
											面積	219.6567920
											地積	219.65

138 [街区名 : 235]
 [地番 : 235 (3-2)]

点名	点名	内角	方向角	辺長	dx	*	dy	*	X	Y	DMD	2A
235-41	235-38		308-00-31						-137136.305	-72996.362		
235-38	235-44	89-41-59	217-42-30	0.333	-0.263	0	-0.204	0	-137136.568	-72996.566	-0.204	0.053652
235-44	235-49	90-09-50	127-52-20	19.529	-11.989	0	15.416	0	-137148.557	-72981.150	15.008	-179.930912
235-49	235-25	269-59-51	217-52-11	19.697	-15.549	0	-12.091	0	-137164.106	-72993.241	18.333	-285.059817
235-25	235-26	90-00-00	127-52-11	1.502	-0.922	0	1.186	-1	-137165.028	-72992.056	7.427	-6.847694
235-26	235-41	90-00-32	37-52-43	19.980	15.770	0	12.268	0	-137149.258	-72979.788	20.880	329.277600
235-41	235-38	90-07-48	308-00-31	21.035	12.953	0	-16.574	0	-137136.305	-72996.362	16.574	214.683022
合計	測角数 = 6	720-00-00		82.076	0.000	0	0.001	-1			倍面積	72.175851
											面積	36.0879255
											地積	36.08

座標面積計算書 (倍横距法)

138 [街区名 : 235]
 [地番 : 235 (3-3)]

点名	点名	内角	方向角	辺長	dx	*	dy	*	X	Y	DMD	2A
235-30	235-40		217-51-23						-137143.896	-72986.649		
235-40	235-41	90-09-08	128-00-31	8.707	-5.362	0	6.860	1	-137149.258	-72979.788	6.861	-36.788682
235-41	235-42	179-53-20	127-53-51	3.493	-2.146	0	2.756	0	-137151.404	-72977.032	16.478	-35.361788
235-42	235-29	89-57-32	37-51-23	18.015	14.224	0	11.056	0	-137137.180	-72965.976	30.290	430.844960
235-29	235-30	90-00-00	307-51-23	12.200	7.487	0	-9.633	0	-137129.693	-72975.609	31.713	237.435231
235-30	235-40	90-00-00	217-51-23	17.989	-14.203	0	-11.040	0	-137143.896	-72986.649	11.040	-156.801120
合計	測角数 = 5	540-00-00		60.404	0.000	0	-0.001	1			倍面積	439.328601
											面積	219.6643005
											地積	219.66

138 [街区名 : 235]
 [地番 : 235 (3-4)]

点名	点名	内角	方向角	辺長	dx	*	dy	*	X	Y	DMD	2A
235-50	235-29		307-51-23						-137137.180	-72965.976		
235-29	235-42	90-00-00	217-51-23	18.015	-14.224	0	-11.056	0	-137151.404	-72977.032	-11.056	157.260544
235-42	235-51	90-03-28	127-54-51	5.354	-3.290	0	4.224	1	-137154.694	-72972.807	-17.887	58.848230
235-51	235-50	89-56-37	37-51-28	18.020	14.227	1	11.059	0	-137140.466	-72961.748	-2.603	-37.035484
235-50	235-29	89-59-55	307-51-23	5.355	3.286	0	-4.228	0	-137137.180	-72965.976	4.228	13.893208
合計	測角数 = 4	360-00-00		46.744	-0.001	1	-0.001	1			倍面積	192.966498
											面積	96.4832490
											地積	96.48

座標面積計算書 (倍横距法)

138 [街区名 : 235]
 [地番 : 235 (5-2)]

点名	点名	内角	方向角	辺長	dx	*	dy	*	X	Y	DMD	2A
235-51	235-27		127-54-51						-137158.892	-72967.417		
235-27	235-4	89-57-16	37-52-07	18.027	14.231	0	11.066	0	-137144.661	-72956.351	11.066	157.480246
235-4	235-50	89-59-16	307-51-23	6.836	4.195	0	-5.397	0	-137140.466	-72961.748	16.735	70.203325
235-50	235-51	90-00-05	217-51-28	18.020	-14.227	-1	-11.059	0	-137154.694	-72972.807	0.279	-3.969612
235-51	235-27	90-03-23	127-54-51	6.832	-4.198	0	5.390	0	-137158.892	-72967.417	-5.390	22.627220
合計	測角数 = 4	360-00-00		49.715	0.001	-1	0.000	0			倍面積	246.341179
											面積	123.1705895
											地積	123.17

座標面積計算書 (倍横距法)

138 [街区名 : 235]
 [地番 : 235 (6)]

点名	点名	内角	方向角	辺長	d x	*	d y	*	X	Y	DMD	2 A
235-47	235-24		217-50-23						-137158.116	-73000.945		
235-24	235-25	90-01-48	127-52-11	9.759	-5.991	1	7.704	0	-137164.106	-72993.241	7.704	-46.146960
235-25	235-48	90-00-00	37-52-11	17.100	13.499	0	10.497	0	-137150.607	-72982.744	25.905	349.691595
235-48	235-47	90-00-13	307-52-24	9.768	5.997	0	-7.711	0	-137144.610	-72990.455	28.691	172.059927
235-47	235-24	89-57-59	217-50-23	17.101	-13.505	-1	-10.491	1	-137158.116	-73000.945	10.490	-141.677940
合計	測角数 = 4	360-00-00		53.728	0.000	0	-0.001	1			倍面積	333.926622
											面積	166.9633110
											地積	166.96

138 [街区名 : 235]
 [地番 : 235 (7)]

点名	点名	内角	方向角	辺長	d x	*	d y	*	X	Y	DMD	2 A
235-49	235-44		307-52-20						-137136.568	-72996.566		
235-44	235-45	89-50-10	217-42-30	2.391	-1.892	0	-1.462	0	-137138.460	-72998.028	-1.462	2.766104
235-45	235-46	90-16-31	127-59-01	9.754	-6.003	0	7.688	0	-137144.463	-72990.340	4.764	-28.598292
235-46	235-47	269-51-22	217-50-23	0.187	-0.148	1	-0.115	0	-137144.610	-72990.455	12.337	-1.813539
235-47	235-48	90-02-01	127-52-24	9.768	-5.997	0	7.711	0	-137150.607	-72982.744	19.933	-119.538201
235-48	235-49	89-59-47	37-52-11	2.597	2.050	0	1.594	0	-137148.557	-72981.150	29.238	59.937900
235-49	235-44	90-00-09	307-52-20	19.529	11.989	0	-15.416	0	-137136.568	-72996.566	15.416	184.822424
合計	測角数 = 6	720-00-00		44.226	-0.001	1	0.000	0			倍面積	97.576396
											面積	48.7881980
											地積	48.78

座標面積計算書 (倍横距法)

138 [街区名 : 235]
 [地番 : 235 (8)]

点名	点名	内角	方向角	辺長	dx	*	dy	*	X	Y	DMD	2 A
235-46	235-45		307-59-01						-137138.460	-72998.028		
235-45	235-23	89-56-30	217-55-31	17.307	-13.652	0	-10.637	-1	-137152.112	-73008.666	-10.638	145.229976
235-23	235-24	89-56-40	127-52-11	9.780	-6.004	0	7.720	1	-137158.116	-73000.945	-13.555	81.384220
235-24	235-46	89-58-12	37-50-23	17.288	13.653	0	10.605	0	-137144.463	-72990.340	4.771	65.138463
235-46	235-45	90-08-38	307-59-01	9.754	6.003	0	-7.688	0	-137138.460	-72998.028	7.688	46.151064
合計	測角数 = 4	360-00-00		54.129	0.000	0	0.000	0			倍面積	337.903723
											面積	168.9518615
											地積	168.95

138 [街区名 : 235]
 [地番 : 235 (9)]

点名	点名	内角	方向角	辺長	dx	*	dy	*	X	Y	DMD	2 A
235-38	235-36		307-56-10						-137125.143	-73010.681		
235-36	235-22	89-56-28	217-52-38	20.052	-15.828	0	-12.311	-1	-137140.971	-73022.993	-12.312	194.874336
235-22	235-23	89-59-33	127-52-11	18.149	-11.141	0	14.327	0	-137152.112	-73008.666	-10.297	114.718877
235-23	235-45	90-03-20	37-55-31	17.307	13.652	0	10.637	1	-137138.460	-72998.028	14.668	200.247536
235-45	235-38	179-46-59	37-42-30	2.724	2.155	0	1.666	0	-137136.305	-72996.362	26.972	58.124660
235-38	235-36	90-13-40	307-56-10	18.156	11.162	0	-14.320	1	-137125.143	-73010.681	14.319	159.828678
合計	測角数 = 5	540-00-00		76.388	0.000	0	-0.001	1			倍面積	727.794087
											面積	363.8970435
											地積	363.89