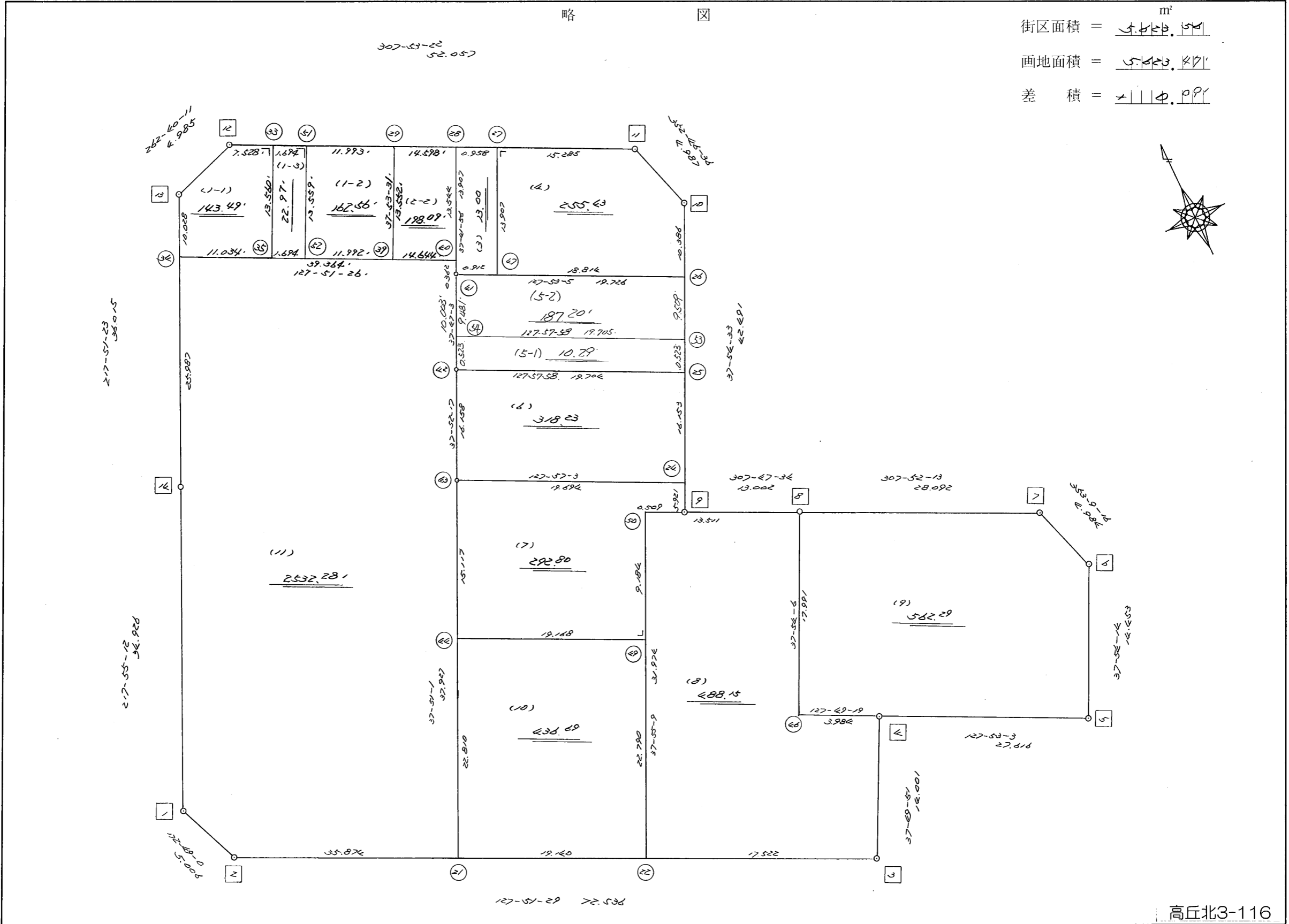


略 図

街区面積 = 5,423.54 m²
 画地面積 = 5,423.47
 差 積 = 0.07

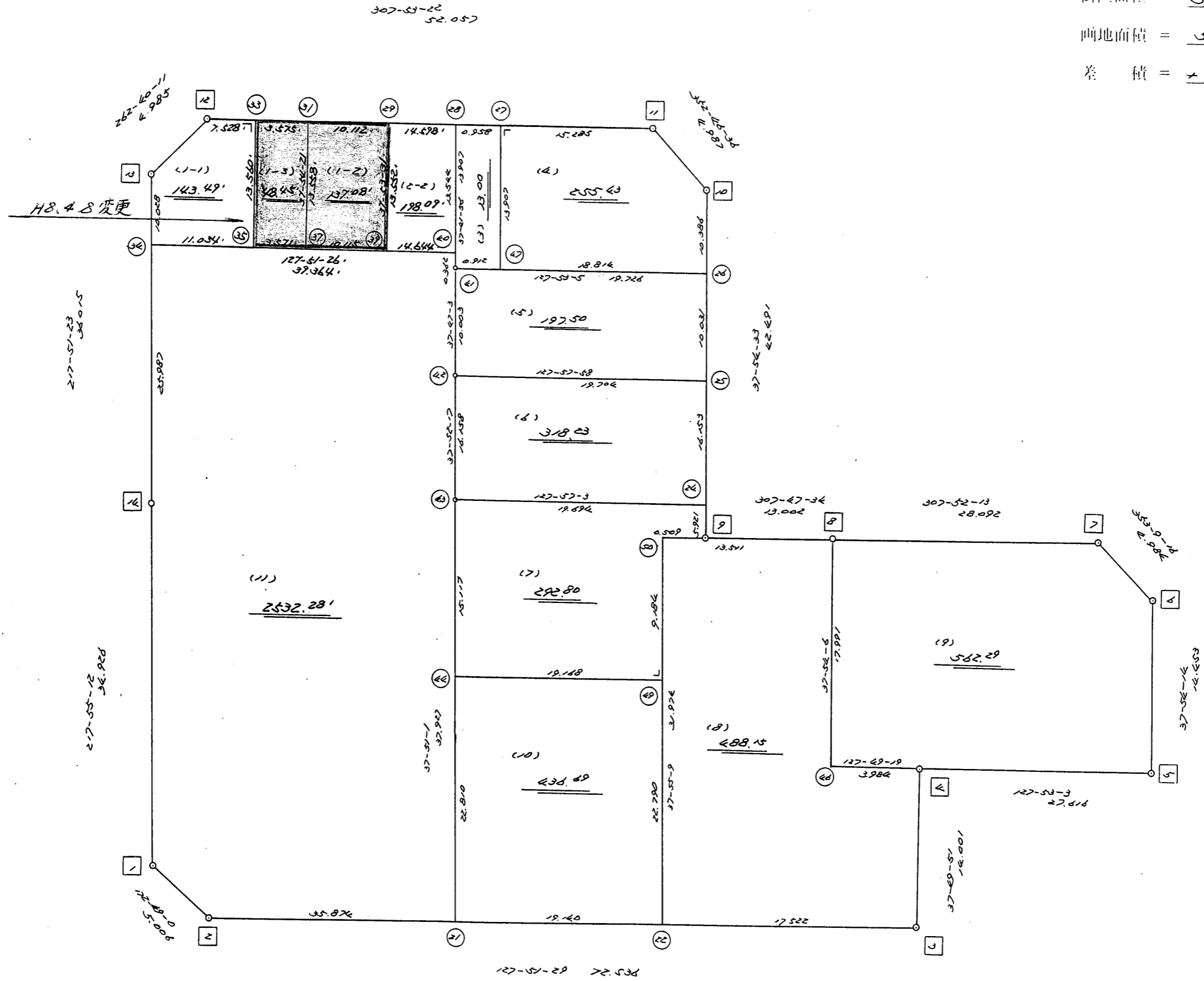
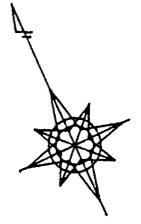


高丘北3-116

街区点番号 1 ~ 14 筆界点番号 1 ~ 54 画地番号 (1) ~ (11)

略 図

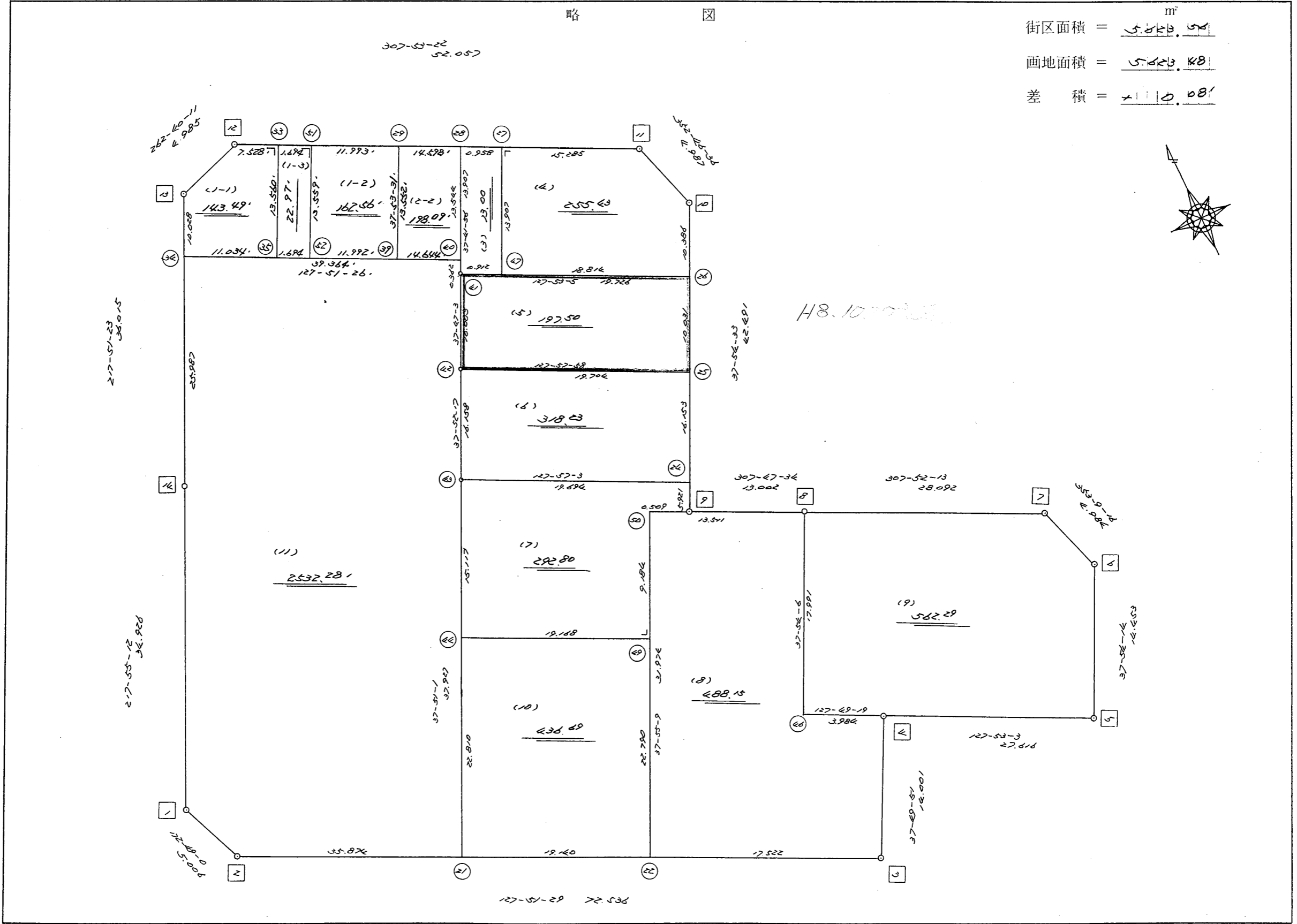
街区面積 = $\frac{5,823.54}{m^2}$
 画地面積 = $\frac{5,823.48}{m^2}$
 差 積 = $\frac{0.08}{m^2}$



街区点番号 □ - □ 筆界点番号 (2) - (50) 画地番号 (/) - (/)

略 図

街区面積 = 5,423.54 m²
 画地面積 = 5,423.48
 差 積 = 0.06



街区点番号 □ 1 ~ □ 52 筆界点番号 (21) ~ (52) 画地番号 (1) ~ (11)

<< H.5 高丘葵 地区 >>

* * 面積計算 (倍横距法) *					* * ワーク名: 232BL					
器械点	視準点	夾角	方向角	距離	緯距	経距	X座標	Y座標	倍横距	倍面積
232-14	232-1		217-55-12				-137046.278	-72976.220		
232-1	232-2	134-53-48	172-49-00	5.006	-4.967	0.626	-137051.245	-72975.594	0.626	-3.109342
232-2	232-3	135-02-29	127-51-29	72.536	-44.516	57.270	-137095.761	-72918.324	58.522	-2605.165352
232-3	232-4	89-58-22	37-49-51	14.001	11.058	8.587	-137084.703	-72909.737	124.379	1375.382982
232-4	232-5	270-03-12	127-53-03	27.616	-16.958	21.796	-137101.661	-72887.941	154.762	-2624.453996
232-5	232-6	90-01-11	37-54-14	14.453	11.404	8.879	-137090.257	-72879.062	185.437	2114.723548
232-6	232-7	135-15-02	353-09-16	4.984	4.948	-0.594	-137085.309	-72879.656	193.722	958.536456
232-7	232-8	134-42-57	307-52-13	28.092	17.245	-22.176	-137068.064	-72901.832	170.952	2948.067240
232-8	232-9	179-55-21	307-47-34	13.002	7.968	-10.275	-137060.096	-72912.107	138.501	1103.575968
232-9	232-10	270-06-59	37-54-33	42.491	33.525	26.107	-137026.571	-72886.000	154.333	5174.013825
232-10	232-11	134-52-03	352-46-36	4.987	4.947	-0.627	-137021.624	-72886.627	179.813	889.534911
232-11	232-12	135-06-46	307-53-22	52.057	31.970	-41.083	-136989.654	-72927.710	138.103	4415.152910
232-12	232-13	134-46-49	262-40-11	4.985	-0.636	-4.944	-136990.290	-72932.654	92.076	-58.560336
232-13	232-14	135-11-12	217-51-23	36.015	-28.436	-22.102	-137018.726	-72954.756	65.030	-1849.193080
232-14	232-1	180-03-49	217-55-12	34.926	-27.552	-21.464	-137046.278	-72976.220	21.464	-591.376128
									倍面積	11247.129606
									面積	5623.564803

** 面積計算 (倍橫距法) **

地 器械点	番 : 232BL-1-1 視準点	内角	方向角	距離	緯距	經距	X座標	Y座標	倍橫距	倍面積
232-34	232-35	90-00-03	127-51-26	11.034	-6.771	8.712	-137004.979	-72930.096	8.712	-58.989825
232-35	232-33	90-01-56	37-53-22	13.560	10.702	8.328	-136994.277	-72921.769	25.751	275.576518
232-33	232-12	90-00-00	307-53-22	7.528	4.623	-5.941	-136989.654	-72927.710	28.137	130.092444
232-12	232-13	134-46-49	262-40-11	4.985	-0.636	-4.944	-136990.290	-72932.654	17.252	-10.972301
232-13	232-34	135-11-12	217-51-23	10.028	-7.918	-6.154	-136998.208	-72938.808	6.154	-48.725375
									倍面積	286.981460
									面積	143.49

※ ※ 面積計算 (倍横距法) ※ ※

地番	器械点	視準点	内角	方向角	距離	緯距	経距	X座標	Y座標	倍横距	倍面積
番 : 232BL-1-2											
232-52	232-39	89-58-04	127-51-26	11.992	-7.359	9.468	-137013.378	-72919.291	9.468	-69.675012	
232-39	232-29	90-02-05	37-53-31	13.552	10.695	8.324	-137002.683	-72910.967	27.260	291.545700	
232-29	232-51	89-59-51	307-53-22	11.993	7.365	-9.465	-136995.318	-72920.432	26.119	192.366435	
232-51	232-52	90-00-00	217-53-22	13.559	-10.701	-8.327	-137006.019	-72928.759	8.327	-89.107227	
									倍面積	325.129896	
									面積	162.56	

※ ※ 面積計算 (倍横距法) ※ ※

地番	器械点	視準点	内角	方向角	距離	緯距	経距	X座標	Y座標	倍横距	倍面積
232-35	232-52	232-52	89-58-04	127-51-26	1.694	-1.040	1.337	-137006.019	-72928.759	1.337	-1.390480
232-52	232-51	232-51	90-01-56	37-53-22	13.559	10.701	8.327	-136995.318	-72920.432	11.001	117.721701
232-51	232-33	232-33	90-00-00	307-53-22	1.694	1.041	-1.337	-136994.277	-72921.769	17.991	18.728631
232-33	232-35	232-35	90-00-00	217-53-22	13.560	-10.702	-8.327	-137004.979	-72930.096	8.327	-89.115554
										倍面積	45.944298
										面積	22.97

※ ※ 面積計算 (倍横距法) ※ ※

地番 器械点	番 : 232BL-1-2 視準点	内角	方向角	距離	緯距	経距	X座標	Y座標	倍横距	倍面積
232-37	232-39	89-57-05	127-51-26	10.115	-6.208	7.986	-137013.378	-72919.291	7.986	-49.574123
232-39	232-29	90-02-05	37-53-31	13.552	10.695	8.324	-137002.683	-72910.967	24.296	259.848343
232-29	232-31	89-59-51	307-53-22	10.112	6.210	-7.980	-136996.473	-72918.947	24.639	153.009808
232-31	232-37	90-00-59	217-54-21	13.558	-10.698	-8.330	-137007.171	-72927.277	8.330	-89.107028
									倍面積	274.177000
									面積	137.08

※ ※ 面積計算 (倍横距法) ※ ※

地番	器械点	視準点	内角	方向角	距離	緯距	経距	X座標	Y座標	倍横距	倍面積
232-35		232-37	89-58-04	127-51-26	3.571	-2.192	2.820	-137007.171	-72927.277	2.820	-6.179985
232-37		232-31	90-02-55	37-54-21	13.558	10.698	8.330	-136996.473	-72918.947	13.969	149.435407
232-31		232-33	89-59-01	307-53-22	3.575	2.196	-2.822	-136994.277	-72921.769	19.477	42.765006
232-33		232-35	90-00-00	217-53-22	13.560	-10.702	-8.328	-137004.979	-72930.096	8.328	-89.120427
										倍面積	96.900000
										面積	48.45

※ ※ 面積計算 (倍横距法) ※ ※

地番 器械点	番 : 232BL-2-2 視準点	内角	方向角	距離	緯距	経距	X座標	Y座標	倍横距	倍面積
232-39	232-40	89-57-55	127-51-26	14.644	-8.987	11.562	-137022.365	-72907.728	11.562	-103.909238
232-40	232-28	89-50-30	37-41-56	13.544	10.717	8.283	-137011.649	-72899.446	31.407	336.577642
232-28	232-29	90-11-26	307-53-22	14.598	8.965	-11.521	-137002.683	-72910.967	28.168	252.541537
232-29	232-39	90-00-09	217-53-31	13.552	-10.695	-8.324	-137013.378	-72919.291	8.324	-89.021944
									倍面積	396.187997
									面積	198.09

<< H.5 高丘葵 地区 >>

* * 面積計算 (倍横距法) *					* * ワーク名: 232BL-3					
器械点	視準点	夾角	方向角	距離	緯距	経距	X座標	Y座標	倍横距	倍面積
232-28	232-41		217-41-56				-137022.652	-72907.950		
232-41	232-47	90-11-09	127-53-05	0.912	-0.560	0.720	-137023.212	-72907.230	0.720	-0.403200
232-47	232-27	90-00-17	37-53-22	13.907	10.975	8.540	-137012.237	-72898.690	9.980	109.530500
232-27	232-28	90-00-00	307-53-22	0.958	0.588	-0.756	-137011.649	-72899.446	17.764	10.445232
232-28	232-41	89-48-34	217-41-56	13.907	-11.003	-8.504	-137022.652	-72907.950	8.504	-93.569512
									倍面積	26.003020
									面積	13.001510

<< H.5 高丘葵 地区 >>

* * 面積計算 (倍横距法) *					* * ワーク名: 232BL-4					
器械点	視準点	夾角	方向角	距離	緯距	経距	X座標	Y座標	倍横距	倍面積
232-27	232-47		217-53-22				-137023.212	-72907.230		
232-47	232-26	89-59-43	127-53-05	18.814	-11.553	14.849	-137034.765	-72892.381	14.849	-171.550497
232-26	232-10	90-01-28	37-54-33	10.386	8.194	6.381	-137026.571	-72886.000	36.079	295.631326
232-10	232-11	134-52-03	352-46-36	4.987	4.947	-0.627	-137021.624	-72886.627	41.833	206.947851
232-11	232-27	135-06-46	307-53-22	15.285	9.387	-12.063	-137012.237	-72898.690	29.143	273.565341
232-27	232-47	90-00-00	217-53-22	13.907	-10.975	-8.540	-137023.212	-72907.230	8.540	-93.726500
									倍面積	510.867521
									面積	255.4337605

座標面積計算書 (倍横距法)

2 [街区名 : 232]
 [地番 : 232 (5-1)]

点名	点名	内角	方向角	辺長	dx	*	dy	*	X	Y	DMD	2A
232-54	232-42		217-47-03						-137030.558	-72914.079		
232-42	232-25	90-10-55	127-57-58	19.704	-12.122	0	15.534	0	-137042.680	-72898.545	15.534	-188.303148
232-25	232-53	89-56-35	37-54-33	0.523	0.413	-1	0.321	1	-137042.268	-72898.223	31.390	12.932680
232-53	232-54	90-03-25	307-57-58	19.705	12.122	1	-15.535	-1	-137030.145	-72913.759	16.176	196.101648
232-54	232-42	89-49-05	217-47-03	0.523	-0.413	0	-0.320	0	-137030.558	-72914.079	0.320	-0.132160
合計	測角数 = 4	360-00-00		40.455	0.000	0	0.000	0			倍面積	20.599020
											面積	10.2995100
											地積	10.29

2 [街区名 : 232]
 [地番 : 232 (5-2)]

点名	点名	内角	方向角	辺長	dx	*	dy	*	X	Y	DMD	2A
232-53	232-26		37-54-33						-137034.765	-72892.381		
232-26	232-41	89-58-32	307-53-05	19.726	12.113	0	-15.569	0	-137022.652	-72907.950	-15.569	-188.587297
232-41	232-54	89-53-58	217-47-03	9.481	-7.493	0	-5.809	0	-137030.145	-72913.759	-36.947	276.843871
232-54	232-53	90-10-55	127-57-58	19.705	-12.122	-1	15.535	1	-137042.268	-72898.223	-27.220	329.988060
232-53	232-26	89-56-35	37-54-33	9.509	7.502	1	5.842	0	-137034.765	-72892.381	-5.842	-43.832526
合計	測角数 = 4	360-00-00		58.421	0.000	0	-0.001	1			倍面積	374.412108
											面積	187.2060540
											地積	187.20

<< H.5 高丘葵 地区 >>

※ ※ 面積計算 (倍横距法) ※ ※				ワーク名: 232BL-5						
器械点	視準点	夾角	方向角	距離	緯距	経距	X座標	Y座標	倍横距	倍面積
232-41	232-42		217-47-03				-137030.558	-72914.079		
232-42	232-25	90-10-55	127-57-58	19.704	-12.122	15.534	-137042.680	-72898.545	15.534	-188.303148
232-25	232-26	89-56-35	37-54-33	10.031	7.915	6.164	-137034.765	-72892.381	37.232	294.691280
232-26	232-41	89-58-32	307-53-05	19.726	12.113	-15.569	-137022.652	-72907.950	27.827	337.068451
232-41	232-42	89-53-58	217-47-03	10.003	-7.906	-6.129	-137030.558	-72914.079	6.129	-48.455874
									倍面積	395.000709
									面積	197.5003545

<< H.5 高丘葵 地区 >>

※ ※ 面積計算 (倍横距法) ※ ※				ワーク名: 232BL-6						
器械点	視準点	夾角	方向角	距離	緯距	経距	X座標	Y座標	倍横距	倍面積
232-42	232-43		217-52-17				-137043.313	-72923.998		
232-43	232-24	90-04-46	127-57-03	19.694	-12.111	15.529	-137055.424	-72908.469	15.529	-188.071719
232-24	232-25	89-57-30	37-54-33	16.153	12.744	9.924	-137042.680	-72898.545	40.982	522.274608
232-25	232-42	90-03-25	307-57-58	19.704	12.122	-15.534	-137030.558	-72914.079	35.372	428.779384
232-42	232-43	89-54-19	217-52-17	16.158	-12.755	-9.919	-137043.313	-72923.998	9.919	-126.516845
									倍面積	636.465428
									面積	318.232714

<< H.5 高丘葵 地区 >>

※ ※ 面積計算 (倍横距法) ※ ※					ワーク名: 232BL-7					
器械点	視準点	夾角	方向角	距離	緯距	経距	X座標	Y座標	倍横距	倍面積
232-43	232-44		217-51-01				-137055.250	-72933.274		
232-44	232-49	90-04-08	127-55-09	19.168	-11.779	15.121	-137067.029	-72918.153	15.121	-178.110259
232-49	232-50	90-00-00	37-55-09	9.184	7.245	5.644	-137059.784	-72912.509	35.886	259.994070
232-50	232-9	269-52-25	127-47-34	0.509	-0.312	0.402	-137060.096	-72912.107	41.932	-13.082784
232-9	232-24	90-06-59	37-54-33	5.921	4.672	3.638	-137055.424	-72908.469	45.972	214.781184
232-24	232-43	90-02-30	307-57-03	19.694	12.111	-15.529	-137043.313	-72923.998	34.081	412.754991
232-43	232-44	89-53-58	217-51-01	15.117	-11.937	-9.276	-137055.250	-72933.274	9.276	-110.727612
									倍面積	585.609590
									面積	292.804795

<< H.5 高丘葵 地区 >>

※ ※ 面積計算 (倍横距法) ※ ※					ワーク名: 232BL-8					
器械点	視準点	夾角	方向角	距離	緯距	経距	X座標	Y座標	倍横距	倍面積
232-50	232-22		217-55-09				-137085.007	-72932.158		
232-22	232-3	89-56-20	127-51-29	17.522	-10.754	13.834	-137095.761	-72918.324	13.834	-148.770836
232-3	232-4	89-58-22	37-49-51	14.001	11.058	8.587	-137084.703	-72909.737	36.255	400.907790
232-4	232-46	89-59-28	307-49-19	3.984	2.443	-3.147	-137082.260	-72912.884	41.695	101.860885
232-46	232-8	270-04-47	37-54-06	17.991	14.196	11.052	-137068.064	-72901.832	49.600	704.121600
232-8	232-9	89-53-28	307-47-34	13.002	7.968	-10.275	-137060.096	-72912.107	50.377	401.403936
232-9	232-50	180-00-00	307-47-34	0.509	0.312	-0.402	-137059.784	-72912.509	39.700	12.386400
232-50	232-22	90-07-35	217-55-09	31.974	-25.223	-19.649	-137085.007	-72932.158	19.649	-495.606727
									倍面積	976.303048
									面積	488.151524

<< H.5 高丘葵 地区 >>

※ ※ 面積計算 (倍横距法) ※ ※					ワーク名: 232BL-9					
器械点	視準点	夾角	方向角	距離	緯距	経距	X座標	Y座標	倍横距	倍面積
232-8	232-46		217-54-06				-137082.260	-72912.884		
232-46	232-4	89-55-13	127-49-19	3.984	-2.443	3.147	-137084.703	-72909.737	3.147	-7.688121
232-4	232-5	180-03-44	127-53-03	27.616	-16.958	21.796	-137101.661	-72887.941	28.090	-476.350220
232-5	232-6	90-01-11	37-54-14	14.453	11.404	8.879	-137090.257	-72879.062	58.765	670.156060
232-6	232-7	135-15-02	353-09-16	4.984	4.948	-0.594	-137085.309	-72879.656	67.050	331.763400
232-7	232-8	134-42-57	307-52-13	28.092	17.245	-22.176	-137068.064	-72901.832	44.280	763.608600
232-8	232-46	90-01-53	217-54-06	17.991	-14.196	-11.052	-137082.260	-72912.884	11.052	-156.894192
									倍面積	1124.595527
									面積	562.2977635

<< H.5 高丘葵 地区 >>

※ ※ 面積計算 (倍横距法) ※ ※					ワーク名: 232BL-10					
器械点	視準点	夾角	方向角	距離	緯距	経距	X座標	Y座標	倍横距	倍面積
232-44	232-21		217-51-01				-137073.261	-72947.270		
232-21	232-22	90-00-28	127-51-29	19.140	-11.746	15.112	-137085.007	-72932.158	15.112	-177.505552
232-22	232-49	90-03-40	37-55-09	22.790	17.978	14.005	-137067.029	-72918.153	44.229	795.148962
232-49	232-44	90-00-00	307-55-09	19.168	11.779	-15.121	-137055.250	-72933.274	43.113	507.828027
232-44	232-21	89-55-52	217-51-01	22.810	-18.011	-13.996	-137073.261	-72947.270	13.996	-252.081956
									倍面積	873.389481
									面積	436.6947405

※ ※ 面積計算 (倍横距法) ※ ※

地 器械点	番 : 232BL-11 視準点	内角	方向角	距離	緯距	経距	X座標	Y座標	倍横距	倍面積
232-1	232-2	134-53-48	172-49-00	5.006	-4.967	0.626	-137051.245	-72975.594	0.626	-3.109342
232-2	232-21	135-02-29	127-51-29	35.874	-22.016	28.324	-137073.261	-72947.270	29.576	-651.134849
232-21	232-43	89-59-32	37-51-01	37.927	29.948	23.272	-137043.313	-72923.998	81.171	2430.916816
232-43	232-42	180-01-16	37-52-17	16.158	12.755	9.919	-137030.558	-72914.079	114.363	1458.694080
232-42	232-41	179-54-46	37-47-03	10.003	7.906	6.129	-137022.652	-72907.950	130.411	1031.029366
232-41	232-40	179-54-53	37-41-56	0.362	0.287	0.222	-137022.365	-72907.728	136.762	39.208585
232-40	232-34	90-09-30	307-51-26	39.364	24.158	-31.080	-136998.208	-72938.808	105.904	2558.382059
232-34	232-14	89-59-57	217-51-23	25.987	-20.518	-15.948	-137018.726	-72954.756	58.876	-1208.038138
232-14	232-1	180-03-49	217-55-12	34.926	-27.552	-21.464	-137046.278	-72976.220	21.464	-591.376128
									倍面積	5064.572450
									面積	2532.28