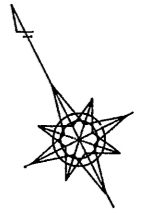
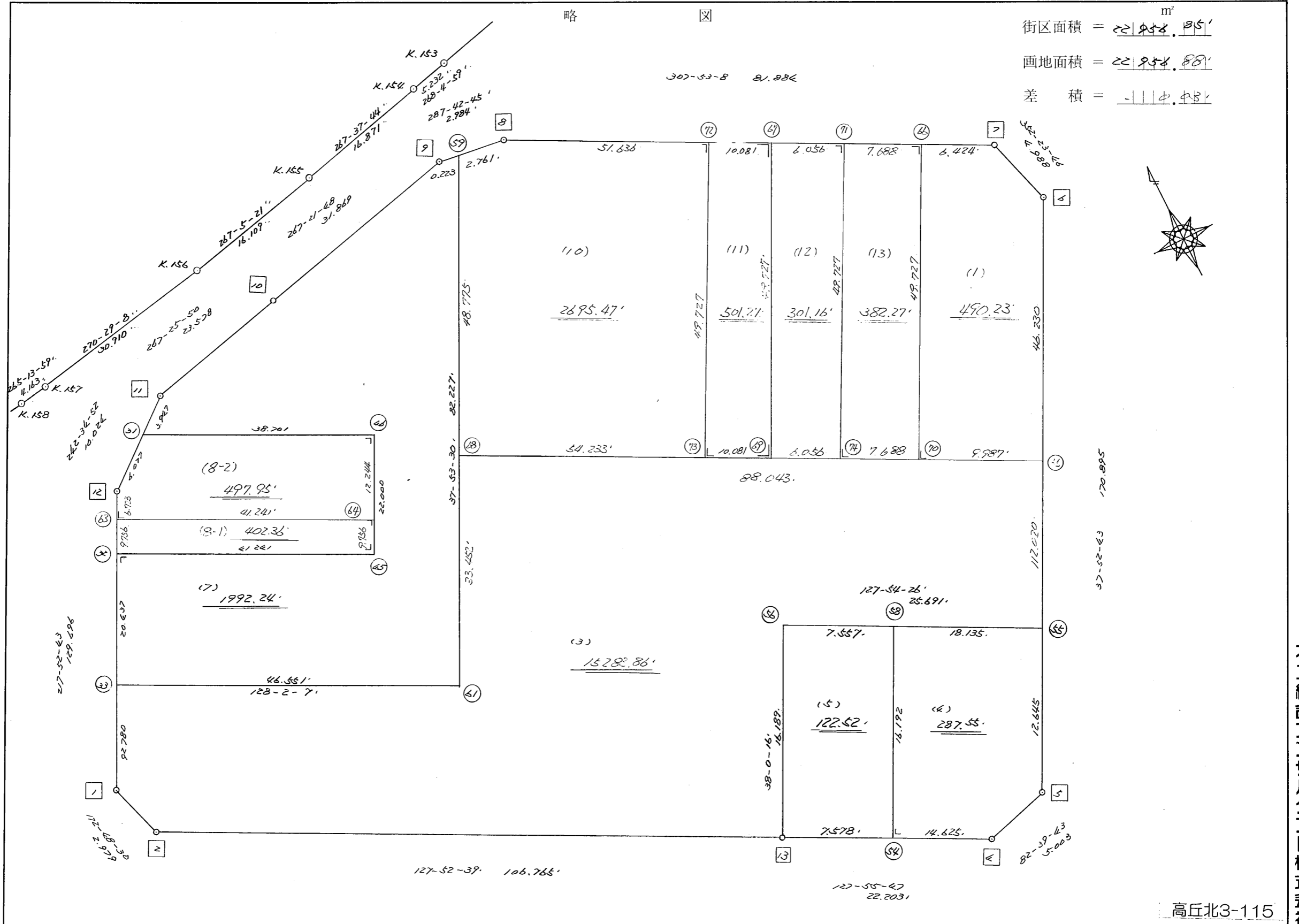


街廓原子一覽表用紙

(231 BL)

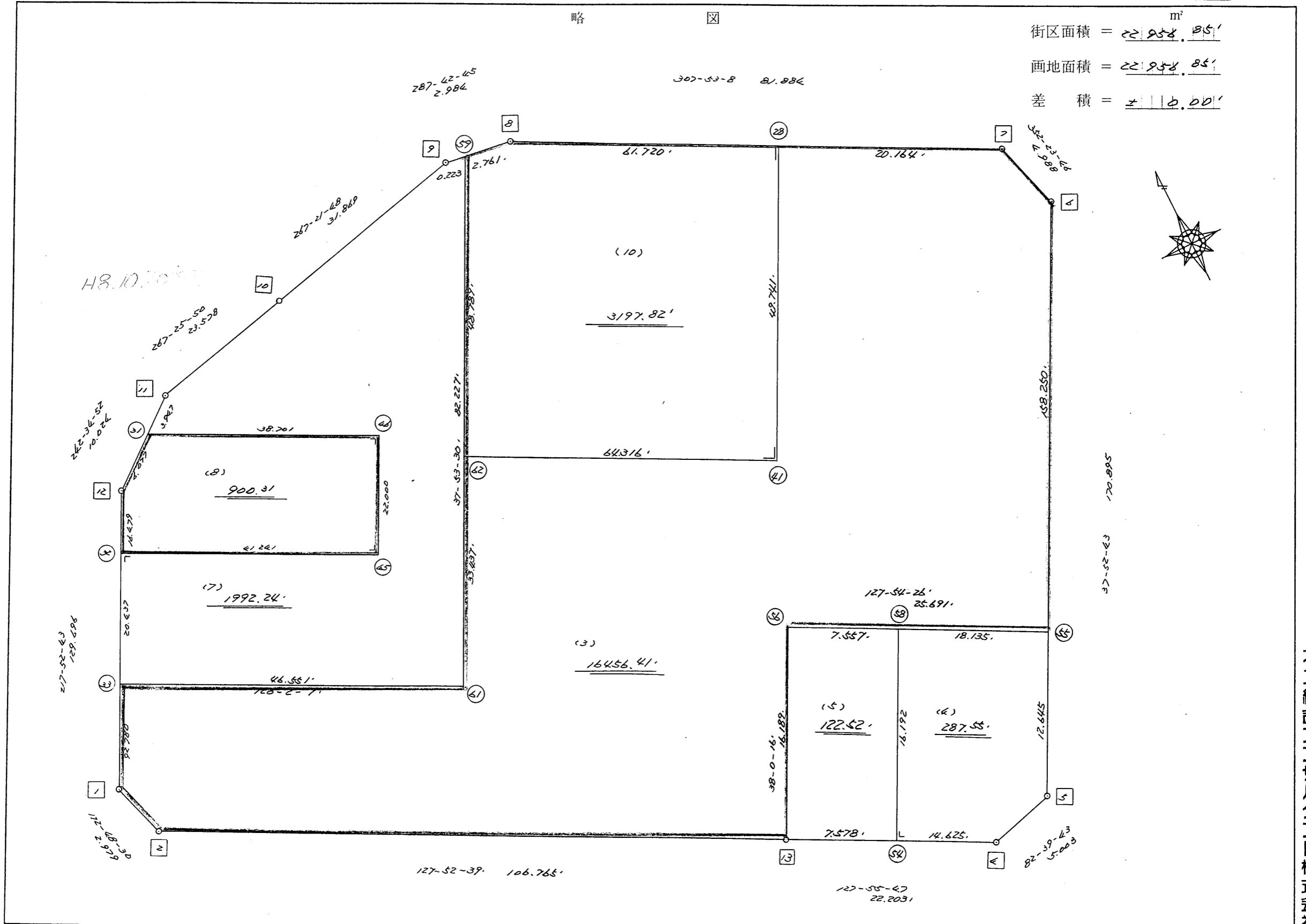


街区点番号 1 ~ 74
 筆界点番号 21 ~ 74
 画地番号 (/) ~ (\)

不二総合コンサルタント株式会社

略 図

街区面積 = $22,958.85 \text{ m}^2$
 画地面積 = $22,958.85 \text{ m}^2$
 差 積 = 0.00 m^2



街区点番号 □ 1 ~ □ 13

筆界点番号 (21) ~ (62)

画地番号 (1) ~ (6)

※ ※ 面積計算 (倍横距法) ※ ※

地 器械点	番 ; 視準点	231BL 内角	方向角	距離	緯距	経距	X座標	Y座標	倍横距	倍面積
231-1	231-2	134-55-47	172-48-30	2.979	-2.956	0.373	-137042.914	-73149.044	0.373	-1.102588
231-2	231-13	135-04-09	127-52-39	106.765	-65.551	84.272	-137108.465	-73064.772	85.018	-5573.033760
231-13	231-4	180-03-08	127-55-47	22.203	-13.648	17.513	-137122.113	-73047.259	186.803	-2549.480041
231-4	231-5	134-43-56	82-39-43	5.003	0.639	4.962	-137121.474	-73042.297	209.278	133.728642
231-5	231-6	135-13-00	37-52-43	170.895	134.890	104.928	-136986.584	-72937.369	319.168	43052.571520
231-6	231-7	134-31-03	352-23-46	4.988	4.944	-0.660	-136981.640	-72938.029	423.436	2093.467584
231-7	231-8	135-29-22	307-53-08	81.884	50.284	-64.626	-136931.356	-73002.655	358.150	18009.214600
231-8	231-9	159-49-37	287-42-45	2.984	0.908	-2.843	-136930.448	-73005.498	290.681	263.938348
231-9	231-10	159-39-03	267-21-48	31.869	-1.466	-31.835	-136931.914	-73037.333	256.003	-375.300398
231-10	231-11	180-04-02	267-25-50	23.578	-1.057	-23.554	-136932.971	-73060.887	200.614	-212.048998
231-11	231-12	155-09-02	242-34-52	10.024	-4.616	-8.898	-136937.587	-73069.785	168.162	-776.235792
231-12	231-1	155-17-51	217-52-43	129.696	-102.371	-79.632	-137039.958	-73149.417	79.632	-8152.007472
									倍面積	45913.711644
									面積	22956.85

座標面積計算書 (倍横距法)

1 [街区名 : 231]
 [地番 : 231 (1)]

点名	点名	内角	方向角	辺長	dx	*	dy	*	X	Y	DMD	2A
231-65	231-6		37-52-43						-136986.584	-72937.369		
231-6	231-7	134-31-03	352-23-46	4.988	4.944	0	-0.660	0	-136981.640	-72938.029	-0.660	-3.263040
231-7	231-66	135-29-22	307-53-08	6.424	3.945	0	-5.070	0	-136977.695	-72943.099	-6.390	-25.208550
231-66	231-70	90-00-00	217-53-08	49.727	-39.246	-1	-30.537	0	-137016.942	-72973.636	-41.997	1648.256259
231-70	231-65	90-00-00	127-53-08	9.987	-6.133	1	7.882	0	-137023.074	-72965.754	-64.652	396.446064
231-65	231-6	89-59-35	37-52-43	46.230	36.490	0	28.385	0	-136986.584	-72937.369	-28.385	-1035.768650
合計	測角数 = 5	540-00-00		117.356	0.000	0	0.000	0			倍面積	980.462083
											面積	490.2310415
											地積	490.23

座標面積計算書 (倍横距法)

1 [街区名 : 231]
 [地番 : 231(3)]

点名	点名	内角	方向角	辺長	dx	*	dy	*	X	Y	DMD	2A
231-56	231-55 /		127-54-26						-137111.493	-73034.533		
231-55	231-65 /	89-58-17	37-52-43	112.020 /	88.419	0	68.779	0	-137023.074	-72965.754	68.779	6081.370401
231-65	231-68 /	90-00-25	307-53-08	88.043 /	54.066	0	-69.487	0	-136969.008	-73035.241	68.071	3680.326686
231-68	231-61 /	90-00-22	217-53-30	33.452 /	-26.399	0	-20.545	0	-136995.407	-73055.786	-21.961	579.748439
231-61	231-33 /	270-08-37	308-02-07	46.551 /	28.682	0	-36.665	0	-136966.725	-73092.451	-79.171	-2270.782622
231-33	231-1 /	89-50-36	217-52-43	92.780 /	-73.232	-1	-56.966	0	-137039.958	-73149.417	-172.802	12654.808866
231-1	231-2 /	134-55-47	172-48-30	2.979 /	-2.956	0	0.373	0	-137042.914	-73149.044	-229.395	678.091620
231-2	231-13 /	135-04-09	127-52-39	106.765 /	-65.551	0	84.272	0	-137108.465	-73064.772	-144.750	9488.507250
231-13	231-56 /	90-07-37	38-00-16	16.189 /	12.756	0	9.968	0	-137095.709	-73054.804	-50.510	-644.305560
231-56	231-55 /	269-54-10	127-54-26	25.691 /	-15.784	0	20.270	1	-137111.493	-73034.533	-20.271	319.957464
合計	測角数 = 9	1260-00-00		524.470	0.001	-1	-0.001	1			倍面積	30567.722544
											面積	15283.8612720
											地積	15283.86 /

※ ※ 面積計算 (倍横距法) ※ ※

地 器械点	番 : 231BL-3 視準点	内角	方向角	距離	緯距	経距	X座標	Y座標	倍横距	倍面積
231-1	231-2	134-55-47	172-48-30	2.979	-2.956	0.373	-137042.914	-73149.044	0.373	-1.102588
231-2	231-13	135-04-09	127-52-39	106.765	-65.551	84.272	-137108.465	-73064.772	85.018	-5573.033760
231-13	231-56	90-07-37	38-00-16	16.189	12.756	9.968	-137095.709	-73054.804	179.258	2286.680084
231-56	231-55	269-54-10	127-54-26	25.691	-15.784	20.271	-137111.493	-73034.533	209.497	-3306.785109
231-55	231-6	89-58-17	37-52-43	158.250	124.909	97.164	-136986.584	-72937.369	326.932	40836.776363
231-6	231-7	134-31-03	352-23-46	4.988	4.944	-0.660	-136981.640	-72938.029	423.436	2093.467584
231-7	231-28	135-29-22	307-53-08	20.164	12.383	-15.914	-136969.257	-72953.943	406.862	5038.025603
231-28	231-41	90-00-00	217-53-08	49.741	-39.258	-30.546	-137008.515	-72984.489	360.402	-14148.565475
231-41	231-62	270-00-00	307-53-08	64.316	39.496	-50.761	-136969.019	-73035.250	279.095	11023.117927
231-62	231-61	90-00-22	217-53-30	33.437	-26.388	-20.536	-136995.407	-73055.786	207.798	-5483.368860
231-61	231-33	270-08-37	308-02-07	46.551	28.682	-36.665	-136966.725	-73092.451	150.597	4319.421721
231-33	231-1	89-50-36	217-52-43	92.780	-73.233	-56.966	-137039.958	-73149.417	56.966	-4171.787447
									倍面積	32912.846043
									面積	16456.42

※ ※ 面積計算 (倍横距法) ※ ※

地 器械点	番 ; 視準点	231BL-4 内角	方向角	距離	緯距	経距	X座標	Y座標	倍横距	倍面積
231-54	231-4	90-00-00	127-55-47	14.625	-8.990	11.536	-137122.113	-73047.259	11.536	-103.702400
231-4	231-5	134-43-56	82-39-43	5.003	0.639	4.962	-137121.474	-73042.297	28.033	17.913152
231-5	231-55	135-13-00	37-52-43	12.645	9.981	7.764	-137111.493	-73034.533	40.759	406.810978
231-55	231-58	90-01-43	307-54-26	18.135	11.142	-14.308	-137100.352	-73048.841	34.215	381.204969
231-58	231-54	90-01-21	217-55-47	16.192	-12.772	-9.953	-137113.123	-73058.795	9.953	-127.117918
									倍面積	575.108781
									面積	287.55

※ ※ 面積計算 (倍横距法) ※ ※

地番	器械点	視準点	内角	方向角	距離	緯距	経距	X座標	Y座標	倍横距	倍面積
231-13		231-54	89-55-31	127-55-47	7.578	-4.658	5.977	-137113.123	-73058.795	5.977	-27.842763
231-54		231-58	90-00-00	37-55-47	16.192	12.772	9.953	-137100.352	-73048.841	21.908	279.796377
231-58		231-56	89-58-39	307-54-26	7.557	4.643	-5.962	-137095.709	-73054.804	25.898	120.240659
231-56		231-13	90-05-50	218-00-16	16.189	-12.756	-9.968	-137108.465	-73064.772	9.968	-127.154273
										倍面積	245.040000
										面積	122.52

※ ※ 面積計算 (倍横距法) ※ ※

地 器械点	番 ; 視準点	231BL-7 内角	方向角	距離	緯距	経距	X座標	Y座標	倍横距	倍面積
231-33	231-61	90-09-24	128-02-07	46.551	-28.682	36.665	-136995.407	-73055.786	36.665	-1051.616897
231-61	231-59	89-51-23	37-53-30	82.227	64.891	50.501	-136930.516	-73005.285	123.830	8035.508297
231-59	231-9	69-49-15	287-42-45	0.223	0.068	-0.213	-136930.448	-73005.498	174.119	11.837428
231-9	231-10	159-39-03	267-21-48	31.869	-1.466	-31.835	-136931.914	-73037.333	142.071	-208.275816
231-10	231-11	180-04-02	267-25-50	23.578	-1.057	-23.554	-136932.971	-73060.887	86.682	-91.622679
231-11	231-31	155-09-02	242-34-52	3.947	-1.817	-3.503	-136934.788	-73064.390	59.624	-108.363844
231-31	231-46	65-17-51	127-52-43	38.701	-23.762	30.547	-136958.551	-73033.843	86.668	-2059.432105
231-46	231-45	270-00-00	217-52-43	22.000	-17.365	-13.508	-136975.916	-73047.351	103.708	-1800.882444
231-45	231-32	270-00-00	307-52-43	41.241	25.322	-32.552	-136950.594	-73079.903	57.648	1459.745142
231-32	231-33	90-00-00	217-52-43	20.437	-16.131	-12.548	-136966.725	-73092.451	12.548	-202.416100
									倍面積	3984.480981
									面積	1992.24

座標面積計算書 (倍横距法)

1 [街区名 : 231]
 [地番 : 231 (8-1)]

点名	点名	内角	方向角	辺長	dx	*	dy	*	X	Y	DMD	2A
231-63	231-32		217-52-43						-136950.594	-73079.903		
231-32	231-45	90-00-00	127-52-43	41.241	-25.322	0	32.552	0	-136975.916	-73047.351	32.552	-824.281744
231-45	231-64	90-00-00	37-52-43	9.756	7.701	0	5.990	0	-136968.215	-73041.361	71.094	547.494894
231-64	231-63	90-00-00	307-52-43	41.241	25.322	0	-32.552	0	-136942.893	-73073.913	44.532	1127.639304
231-63	231-32	90-00-00	217-52-43	9.756	-7.701	0	-5.990	0	-136950.594	-73079.903	5.990	-46.128990
合計	測角数 = 4	360-00-00		101.994	0.000	0	0.000	0			倍面積	804.723464
											面積	402.3617320
											地積	402.36

1 [街区名 : 231]
 [地番 : 231 (8-2)]

点名	点名	内角	方向角	辺長	dx	*	dy	*	X	Y	DMD	2A
231-46	231-31		307-52-43						-136934.788	-73064.390		
231-31	231-12	114-42-09	242-34-52	6.077	-2.798	-1	-5.394	-1	-136937.587	-73069.785	-5.395	15.100605
231-12	231-63	155-17-51	217-52-43	6.723	-5.307	1	-4.128	0	-136942.893	-73073.913	-14.918	79.154908
231-63	231-64	90-00-00	127-52-43	41.241	-25.322	0	32.552	0	-136968.215	-73041.361	13.506	-341.998932
231-64	231-46	90-00-00	37-52-43	12.244	9.664	0	7.518	0	-136958.551	-73033.843	53.576	517.758464
231-46	231-31	90-00-00	307-52-43	38.701	23.762	1	-30.547	0	-136934.788	-73064.390	30.547	725.888361
合計	測角数 = 5	540-00-00		104.986	-0.001	1	0.001	-1			倍面積	995.903406
											面積	497.9517030
											地積	497.95

座標面積計算書 (倍横距法)

1 [街区名 : 231]
 [地番 : 231(10)]

点名	点名	内角	方向角	辺長	d x	*	d y	*	X	Y	DMD	2 A
231-72	231-8 /		307-53-08						-136931.356	-73002.655		
231-8	231-59 /	159-49-37	287-42-45	2.761 /	0.840	0	-2.630	0	-136930.516	-73005.285	-2.630	-2.209200
231-59	231-68 /	110-10-45	217-53-30	48.775 /	-38.492	0	-29.956	0	-136969.008	-73035.241	-35.216	1355.534272
231-68	231-73 /	89-59-38	127-53-08	54.233 /	-33.304	0	42.803	-1	-137002.312	-72992.439	-22.370	745.010480
231-73	231-72 /	90-00-00	37-53-08	49.727 /	39.246	1	30.537	0	-136963.065	-72961.902	50.969	2000.380343
231-72	231-8 /	90-00-00	307-53-08	51.636 /	31.709	0	-40.753	0	-136931.356	-73002.655	40.753	1292.236877
合計	測角数 = 5	540-00-00		207.132	-0.001	1	0.001	-1			倍面積	5390.952772
											面積	2695.4763860
											地積	2695.47 /

1 [街区名 : 231]
 [地番 : 231(11)]

点名	点名	内角	方向角	辺長	d x	*	d y	*	X	Y	DMD	2 A
231-73	231-69 /		127-53-08						-137008.502	-72984.483		
231-69	231-67 /	90-00-00	37-53-08	49.727 /	39.246	1	30.537	0	-136969.255	-72953.946	30.537	1198.485639
231-67	231-72 /	90-00-00	307-53-08	10.081 /	6.191	-1	-7.956	0	-136963.065	-72961.902	53.118	328.800420
231-72	231-73 /	90-00-00	217-53-08	49.727 /	-39.246	-1	-30.537	0	-137002.312	-72992.439	14.625	-573.987375
231-73	231-69 /	90-00-00	127-53-08	10.081 /	-6.191	1	7.956	0	-137008.502	-72984.483	-7.956	49.247640
合計	測角数 = 4	360-00-00		119.616	0.000	0	0.000	0			倍面積	1002.546324
											面積	501.2731620
											地積	501.27 /

座標面積計算書 (倍横距法)

1 [街区名 : 231]
 [地番 : 231(12)]

点名	点名	内角	方向角	辺長	d x	*	d y	*	X	Y	DMD	2 A
231-71	231-67		307-53-08						-136969.255	-72953.946		
231-67	231-69	90-00-00	217-53-08	49.727	-39.246	-1	-30.537	0	-137008.502	-72984.483	-30.537	1198.485639
231-69	231-74	90-00-00	127-53-08	6.056	-3.719	0	4.780	0	-137012.221	-72979.703	-56.294	209.357386
231-74	231-71	90-00-00	37-53-08	49.727	39.246	1	30.537	0	-136972.974	-72949.166	-20.977	-823.284319
231-71	231-67	90-00-00	307-53-08	6.056	3.719	0	-4.780	0	-136969.255	-72953.946	4.780	17.776820
合計	測角数 = 4	360-00-00		111.566	0.000	0	0.000	0			倍面積	602.335526
											面積	301.1677630
											地積	301.16

1 [街区名 : 231]
 [地番 : 231(13)]

点名	点名	内角	方向角	辺長	d x	*	d y	*	X	Y	DMD	2 A
231-74	231-70		127-53-08						-137016.942	-72973.636		
231-70	231-66	90-00-00	37-53-08	49.727	39.246	1	30.537	0	-136977.695	-72943.099	30.537	1198.485639
231-66	231-71	90-00-00	307-53-08	7.688	4.721	0	-6.068	1	-136972.974	-72949.166	55.007	259.688047
231-71	231-74	90-00-00	217-53-08	49.727	-39.246	-1	-30.537	0	-137012.221	-72979.703	18.403	-722.262541
231-74	231-70	90-00-00	127-53-08	7.688	-4.721	0	6.068	-1	-137016.942	-72973.636	-6.067	28.642307
合計	測角数 = 4	360-00-00		114.830	0.000	0	0.000	0			倍面積	764.553452
											面積	382.2767260
											地積	382.27

<< H.5 高丘葵 地区 >>

* * 面積計算 (倍横距法) *					* * ワーク名: 231BL-8					
器械点	視準点	夾角	方向角	距離	緯距	経距	X座標	Y座標	倍横距	倍面積
231-12	231-32		217-52-43				-136950.594	-73079.903		
231-32	231-45	90-00-00	127-52-43	41.241	-25.322	32.552	-136975.916	-73047.351	32.552	-824.281744
231-45	231-46	90-00-00	37-52-43	22.000	17.365	13.508	-136958.551	-73033.843	78.612	1365.097380
231-46	231-31	90-00-00	307-52-43	38.701	23.763	-30.547	-136934.788	-73064.390	61.573	1463.159199
231-31	231-12	114-42-09	242-34-52	6.077	-2.799	-5.395	-136937.587	-73069.785	25.631	-71.741169
231-12	231-32	155-17-51	217-52-43	16.479	-13.007	-10.118	-136950.594	-73079.903	10.118	-131.604826
									倍面積	1800.628840
									面積	900.314420

<< H.5 高丘葵 地区 >>

* * 面積計算 (倍横距法) *					* * ワーク名: 231BL-9					
器械点	視準点	夾角	方向角	距離	緯距	経距	X座標	Y座標	倍横距	倍面積
231-9	231-34		217-52-47				-136995.289	-73055.938		
231-34	231-35	90-09-20	128-02-07	0.216	-0.133	0.170	-136995.422	-73055.768	0.170	-0.022610
231-35	231-30	89-50-40	37-52-47	82.229	64.904	50.489	-136930.518	-73005.279	50.829	3299.005416
231-30	231-9	69-49-58	287-42-45	0.230	0.070	-0.219	-136930.448	-73005.498	101.099	7.076930
231-9	231-34	110-10-02	217-52-47	82.149	-64.841	-50.440	-136995.289	-73055.938	50.440	-3270.580040
									倍面積	35.479696
									面積	17.739848

※ ※ 面積計算 (倍横距法) ※ ※

地番	器械点	視準点	内角	方向角	距離	緯距	経距	X座標	Y座標	倍横距	倍面積
231-62	231-41	231BL-10	89-59-38	127-53-08	64.316	-39.496	50.761	-137008.515	-72984.489	50.761	-2004.851375
231-41	231-28		90-00-00	37-53-08	49.741	39.258	30.546	-136969.257	-72953.943	132.067	5184.676763
231-28	231-8		90-00-00	307-53-08	61.720	37.901	-48.712	-136931.356	-73002.655	113.902	4317.020358
231-8	231-59		159-49-37	287-42-45	2.761	0.840	-2.630	-136930.516	-73005.285	62.560	52.551181
231-59	231-62		110-10-45	217-53-30	48.789	-38.503	-29.965	-136969.019	-73035.250	29.965	-1153.742315
										倍面積	6395.654612
										面積	3197.82