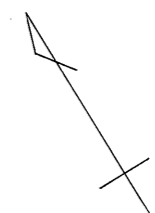
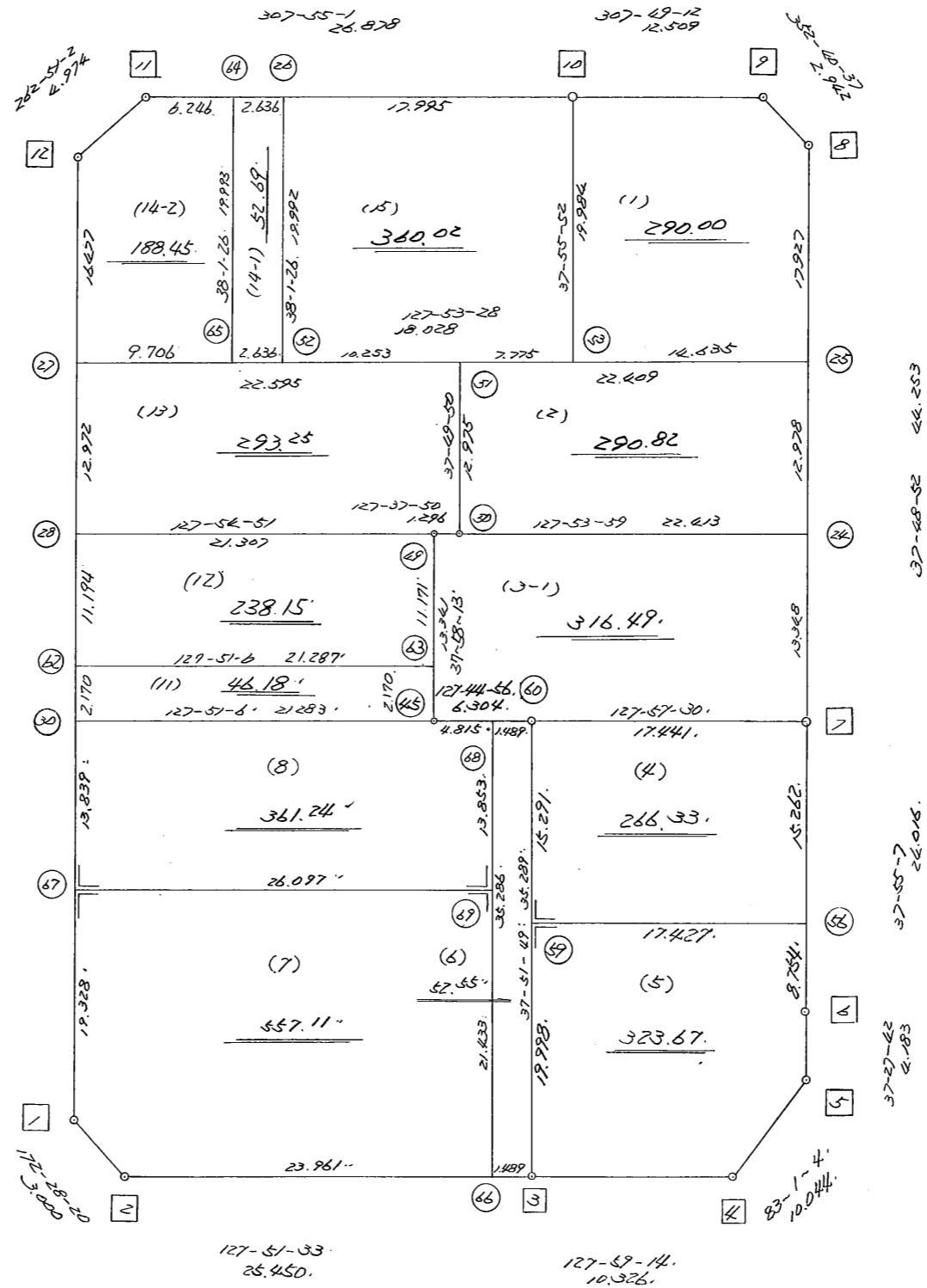


略 図

街区面積 = 3,637.99^m²
 画地面積 = 3,434.95
 差 積 = 203.04

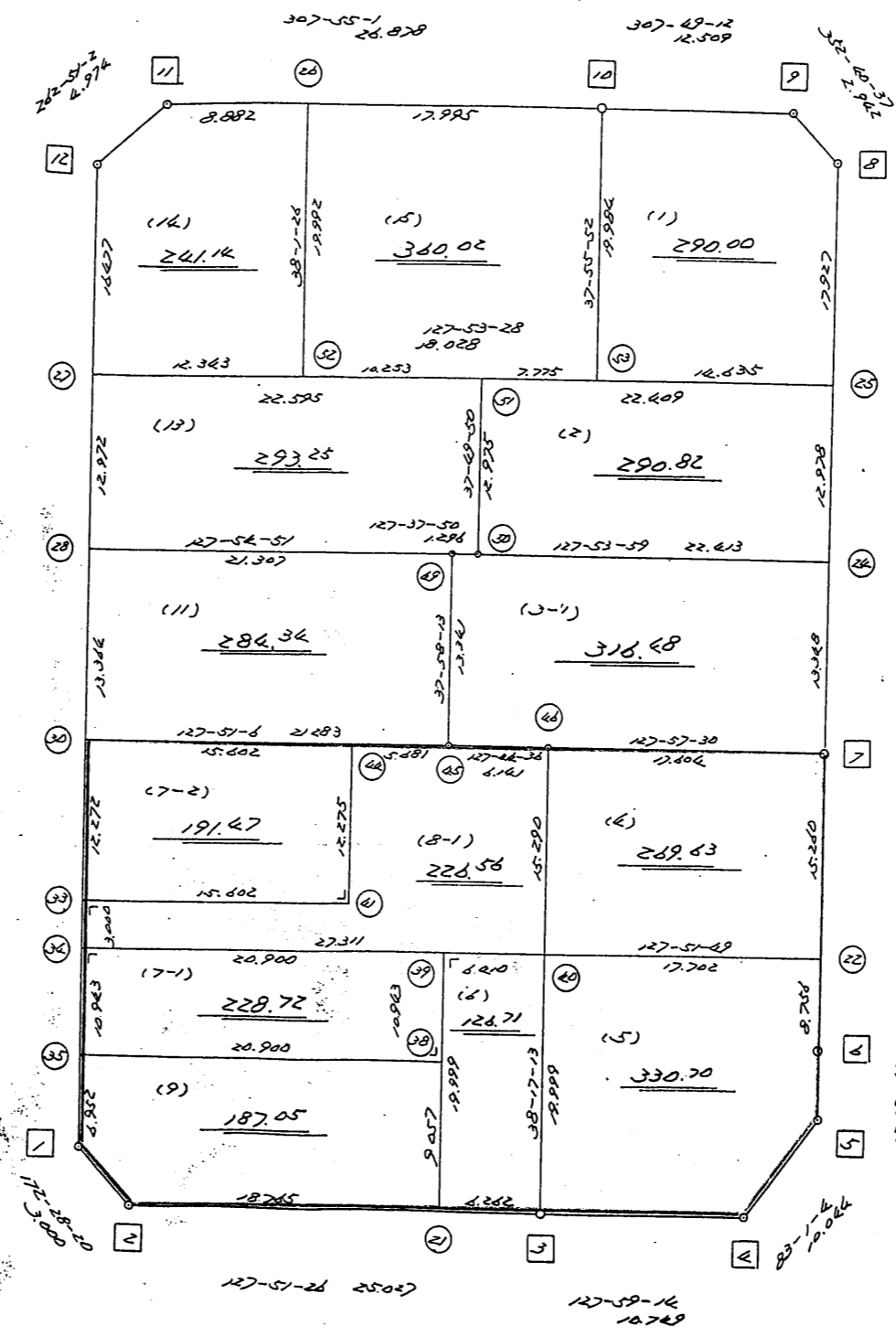


高丘北3-101

街区点番号 1 ~ 12 筆界点番号 (21) ~ (69) 画地番号 (ノ) ~ (15)

不二総合コンサルタント株式会社

街区面積 = $\frac{3436.89}{m^2}$
 画地面積 = $\frac{3436.89}{m^2}$
 差 積 = $\frac{+ 0.10}{m^2}$

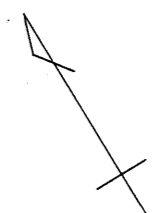
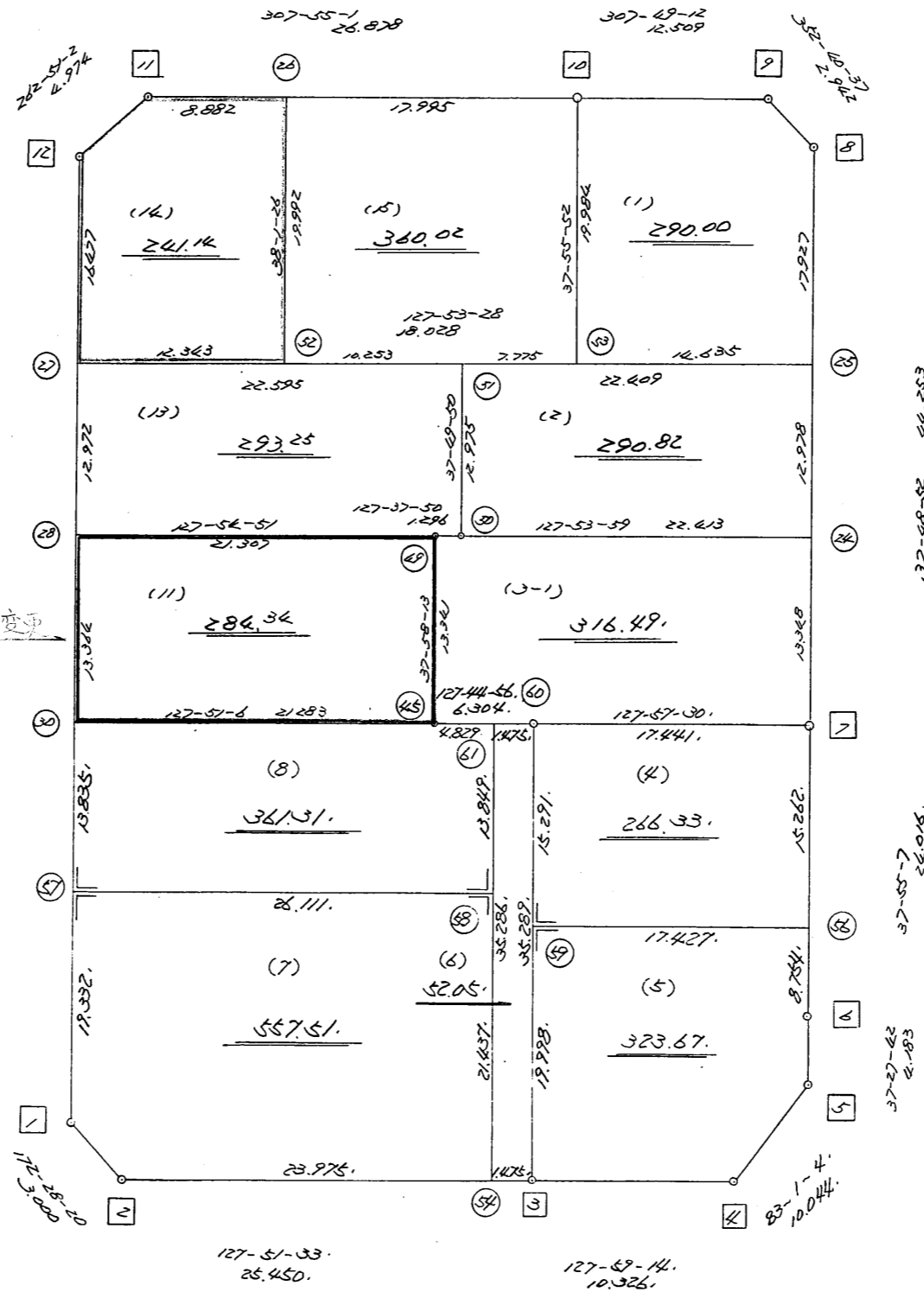


街区点番号 □ 1 ~ □ 12 筆界点番号 ○ 21 ~ ○ 53 画地番号 (/) ~ (15)

略 図

街区面積 = $\frac{m^2}{3637.00}$
 画地面積 = 3634.93
 差 積 = 2.07

217-51-49 70.980
 H8.10.10 変更



街区点番号 1 ~ 12

筆界点番号 21 ~ 61

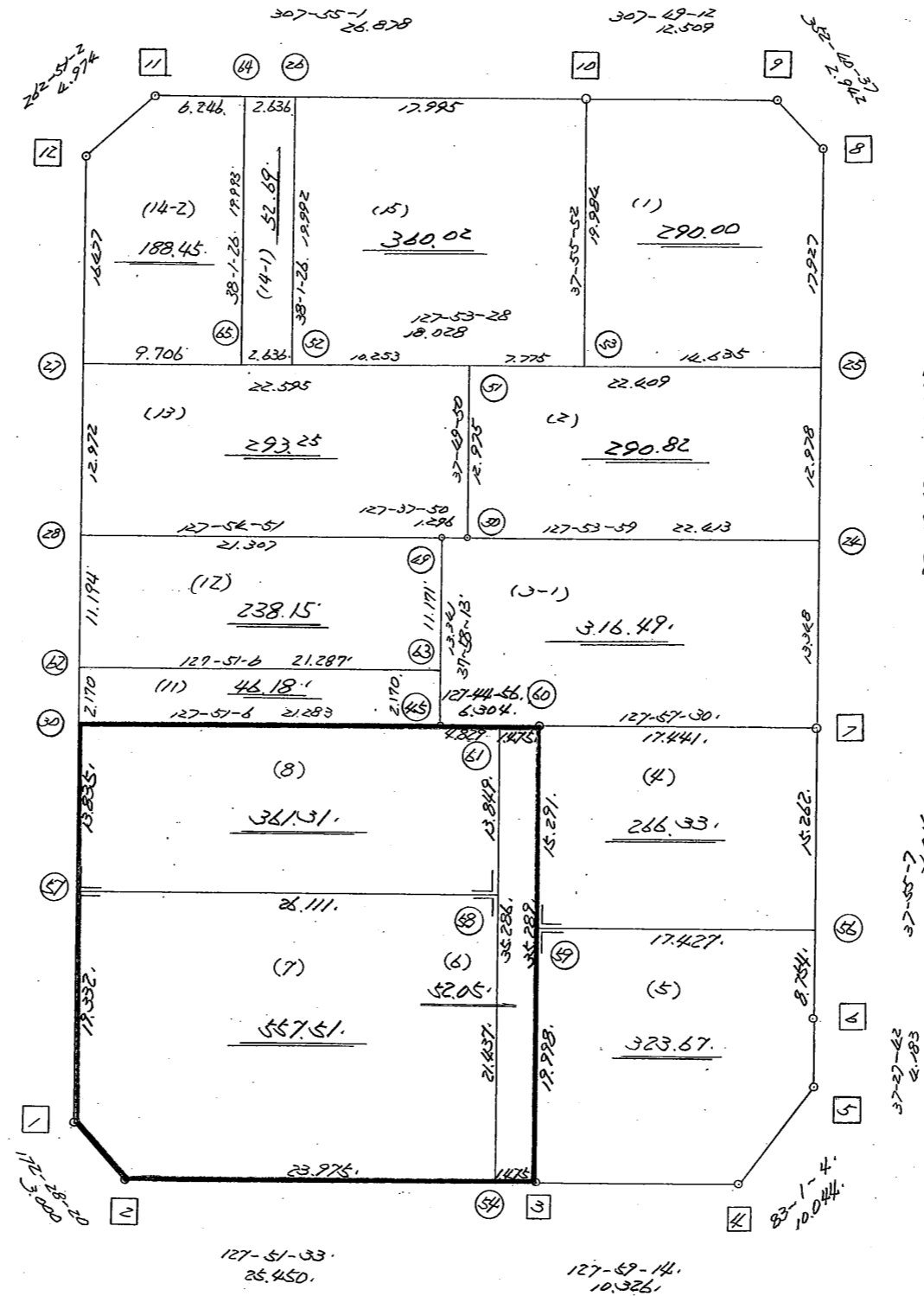
画地番号 1 ~ 15

略 ☒

街区面積 = 3437.991 m²

画地面積 = 3434.921

差 積 = 3.070



217-51-49 25.980

37-55-52 44.253

37-55-7 24.016

37-57-42 4.893

H9.12.1 変更

街区点番号 1 ~ 12

筆界点番号 21 ~ 65

画地番号 (1) ~ (15)

不二総合コンサルタント株式会社

<< 高丘葵出来形確認測量 >>

※ ※ 面積計算 (倍横距法) ※ ※

地 器械点	番 : 226BL 視準点	内角	方向角	距離	緯距	経距	X座標	Y座標	倍横距	倍面積
226-1	226-2	134-36-31	172-28-20	3.000	-2.974	0.393	-137376.494	-73007.989	0.393	-1.168782
226-2	226-3	135-23-13	127-51-33	25.450	-15.620	20.094	-137392.114	-72987.895	20.880	-326.145600
226-3	226-4	180-07-41	127-59-14	10.326	-6.355	8.138	-137398.469	-72979.757	49.112	-312.106760
226-4	226-5	135-01-50	83-01-04	10.044	1.221	9.970	-137397.248	-72969.787	67.220	82.075620
226-5	226-6	134-26-38	37-27-42	4.183	3.320	2.544	-137393.928	-72967.243	79.734	264.716880
226-6	226-7	180-27-25	37-55-07	24.016	18.946	14.759	-137374.982	-72952.484	97.037	1838.463002
226-7	226-8	179-53-45	37-48-52	44.253	34.960	27.132	-137340.022	-72925.352	138.928	4856.922880
226-8	226-9	134-51-45	352-40-37	2.942	2.918	-0.375	-137337.104	-72925.727	165.685	483.468830
226-9	226-10	135-08-35	307-49-12	12.509	7.670	-9.881	-137329.434	-72935.608	155.429	1192.140430
226-10	226-11	180-05-49	307-55-01	26.878	16.517	-21.204	-137312.917	-72956.812	124.344	2053.789848
226-11	226-12	134-56-01	262-51-02	4.974	-0.619	-4.935	-137313.536	-72961.747	98.205	-60.788895
226-12	226-1	135-00-47	217-51-49	75.980	-59.984	-46.635	-137373.520	-73008.382	46.635	-2797.353840
									倍面積	7274.013613
									面積	3637.00

<< H. 4 高丘葵地区 >>

* * 面積計算 (倍横距法) *					* * ワーク名: 226BL-1					
器械点	視準点	夾角	方向角	距離	緯距	経距	X座標	Y座標	倍横距	倍面積
226-10	226-53		217-55-52				-137345.196	-72947.892		
226-53	226-25	89-57-36	127-53-28	14.635	-8.988	11.549	-137354.184	-72936.343	11.549	-103.802412
226-25	226-8	89-55-24	37-48-52	17.927	14.162	10.991	-137340.022	-72925.352	34.089	482.768418
226-8	226-9	134-51-45	352-40-37	2.942	2.918	-0.375	-137337.104	-72925.727	44.705	130.449190
226-9	226-10	135-08-35	307-49-12	12.509	7.670	-9.881	-137329.434	-72935.608	34.449	264.223830
226-10	226-53	90-06-40	217-55-52	19.984	-15.762	-12.284	-137345.196	-72947.892	12.284	-193.620408
									倍面積	580.018618
									面積	290.009309

<< H. 4 高丘葵地区 >>

* * 面積計算 (倍横距法) *					* * ワーク名: 226BL-2					
器械点	視準点	夾角	方向角	距離	緯距	経距	X座標	Y座標	倍横距	倍面積
226-51	226-50		217-49-50				-137350.669	-72961.986		
226-50	226-24	90-04-09	127-53-59	22.413	-13.768	17.686	-137364.437	-72944.300	17.686	-243.500848
226-24	226-25	89-54-53	37-48-52	12.978	10.253	7.957	-137354.184	-72936.343	43.329	444.252237
226-25	226-51	90-04-36	307-53-28	22.409	13.763	-17.685	-137340.421	-72954.028	33.601	462.450563
226-51	226-50	89-56-22	217-49-50	12.975	-10.248	-7.958	-137350.669	-72961.986	7.958	-81.553584
									倍面積	581.648368
									面積	290.824184

<< 高丘葵出来形確認測量 >>

※ ※ 面積計算 (倍横距法) ※ ※

地番	器械点	視準点	内角	方向角	距離	緯距	経距	X座標	Y座標	倍横距	倍面積
226-45	226-60	226-60	89-46-43	127-44-56	6.304	-3.859	4.984	-137364.254	-72966.236	4.984	-19.233256
226-60	226-7	226-7	180-12-34	127-57-30	17.441	-10.728	13.752	-137374.982	-72952.484	23.720	-254.468160
226-7	226-24	226-24	89-51-22	37-48-52	13.348	10.545	8.184	-137364.437	-72944.300	45.656	481.442520
226-24	226-50	226-50	90-05-07	307-53-59	22.413	13.768	-17.686	-137350.669	-72961.986	36.154	497.768272
226-50	226-49	226-49	179-43-51	307-37-50	1.296	0.791	-1.026	-137349.878	-72963.012	17.442	13.796622
226-49	226-45	226-45	90-20-23	217-58-13	13.341	-10.517	-8.208	-137360.395	-72971.220	8.208	-86.323536
										倍面積	632.982462
										面積	316.49

<< 高丘葵出来形確認測量 >>

※ ※ 面積計算 (倍横距法) ※ ※

地番	器械点	視準点	内角	方向角	距離	緯距	經距	X座標	Y座標	倍横距	倍面積
226BL-4	226-59	226-56	90-00-00	127-51-49	17.427	-10.696	13.758	-137387.022	-72961.863	13.758	-147.155568
	226-56	226-7	90-03-18	37-55-07	15.262	12.040	9.379	-137374.982	-72952.484	36.895	444.215800
	226-7	226-60	90-02-23	307-57-30	17.441	10.728	-13.752	-137364.254	-72966.236	32.522	348.896016
	226-60	226-59	89-54-19	217-51-49	15.291	-12.072	-9.385	-137376.326	-72975.621	9.385	-113.295720
										倍面積	532.660528
										面積	266.33

<< 高丘葵出来形確認測量 >>

※ ※ 面積計算 (倍横距法) ※ ※

地 器械点	番 : 226BL-5 ✓ 視準点	内角	方向角	距離	緯距	経距	X座標	Y座標	倍横距	倍面積
226-3 ✓	226-4 ✓	90-07-25	127-59-14 ✓	10.326 ✓	-6.355	8.138	-137398.469	-72979.757	8.138	-51.716990
226-4	226-5 ✓	135-01-50	83-01-04 ✓	10.044 ✓	1.221	9.970	-137397.248	-72969.787	26.246	32.046366
226-5	226-6 ✓	134-26-38	37-27-42 ✓	4.183 ✓	3.320	2.544	-137393.928	-72967.243	38.760	128.683200
226-6	226-56 ✓	180-27-25	37-55-07 ✓	8.754 ✓	6.906	5.380	-137387.022	-72961.863	46.684	322.399704
226-56	226-59 ✓	89-56-42	307-51-49 ✓	17.427 ✓	10.696	-13.758	-137376.326	-72975.621	38.306	409.720976
226-59	226-3 ✓	90-00-00	217-51-49 ✓	19.998 ✓	-15.788	-12.274	-137392.114	-72987.895	12.274	-193.781912
									倍面積	647.351344
									面積	323.67 ✓

座標面積計算書 (倍横距法)

134 [街区名 : 226]
 [地番 : 226 (6)]

点名	点名	内角	方向角	辺長	d x	*	d y	*	X	Y	DMD	2 A
226-66	226-3		127-51-33						-137392.114	-72987.895		
226-3	226-60	90-00-16	37-51-49	35.289	27.860	0	21.660	-1	-137364.254	-72966.236	21.659	603.419740
226-60	226-68	89-53-07	307-44-56	1.489	0.912	0	-1.177	0	-137363.342	-72967.413	42.141	38.432592
226-68	226-66	90-06-53	217-51-49	35.286	-27.857	-1	-21.658	0	-137391.200	-72989.071	19.306	-537.826548
226-66	226-3	89-59-44	127-51-33	1.489	-0.914	0	1.176	0	-137392.114	-72987.895	-1.176	1.074864
合計	測角数 = 4	360-00-00		73.553	0.001	-1	0.001	-1			倍面積	105.100648
											面積	52.5503240
											地積	52.55

134 [街区名 : 226]
 [地番 : 226 (7)]

点名	点名	内角	方向角	辺長	d x	*	d y	*	X	Y	DMD	2 A
226-67	226-1		217-51-49						-137373.520	-73008.382		
226-1	226-2	134-36-31	172-28-20	3.000	-2.974	0	0.393	0	-137376.494	-73007.989	0.393	-1.168782
226-2	226-66	135-23-13	127-51-33	23.961	-14.705	-1	18.918	0	-137391.200	-72989.071	19.704	-289.767024
226-66	226-69	90-00-16	37-51-49	21.433	16.921	0	13.155	0	-137374.279	-72975.916	51.777	876.118617
226-69	226-67	90-00-00	307-51-49	26.097	16.018	0	-20.603	0	-137358.261	-72996.519	44.329	710.061922
226-67	226-1	90-00-00	217-51-49	19.328	-15.259	0	-11.863	0	-137373.520	-73008.382	11.863	-181.017517
合計	測角数 = 5	540-00-00		93.819	0.001	-1	0.000	0			倍面積	1114.227216
											面積	557.1136080
											地積	557.11

座標面積計算書 (倍横距法)

134 [街区名 : 226]
 [地番 : 226 (8)]

点名	点名	内角	方向角	辺長	d x	*	d y	*	X	Y	DMD	2 A
226-68	226-45		307-44-56						-137360.395	-72971.220		
226-45	226-30	180-06-10	307-51-06	21.283	13.060	-1	-16.805	0	-137347.336	-72988.025	-16.805	-219.456495
226-30	226-67	90-00-43	217-51-49	13.839	-10.926	1	-8.494	0	-137358.261	-72996.519	-42.104	459.986200
226-67	226-69	90-00-00	127-51-49	26.097	-16.018	0	20.603	0	-137374.279	-72975.916	-29.995	480.459910
226-69	226-68	90-00-00	37-51-49	13.853	10.937	0	8.503	0	-137363.342	-72967.413	-0.889	-9.722993
226-68	226-45	89-53-07	307-44-56	4.815	2.948	-1	-3.807	0	-137360.395	-72971.220	3.807	11.219229
合計	測角数 = 5	540-00-00		79.887	0.001	-1	0.000	0			倍面積	722.485851
											面積	361.2429255
											地積	361.24

<< 高丘葵出来形確認測量 >>

※ ※ 面積計算 (倍横距法) ※ ※

地番 器械点	番 : 226BL-6 視準点	内角	方向角	距離	緯距	経距	X座標	Y座標	倍横距	倍面積
226-54 ✓	226-3 ✓	89-59-44	127-51-33 ✓	1.475 ✓	-0.906	1.165	-137392.114	-72987.895	1.165	-1.055490
226-3	226-60 ✓	90-00-16	37-51-49 ✓	35.289 ✓	27.860	21.659	-137364.254	-72966.236	23.989	668.333540
226-60	226-61 ✓	89-53-07	307-44-56 ✓	1.475 ✓	0.903	-1.166	-137363.351	-72967.402	44.482	40.167246
226-61	226-54 ✓	90-06-53	217-51-49 ✓	35.286 ✓	-27.857	-21.658	-137391.208	-72989.060	21.658	-603.326906
									倍面積	104.118390
									面積	52.05 ✓

<< 高丘葵出来形確認測量 >>

※ ※ 面積計算 (倍横距法) ※ ※

地番 器械点	番 : 226BL-7-1 視準点	内角	方向角	距離	緯距	経距	X座標	Y座標	倍横距	倍面積
226-1	226-2	134-36-31	172-28-20	3.000	-2.974	0.393	-137376.494	-73007.989	0.393	-1.168782
226-2	226-54	135-23-13	127-51-33	23.975	-14.714	18.929	-137391.208	-72989.060	19.715	-290.086510
226-54	226-58	90-00-16	37-51-49	21.437	16.924	13.158	-137374.284	-72975.902	51.802	876.697048
226-58	226-57	90-00-00	307-51-49	26.111	16.026	20.614	-137358.258	-72996.516	44.346	710.688996
226-57	226-1	90-00-00	217-51-49	19.332	-15.262	-11.866	-137373.520	-73008.382	11.866	-181.098892
									倍面積	1115.031860
									面積	557.51

<< 高丘葵出来形確認測量 >>

※ ※ 面積計算 (倍横距法) ※ ※

地番	器械点	視準点	内角	方向角	距離	緯距	経距	X座標	Y座標	倍横距	倍面積
226-57	226-58	90-00-00	127-51-49	26.111	-16.026	20.614	-137374.284	-72975.902	20.614	-330.359964	
226-58	226-61	90-00-00	37-51-49	13.849	10.933	8.500	-137363.351	-72967.402	49.728	543.676224	
226-61	226-45	89-53-07	307-44-56	4.829	2.956	-3.818	-137360.395	-72971.220	54.410	160.835960	
226-45	226-30	180-06-10	307-51-06	21.283	13.059	-16.805	-137347.336	-72988.025	33.787	441.224433	
226-30	226-57	90-00-43	217-51-49	13.835	-10.922	-8.491	-137358.258	-72996.516	8.491	-92.738702	
										倍面積	722.637951
										面積	361.31

座標面積計算書 (倍横距法)

299 [街区名 : 226]
 [地番 : 226 (11)]

点名	点名	内角	方向角	辺長	dx	*	dy	*	X	Y	DMD	2A
226-62	226-30✓		217-51-49						-137347.336	-72988.025		
226-30	226-45✓	89-59-17	127-51-06	21.283✓	-13.060	1	16.805	0	-137360.395	-72971.220	16.805	-219.456495
226-45	226-63✓	90-07-07	37-58-13	2.170✓	1.711	0	1.335	0	-137358.684	-72969.885	34.945	59.790895
226-63	226-62✓	89-52-53	307-51-06	21.287✓	13.062	-1	-16.808	0	-137345.623	-72986.693	19.472	254.323792
226-62	226-30✓	90-00-43	217-51-49	2.170✓	-1.713	0	-1.332	0	-137347.336	-72988.025	1.332	-2.281716
合計	測角数 = 4	360-00-00		46.910	0.000	0	0.000	0			倍面積	92.376476
											面積	46.1882380
											地積	46.18 ✓

299 [街区名 : 226]
 [地番 : 226 (12)]

点名	点名	内角	方向角	辺長	dx	*	dy	*	X	Y	DMD	2A
226-63	226-49✓		37-58-13						-137349.878	-72963.012		
226-49	226-28✓	89-56-38	307-54-51	21.307✓	13.093	0	-16.810	0	-137336.785	-72979.822	-16.810	-220.093330
226-28	226-62✓	89-56-58	217-51-49	11.194✓	-8.837	-1	-6.871	0	-137345.623	-72986.693	-40.491	357.859458
226-62	226-63✓	89-59-17	127-51-06	21.287✓	-13.062	1	16.808	0	-137358.684	-72969.885	-30.554	399.065794
226-63	226-49✓	90-07-07	37-58-13	11.171✓	8.806	0	6.873	0	-137349.878	-72963.012	-6.873	-60.523638
合計	測角数 = 4	360-00-00		64.959	0.000	0	0.000	0			倍面積	476.308284
											面積	238.1541420
											地積	238.15 ✓

<< H. 4 高丘葵地区 >>

* * 面積計算 (倍横距法) *					* * ワーク名: 226BL-9					
器械点	視準点	夾角	方向角	距離	緯距	経距	X座標	Y座標	倍横距	倍面積
226-35	226-1		217-51-49				-137373.520	-73008.382		
226-1	226-2	134-36-31	172-28-20	3.000	-2.974	0.393	-137376.494	-73007.989	0.393	-1.168782
226-2	226-21	135-23-06	127-51-26	18.765	-11.516	14.816	-137388.010	-72993.173	15.602	-179.672632
226-21	226-38	90-00-23	37-51-49	9.057	7.150	5.558	-137380.860	-72987.615	35.976	257.228400
226-38	226-35	90-00-00	307-51-49	20.900	12.828	-16.500	-137368.032	-73004.115	25.034	321.136152
226-35	226-1	90-00-00	217-51-49	6.952	-5.488	-4.267	-137373.520	-73008.382	4.267	-23.417296
									倍面積	374.105842
									面積	187.052921

<< H. 4 高丘葵地区 >>

* * 面積計算 (倍横距法) *					* * ワーク名: 226BL-11					
器械点	視準点	夾角	方向角	距離	緯距	経距	X座標	Y座標	倍横距	倍面積
226-28	226-30		217-51-49				-137347.336	-72988.025		
226-30	226-45	89-59-17	127-51-06	21.283	-13.059	16.805	-137360.395	-72971.220	16.805	-219.456495
226-45	226-49	90-07-07	37-58-13	13.341	10.517	8.208	-137349.878	-72963.012	41.818	439.799906
226-49	226-28	89-56-38	307-54-51	21.307	13.093	-16.810	-137336.785	-72979.822	33.216	434.897088
226-28	226-30	89-56-58	217-51-49	13.364	-10.551	-8.203	-137347.336	-72988.025	8.203	-86.549853
									倍面積	568.690646
									面積	284.345323

<< H. 4 高丘葵地区 >>

* * 面積計算 (倍横距法)					* * ワーク名: 226BL-13					
器械点	視準点	夾角	方向角	距離	緯距	経距	X座標	Y座標	倍横距	倍面積
226-27	226-28		217-51-49				-137336.785	-72979.822		
226-28	226-49	90-03-02	127-54-51	21.307	-13.093	16.810	-137349.878	-72963.012	16.810	-220.093330
226-49	226-50	179-42-59	127-37-50	1.296	-0.791	1.026	-137350.669	-72961.986	34.646	-27.404986
226-50	226-51	90-12-00	37-49-50	12.975	10.248	7.958	-137340.421	-72954.028	43.630	447.120240
226-51	226-27	90-03-38	307-53-28	22.595	13.877	-17.832	-137326.544	-72971.860	33.756	468.432012
226-27	226-28	89-58-21	217-51-49	12.972	-10.241	-7.962	-137336.785	-72979.822	7.962	-81.538842
									倍面積	586.515094
									面積	293.257547

<< H. 4 高丘葵地区 >>

* * 面積計算 (倍横距法)					* * ワーク名: 226BL-14					
器械点	視準点	夾角	方向角	距離	緯距	経距	X座標	Y座標	倍横距	倍面積
226-12	226-27		217-51-49				-137326.544	-72971.860		
226-27	226-52	90-01-39	127-53-28	12.343	-7.580	9.740	-137334.124	-72962.120	9.740	-73.829200
226-52	226-26	90-07-58	38-01-26	19.992	15.749	12.315	-137318.375	-72949.805	31.795	500.739455
226-26	226-11	89-53-35	307-55-01	8.882	5.458	-7.007	-137312.917	-72956.812	37.103	202.508174
226-11	226-12	134-56-01	262-51-02	4.974	-0.619	-4.935	-137313.536	-72961.747	25.161	-15.574659
226-12	226-27	135-00-47	217-51-49	16.477	-13.008	-10.113	-137326.544	-72971.860	10.113	-131.549904
									倍面積	482.293866
									面積	241.146933

座標面積計算書 (倍横距法)

299 [街区名 : 226]
 [地番 : 226 (14-1)]

点名	点名	内角	方向角	辺長	dx	*	dy	*	X	Y	DMD	2A
226-65	226-52		127-53-28						-137334.124	-72962.120		
226-52	226-26	90-07-58	38-01-26	19.992	15.749	0	12.315	0	-137318.375	-72949.805	12.315	193.948935
226-26	226-64	89-53-35	307-55-01	2.636	1.620	0	-2.080	1	-137316.755	-72951.884	22.551	36.532620
226-64	226-65	90-06-25	218-01-26	19.993	-15.750	0	-12.315	-1	-137332.505	-72964.200	8.156	-128.457000
226-65	226-52	89-52-02	127-53-28	2.636	-1.619	0	2.080	0	-137334.124	-72962.120	-2.080	3.367520
合計	測角数 = 4	360-00-00		45.257	0.000	0	0.000	0			倍面積	105.392075
											面積	52.6960375
											地積	52.69 ✓

299 [街区名 : 226]
 [地番 : 226 (14-2)]

点名	点名	内角	方向角	辺長	dx	*	dy	*	X	Y	DMD	2A
226-64	226-11		307-55-01						-137312.917	-72956.812		
226-11	226-12	134-56-01	262-51-02	4.974	-0.619	0	-4.935	0	-137313.536	-72961.747	-4.935	3.054765
226-12	226-27	135-00-47	217-51-49	16.477	-13.008	0	-10.113	0	-137326.544	-72971.860	-19.983	259.938864
226-27	226-65	90-01-39	127-53-28	9.706	-5.961	0	7.660	0	-137332.505	-72964.200	-22.436	133.740996
226-65	226-64	90-07-58	38-01-26	19.993	15.750	0	12.315	1	-137316.755	-72951.884	-2.460	-38.745000
226-64	226-11	89-53-35	307-55-01	6.246	3.838	0	-4.927	-1	-137312.917	-72956.812	4.928	18.913664
合計	測角数 = 5	540-00-00		57.396	0.000	0	0.000	0			倍面積	376.903289
											面積	188.4516445
											地積	188.45 ✓

<< H. 4 高丘葵地区 >>

* * 面積計算 (倍横距法) *					* * ワーク名: 226BL-15					
器械点	視準点	夾角	方向角	距離	緯距	経距	X座標	Y座標	倍横距	倍面積
226-26	226-52		218-01-26				-137334.124	-72962.120		
226-52	226-53	89-52-02	127-53-28	18.028	-11.072	14.228	-137345.196	-72947.892	14.228	-157.532416
226-53	226-10	90-02-24	37-55-52	19.984	15.762	12.284	-137329.434	-72935.608	40.740	642.143880
226-10	226-26	89-59-09	307-55-01	17.995	11.059	-14.197	-137318.375	-72949.805	38.827	429.387793
226-26	226-52	90-06-25	218-01-26	19.992	-15.749	-12.315	-137334.124	-72962.120	12.315	-193.948935
									倍面積	720.050322
									面積	360.025161