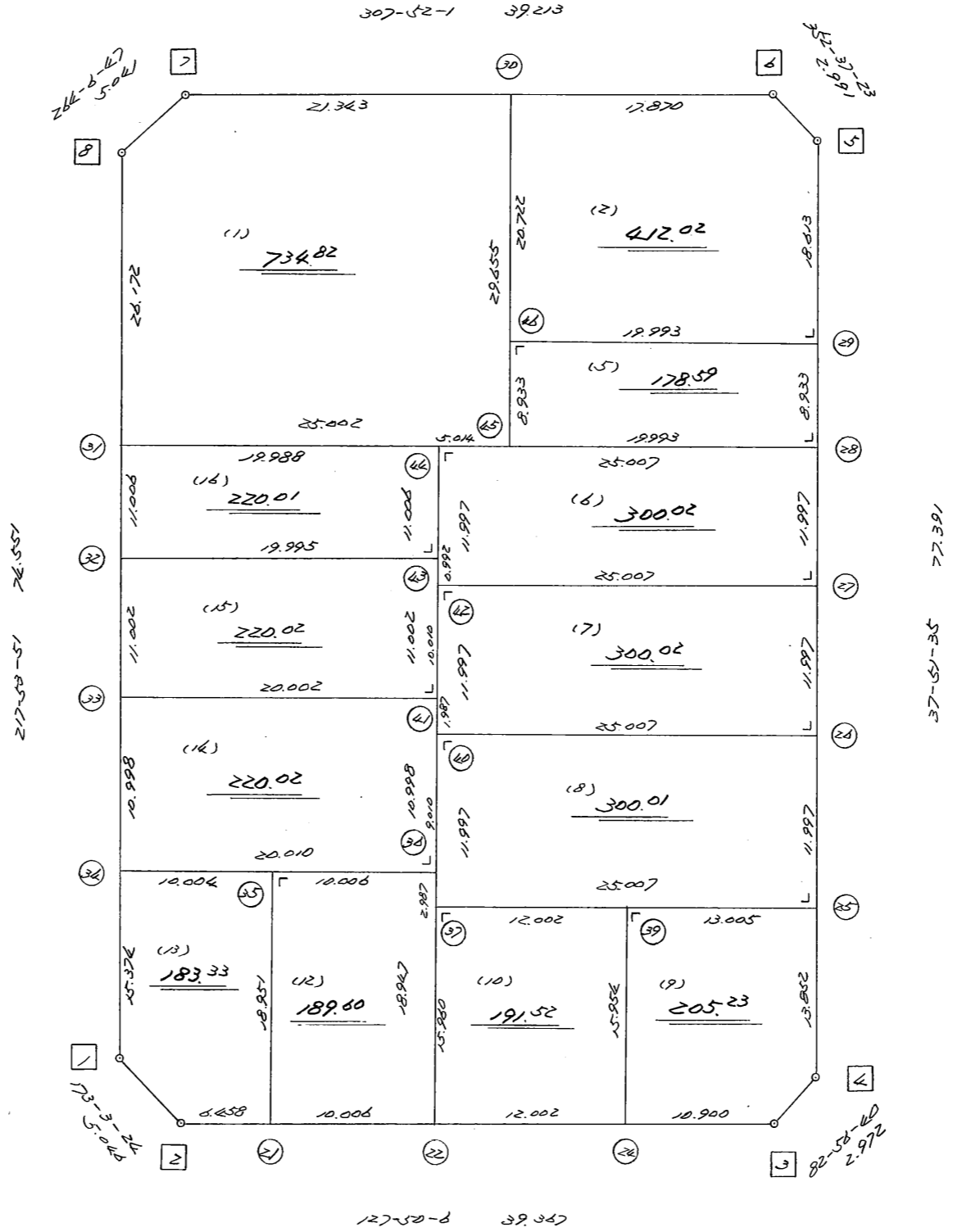


略 図

街区面積 = 455.89 m²
 画地面積 = 455.81
 差 積 = 0.08



高丘北3-102

街区点番号 1 ~ 8 筆界点番号 21 ~ 45 画地番号 (1) ~ (16)

<< H. 4 高丘葵地区 >>

※ ※ 面積計算 (倍横距法) ※ ※					ワーク名: 224BL					
器械点	視準点	夾角	方向角	距離	緯距	経距	X座標	Y座標	倍横距	倍面積
224-8	224-1		217-53-51				-137303.204	-72953.718		
224-1	224-2	135-09-33	173-03-24	5.046	-5.009	0.610	-137308.213	-72953.108	0.610	-3.055490
224-2	224-3	134-46-42	127-50-06	39.367	-24.147	31.091	-137332.360	-72922.017	32.311	-780.213717
224-3	224-4	135-06-34	82-56-40	2.972	0.365	2.949	-137331.995	-72919.068	66.351	24.218115
224-4	224-5	134-54-55	37-51-35	77.391	61.101	47.497	-137270.894	-72871.571	116.797	7136.413497
224-5	224-6	134-45-48	352-37-23	2.991	2.966	-0.384	-137267.928	-72871.955	163.910	486.157060
224-6	224-7	135-14-38	307-52-01	39.213	24.070	-30.956	-137243.858	-72902.911	132.570	3190.959900
224-7	224-8	136-14-46	264-06-47	5.041	-0.517	-5.014	-137244.375	-72907.925	96.600	-49.942200
224-8	224-1	133-47-04	217-53-51	74.551	-58.829	-45.793	-137303.204	-72953.718	45.793	-2693.956397
									倍面積	7310.580768
									面積	3655.290384

<< H. 4 高丘葵地区 >>

* * 面積計算 (倍横距法) *					* * ワーク名: 224BL-1					
器械点	視準点	夾角	方向角	距離	緯距	経距	X座標	Y座標	倍横距	倍面積
224-8	224-31		217-53-51				-137265.028	-72924.001		
224-31	224-45	89-57-44	127-51-35	25.002	-15.344	19.739	-137280.372	-72904.262	19.739	-302.875216
224-45	224-30	90-00-00	37-51-35	29.655	23.413	18.200	-137256.959	-72886.062	57.678	1350.415014
224-30	224-7	90-00-26	307-52-01	21.343	13.101	-16.849	-137243.858	-72902.911	59.029	773.338929
224-7	224-8	136-14-46	264-06-47	5.041	-0.517	-5.014	-137244.375	-72907.925	37.166	-19.214822
224-8	224-31	133-47-04	217-53-51	26.172	-20.653	-16.076	-137265.028	-72924.001	16.076	-332.017628
									倍面積	1469.646277
									面積	734.8231385

<< H. 4 高丘葵地区 >>

* * 面積計算 (倍横距法) *					* * ワーク名: 224BL-2					
器械点	視準点	夾角	方向角	距離	緯距	経距	X座標	Y座標	倍横距	倍面積
224-30	224-46		217-51-35				-137273.319	-72898.779		
224-46	224-29	90-00-00	127-51-35	19.993	-12.271	15.784	-137285.590	-72882.995	15.784	-193.685464
224-29	224-5	90-00-00	37-51-35	18.613	14.696	11.424	-137270.894	-72871.571	42.992	631.810432
224-5	224-6	134-45-48	352-37-23	2.991	2.966	-0.384	-137267.928	-72871.955	54.032	160.258912
224-6	224-30	135-14-38	307-52-01	17.870	10.969	-14.107	-137256.959	-72886.062	39.541	433.725229
224-30	224-46	89-59-34	217-51-35	20.722	-16.360	-12.717	-137273.319	-72898.779	12.717	-208.050120
									倍面積	824.058989
									面積	412.0294945

<< H. 4 高丘葵地区 >>

* * 面積計算 (倍横距法) *					* * ワーク名: 224BL-5					
器械点	視準点	夾角	方向角	距離	緯距	経距	X座標	Y座標	倍横距	倍面積
224-46	224-45		217-51-35				-137280.372	-72904.262		
224-45	224-28	90-00-00	127-51-35	19.993	-12.270	15.785	-137292.642	-72888.477	15.785	-193.681950
224-28	224-29	90-00-00	37-51-35	8.933	7.052	5.482	-137285.590	-72882.995	37.052	261.290704
224-29	224-46	90-00-00	307-51-35	19.993	12.271	-15.784	-137273.319	-72898.779	26.750	328.249250
224-46	224-45	90-00-00	217-51-35	8.933	-7.053	-5.483	-137280.372	-72904.262	5.483	-38.671599
									倍面積	357.186405
									面積	178.5932025

<< H. 4 高丘葵地区 >>

* * 面積計算 (倍横距法) *					* * ワーク名: 224BL-6					
器械点	視準点	夾角	方向角	距離	緯距	経距	X座標	Y座標	倍横距	倍面積
224-44	224-42		217-51-35				-137286.767	-72915.584		
224-42	224-27	90-00-00	127-51-35	25.007	-15.348	19.744	-137302.115	-72895.840	19.744	-303.030912
224-27	224-28	90-00-00	37-51-35	11.997	9.473	7.363	-137292.642	-72888.477	46.851	443.819523
224-28	224-44	90-00-00	307-51-35	25.007	15.347	-19.744	-137277.295	-72908.221	34.470	529.011090
224-44	224-42	90-00-00	217-51-35	11.997	-9.472	-7.363	-137286.767	-72915.584	7.363	-69.742336
									倍面積	600.057365
									面積	300.0286825

<< H. 4 高丘葵地区 >>

* * 面積計算 (倍横距法) *					* * ワーク名: 224BL-7					
器械点	視準点	夾角	方向角	距離	緯距	経距	X座標	Y座標	倍横距	倍面積
224-42	224-40		217-51-35				-137296.239	-72922.947		
224-40	224-26	90-00-00	127-51-35	25.007	-15.348	19.743	-137311.587	-72903.204	19.743	-303.015564
224-26	224-27	90-00-00	37-51-35	11.997	9.472	7.364	-137302.115	-72895.840	46.850	443.763200
224-27	224-42	90-00-00	307-51-35	25.007	15.348	-19.744	-137286.767	-72915.584	34.470	529.045560
224-42	224-40	90-00-00	217-51-35	11.997	-9.472	-7.363	-137296.239	-72922.947	7.363	-69.742336
									倍面積	600.050860
									面積	300.025430

<< H. 4 高丘葵地区 >>

* * 面積計算 (倍横距法) *					* * ワーク名: 224BL-8					
器械点	視準点	夾角	方向角	距離	緯距	経距	X座標	Y座標	倍横距	倍面積
224-40	224-37		217-51-35				-137305.711	-72930.310		
224-37	224-25	90-00-00	127-51-35	25.007	-15.348	19.743	-137321.059	-72910.567	19.743	-303.015564
224-25	224-26	90-00-00	37-51-35	11.997	9.472	7.363	-137311.587	-72903.204	46.849	443.753728
224-26	224-40	90-00-00	307-51-35	25.007	15.348	-19.743	-137296.239	-72922.947	34.469	529.030212
224-40	224-37	90-00-00	217-51-35	11.997	-9.472	-7.363	-137305.711	-72930.310	7.363	-69.742336
									倍面積	600.026040
									面積	300.013020

<< H. 4 高丘葵地区 >>

* * 面積計算 (倍横距法) *					* * ワーク名: 224BL-9					
器械点	視準点	夾角	方向角	距離	緯距	経距	X座標	Y座標	倍横距	倍面積
224-39	224-24		217-51-35				-137325.674	-72930.626		
224-24	224-3	89-58-31	127-50-06	10.900	-6.686	8.609	-137332.360	-72922.017	8.609	-57.559774
224-3	224-4	135-06-34	82-56-40	2.972	0.365	2.949	-137331.995	-72919.068	20.167	7.360955
224-4	224-25	134-54-55	37-51-35	13.852	10.936	8.501	-137321.059	-72910.567	31.617	345.763512
224-25	224-39	90-00-00	307-51-35	13.005	7.981	-10.267	-137313.078	-72920.834	29.851	238.240831
224-39	224-24	90-00-00	217-51-35	15.954	-12.596	-9.792	-137325.674	-72930.626	9.792	-123.340032
									倍面積	410.465492
									面積	205.232746

<< H. 4 高丘葵地区 >>

* * 面積計算 (倍横距法) *					* * ワーク名: 224BL-10					
器械点	視準点	夾角	方向角	距離	緯距	経距	X座標	Y座標	倍横距	倍面積
224-37	224-22		217-51-35				-137318.312	-72940.105		
224-22	224-24	89-58-31	127-50-06	12.002	-7.362	9.479	-137325.674	-72930.626	9.479	-69.784398
224-24	224-39	90-01-29	37-51-35	15.954	12.596	9.792	-137313.078	-72920.834	28.750	362.135000
224-39	224-37	90-00-00	307-51-35	12.002	7.367	-9.476	-137305.711	-72930.310	29.066	214.129222
224-37	224-22	90-00-00	217-51-35	15.960	-12.601	-9.795	-137318.312	-72940.105	9.795	-123.426795
									倍面積	383.053029
									面積	191.5265145

<< H. 4 高丘葵地区 >>

* * 面積計算 (倍横距法) *					ワーク名: 224BL-12					
器械点	視準点	夾角	方向角	距離	緯距	経距	X座標	Y座標	倍横距	倍面積
224-35	224-21		217-51-35				-137312.174	-72948.008		
224-21	224-22	89-58-31	127-50-06	10.006	-6.138	7.903	-137318.312	-72940.105	7.903	-48.508614
224-22	224-36	90-01-29	37-51-35	18.947	14.959	11.628	-137303.353	-72928.477	27.434	410.385206
224-36	224-35	90-00-00	307-51-35	10.006	6.141	-7.900	-137297.212	-72936.377	31.162	191.365842
224-35	224-21	90-00-00	217-51-35	18.951	-14.962	-11.631	-137312.174	-72948.008	11.631	-174.023022
									倍面積	379.219412
									面積	189.609706

<< H. 4 高丘葵地区 >>

* * 面積計算 (倍横距法) *					* * ワーク名: 224BL-13					
器械点	視準点	夾角	方向角	距離	緯距	経距	X座標	Y座標	倍横距	倍面積
224-34	224-1		217-53-51				-137303.204	-72953.718		
224-1	224-2	135-09-33	173-03-24	5.046	-5.009	0.610	-137308.213	-72953.108	0.610	-3.055490
224-2	224-21	134-46-42	127-50-06	6.458	-3.961	5.100	-137312.174	-72948.008	6.320	-25.033520
224-21	224-35	90-01-29	37-51-35	18.951	14.962	11.631	-137297.212	-72936.377	23.051	344.889062
224-35	224-34	90-00-00	307-51-35	10.004	6.139	-7.898	-137291.073	-72944.275	26.784	164.426976
224-34	224-1	90-02-16	217-53-51	15.374	-12.131	-9.443	-137303.204	-72953.718	9.443	-114.553033
									倍面積	366.673995
									面積	183.3369975

<< H. 4 高丘葵地区 >>

* * 面積計算 (倍横距法) *					* * ワーク名: 224BL-14					
器械点	視準点	夾角	方向角	距離	緯距	経距	X座標	Y座標	倍横距	倍面積
224-33	224-34		217-53-51				-137291.073	-72944.275		
224-34	224-36	89-57-44	127-51-35	20.010	-12.280	15.798	-137303.353	-72928.477	15.798	-193.999440
224-36	224-41	90-00-00	37-51-35	10.998	8.683	6.750	-137294.670	-72921.727	38.346	332.958318
224-41	224-33	90-00-00	307-51-35	20.002	12.276	-15.792	-137282.394	-72937.519	29.304	359.735904
224-33	224-34	90-02-16	217-53-51	10.998	-8.679	-6.756	-137291.073	-72944.275	6.756	-58.635324
									倍面積	440.059458
									面積	220.029729

<< H. 4 高丘葵地区 >>

* * 面積計算 (倍横距法) * *					ワーク名: 224BL-15					
器械点	視準点	夾角	方向角	距離	緯距	経距	X座標	Y座標	倍横距	倍面積
224-32	224-33		217-53-51				-137282.394	-72937.519		
224-33	224-41	89-57-44	127-51-35	20.002	-12.276	15.792	-137294.670	-72921.727	15.792	-193.862592
224-41	224-43	90-00-00	37-51-35	11.002	8.686	6.752	-137285.984	-72914.975	38.336	332.986496
224-43	224-32	90-00-00	307-51-35	19.995	12.272	-15.787	-137273.712	-72930.762	29.301	359.581872
224-32	224-33	90-02-16	217-53-51	11.002	-8.682	-6.757	-137282.394	-72937.519	6.757	-58.664274
									倍面積	440.041502
									面積	220.020751

<< H. 4 高丘葵地区 >>

* * 面積計算 (倍横距法) * *					ワーク名: 224BL-16					
器械点	視準点	夾角	方向角	距離	緯距	経距	X座標	Y座標	倍横距	倍面積
224-31	224-32		217-53-51				-137273.712	-72930.762		
224-32	224-43	89-57-44	127-51-35	19.995	-12.272	15.787	-137285.984	-72914.975	15.787	-193.738064
224-43	224-44	90-00-00	37-51-35	11.006	8.689	6.754	-137277.295	-72908.221	38.328	333.031992
224-44	224-31	90-00-00	307-51-35	19.988	12.267	-15.780	-137265.028	-72924.001	29.302	359.447634
224-31	224-32	90-02-16	217-53-51	11.006	-8.684	-6.761	-137273.712	-72930.762	6.761	-58.712524
									倍面積	440.029038
									面積	220.014519