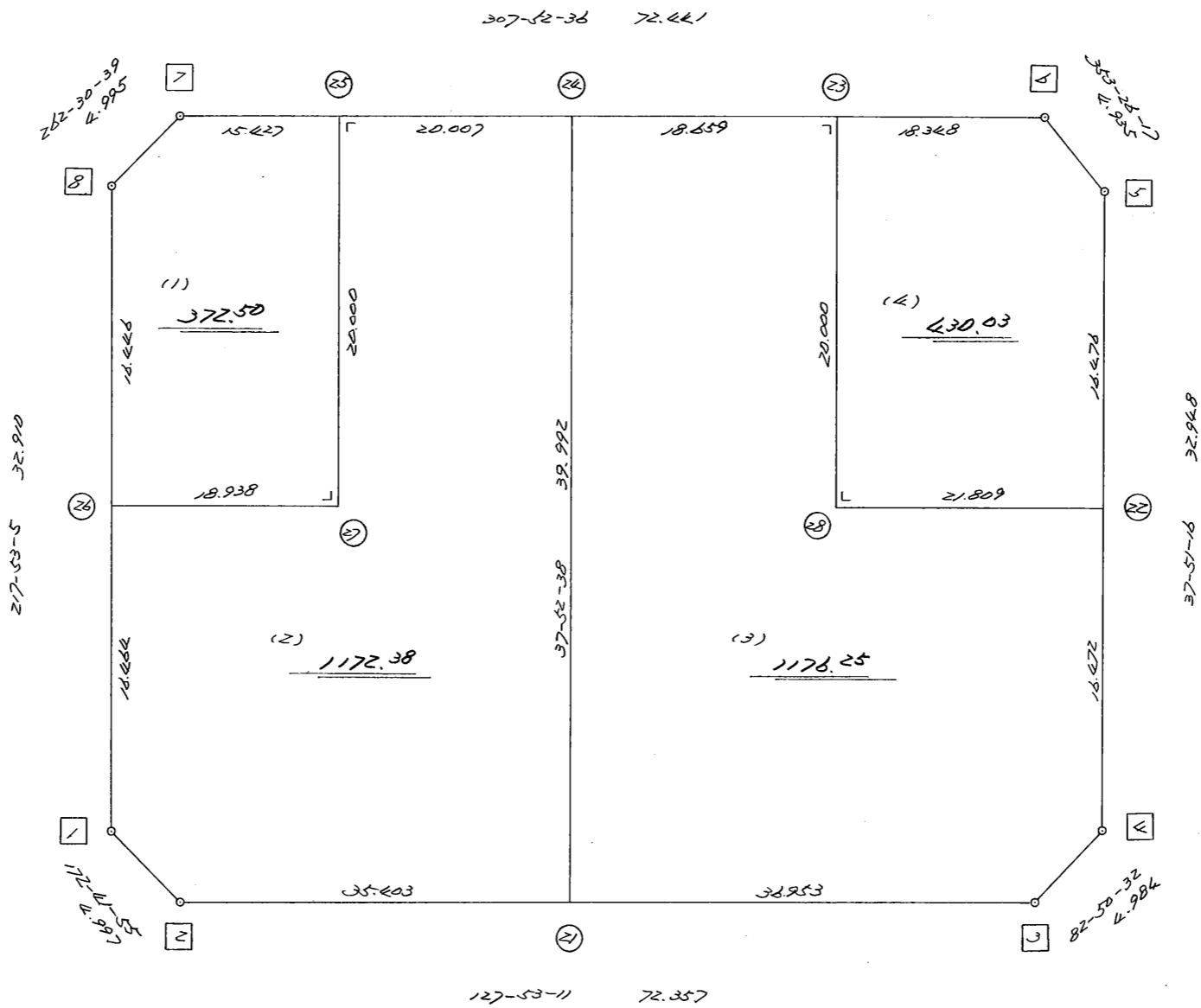


略 図

街区面積 = 3141.14 m²
 画地面積 = 3141.14
 差 積 = 0.00



高丘北3-103

街区点番号 1 ~ 8

筆界点番号 (21) ~ (28)

画地番号 (1) ~ (4)

<< H. 4 高丘葵地区 >>

* * 面積計算 (倍横距法) *					* * ワーク名: 223BL					
器械点	視準点	夾角	方向角	距離	緯距	経距	X座標	Y座標	倍横距	倍面積
223-8	223-1		217-53-05				-137217.944	-72995.625		
223-1	223-2	134-48-50	172-41-55	4.997	-4.956	0.635	-137222.900	-72994.990	0.635	-3.147060
223-2	223-3	135-11-16	127-53-11	72.357	-44.434	57.106	-137267.334	-72937.884	58.376	-2593.879184
223-3	223-4	134-57-21	82-50-32	4.984	0.621	4.945	-137266.713	-72932.939	120.427	74.785167
223-4	223-5	135-00-44	37-51-16	32.948	26.015	20.219	-137240.698	-72912.720	145.591	3787.549865
223-5	223-6	135-35-01	353-26-17	4.935	4.903	-0.564	-137235.795	-72913.284	165.246	810.201138
223-6	223-7	134-26-19	307-52-36	72.441	44.476	-57.180	-137191.319	-72970.464	107.502	4781.258952
223-7	223-8	134-38-03	262-30-39	4.995	-0.651	-4.952	-137191.970	-72975.416	45.370	-29.535870
223-8	223-1	135-22-26	217-53-05	32.910	-25.974	-20.209	-137217.944	-72995.625	20.209	-524.908566
									倍面積	6302.324442
									面積	3151.162221

<< H. 4 高丘葵地区 >>

* * 面積計算 (倍横距法) *					* * ワーク名: 223BL-1					
器械点	視準点	夾角	方向角	距離	緯距	経距	X座標	Y座標	倍横距	倍面積
223-8	223-26		217-53-05				-137204.950	-72985.515		
223-26	223-27	89-59-31	127-52-36	18.938	-11.627	14.949	-137216.577	-72970.566	14.949	-173.812023
223-27	223-25	90-00-00	37-52-36	20.000	15.787	12.279	-137200.790	-72958.287	42.177	665.848299
223-25	223-7	90-00-00	307-52-36	15.427	9.471	-12.177	-137191.319	-72970.464	42.279	400.424409
223-7	223-8	134-38-03	262-30-39	4.995	-0.651	-4.952	-137191.970	-72975.416	25.150	-16.372650
223-8	223-26	135-22-26	217-53-05	16.446	-12.980	-10.099	-137204.950	-72985.515	10.099	-131.085020
									倍面積	745.003015
									面積	372.5015075

<< H. 4 高丘葵地区 >>

* * 面積計算 (倍横距法) *					* * ワーク名: 223BL-2					
器械点	視準点	夾角	方向角	距離	緯距	経距	X座標	Y座標	倍横距	倍面積
223-26	223-1		217-53-05				-137217.944	-72995.625		
223-1	223-2	134-48-50	172-41-55	4.997	-4.956	0.635	-137222.900	-72994.990	0.635	-3.147060
223-2	223-21	135-11-16	127-53-11	35.403	-21.741	27.941	-137244.641	-72967.049	29.211	-635.076351
223-21	223-24	89-59-27	37-52-38	39.992	31.567	24.554	-137213.074	-72942.495	81.706	2579.213302
223-24	223-25	89-59-58	307-52-36	20.007	12.284	-15.792	-137200.790	-72958.287	90.468	1111.308912
223-25	223-27	90-00-00	217-52-36	20.000	-15.787	-12.279	-137216.577	-72970.566	62.397	-985.061439
223-27	223-26	270-00-00	307-52-36	18.938	11.627	-14.949	-137204.950	-72985.515	35.169	408.909963
223-26	223-1	90-00-29	217-53-05	16.464	-12.994	-10.110	-137217.944	-72995.625	10.110	-131.369340
									倍面積	2344.777987
									面積	1172.3889935

<< H. 4 高丘葵地区 >>

* * 面積計算 (倍横距法) *					* * ワーク名: 223BL-3					
器械点	視準点	夾角	方向角	距離	緯距	経距	X座標	Y座標	倍横距	倍面積
223-24	223-21		217-52-38				-137244.641	-72967.049		
223-21	223-3	90-00-33	127-53-11	36.953	-22.693	29.165	-137267.334	-72937.884	29.165	-661.841345
223-3	223-4	134-57-21	82-50-32	4.984	0.621	4.945	-137266.713	-72932.939	63.275	39.293775
223-4	223-22	135-00-44	37-51-16	16.472	13.006	10.108	-137253.707	-72922.831	78.328	1018.733968
223-22	223-28	90-01-20	307-52-36	21.809	13.390	-17.215	-137240.317	-72940.046	71.221	953.649190
223-28	223-23	270-00-00	37-52-36	20.000	15.787	12.280	-137224.530	-72927.766	66.286	1046.457082
223-23	223-24	90-00-00	307-52-36	18.659	11.456	-14.729	-137213.074	-72942.495	63.837	731.316672
223-24	223-21	90-00-02	217-52-38	39.992	-31.567	-24.554	-137244.641	-72967.049	24.554	-775.096118
									倍面積	2352.513224
									面積	1176.256612

<< H. 4 高丘葵地区 >>

* * 面積計算 (倍横距法) *					* * ワーク名: 223BL-4					
器械点	視準点	夾角	方向角	距離	緯距	経距	X座標	Y座標	倍横距	倍面積
223-23	223-28		217-52-36				-137240.317	-72940.046		
223-28	223-22	90-00-00	127-52-36	21.809	-13.390	17.215	-137253.707	-72922.831	17.215	-230.508850
223-22	223-5	89-58-40	37-51-16	16.476	13.009	10.111	-137240.698	-72912.720	44.541	579.433869
223-5	223-6	135-35-01	353-26-17	4.935	4.903	-0.564	-137235.795	-72913.284	54.088	265.193464
223-6	223-23	134-26-19	307-52-36	18.348	11.265	-14.482	-137224.530	-72927.766	39.042	439.808130
223-23	223-28	90-00-00	217-52-36	20.000	-15.787	-12.280	-137240.317	-72940.046	12.280	-193.864360
									倍面積	860.062253
									面積	430.0311265