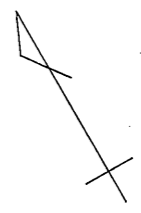
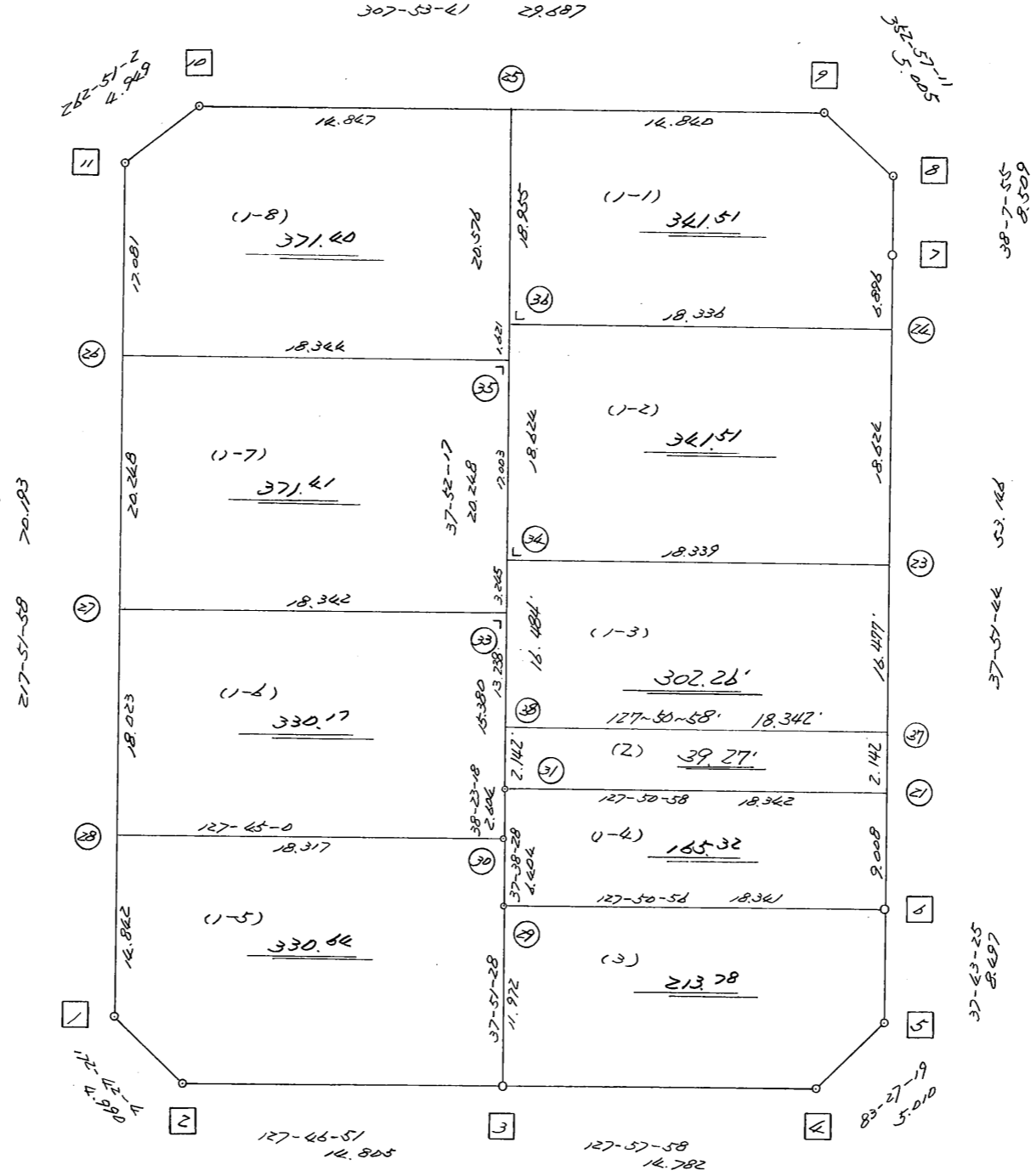


略 図

街区面積 =  $\geq 897.31$  m<sup>2</sup>  
 画地面積 =  $\geq 897.29$   
 差 積 =  $\pm 0.02$

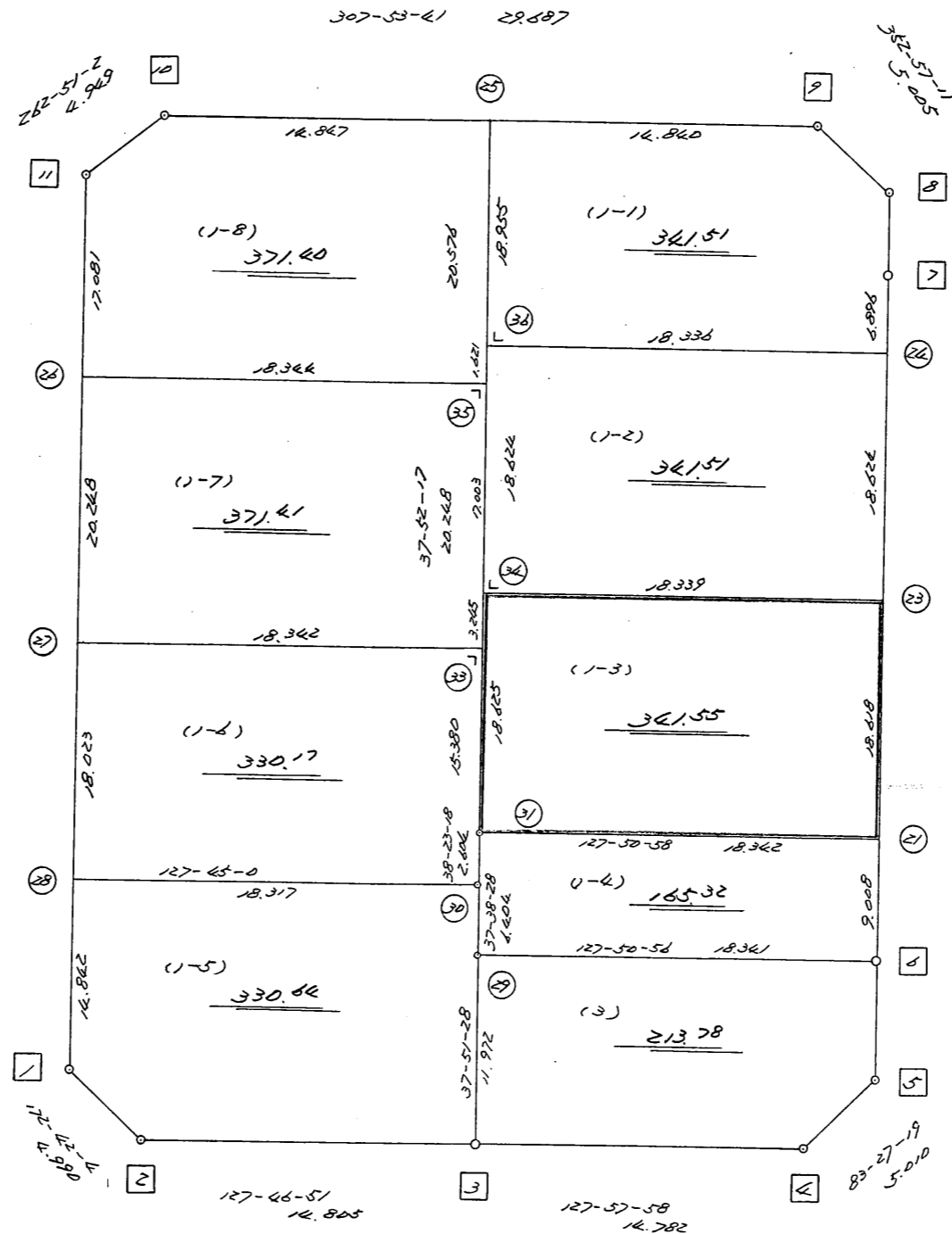


高丘北3-104

街区点番号 1 ~ 11 筆界点番号 21 ~ 38 画地番号 ( 1 ) ~ ( 3 )

略 図

街区面積 =  $2,807.31$  m<sup>2</sup>  
 画地面積 =  $2,807.29$   
 差 積 =  $0.02$



217-51-58 20.193

37-43-25 48.497  
 37-51-44 53.166  
 37-52-17 20.268



街区点番号 1 - 11

境界点番号 21 - 24

画地番号 (1) - (8)

不 二 番 台 三 十 七 号 八 丁 地 区 画 地 圖

<< H. 4 高丘葵地区 >>

* * 面積計算 (倍横距法) *					ワーク名: 222BL					
器械点	視準点	夾角	方向角	距離	緯距	経距	X座標	Y座標	倍横距	倍面積
222-11	222-1		217-51-58				-137309.884	-73012.993		
222-1	222-2	134-50-06	172-42-04	4.990	-4.950	0.634	-137314.834	-73012.359	0.634	-3.138300
222-2	222-3	135-04-47	127-46-51	14.805	-9.070	11.701	-137323.904	-73000.658	12.969	-117.628830
222-3	222-4	180-11-07	127-57-58	14.782	-9.094	11.654	-137332.998	-72989.004	36.324	-330.330456
222-4	222-5	135-29-21	83-27-19	5.010	0.571	4.977	-137332.427	-72984.027	52.955	30.237305
222-5	222-6	134-16-06	37-43-25	8.497	6.721	5.199	-137325.706	-72978.828	63.131	424.303451
222-6	222-7	180-08-19	37-51-44	53.146	41.958	32.619	-137283.748	-72946.209	100.949	4235.618142
222-7	222-8	180-16-11	38-07-55	8.509	6.693	5.254	-137277.055	-72940.955	138.822	929.135646
222-8	222-9	134-49-16	352-57-11	5.005	4.967	-0.614	-137272.088	-72941.569	143.462	712.575754
222-9	222-10	134-56-30	307-53-41	29.687	18.234	-23.427	-137253.854	-72964.996	119.421	2177.522514
222-10	222-11	134-57-21	262-51-02	4.949	-0.616	-4.911	-137254.470	-72969.907	91.083	-56.107128
222-11	222-1	135-00-56	217-51-58	70.193	-55.414	-43.086	-137309.884	-73012.993	43.086	-2387.567604
									倍面積	5614.620494
									面積	2807.310247

<< H. 4 高丘葵地区 >>

* * 面積計算 (倍横距法) *					* * ワーク名: 222BL-1-1					
器械点	視準点	夾角	方向角	距離	緯距	経距	X座標	Y座標	倍横距	倍面積
222-25	222-36		217-52-17				-137277.936	-72964.916		
222-36	222-24	90-00-00	127-52-17	18.336	-11.256	14.474	-137289.192	-72950.442	14.474	-162.919344
222-24	222-7	89-59-27	37-51-44	6.896	5.444	4.233	-137283.748	-72946.209	33.181	180.637364
222-7	222-8	180-16-11	38-07-55	8.509	6.693	5.254	-137277.055	-72940.955	42.668	285.576924
222-8	222-9	134-49-16	352-57-11	5.005	4.967	-0.614	-137272.088	-72941.569	47.308	234.978836
222-9	222-25	134-56-30	307-53-41	14.840	9.115	-11.711	-137262.973	-72953.280	34.983	318.870045
222-25	222-36	89-58-36	217-52-17	18.955	-14.963	-11.636	-137277.936	-72964.916	11.636	-174.109468
									倍面積	683.034357
									面積	341.5171785

<< H. 4 高丘葵地区 >>

* * 面積計算 (倍横距法) *					* * ワーク名: 222BL-1-2					
器械点	視準点	夾角	方向角	距離	緯距	経距	X座標	Y座標	倍横距	倍面積
222-36	222-34		217-52-17				-137292.637	-72976.349		
222-34	222-23	90-00-00	127-52-17	18.339	-11.259	14.477	-137303.896	-72961.872	14.477	-162.996543
222-23	222-24	89-59-27	37-51-44	18.624	14.704	11.430	-137289.192	-72950.442	40.384	593.806336
222-24	222-36	90-00-33	307-52-17	18.336	11.256	-14.474	-137277.936	-72964.916	37.340	420.299040
222-36	222-34	90-00-00	217-52-17	18.624	-14.701	-11.433	-137292.637	-72976.349	11.433	-168.076533
									倍面積	683.032300
									面積	341.516150

座標面積計算書 (倍横距法)

296 [ 街区名 : 222 ]  
 [ 地番 : 222(1-3) ]

点名	点名	内角	方向角	辺長	dx	*	dy	*	X	Y	DMD	2A
222-23	222-34✓		307-52-17						-137292.637	-72976.349		
222-34	222-38✓	90-00-00	217-52-17	16.484✓	-13.012	-1	-10.119	0	-137305.650	-72986.468	-10.119	131.678547
222-38	222-37✓	89-58-41	127-50-58	18.342✓	-11.254	0	14.483	0	-137316.904	-72971.985	-5.755	64.766770
222-37	222-23✓	90-00-46	37-51-44	16.477✓	13.008	0	10.113	0	-137303.896	-72961.872	18.841	245.083728
222-23	222-34✓	90-00-33	307-52-17	18.339✓	11.258	1	-14.477	0	-137292.637	-72976.349	14.477	162.996543
合計	測角数 = 4	360-00-00		69.642	0.000	0	0.000	0			倍面積	604.525588
											面積	302.2627940
											地積	302.26✓

<< H. 4 高丘葵地区 >>

* * 面積計算 (倍横距法) *					* * ワーク名: 222BL-1-3					
器械点	視準点	夾角	方向角	距離	緯距	経距	X座標	Y座標	倍横距	倍面積
222-34	222-31		217-52-17				-137307.340	-72987.783		
222-31	222-21	89-58-41	127-50-58	18.342	-11.255	14.484	-137318.595	-72973.299	14.484	-163.017420
222-21	222-23	90-00-46	37-51-44	18.618	14.699	11.427	-137303.896	-72961.872	40.395	593.766105
222-23	222-34	90-00-33	307-52-17	18.339	11.259	-14.477	-137292.637	-72976.349	37.345	420.467355
222-34	222-31	90-00-00	217-52-17	18.625	-14.703	-11.434	-137307.340	-72987.783	11.434	-168.114102
									倍面積	683.101938
									面積	341.550969

<< H. 4 高丘葵地区 >>

* * 面積計算 (倍横距法) *					* * ワーク名: 222BL-1-4					
器械点	視準点	夾角	方向角	距離	緯距	経距	X座標	Y座標	倍横距	倍面積
222-30	222-29		217-38-28				-137314.452	-72993.311		
222-29	222-6	90-12-28	127-50-56	18.341	-11.254	14.483	-137325.706	-72978.828	14.483	-162.991682
222-6	222-21	90-00-48	37-51-44	9.008	7.111	5.529	-137318.595	-72973.299	34.495	245.293945
222-21	222-31	89-59-14	307-50-58	18.342	11.255	-14.484	-137307.340	-72987.783	25.540	287.452700
222-31	222-30	90-32-20	218-23-18	2.604	-2.041	-1.617	-137309.381	-72989.400	9.439	-19.264999
222-30	222-29	179-15-10	217-38-28	6.404	-5.071	-3.911	-137314.452	-72993.311	3.911	-19.832681
									倍面積	330.657283
									面積	165.3286415

<< H. 4 高丘葵地区 >>

* * 面積計算 (倍横距法) *					* * ワーク名: 222BL-1-5					
器械点	視準点	夾角	方向角	距離	緯距	経距	X座標	Y座標	倍横距	倍面積
222-28	222-1		217-51-58				-137309.884	-73012.993		
222-1	222-2	134-50-06	172-42-04	4.990	-4.950	0.634	-137314.834	-73012.359	0.634	-3.138300
222-2	222-3	135-04-47	127-46-51	14.805	-9.070	11.701	-137323.904	-73000.658	12.969	-117.628830
222-3	222-29	90-04-37	37-51-28	11.972	9.452	7.347	-137314.452	-72993.311	32.017	302.624684
222-29	222-30	179-47-00	37-38-28	6.404	5.071	3.911	-137309.381	-72989.400	43.275	219.447525
222-30	222-28	90-06-32	307-45-00	18.317	11.214	-14.483	-137298.167	-73003.883	32.703	366.731442
222-28	222-1	90-06-58	217-51-58	14.842	-11.717	-9.110	-137309.884	-73012.993	9.110	-106.741870
									倍面積	661.294651
									面積	330.6473255

<< H. 4 高丘葵地区 >>

* * 面積計算 (倍横距法) *					* * ワーク名: 222BL-1-6					
器械点	視準点	夾角	方向角	距離	緯距	経距	X座標	Y座標	倍横距	倍面積
222-27	222-28		217-51-58				-137298.167	-73003.883		
222-28	222-30	89-53-02	127-45-00	18.317	-11.214	14.483	-137309.381	-72989.400	14.483	-162.412362
222-30	222-31	90-38-18	38-23-18	2.604	2.041	1.617	-137307.340	-72987.783	30.583	62.419903
222-31	222-33	179-28-59	37-52-17	15.380	12.141	9.442	-137295.199	-72978.341	41.642	505.575522
222-33	222-27	90-00-00	307-52-17	18.342	11.260	-14.479	-137283.939	-72992.820	36.605	412.172300
222-27	222-28	89-59-41	217-51-58	18.023	-14.228	-11.063	-137298.167	-73003.883	11.063	-157.404364
									倍面積	660.350999
									面積	330.1754995

<< H. 4 高丘葬地区 >>

* * 面積計算 (倍横距法) *					* * ワーク名: 222BL-1-7					
器械点	視準点	夾角	方向角	距離	緯距	経距	X座標	Y座標	倍横距	倍面積
222-26	222-27		217-51-58				-137283.939	-72992.820		
222-27	222-33	90-00-19	127-52-17	18.342	-11.260	14.479	-137295.199	-72978.341	14.479	-163.033540
222-33	222-35	90-00-00	37-52-17	20.248	15.983	12.430	-137279.216	-72965.911	41.388	661.504404
222-35	222-26	90-00-00	307-52-17	18.344	11.262	-14.481	-137267.954	-72980.392	39.337	443.013294
222-26	222-27	89-59-41	217-51-58	20.248	-15.985	-12.428	-137283.939	-72992.820	12.428	-198.661580
									倍面積	742.822578
									面積	371.411289

<< H. 4 高丘葬地区 >>

* * 面積計算 (倍横距法) *					* * ワーク名: 222BL-1-8					
器械点	視準点	夾角	方向角	距離	緯距	経距	X座標	Y座標	倍横距	倍面積
222-11	222-26		217-51-58				-137267.954	-72980.392		
222-26	222-35	90-00-19	127-52-17	18.344	-11.262	14.481	-137279.216	-72965.911	14.481	-163.085022
222-35	222-25	90-00-00	37-52-17	20.576	16.243	12.631	-137262.973	-72953.280	41.593	675.595099
222-25	222-10	90-01-24	307-53-41	14.847	9.119	-11.716	-137253.854	-72964.996	42.508	387.630452
222-10	222-11	134-57-21	262-51-02	4.949	-0.616	-4.911	-137254.470	-72969.907	25.881	-15.942696
222-11	222-26	135-00-56	217-51-58	17.081	-13.484	-10.485	-137267.954	-72980.392	10.485	-141.379740
									倍面積	742.818093
									面積	371.4090465



座標面積計算書 (倍横距法)

296 [ 街区名 : 222 ]  
 [ 地番 : 222 (2) ]

点名	点名	内角	方向角	辺長	dx	*	dy	*	X	Y	DMD	2A
222-38	222-31		217-52-17						-137307.340	-72987.783		
222-31	222-21	89-58-41	127-50-58	18.342	-11.254	-1	14.483	1	-137318.595	-72973.299	14.484	-163.017420
222-21	222-37	90-00-46	37-51-44	2.142	1.691	0	1.315	-1	-137316.904	-72971.985	30.282	51.206862
222-37	222-38	89-59-14	307-50-58	18.342	11.254	0	-14.483	0	-137305.650	-72986.468	17.113	192.589702
222-38	222-31	90-01-19	217-52-17	2.142	-1.691	1	-1.315	0	-137307.340	-72987.783	1.315	-2.222350
合計	測角数 = 4	360-00-00		40.968	0.000	0	0.000	0			倍面積	78.556794
											面積	39.2783970
											地積	39.27 ✓

<< H. 4 高丘葵地区 >>

* * 面積計算 (倍横距法) *					ワーク名: 222BL-3					
器械点	視準点	夾角	方向角	距離	緯距	経距	X座標	Y座標	倍横距	倍面積
222-29	222-3		217-51-28				-137323.904	-73000.658		
222-3	222-4	90-06-30	127-57-58	14.782	-9.094	11.654	-137332.998	-72989.004	11.654	-105.981476
222-4	222-5	135-29-21	83-27-19	5.010	0.571	4.977	-137332.427	-72984.027	28.285	16.150735
222-5	222-6	134-16-06	37-43-25	8.497	6.721	5.199	-137325.706	-72978.828	38.461	258.496381
222-6	222-29	90-07-31	307-50-56	18.341	11.254	-14.483	-137314.452	-72993.311	29.177	328.357958
222-29	222-3	90-00-32	217-51-28	11.972	-9.452	-7.347	-137323.904	-73000.658	7.347	-69.443844
									倍面積	427.579754
									面積	213.789877