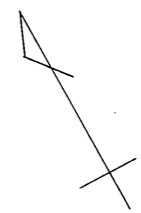
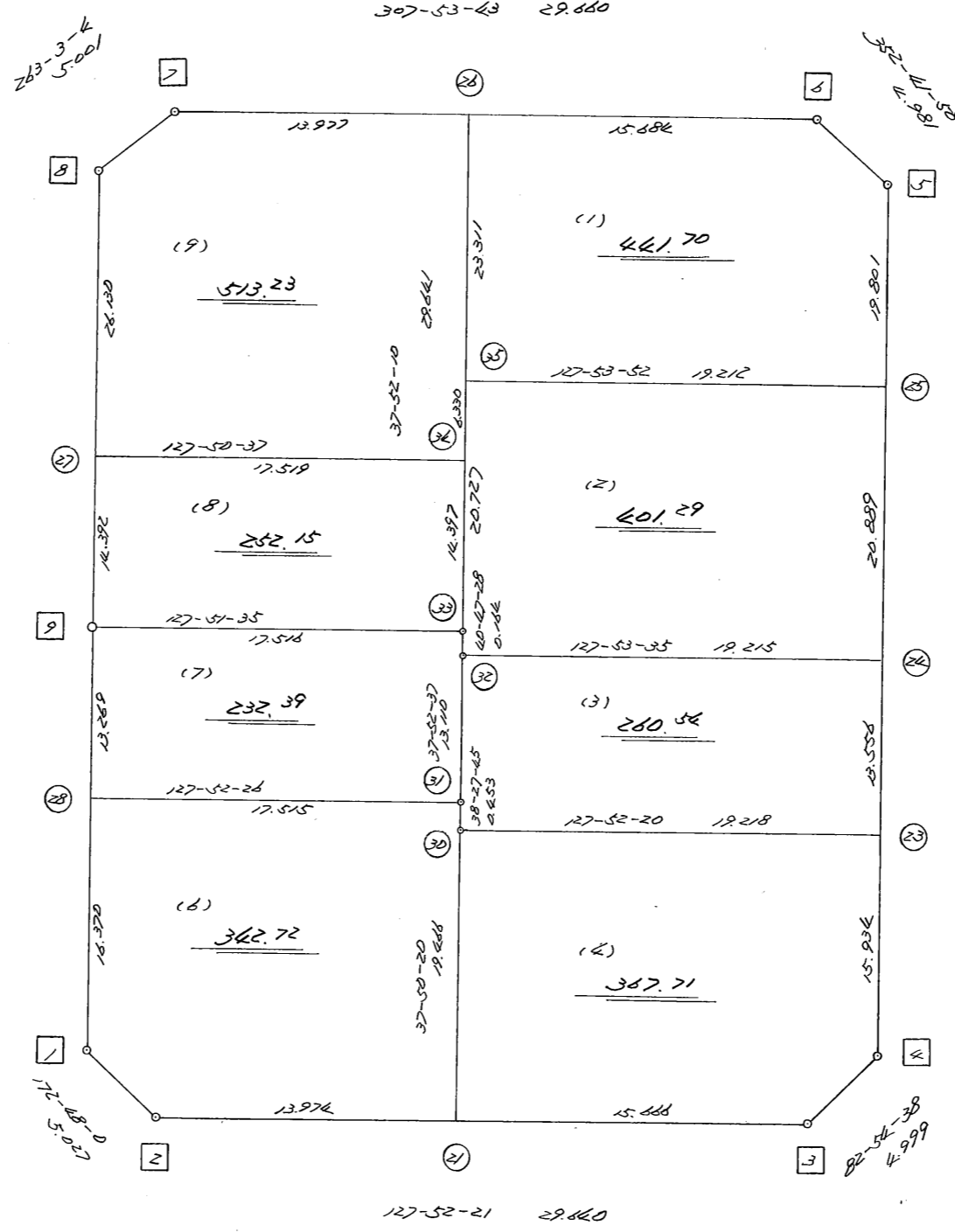


略 図

街区面積 = $2,911.70$ m²
 画地面積 = $2,911.73$
 差 積 = 0.03



高丘北3-105

街区点番号 1 ~ 9 筆界点番号 21 ~ 35 画地番号 (1) ~ (9)

<< H. 4 高丘葵地区 >>

* * 面積計算 (倍横距法) *					* * ワーク名: 221BL					
器械点	視準点	夾角	方向角	距離	緯距	経距	X座標	Y座標	倍横距	倍面積
221-9	221-1		217-54-34				-137283.624	-73046.721		
221-1	221-2	134-53-26	172-48-00	5.027	-4.987	0.630	-137288.611	-73046.091	0.630	-3.141810
221-2	221-3	135-04-21	127-52-21	29.640	-18.196	23.397	-137306.807	-73022.694	24.657	-448.658772
221-3	221-4	135-02-17	82-54-38	4.999	0.617	4.961	-137306.190	-73017.733	53.015	32.710255
221-4	221-5	134-58-22	37-53-00	70.181	55.391	43.095	-137250.799	-72974.638	101.071	5598.423761
221-5	221-6	134-48-58	352-41-58	4.981	4.941	-0.633	-137245.858	-72975.271	143.533	709.196553
221-6	221-7	135-11-45	307-53-43	29.660	18.218	-23.406	-137227.640	-72998.677	119.494	2176.941692
221-7	221-8	135-09-21	263-03-04	5.001	-0.605	-4.964	-137228.245	-73003.641	91.124	-55.130020
221-8	221-9	134-48-25	217-51-29	40.523	-31.994	-24.869	-137260.239	-73028.510	61.291	-1960.944254
221-9	221-1	180-03-05	217-54-34	29.639	-23.385	-18.211	-137283.624	-73046.721	18.211	-425.864235
									倍面積	5623.533170
									面積	2811.766585

<< H. 4 高丘葵地区 >>

* * 面積計算 (倍横距法) *					* * ワーク名: 221BL-1					
器械点	視準点	夾角	方向角	距離	緯距	経距	X座標	Y座標	倍横距	倍面積
221-26	221-35		217-52-10				-137254.626	-73001.957		
221-35	221-25	90-01-42	127-53-52	19.212	-11.801	15.160	-137266.427	-72986.797	15.160	-178.903160
221-25	221-5	89-59-08	37-53-00	19.801	15.628	12.159	-137250.799	-72974.638	42.479	663.861812
221-5	221-6	134-48-58	352-41-58	4.981	4.941	-0.633	-137245.858	-72975.271	54.005	266.838705
221-6	221-26	135-11-45	307-53-43	15.684	9.633	-12.377	-137236.225	-72987.648	40.995	394.904835
221-26	221-35	89-58-27	217-52-10	23.311	-18.401	-14.309	-137254.626	-73001.957	14.309	-263.299909
									倍面積	883.402283
									面積	441.7011415

<< H. 4 高丘葵地区 >>

* * 面積計算 (倍横距法) *					* * ワーク名: 221BL-2					
器械点	視準点	夾角	方向角	距離	緯距	経距	X座標	Y座標	倍横距	倍面積
221-33	221-32		220-47-28				-137271.113	-73014.788		
221-32	221-24	87-06-07	127-53-35	19.215	-11.802	15.164	-137282.915	-72999.624	15.164	-178.965528
221-24	221-25	89-59-25	37-53-00	20.889	16.488	12.827	-137266.427	-72986.797	43.155	711.539640
221-25	221-35	90-00-52	307-53-52	19.212	11.801	-15.160	-137254.626	-73001.957	40.822	481.740422
221-35	221-33	89-58-18	217-52-10	20.727	-16.363	-12.724	-137270.989	-73014.681	12.938	-211.704494
221-33	221-32	182-55-18	220-47-28	0.164	-0.124	-0.107	-137271.113	-73014.788	0.107	-0.013268
									倍面積	802.596772
									面積	401.298386

<< H. 4 高丘葵地区 >>

* * 面積計算 (倍横距法) *					* * ワーク名: 221BL-3					
器械点	視準点	夾角	方向角	距離	緯距	経距	X座標	Y座標	倍横距	倍面積
221-31	221-30		218-27-45				-137281.816	-73023.119		
221-30	221-23	89-24-35	127-52-20	19.218	-11.798	15.170	-137293.614	-73007.949	15.170	-178.975660
221-23	221-24	90-00-40	37-53-00	13.556	10.699	8.325	-137282.915	-72999.624	38.665	413.676835
221-24	221-32	90-00-35	307-53-35	19.215	11.802	-15.164	-137271.113	-73014.788	31.826	375.610452
221-32	221-31	89-59-02	217-52-37	13.110	-10.348	-8.049	-137281.461	-73022.837	8.613	-89.127324
221-31	221-30	180-35-08	218-27-45	0.453	-0.355	-0.282	-137281.816	-73023.119	0.282	-0.100110
									倍面積	521.084193
									面積	260.5420965

<< H. 4 高丘葵地区 >>

* * 面積計算 (倍横距法) *					* * ワーク名: 221BL-4					
器械点	視準点	夾角	方向角	距離	緯距	経距	X座標	Y座標	倍横距	倍面積
221-30	221-21		217-50-20				-137297.189	-73035.061		
221-21	221-3	90-02-01	127-52-21	15.666	-9.618	12.367	-137306.807	-73022.694	12.367	-118.945806
221-3	221-4	135-02-17	82-54-38	4.999	0.617	4.961	-137306.190	-73017.733	29.695	18.321815
221-4	221-23	134-58-22	37-53-00	15.934	12.576	9.784	-137293.614	-73007.949	44.440	558.877440
221-23	221-30	89-59-20	307-52-20	19.218	11.798	-15.170	-137281.816	-73023.119	39.054	460.759092
221-30	221-21	89-58-00	217-50-20	19.466	-15.373	-11.942	-137297.189	-73035.061	11.942	-183.584366
									倍面積	735.428175
									面積	367.7140875

<< H. 4 高丘葵地区 >>

* * 面積計算 (倍横距法) *					* * ワーク名: 221BL-6					
器械点	視準点	夾角	方向角	距離	緯距	経距	X座標	Y座標	倍横距	倍面積
221-28	221-1		217-54-34				-137283.624	-73046.721		
221-1	221-2	134-53-26	172-48-00	5.027	-4.987	0.630	-137288.611	-73046.091	0.630	-3.141810
221-2	221-21	135-04-21	127-52-21	13.974	-8.578	11.030	-137297.189	-73035.061	12.290	-105.423620
221-21	221-30	89-57-59	37-50-20	19.466	15.373	11.942	-137281.816	-73023.119	35.262	542.082726
221-30	221-31	180-37-25	38-27-45	0.453	0.355	0.282	-137281.461	-73022.837	47.486	16.857530
221-31	221-28	89-24-41	307-52-26	17.515	10.753	-13.826	-137270.708	-73036.663	33.942	364.978326
221-28	221-1	90-02-08	217-54-34	16.370	-12.916	-10.058	-137283.624	-73046.721	10.058	-129.909128
									倍面積	685.444024
									面積	342.722012

<< H. 4 高丘葵地区 >>

* * 面積計算 (倍横距法) *					* * ワーク名: 221BL-7					
器械点	視準点	夾角	方向角	距離	緯距	経距	X座標	Y座標	倍横距	倍面積
221-9	221-28		217-54-34				-137270.708	-73036.663		
221-28	221-31	89-57-52	127-52-26	17.515	-10.753	13.826	-137281.461	-73022.837	13.826	-148.670978
221-31	221-32	90-00-11	37-52-37	13.110	10.348	8.049	-137271.113	-73014.788	35.701	369.433948
221-32	221-33	182-54-51	40-47-28	0.164	0.124	0.107	-137270.989	-73014.681	43.857	5.438268
221-33	221-9	87-04-07	307-51-35	17.516	10.750	-13.829	-137260.239	-73028.510	30.135	323.951250
221-9	221-28	90-02-59	217-54-34	13.269	-10.469	-8.153	-137270.708	-73036.663	8.153	-85.353757
									倍面積	464.798731
									面積	232.3993655

<< H. 4 高丘葵地区 >>

* * 面積計算 (倍横距法) *					* * ワーク名: 221BL-8					
器械点	視準点	夾角	方向角	距離	緯距	経距	X座標	Y座標	倍横距	倍面積
221-27	221-9		217-51-29				-137260.239	-73028.510		
221-9	221-33	90-00-06	127-51-35	17.516	-10.750	13.829	-137270.989	-73014.681	13.829	-148.661750
221-33	221-34	90-00-35	37-52-10	14.397	11.365	8.838	-137259.624	-73005.843	36.496	414.777040
221-34	221-27	89-58-27	307-50-37	17.519	10.748	-13.834	-137248.876	-73019.677	31.500	338.562000
221-27	221-9	90-00-52	217-51-29	14.392	-11.363	-8.833	-137260.239	-73028.510	8.833	-100.369379
									倍面積	504.307911
									面積	252.1539555

<< H. 4 高丘葵地区 >>

* * 面積計算 (倍横距法) *					* * ワーク名: 221BL-9					
器械点	視準点	夾角	方向角	距離	緯距	経距	X座標	Y座標	倍横距	倍面積
221-8	221-27		217-51-29				-137248.876	-73019.677		
221-27	221-34	89-59-08	127-50-37	17.519	-10.748	13.834	-137259.624	-73005.843	13.834	-148.687832
221-34	221-26	90-01-33	37-52-10	29.641	23.399	18.195	-137236.225	-72987.648	45.863	1073.148337
221-26	221-7	90-01-33	307-53-43	13.977	8.585	-11.029	-137227.640	-72998.677	53.029	455.253965
221-7	221-8	135-09-21	263-03-04	5.001	-0.605	-4.964	-137228.245	-73003.641	37.036	-22.406780
221-8	221-27	134-48-25	217-51-29	26.130	-20.631	-16.036	-137248.876	-73019.677	16.036	-330.838716
									倍面積	1026.468974
									面積	513.234487