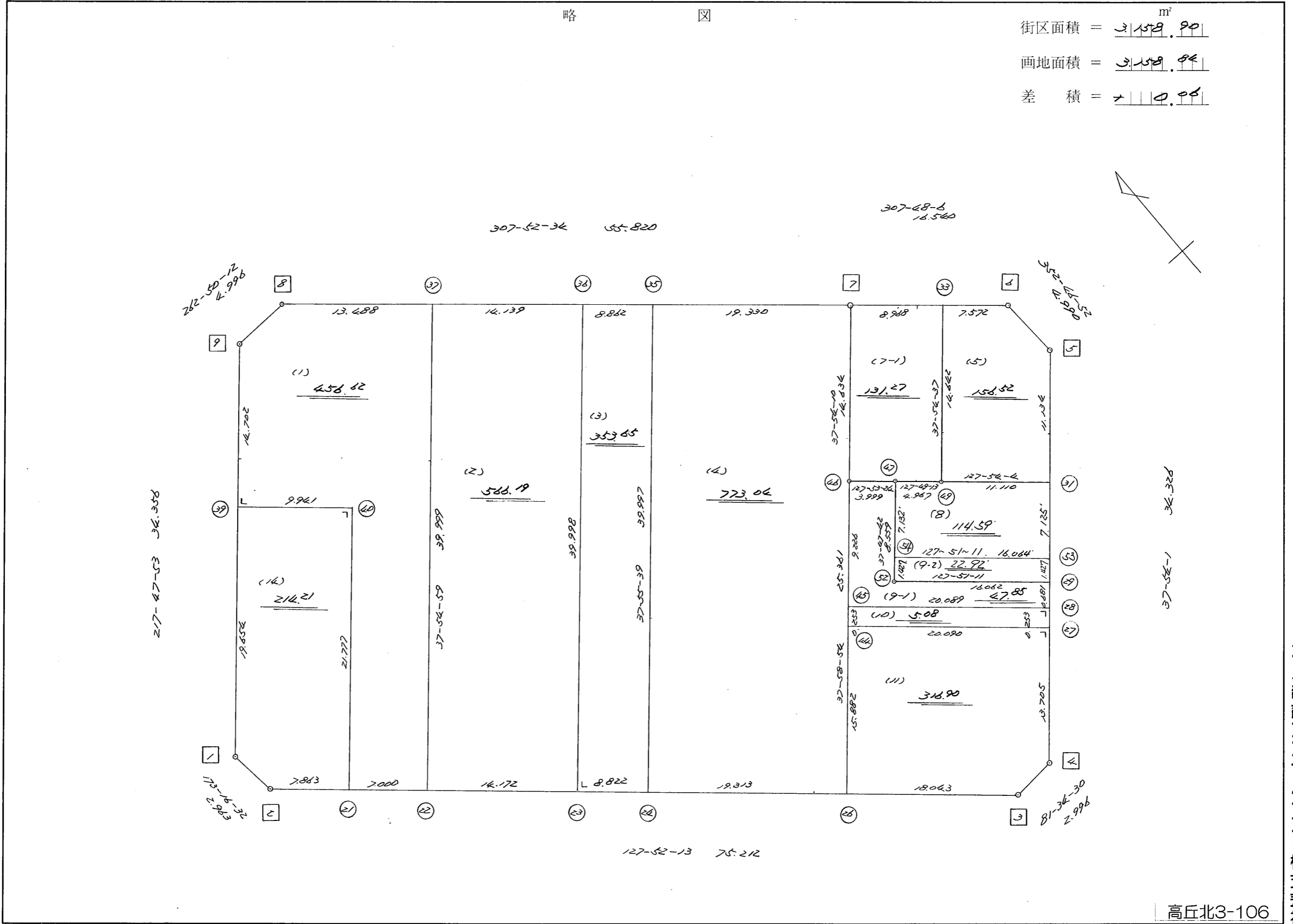


略 図

街区面積 = 3,159.99 m²
 画地面積 = 3,159.99
 差 積 = 0.00

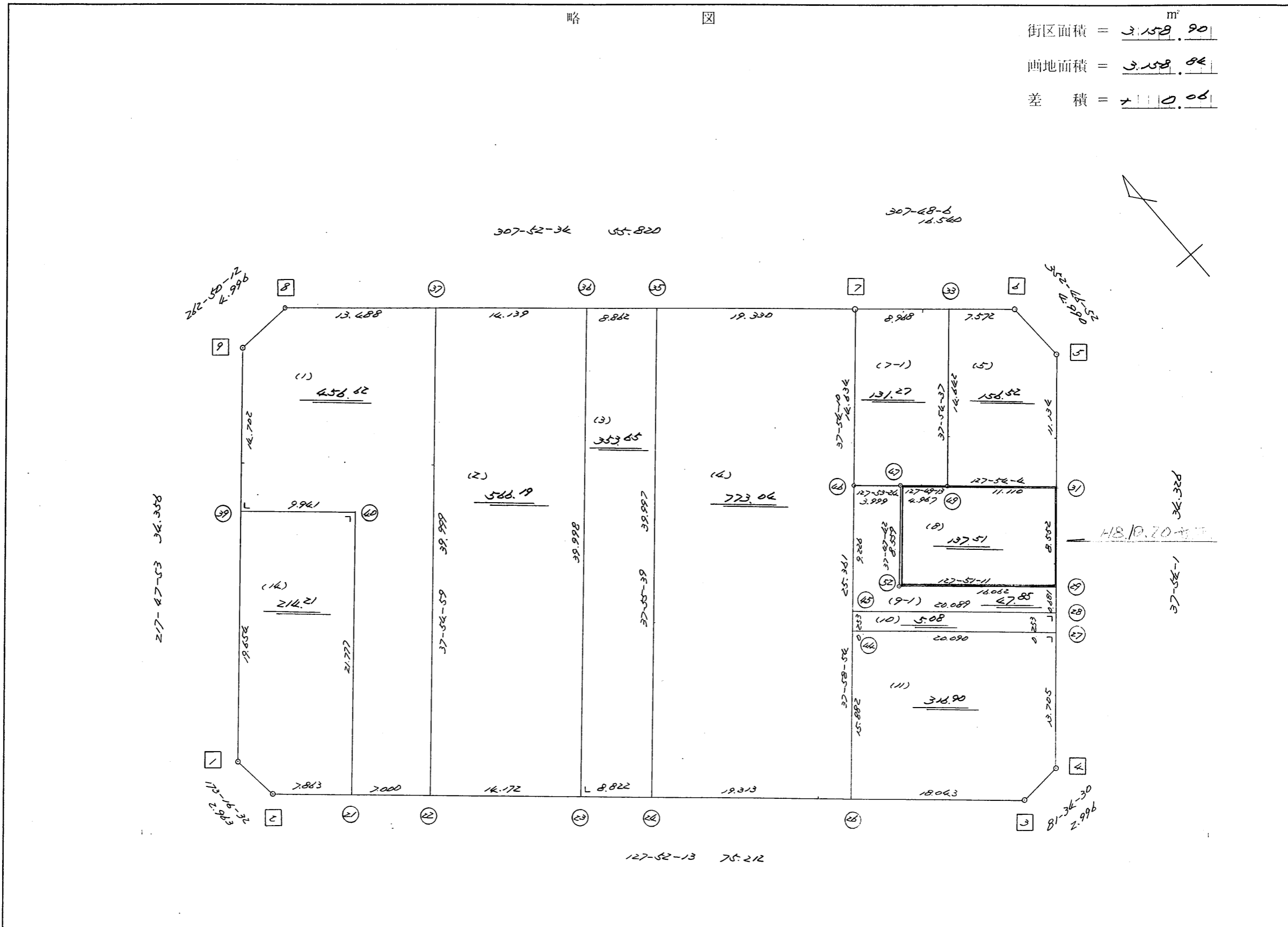


高丘北3-106

街区点番号 □ ~ □ 筆界点番号 ○ (1) ~ ○ (54) 画地番号 (1) ~ (14)

略 図

街区面積 = 3,158.90 m²
 画地面積 = 3,158.06
 差積 = 84.06



街区点番号 □ ~ 9 筆界点番号 (21) ~ (52) 画地番号 / ~ 14

<< H. 4 高丘葵地区 >>

* * 面積計算 (倍横距法) *				* * ワーク名: 220BL						
器械点	視準点	夾角	方向角	距離	緯距	経距	X座標	Y座標	倍横距	倍面積
220-9	220-1		217-47-53				-137321.092	-73075.803		
220-1	220-2	135-28-39	173-16-32	2.963	-2.943	0.347	-137324.035	-73075.456	0.347	-1.021221
220-2	220-3	134-35-41	127-52-13	75.212	-46.171	59.373	-137370.206	-73016.083	60.067	-2773.353457
220-3	220-4	133-42-17	81-34-30	2.996	0.439	2.964	-137369.767	-73013.119	122.404	53.735356
220-4	220-5	136-19-31	37-54-01	34.326	27.086	21.086	-137342.681	-72992.033	146.454	3966.853044
220-5	220-6	134-52-51	352-46-52	4.990	4.950	-0.627	-137337.731	-72992.660	166.913	826.219350
220-6	220-7	135-01-14	307-48-06	16.540	10.138	-13.069	-137327.593	-73005.729	153.217	1553.313946
220-7	220-8	180-04-28	307-52-34	55.820	34.271	-44.061	-137293.322	-73049.790	96.087	3292.997577
220-8	220-9	134-57-38	262-50-12	4.996	-0.623	-4.957	-137293.945	-73054.747	47.069	-29.323987
220-9	220-1	134-57-41	217-47-53	34.356	-27.147	-21.056	-137321.092	-73075.803	21.056	-571.607232
									倍面積	6317.813376
									面積	3158.906688

<< H. 4 高丘葵地区 >>

* * 面積計算 (倍横距法) *					* * ワーク名: 220BL-1					
器械点	視準点	夾角	方向角	距離	緯距	経距	X座標	Y座標	倍横距	倍面積
220-40	220-21		217-47-53				-137328.862	-73069.249		
220-21	220-22	90-04-20	127-52-13	7.000	-4.297	5.526	-137333.159	-73063.723	5.526	-23.745222
220-22	220-37	90-02-46	37-54-59	39.999	31.556	24.580	-137301.603	-73039.143	35.632	1124.403392
220-37	220-8	89-57-35	307-52-34	13.488	8.281	-10.647	-137293.322	-73049.790	49.565	410.447765
220-8	220-9	134-57-38	262-50-12	4.996	-0.623	-4.957	-137293.945	-73054.747	33.961	-21.157703
220-9	220-39	134-57-41	217-47-53	14.702	-11.617	-9.010	-137305.562	-73063.757	19.994	-232.270298
220-39	220-40	90-00-00	127-47-53	9.941	-6.092	7.854	-137311.654	-73055.903	18.838	-114.761096
220-40	220-21	270-00-00	217-47-53	21.777	-17.208	-13.346	-137328.862	-73069.249	13.346	-229.657968
									倍面積	913.258870
									面積	456.629435

<< H. 4 高丘葵地区 >>

* * 面積計算 (倍横距法) *					* * ワーク名: 220BL-2					
器械点	視準点	夾角	方向角	距離	緯距	経距	X座標	Y座標	倍横距	倍面積
220-37	220-22		217-54-59				-137333.159	-73063.723		
220-22	220-23	89-57-14	127-52-13	14.172	-8.699	11.187	-137341.858	-73052.536	11.187	-97.315713
220-23	220-36	90-00-00	37-52-13	39.998	31.574	24.554	-137310.284	-73027.982	46.928	1481.704672
220-36	220-37	90-00-21	307-52-34	14.139	8.681	-11.161	-137301.603	-73039.143	60.321	523.646601
220-37	220-22	90-02-25	217-54-59	39.999	-31.556	-24.580	-137333.159	-73063.723	24.580	-775.646480
									倍面積	1132.389080
									面積	566.194540

<< H. 4 高丘墓地区 >>

* * 面積計算 (倍横距法) *					* * ワーク名: 220BL-3					
器械点	視準点	夾角	方向角	距離	緯距	経距	X座標	Y座標	倍横距	倍面積
220-36	220-23		217-52-13				-137341.858	-73052.536		
220-23	220-24	90-00-00	127-52-13	8.822	-5.416	6.964	-137347.274	-73045.572	6.964	-37.717024
220-24	220-35	90-03-26	37-55-39	39.997	31.549	24.585	-137315.725	-73020.987	38.513	1215.046637
220-35	220-36	89-56-55	307-52-34	8.862	5.441	-6.995	-137310.284	-73027.982	56.103	305.256423
220-36	220-23	89-59-39	217-52-13	39.998	-31.574	-24.554	-137341.858	-73052.536	24.554	-775.267996
									倍面積	707.318040
									面積	353.659020

<< H. 4 高丘墓地区 >>

* * 面積計算 (倍横距法) *					* * ワーク名: 220BL-4					
器械点	視準点	夾角	方向角	距離	緯距	経距	X座標	Y座標	倍横距	倍面積
220-35	220-24		217-55-39				-137347.274	-73045.572		
220-24	220-26	89-56-34	127-52-13	19.313	-11.856	15.246	-137359.130	-73030.326	15.246	-180.756576
220-26	220-46	90-06-41	37-58-54	25.361	19.990	15.607	-137339.140	-73014.719	46.099	921.519010
220-46	220-7	179-55-16	37-54-10	14.634	11.547	8.990	-137327.593	-73005.729	70.696	816.326712
220-7	220-35	89-58-24	307-52-34	19.330	11.868	-15.258	-137315.725	-73020.987	64.428	764.631504
220-35	220-24	90-03-05	217-55-39	39.997	-31.549	-24.585	-137347.274	-73045.572	24.585	-775.632165
									倍面積	1546.088485
									面積	773.0442425

<< H. 4 高丘葵地区 >>

* * 面積計算 (倍横距法) *					* * ワーク名: 220BL-5					
器械点	視準点	夾角	方向角	距離	緯距	経距	X座標	Y座標	倍横距	倍面積
220-33	220-49		217-54-37				-137344.642	-73007.639		
220-49	220-31	89-59-27	127-54-04	11.110	-6.825	8.766	-137351.467	-72998.873	8.766	-59.827950
220-31	220-5	89-59-57	37-54-01	11.134	8.786	6.840	-137342.681	-72992.033	24.372	214.132392
220-5	220-6	134-52-51	352-46-52	4.990	4.950	-0.627	-137337.731	-72992.660	30.585	151.395750
220-6	220-33	135-01-14	307-48-06	7.572	4.641	-5.983	-137333.090	-72998.643	23.975	111.267975
220-33	220-49	90-06-31	217-54-37	14.642	-11.552	-8.996	-137344.642	-73007.639	8.996	-103.921792
									倍面積	313.046375
									面積	156.5231875

<< H. 4 高丘葵地区 >>

* * 面積計算 (倍横距法) *					* * ワーク名: 220BL-7-1					
器械点	視準点	夾角	方向角	距離	緯距	経距	X座標	Y座標	倍横距	倍面積
220-7	220-46		217-54-10				-137339.140	-73014.719		
220-46	220-47	89-59-14	127-53-24	3.999	-2.456	3.156	-137341.596	-73011.563	3.156	-7.751136
220-47	220-49	179-55-49	127-49-13	4.967	-3.046	3.924	-137344.642	-73007.639	10.236	-31.178856
220-49	220-33	90-05-24	37-54-37	14.642	11.552	8.996	-137333.090	-72998.643	23.156	267.498112
220-33	220-7	89-53-29	307-48-06	8.968	5.497	-7.086	-137327.593	-73005.729	25.066	137.787802
220-7	220-46	90-06-04	217-54-10	14.634	-11.547	-8.990	-137339.140	-73014.719	8.990	-103.807530
									倍面積	262.548392
									面積	131.274196

座標面積計算書 (倍横距法)

294 [街区名 : 220]
 [地番 : 220 (8)]

点名	点名	内角	方向角	辺長	dx	*	dy	*	X	Y	DMD	2A
220-53	220-31		37-54-01						-137351.467	-72998.873		
220-31	220-49	90-00-03	307-54-04	11.110	6.825	0	-8.767	1	-137344.642	-73007.639	-8.766	-59.827950
220-49	220-47	179-55-09	307-49-13	4.967	3.046	0	-3.924	0	-137341.596	-73011.563	-21.456	-65.354976
220-47	220-54	89-58-29	217-47-42	7.132	-5.636	1	-4.371	0	-137347.231	-73015.934	-29.751	167.646885
220-54	220-53	90-03-29	127-51-11	16.064	-9.857	-1	12.684	1	-137357.089	-73003.249	-21.437	211.325946
220-53	220-31	90-02-50	37-54-01	7.125	5.622	0	4.377	-1	-137351.467	-72998.873	-4.376	-24.601872
合計	測角数 = 5	540-00-00		46.398	0.000	0	-0.001	1			倍面積	229.188033
											面積	114.5940165
											地積	114.59

<< H. 4 高丘葵地区 >>

* * 面積計算 (倍横距法) *					* * ワーク名: 220BL-8					
器械点	視準点	夾角	方向角	距離	緯距	経距	X座標	Y座標	倍横距	倍面積
220-47	220-52		217-47-42				-137348.359	-73016.808		
220-52	220-29	90-03-29	127-51-11	16.062	-9.856	12.682	-137358.215	-73004.126	12.682	-124.993792
220-29	220-31	90-02-50	37-54-01	8.552	6.748	5.253	-137351.467	-72998.873	30.617	206.603516
220-31	220-49	90-00-03	307-54-04	11.110	6.825	-8.766	-137344.642	-73007.639	27.104	184.984800
220-49	220-47	179-55-09	307-49-13	4.967	3.046	-3.924	-137341.596	-73011.563	14.414	43.905044
220-47	220-52	89-58-29	217-47-42	8.559	-6.763	-5.245	-137348.359	-73016.808	5.245	-35.471935
									倍面積	275.027633
									面積	137.5138165

<< H. 4 高丘葵地区 >>

* * 面積計算 (倍横距法) *					* * ワーク名: 220BL-9-1					
器械点	視準点	夾角	方向角	距離	緯距	経距	X座標	Y座標	倍横距	倍面積
220-46	220-45		217-58-54				-137346.412	-73020.396		
220-45	220-28	89-55-07	127-54-01	20.089	-12.340	15.852	-137358.752	-73004.544	15.852	-195.613680
220-28	220-29	90-00-00	37-54-01	0.681	0.537	0.418	-137358.215	-73004.126	32.122	17.249514
220-29	220-52	89-57-10	307-51-11	16.062	9.856	-12.682	-137348.359	-73016.808	19.858	195.720448
220-52	220-47	269-56-31	37-47-42	8.559	6.763	5.245	-137341.596	-73011.563	12.421	84.003223
220-47	220-46	90-05-42	307-53-24	3.999	2.456	-3.156	-137339.140	-73014.719	14.510	35.636560
220-46	220-45	90-05-30	217-58-54	9.226	-7.272	-5.677	-137346.412	-73020.396	5.677	-41.283144
									倍面積	95.712921
									面積	47.8564605

座標面積計算書 (倍横距法)

294 [街区名 : 220]
 [地番 : 220(9-2)]

点名	点名	内角	方向角	辺長	d x	*	d y	*	X	Y	DMD	2 A
220-54	220-52		217-47-42						-137348.359	-73016.808		
220-52	220-29	90-03-29	127-51-11	16.062	-9.856	0	12.682	0	-137358.215	-73004.126	12.682	-124.993792
220-29	220-53	90-02-50	37-54-01	1.427	1.126	0	0.877	0	-137357.089	-73003.249	26.241	29.547366
220-53	220-54	89-57-10	307-51-11	16.064	9.857	1	-12.684	-1	-137347.231	-73015.934	14.433	142.280514
220-54	220-52	89-56-31	217-47-42	1.427	-1.128	0	-0.875	1	-137348.359	-73016.808	0.874	-0.985872
合計	測角数 = 4	360-00-00		34.980	-0.001	1	0.000	0			倍面積	45.848216
											面積	22.9241080
											地積	22.92

<< H. 4 高丘葵地区 >>

* * 面積計算 (倍横距法) *					* * ワーク名: 220BL-10					
器械点	視準点	夾角	方向角	距離	緯距	経距	X座標	Y座標	倍横距	倍面積
220-45	220-44		217-58-53				-137346.611	-73020.552		
220-44	220-27	89-55-08	127-54-01	20.090	-12.341	15.852	-137358.952	-73004.700	15.852	-195.629532
220-27	220-28	89-59-59	37-54-00	0.253	0.200	0.156	-137358.752	-73004.544	31.860	6.372000
220-28	220-45	90-00-01	307-54-01	20.089	12.340	-15.852	-137346.412	-73020.396	16.164	199.463760
220-45	220-44	90-04-52	217-58-53	0.253	-0.199	-0.156	-137346.611	-73020.552	0.156	-0.031044
									倍面積	10.175184
									面積	5.087592

<< H. 4 高丘葵地区 >>

* * 面積計算 (倍横距法) *					* * ワーク名: 220BL-11					
器械点	視準点	夾角	方向角	距離	緯距	経距	X座標	Y座標	倍横距	倍面積
220-44	220-26		217-58-54				-137359.130	-73030.326		
220-26	220-3	89-53-19	127-52-13	18.043	-11.076	14.243	-137370.206	-73016.083	14.243	-157.755468
220-3	220-4	133-42-17	81-34-30	2.996	0.439	2.964	-137369.767	-73013.119	31.450	13.806550
220-4	220-27	136-19-31	37-54-01	13.705	10.815	8.419	-137358.952	-73004.700	42.833	463.238895
220-27	220-44	90-00-00	307-54-01	20.090	12.341	-15.852	-137346.611	-73020.552	35.400	436.871400
220-44	220-26	90-04-53	217-58-54	15.882	-12.519	-9.774	-137359.130	-73030.326	9.774	-122.360706
									倍面積	633.800671
									面積	316.9003355

<< H. 4 高丘葵地区 >>

* * 面積計算 (倍横距法) *					* * ワーク名: 220BL-14					
器械点	視準点	夾角	方向角	距離	緯距	経距	X座標	Y座標	倍横距	倍面積
220-39	220-1		217-47-53				-137321.092	-73075.803		
220-1	220-2	135-28-39	173-16-32	2.963	-2.943	0.347	-137324.035	-73075.456	0.347	-1.021221
220-2	220-21	134-35-41	127-52-13	7.863	-4.827	6.207	-137328.862	-73069.249	6.901	-33.311127
220-21	220-40	89-55-40	37-47-53	21.777	17.208	13.346	-137311.654	-73055.903	26.454	455.220432
220-40	220-39	90-00-00	307-47-53	9.941	6.092	-7.854	-137305.562	-73063.757	31.946	194.615032
220-39	220-1	90-00-00	217-47-53	19.654	-15.530	-12.046	-137321.092	-73075.803	12.046	-187.074380
									倍面積	428.428736
									面積	214.214368