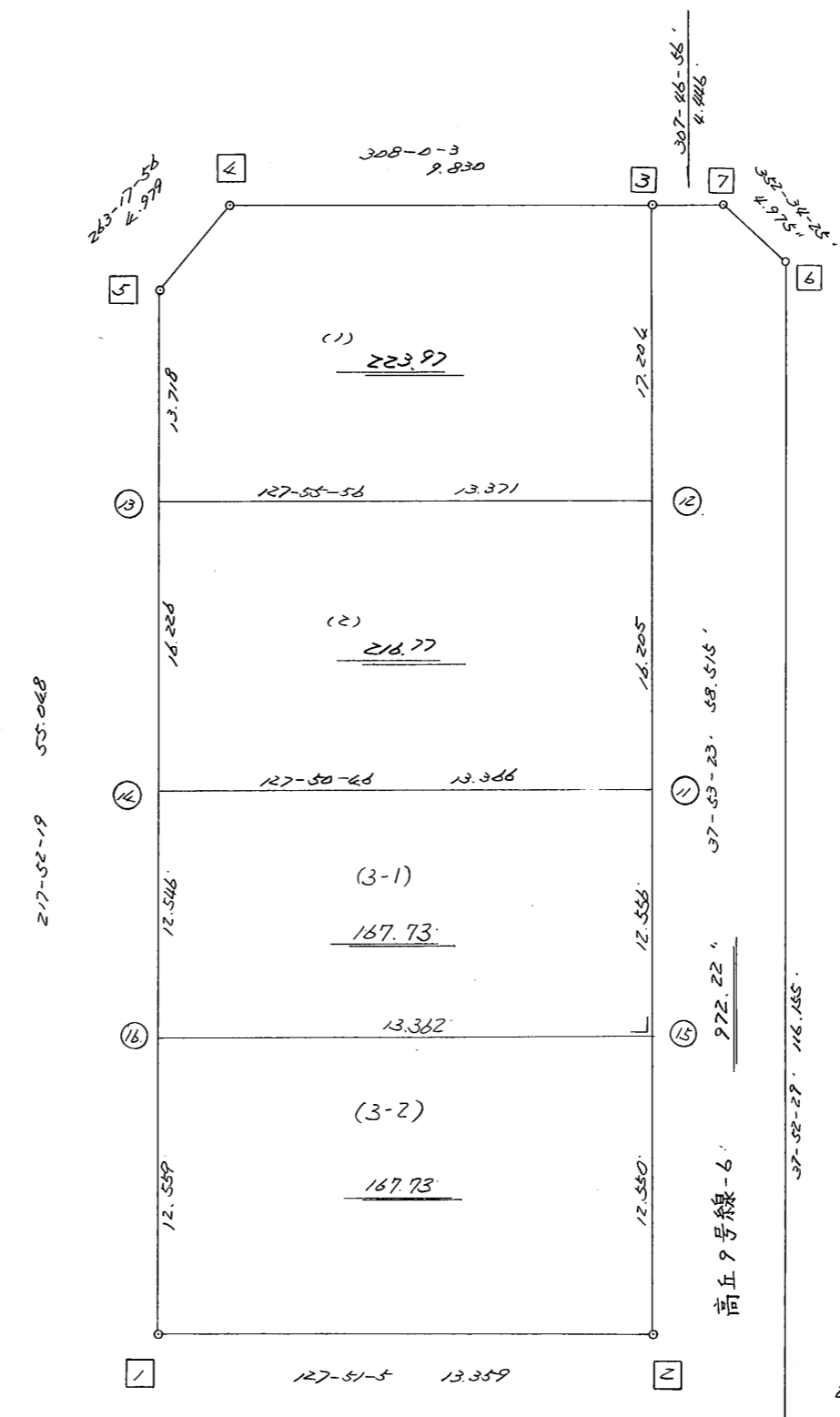


街区面積 = 774.23 m<sup>2</sup>  
 画地面積 = 774.29  
 差積 = 770.93

略 図



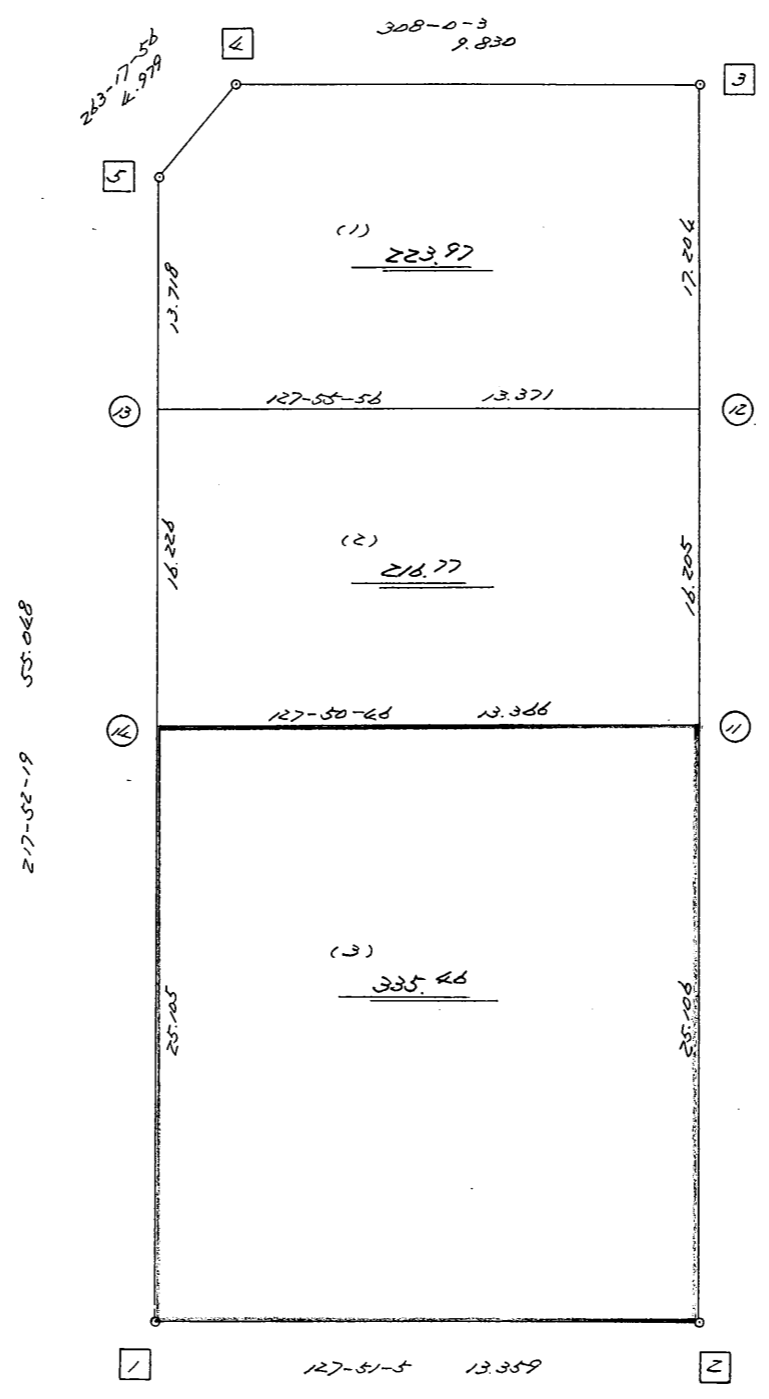
219BL-9

高丘北3-109

街区点番号 1 ~ 5      筆界点番号 11 ~ 16      画地番号 ( 1 ) ~ ( 3 )

街区面積 = 1776.23 m<sup>2</sup>  
 画地面積 = 1776.20  
 差 積 = 0.03

略 図



118.10.20

街区点番号 1 ~ 5      境界点番号 11 ~ 14      画地番号 1 ~ 3

不二綜合ビル株式会社

<< H. 4 高丘葵地区 >>

* * 面積計算 (倍横距法) *					* * ワーク名: 218BL					
器械点	視準点	夾角	方向角	距離	緯距	経距	X座標	Y座標	倍横距	倍面積
218-5	218-1		217-52-19				-137218.581	-73030.771		
218-1	218-2	89-58-46	127-51-05	13.359	-8.197	10.548	-137226.778	-73020.223	10.548	-86.461956
218-2	218-3	90-02-18	37-53-23	58.515	46.180	35.937	-137180.598	-72984.286	57.033	2633.783940
218-3	218-4	90-06-40	308-00-03	9.830	6.052	-7.746	-137174.546	-72992.032	85.224	515.775648
218-4	218-5	135-17-53	263-17-56	4.979	-0.581	-4.945	-137175.127	-72996.977	72.533	-42.141673
218-5	218-1	134-34-23	217-52-19	55.048	-43.454	-33.794	-137218.581	-73030.771	33.794	-1468.484476
									倍面積	1552.471483
									面積	776.2357415

<< H. 4 高丘葵地区 >>

* * 面積計算 (倍横距法) *					* * ワーク名: 218BL-1					
器械点	視準点	夾角	方向角	距離	緯距	経距	X座標	Y座標	倍横距	倍面積
218-5	218-13		217-52-19				-137185.956	-73005.398		
218-13	218-12	90-03-37	127-55-56	13.371	-8.219	10.546	-137194.175	-72994.852	10.546	-86.677574
218-12	218-3	89-57-27	37-53-23	17.204	13.577	10.566	-137180.598	-72984.286	31.658	429.820666
218-3	218-4	90-06-40	308-00-03	9.830	6.052	-7.746	-137174.546	-72992.032	34.478	208.660856
218-4	218-5	135-17-53	263-17-56	4.979	-0.581	-4.945	-137175.127	-72996.977	21.787	-12.658247
218-5	218-13	134-34-23	217-52-19	13.718	-10.829	-8.421	-137185.956	-73005.398	8.421	-91.191009
									倍面積	447.954692
									面積	223.977346

<< H. 4 高丘葵地区 >>

* * 面積計算 (倍横距法) *					* * ワーク名: 218BL-2					
器械点	視準点	夾角	方向角	距離	緯距	経距	X座標	Y座標	倍横距	倍面積
218-13	218-14		217-52-19				-137198.764	-73015.359		
218-14	218-11	89-58-27	127-50-46	13.366	-8.201	10.555	-137206.965	-73004.804	10.555	-86.561555
218-11	218-12	90-02-37	37-53-23	16.205	12.790	9.952	-137194.175	-72994.852	31.062	397.282980
218-12	218-13	90-02-33	307-55-56	13.371	8.219	-10.546	-137185.956	-73005.398	30.468	250.416492
218-13	218-14	89-56-23	217-52-19	16.226	-12.808	-9.961	-137198.764	-73015.359	9.961	-127.580488
									倍面積	433.557429
									面積	216.7787145

座標面積計算書 (倍横距法)

292 [ 街区名 : 218 ]  
 [ 地番 : 218 (3-1) ]

点名	点名	内角	方向角	辺長	dx	*	dy	*	X	Y	DMD	2A
218-15	218-11 /		37-53-23						-137206.965	-73004.804		
218-11	218-14 /	89-57-23	307-50-46	13.366 /	8.201	0	-10.555	0	-137198.764	-73015.359	-10.555	-86.561555
218-14	218-16 /	90-01-33	217-52-19	12.546 /	-9.904	1	-7.702	0	-137208.667	-73023.061	-28.812	285.325236
218-16	218-15 /	90-01-04	127-53-23	13.362 /	-8.206	-1	10.545	0	-137216.874	-73012.516	-25.969	213.127583
218-15	218-11 /	90-00-00	37-53-23	12.556 /	9.909	0	7.711	1	-137206.965	-73004.804	-7.712	-76.418208
合計	測角数 = 4	360-00-00		51.830	0.000	0	-0.001	1			倍面積	335.473056
											面積	167.7365280
											地積	167.73 /

292 [ 街区名 : 218 ]  
 [ 地番 : 218 (3-2) ]

点名	点名	内角	方向角	辺長	dx	*	dy	*	X	Y	DMD	2A
218-16	218-1 /		217-52-19						-137218.581	-73030.771		
218-1	218-2 /	89-58-46	127-51-05	13.359 /	-8.197	0	10.548	0	-137226.778	-73020.223	10.548	-86.461956
218-2	218-15 /	90-02-18	37-53-23	12.550 /	9.904	0	7.708	-1	-137216.874	-73012.516	28.803	285.264912
218-15	218-16 /	90-00-00	307-53-23	13.362 /	8.206	1	-10.545	0	-137208.667	-73023.061	25.965	213.094755
218-16	218-1 /	89-58-56	217-52-19	12.559 /	-9.914	0	-7.710	0	-137218.581	-73030.771	7.710	-76.436940
合計	測角数 = 4	360-00-00		51.830	-0.001	1	0.001	-1			倍面積	335.460771
											面積	167.7303855
											地積	167.73 /

<< H. 4 高丘葵地区 >>

* * 面積計算 (倍横距法) *					* * ワーク名: 218BL-3					
器械点	視準点	夾角	方向角	距離	緯距	経距	X座標	Y座標	倍横距	倍面積
218-14	218-1		217-52-19				-137218.581	-73030.771		
218-1	218-2	89-58-46	127-51-05	13.359	-8.197	10.548	-137226.778	-73020.223	10.548	-86.461956
218-2	218-11	90-02-18	37-53-23	25.106	19.813	15.419	-137206.965	-73004.804	36.515	723.471695
218-11	218-14	89-57-23	307-50-46	13.366	8.201	-10.555	-137198.764	-73015.359	41.379	339.349179
218-14	218-1	90-01-33	217-52-19	25.105	-19.817	-15.412	-137218.581	-73030.771	15.412	-305.419604
									倍面積	670.939314
									面積	335.469657