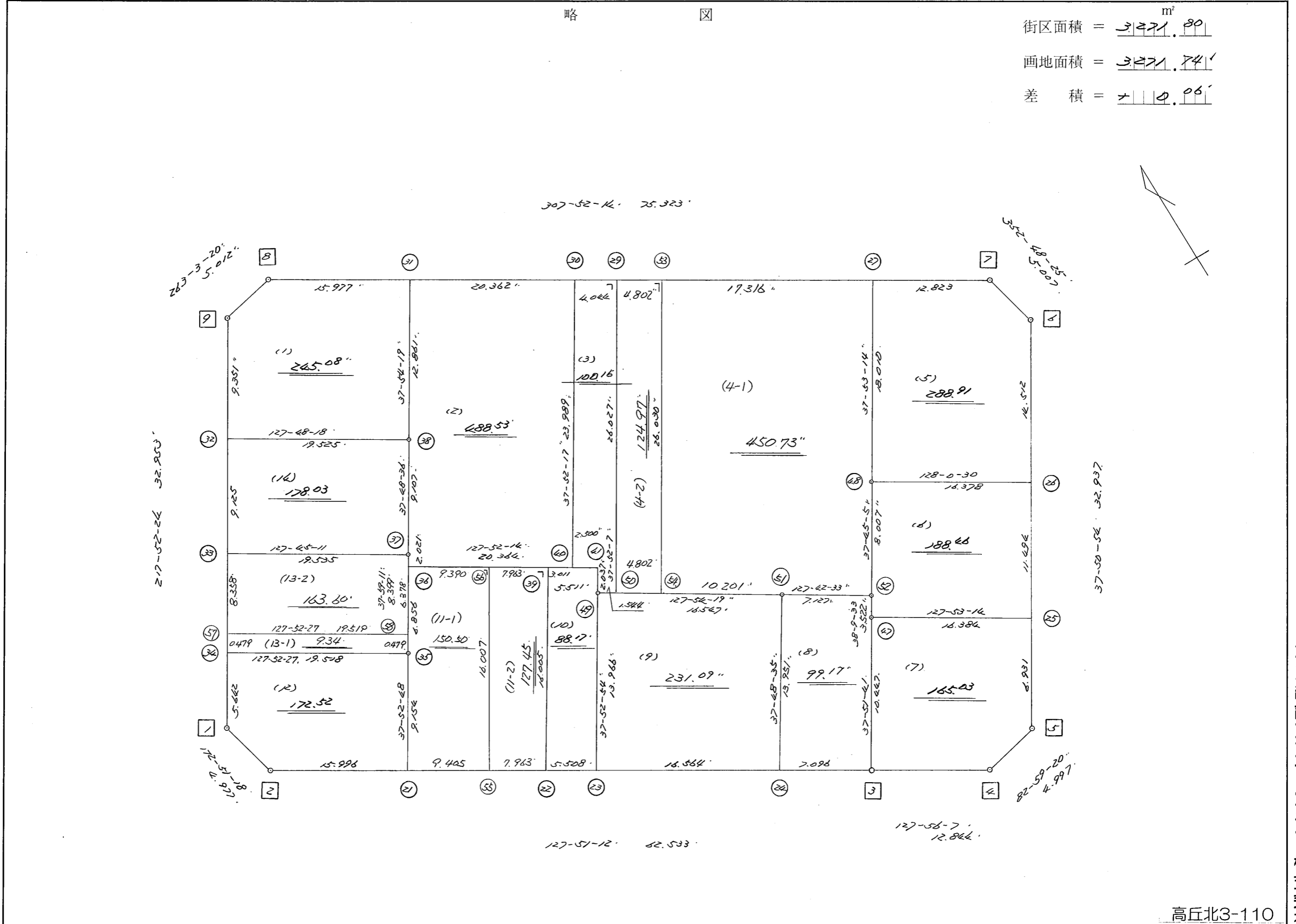


略 図

街区面積 =  $3271.80$  m<sup>2</sup>  
 画地面積 =  $3271.74$  m<sup>2</sup>  
 差 積 =  $0.06$  m<sup>2</sup>



高丘北3-110

街区点番号 1 ~ 9 筆界点番号 21 ~ 58 画地番号 ( 1 ) ~ ( 14 )

不二ビル株式会社

街区計算書

(街区面積計算)

126

街区名：217

点名	点名	内角	方向角	辺長	dx	*	dy	*	X	Y	DMD	2A
217-9	217-1		217-52-24						-137146.879	-73087.038		
217-1	217-2	134-58-54	172-51-18	4.977	-4.938	0	0.619	0	-137151.817	-73086.419	0.619	-3.056622
217-2	217-3	134-59-54	127-51-12	62.533	-38.373	0	49.375	0	-137190.190	-73037.044	50.613	-1942.172649
217-3	217-4	180-04-55	127-56-07	12.844	-7.896	0	10.130	0	-137198.086	-73026.914	110.118	-869.491728
217-4	217-5	135-03-13	82-59-20	4.997	0.610	0	4.960	0	-137197.476	-73021.954	125.208	76.376880
217-5	217-6	134-51-34	37-50-54	32.937	26.008	0	20.209	0	-137171.468	-73001.745	150.377	3911.005016
217-6	217-7	134-57-31	352-48-25	5.007	4.968	0	-0.627	0	-137166.500	-73002.372	169.959	844.356312
217-7	217-8	135-03-49	307-52-14	75.323	46.239	0	-59.460	0	-137120.261	-73061.832	109.872	5080.371408
217-8	217-9	135-11-06	263-03-20	5.012	-0.606	0	-4.975	0	-137120.867	-73066.807	45.437	-27.534822
217-9	217-1	134-49-04	217-52-24	32.953	-26.012	0	-20.230	-1	-137146.879	-73087.038	20.231	-526.248772
合計	測角数 = 9	1260-00-00		236.583	0.000	0	0.001	-1			倍面積	6543.605023
											面積	3271.8025115

座標面積計算書 (倍横距法)

126 [ 街区名 : 217 ]  
 [ 地番 : 217(1) ]

点名	点名	内角	方向角	辺長	dx	*	dy	*	X	Y	DMD	2A
217-31	217-8		307-52-14						-137120.261	-73061.832		
217-8	217-9	135-11-06	263-03-20	5.012	-0.606	0	-4.975	0	-137120.867	-73066.807	-4.975	3.014850
217-9	217-32	134-49-04	217-52-24	9.351	-7.381	0	-5.741	0	-137128.248	-73072.548	-15.691	115.815271
217-32	217-38	89-55-54	127-48-18	19.525	-11.968	0	15.427	0	-137140.216	-73057.121	-6.005	71.867840
217-38	217-31	90-06-01	37-54-19	12.861	10.148	-1	7.901	0	-137130.069	-73049.220	17.323	175.776481
217-31	217-8	89-57-55	307-52-14	15.977	9.808	0	-12.612	0	-137120.261	-73061.832	12.612	123.698496
合計	測角数 = 5	540-00-00		62.726	0.001	-1	0.000	0			倍面積	490.172938
											面積	245.0864690
											地積	245.08

126 [ 街区名 : 217 ]  
 [ 地番 : 217(2) ]

点名	点名	内角	方向角	辺長	dx	*	dy	*	X	Y	DMD	2A
217-30	217-31		307-52-14						-137130.069	-73049.220		
217-31	217-38	90-02-05	217-54-19	12.861	-10.148	1	-7.901	0	-137140.216	-73057.121	-7.901	80.171447
217-38	217-37	179-54-17	217-48-36	9.107	-7.195	0	-5.583	0	-137147.411	-73062.704	-21.385	153.865075
217-37	217-36	180-10-35	217-59-11	2.021	-1.593	0	-1.244	0	-137149.004	-73063.948	-28.212	44.941716
217-36	217-40	89-53-03	127-52-14	20.364	-12.501	0	16.075	0	-137161.505	-73047.873	-13.381	167.275881
217-40	217-30	90-00-03	37-52-17	23.989	18.937	0	14.727	0	-137142.568	-73033.146	17.421	329.901477
217-30	217-31	89-59-57	307-52-14	20.362	12.500	-1	-16.074	0	-137130.069	-73049.220	16.074	200.908926
合計	測角数 = 6	720-00-00		88.704	0.000	0	0.000	0			倍面積	977.064522
											面積	488.5322610
											地積	488.53

座標面積計算書 (倍横距法)

126 [ 街区名 : 217 ]  
 [ 地番 : 217(3) ]

点名	点名	内角	方向角	辺長	dx	*	dy	*	X	Y	DMD	2A
217-29	217-30		307-52-14						-137142.568	-73033.146		
217-30	217-40	90-00-03	217-52-17	23.989	-18.937	0	-14.727	0	-137161.505	-73047.873	-14.727	278.885199
217-40	217-41	89-59-57	127-52-14	2.500	-1.535	0	1.973	0	-137163.040	-73045.900	-27.481	42.183335
217-41	217-49	269-59-53	217-52-07	2.037	-1.608	0	-1.250	0	-137164.648	-73047.150	-26.758	43.026864
217-49	217-50	90-02-12	127-54-19	1.544	-0.949	0	1.218	0	-137165.597	-73045.932	-26.790	25.423710
217-50	217-29	89-57-55	37-52-14	26.027	20.546	0	15.977	1	-137145.051	-73029.954	-9.594	-197.118324
217-29	217-30	90-00-00	307-52-14	4.044	2.483	0	-3.192	0	-137142.568	-73033.146	3.192	7.925736
合計	測角数 = 6	720-00-00		60.141	0.000	0	-0.001	1			倍面積	200.326520
											面積	100.1632600
											地積	100.16

座標面積計算書 (倍横距法)

126 [ 街区名 : 217 ]  
 [ 地番 : 217(4-1) ]

点名	点名	内角	方向角	辺長	dx	*	dy	*	X	Y	DMD	2A
217-52	217-48		37-45-05						-137172.842	-73023.554		
217-48	217-27	180-08-09	37-53-14	18.010	14.214	0	11.060	0	-137158.628	-73012.494	11.060	157.206840
217-27	217-53	89-59-00	307-52-14	17.316	10.630	0	-13.669	-1	-137147.998	-73026.164	8.450	89.823500
217-53	217-54	90-00-00	217-52-14	26.030	-20.548	-1	-15.979	0	-137168.547	-73042.143	-21.199	435.618251
217-54	217-51	90-02-05	127-54-19	10.201	-6.267	0	8.049	0	-137174.814	-73034.094	-29.129	182.551443
217-51	217-52	179-48-14	127-42-33	7.127	-4.359	0	5.638	0	-137179.173	-73028.456	-15.442	67.311678
217-52	217-48	90-02-32	37-45-05	8.007	6.331	0	4.902	0	-137172.842	-73023.554	-4.902	-31.034562
合計	測角数 = 6	720-00-00		86.691	0.001	-1	0.001	-1			倍面積	901.477150
											面積	450.7385750
											地積	450.73

126 [ 街区名 : 217 ]  
 [ 地番 : 217(4-2) ]

点名	点名	内角	方向角	辺長	dx	*	dy	*	X	Y	DMD	2A
217-53	217-29		307-52-14						-137145.051	-73029.954		
217-29	217-50	90-00-00	217-52-14	26.027	-20.546	0	-15.977	-1	-137165.597	-73045.932	-15.978	328.283988
217-50	217-54	90-02-05	127-54-19	4.802	-2.950	0	3.789	0	-137168.547	-73042.143	-28.167	83.092650
217-54	217-53	89-57-55	37-52-14	26.030	20.548	1	15.979	0	-137147.998	-73026.164	-8.399	-172.591051
217-53	217-29	90-00-00	307-52-14	4.802	2.948	-1	-3.791	1	-137145.051	-73029.954	3.790	11.169130
合計	測角数 = 4	360-00-00		61.661	0.000	0	0.000	0			倍面積	249.954717
											面積	124.9773585
											地積	124.97

<< H. 4 高丘葵地区 >>

* * 面積計算 (倍横距法) *					* * ワーク名: 217BL-5					
器械点	視準点	夾角	方向角	距離	緯距	経距	X座標	Y座標	倍横距	倍面積
217-27	217-48		217-53-14				-137172.842	-73023.554		
217-48	217-26	90-07-16	128-00-30	16.378	-10.085	12.905	-137182.927	-73010.649	12.905	-130.146925
217-26	217-6	89-50-24	37-50-54	14.512	11.459	8.904	-137171.468	-73001.745	34.714	397.787726
217-6	217-7	134-57-31	352-48-25	5.007	4.968	-0.627	-137166.500	-73002.372	42.991	213.579288
217-7	217-27	135-03-49	307-52-14	12.823	7.872	-10.122	-137158.628	-73012.494	32.242	253.809024
217-27	217-48	90-01-00	217-53-14	18.010	-14.214	-11.060	-137172.842	-73023.554	11.060	-157.206840
									倍面積	577.822273
									面積	288.9111365

<< H. 4 高丘葵地区 >>

* * 面積計算 (倍横距法) *					* * ワーク名: 217BL-6					
器械点	視準点	夾角	方向角	距離	緯距	経距	X座標	Y座標	倍横距	倍面積
217-46	217-47		218-09-33				-137181.942	-73030.632		
217-47	217-25	89-43-41	127-53-14	16.384	-10.061	12.930	-137192.003	-73017.702	12.930	-130.088730
217-25	217-26	89-57-40	37-50-54	11.494	9.076	7.053	-137182.927	-73010.649	32.913	298.718388
217-26	217-48	90-09-36	308-00-30	16.378	10.085	-12.905	-137172.842	-73023.554	27.061	272.910185
217-48	217-46	89-44-45	217-45-15	8.062	-6.374	-4.936	-137179.216	-73028.490	9.220	-58.768280
217-46	217-47	180-24-18	218-09-33	3.467	-2.726	-2.142	-137181.942	-73030.632	2.142	-5.839092
									倍面積	376.932471
									面積	188.4662355

<< 高丘葵出来形確認測量 >>

※ ※ 面積計算 (倍横距法) ※ ※

地番 器械点	番 : 217BL-6 視準点	内角	方向角	距離	緯距	経距	X座標	Y座標	倍横距	倍面積
217-47	217-25	89-43-41	127-53-14	16.384	-10.061	12.930	-137192.003	-73017.702	12.930	-130.097675
217-25	217-26	89-57-40	37-50-54	11.494	9.076	7.052	-137182.927	-73010.649	32.913	298.721035
217-26	217-48	90-09-36	308-00-30	16.378	10.085	-12.905	-137172.842	-73023.554	27.061	272.917051
217-48	217-52	89-44-35	217-45-05	8.007	-6.331	-4.902	-137179.173	-73028.456	9.254	-58.584677
217-52	217-47	180-24-28	218-09-33	3.522	-2.769	-2.176	-137181.942	-73030.632	2.176	-6.025829
									倍面積	376.929905
									面積	188.46

<< H. 4 高丘葵地区 >>

* * 面積計算 (倍横距法) *					* * ワーク名: 217BL-7					
器械点	視準点	夾角	方向角	距離	緯距	経距	X座標	Y座標	倍横距	倍面積
217-47	217-3		217-51-41				-137190.190	-73037.044		
217-3	217-4	90-04-26	127-56-07	12.844	-7.896	10.130	-137198.086	-73026.914	10.130	-79.986480
217-4	217-5	135-03-13	82-59-20	4.997	0.610	4.960	-137197.476	-73021.954	25.220	15.384200
217-5	217-25	134-51-34	37-50-54	6.931	5.473	4.252	-137192.003	-73017.702	34.432	188.446336
217-25	217-47	90-02-20	307-53-14	16.384	10.061	-12.930	-137181.942	-73030.632	25.754	259.110994
217-47	217-3	89-58-27	217-51-41	10.447	-8.248	-6.412	-137190.190	-73037.044	6.412	-52.886176
									倍面積	330.068874
									面積	165.034437

<< H. 4 高丘葵地区 >>

* * 面積計算 (倍横距法) *					* * ワーク名: 217BL-8					
器械点	視準点	夾角	方向角	距離	緯距	経距	X座標	Y座標	倍横距	倍面積
217-45	217-24		217-48-29				-137185.836	-73042.647		
217-24	217-3	90-02-43	127-51-12	7.096	-4.354	5.603	-137190.190	-73037.044	5.603	-24.395462
217-3	217-47	90-00-29	37-51-41	10.447	8.248	6.412	-137181.942	-73030.632	17.618	145.313264
217-47	217-46	180-17-52	38-09-33	3.467	2.726	2.142	-137179.216	-73028.490	26.172	71.344872
217-46	217-45	89-33-00	307-42-33	7.127	4.359	-5.638	-137174.857	-73034.128	22.676	98.844684
217-45	217-24	90-05-56	217-48-29	13.896	-10.979	-8.519	-137185.836	-73042.647	8.519	-93.530101
									倍面積	197.577257
									面積	98.7886285



座標面積計算書 (倍横距法)

126 [ 街区名 : 217 ]  
 [ 地番 : 217 (8) ]

点名	点名	内角	方向角	辺長	dx	*	dy	*	X	Y	DMD	2A
217-24	217-3		127-51-12						-137190.190	-73037.044		
217-3	217-47	90-00-29	37-51-41	10.447	8.248	0	6.412	0	-137181.942	-73030.632	6.412	52.886176
217-47	217-52	180-17-52	38-09-33	3.522	2.769	0	2.176	0	-137179.173	-73028.456	15.000	41.535000
217-52	217-51	89-33-00	307-42-33	7.127	4.359	0	-5.638	0	-137174.814	-73034.094	11.538	50.294142
217-51	217-24	90-06-02	217-48-35	13.951	-11.022	0	-8.553	0	-137185.836	-73042.647	-2.653	29.241366
217-24	217-3	90-02-37	127-51-12	7.096	-4.354	0	5.603	0	-137190.190	-73037.044	-5.603	24.395462
合計	測角数 = 5	540-00-00		42.143	0.000	0	0.000	0			倍面積	198.352146
											面積	99.1760730
											地積	99.17

座標面積計算書 (倍横距法)

126 [ 街区名 : 217 ]  
 [ 地番 : 217(9) ]

点名	点名	内角	方向角	辺長	dx	*	dy	*	X	Y	DMD	2A
217-23	217-24		127-51-12						-137185.836	-73042.647		
217-24	217-51	89-57-23	37-48-35	13.951	11.022	0	8.553	0	-137174.814	-73034.094	8.553	94.271166
217-51	217-49	90-05-44	307-54-19	16.547	10.166	0	-13.056	0	-137164.648	-73047.150	4.050	41.172300
217-49	217-23	89-58-35	217-52-54	13.966	-11.023	0	-8.576	0	-137175.671	-73055.726	-17.582	193.806386
217-23	217-24	89-58-18	127-51-12	16.564	-10.164	-1	13.079	0	-137185.836	-73042.647	-13.079	132.948035
合計	測角数 = 4	360-00-00		61.028	0.001	-1	0.000	0			倍面積	462.197887
											面積	231.0989435
											地積	231.09

座標面積計算書 (倍横距法)

126 [ 街区名: 217 ]  
 [ 地番 : 217(10) ]

点名	点名	内角	方向角	辺長	dx	*	dy	*	X	Y	DMD	2A
217-41	217-39		307-52-14						-137159.657	-73050.250		
217-39	217-22	90-00-00	217-52-14	16.005	-12.634	0	-9.825	0	-137172.291	-73060.075	-9.825	124.129050
217-22	217-23	89-58-58	127-51-12	5.508	-3.380	0	4.349	0	-137175.671	-73055.726	-15.301	51.717380
217-23	217-49	90-01-42	37-52-54	13.966	11.023	0	8.576	0	-137164.648	-73047.150	-2.376	-26.190648
217-49	217-41	179-59-13	37-52-07	2.037	1.608	0	1.250	0	-137163.040	-73045.900	7.450	11.979600
217-41	217-39	90-00-07	307-52-14	5.511	3.383	0	-4.350	0	-137159.657	-73050.250	4.350	14.716050
合計	測角数 = 5	540-00-00		43.027	0.000	0	0.000	0			倍面積	176.351432
											面積	88.1757160
											地積	88.17

座標面積計算書 (倍横距法)

291 [ 街区名 : 217 ]  
 [ 地番 : 217(11-1) ]

点名	点名	内角	方向角	辺長	dx	*	dy	*	X	Y	DMD	2A
217-36	217-35		217-59-11						-137154.408	-73068.168		
217-35	217-21	179-53-37	217-52-48	9.154	-7.225	0	-5.621	0	-137161.633	-73073.789	-5.621	40.611725
217-21	217-55	89-58-24	127-51-12	9.405	-5.771	-1	7.426	1	-137167.405	-73066.362	-3.815	22.020180
217-55	217-56	90-01-02	37-52-14	16.007	12.636	1	9.826	0	-137154.768	-73056.536	13.438	169.816006
217-56	217-36	90-00-00	307-52-14	9.390	5.764	0	-7.412	0	-137149.004	-73063.948	15.852	91.370928
217-36	217-35	90-06-57	217-59-11	6.856	-5.404	0	-4.220	0	-137154.408	-73068.168	4.220	-22.804880
合計	測角数 = 5	540-00-00		50.812	0.000	0	-0.001	1			倍面積	301.013959
											面積	150.5069795
											地積	150.50

291 [ 街区名 : 217 ]  
 [ 地番 : 217(11-2) ]

点名	点名	内角	方向角	辺長	dx	*	dy	*	X	Y	DMD	2A
217-55	217-22		127-51-12						-137172.291	-73060.075		
217-22	217-39	90-01-02	37-52-14	16.005	12.634	0	9.825	0	-137159.657	-73050.250	9.825	124.129050
217-39	217-56	90-00-00	307-52-14	7.963	4.888	1	-6.286	0	-137154.768	-73056.536	13.364	65.336596
217-56	217-55	90-00-00	217-52-14	16.007	-12.636	-1	-9.826	0	-137167.405	-73066.362	-2.748	34.726476
217-55	217-22	89-58-58	127-51-12	7.963	-4.886	0	6.287	0	-137172.291	-73060.075	-6.287	30.718282
合計	測角数 = 4	360-00-00		47.938	0.000	0	0.000	0			倍面積	254.910404
											面積	127.4552020
											地積	127.45

<< H. 4 高丘葵地区 >>

* * 面積計算 (倍横距法) *					* * ワーク名: 217BL-11					
器械点	視準点	夾角	方向角	距離	緯距	経距	X座標	Y座標	倍横距	倍面積
217-35	217-21		217-52-48				-137161.633	-73073.789		
217-21	217-22	89-58-24	127-51-12	17.368	-10.658	13.714	-137172.291	-73060.075	13.714	-146.163812
217-22	217-39	90-01-02	37-52-14	16.005	12.634	9.825	-137159.657	-73050.250	37.253	470.654402
217-39	217-36	90-00-00	307-52-14	17.353	10.653	-13.698	-137149.004	-73063.948	33.380	355.597140
217-36	217-35	90-06-57	217-59-11	6.856	-5.404	-4.220	-137154.408	-73068.168	15.462	-83.556648
217-35	217-21	179-53-37	217-52-48	9.154	-7.225	-5.621	-137161.633	-73073.789	5.621	-40.611725
									倍面積	555.919357
									面積	277.9596785

<< H. 4 高丘葵地区 >>

* * 面積計算 (倍横距法) *					* * ワーク名: 217BL-12					
器械点	視準点	夾角	方向角	距離	緯距	経距	X座標	Y座標	倍横距	倍面積
217-34	217-1		217-52-24				-137146.879	-73087.038		
217-1	217-2	134-58-54	172-51-18	4.977	-4.938	0.619	-137151.817	-73086.419	0.619	-3.056622
217-2	217-21	134-59-54	127-51-12	15.996	-9.816	12.630	-137161.633	-73073.789	13.868	-136.128288
217-21	217-35	90-01-36	37-52-48	9.154	7.225	5.621	-137154.408	-73068.168	32.119	232.059775
217-35	217-34	89-59-39	307-52-27	19.518	11.982	-15.406	-137142.426	-73083.574	22.334	267.605988
217-34	217-1	89-59-57	217-52-24	5.642	-4.453	-3.464	-137146.879	-73087.038	3.464	-15.425192
									倍面積	345.055661
									面積	172.5278305

座標面積計算書 (倍横距法)

291 [ 街区名 : 217 ]  
 [ 地番 : 217(13-1) ]

点名	点名	内角	方向角	辺長	dx	*	dy	*	X	Y	DMD	2A
217-57	217-34		217-52-24						-137142.426	-73083.574		
217-34	217-35	90-00-03	127-52-27	19.518	-11.983	1	15.407	-1	-137154.408	-73068.168	15.406	-184.594692
217-35	217-58	90-06-44	37-59-11	0.479	0.378	-1	0.295	0	-137154.031	-73067.873	31.107	11.727339
217-58	217-57	89-53-16	307-52-27	19.519	11.983	0	-15.408	1	-137142.048	-73083.280	15.995	191.668085
217-57	217-34	89-59-57	217-52-24	0.479	-0.378	0	-0.294	0	-137142.426	-73083.574	0.294	-0.111132
合計	測角数 = 4	360-00-00		39.995	0.000	0	0.000	0			倍面積	18.689600
											面積	9.3448000
											地積	9.34

291 [ 街区名 : 217 ]  
 [ 地番 : 217(13-2) ]

点名	点名	内角	方向角	辺長	dx	*	dy	*	X	Y	DMD	2A
217-58	217-37		37-59-11						-137147.411	-73062.704		
217-37	217-33	89-46-00	307-45-11	19.535	11.960	1	-15.445	-1	-137135.450	-73078.150	-15.446	-184.749606
217-33	217-57	90-07-13	217-52-24	8.358	-6.598	0	-5.131	1	-137142.048	-73083.280	-36.022	237.673156
217-57	217-58	90-00-03	127-52-27	19.519	-11.983	0	15.408	-1	-137154.031	-73067.873	-25.745	308.502335
217-58	217-37	90-06-44	37-59-11	8.399	6.620	0	5.169	0	-137147.411	-73062.704	-5.169	-34.218780
合計	測角数 = 4	360-00-00		55.811	-0.001	1	0.001	-1			倍面積	327.207105
											面積	163.6035525
											地積	163.60

<< H. 4 高丘葵地区 >>

* * 面積計算 (倍横距法) *					* * ワーク名: 217BL-13					
器械点	視準点	夾角	方向角	距離	緯距	経距	X座標	Y座標	倍横距	倍面積
217-33	217-34		217-52-24				-137142.426	-73083.574		
217-34	217-35	90-00-03	127-52-27	19.518	-11.982	15.406	-137154.408	-73068.168	15.406	-184.594692
217-35	217-37	90-06-44	37-59-11	8.878	6.997	5.464	-137147.411	-73062.704	36.276	253.823172
217-37	217-33	89-46-00	307-45-11	19.535	11.961	-15.446	-137135.450	-73078.150	26.294	314.502534
217-33	217-34	90-07-13	217-52-24	8.836	-6.976	-5.424	-137142.426	-73083.574	5.424	-37.837824
									倍面積	345.893190
									面積	172.946595

<< H. 4 高丘葵地区 >>

* * 面積計算 (倍横距法) *					* * ワーク名: 217BL-14					
器械点	視準点	夾角	方向角	距離	緯距	経距	X座標	Y座標	倍横距	倍面積
217-32	217-33		217-52-24				-137135.450	-73078.150		
217-33	217-37	89-52-47	127-45-11	19.535	-11.961	15.446	-137147.411	-73062.704	15.446	-184.749606
217-37	217-38	90-03-25	37-48-36	9.107	7.195	5.583	-137140.216	-73057.121	36.475	262.437625
217-38	217-32	89-59-42	307-48-18	19.525	11.968	-15.427	-137128.248	-73072.548	26.631	318.719808
217-32	217-33	90-04-06	217-52-24	9.125	-7.202	-5.602	-137135.450	-73078.150	5.602	-40.345604
									倍面積	356.062223
									面積	178.0311115