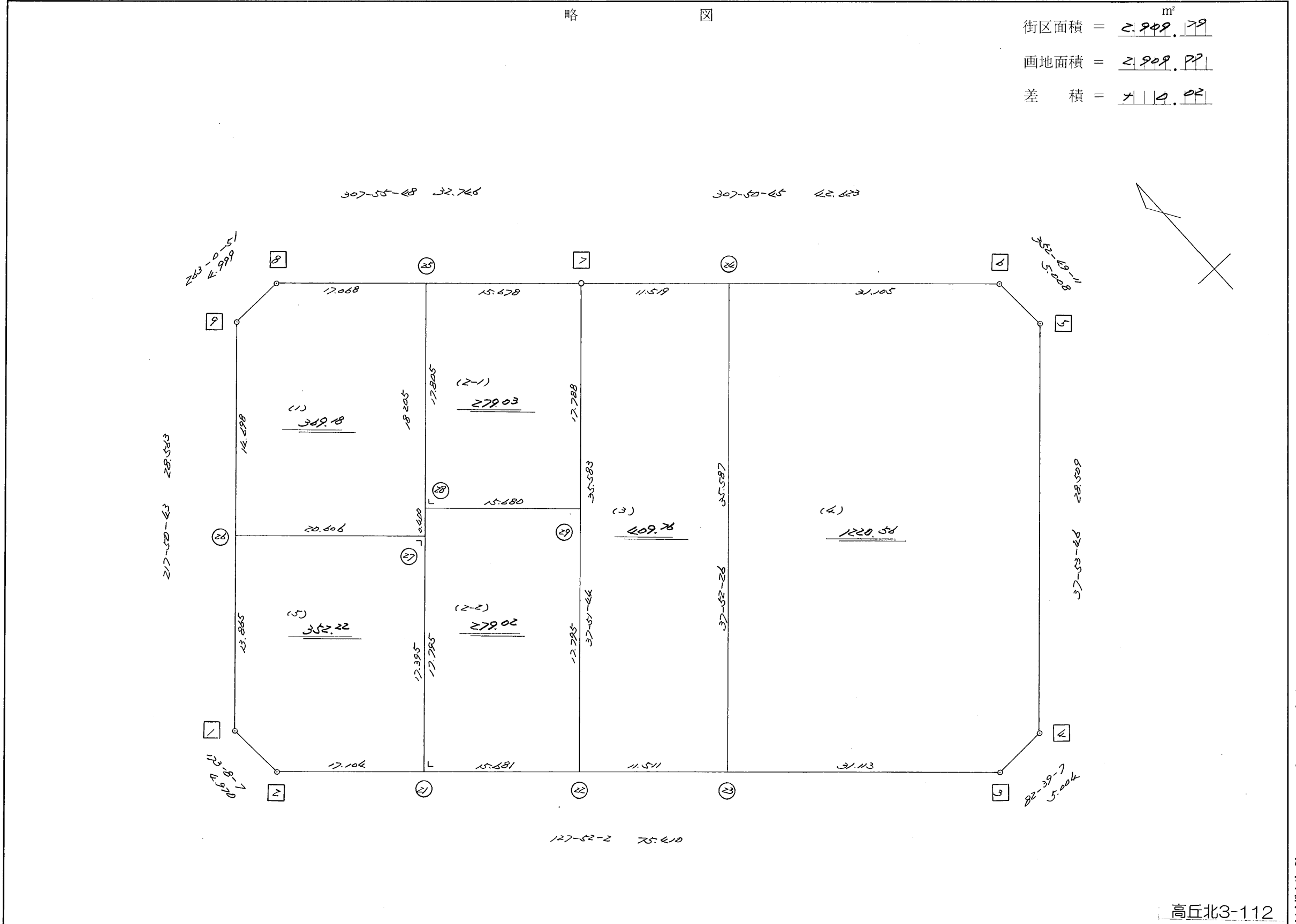


略 図

街区面積 =  $\frac{21,949.79}{m^2}$   
 画地面積 =  $\frac{21,949.77}{m^2}$   
 差 積 =  $\frac{2}{m^2}$



高丘北3-112

街区点番号 1 ~ 9      筆界点番号 (21) ~ (29)      画地番号 (1) ~ (5)

<< H. 4 高丘葵地区 >>

※ ※ 面積計算 (倍横距法) ※ ※					ワーク名: 215BL					
器械点	視準点	夾角	方向角	距離	緯距	経距	X座標	Y座標	倍横距	倍面積
215-9	215-1		217-50-43				-137212.556	-73138.119		
215-1	215-2	135-17-24	173-08-07	4.970	-4.934	0.594	-137217.490	-73137.525	0.594	-2.930796
215-2	215-3	134-43-55	127-52-02	75.410	-46.289	59.531	-137263.779	-73077.994	60.719	-2810.621791
215-3	215-4	134-47-05	82-39-07	5.004	0.640	4.963	-137263.139	-73073.031	125.213	80.136320
215-4	215-5	135-14-39	37-53-46	28.509	22.497	17.511	-137240.642	-73055.520	147.687	3322.514439
215-5	215-6	134-55-25	352-49-11	5.008	4.969	-0.626	-137235.673	-73056.146	164.572	817.758268
215-6	215-7	135-01-34	307-50-45	42.623	26.151	-33.658	-137209.522	-73089.804	130.288	3407.161488
215-7	215-8	180-05-03	307-55-48	32.746	20.129	-25.829	-137189.393	-73115.633	70.801	1425.153329
215-8	215-9	135-05-03	263-00-51	4.999	-0.608	-4.962	-137190.001	-73120.595	40.010	-24.326080
215-9	215-1	134-49-52	217-50-43	28.563	-22.555	-17.524	-137212.556	-73138.119	17.524	-395.253820
									倍面積	5819.591357
									面積	2909.7956785

<< H. 4 高丘葵地区 >>

* * 面積計算 (倍横距法) *					* * ワーク名: 215BL-1					
器械点	視準点	夾角	方向角	距離	緯距	経距	X座標	Y座標	倍横距	倍面積
215-9	215-26		217-50-43				-137201.608	-73129.613		
215-26	215-27	90-01-19	127-52-02	20.606	-12.648	16.268	-137214.256	-73113.345	16.268	-205.757664
215-27	215-25	90-00-00	37-52-02	18.205	14.371	11.175	-137199.885	-73102.170	43.711	628.170781
215-25	215-8	90-03-46	307-55-48	17.068	10.492	-13.463	-137189.393	-73115.633	41.423	434.610116
215-8	215-9	135-05-03	263-00-51	4.999	-0.608	-4.962	-137190.001	-73120.595	22.998	-13.982784
215-9	215-26	134-49-52	217-50-43	14.698	-11.607	-9.018	-137201.608	-73129.613	9.018	-104.671926
									倍面積	738.368523
									面積	369.1842615

<< H. 4 高丘葵地区 >>

* * 面積計算 (倍横距法) *					* * ワーク名: 215BL-2-1					
器械点	視準点	夾角	方向角	距離	緯距	経距	X座標	Y座標	倍横距	倍面積
215-25	215-28		217-52-02				-137213.941	-73113.100		
215-28	215-29	90-00-00	127-52-02	15.680	-9.625	12.378	-137223.566	-73100.722	12.378	-119.138250
215-29	215-7	89-59-42	37-51-44	17.788	14.044	10.918	-137209.522	-73089.804	35.674	501.005656
215-7	215-25	90-04-04	307-55-48	15.678	9.637	-12.366	-137199.885	-73102.170	34.226	329.835962
215-25	215-28	89-56-14	217-52-02	17.805	-14.056	-10.930	-137213.941	-73113.100	10.930	-153.632080
									倍面積	558.071288
									面積	279.035644

<< H. 4 高丘葵地区 >>

* * 面積計算 (倍横距法) *					* * ワーク名: 215BL-2-2					
器械点	視準点	夾角	方向角	距離	緯距	経距	X座標	Y座標	倍横距	倍面積
215-28	215-21		217-52-02				-137227.989	-73124.023		
215-21	215-22	90-00-00	127-52-02	15.681	-9.625	12.379	-137237.614	-73111.644	12.379	-119.147875
215-22	215-29	89-59-42	37-51-44	17.795	14.048	10.922	-137223.566	-73100.722	35.680	501.232640
215-29	215-28	90-00-18	307-52-02	15.680	9.625	-12.378	-137213.941	-73113.100	34.224	329.406000
215-28	215-21	90-00-00	217-52-02	17.795	-14.048	-10.923	-137227.989	-73124.023	10.923	-153.446304
									倍面積	558.044461
									面積	279.0222305

<< H. 4 高丘葵地区 >>

* * 面積計算 (倍横距法) *					* * ワーク名: 215BL-3					
器械点	視準点	夾角	方向角	距離	緯距	経距	X座標	Y座標	倍横距	倍面積
215-7	215-22		217-51-44				-137237.614	-73111.644		
215-22	215-23	90-00-18	127-52-02	11.511	-7.066	9.088	-137244.680	-73102.556	9.088	-64.215808
215-23	215-24	90-00-24	37-52-26	35.587	28.091	21.848	-137216.589	-73080.708	40.024	1124.314184
215-24	215-7	89-58-19	307-50-45	11.519	7.067	-9.096	-137209.522	-73089.804	52.776	372.967992
215-7	215-22	90-00-59	217-51-44	35.583	-28.092	-21.840	-137237.614	-73111.644	21.840	-613.529280
									倍面積	819.537088
									面積	409.768544

<< H. 4 高丘葵地区 >>

* * 面積計算 (倍横距法) *					* * ワーク名: 215BL-4					
器械点	視準点	夾角	方向角	距離	緯距	経距	X座標	Y座標	倍横距	倍面積
215-24	215-23		217-52-26				-137244.680	-73102.556		
215-23	215-3	89-59-36	127-52-02	31.113	-19.099	24.562	-137263.779	-73077.994	24.562	-469.109638
215-3	215-4	134-47-05	82-39-07	5.004	0.640	4.963	-137263.139	-73073.031	54.087	34.615680
215-4	215-5	135-14-39	37-53-46	28.509	22.497	17.511	-137240.642	-73055.520	76.561	1722.392817
215-5	215-6	134-55-25	352-49-11	5.008	4.969	-0.626	-137235.673	-73056.146	93.446	464.333174
215-6	215-24	135-01-34	307-50-45	31.105	19.084	-24.562	-137216.589	-73080.708	68.258	1302.635672
215-24	215-23	90-01-41	217-52-26	35.587	-28.091	-21.848	-137244.680	-73102.556	21.848	-613.732168
									倍面積	2441.135537
									面積	1220.5677685

<< H. 4 高丘葵地区 >>

* * 面積計算 (倍横距法) *					* * ワーク名: 215BL-5					
器械点	視準点	夾角	方向角	距離	緯距	経距	X座標	Y座標	倍横距	倍面積
215-26	215-1		217-50-43				-137212.556	-73138.119		
215-1	215-2	135-17-24	173-08-07	4.970	-4.934	0.594	-137217.490	-73137.525	0.594	-2.930796
215-2	215-21	134-43-55	127-52-02	17.104	-10.499	13.502	-137227.989	-73124.023	14.690	-154.230310
215-21	215-27	90-00-00	37-52-02	17.395	13.733	10.678	-137214.256	-73113.345	38.870	533.801710
215-27	215-26	90-00-00	307-52-02	20.606	12.648	-16.268	-137201.608	-73129.613	33.280	420.925440
215-26	215-1	89-58-41	217-50-43	13.865	-10.948	-8.506	-137212.556	-73138.119	8.506	-93.123688
									倍面積	704.442356
									面積	352.221178