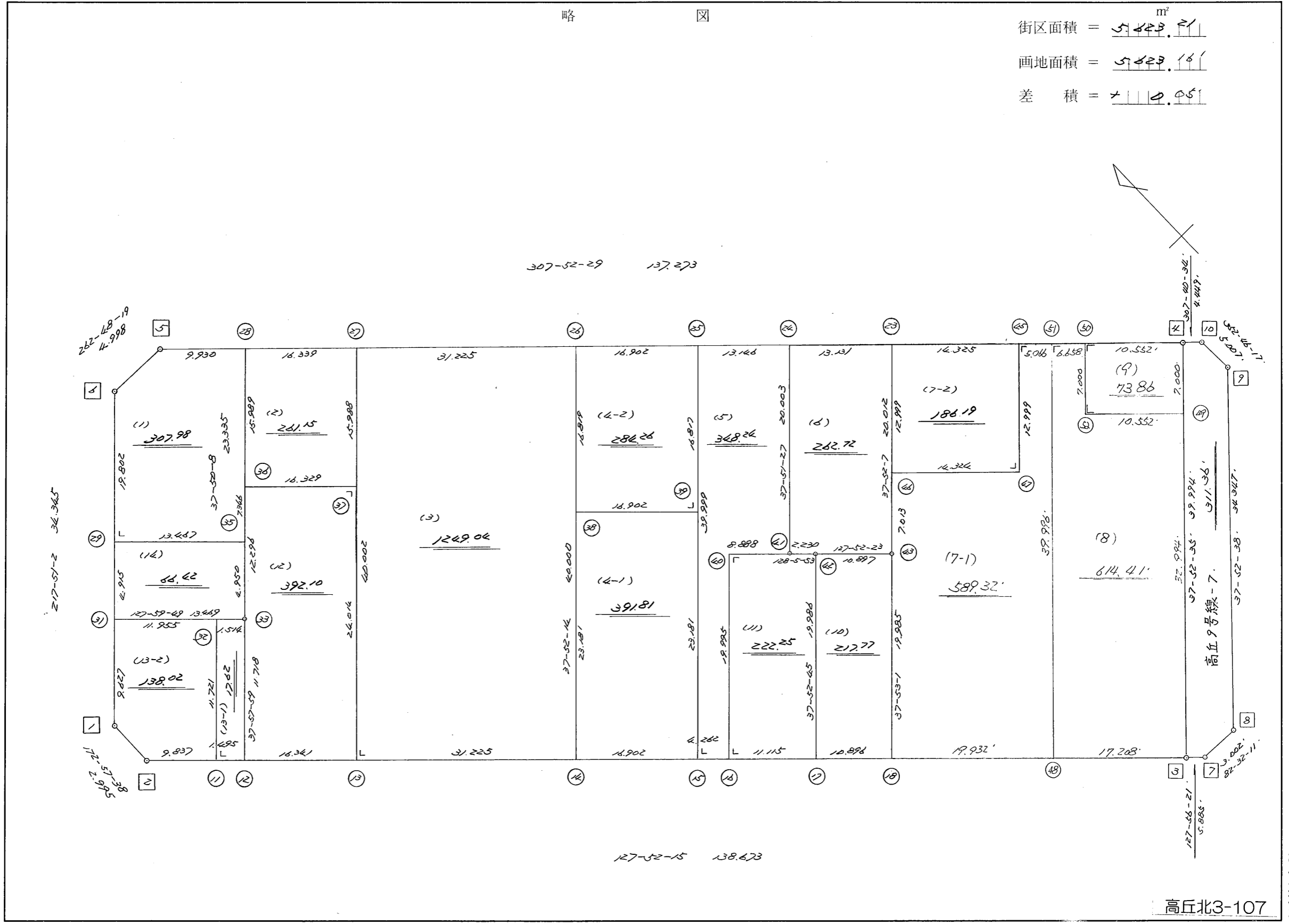


略 図

街区面積 = 57,449.71 m<sup>2</sup>  
 画地面積 = 57,449.16  
 差 積 = 0.55



高丘北3-107

不二総合コンサルタント株式会社

街区点番号 1 ~ 6 筆界点番号 11 ~ 52 画地番号 (1) ~ (14)



<< H. 4 高丘葵地区 >>

* * 面積計算 (倍横距法) *					* * ワーク名: 214BL					
器械点	視準点	夾角	方向角	距離	緯距	経距	X座標	Y座標	倍横距	倍面積
214-6	214-1		217-51-02				-137226.047	-73198.007		
214-1	214-2	135-06-36	172-57-38	2.995	-2.972	0.367	-137229.019	-73197.640	0.367	-1.090724
214-2	214-3	134-54-37	127-52-15	138.673	-85.129	109.468	-137314.148	-73088.172	110.202	-9381.386058
214-3	214-4	90-00-20	37-52-35	39.994	31.569	24.555	-137282.579	-73063.617	244.225	7709.939025
214-4	214-5	89-59-54	307-52-29	137.273	84.277	-108.357	-137198.302	-73171.974	160.423	13519.969171
214-5	214-6	134-55-50	262-48-19	4.998	-0.626	-4.959	-137198.928	-73176.933	47.107	-29.488982
214-6	214-1	135-02-43	217-51-02	34.345	-27.119	-21.074	-137226.047	-73198.007	21.074	-571.505806
									倍面積	11246.436626
									面積	5623.218313

<< H. 4 高丘葵地区 >>

* * 面積計算 (倍横距法) *					* * ワーク名: 214BL-1					
器械点	視準点	夾角	方向角	距離	緯距	経距	X座標	Y座標	倍横距	倍面積
214-6	214-29		217-51-02				-137214.564	-73189.084		
214-29	214-35	90-00-00	127-51-02	13.467	-8.264	10.634	-137222.828	-73178.450	10.634	-87.879376
214-35	214-28	89-59-06	37-50-08	23.335	18.430	14.314	-137204.398	-73164.136	35.582	655.776260
214-28	214-5	90-02-21	307-52-29	9.930	6.096	-7.838	-137198.302	-73171.974	42.058	256.385568
214-5	214-6	134-55-50	262-48-19	4.998	-0.626	-4.959	-137198.928	-73176.933	29.261	-18.317386
214-6	214-29	135-02-43	217-51-02	19.802	-15.636	-12.151	-137214.564	-73189.084	12.151	-189.993036
									倍面積	615.972030
									面積	307.986015

<< H. 4 高丘葵地区 >>

* * 面積計算 (倍横距法) *					* * ワーク名: 214BL-2					
器械点	視準点	夾角	方向角	距離	緯距	経距	X座標	Y座標	倍横距	倍面積
214-28	214-36		217-50-08				-137217.026	-73173.944		
214-36	214-37	90-02-07	127-52-15	16.329	-10.024	12.890	-137227.050	-73161.054	12.890	-129.209360
214-37	214-27	90-00-00	37-52-15	15.988	12.621	9.815	-137214.429	-73151.239	35.595	449.244495
214-27	214-28	90-00-14	307-52-29	16.339	10.031	-12.897	-137204.398	-73164.136	32.513	326.137903
214-28	214-36	89-57-39	217-50-08	15.989	-12.628	-9.808	-137217.026	-73173.944	9.808	-123.855424
									倍面積	522.317614
									面積	261.158807

<< H. 4 高丘葵地区 >>

* * 面積計算 (倍横距法) *					* * ワーク名: 214BL-3					
器械点	視準点	夾角	方向角	距離	緯距	経距	X座標	Y座標	倍横距	倍面積
214-27	214-13		217-52-15				-137246.007	-73175.796		
214-13	214-14	90-00-00	127-52-15	31.225	-19.168	24.649	-137265.175	-73151.147	24.649	-472.472032
214-14	214-26	89-59-59	37-52-14	40.000	31.576	24.556	-137233.599	-73126.591	73.854	2332.013904
214-26	214-27	90-00-15	307-52-29	31.225	19.170	-24.648	-137214.429	-73151.239	73.762	1414.017540
214-27	214-13	89-59-46	217-52-15	40.002	-31.578	-24.557	-137246.007	-73175.796	24.557	-775.460946
									倍面積	2498.098466
									面積	1249.049233

<< H. 4 高丘葵地区 >>

* * 面積計算 (倍横距法) *					* * ワーク名: 214BL-4-1					
器械点	視準点	夾角	方向角	距離	緯距	経距	X座標	Y座標	倍横距	倍面積
214-38	214-14		217-52-14				-137265.175	-73151.147		
214-14	214-15	90-00-01	127-52-15	16.902	-10.376	13.343	-137275.551	-73137.804	13.343	-138.446968
214-15	214-39	90-00-00	37-52-15	23.181	18.299	14.230	-137257.252	-73123.574	40.916	748.721884
214-39	214-38	90-00-00	307-52-15	16.902	10.376	-13.342	-137246.876	-73136.916	41.804	433.758304
214-38	214-14	89-59-59	217-52-14	23.181	-18.299	-14.231	-137265.175	-73151.147	14.231	-260.413069
									倍面積	783.620151
									面積	391.8100755

<< H. 4 高丘葵地区 >>

* * 面積計算 (倍横距法) *					* * ワーク名: 214BL-4-2					
器械点	視準点	夾角	方向角	距離	緯距	経距	X座標	Y座標	倍横距	倍面積
214-26	214-38		217-52-14				-137246.876	-73136.916		
214-38	214-39	90-00-01	127-52-15	16.902	-10.376	13.342	-137257.252	-73123.574	13.342	-138.436592
214-39	214-25	90-00-00	37-52-15	16.817	13.276	10.324	-137243.976	-73113.250	37.008	491.318208
214-25	214-26	90-00-14	307-52-29	16.902	10.377	-13.341	-137233.599	-73126.591	33.991	352.724607
214-26	214-38	89-59-45	217-52-14	16.819	-13.277	-10.325	-137246.876	-73136.916	10.325	-137.085025
									倍面積	568.521198
									面積	284.260599

<< H. 4 高丘葵地区 >>

* * 面積計算 (倍横距法) *					* * ワーク名: 214BL-5					
器械点	視準点	夾角	方向角	距離	緯距	経距	X座標	Y座標	倍横距	倍面積
214-25	214-15		217-52-15				-137275.551	-73137.804		
214-15	214-16	90-00-00	127-52-15	4.262	-2.617	3.365	-137278.168	-73134.439	3.365	-8.806205
214-16	214-40	90-00-00	37-52-15	19.995	15.784	12.274	-137262.384	-73122.165	19.004	299.959136
214-40	214-41	270-00-00	127-52-15	8.888	-5.456	7.016	-137267.840	-73115.149	38.294	-208.932064
214-41	214-24	89-59-12	37-51-27	20.003	15.793	12.276	-137252.047	-73102.873	57.586	909.455698
214-24	214-25	90-01-02	307-52-29	13.146	8.071	-10.377	-137243.976	-73113.250	59.485	480.103435
214-25	214-15	89-59-46	217-52-15	39.999	-31.575	-24.554	-137275.551	-73137.804	24.554	-775.292550
									倍面積	696.487450
									面積	348.243725

<< H. 4 高丘葵地区 >>

* * 面積計算 (倍横距法) *					* * ワーク名: 214BL-6					
器械点	視準点	夾角	方向角	距離	緯距	経距	X座標	Y座標	倍横距	倍面積
214-24	214-41		217-51-27				-137267.840	-73115.149		
214-41	214-42	90-14-26	128-05-53	2.230	-1.376	1.755	-137269.216	-73113.394	1.755	-2.414880
214-42	214-43	179-46-30	127-52-23	10.897	-6.690	8.602	-137275.906	-73104.792	12.112	-81.029280
214-43	214-23	89-59-44	37-52-07	20.012	15.797	12.284	-137260.109	-73092.508	32.998	521.269406
214-23	214-24	90-00-22	307-52-29	13.131	8.062	-10.365	-137252.047	-73102.873	34.917	281.500854
214-24	214-41	89-58-58	217-51-27	20.003	-15.793	-12.276	-137267.840	-73115.149	12.276	-193.874868
									倍面積	525.451232
									面積	262.725616

<< H. 4 高丘葵地区 >>

* * 面積計算 (倍横距法) *					* * ワーク名: 214BL-7-1					
器械点	視準点	夾角	方向角	距離	緯距	経距	X座標	Y座標	倍横距	倍面積
214-43	214-18		217-53-01				-137291.680	-73117.064		
214-18	214-3	89-59-14	127-52-15	36.600	-22.468	28.892	-137314.148	-73088.172	28.892	-649.145456
214-3	214-4	90-00-20	37-52-35	39.994	31.569	24.555	-137282.579	-73063.617	82.339	2599.359891
214-4	214-45	89-59-54	307-52-29	22.276	13.676	-17.583	-137268.903	-73081.200	89.311	1221.417236
214-45	214-47	90-00-00	217-52-29	12.999	-10.261	-7.981	-137279.164	-73089.181	63.747	-654.107967
214-47	214-46	270-00-00	307-52-29	14.324	8.794	-11.306	-137270.370	-73100.487	44.460	390.981240
214-46	214-43	89-59-38	217-52-07	7.013	-5.536	-4.305	-137275.906	-73104.792	28.849	-159.708064
214-43	214-18	180-00-54	217-53-01	19.985	-15.774	-12.272	-137291.680	-73117.064	12.272	-193.578528
									倍面積	2555.218352
									面積	1277.609176

座標面積計算書 (倍横距法)

288 [ 街区名 : 214 ]  
 [ 地番 : 214 (7-1) ]

点名	点名	内角	方向角	辺長	dx	*	dy	*	X	Y	DMD	2A
214-51	214-45		307-52-29						-137268.903	-73081.200		
214-45	214-47	90-00-00	217-52-29	12.999	-10.261	0	-7.981	0	-137279.164	-73089.181	-7.981	81.893041
214-47	214-46	270-00-00	307-52-29	14.324	8.794	0	-11.307	1	-137270.370	-73100.487	-27.268	-239.794792
214-46	214-43	89-59-38	217-52-07	7.013	-5.536	0	-4.305	0	-137275.906	-73104.792	-42.879	237.378144
214-43	214-18	180-00-54	217-53-01	19.985	-15.773	-1	-12.272	0	-137291.680	-73117.064	-59.456	937.858944
214-18	214-48	89-59-14	127-52-15	19.392	-11.904	0	15.308	0	-137303.584	-73101.756	-56.420	671.623680
214-48	214-51	90-00-14	37-52-29	39.996	31.571	0	24.555	-1	-137272.013	-73077.202	-16.558	-522.752618
214-51	214-45	90-00-00	307-52-29	5.066	3.110	0	-3.999	1	-137268.903	-73081.200	3.998	12.433780
合計	測角数 = 7	900-00-00		118.775	0.001	-1	-0.001	1				
											倍面積	1178.640179
											面積	589.3200895
											地積	589.32 /



<< H. 4 高丘葵地区 >>

* * 面積計算 (倍横距法) *					ワーク名: 214BL-7-2					
器械点	視準点	夾角	方向角	距離	緯距	経距	X座標	Y座標	倍横距	倍面積
214-23	214-46		217-52-07				-137270.370	-73100.487		
214-46	214-47	90-00-22	127-52-29	14.324	-8.794	11.306	-137279.164	-73089.181	11.306	-99.424964
214-47	214-45	90-00-00	37-52-29	12.999	10.261	7.981	-137268.903	-73081.200	30.593	313.914773
214-45	214-23	90-00-00	307-52-29	14.325	8.794	-11.308	-137260.109	-73092.508	27.266	239.777204
214-23	214-46	89-59-38	217-52-07	12.999	-10.261	-7.979	-137270.370	-73100.487	7.979	-81.872519
									倍面積	372.394494
									面積	186.197247

座標面積計算書 (倍横距法)

288 [ 街区名 : 214 ]  
 [ 地番 : 214 (8) ]

点名	点名	内角	方向角	辺長	dx	*	dy	*	X	Y	DMD	2A
214-48	214-3 /		127-52-15						-137314.148	-73088.172		
214-3	214-49 /	90-00-20	37-52-35	32.994 /	26.043	1	20.257	0	-137288.104	-73067.915	20.257	527.573308
214-49	214-52 /	89-59-54	307-52-29	10.552 /	6.478	0	-8.329	0	-137281.626	-73076.244	32.185	208.494430
214-52	214-50 /	270-00-00	37-52-29	7.000 /	5.525	0	4.298	0	-137276.101	-73071.946	28.154	155.550850
214-50	214-51 /	90-00-00	307-52-29	6.658 /	4.088	0	-5.256	0	-137272.013	-73077.202	27.196	111.177248
214-51	214-48 /	90-00-00	217-52-29	39.996 /	-31.571	0	-24.555	1	-137303.584	-73101.756	-2.614	82.526594
214-48	214-3 /	89-59-46	127-52-15	17.208 /	-10.564	0	13.584	0	-137314.148	-73088.172	-13.584	143.501376
合計	測角数 = 6	720-00-00		114.408	-0.001	1	-0.001	1			倍面積	1228.823806
											面積	614.4119030
											地積	614.41

288 [ 街区名 : 214 ]  
 [ 地番 : 214 (9) ]

点名	点名	内角	方向角	辺長	dx	*	dy	*	X	Y	DMD	2A
214-52	214-49 /		127-52-29						-137288.104	-73067.915		
214-49	214-4 /	90-00-06	37-52-35	7.000 /	5.525	0	4.298	0	-137282.579	-73063.617	4.298	23.746450
214-4	214-50 /	89-59-54	307-52-29	10.552 /	6.478	0	-8.329	0	-137276.101	-73071.946	0.267	1.729626
214-50	214-52 /	90-00-00	217-52-29	7.000 /	-5.525	0	-4.298	0	-137281.626	-73076.244	-12.360	68.289000
214-52	214-49 /	90-00-00	127-52-29	10.552 /	-6.478	0	8.329	0	-137288.104	-73067.915	-8.329	53.955262
合計	測角数 = 4	360-00-00		35.104	0.000	0	0.000	0			倍面積	147.720338
											面積	73.8601690
											地積	73.86 /

<< H. 4 高丘葵地区 >>

* * 面積計算 (倍横距法) *					* * ワーク名: 214BL-10					
器械点	視準点	夾角	方向角	距離	緯距	経距	X座標	Y座標	倍横距	倍面積
214-42	214-17		217-52-45				-137284.991	-73125.665		
214-17	214-18	89-59-30	127-52-15	10.896	-6.689	8.601	-137291.680	-73117.064	8.601	-57.532089
214-18	214-43	90-00-46	37-53-01	19.985	15.774	12.272	-137275.906	-73104.792	29.474	464.922876
214-43	214-42	89-59-22	307-52-23	10.897	6.690	-8.602	-137269.216	-73113.394	33.144	221.733360
214-42	214-17	90-00-22	217-52-45	19.986	-15.775	-12.271	-137284.991	-73125.665	12.271	-193.575025
									倍面積	435.549122
									面積	217.774561

<< H. 4 高丘葵地区 >>

* * 面積計算 (倍横距法) *					* * ワーク名: 214BL-11					
器械点	視準点	夾角	方向角	距離	緯距	経距	X座標	Y座標	倍横距	倍面積
214-40	214-16		217-52-15				-137278.168	-73134.439		
214-16	214-17	90-00-00	127-52-15	11.115	-6.823	8.774	-137284.991	-73125.665	8.774	-59.865002
214-17	214-42	90-00-30	37-52-45	19.986	15.775	12.271	-137269.216	-73113.394	29.819	470.394725
214-42	214-41	90-13-08	308-05-53	2.230	1.376	-1.755	-137267.840	-73115.149	40.335	55.500960
214-41	214-40	179-46-22	307-52-15	8.888	5.456	-7.016	-137262.384	-73122.165	31.564	172.213184
214-40	214-16	90-00-00	217-52-15	19.995	-15.784	-12.274	-137278.168	-73134.439	12.274	-193.732816
									倍面積	444.511051
									面積	222.2555255

<< H. 4 高丘葵地区 >>

* * 面積計算 (倍横距法) *					* * ワーク名: 214BL-12					
器械点	視準点	夾角	方向角	距離	緯距	経距	X座標	Y座標	倍横距	倍面積
214-33	214-12		217-57-59				-137235.975	-73188.695		
214-12	214-13	89-54-16	127-52-15	16.341	-10.032	12.899	-137246.007	-73175.796	12.899	-129.402768
214-13	214-37	90-00-00	37-52-15	24.014	18.957	14.742	-137227.050	-73161.054	40.540	768.516780
214-37	214-36	90-00-00	307-52-15	16.329	10.024	-12.890	-137217.026	-73173.944	42.392	424.937408
214-36	214-33	89-57-53	217-50-08	12.296	-9.711	-7.542	-137226.737	-73181.486	21.960	-213.253560
214-33	214-12	180-07-51	217-57-59	11.718	-9.238	-7.209	-137235.975	-73188.695	7.209	-66.596742
									倍面積	784.201118
									面積	392.100559

<< H. 4 高丘葵地区 >>

* * 面積計算 (倍横距法) *					* * ワーク名: 214BL-13-1					
器械点	視準点	夾角	方向角	距離	緯距	経距	X座標	Y座標	倍横距	倍面積
214-32	214-11		217-52-15				-137235.058	-73189.875		
214-11	214-12	90-00-00	127-52-15	1.495	-0.917	1.180	-137235.975	-73188.695	1.180	-1.082060
214-12	214-33	90-05-44	37-57-59	11.718	9.238	7.209	-137226.737	-73181.486	9.569	88.398422
214-33	214-32	90-01-50	307-59-49	1.514	0.932	-1.193	-137225.805	-73182.679	15.585	14.525220
214-32	214-11	89-52-26	217-52-15	11.721	-9.253	-7.196	-137235.058	-73189.875	7.196	-66.584588
									倍面積	35.256994
									面積	17.628497

<< H. 4 高丘葵地区 >>

※ ※ 面積計算 (倍横距法) ※ ※					ワーク名: 214BL-13-2					
器械点	視準点	夾角	方向角	距離	緯距	経距	X座標	Y座標	倍横距	倍面積
214-31	214-1		217-51-02				-137226.047	-73198.007		
214-1	214-2	135-06-36	172-57-38	2.995	-2.972	0.367	-137229.019	-73197.640	0.367	-1.090724
214-2	214-11	134-54-37	127-52-15	9.837	-6.039	7.765	-137235.058	-73189.875	8.499	-51.325461
214-11	214-32	90-00-00	37-52-15	11.721	9.253	7.196	-137225.805	-73182.679	23.460	217.075380
214-32	214-31	90-07-34	307-59-49	11.955	7.360	-9.421	-137218.445	-73192.100	21.235	156.289600
214-31	214-1	89-51-13	217-51-02	9.627	-7.602	-5.907	-137226.047	-73198.007	5.907	-44.905014
									倍面積	276.043781
									面積	138.0218905

<< H. 4 高丘葵地区 >>

※ ※ 面積計算 (倍横距法) ※ ※					ワーク名: 214BL-14					
器械点	視準点	夾角	方向角	距離	緯距	経距	X座標	Y座標	倍横距	倍面積
214-29	214-31		217-51-02				-137218.445	-73192.100		
214-31	214-33	90-08-47	127-59-49	13.469	-8.292	10.614	-137226.737	-73181.486	10.614	-88.011288
214-33	214-35	89-50-19	37-50-08	4.950	3.909	3.036	-137222.828	-73178.450	24.264	94.847976
214-35	214-29	90-00-54	307-51-02	13.467	8.264	-10.634	-137214.564	-73189.084	16.666	137.727824
214-29	214-31	90-00-00	217-51-02	4.915	-3.881	-3.016	-137218.445	-73192.100	3.016	-11.705096
									倍面積	132.859416
									面積	66.429708