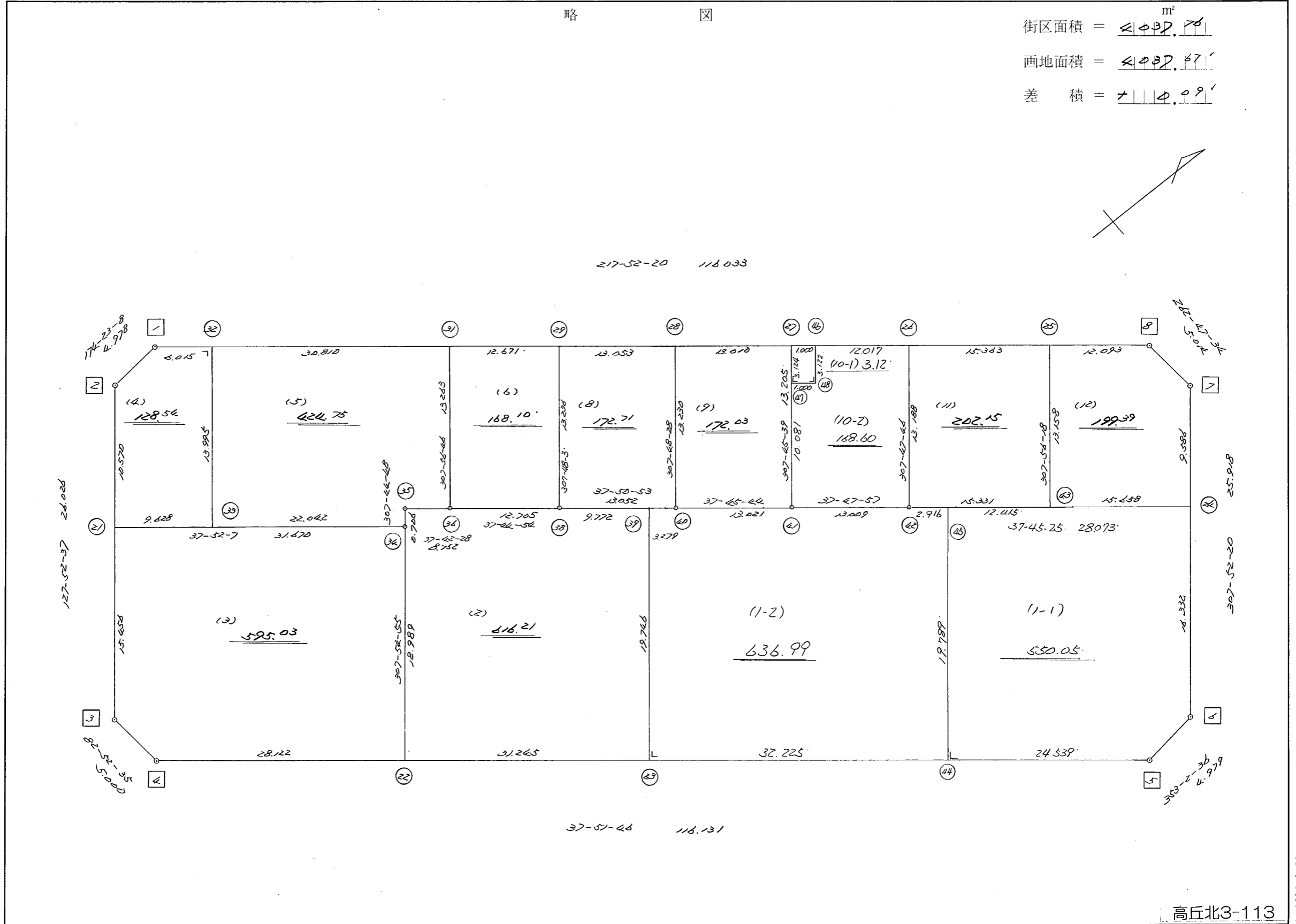
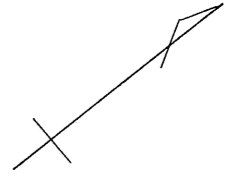


略 図

街区面積 = $\llcorner 437.77 \text{ m}^2$
 画地面積 = $\llcorner 437.67$
 差 積 = $\text{+} \llcorner 0.09$



217-52-20 116.033

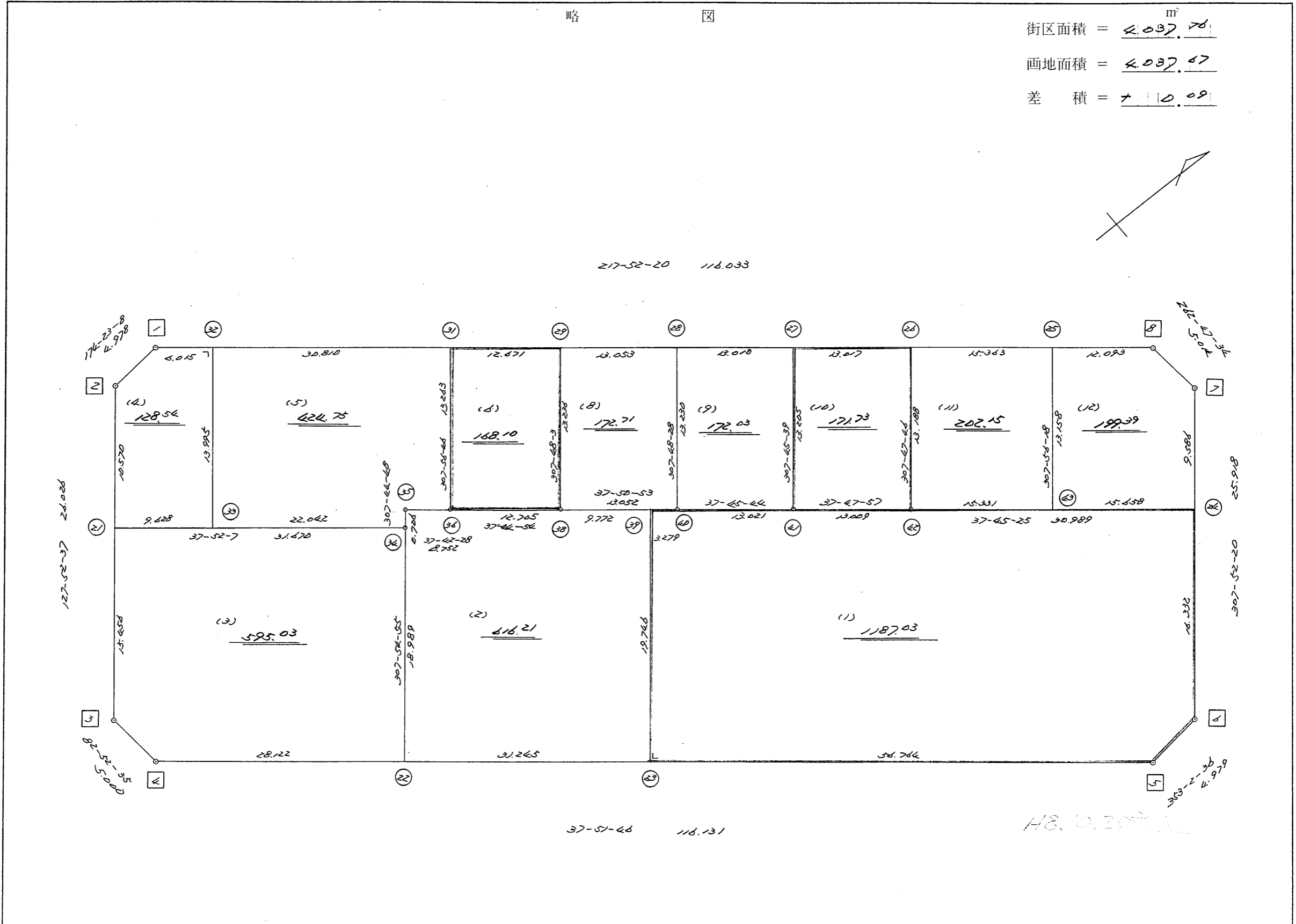
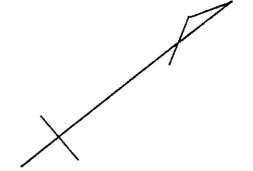
37-57-26 116.131

高丘北3-113

街区点番号 $\square 1 \sim \square 8$ 筆界点番号 $\bigcirc 21 \sim \bigcirc 52$ 画地番号 (/) ~ (12)

略 図

街区面積 = $\frac{m^2}{4037.76}$
 画地面積 = $\frac{4037.67}{}$
 差 積 = $\frac{+10.09}{}$

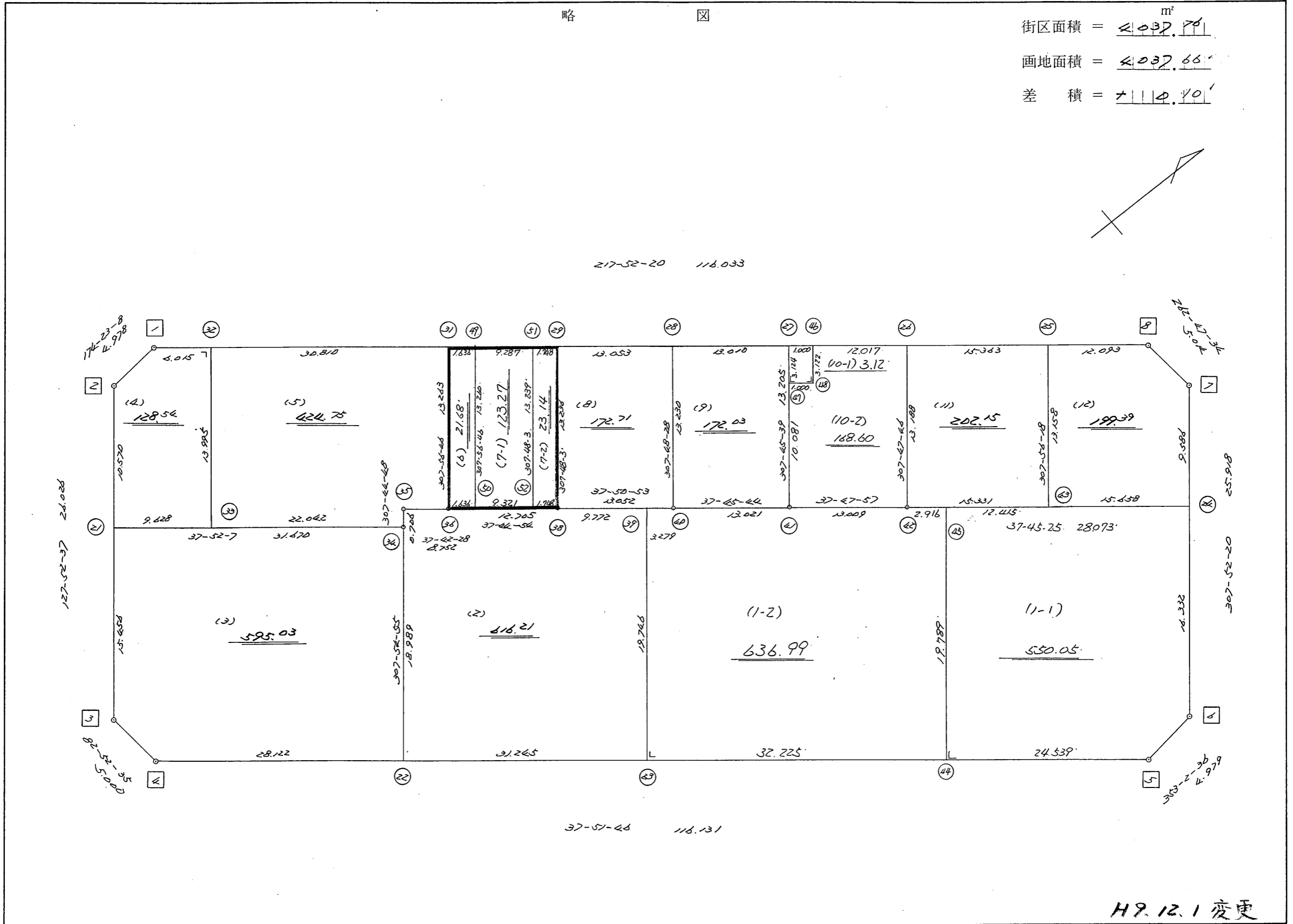
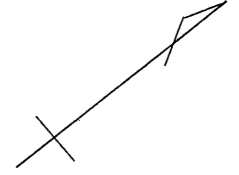


街区点番号 1 ~ 9 筆界点番号 21 ~ 43 画地番号 1 ~ 12

不二ビルニセビルシステム株式会社

略 図

街区面積 = $\llcorner 037.70 \text{ m}^2$
 画地面積 = $\llcorner 037.66$
 差 積 = $\text{ナ} \llcorner 0.40$



不二総合コンサルタント株式会社

街区点番号 $\square 1 \sim \square 9$ 筆界点番号 $\bigcirc 21 \sim \bigcirc 52$ 画地番号 (/) (1) ~ (12)

H9.12.1 変更

<< H. 4 高丘葵地区 >>

* * 面積計算 (倍横距法) *					* * ワーク名: 213BL					
器械点	視準点	夾角	方向角	距離	緯距	経距	X座標	Y座標	倍横距	倍面積
213-8	213-1		217-52-20				-137188.538	-73168.838		
213-1	213-2	136-30-48	174-23-08	4.978	-4.954	0.487	-137193.492	-73168.351	0.487	-2.412598
213-2	213-3	133-29-29	127-52-37	26.026	-15.979	20.543	-137209.471	-73147.808	21.517	-343.820143
213-3	213-4	134-59-58	82-52-35	5.000	0.620	4.961	-137208.851	-73142.847	47.021	29.153020
213-4	213-5	134-59-11	37-51-46	116.131	91.683	71.278	-137117.168	-73071.569	123.260	11300.846580
213-5	213-6	135-10-50	353-02-36	4.979	4.942	-0.603	-137112.226	-73072.172	193.935	958.426770
213-6	213-7	134-49-44	307-52-20	25.918	15.911	-20.459	-137096.315	-73092.631	172.873	2750.582303
213-7	213-8	134-55-14	262-47-34	5.014	-0.629	-4.974	-137096.944	-73097.605	147.440	-92.739760
213-8	213-1	135-04-46	217-52-20	116.033	-91.594	-71.233	-137188.538	-73168.838	71.233	-6524.515402
									倍面積	8075.520770
									面積	4037.760385

座標面積計算書 (倍横距法)

287 [街区名 : 213]
 [地番 : 213(1-1)]

点名	点名	内角	方向角	辺長	dx	*	dy	*	X	Y	DMD	2A
213-44	213-5		37-51-46						-137117.168	-73071.569		
213-5	213-6	135-10-50	353-02-36	4.979	4.942	0	-0.603	0	-137112.226	-73072.172	-0.603	-2.980026
213-6	213-24	134-49-44	307-52-20	16.332	10.026	0	-12.892	0	-137102.200	-73085.064	-14.098	-141.346548
213-24	213-45	89-53-05	217-45-25	28.073	-22.195	0	-17.189	-1	-137124.395	-73102.254	-44.180	980.575100
213-45	213-44	90-06-21	127-51-46	19.789	-12.146	0	15.623	1	-137136.541	-73086.630	-45.746	555.630916
213-44	213-5	90-00-00	37-51-46	24.539	19.373	0	15.061	0	-137117.168	-73071.569	-15.061	-291.776753
合計	測角数 = 5	540-00-00		93.712	0.000	0	0.000	0			倍面積	1100.102689
											面積	550.0513445
											地積	550.05

287 [街区名 : 213]
 [地番 : 213(1-2)]

点名	点名	内角	方向角	辺長	dx	*	dy	*	X	Y	DMD	2A
213-45	213-42		217-45-25						-137126.700	-73104.039		
213-42	213-41	180-02-32	217-47-57	13.009	-10.279	0	-7.973	0	-137136.979	-73112.012	-7.973	81.954467
213-41	213-40	179-57-47	217-45-44	13.021	-10.294	0	-7.974	0	-137147.273	-73119.986	-23.920	246.232480
213-40	213-39	180-05-09	217-50-53	3.279	-2.589	-1	-2.012	0	-137149.863	-73121.998	-33.906	87.816540
213-39	213-23	90-00-53	127-51-46	19.746	-12.120	1	15.589	0	-137161.982	-73106.409	-20.329	246.367151
213-23	213-44	90-00-00	37-51-46	32.225	25.441	0	19.779	0	-137136.541	-73086.630	15.039	382.607199
213-44	213-45	90-00-00	307-51-46	19.789	12.146	0	-15.623	-1	-137124.395	-73102.254	19.194	233.130324
213-45	213-42	89-53-39	217-45-25	2.916	-2.305	0	-1.786	1	-137126.700	-73104.039	1.785	-4.114425
合計	測角数 = 7	900-00-00		103.985	0.000	0	0.000	0			倍面積	1273.993736
											面積	636.9968680
											地積	636.99

<< H. 4 高丘葵地区 >>

* * 面積計算 (倍横距法) *					* * ワーク名: 213BL-1					
器械点	視準点	夾角	方向角	距離	緯距	経距	X座標	Y座標	倍横距	倍面積
213-40	213-39		217-50-53				-137149.863	-73121.998		
213-39	213-23	90-00-53	127-51-46	19.746	-12.119	15.589	-137161.982	-73106.409	15.589	-188.923091
213-23	213-5	90-00-00	37-51-46	56.764	44.814	34.840	-137117.168	-73071.569	66.018	2958.530652
213-5	213-6	135-10-50	353-02-36	4.979	4.942	-0.603	-137112.226	-73072.172	100.255	495.460210
213-6	213-24	134-49-44	307-52-20	16.332	10.026	-12.892	-137102.200	-73085.064	86.760	869.855760
213-24	213-42	89-53-05	217-45-25	30.989	-24.500	-18.975	-137126.700	-73104.039	54.893	-1344.878500
213-42	213-41	180-02-32	217-47-57	13.009	-10.279	-7.973	-137136.979	-73112.012	27.945	-287.246655
213-41	213-40	179-57-47	217-45-44	13.021	-10.294	-7.974	-137147.273	-73119.986	11.998	-123.507412
213-40	213-39	180-05-09	217-50-53	3.279	-2.590	-2.012	-137149.863	-73121.998	2.012	-5.211080
									倍面積	2374.079884
									面積	1187.039942

<< H. 4 高丘葵地区 >>

* * 面積計算 (倍横距法) *					* * ワーク名: 213BL-2					
器械点	視準点	夾角	方向角	距離	緯距	経距	X座標	Y座標	倍横距	倍面積
213-36	213-35		217-42-28				-137174.549	-73141.125		
213-35	213-34	90-02-20	127-44-48	0.706	-0.432	0.558	-137174.981	-73140.567	0.558	-0.241056
213-34	213-22	180-10-07	127-54-55	18.989	-11.668	14.980	-137186.649	-73125.587	16.096	-187.808128
213-22	213-23	89-56-51	37-51-46	31.245	24.667	19.178	-137161.982	-73106.409	50.254	1239.615418
213-23	213-39	90-00-00	307-51-46	19.746	12.119	-15.589	-137149.863	-73121.998	53.843	652.523317
213-39	213-38	89-59-07	217-50-53	9.772	-7.716	-5.996	-137157.579	-73127.994	32.258	-248.902728
213-38	213-36	179-54-01	217-44-54	12.705	-10.046	-7.778	-137167.625	-73135.772	18.484	-185.690264
213-36	213-35	179-57-34	217-42-28	8.752	-6.924	-5.353	-137174.549	-73141.125	5.353	-37.064172
									倍面積	1232.432387
									面積	616.2161935

<< H. 4 高丘葵地区 >>

* * 面積計算 (倍横距法) *					* * ワーク名: 213BL-3					
器械点	視準点	夾角	方向角	距離	緯距	経距	X座標	Y座標	倍横距	倍面積
213-34	213-21		217-52-07				-137199.982	-73160.008		
213-21	213-3	90-00-30	127-52-37	15.456	-9.489	12.200	-137209.471	-73147.808	12.200	-115.765800
213-3	213-4	134-59-58	82-52-35	5.000	0.620	4.961	-137208.851	-73142.847	29.361	18.203820
213-4	213-22	134-59-11	37-51-46	28.122	22.202	17.260	-137186.649	-73125.587	51.582	1145.223564
213-22	213-34	90-03-09	307-54-55	18.989	11.668	-14.980	-137174.981	-73140.567	53.862	628.461816
213-34	213-21	89-57-12	217-52-07	31.670	-25.001	-19.441	-137199.982	-73160.008	19.441	-486.044441
									倍面積	1190.078959
									面積	595.0394795

<< H. 4 高丘葵地区 >>

* * 面積計算 (倍横距法) *					* * ワーク名: 213BL-4					
器械点	視準点	夾角	方向角	距離	緯距	経距	X座標	Y座標	倍横距	倍面積
213-32	213-1		217-52-20				-137188.538	-73168.838		
213-1	213-2	136-30-48	174-23-08	4.978	-4.954	0.487	-137193.492	-73168.351	0.487	-2.412598
213-2	213-21	133-29-29	127-52-37	10.570	-6.490	8.343	-137199.982	-73160.008	9.317	-60.467330
213-21	213-33	89-59-30	37-52-07	9.628	7.600	5.910	-137192.382	-73154.098	23.570	179.132000
213-33	213-32	90-00-13	307-52-20	13.995	8.592	-11.047	-137183.790	-73165.145	18.433	158.376336
213-32	213-1	90-00-00	217-52-20	6.015	-4.748	-3.693	-137188.538	-73168.838	3.693	-17.534364
									倍面積	257.094044
									面積	128.547022

<< H. 4 高丘葵地区 >>

* * 面積計算 (倍横距法) *					* * ワーク名: 213BL-5					
器械点	視準点	夾角	方向角	距離	緯距	経距	X座標	Y座標	倍横距	倍面積
213-31	213-32		217-52-20				-137183.790	-73165.145		
213-32	213-33	90-00-00	127-52-20	13.995	-8.592	11.047	-137192.382	-73154.098	11.047	-94.915824
213-33	213-34	89-59-47	37-52-07	22.042	17.401	13.531	-137174.981	-73140.567	35.625	619.910625
213-34	213-35	89-52-41	307-44-48	0.706	0.432	-0.558	-137174.549	-73141.125	48.598	20.994336
213-35	213-36	269-57-40	37-42-28	8.752	6.924	5.353	-137167.625	-73135.772	53.393	369.693132
213-36	213-31	90-14-18	307-56-46	13.263	8.156	-10.459	-137159.469	-73146.231	48.287	393.828772
213-31	213-32	89-55-34	217-52-20	30.810	-24.321	-18.914	-137183.790	-73165.145	18.914	-460.007394
									倍面積	849.503647
									面積	424.7518235

座標面積計算書 (倍横距法)

122 [街区名 : 213]
 [地番 : 213(6)]

点名	点名	内角	方向角	辺長	dx	*	dy	*	X	Y	DMD	2A
213-29	213-31		217-52-20						-137159.469	-73146.231		
213-31	213-36	90-04-26	127-56-46	13.263	-8.156	0	10.459	0	-137167.625	-73135.772	10.459	-85.303604
213-36	213-38	89-48-08	37-44-54	12.705	10.046	0	7.778	0	-137157.579	-73127.994	28.696	288.280016
213-38	213-29	90-03-09	307-48-03	13.236	8.113	-1	-10.458	0	-137149.467	-73138.452	26.016	211.041792
213-29	213-31	90-04-17	217-52-20	12.671	-10.002	0	-7.779	0	-137159.469	-73146.231	7.779	-77.805558
合計	測角数 = 4	360-00-00		51.875	0.001	-1	0.000	0			倍面積	336.212646
											面積	168.1063230
											地積	168.10

座標面積計算書 (倍横距法)

287 [街区名 : 213]
 [地番 : 213(6)]

点名	点名	内角	方向角	辺長	dx	*	dy	*	X	Y	DMD	2A
213-49	213-31'		217-52-20						-137159.469	-73146.231		
213-31	213-36'	90-04-26	127-56-46	13.263'	-8.156	0	10.459	0	-137167.625	-73135.772	10.459	-85.303604
213-36	213-50'	89-48-08	37-44-54	1.636'	1.294	-1	1.002	-1	-137166.332	-73134.771	21.919	28.341267
213-50	213-49'	90-11-52	307-56-46	13.260'	8.154	0	-10.457	1	-137158.178	-73145.227	12.464	101.631456
213-49	213-31'	89-55-34	217-52-20	1.636'	-1.291	0	-1.004	0	-137159.469	-73146.231	1.004	-1.296164
合計	測角数 = 4	360-00-00		29.795	0.001	-1	0.000	0			倍面積	43.372955
											面積	21.6864775
											地積	21.68 /

<< H. 4 高丘葵地区 >>

* * 面積計算 (倍横距法) *					ワーク名: 213BL-6					
器械点	視準点	夾角	方向角	距離	緯距	経距	X座標	Y座標	倍横距	倍面積
213-31	213-36		127-56-46				-137167.625	-73135.772		
213-36	213-38	89-48-08	37-44-54	12.705	10.046	7.778	-137157.579	-73127.994	7.778	78.137788
213-38	213-29	90-03-09	307-48-03	13.236	8.112	-10.458	-137149.467	-73138.452	5.098	41.354976
213-29	213-31	90-04-17	217-52-20	12.671	-10.002	-7.779	-137159.469	-73146.231	-13.139	131.416278
213-31	213-36	90-04-26	127-56-46	13.263	-8.156	10.459	-137167.625	-73135.772	-10.459	85.303604
									倍面積	336.212646
									面積	168.106323

座標面積計算書 (倍横距法)

287 [街区名 : 213]
 [地番 : 213 (7-1)]

点名	点名	内角	方向角	辺長	dx	*	dy	*	X	Y	DMD	2A
213-50	213-52		37-44-54						-137158.962	-73129.064		
213-52	213-51	90-03-09	307-48-03	13.239	8.114	1	-10.461	0	-137150.847	-73139.525	-10.461	-84.891015
213-51	213-49	90-04-17	217-52-20	9.287	-7.331	0	-5.701	-1	-137158.178	-73145.227	-26.624	195.180544
213-49	213-50	90-04-26	127-56-46	13.260	-8.154	0	10.457	-1	-137166.332	-73134.771	-21.870	178.327980
213-50	213-52	89-48-08	37-44-54	9.321	7.370	0	5.706	1	-137158.962	-73129.064	-5.707	-42.060590
合計	測角数 = 4	360-00-00		45.107	-0.001	1	0.001	-1			倍面積	246.556919
											面積	123.2784595
											地積	123.27

287 [街区名 : 213]
 [地番 : 213 (7-2)]

点名	点名	内角	方向角	辺長	dx	*	dy	*	X	Y	DMD	2A
213-52	213-38		37-44-54						-137157.579	-73127.994		
213-38	213-29	90-03-09	307-48-03	13.236	8.113	-1	-10.458	0	-137149.467	-73138.452	-10.458	-84.835296
213-29	213-51	90-04-17	217-52-20	1.748	-1.380	0	-1.073	0	-137150.847	-73139.525	-21.989	30.344820
213-51	213-52	89-55-43	127-48-03	13.239	-8.114	-1	10.461	0	-137158.962	-73129.064	-12.601	102.257115
213-52	213-38	89-56-51	37-44-54	1.748	1.382	1	1.070	0	-137157.579	-73127.994	-1.070	-1.479810
合計	測角数 = 4	360-00-00		29.971	0.001	-1	0.000	0			倍面積	46.286829
											面積	23.1434145
											地積	23.14

<< H. 4 高丘葵地区 >>

* * 面積計算 (倍横距法) *					* * ワーク名: 213BL-8					
器械点	視準点	夾角	方向角	距離	緯距	経距	X座標	Y座標	倍横距	倍面積
213-28	213-29		217-52-20				-137149.467	-73138.452		
213-29	213-38	89-55-43	127-48-03	13.236	-8.112	10.458	-137157.579	-73127.994	10.458	-84.835296
213-38	213-40	90-02-50	37-50-53	13.052	10.306	8.008	-137147.273	-73119.986	28.924	298.090744
213-40	213-28	89-57-35	307-48-28	13.230	8.110	-10.453	-137139.163	-73130.439	26.479	214.744690
213-28	213-29	90-03-52	217-52-20	13.053	-10.304	-8.013	-137149.467	-73138.452	8.013	-82.565952
									倍面積	345.434186
									面積	172.717093

<< H. 4 高丘葵地区 >>

* * 面積計算 (倍横距法) *					* * ワーク名: 213BL-9					
器械点	視準点	夾角	方向角	距離	緯距	経距	X座標	Y座標	倍横距	倍面積
213-27	213-28		217-52-20				-137139.163	-73130.439		
213-28	213-40	89-56-08	127-48-28	13.230	-8.110	10.453	-137147.273	-73119.986	10.453	-84.773830
213-40	213-41	89-57-16	37-45-44	13.021	10.294	7.974	-137136.979	-73112.012	28.880	297.290720
213-41	213-27	89-59-55	307-45-39	13.205	8.086	-10.440	-137128.893	-73122.452	26.414	213.583604
213-27	213-28	90-06-41	217-52-20	13.010	-10.270	-7.987	-137139.163	-73130.439	7.987	-82.026490
									倍面積	344.074004
									面積	172.037002

座標面積計算書 (倍横距法)

287 [街区名 : 213]
 [地番 : 213(10-1)]

点名	点名	内角	方向角	辺長	dx	*	dy	*	X	Y	DMD	2A
213-48	213-46		307-45-39						-137128.103	-73121.838		
213-46	213-27	90-06-41	217-52-20	1.000	-0.789	-1	-0.614	0	-137128.893	-73122.452	-0.614	0.485060
213-27	213-47	89-53-19	127-45-39	3.124	-1.913	1	2.470	0	-137130.805	-73119.982	1.242	-2.374704
213-47	213-48	90-00-00	37-45-39	1.000	0.791	-1	0.612	0	-137130.015	-73119.370	4.324	3.415960
213-48	213-46	90-00-00	307-45-39	3.122	1.912	0	-2.468	0	-137128.103	-73121.838	2.468	4.718816
合計	測角数 = 4	360-00-00		8.246	0.001	-1	0.000	0			倍面積	6.245132
											面積	3.1225660
											地積	3.12 /

287 [街区名 : 213]
 [地番 : 213(10-2)]

点名	点名	内角	方向角	辺長	dx	*	dy	*	X	Y	DMD	2A
213-47	213-41		127-45-39						-137136.979	-73112.012		
213-41	213-42	90-02-18	37-47-57	13.009	10.279	0	7.973	0	-137126.700	-73104.039	7.973	81.954467
213-42	213-26	89-59-49	307-47-46	13.188	8.082	1	-10.421	0	-137118.617	-73114.460	5.525	44.658575
213-26	213-46	90-04-34	217-52-20	12.017	-9.486	0	-7.377	-1	-137128.103	-73121.838	-12.274	116.431164
213-46	213-48	89-53-19	127-45-39	3.122	-1.912	0	2.468	0	-137130.015	-73119.370	-17.184	32.855808
213-48	213-47	270-00-00	217-45-39	1.000	-0.791	1	-0.612	0	-137130.805	-73119.982	-15.328	12.109120
213-47	213-41	90-00-00	127-45-39	10.081	-6.173	-1	7.970	0	-137136.979	-73112.012	-7.970	49.206780
合計	測角数 = 6	720-00-00		52.417	-0.001	1	0.001	-1			倍面積	337.215914
											面積	168.6079570
											地積	168.60 /

<< H. 4 高丘葵地区 >>

* * 面積計算 (倍横距法) * *					ワーク名: 213BL-10					
器械点	視準点	夾角	方向角	距離	緯距	経距	X座標	Y座標	倍横距	倍面積
213-26	213-27		217-52-20				-137128.893	-73122.452		
213-27	213-41	89-53-19	127-45-39	13.205	-8.086	10.440	-137136.979	-73112.012	10.440	-84.417840
213-41	213-42	90-02-18	37-47-57	13.009	10.279	7.973	-137126.700	-73104.039	28.853	296.579987
213-42	213-26	89-59-49	307-47-46	13.188	8.083	-10.421	-137118.617	-73114.460	26.405	213.431615
213-26	213-27	90-04-34	217-52-20	13.017	-10.276	-7.992	-137128.893	-73122.452	7.992	-82.125792
									倍面積	343.467970
									面積	171.733985

<< H. 4 高丘葵地区 >>

* * 面積計算 (倍横距法) * *					ワーク名: 213BL-11					
器械点	視準点	夾角	方向角	距離	緯距	経距	X座標	Y座標	倍横距	倍面積
213-25	213-26		217-52-20				-137118.617	-73114.460		
213-26	213-42	89-55-26	127-47-46	13.188	-8.083	10.421	-137126.700	-73104.039	10.421	-84.232943
213-42	213-43	89-57-39	37-45-25	15.331	12.121	9.387	-137114.579	-73094.652	30.229	366.405709
213-43	213-25	90-10-53	307-56-18	13.158	8.089	-10.377	-137106.490	-73105.029	29.239	236.514271
213-25	213-26	89-56-02	217-52-20	15.363	-12.127	-9.431	-137118.617	-73114.460	9.431	-114.369737
									倍面積	404.317300
									面積	202.158650

<< H. 4 高丘葵地区 >>

* * 面積計算 (倍横距法) *					ワーク名: 213BL-12					
器械点	視準点	夾角	方向角	距離	緯距	経距	X座標	Y座標	倍横距	倍面積
213-8	213-25		217-52-20				-137106.490	-73105.029		
213-25	213-43	90-03-58	127-56-18	13.158	-8.089	10.377	-137114.579	-73094.652	10.377	-83.939553
213-43	213-24	89-49-07	37-45-25	15.658	12.379	9.588	-137102.200	-73085.064	30.342	375.603618
213-24	213-7	90-06-55	307-52-20	9.586	5.885	-7.567	-137096.315	-73092.631	32.363	190.456255
213-7	213-8	134-55-14	262-47-34	5.014	-0.629	-4.974	-137096.944	-73097.605	19.822	-12.468038
213-8	213-25	135-04-46	217-52-20	12.093	-9.546	-7.424	-137106.490	-73105.029	7.424	-70.869504
									倍面積	398.782778
									面積	199.391389