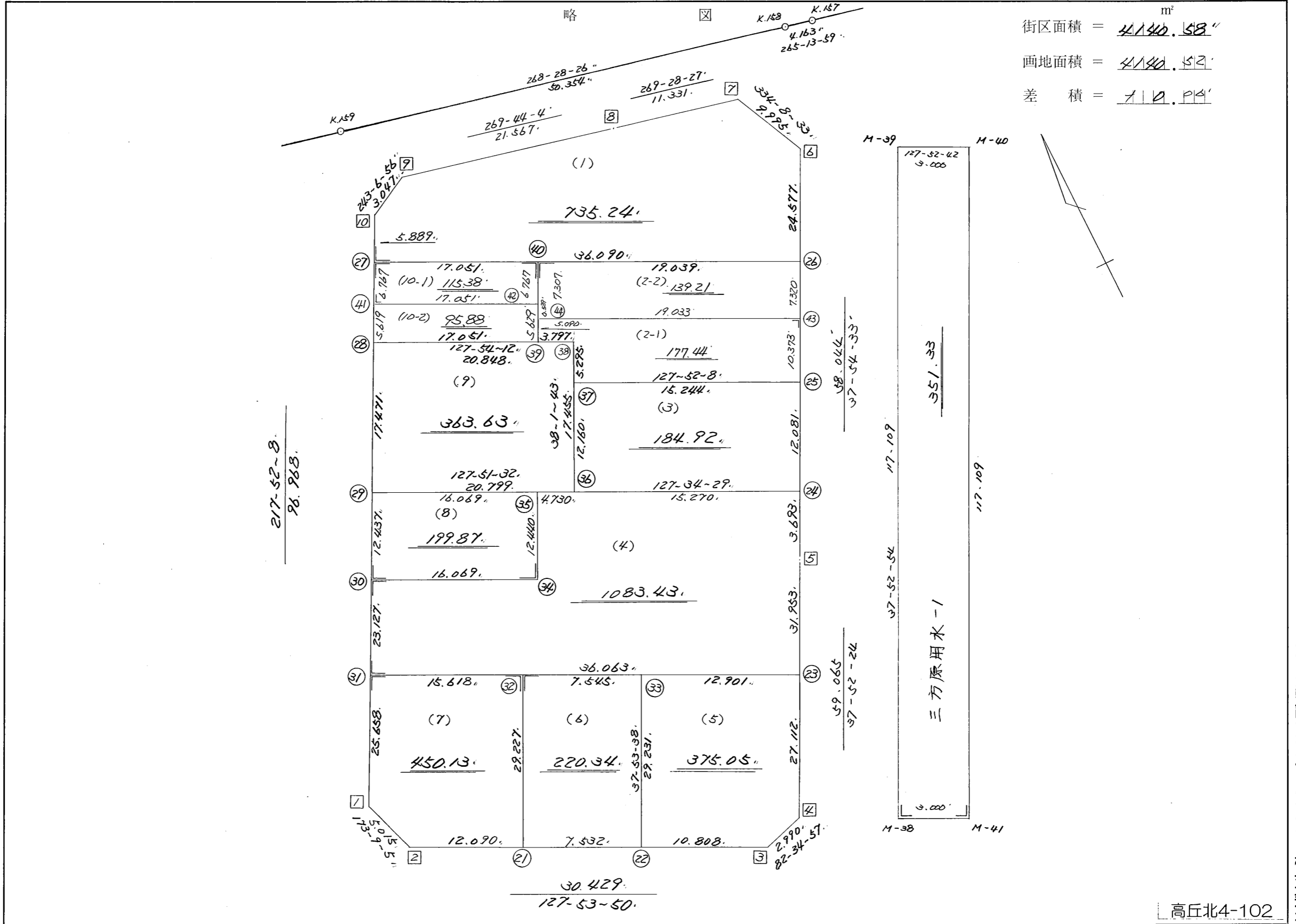


街区面積 = 4140.58 m²
 画地面積 = 4140.52
 差 積 = 10.04

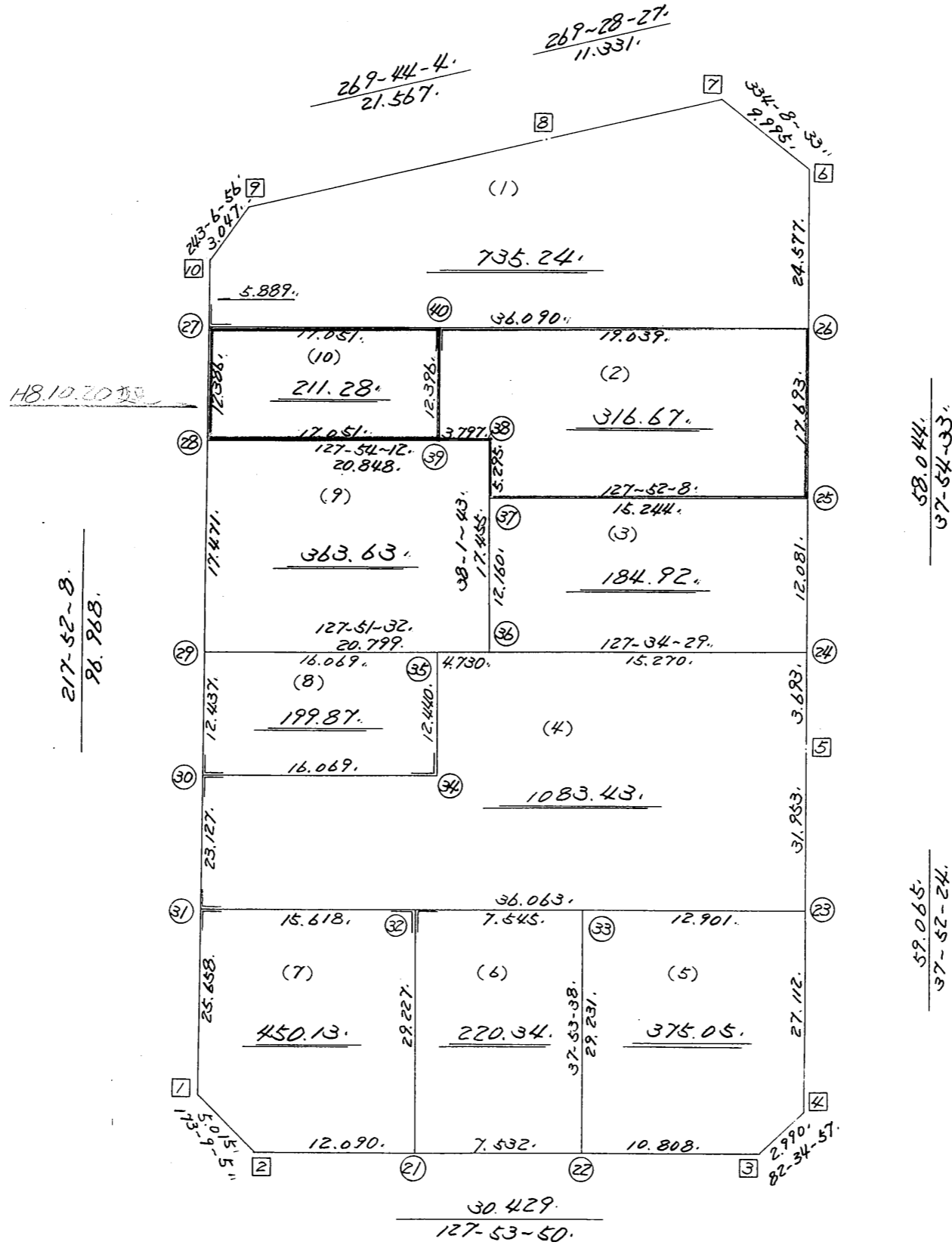


高丘北4-102

街区点番号 1 ~ 10 筆界点番号 21 ~ 44 画地番号 (1) ~ (10)

略 図

街区面積 = 4140.58 m^2
 画地面積 = 4140.56 m^2
 差 積 = 0.02 m^2



街区点番号 1 ~ 10 筆界点番号 21 ~ 40 画地番号 (1) ~ (10)

<< 高丘葵出来形確認測量 >>

※ ※ 面積計算 (倍横距法) ※ ※

地 器械点	番 : 199BL ✓ 視準点	内角	方向角	距離	緯距	経距	X座標	Y座標	倍横距	倍面積
199-1 ✓	199-2 ✓	135-16-57	173-09-05 ✓	5.015 ✓	-4.979	0.598	-137010.618	-73190.578	0.598	-2.977442
199-2	199-3 ✓	134-44-45	127-53-50 ✓	30.429 ✓	-18.691	24.012	-137029.309	-73166.566	25.208	-471.162728
199-3	199-4 ✓	134-41-07	82-34-57 ✓	2.990 ✓	0.386	2.965	-137028.923	-73163.601	52.185	20.143410
199-4	199-5 ✓	135-17-27	37-52-24 ✓	59.065 ✓	46.624	36.261	-136982.299	-73127.340	91.411	4261.946464
199-5	199-6 ✓	180-02-09	37-54-33 ✓	58.044 ✓	45.796	35.663	-136936.503	-73091.677	163.335	7480.089660
199-6	199-7 ✓	116-14-00	334-08-33 ✓	9.995 ✓	8.994	-4.359	-136927.509	-73096.036	194.639	1750.583166
199-7	199-8 ✓	115-19-54	269-28-27 ✓	11.331 ✓	-0.104	-11.331	-136927.613	-73107.367	178.949	-18.610696
199-8	199-9 ✓	180-15-37	269-44-04 ✓	21.567 ✓	-0.100	-21.567	-136927.713	-73128.934	146.051	-14.605100
199-9	199-10 ✓	153-22-52	243-06-56 ✓	3.047 ✓	-1.378	-2.718	-136929.091	-73131.652	121.766	-167.793548
199-10	199-1 ✓	154-45-12	217-52-08 ✓	96.968 ✓	-76.548	-59.524	-137005.639	-73191.176	59.524	-4556.443152
									倍面積	8281.170034
									面積	4140.58 ✓

<< 高丘葵出来形確認測量 >>

※ ※ 面積計算 (倍横距法) ※ ※

地 器械点	番 : 199BL-1 視準点	内角	方向角	距離	緯距	経距	X座標	Y座標	倍横距	倍面積
199-27✓	199-26✓	90-00-00	127-52-08✓	36.090✓	-22.154	28.490	-136955.894	-73106.777	28.490	-631.156793
199-26	199-6✓	90-02-25	37-54-33✓	24.577✓	19.391	15.100	-136936.503	-73091.677	72.080	1397.664441
199-6	199-7✓	116-14-00	334-08-33✓	9.995✓	8.994	-4.359	-136927.509	-73096.036	82.821	744.889836
199-7	199-8✓	115-19-54	269-28-27✓	11.331✓	-0.104	-11.331	-136927.613	-73107.367	67.131	-6.981598
199-8	199-9✓	180-15-37	269-44-04✓	21.567✓	-0.100	-21.567	-136927.713	-73128.934	34.233	-3.423275
199-9	199-10✓	153-22-52	243-06-56✓	3.047✓	-1.378	-2.718	-136929.091	-73131.652	9.948	-13.708001
199-10	199-27✓	154-45-12	217-52-08✓	5.889✓	-4.649	-3.615	-136933.740	-73135.267	3.615	-16.804610
									倍面積	1470.480000
									面積	735.24 ✓

座標面積計算書 (倍横距法)

285 [街区名 : 199]
 [地番 : 199 (2-1)]

点名	点名	内角	方向角	辺長	dx	*	dy	*	X	Y	DMD	2A
199-38	199-37		218-01-43						-136960.496	-73129.682		
199-37	199-25	89-50-25	127-52-08	15.244	-9.358	1	12.034	0	-136969.853	-73117.648	12.034	-112.602138
199-25	199-43	90-02-25	37-54-33	10.373	8.184	0	6.373	0	-136961.669	-73111.275	30.441	249.129144
199-43	199-44	90-00-00	307-54-33	19.033	11.694	0	-15.017	0	-136949.975	-73126.292	21.797	254.894118
199-44	199-39	89-57-35	217-52-08	5.090	-4.018	1	-3.125	1	-136953.992	-73129.416	3.656	-14.686152
199-39	199-38	90-02-04	127-54-12	3.797	-2.333	0	2.996	0	-136956.325	-73126.420	3.528	-8.230824
199-38	199-37	270-07-31	218-01-43	5.295	-4.171	0	-3.262	0	-136960.496	-73129.682	3.262	-13.605802
合計	測角数 = 6	720-00-00		58.832	-0.002	2	-0.001	1			倍面積	354.898346
											面積	177.4491730
											地積	177.44

285 [街区名 : 199]
 [地番 : 199 (2-2)]

点名	点名	内角	方向角	辺長	dx	*	dy	*	X	Y	DMD	2A
199-43	199-26		37-54-33						-136955.894	-73106.777		
199-26	199-40	89-57-35	307-52-08	19.039	11.687	0	-15.030	0	-136944.207	-73121.807	-15.030	-175.655610
199-40	199-44	90-00-00	217-52-08	7.307	-5.768	0	-4.485	0	-136949.975	-73126.292	-34.545	199.255560
199-44	199-43	90-02-25	127-54-33	19.033	-11.694	0	15.017	0	-136961.669	-73111.275	-24.013	280.808022
199-43	199-26	90-00-00	37-54-33	7.320	5.775	0	4.497	1	-136955.894	-73106.777	-4.498	-25.975950
合計	測角数 = 4	360-00-00		52.699	0.000	0	-0.001	1			倍面積	278.432022
											面積	139.2160110
											地積	139.21

<< 高丘葵出来形確認測量 >>

※ ※ 面積計算 (倍横距法) ※ ※

地番 器械点	番 : 199BL-2 視準点	内角	方向角	距離	緯距	経距	X座標	Y座標	倍横距	倍面積
199-39 ✓	199-38 ✓	90-02-04	127-54-12 ✓	3.797 ✓	-2.333	2.996	-136956.325	-73126.420	2.996	-6.988467
199-38	199-37 ✓	270-07-31	218-01-43 ✓	5.295 ✓	-4.171	-3.262	-136960.496	-73129.682	2.730	-11.386529
199-37	199-25 ✓	89-50-25	127-52-08 ✓	15.244 ✓	-9.358	12.034	-136969.853	-73117.648	11.502	-107.632965
199-25	199-26 ✓	90-02-25	37-54-33 ✓	17.693 ✓	13.960	10.871	-136955.894	-73106.777	34.407	480.306110
199-26	199-40 ✓	89-57-35	307-52-08 ✓	19.039 ✓	11.687	-15.029	-136944.207	-73121.807	30.248	353.510800
199-40	199-39 ✓	90-00-00	217-52-08 ✓	12.396 ✓	-9.786	-7.609	-136953.992	-73129.416	7.609	-74.464759
									倍面積	633.344189
									面積	316.67 ✓

<< 高丘葵出来形確認測量 >>

※ ※ 面積計算 (倍横距法) ※ ※

地番	器械点	視準点	内角	方向角	距離	緯距	経距	X座標	Y座標	倍横距	倍面積
199-36 ✓	199-24 ✓	199BL-3 ✓	89-32-46	127-34-29 ✓	15.270 ✓	-9.311	12.102	-136979.385	-73125.071	12.102	-112.685268
199-24	199-25 ✓		90-20-04	37-54-33 ✓	12.081 ✓	9.532	7.423	-136969.853	-73117.648	31.627	301.472715
199-25	199-37 ✓		89-57-35	307-52-08 ✓	15.244 ✓	9.358	-12.034	-136960.496	-73129.682	27.016	252.806536
199-37	199-36 ✓		90-09-35	218-01-43 ✓	12.160 ✓	-9.578	-7.491	-136970.074	-73137.173	7.491	-71.753983
										倍面積	369.840000
										面積	184.92 ✓

<< 高丘葵出来形確認測量 >>

※ ※ 面積計算 (倍横距法) ※ ※

地 器械点	番 : 199BL-4 ✓ 視準点	内角	方向角	距離	緯距	経距	X座標	Y座標	倍横距	倍面積
199-31 ✓	199-23 ✓	90-00-00	127-52-08 ✓	36.063 ✓	-22.138	28.469	-137007.522	-73146.957	28.469	-630.241618
199-23	199-5 ✓	90-00-16	37-52-24 ✓	31.953 ✓	25.223	19.617	-136982.299	-73127.340	76.555	1930.929948
199-5	199-24 ✓	180-02-09	37-54-33 ✓	3.693 ✓	2.914	2.269	-136979.385	-73125.071	98.440	286.828277
199-24	199-36 ✓	89-39-56	307-34-29 ✓	15.270 ✓	9.311	-12.102	-136970.074	-73137.173	88.607	825.048352
199-36	199-35 ✓	180-17-03	307-51-32 ✓	4.730 ✓	2.903	-3.735	-136967.171	-73140.908	72.771	211.264961
199-35	199-34 ✓	90-00-36	217-52-08 ✓	12.440 ✓	-9.820	-7.636	-136976.991	-73148.544	61.400	-602.956835
199-34	199-30 ✓	270-00-00	307-52-08 ✓	16.069 ✓	9.864	-12.685	-136967.127	-73161.229	41.078	405.192517
199-30	199-31 ✓	90-00-00	217-52-08 ✓	23.127 ✓	-18.257	-14.197	-136985.384	-73175.426	14.197	-259.187704
									倍面積	2166.877900
									面積	1083.43 ✓

<< 高丘葵出来形確認測量 >>

※ ※ 面積計算 (倍横距法) ※ ※

地 器械点	番 : 199BL-5 視準点	内角	方向角	距離	緯距	経距	X座標	Y座標	倍横距	倍面積
199-22✓	199-3✓	90-00-12	127-53-50✓	10.808✓	-6.639	8.528	-137029.309	-73166.566	8.528	-56.615751
199-3	199-4✓	134-41-07	82-34-57✓	2.990✓	0.386	2.965	-137028.923	-73163.601	20.022	7.728399
199-4	199-23✓	135-17-27	37-52-24✓	27.112✓	21.401	16.644	-137007.522	-73146.957	39.631	848.151785
199-23	199-33✓	89-59-44	307-52-08✓	12.901✓	7.919	-10.184	-136999.603	-73157.141	46.092	365.003987
199-33	199-22✓	90-01-30	217-53-38✓	29.231✓	-23.068	-17.954	-137022.670	-73175.094	17.954	-414.153824
									倍面積	750.114596
									面積	375.05✓

<< 高丘葵出来形確認測量 >>

※ ※ 面積計算 (倍横距法) ※ ※

地番 器械点	番 : 199BL-6 視準点	内角	方向角	距離	緯距	経距	X座標	Y座標	倍横距	倍面積
199-21 ✓	199-22 ✓	90-01-42	127-53-50 ✓	7.532 ✓	-4.627	5.944	-137022.670	-73175.094	5.944	-27.498296
199-22	199-33 ✓	89-59-48	37-53-38 ✓	29.231 ✓	23.068	17.954	-136999.603	-73157.141	29.841	688.365508
199-33	199-32 ✓	89-58-30	307-52-08 ✓	7.545 ✓	4.631	-5.956	-136994.971	-73163.097	41.839	193.773017
199-32	199-21 ✓	90-00-00	217-52-08 ✓	29.227 ✓	-23.073	-17.941	-137018.044	-73181.038	17.941	-413.956299
									倍面積	440.683929
									面積	220.34 ✓

<< 高丘葵出来形確認測量 >>

* * 面積計算 (倍横距法) * *

地 器械点	番 : 視準点	199BL-7 内角	方向角	距離	緯距	経距	X座標	Y座標	倍横距	倍面積
199-1 ✓	199-2 ✓	135-16-57	173-09-05 ✓	5.015 ✓	-4.979	0.598	-137010.618	-73190.578	0.598	-2.977442
199-2	199-21 ✓	134-44-45	127-53-50 ✓	12.090 ✓	-7.426	9.540	-137018.044	-73181.038	10.736	-79.725155
199-21	199-32 ✓	89-58-18	37-52-08 ✓	29.227 ✓	23.073	17.941	-136994.971	-73163.097	38.217	881.777154
199-32	199-31 ✓	90-00-00	307-52-08 ✓	15.618 ✓	9.587	-12.329	-136985.384	-73175.426	43.830	420.206129
199-31	199-1 ✓	90-00-00	217-52-08 ✓	25.658 ✓	-20.255	-15.750	-137005.639	-73191.176	15.750	-319.020686
									倍面積	900.260000
									面積	450.13 ✓

<< 高丘葵出来形確認測量 >>

※ ※ 面積計算 (倍横距法) ※ ※

地番 : 199BL-8 ✓ 器械点 視準点	内角	方向角	距離	緯距	経距	X座標	Y座標	倍横距	倍面積
199-30 ✓ 199-34 ✓	90-00-00	127-52-08 ✓	16.069 ✓	-9.864	12.685	-136976.991	-73148.544	12.685	-125.123257
199-34 199-35 ✓	90-00-00	37-52-08 ✓	12.440 ✓	9.820	7.636	-136967.171	-73140.908	33.006	324.128041
199-35 199-29 ✓	89-59-24	307-51-32 ✓	16.069 ✓	9.862	-12.687	-136957.309	-73153.595	27.956	275.690889
199-29 199-30 ✓	90-00-36	217-52-08 ✓	12.437 ✓	-9.818	-7.635	-136967.127	-73161.229	7.635	-74.955673
								倍面積	399.740000
								面積	199.87 ✓

<< 高丘葵出来形確認測量 >>

※ ※ 面積計算 (倍横距法) ※ ※

地番	器械点	視準点	内角	方向角	距離	緯距	経距	X座標	Y座標	倍横距	倍面積
199-29 ✓	199-36 ✓	199-36 ✓	89-59-24	127-51-32 ✓	20.799 ✓	-12.765	16.422	-136970.074	-73137.173	16.422	-209.618458
199-36	199-38 ✓	199-38 ✓	90-10-11	38-01-43 ✓	17.455 ✓	13.749	10.753	-136956.325	-73126.420	43.596	599.402269
199-38	199-28 ✓	199-28 ✓	89-52-29	307-54-12 ✓	20.848 ✓	12.808	-16.450	-136943.517	-73142.870	37.899	485.394974
199-28	199-29 ✓	199-29 ✓	89-57-56	217-52-08 ✓	17.471 ✓	-13.792	-10.724	-136957.309	-73153.595	10.724	-147.909367
										倍面積	727.269417
										面積	363.63 ✓

座標面積計算書 (倍横距法)

285 [街区名 : 199]
 [地番 : 199 (10-1)]

点名	点名	内角	方向角	辺長	d x	*	d y	*	X	Y	DMD	2 A
199-42	199-40✓		37-52-08						-136944.207	-73121.807		
199-40	199-27✓	90-00-00	307-52-08	17.051✓	10.467	0	-13.460	0	-136933.740	-73135.267	-13.460	-140.885820
199-27	199-41✓	90-00-00	217-52-08	6.767✓	-5.342	0	-4.154	0	-136939.082	-73139.421	-31.074	165.997308
199-41	199-42✓	90-00-00	127-52-08	17.051✓	-10.467	0	13.460	0	-136949.549	-73125.961	-21.768	227.845656
199-42	199-40✓	90-00-00	37-52-08	6.767✓	5.342	0	4.154	0	-136944.207	-73121.807	-4.154	-22.190668
合計	測角数 = 4	360-00-00		47.636	0.000	0	0.000	0			倍面積	230.766476
											面積	115.3832380
											地積	115.38✓

285 [街区名 : 199]
 [地番 : 199 (10-2)]

点名	点名	内角	方向角	辺長	d x	*	d y	*	X	Y	DMD	2 A
199-41	199-28✓		217-52-08						-136943.517	-73142.870		
199-28	199-39✓	90-02-04	127-54-12	17.051✓	-10.475	0	13.454	0	-136953.992	-73129.416	13.454	-140.930650
199-39	199-42✓	89-57-56	37-52-08	5.629✓	4.444	-1	3.455	0	-136949.549	-73125.961	30.363	134.902809
199-42	199-41✓	90-00-00	307-52-08	17.051✓	10.467	0	-13.460	0	-136939.082	-73139.421	20.358	213.087186
199-41	199-28✓	90-00-00	217-52-08	5.619✓	-4.436	1	-3.449	0	-136943.517	-73142.870	3.449	-15.296315
合計	測角数 = 4	360-00-00		45.350	0.000	0	0.000	0			倍面積	191.763030
											面積	95.8815150
											地積	95.88✓

<< 高丘葵出来形確認測量 >>

※ ※ 面積計算 (倍横距法) ※ ※

地番 器械点	番 : 199BL-10 視準点	内角	方向角	距離	緯距	経距	X座標	Y座標	倍横距	倍面積
199-28 ✓	199-39 ✓	90-02-04	127-54-12 ✓	17.051 ✓	-10.475	13.454	-136953.992	-73129.416	13.454	-140.930785
199-39	199-40 ✓	89-57-56	37-52-08 ✓	12.396 ✓	9.786	7.609	-136944.207	-73121.807	34.518	337.781231
199-40	199-27 ✓	90-00-00	307-52-08 ✓	17.051 ✓	10.467	-13.460	-136933.740	-73135.267	28.667	300.050786
199-27	199-28 ✓	90-00-00	217-52-08 ✓	12.386 ✓	-9.778	-7.603	-136943.517	-73142.870	7.603	-74.341233
									倍面積	422.560000
									面積	211.28 ✓