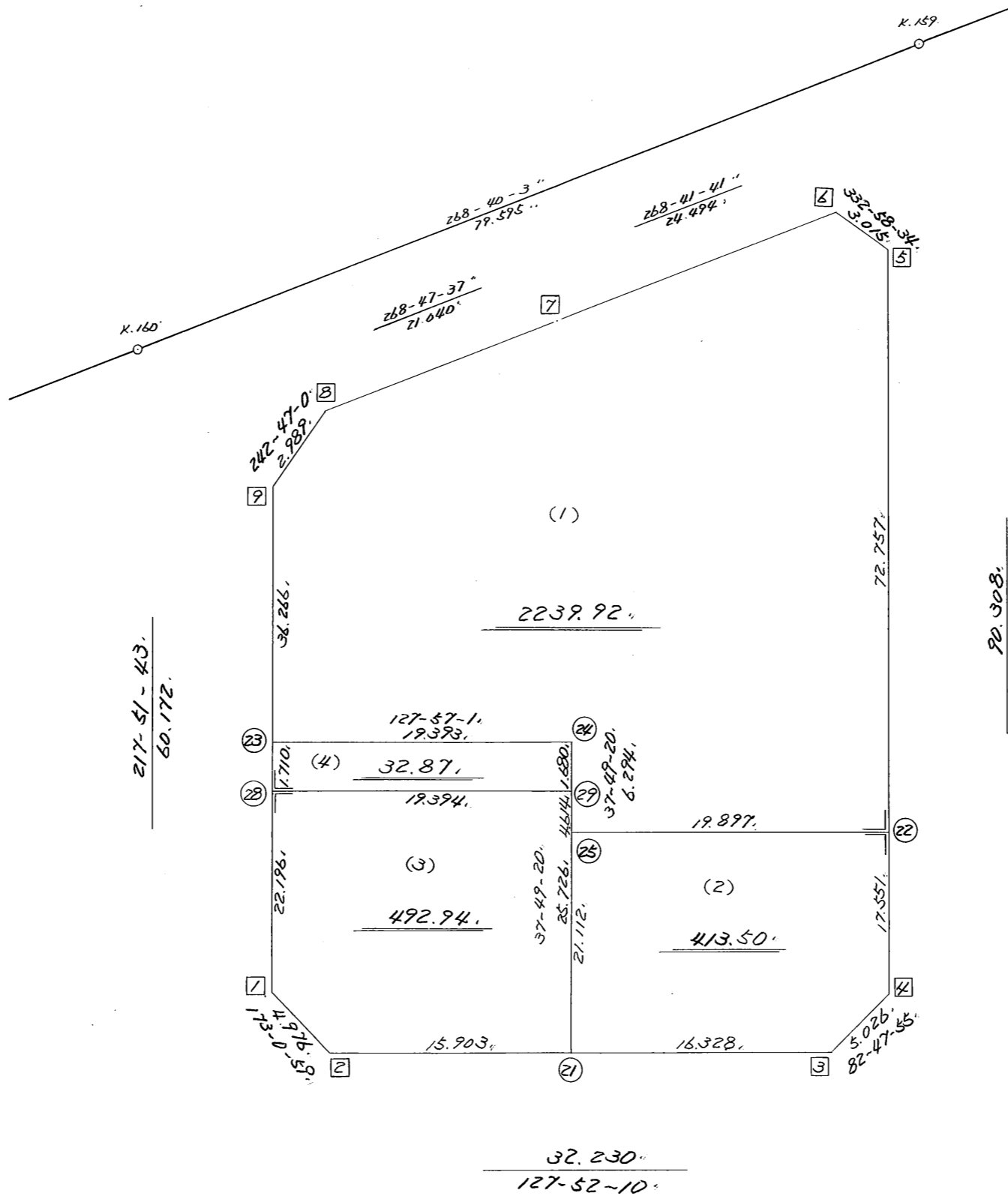


略 図

街区面積 = 3178.23^m
 画地面積 = 3178.23^m
 差 積 = ±0.00^m



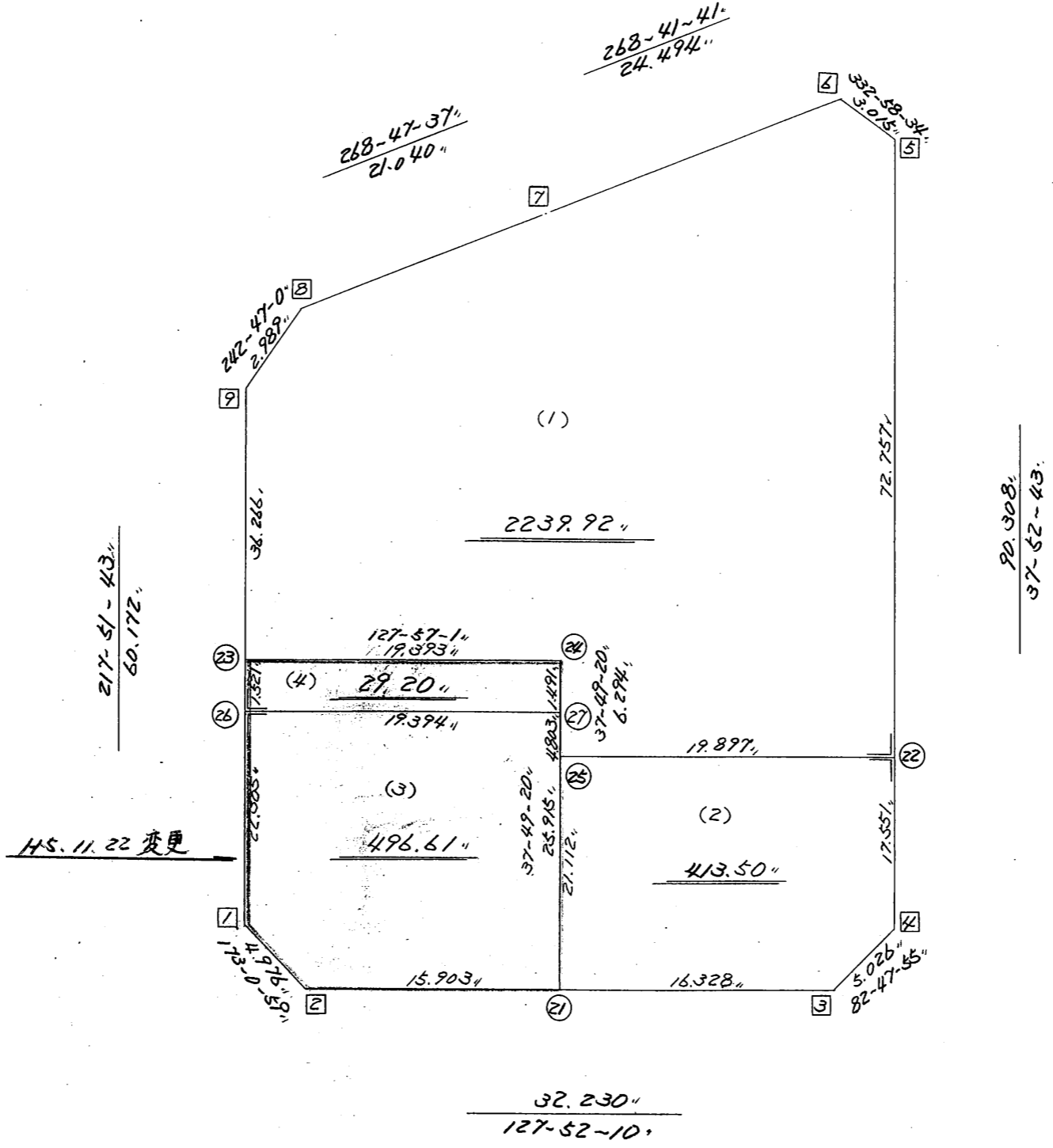
高丘北4-103

街区点番号 1 ~ 9 筆界点番号 21 ~ 29 画地番号 (1) ~ (4)

不二総合サービス株式会社

略 図

街区面積 = 3179.23 m²
 画地面積 = 3179.23
 差 積 = ±0.00



不二総合コンサルタント株式会社

街区点番号 1 ~ 9 筆界点番号 (21) ~ (27) 画地番号 (1) ~ (4)

* * 面積計算 (倍橫距法) * *

地 器械点	番 : 198BL✓ 視準点	内角	方向角	距離	緯距	經距	X座標	Y座標	倍橫距	倍面積
198-1✓	198-2✓	135-09-16	173-00-59✓	4.976✓	-4.939	0.605	-136982.801	-73226.348	0.605	-2.988095
198-2	198-3✓	134-51-11	127-52-10✓	32.230✓	-19.785	25.443	-137002.586	-73200.905	26.653	-527.329605
198-3	198-4✓	134-55-45	82-47-55✓	5.026✓	0.630	4.986	-137001.956	-73195.919	57.082	35.961660
198-4	198-5✓	135-04-48	37-52-43✓	90.308✓	71.281	55.448	-136930.675	-73140.471	117.516	8376.657996
198-5	198-6✓	115-05-51	332-58-34✓	3.015✓	2.686	-1.370	-136927.989	-73141.841	171.594	460.901484
198-6	198-7✓	115-43-07	268-41-41✓	24.494✓	-0.558	-24.488	-136928.547	-73166.329	145.736	-81.320688
198-7	198-8✓	180-05-56	268-47-37✓	21.040✓	-0.443	-21.035	-136928.990	-73187.364	100.213	-44.394359
198-8	198-9✓	153-59-23	242-47-00✓	2.989✓	-1.367	-2.658	-136930.357	-73190.022	76.520	-104.602840
198-9	198-1✓	155-04-43	217-51-43✓	60.172✓	-47.505	-36.931	-136977.862	-73226.953	36.931	-1754.407155
									倍面積	6358.478398
									面積	3179.23✓

<< 高丘葵出来形確認測量 >>

※ ※ 面積計算 (倍横距法) ※ ※

地番	器械点	視準点	内角	方向角	距離	緯距	経距	X座標	Y座標	倍横距	倍面積
198BL-1 ✓											
198-23 ✓	198-24 ✓	198-24 ✓	90-05-18	127-57-01 ✓	19.393 ✓	-11.926	15.292	-136970.915	-73196.988	15.292	-182.375727
198-24	198-25 ✓	198-25 ✓	269-52-19	217-49-20 ✓	6.294 ✓	-4.972	-3.860	-136975.886	-73200.848	26.724	-132.872320
198-25	198-22 ✓	198-22 ✓	90-03-23	127-52-43 ✓	19.897 ✓	-12.217	15.705	-136988.103	-73185.143	38.570	-471.189808
198-22	198-5 ✓	198-5 ✓	90-00-00	37-52-43 ✓	72.757 ✓	57.428	44.672	-136930.675	-73140.471	98.947	5682.314520
198-5	198-6 ✓	198-6 ✓	115-05-51	332-58-34 ✓	3.015 ✓	2.686	-1.370	-136927.989	-73141.841	142.249	382.080258
198-6	198-7 ✓	198-7 ✓	115-43-07	268-41-41 ✓	24.494 ✓	-0.558	-24.488	-136928.547	-73166.329	116.391	-64.946062
198-7	198-8 ✓	198-8 ✓	180-05-56	268-47-37 ✓	21.040 ✓	-0.443	-21.035	-136928.990	-73187.364	70.868	-31.394432
198-8	198-9 ✓	198-9 ✓	153-59-23	242-47-00 ✓	2.989 ✓	-1.367	-2.658	-136930.357	-73190.022	47.175	-64.487942
198-9	198-23 ✓	198-23 ✓	155-04-43	217-51-43 ✓	36.266 ✓	-28.631	-22.258	-136958.988	-73212.280	22.258	-637.288388
										倍面積	4479.840096
										面積	2239.92 ✓

<< 高丘葵出来形確認測量 >>

※ ※ 面積計算 (倍横距法) ※ ※

地番 器械点	番 : 198BL-2 視準点	内角	方向角	距離	緯距	経距	X座標	Y座標	倍横距	倍面積
198-21 ✓	198-3 ✓	90-02-50	127-52-10 ✓	16.328 ✓	-10.023	12.889	-137002.586	-73200.905	12.889	-129.186352
198-3	198-4 ✓	134-55-45	82-47-55 ✓	5.026 ✓	0.630	4.986	-137001.956	-73195.919	30.764	19.381515
198-4	198-22 ✓	135-04-48	37-52-43 ✓	17.551 ✓	13.853	10.776	-136988.103	-73185.143	46.526	644.527952
198-22	198-25 ✓	90-00-00	307-52-43 ✓	19.897 ✓	12.217	-15.705	-136975.886	-73200.848	41.597	508.175678
198-25	198-21 ✓	89-56-37	217-49-20 ✓	21.112 ✓	-16.677	-12.946	-136992.563	-73213.794	12.946	-215.898794
									倍面積	827.000000
									面積	413.50 ✓

<< 高丘葵出来形確認測量 >>

※ ※ 面積計算 (倍横距法) ※ ※

地番 器械点	番 : 198BL-3 視準点	内角	方向角	距離	緯距	経距	X座標	Y座標	倍横距	倍面積
198-1 ✓	198-2 ✓	135-09-16	173-00-59 ✓	4.976 ✓	-4.939	0.605	-136982.801	-73226.348	0.605	-2.988095
198-2	198-21 ✓	134-51-11	127-52-10 ✓	15.903 ✓	-9.762	12.554	-136992.563	-73213.794	13.764	-134.364415
198-21	198-29 ✓	89-57-10	37-49-20 ✓	25.726 ✓	20.321	15.775	-136972.242	-73198.019	42.093	855.382694
198-29	198-28 ✓	90-02-23	307-51-43 ✓	19.394 ✓	11.903	-15.311	-136960.339	-73213.330	42.557	506.568013
198-28	198-1 ✓	90-00-00	217-51-43 ✓	22.196 ✓	-17.523	-13.623	-136977.862	-73226.953	13.623	-238.718196
									倍面積	985.880000
									面積	492.94 ✓

<< 高丘葵出来形確認測量 >>

※ ※ 面積計算 (倍横距法) ※ ※

地番 器械点	番 : 198BL-3 ✓ 視準点	内角	方向角	距離	緯距	経距	X座標	Y座標	倍横距	倍面積
198-1 ✓	198-2 ✓	135-09-16	173-00-59 ✓	4.976 ✓	-4.939	0.605	-136982.801	-73226.348	0.605	-2.988095
198-2	198-21 ✓	134-51-11	127-52-10 ✓	15.903 ✓	-9.762	12.554	-136992.563	-73213.794	13.764	-134.364415
198-21	198-27 ✓	89-57-10	37-49-20 ✓	25.915 ✓	20.471	15.891	-136972.092	-73197.903	42.209	864.050212
198-27	198-26 ✓	90-02-23	307-51-43 ✓	19.394 ✓	11.903	-15.311	-136960.189	-73213.214	42.789	509.328343
198-26	198-1 ✓	90-00-00	217-51-43 ✓	22.385 ✓	-17.673	-13.739	-136977.862	-73226.953	13.739	-242.806045
									倍面積	993.220000
									面積	496.61 ✓

<< 高丘葵出来形確認測量 >>

※ ※ 面積計算 (倍横距法) ※ ※

地番	器械点	視準点	内角	方向角	距離	緯距	経距	X座標	Y座標	倍横距	倍面積
198-28 ✓	198-29 ✓	198BL-4 ✓	90-00-00	127-51-43 ✓	19.394 ✓	-11.903	15.311	-136972.242	-73198.019	15.311	-182.255091
198-29	198-24 ✓		89-57-37	37-49-20 ✓	1.680 ✓	1.327	1.030	-136970.915	-73196.988	31.653	42.016596
198-24	198-23 ✓		90-07-41	307-57-01 ✓	19.393 ✓	11.926	-15.292	-136958.988	-73212.280	17.392	207.414240
198-23	198-28 ✓		89-54-42	217-51-43 ✓	1.710 ✓	-1.350	-1.050	-136960.339	-73213.330	1.050	-1.417443
										倍面積	65.758302
										面積	32.87 ✓

<< 高丘葵出来形確認測量 >>

※ ※ 面積計算 (倍横距法) ※ ※

地番	器械点	視準点	内角	方向角	距離	緯距	經距	X座標	Y座標	倍横距	倍面積
198BL-4 ✓	198-26 ✓	198-27 ✓	90-00-00	127-51-43 ✓	19.394 ✓	-11.903	15.311	-136972.092	-73197.903	15.311	-182.252627
	198-27	198-24 ✓	89-57-37	37-49-20 ✓	1.491 ✓	1.178	0.914	-136970.915	-73196.988	31.537	37.148146
	198-24	198-23 ✓	90-07-41	307-57-01 ✓	19.393 ✓	11.926	-15.292	-136958.988	-73212.280	17.159	204.643918
	198-23	198-26 ✓	89-54-42	217-51-43 ✓	1.521 ✓	-1.201	-0.934	-136960.189	-73213.214	0.934	-1.121136
										倍面積	58.418301
										面積	29.20 ✓