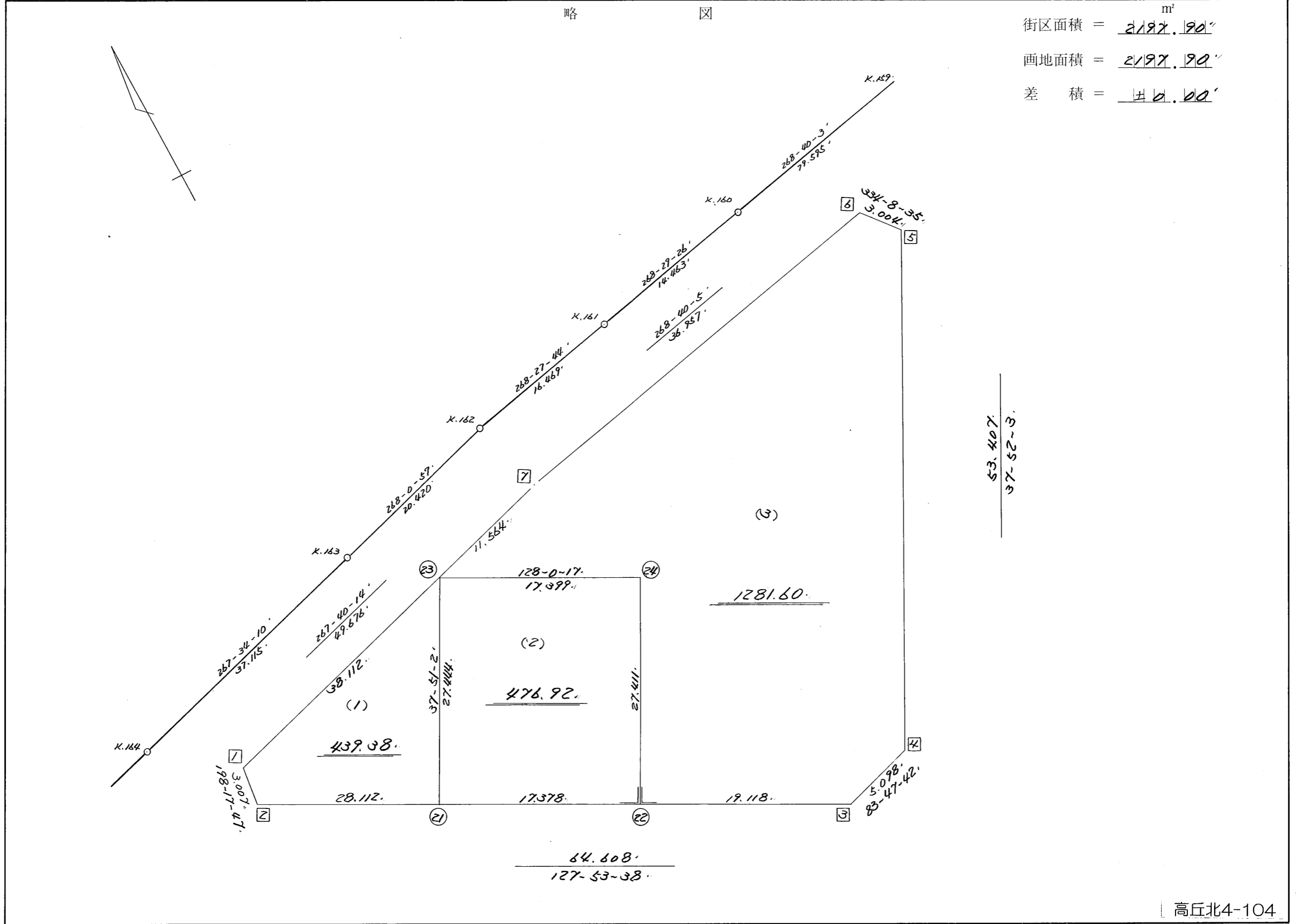


略 図

街区面積 = $\frac{m^2}{2197.90}$
 画地面積 = $\frac{2197.90}{}$
 差 積 = $\frac{40.00}{}$



53.407
97-52-3

高丘北4-104

街区点番号 1 ~ 7 筆界点番号 (21) ~ (24) 画地番号 (1) ~ (3)

<< 高丘葵出来形確認測量 >>

※ ※ 面積計算 (倍横距法) ※ ※

地 器械点	番 : 197BL 視準点	内角	方向角	距離	緯距	経距	X座標	Y座標	倍横距	倍面積
197-1✓	197-2✓	110-37-33	198-17-47✓	3.007✓	-2.855	-0.944	-136935.052	-73287.741	-0.944	2.695120
197-2	197-3✓	109-35-51	127-53-38✓	64.608✓	-39.682	50.985	-136974.734	-73236.756	49.097	-1948.267154
197-3	197-4✓	135-54-04	83-47-42✓	5.098✓	0.551	5.068	-136974.183	-73231.688	105.150	57.937650
197-4	197-5✓	134-04-21	37-52-03✓	53.407✓	42.161	32.783	-136932.022	-73198.905	143.001	6029.065161
197-5	197-6✓	116-16-32	334-08-35✓	3.004✓	2.703	-1.310	-136929.319	-73200.215	174.474	471.603222
197-6	197-7✓	114-31-30	268-40-05✓	36.957✓	-0.859	-36.947	-136930.178	-73237.162	136.217	-117.010403
197-7	197-1✓	179-00-09	267-40-14✓	49.676✓	-2.019	-49.635	-136932.197	-73286.797	49.635	-100.213065
									倍面積	4395.810531
									面積	2197.90✓

<< 高丘葵出来形確認測量 >>

※ ※ 面積計算 (倍横距法) ※ ※

地 器械点	番 : 197BL-1✓ 視準点	内角	方向角	距離	緯距	経距	X座標	Y座標	倍横距	倍面積
197-1✓	197-2✓	110-37-33	198-17-47✓	3.007✓	-2.855	-0.944	-136935.052	-73287.741	-0.944	2.695120
197-2	197-21✓	109-35-51	127-53-38✓	28.112✓	-17.266	22.185	-136952.318	-73265.556	20.297	-350.446745
197-21	197-23✓	89-57-24	37-51-02✓	27.444✓	21.670	16.840	-136930.648	-73248.717	59.321	1285.503224
197-23	197-1✓	49-49-12	267-40-14✓	38.112✓	-1.549	-38.080	-136932.197	-73286.797	38.080	-58.986084
									倍面積	878.765514
									面積	439.38✓

<< 高丘葵出来形確認測量 >>

※ ※ 面積計算 (倍横距法) ※ ※

地番 器械点	番 : 視準点	197BL-2 内角	方向角	距離	緯距	経距	X座標	Y座標	倍横距	倍面積
197-21✓	197-22✓	90-02-36	127-53-38✓	17.378✓	-10.674	13.714	-136962.992	-73251.843	13.714	-146.377403
197-22	197-24✓	90-00-00	37-53-38✓	27.411✓	21.631	16.836	-136941.361	-73235.007	44.263	957.461967
197-24	197-23✓	90-06-39	308-00-17✓	17.399✓	10.713	-13.710	-136930.648	-73248.717	47.389	507.681357
197-23	197-21✓	89-50-45	217-51-02✓	27.444✓	-21.670	-16.840	-136952.318	-73265.556	16.840	-364.924873
									倍面積	953.841048
									面積	476.92✓

<< 高丘葵出来形確認測量 >>

※ ※ 面積計算 (倍横距法) ※ ※

地番 器械点	番 : 197BL-3 視準点	内角	方向角	距離	緯距	経距	X座標	Y座標	倍横距	倍面積
197-22✓	197-3✓	90-00-00	127-53-38✓	19.118✓	-11.742	15.087	-136974.734	-73236.756	15.087	-177.146619
197-3	197-4✓	135-54-04	83-47-42✓	5.098✓	0.551	5.068	-136974.183	-73231.688	35.241	19.417881
197-4	197-5✓	134-04-21	37-52-03✓	53.407✓	42.161	32.783	-136932.022	-73198.905	73.092	3081.638762
197-5	197-6✓	116-16-32	334-08-35✓	3.004✓	2.703	-1.310	-136929.319	-73200.215	104.565	282.639640
197-6	197-7✓	114-31-30	268-40-05✓	36.957✓	-0.859	-36.947	-136930.178	-73237.162	66.308	-56.958713
197-7	197-23✓	179-00-09	267-40-14✓	11.564✓	-0.470	-11.555	-136930.648	-73248.717	17.806	-8.369207
197-23	197-24✓	40-20-03	128-00-17✓	17.399✓	-10.713	13.710	-136941.361	-73235.007	19.961	-213.847257
197-24	197-22✓	269-53-21	217-53-38✓	27.411✓	-21.631	-16.836	-136962.992	-73251.843	16.836	-364.170518
									倍面積	2563.203968
									面積	1281.60✓