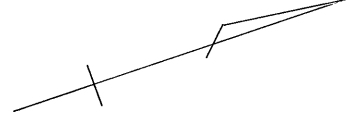


略 図

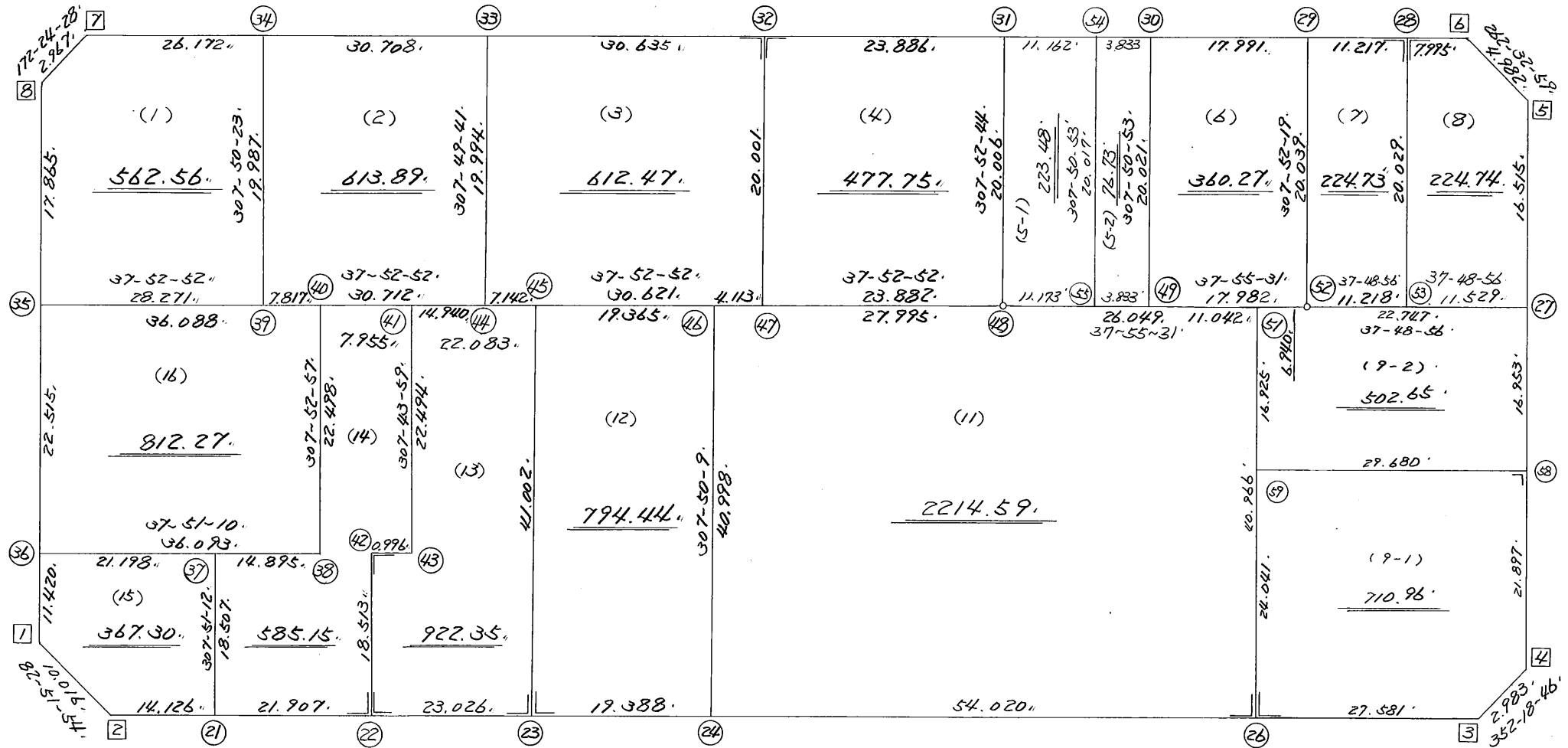
街区面積 =  $10286.98 \text{ m}^2$   
 画地面積 =  $10286.93 \text{ m}^2$   
 差 積 =  $40.05 \text{ m}^2$



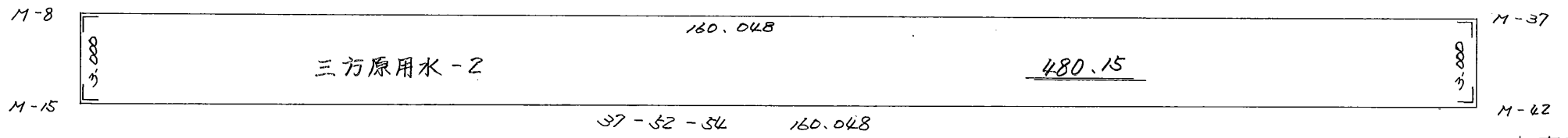
217-52-5  
 163.597

127-53-42  
 51.801

55.965  
 307-53-41



160.048  
 37-52-5

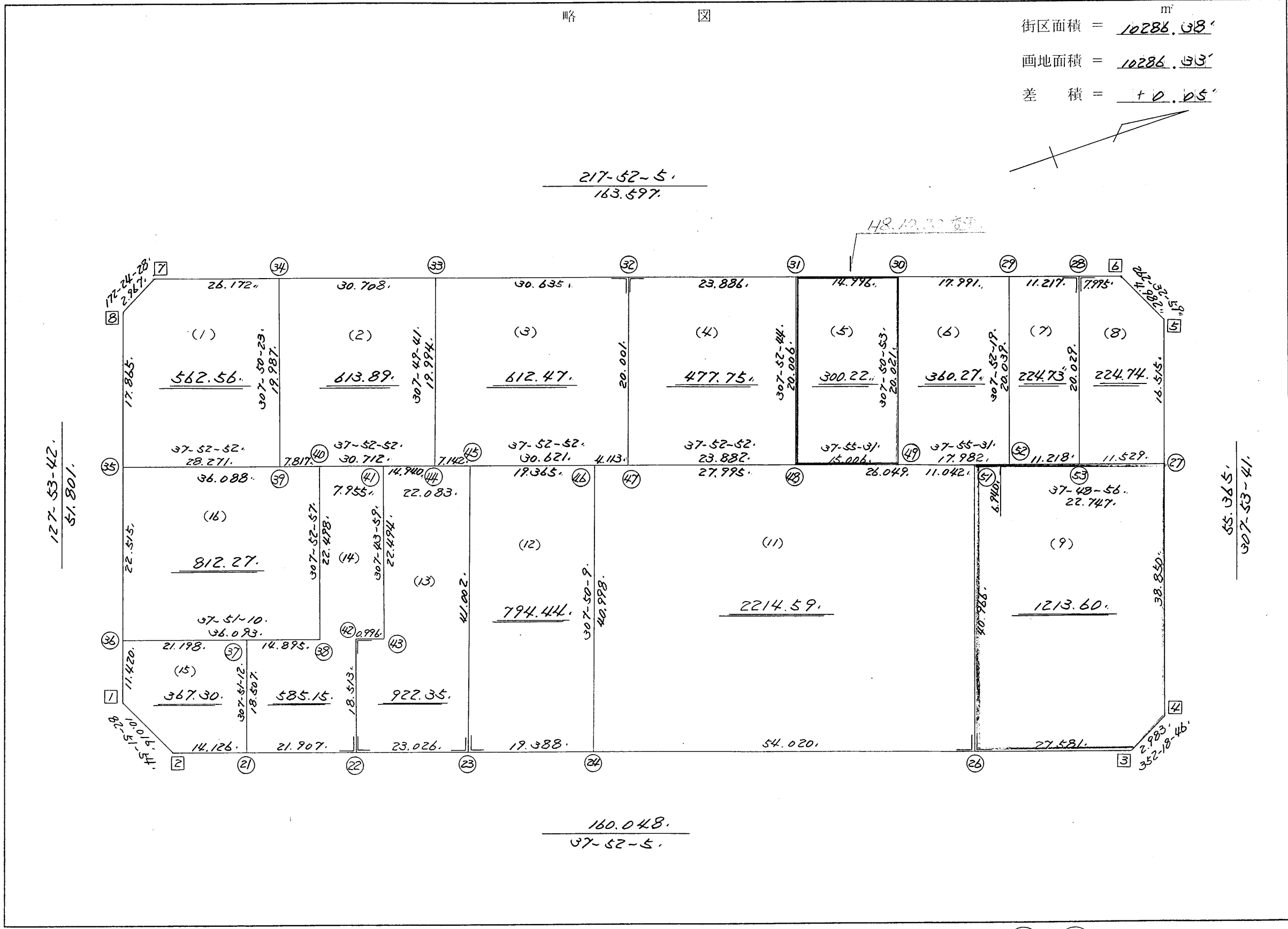


高丘北4-101

街区点番号 1 ~ 8 筆界点番号 (21) ~ (59) 画地番号 (1) ~ (16)

略 図

街区面積 =  $\frac{m^2}{10286.93}$   
 画地面積 =  $\frac{m^2}{10286.93}$   
 差 積 =  $+0.05$



$\frac{217-52-5.}{163.597.}$

48.12.30 変更

$\frac{127-53-42.}{51.801.}$

$\frac{55.365.}{307-53-41.}$

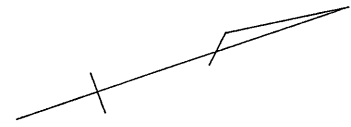
$\frac{160.048.}{37-52-5.}$

街区点番号 1 ~ 8 筆界点番号 21 ~ 53 画地番号 1 ~ 16

不二館三三七八五二下村式会社

略 図

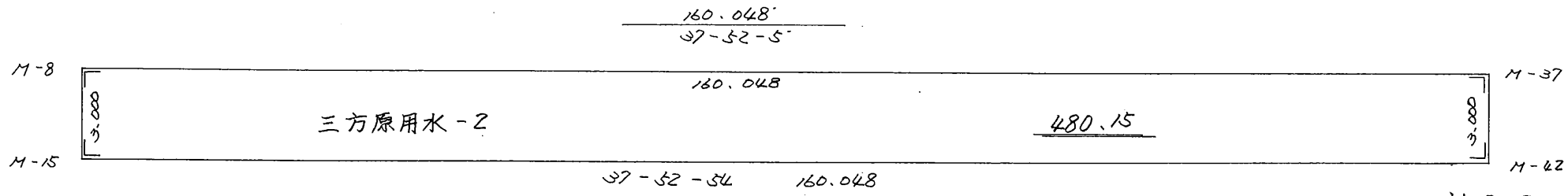
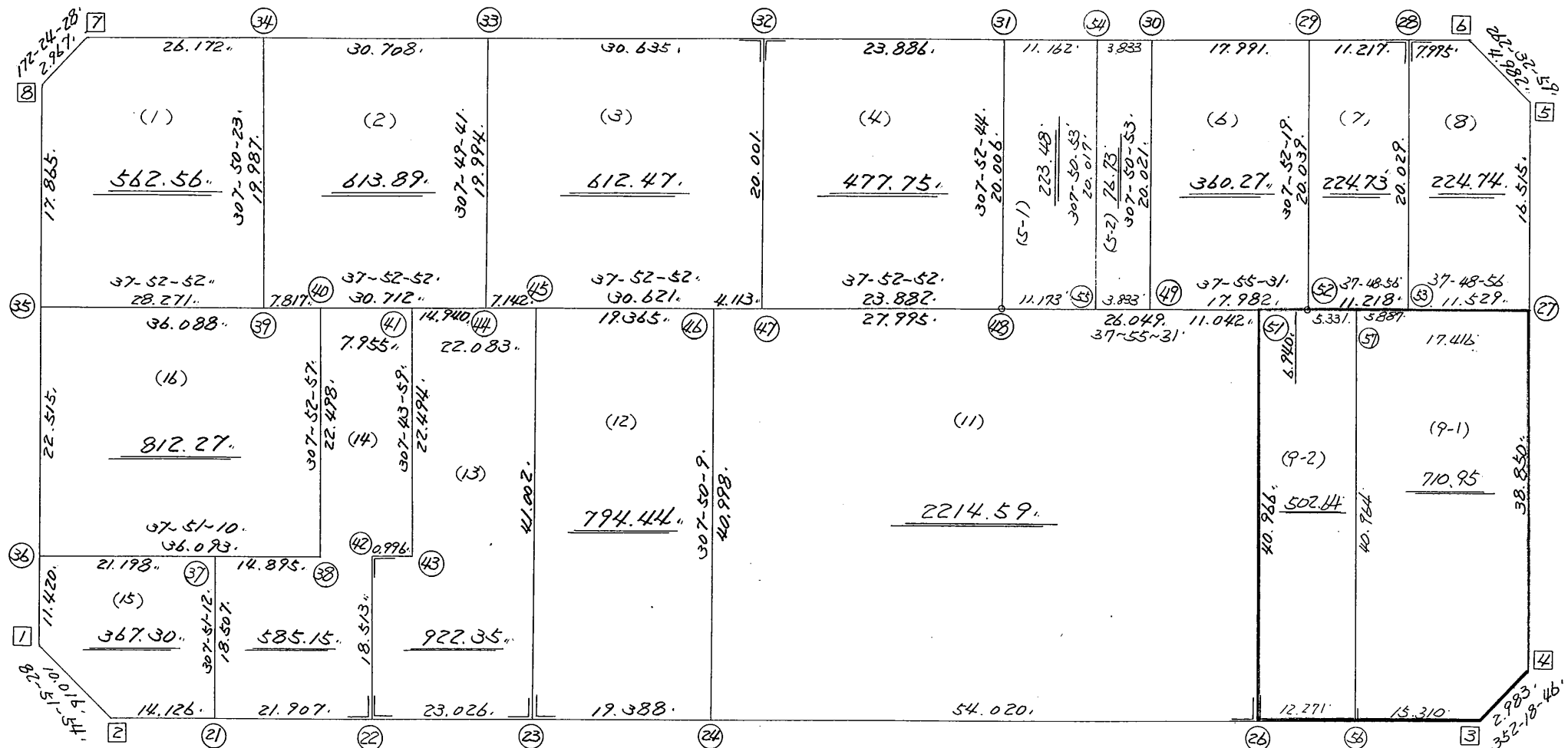
街区面積 =  $\frac{10286.08}{m^2}$ "  
 画地面積 =  $\frac{10286.31}{m^2}$ "  
 差 積 =  $\frac{+0.23}{m^2}$ "



$\frac{217-52-5.}{163.597.}$

$\frac{127-53-42.}{51.801.}$

$\frac{55.365.}{307-53-41.}$



H10.2.18 変更

街区点番号  $\boxed{1} \sim \boxed{8}$  筆界点番号  $\textcircled{21} \sim \textcircled{57}$  画地番号 ( / )  $\sim$  ( 16 )

不二総合コンサルタント株式会社

<< 高丘葵出来形確認測量 >>

※ ※ 面積計算 (倍横距法) ※ ※

地 器械点	番 : 196BL ✓ 視準点	内角	方向角	距離	緯距	経距	X座標	Y座標	倍横距	倍面積
196-1 ✓	196-2 ✓	134-58-12	82-51-54 ✓	10.016 ✓	1.244	9.938	-137164.510	-73269.059	9.938	12.362872
196-2	196-3 ✓	135-00-11	37-52-05 ✓	160.048 ✓	126.346	98.245	-137038.164	-73170.814	118.121	14924.115866
196-3	196-4 ✓	134-26-41	352-18-46 ✓	2.983 ✓	2.956	-0.399	-137035.208	-73171.213	215.967	638.398452
196-4	196-5 ✓	135-34-55	307-53-41 ✓	55.365 ✓	34.006	-43.691	-137001.202	-73214.904	171.877	5844.849262
196-5	196-6 ✓	134-39-18	262-32-59 ✓	4.982 ✓	-0.646	-4.940	-137001.848	-73219.844	123.246	-79.616916
196-6	196-7 ✓	135-19-06	217-52-05 ✓	163.597 ✓	-129.148	-100.423	-137130.996	-73320.267	17.883	-2309.553684
196-7	196-8 ✓	134-32-23	172-24-28 ✓	2.967 ✓	-2.941	0.392	-137133.937	-73319.875	-82.148	241.597268
196-8	196-1 ✓	135-29-14	127-53-42 ✓	51.801 ✓	-31.817	40.878	-137165.754	-73278.997	-40.878	1300.615326
									倍面積	20572.768446
									面積	10286.38 ✓

<< 高丘葵出来形確認測量 >>

※ ※ 面積計算 (倍横距法) ※ ※

地番	器械点	視準点	内角	方向角	距離	緯距	経距	X座標	Y座標	倍横距	倍面積
196-35 ✓	196-39 ✓	196BL-1 ✓	89-59-10	37-52-52 ✓	28.271 ✓	22.314	17.359	-137122.596	-73288.418	17.359	387.353032
196-39	196-34 ✓		89-57-31	307-50-23 ✓	19.987 ✓	12.261	-15.784	-137110.335	-73304.202	18.934	232.152137
196-34	196-7 ✓		90-01-42	217-52-05 ✓	26.172 ✓	-20.661	-16.065	-137130.996	-73320.267	-12.915	266.838830
196-7	196-8 ✓		134-32-23	172-24-28 ✓	2.967 ✓	-2.941	0.392	-137133.937	-73319.875	-28.589	84.079218
196-8	196-35 ✓		135-29-14	127-53-42 ✓	17.865 ✓	-10.973	14.098	-137144.910	-73305.777	-14.098	154.705093
										倍面積	1125.128313
										面積	562.56 ✓

<< 高丘葵出来形確認測量 >>

※ ※ 面積計算 (倍横距法) ※ ※

地番 器械点	番 : 196BL-2 視準点	内角	方向角	距離	緯距	経距	X座標	Y座標	倍横距	倍面積
196-39✓	196-44✓	90-02-29	37-52-52✓	30.712✓	24.240	18.858	-137098.356	-73269.560	18.858	457.117356
196-44	196-33✓	89-56-49	307-49-41✓	19.994✓	12.262	-15.792	-137086.094	-73285.352	21.923	268.824157
196-33	196-34✓	90-02-24	217-52-05✓	30.708✓	-24.241	-18.850	-137110.335	-73304.202	-12.719	308.316865
196-34	196-39✓	89-58-18	127-50-23✓	19.987✓	-12.261	15.784	-137122.596	-73288.418	-15.784	193.528895
									倍面積	1227.787275
									面積	613.89✓

<< 高丘葵出来形確認測量 >>

※ ※ 面積計算 (倍横距法) ※ ※

地番 器械点	番 : 視準点	196BL-3✓ 内角	方向角	距離	緯距	経距	X座標	Y座標	倍横距	倍面積
196-44✓	196-47✓	90-03-11	37-52-52✓	30.621✓	24.168	18.802	-137074.187	-73250.758	18.802	454.411179
196-47	196-32✓	89-59-13	307-52-05✓	20.001✓	12.277	-15.789	-137061.910	-73266.547	21.814	267.825224
196-32	196-33✓	90-00-00	217-52-05✓	30.635✓	-24.184	-18.805	-137086.094	-73285.352	-12.780	309.058521
196-33	196-44✓	89-57-36	127-49-41✓	19.994✓	-12.262	15.792	-137098.356	-73269.560	-15.792	193.645073
									倍面積	1224.940000
									面積	612.47✓

<< 高丘葵出来形確認測量 >>

※ ※ 面積計算 (倍横距法) ※ ※

地番 器械点	番 : 196BL-4 視準点	内角	方向角	距離	緯距	経距	X座標	Y座標	倍横距	倍面積
196-47✓	196-48✓	90-00-47	37-52-52✓	23.882✓	18.849	14.664	-137055.338	-73236.094	14.664	276.407955
196-48	196-31✓	89-59-52	307-52-44✓	20.006✓	12.284	-15.791	-137043.054	-73251.885	13.537	166.282377
196-31	196-32✓	89-59-21	217-52-05✓	23.886✓	-18.856	-14.662	-137061.910	-73266.547	-16.916	318.973352
196-32	196-47✓	90-00-00	127-52-05✓	20.001✓	-12.277	15.789	-137074.187	-73250.758	-15.789	193.850183
									倍面積	955.513868
									面積	477.75✓



座標面積計算書 (倍横距法)

282 [ 街区名 : 196 ]  
 [ 地番 : 196 (5-1) ]

点名	点名	内角	方向角	辺長	dx	*	dy	*	X	Y	DMD	2A
196-54	196-31		217-52-05						-137043.054	-73251.885		
196-31	196-48	90-00-39	127-52-44	20.006	-12.284	0	15.791	0	-137055.338	-73236.094	15.791	-193.976644
196-48	196-55	90-02-47	37-55-31	11.173	8.813	1	6.867	0	-137046.524	-73229.227	38.449	338.889486
196-55	196-54	89-55-22	307-50-53	20.017	12.282	0	-15.806	0	-137034.242	-73245.033	29.510	362.441820
196-54	196-31	90-01-12	217-52-05	11.162	-8.812	0	-6.852	0	-137043.054	-73251.885	6.852	-60.379824
合計	測角数 = 4	360-00-00		62.358	-0.001	1	0.000	0			倍面積	446.974838
											面積	223.4874190
											地積	223.48

282 [ 街区名 : 196 ]  
 [ 地番 : 196 (5-2) ]

点名	点名	内角	方向角	辺長	dx	*	dy	*	X	Y	DMD	2A
196-55	196-49		37-55-31						-137043.501	-73226.871		
196-49	196-30	89-55-22	307-50-53	20.021	12.284	1	-15.809	0	-137031.216	-73242.680	-15.809	-194.213565
196-30	196-54	90-01-12	217-52-05	3.833	-3.026	0	-2.353	0	-137034.242	-73245.033	-33.971	102.796246
196-54	196-55	89-58-48	127-50-53	20.017	-12.282	0	15.806	0	-137046.524	-73229.227	-20.518	252.002076
196-55	196-49	90-04-38	37-55-31	3.833	3.024	-1	2.356	0	-137043.501	-73226.871	-2.356	-7.122188
合計	測角数 = 4	360-00-00		47.704	0.000	0	0.000	0			倍面積	153.462569
											面積	76.7312845
											地積	76.73

<< 高丘葵出来形確認測量 >>

※ ※ 面積計算 (倍横距法) ※ ※

地番 器械点	番 : 視準点	196BL-5 ✓ 内角	方向角	距離	緯距	経距	X座標	Y座標	倍横距	倍面積
196-48 ✓	196-49 ✓	90-02-47	37-55-31 ✓	15.006 ✓	11.837	9.223	-137043.501	-73226.871	9.223	109.180168
196-49	196-30 ✓	89-55-22	307-50-53 ✓	20.021 ✓	12.284	-15.810	-137031.216	-73242.680	2.637	32.396836
196-30	196-31 ✓	90-01-12	217-52-05 ✓	14.996 ✓	-11.838	-9.205	-137043.054	-73251.885	-22.377	264.901645
196-31	196-48 ✓	90-00-39	127-52-44 ✓	20.006 ✓	-12.284	15.791	-137055.338	-73236.094	-15.791	193.975240
									倍面積	600.453891
									面積	300.22 ✓

<< 高丘葵出来形確認測量 >>

※ ※ 面積計算 (倍横距法) ※ ※

地 器械点	番 : 196BL-6 ✓ 視準点	内角	方向角	距離	緯距	経距	X座標	Y座標	倍横距	倍面積
196-49 ✓	196-52 ✓	90-04-38	37-55-31 ✓	17.982 ✓	14.185	11.053	-137029.316	-73215.818	11.053	156.777796
196-52	196-29 ✓	89-56-48	307-52-19 ✓	20.039 ✓	12.302	-15.819	-137017.014	-73231.637	6.286	77.336243
196-29	196-30 ✓	89-59-46	217-52-05 ✓	17.991 ✓	-14.202	-11.044	-137031.216	-73242.680	-20.576	292.225422
196-30	196-49 ✓	89-58-48	127-50-53 ✓	20.021 ✓	-12.284	15.810	-137043.501	-73226.871	-15.810	194.212960
									倍面積	720.552423
									面積	360.27 ✓

<< 高丘葵出来形確認測量 >>

※ ※ 面積計算 (倍横距法) ※ ※

地番	器械点	視準点	内角	方向角	距離	緯距	経距	X座標	Y座標	倍横距	倍面積
196BL-7 ✓											
196-52 ✓	196-53 ✓	196-53 ✓	89-56-37	37-48-56 ✓	11.218 ✓	8.862	6.878	-137020.454	-73208.940	6.878	60.953755
196-53	196-28 ✓	196-28 ✓	90-03-09	307-52-05 ✓	20.029 ✓	12.295	-15.811	-137008.159	-73224.751	-2.055	-25.270837
196-28	196-29 ✓	196-29 ✓	90-00-00	217-52-05 ✓	11.217 ✓	-8.855	-6.885	-137017.014	-73231.637	-24.752	219.173666
196-29	196-52 ✓	196-52 ✓	90-00-14	127-52-19 ✓	20.039 ✓	-12.302	15.819	-137029.316	-73215.818	-15.819	194.603416
										倍面積	449.460000
										面積	224.73 ✓

<< 高丘葵出来形確認測量 >>

※ ※ 面積計算 (倍横距法) ※ ※

地番	器械点	視準点	内角	方向角	距離	緯距	経距	X座標	Y座標	倍横距	倍面積
196-53✓	196-27✓	196BL-8✓	89-56-51	37-48-56✓	11.529✓	9.108	7.069	-137011.346	-73201.871	7.069	64.383267
196-27	196-5✓		90-04-45	307-53-41✓	16.515✓	10.144	-13.033	-137001.202	-73214.904	1.105	11.207409
196-5	196-6✓		134-39-18	262-32-59✓	4.982✓	-0.646	-4.940	-137001.848	-73219.844	-16.868	10.896747
196-6	196-28✓		135-19-06	217-52-05✓	7.995✓	-6.311	-4.907	-137008.159	-73224.751	-26.715	168.605545
196-28	196-53✓		90-00-00	127-52-05✓	20.029✓	-12.295	15.811	-137020.454	-73208.940	-15.811	194.397462
										倍面積	449.490431
										面積	224.74✓

座標面積計算書 (倍横距法)

117 [ 街区名 : 196 ]  
 [ 地番 : 196 (9-1) ]

点名	点名	内角	方向角	辺長	d x	*	d y	*	X	Y	DMD	2 A
196-26	196-3		37-52-05						-137038.164	-73170.814		
196-3	196-4	134-26-41	352-18-46	2.983	2.956	0	-0.399	0	-137035.208	-73171.213	-0.399	-1.179444
196-4	196-58	135-34-55	307-53-41	21.897	13.449	1	-17.280	0	-137021.758	-73188.493	-18.078	-243.149100
196-58	196-59	90-00-00	217-53-41	29.680	-23.422	0	-18.230	0	-137045.180	-73206.723	-53.588	1255.138136
196-59	196-26	89-58-24	127-52-05	24.041	-14.757	0	18.979	0	-137059.937	-73187.744	-52.839	779.745123
196-26	196-3	90-00-00	37-52-05	27.581	21.773	0	16.930	0	-137038.164	-73170.814	-16.930	-368.616890
合計	測角数 = 5	540-00-00		106.182	-0.001	1	0.000	0			倍面積	1421.937825
											面積	710.9689125
											地積	710.96

117 [ 街区名 : 196 ]  
 [ 地番 : 196 (9-2) ]

点名	点名	内角	方向角	辺長	d x	*	d y	*	X	Y	DMD	2 A
196-58	196-27		307-53-41						-137011.346	-73201.871		
196-27	196-52	89-55-15	217-48-56	22.747	-17.970	0	-13.947	0	-137029.316	-73215.818	-13.947	250.627590
196-52	196-51	180-06-35	217-55-31	6.940	-5.474	-1	-4.266	0	-137034.791	-73220.084	-32.160	176.076000
196-51	196-59	89-56-34	127-52-05	16.925	-10.389	0	13.361	0	-137045.180	-73206.723	-23.065	239.622285
196-59	196-58	90-01-36	37-53-41	29.680	23.422	0	18.230	0	-137021.758	-73188.493	8.526	199.695972
196-58	196-27	90-00-00	307-53-41	16.953	10.413	-1	-13.378	0	-137011.346	-73201.871	13.378	139.291736
合計	測角数 = 5	540-00-00		93.245	0.002	-2	0.000	0			倍面積	1005.313583
											面積	502.6567915
											地積	502.65

座標面積計算書 (倍横距法)

282 [ 街区名 : 196 ]  
 [ 地番 : 196 (9-1) ]

点名	点名	内角	方向角	辺長	dx	*	dy	*	X	Y	DMD	2A
196-56	196-3		37-52-05						-137038.164	-73170.814		
196-3	196-4	134-26-41	352-18-46	2.983	2.956	0	-0.399	0	-137035.208	-73171.213	-0.399	-1.179444
196-4	196-27	135-34-55	307-53-41	38.850	23.862	0	-30.658	0	-137011.346	-73201.871	-31.456	-750.603072
196-27	196-57	89-55-15	217-48-56	17.416	-13.758	-1	-10.678	0	-137025.105	-73212.549	-72.792	1001.545128
196-57	196-56	90-00-00	127-52-05	40.964	-25.146	1	32.338	-1	-137050.250	-73180.212	-51.133	1285.739285
196-56	196-3	90-00-00	37-52-05	15.310	12.086	0	9.398	0	-137038.164	-73170.814	-9.398	-113.584228
合計	測角数 = 5	540-00-00		115.523	0.000	0	0.001	-1			倍面積	1421.917669
											面積	710.9588345
											地積	710.95

282 [ 街区名 : 196 ]  
 [ 地番 : 196 (9-2) ]

点名	点名	内角	方向角	辺長	dx	*	dy	*	X	Y	DMD	2A
196-57	196-52		217-48-56						-137029.316	-73215.818		
196-52	196-51	180-06-35	217-55-31	6.940	-5.474	-1	-4.266	0	-137034.791	-73220.084	-4.266	23.356350
196-51	196-26	89-56-34	127-52-05	40.966	-25.147	1	32.340	0	-137059.937	-73187.744	23.808	-598.675968
196-26	196-56	90-00-00	37-52-05	12.271	9.687	0	7.532	0	-137050.250	-73180.212	63.680	616.868160
196-56	196-57	90-00-00	307-52-05	40.964	25.146	-1	-32.338	1	-137025.105	-73212.549	38.875	977.511875
196-57	196-52	89-56-51	217-48-56	5.331	-4.211	0	-3.269	0	-137029.316	-73215.818	3.269	-13.765759
合計	測角数 = 5	540-00-00		106.472	0.001	-1	-0.001	1			倍面積	1005.294658
											面積	502.6473290
											地積	502.64

<< 高丘葵出来形確認測量 >>

※ ※ 面積計算 (倍横距法) ※ ※

地番 器械点	番 : 196BL-9 視準点	内角	方向角	距離	緯距	経距	X座標	Y座標	倍横距	倍面積
196-26 ✓	196-3 ✓	90-00-00	37-52-05 ✓	27.581 ✓	21.773	16.930	-137038.164	-73170.814	16.930	368.626941
196-3	196-4 ✓	<del>134-26-41</del>	352-18-46 ✓	2.983 ✓	2.956	-0.399	-137035.208	-73171.213	33.462	98.913264
196-4	196-27 ✓	135-34-55	<del>307-53-41 ✓</del>	38.850 ✓	23.862	-30.658	-137011.346	-73201.871	2.405	57.382142
196-27	196-52 ✓	89-55-15	217-48-56 ✓	22.747 ✓	<del>-17.970</del>	-13.947	-137029.316	-73215.818	-42.200	758.344094
196-52	196-51 ✓	180-06-35	217-55-31 ✓	6.940 ✓	-5.475	-4.266	<del>-137034.791</del>	-73220.084	-60.413	330.733169
196-51	196-26 ✓	89-56-34	<del>127-52-05 ✓</del>	40.966 ✓	-25.146	32.339	-137059.937	<del>-73187.744</del>	-32.339	813.218995
									倍面積	2427.218609
									面積	1213.60 ✓



<< 高丘葵出来形確認測量 >>

※ ※ 面積計算 (倍横距法) ※ ※

地番	器械点	視準点	内角	方向角	距離	緯距	経距	X座標	Y座標	倍横距	倍面積			
196-24	✓	196-26	✓	90-01-56	37-52-05	✓	54.020	✓	42.645	33.160	-137059.937	-73187.744	33.160	1414.111253
196-26		196-51	✓	90-00-00	307-52-05	✓	40.966	✓	25.146	-32.339	-137034.791	-73220.084	33.981	854.502800
196-51		196-48	✓	90-03-26	217-55-31	✓	26.049	✓	-20.547	-16.010	-137055.338	-73236.094	-14.369	295.237439
196-48		196-46	✓	179-57-21	217-52-52	✓	27.995	✓	-22.096	-17.189	-137077.434	-73253.283	-47.568	1051.060542
196-46		196-24	✓	89-57-17	127-50-09	✓	40.998	✓	-25.148	32.379	-137102.582	-73220.905	-32.379	814.267963
													倍面積	4429.180000
													面積	2214.59

<< 高丘葵出来形確認測量 >>

※ ※ 面積計算 (倍横距法) ※ ※

地番 器械点	番 : 196BL-12 視準点	内角	方向角	距離	緯距	経距	X座標	Y座標	倍横距	倍面積
196-23 ✓	196-24 ✓	90-00-00	37-52-05 ✓	19.388 ✓	15.306	11.901	-137102.582	-73220.905	11.901	182.157082
196-24	196-46 ✓	89-58-04	307-50-09 ✓	40.998 ✓	25.148	-32.379	-137077.434	-73253.283	-8.576	-215.672620
196-46	196-45 ✓	90-02-43	217-52-52 ✓	19.365 ✓	-15.285	-11.891	-137092.719	-73265.174	-52.846	807.729950
196-45	196-23 ✓	89-59-13	127-52-05 ✓	41.002 ✓	-25.169	32.368	-137117.887	-73232.806	-32.368	814.674126
									倍面積	1588.888538
									面積	794.44 ✓

<< 高丘葵出来形確認測量 >>

※ ※ 面積計算 (倍横距法) ※ ※

地番	器械点	視準点	内角	方向角	距離	緯距	経距	X座標	Y座標	倍横距	倍面積
196BL-13	196-22	196-23	90-00-00	37-52-05	23.026	18.177	14.134	-137117.887	-73232.806	14.134	256.916411
	196-23	196-45	90-00-00	307-52-05	41.002	25.169	-32.368	-137092.719	-73265.174	-4.100	-103.188807
	196-45	196-41	90-00-47	217-52-52	22.083	-17.429	-13.559	-137110.148	-73278.733	-50.027	871.949535
	196-41	196-43	89-51-07	127-43-59	22.494	-13.766	17.790	-137123.914	-73260.944	-45.797	630.434875
	196-43	196-42	270-08-06	217-52-05	0.996	-0.786	-0.611	-137124.700	-73261.555	-28.618	22.501631
	196-42	196-22	90-00-00	127-52-05	18.513	-11.364	14.615	-137136.064	-73246.940	-14.615	166.086354
										倍面積	1844.700000
										面積	922.35

<< 高丘葵出来形確認測量 >>

※ ※ 面積計算 (倍横距法) ※ ※

地番 器械点	番 : 196BL-14 視準点	内角	方向角	距離	緯距	経距	X座標	Y座標	倍横距	倍面積
196-21 ✓	196-22 ✓	90-00-53	37-52-05 ✓	21.907 ✓	17.294	13.448	-137136.064	-73246.940	13.448	232.564135
196-22	196-42 ✓	90-00-00	307-52-05 ✓	18.513 ✓	11.364	-14.615	-137124.700	-73261.555	12.280	139.558018
196-42	196-43 ✓	270-00-00	37-52-05 ✓	0.996 ✓	0.786	0.611	-137123.914	-73260.944	-1.723	-1.354724
196-43	196-41 ✓	89-51-54	307-43-59 ✓	22.494 ✓	13.766	-17.790	-137110.148	-73278.733	-18.901	-260.196025
196-41	196-40 ✓	90-08-53	217-52-52 ✓	7.955 ✓	-6.278	-4.884	-137116.426	-73283.618	-41.576	261.030325
196-40	196-38 ✓	90-00-05	127-52-57 ✓	22.498 ✓	-13.815	17.757	-137130.241	-73265.861	-28.703	396.521461
196-38	196-37 ✓	269-58-13	217-51-10 ✓	14.895 ✓	-11.761	-9.140	-137142.002	-73275.001	-20.086	236.228806
196-37	196-21 ✓	90-00-02	127-51-12 ✓	18.507 ✓	-11.357	14.613	-137153.359	-73260.388	-14.613	165.959355
									倍面積	1170.311353
									面積	585.15 ✓

<< 高丘葵出来形確認測量 >>

※ ※ 面積計算 (倍横距法) ※ ※

地 器械点	番 : 196BL-15 ✓ 視準点	内角	方向角	距離	緯距	経距	X座標	Y座標	倍横距	倍面積
196-1 ✓	196-2 ✓	134-58-12	82-51-54 ✓	10.016 ✓	1.244	9.938	-137164.510	-73269.059	9.938	12.362872
196-2	196-21 ✓	135-00-11	37-52-05 ✓	14.126 ✓	11.151	8.671	-137153.359	-73260.388	28.547	318.343985
196-21	196-37 ✓	89-59-07	307-51-12 ✓	18.507 ✓	11.357	-14.613	-137142.002	-73275.001	22.605	256.726151
196-37	196-36 ✓	89-59-58	217-51-10 ✓	21.198 ✓	-16.738	-13.008	-137158.740	-73288.009	-5.016	83.954767
196-36	196-1 ✓	90-02-32	127-53-42 ✓	11.420 ✓	-7.014	9.012	-137165.754	-73278.997	-9.012	63.212963
									倍面積	734.600739
									面積	367.30 ✓

<< 高丘葵出来形確認測量 >>

※ ※ 面積計算 (倍横距法) ※ ※

地番	器械点	視準点	内角	方向角	距離	緯距	経距	X座標	Y座標	倍横距	倍面積
196BL-16 ✓	196-36 ✓	196-38 ✓	89-57-28	37-51-10 ✓	36.093 ✓	28.499	22.148	-137130.241	-73265.861	22.148	631.186227
	196-38	196-40 ✓	90-01-47	307-52-57 ✓	22.498 ✓	13.815	-17.757	-137116.426	-73283.618	26.539	366.626635
	196-40	196-35 ✓	89-59-55	217-52-52 ✓	36.088 ✓	-28.484	-22.159	-137144.910	-73305.777	-13.376	381.013988
	196-35	196-36 ✓	90-00-50	127-53-42 ✓	22.515 ✓	-13.829	17.768	-137158.740	-73288.009	-17.768	245.716174
										倍面積	1624.543026
										面積	812.27 ✓