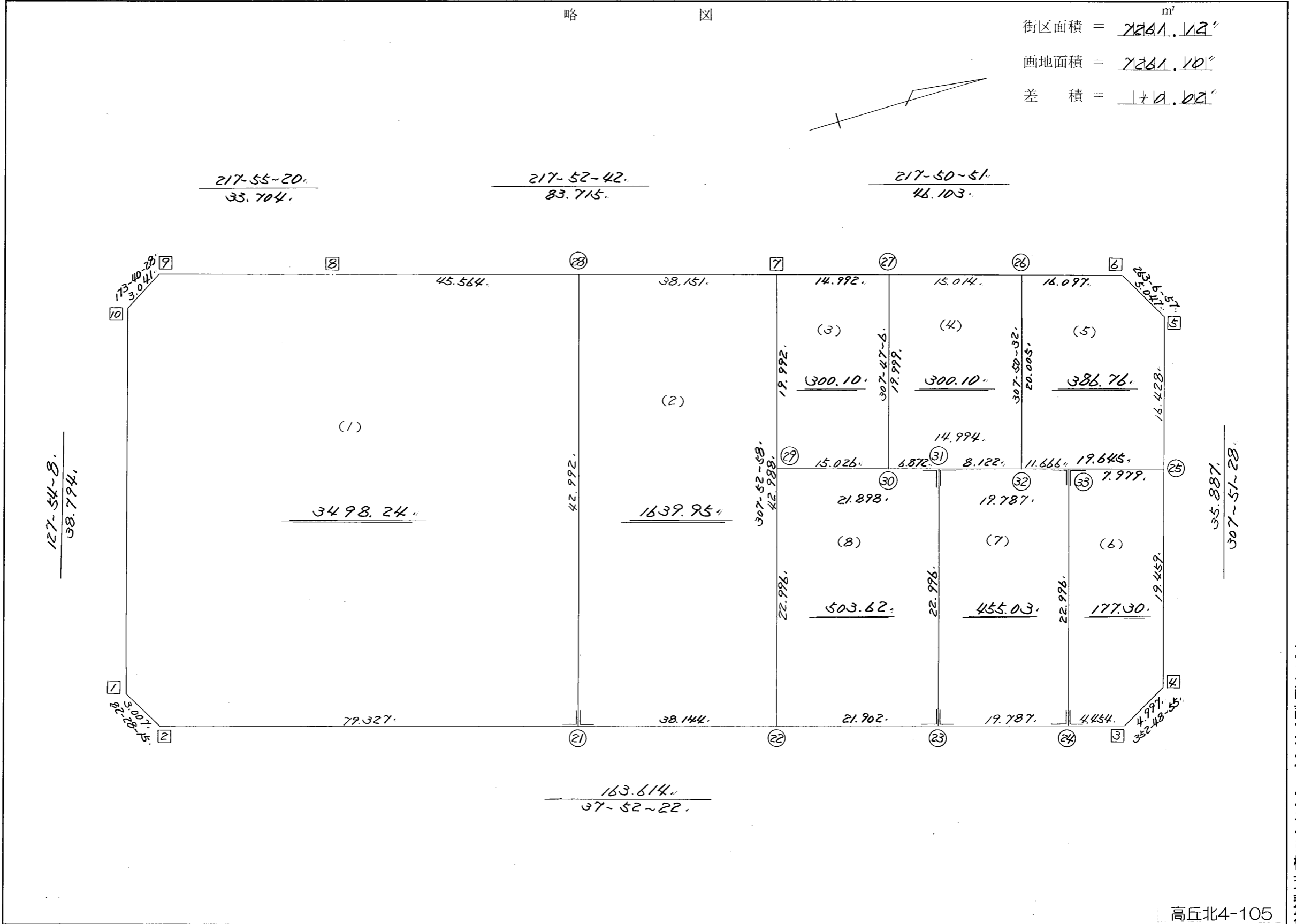


略 図

街区面積 = $\frac{7261.12}{m^2}$
 画地面積 = $\frac{7261.10}{m^2}$
 差 積 = $\frac{+0.02}{m^2}$



高丘北4-105

街区点番号 1 ~ 10 筆界点番号 29 ~ 33 画地番号 (1) ~ (8)

<< 高丘葵出来形確認測量 >>

※ ※ 面積計算 (倍横距法) ※ ※

地 器械点	番 : 195BL ✓ 視準点	内角	方向角	距離	緯距	經距	X座標	Y座標	倍横距	倍面積
195-1 ✓	195-2 ✓	134-34-07	82-28-15 ✓	3.007 ✓	0.394	2.981	-137127.298	-73325.009	2.981	1.174514
195-2	195-3 ✓	135-24-07	37-52-22 ✓	163.614 ✓	129.153	100.444	-136998.145	-73224.565	106.406	13742.654118
195-3	195-4 ✓	134-56-33	352-48-55 ✓	4.997 ✓	4.958	-0.625	-136993.187	-73225.190	206.225	1022.463550
195-4	195-5 ✓	135-02-33	307-51-28 ✓	35.887 ✓	22.024	-28.334	-136971.163	-73253.524	177.266	3904.106384
195-5	195-6 ✓	135-15-29	263-06-57 ✓	5.047 ✓	-0.605	-5.011	-136971.768	-73258.535	143.921	-87.072205
195-6	195-7 ✓	134-43-54	217-50-51 ✓	46.103 ✓	-36.405	-28.287	-137008.173	-73286.822	110.623	-4027.230315
195-7	195-8 ✓	180-01-51	217-52-42 ✓	83.715 ✓	-66.078	-51.400	-137074.251	-73338.222	30.936	-2044.189008
195-8	195-9 ✓	180-02-38	217-55-20 ✓	33.704 ✓	-26.587	-20.714	-137100.838	-73358.936	-41.178	1094.799486
195-9	195-10 ✓	135-45-08	173-40-28 ✓	3.041 ✓	-3.022	0.335	-137103.860	-73358.601	-61.557	186.025254
195-10	195-1 ✓	134-13-40	127-54-08 ✓	38.794 ✓	-23.832	30.611	-137127.692	-73327.990	-30.611	729.521352
									倍面積	14522.253130
									面積	7261.12 ✓

<< 高丘葵出来形確認測量 >>

※ ※ 面積計算 (倍横距法) ※ ※

地 器械点	番 : 195BL-1 ✓ 視準点	内角	方向角	距離	緯距	経距	X座標	Y座標	倍横距	倍面積
195-1 ✓	195-2 ✓	134-34-07	82-28-15 ✓	3.007 ✓	0.394	2.981	-137127.298	-73325.009	2.981	1.174514
195-2	195-21 ✓	135-24-07	37-52-22 ✓	79.327 ✓	62.619	48.699	-137064.679	-73276.310	54.661	3422.806622
195-21	195-28 ✓	90-00-00	307-52-22 ✓	42.992 ✓	26.393	-33.937	-137038.286	-73310.246	69.424	1832.306844
195-28	195-8 ✓	90-00-20	217-52-42 ✓	45.564 ✓	-35.965	-27.976	-137074.251	-73338.222	7.512	-270.154072
195-8	195-9 ✓	180-02-38	217-55-20 ✓	33.704 ✓	-26.587	-20.714	-137100.838	-73358.936	-41.178	1094.799486
195-9	195-10 ✓	135-45-08	173-40-28 ✓	3.041 ✓	-3.022	0.335	-137103.860	-73358.601	-61.557	186.025254
195-10	195-1 ✓	134-13-40	127-54-08 ✓	38.794 ✓	-23.832	30.611	-137127.692	-73327.990	-30.611	729.521352
									倍面積	6996.480000
									面積	3498.24 ✓

<< 高丘葵出来形確認測量 >>

※ ※ 面積計算 (倍横距法) ※ ※

地番	器械点	視準点	内角	方向角	距離	緯距	経距	X座標	Y座標	倍横距	倍面積
195BL-2 ✓	195-21 ✓	195-22 ✓	90-00-00	37-52-22 ✓	38.144 ✓	30.110	23.417	-137034.570	-73252.893	23.417	705.077574
	195-22	195-7 ✓	90-00-36	307-52-58 ✓	42.988 ✓	26.397	-33.929	-137008.173	-73286.822	12.905	340.637433
	195-7	195-28 ✓	89-59-44	217-52-42 ✓	38.151 ✓	-30.113	-23.424	-137038.286	-73310.246	-44.449	1338.508180
	195-28	195-21 ✓	89-59-40	127-52-22 ✓	42.992 ✓	-26.393	33.937	-137064.679	-73276.310	-33.937	895.688426
										倍面積	3279.911614
										面積	1639.95 ✓

<< 高丘葵出来形確認測量 >>

※ ※ 面積計算 (倍横距法) ※ ※

地番 器械点	番 : 195BL-3 視準点	内角	方向角	距離	緯距	経距	X座標	Y座標	倍横距	倍面積
195-29 ✓	195-30 ✓	89-59-24	37-52-22 ✓	15.026 ✓	11.861	9.225	-137008.588	-73261.818	9.225	109.414649
195-30	195-27 ✓	89-54-44	307-47-06 ✓	19.999 ✓	12.253	-15.805	-136996.335	-73277.624	2.644	32.397483
195-27	195-7 ✓	90-03-45	217-50-51 ✓	14.992 ✓	-11.838	-9.198	-137008.173	-73286.822	-22.360	264.700846
195-7	195-29 ✓	90-02-07	127-52-58 ✓	19.992 ✓	-12.276	15.779	-137020.449	-73271.043	-15.779	193.704337
									倍面積	600.217316
									面積	300.10 ✓

<< 高丘葵出来形確認測量 >>

※ ※ 面積計算 (倍横距法) ※ ※

地番	器械点	視準点	内角	方向角	距離	緯距	経距	X座標	Y座標	倍横距	倍面積
195BL-4 ✓	195-30 ✓	195-32 ✓	90-05-16	37-52-22 ✓	14.994 ✓	11.836	9.205	-136996.752	-73252.613	9.205	108.949117
	195-32	195-26 ✓	89-58-10	307-50-32 ✓	20.005 ✓	12.273	-15.798	-136984.479	-73268.412	2.612	32.054305
	195-26	195-27 ✓	90-00-19	217-50-51 ✓	15.014 ✓	-11.856	-9.212	-136996.335	-73277.624	-22.398	265.550143
	195-27	195-30 ✓	89-56-15	127-47-06 ✓	19.999 ✓	-12.253	15.805	-137008.588	-73261.818	-15.805	193.664123
										倍面積	600.217690
										面積	300.10 ✓

<< 高丘葵出来形確認測量 >>

※ ※ 面積計算 (倍横距法) ※ ※

地番 器械点	番 : 195BL-5 視準点	内角	方向角	距離	緯距	経距	X座標	Y座標	倍横距	倍面積
195-32 ✓	195-25 ✓	90-01-50	37-52-22 ✓	19.645 ✓	15.507	12.060	-136981.245	-73240.553	12.060	187.012713
195-25	195-5 ✓	89-59-06	307-51-28 ✓	16.428 ✓	10.082	-12.971	-136971.163	-73253.524	11.149	112.407960
195-5	195-6 ✓	135-15-29	263-06-57 ✓	5.047 ✓	-0.605	-5.011	-136971.768	-73258.535	-6.832	4.133554
195-6	195-26 ✓	134-43-54	217-50-51 ✓	16.097 ✓	-12.711	-9.877	-136984.479	-73268.412	-21.720	276.079450
195-26	195-32 ✓	89-59-41	127-50-32 ✓	20.005 ✓	-12.273	15.798	-136996.752	-73252.613	-15.798	193.891314
									倍面積	773.524993
									面積	386.76 ✓

<< 高丘葵出来形確認測量 >>

※ ※ 面積計算 (倍横距法) ※ ※

地番 : 195BL-6 ✓	器械点	視準点	内角	方向角	距離	緯距	経距	X座標	Y座標	倍横距	倍面積
	195-24 ✓	195-3 ✓	90-00-00	37-52-22 ✓	4.454 ✓	3.516	2.734	-136998.145	-73224.565	2.734	9.612371
	195-3	195-4 ✓	134-56-33	352-48-55 ✓	4.997 ✓	4.958	-0.625	-136993.187	-73225.190	4.843	24.013249
	195-4	195-25 ✓	135-02-33	307-51-28 ✓	19.459 ✓	11.942	-15.363	-136981.245	-73240.553	-11.145	-133.093390
	195-25	195-33 ✓	90-00-54	217-52-22 ✓	7.979 ✓	-6.298	-4.898	-136987.543	-73245.452	-31.407	197.804387
	195-33	195-24 ✓	90-00-00	127-52-22 ✓	22.996 ✓	-14.117	18.152	-137001.661	-73227.299	-18.152	256.264897
										倍面積	354.601515
										面積	177.30 ✓

<< 高丘葵出来形確認測量 >>

※ ※ 面積計算 (倍横距法) ※ ※

地番	器械点	視準点	内角	方向角	距離	緯距	経距	X座標	Y座標	倍横距	倍面積
195-23 ✓	195-24 ✓	195BL-7 ✓	90-00-00	37-52-22 ✓	19.787 ✓	15.620	12.148	-137001.661	-73227.299	12.148	189.743685
195-24	195-33 ✓		90-00-00	307-52-22 ✓	22.996 ✓	14.117	-18.152	-136987.543	-73245.452	6.143	86.722756
195-33	195-31 ✓		90-00-00	217-52-22 ✓	19.787 ✓	-15.620	-12.148	-137003.163	-73257.599	-24.157	377.327909
195-31	195-23 ✓		90-00-00	127-52-22 ✓	22.996 ✓	-14.117	18.152	-137017.280	-73239.447	-18.152	256.265649
										倍面積	910.060000
										面積	455.03 ✓

<< 高丘葵出来形確認測量 >>

※ ※ 面積計算 (倍横距法) ※ ※

地番	器械点	視準点	内角	方向角	距離	緯距	経距	X座標	Y座標	倍横距	倍面積
195-22 ✓	195-23 ✓	195BL-8 ✓	89-59-24	37-52-22 ✓	21.902 ✓	17.289	13.446	-137017.280	-73239.447	13.446	232.472095
195-23	195-31 ✓		90-00-00	307-52-22 ✓	22.996 ✓	14.117	-18.152	-137003.163	-73257.599	8.740	123.382137
195-31	195-29 ✓		90-00-00	217-52-22 ✓	21.898 ✓	-17.286	-13.444	-137020.449	-73271.043	-22.856	395.096746
195-29	195-22 ✓		90-00-36	127-52-58 ✓	22.996 ✓	-14.121	18.150	-137034.570	-73252.893	-18.150	256.289020
										倍面積	1007.240000
										面積	503.62 ✓