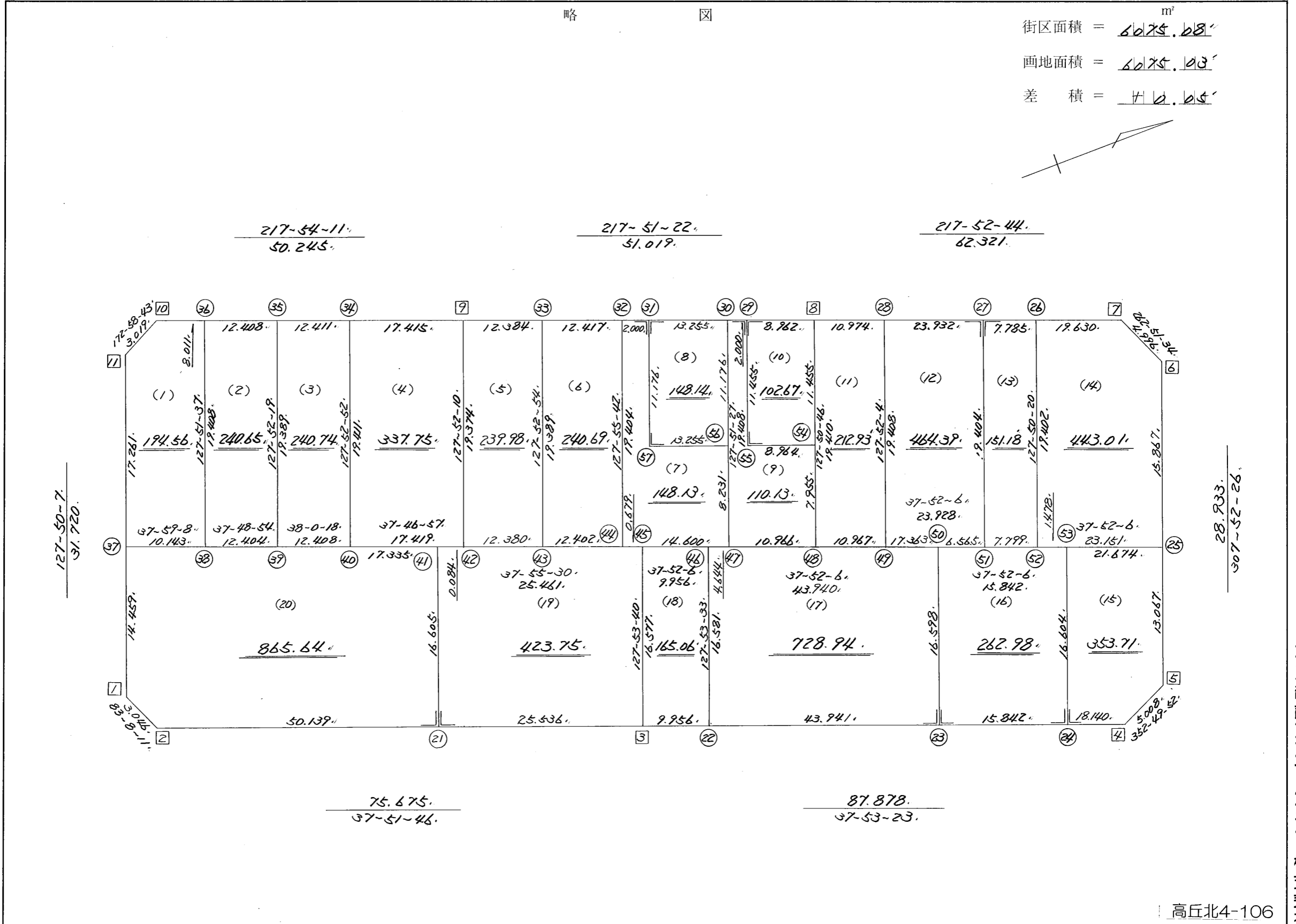
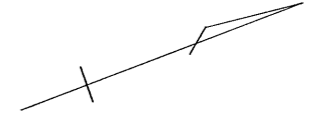


街廓原子一覽表用紙

( 194 " BL) |||

略 図

街区面積 = 6675.08 m<sup>2</sup>  
 画地面積 = 6675.03 m<sup>2</sup>  
 差 積 = 0.05 m<sup>2</sup>



不二総合ビルディング株式会社

高丘北4-106

街区点番号 1 ~ 11 筆界点番号 21 ~ 57 画地番号 ( 1 ) ~ ( 20 )

<< 高丘葵出来形確認測量 >>

※ ※ 面積計算 (倍横距法) ※ ※

地 器械点	番 : 194BL ✓ 視準点	内角	方向角	距離	緯距	経距	X座標	Y座標	倍横距	倍面積
194-1 ✓	194-2 ✓	135-18-04	83-08-11 ✓	3.046 ✓	0.364	3.024	-137097.178	-73363.668	3.024	1.100736
194-2	194-3 ✓	134-43-35	37-51-46 ✓	75.675 ✓	59.744	46.447	-137037.434	-73317.221	52.495	3136.261280
194-3	194-4 ✓	180-01-37	37-53-23 ✓	87.878 ✓	69.353	53.970	-136968.081	-73263.251	152.912	10604.905936
194-4	194-5 ✓	134-56-29	352-49-52 ✓	5.008 ✓	4.969	-0.625	-136963.112	-73263.876	206.257	1024.891033
194-5	194-6 ✓	135-02-34	307-52-26 ✓	28.933 ✓	17.763	-22.839	-136945.349	-73286.715	182.793	3246.952059
194-6	194-7 ✓	134-59-08	262-51-34 ✓	4.996 ✓	-0.621	-4.957	-136945.970	-73291.672	154.997	-96.253137
194-7	194-8 ✓	135-01-10	217-52-44 ✓	62.321 ✓	-49.191	-38.265	-136995.161	-73329.937	111.775	-5498.324025
194-8	194-9 ✓	179-58-38	217-51-22 ✓	51.019 ✓	-40.282	-31.309	-137035.443	-73361.246	42.201	-1699.940682
194-9	194-10 ✓	180-02-49	217-54-11 ✓	50.245 ✓	-39.646	-30.867	-137075.089	-73392.113	-19.975	791.928850
194-10	194-11 ✓	135-04-32	172-58-43 ✓	3.019 ✓	-2.996	0.369	-137078.085	-73391.744	-50.473	151.217108
194-11	194-1 ✓	134-51-24	127-50-07 ✓	31.720 ✓	-19.457	25.052	-137097.542	-73366.692	-25.052	487.436764
									倍面積	12150.175922
									面積	6075.08 ✓

<< 高丘葵出来形確認測量 >>

※ ※ 面積計算 (倍横距法) ※ ※

地番 器械点	番 : 194BL-1 視準点	内角	方向角	距離	緯距	経距	X座標	Y座標	倍横距	倍面積
194-37 ✓	194-38 ✓	90-09-01	37-59-08 ✓	10.143 ✓	7.994	6.242	-137080.679	-73371.869	6.242	49.901298
194-38	194-36 ✓	89-52-29	307-51-37 ✓	19.408 ✓	11.911	-15.323	-137068.768	-73387.192	-2.838	-33.802187
194-36	194-10 ✓	90-02-34	217-54-11 ✓	8.011 ✓	-6.321	-4.921	-137075.089	-73392.113	-23.082	145.904872
194-10	194-11 ✓	135-04-32	172-58-43 ✓	3.019 ✓	-2.996	0.369	-137078.085	-73391.744	-27.634	82.792402
194-11	194-37 ✓	134-51-24	127-50-07 ✓	17.261 ✓	-10.588	13.633	-137088.673	-73378.111	-13.633	144.342581
									倍面積	389.138967
									面積	194.56 ✓

<< 高丘葵出来形確認測量 >>

※ ※ 面積計算 (倍横距法) ※ ※

地番	器械点	視準点	内角	方向角	距離	緯距	経距	X座標	Y座標	倍横距	倍面積			
194BL-2														
194-38	✓	194-39	✓	89-57-17	37-48-54	✓	12.404	✓	9.799	7.605	-137070.880	-73364.264	7.605	74.521395
194-39		194-35	✓	90-03-25	307-52-19	✓	19.389	✓	11.903	-15.305	-137058.977	-73379.569	-0.095	-1.131503
194-35		194-36	✓	90-01-52	217-54-11	✓	12.408	✓	-9.790	-7.622	-137068.768	-73387.192	-23.023	225.400697
194-36		194-38	✓	89-57-26	127-51-37	✓	19.408	✓	-11.911	15.323	-137080.679	-73371.869	-15.323	182.509723
													倍面積	481.300313
													面積	240.65 ✓

<< 高丘葵出来形確認測量 >>

※ ※ 面積計算 (倍横距法) ※ ※

地番	器械点	視準点	内角	方向角	距離	緯距	経距	X座標	Y座標	倍横距	倍面積
194BL-3 ✓											
194-39 ✓	194-40 ✓	194-40 ✓	90-07-59	38-00-18 ✓	12.408 ✓	9.777	7.640	-137061.103	-73356.624	7.640	74.696280
194-40	194-34 ✓	194-34 ✓	89-52-34	307-52-52 ✓	19.411 ✓	11.919	-15.321	-137049.184	-73371.945	-0.041	-0.483214
194-34	194-35 ✓	194-35 ✓	90-01-19	217-54-11 ✓	12.411 ✓	-9.793	-7.625	-137058.977	-73379.569	-22.986	225.098950
194-35	194-39 ✓	194-39 ✓	89-58-08	127-52-19 ✓	19.389 ✓	-11.903	15.305	-137070.880	-73364.264	-15.305	182.170122
										倍面積	481.482138
										面積	240.74 ✓

<< 高丘葵出来形確認測量 >>

※ ※ 面積計算 (倍横距法) ※ ※

地番	器械点	視準点	内角	方向角	距離	緯距	経距	X座標	Y座標	倍横距	倍面積
194-40 ✓	194-42 ✓	194BL-4 ✓	89-54-05	37-46-57 ✓	17.419 ✓	13.767	10.672	-137047.336	-73345.952	10.672	146.921424
194-42	194-9 ✓		90-05-13	307-52-10 ✓	19.374 ✓	11.893	-15.294	-137035.443	-73361.246	6.050	71.952650
194-9	194-34 ✓		90-02-01	217-54-11 ✓	17.415 ✓	-13.741	-10.699	-137049.184	-73371.945	-19.943	274.037573
194-34	194-40 ✓		89-58-41	127-52-52 ✓	19.411 ✓	-11.919	15.321	-137061.103	-73356.624	-15.321	182.600099
										倍面積	675.511747
										面積	337.75 ✓

<< 高丘葵出来形確認測量 >>

※ ※ 面積計算 (倍横距法) ※ ※

地番	器械点	視準点	内角	方向角	距離	緯距	経距	X座標	Y座標	倍横距	倍面積
194-42 ✓	194-43 ✓	194BL-5 ✓	90-03-20	37-55-30 ✓	12.380 ✓	9.766	7.609	-137037.570	-73338.343	7.609	74.306421
194-43	194-33 ✓		89-57-24	307-52-54 ✓	19.389 ✓	11.905	-15.303	-137025.665	-73353.646	-0.085	-1.012974
194-33	194-9 ✓		89-58-28	217-51-22 ✓	12.384 ✓	-9.778	-7.600	-137035.443	-73361.246	-22.988	224.776454
194-9	194-42 ✓		90-00-48	127-52-10 ✓	19.374 ✓	-11.893	15.294	-137047.336	-73345.952	-15.294	181.891542
										倍面積	479.961444
										面積	239.98 ✓

<< 高丘葵出来形確認測量 >>

※ ※ 面積計算 (倍横距法) ※ ※

地番 器械点	番 : 194BL-6 視準点	内角	方向角	距離	緯距	経距	X座標	Y座標	倍横距	倍面積
194-43✓	194-44✓	90-02-36	37-55-30✓	12.402✓	9.783	7.622	-137027.788	-73330.721	7.622	74.566019
194-44	194-32✓	90-00-12	307-55-42✓	19.404✓	11.927	-15.305	-137015.861	-73346.026	-0.061	-0.722867
194-32	194-33✓	89-55-40	217-51-22✓	12.417✓	-9.804	-7.620	-137025.665	-73353.646	-22.986	225.360857
194-33	194-43✓	90-01-32	127-52-54✓	19.389✓	-11.905	15.303	-137037.570	-73338.343	-15.303	182.191160
									倍面積	481.395170
									面積	240.69✓



<< 高丘葵出来形確認測量 >>

※ ※ 面積計算 (倍横距法) ※ ※

地番	器械点	視準点	内角	方向角	距離	緯距	経距	X座標	Y座標	倍横距	倍面積
194-44 ✓	194-45 ✓	194BL-7 ✓	89-59-48	37-55-30 ✓	0.679 ✓	0.536	0.418	-137027.252	-73330.303	0.418	0.223799
194-45	194-47 ✓		179-56-36	37-52-06 ✓	14.600 ✓	11.525	8.962	-137015.727	-73321.341	9.797	112.914513
194-47	194-56 ✓		89-59-21	307-51-27 ✓	8.231 ✓	5.052	-6.499	-137010.675	-73327.840	12.260	61.932970
194-56	194-57 ✓		89-59-55	217-51-22 ✓	13.255 ✓	-10.465	-8.134	-137021.140	-73335.974	-2.373	24.835764
194-57	194-31 ✓		270-00-00	307-51-22 ✓	11.176 ✓	6.859	-8.824	-137014.282	-73344.799	-19.332	-132.589084
194-31	194-32 ✓		90-00-00	217-51-22 ✓	2.000 ✓	-1.579	-1.227	-137015.861	-73346.026	-29.383	46.399422
194-32	194-44 ✓		90-04-20	127-55-42 ✓	19.404 ✓	-11.927	15.305	-137027.788	-73330.721	-15.305	182.547126
										倍面積	296.264512
										面積	148.13 ✓

<< 高丘葵出来形確認測量 >>

※ ※ 面積計算 (倍横距法) ※ ※

地番 器械点	番 : 194BL-8 視準点	内角	方向角	距離	緯距	経距	X座標	Y座標	倍横距	倍面積
194-57 ✓	194-56 ✓	90-00-00	37-51-22 ✓	13.255 ✓	10.465	8.134	-137010.675	-73327.840	8.134	85.126427
194-56	194-30 ✓	90-00-05	307-51-27 ✓	11.176 ✓	6.859	-8.824	-137003.816	-73336.664	7.444	51.058533
194-30	194-31 ✓	89-59-55	217-51-22 ✓	13.255 ✓	-10.466	-8.134	-137014.282	-73344.799	-9.514	99.572122
194-31	194-57 ✓	90-00-00	127-51-22 ✓	11.176 ✓	-6.859	8.824	-137021.140	-73335.974	-8.824	60.522916
									倍面積	296.280000
									面積	148.14 ✓

<< 高丘葵出来形確認測量 >>

※ ※ 面積計算 (倍横距法) ※ ※

地番	器械点	視準点	内角	方向角	距離	緯距	経距	X座標	Y座標	倍横距	倍面積
194-47 ✓	194-48 ✓	194-48 ✓	90-00-39	37-52-06 ✓	10.966 ✓	8.657	6.731	-137007.070	-73314.610	6.731	58.272528
194-48	194-54 ✓	194-54 ✓	89-58-40	307-50-46 ✓	7.955 ✓	4.881	-6.282	-137002.189	-73320.892	7.181	35.049552
194-54	194-55 ✓	194-55 ✓	90-00-36	217-51-22 ✓	8.964 ✓	-7.078	-5.501	-137009.267	-73326.393	-4.602	32.574559
194-55	194-29 ✓	194-29 ✓	270-00-00	307-51-22 ✓	11.455 ✓	7.030	-9.044	-137002.237	-73335.437	-19.148	-134.598287
194-29	194-30 ✓	194-30 ✓	90-00-00	217-51-22 ✓	2.000 ✓	-1.579	-1.227	-137003.816	-73336.664	-29.419	46.455988
194-30	194-47 ✓	194-47 ✓	90-00-05	127-51-27 ✓	19.408 ✓	-11.910	15.323	-137015.727	-73321.341	-15.323	182.507030
										倍面積	220.261372
										面積	110.13 ✓

<< 高丘葵出来形確認測量 >>

※ ※ 面積計算 (倍横距法) ※ ※

地番 器械点	番 : 194BL-10 視準点	内角	方向角	距離	緯距	経距	X座標	Y座標	倍横距	倍面積
194-55 ✓	194-54 ✓	90-00-00	37-51-22 ✓	8.964 ✓	7.078	5.501	-137002.189	-73320.892	5.501	38.935182
194-54	194-8 ✓	89-59-24	307-50-46 ✓	11.455 ✓	7.028	-9.045	-136995.161	-73329.937	1.957	13.753285
194-8	194-29 ✓	90-00-36	217-51-22 ✓	8.962 ✓	-7.076	-5.500	-137002.237	-73335.437	-12.588	89.076199
194-29	194-55 ✓	90-00-00	127-51-22 ✓	11.455 ✓	-7.030	9.044	-137009.267	-73326.393	-9.044	63.575332
									倍面積	205.340000
									面積	102.67 ✓

<< 高丘葵出来形確認測量 >>

※ ※ 面積計算 (倍横距法) ※ ※

地番 器械点	番 : 194BL-11 ✓ 視準点	内角	方向角	距離	緯距	経距	X座標	Y座標	倍横距	倍面積
194-48 ✓	194-49 ✓	90-01-20	37-52-06 ✓	10.967 ✓	8.658	6.732	-136998.412	-73307.878	6.732	58.283685
194-49	194-28 ✓	89-59-58	307-52-04 ✓	19.408 ✓	11.913	-15.321	-136986.499	-73323.199	-1.857	-22.125457
194-28	194-8 ✓	90-00-40	217-52-44 ✓	10.974 ✓	-8.662	-6.738	-136995.161	-73329.937	-23.917	207.168882
194-8	194-48 ✓	89-58-02	127-50-46 ✓	19.410 ✓	-11.909	15.327	-137007.070	-73314.610	-15.327	182.533632
									倍面積	425.860742
									面積	212.93 ✓

<< 高丘葵出来形確認測量 >>

※ ※ 面積計算 (倍横距法) ※ ※

地番	器械点	視準点	内角	方向角	距離	緯距	経距	X座標	Y座標	倍横距	倍面積
194-49✓	194-51✓	194BL-12✓	90-00-02	37-52-06✓	23.928✓	18.890	14.688	-136979.523	-73293.189	14.688	277.459707
194-51	194-27✓		90-00-38	307-52-44✓	19.404✓	11.914	-15.316	-136967.609	-73308.505	14.061	167.523792
194-27	194-28✓		90-00-00	217-52-44✓	23.932✓	-18.890	-14.694	-136986.499	-73323.199	-15.948	301.265731
194-28	194-49✓		89-59-20	127-52-04✓	19.408✓	-11.913	15.321	-136998.412	-73307.878	-15.321	182.530769
										倍面積	928.780000
										面積	464.39✓

<< 高丘葵出来形確認測量 >>

※ ※ 面積計算 (倍横距法) ※ ※

地番	器械点	視準点	内角	方向角	距離	緯距	經距	X座標	Y座標	倍横距	倍面積
194-51✓	194-52✓	194BL-13✓	89-59-22	37-52-06✓	7.799✓	6.156	4.787	-136973.366	-73288.402	4.787	29.472559
194-52	194-26✓		89-58-14	307-50-20✓	19.402✓	11.902	-15.323	-136961.464	-73303.725	-5.748	-68.417392
194-26	194-27✓		90-02-24	217-52-44✓	7.785✓	-6.145	-4.780	-136967.609	-73308.505	-25.851	158.853375
194-27	194-51✓		90-00-00	127-52-44✓	19.404✓	-11.914	15.316	-136979.523	-73293.189	-15.316	182.466596
										倍面積	302.375139
										面積	151.18 ✓

<< 高丘葵出来形確認測量 >>

※ ※ 面積計算 (倍横距法) ※ ※

地番	器械点	視準点	内角	方向角	距離	緯距	経距	X座標	Y座標	倍横距	倍面積
194-52 ✓	194-25 ✓	194BL-14 ✓	90-01-46	37-52-06 ✓	23.151 ✓	18.276	14.211	-136955.090	-73274.190	14.211	259.731875
194-25	194-6 ✓		90-00-20	307-52-26 ✓	15.867 ✓	9.741	-12.525	-136945.349	-73286.715	15.898	154.865557
194-6	194-7 ✓		134-59-08	262-51-34 ✓	4.996 ✓	-0.621	-4.957	-136945.970	-73291.672	-1.583	0.983269
194-7	194-26 ✓		135-01-10	217-52-44 ✓	19.630 ✓	-15.494	-12.053	-136961.464	-73303.725	-18.593	288.079005
194-26	194-52 ✓		89-57-36	127-50-20 ✓	19.402 ✓	-11.902	15.323	-136973.366	-73288.402	-15.323	182.375181
										倍面積	886.034889
										面積	443.01 ✓



<< 高丘葵出来形確認測量 >>

※ ※ 面積計算 (倍横距法) ※ ※

地番	器械点	視準点	内角	方向角	距離	緯距	経距	X座標	Y座標	倍横距	倍面積
194-24 ✓	194-4 ✓	194BL-15 ✓	90-00-00	37-53-23 ✓	18.140 ✓	14.316	11.140	-136968.081	-73263.251	11.140	159.481575
194-4	194-5 ✓		134-56-29	352-49-52 ✓	5.008 ✓	4.969	-0.625	-136963.112	-73263.876	21.656	107.607174
194-5	194-25 ✓		135-02-34	307-52-26 ✓	13.067 ✓	8.022	-10.314	-136955.090	-73274.190	10.716	85.966254
194-25	194-53 ✓		89-59-40	217-52-06 ✓	21.674 ✓	-17.110	-13.304	-136972.200	-73287.495	-12.902	220.756210
194-53	194-24 ✓		90-01-17	127-53-23 ✓	16.604 ✓	-10.197	13.103	-136982.397	-73274.391	-13.103	133.614474
										倍面積	707.425690
										面積	353.71 ✓

<< 高丘葵出来形確認測量 >>

※ ※ 面積計算 (倍横距法) ※ ※

地番 器械点	番 : 194BL-16 視準点	内角	方向角	距離	緯距	経距	X座標	Y座標	倍横距	倍面積
194-23 ✓	194-24 ✓	90-00-00	37-53-23 ✓	15.842 ✓	12.502	9.729	-136982.397	-73274.391	9.729	121.634411
194-24	194-53 ✓	90-00-00	307-53-23 ✓	16.604 ✓	10.197	-13.103	-136972.200	-73287.495	6.355	64.799192
194-53	194-50 ✓	89-58-43	217-52-06 ✓	15.842 ✓	-12.506	-9.724	-136984.706	-73297.219	-16.473	206.008169
194-50	194-23 ✓	90-01-17	127-53-23 ✓	16.598 ✓	-10.193	13.099	-136994.899	-73284.120	-13.099	133.519226
									倍面積	525.960999
									面積	262.98 ✓

<< 高丘葵出来形確認測量 >>

※ ※ 面積計算 (倍横距法) ※ ※

地番 器械点	番 : 194BL-17 視準点	内角	方向角	距離	緯距	経距	X座標	Y座標	倍横距	倍面積
194-22 ✓	194-23 ✓	89-59-50	37-53-23 ✓	43.941 ✓	34.678	26.986	-136994.899	-73284.120	26.986	935.805513
194-23	194-50 ✓	90-00-00	307-53-23 ✓	16.598 ✓	10.193	-13.099	-136984.706	-73297.219	40.873	416.631008
194-50	194-46 ✓	89-58-43	217-52-06 ✓	43.940 ✓	-34.687	-26.972	-137019.393	-73324.192	0.802	-27.815079
194-46	194-22 ✓	90-01-27	127-53-33 ✓	16.581 ✓	-10.184	13.085	-137029.576	-73311.106	-13.085	133.258557
									倍面積	1457.880000
									面積	728.94 ✓

<< 高丘葵出来形確認測量 >>

※ ※ 面積計算 (倍横距法) ※ ※

地番 器械点	番 : 194BL-18 視準点	内角	方向角	距離	緯距	経距	X座標	Y座標	倍横距	倍面積
194-3 ✓	194-22 ✓	89-59-43	37-53-23 ✓	9.956 ✓	7.858	6.115	-137029.576	-73311.106	6.115	48.046677
194-22	194-46 ✓	90-00-10	307-53-33 ✓	16.581 ✓	10.184	-13.085	-137019.393	-73324.192	-0.856	-8.715935
194-46	194-45 ✓	89-58-33	217-52-06 ✓	9.956 ✓	-7.859	-6.111	-137027.252	-73330.303	-20.053	157.601775
194-45	194-3 ✓	90-01-34	127-53-40 ✓	16.577 ✓	-10.182	13.082	-137037.434	-73317.221	-13.082	133.200924
									倍面積	330.133442
									面積	165.06 ✓

<< 高丘葵出来形確認測量 >>

※ ※ 面積計算 (倍横距法) ※ ※

地番 器械点	番 : 194BL-19 視準点	内角	方向角	距離	緯距	経距	X座標	Y座標	倍横距	倍面積
194-21 ✓	194-3 ✓	90-00-00	37-51-46 ✓	25.536 ✓	20.160	15.673	-137037.434	-73317.221	15.673	315.981377
194-3	194-45 ✓	90-01-54	307-53-40 ✓	16.577 ✓	10.182	-13.082	-137027.252	-73330.303	18.265	185.971614
194-45	194-42 ✓	90-01-50	217-55-30 ✓	25.461 ✓	-20.084	-15.649	-137047.336	-73345.952	-10.466	210.204302
194-42	194-41 ✓	179-51-27	217-46-57 ✓	0.084 ✓	-0.067	-0.052	-137047.403	-73346.004	-26.167	1.745813
194-41	194-21 ✓	90-04-49	127-51-46 ✓	16.605 ✓	-10.192	13.109	-137057.594	-73332.894	-13.109	133.606245
									倍面積	847.509353
									面積	423.75 ✓

<< 高丘葵出来形確認測量 >>

※ ※ 面積計算 (倍横距法) ※ ※

地 器械点	番 : 194BL-20 ✓ 視準点	内角	方向角	距離	緯距	経距	X座標	Y座標	倍横距	倍面積
194-1 ✓	194-2 ✓	135-18-04	83-08-11 ✓	3.046 ✓	0.364	3.024	-137097.178	-73363.668	3.024	1.100736
194-2	194-21 ✓	134-43-35	37-51-46 ✓	50.139 ✓	39.584	30.774	-137057.594	-73332.894	36.822	1457.532759
194-21	194-41 ✓	90-00-00	307-51-46 ✓	16.605 ✓	10.192	-13.109	-137047.403	-73346.004	54.486	555.302831
194-41	194-40 ✓	89-55-11	217-46-57 ✓	17.335 ✓	-13.700	-10.620	-137061.103	-73356.624	30.756	-421.369715
194-40	194-39 ✓	180-13-21	218-00-18 ✓	12.408 ✓	-9.777	-7.640	-137070.880	-73364.264	12.496	-122.173392
194-39	194-38 ✓	179-48-36	217-48-54 ✓	12.404 ✓	-9.799	-7.605	-137080.679	-73371.869	-2.749	26.937451
194-38	194-37 ✓	180-10-14	217-59-08 ✓	10.143 ✓	-7.994	-6.242	-137088.673	-73378.111	-16.596	132.671184
194-37	194-1 ✓	89-50-59	127-50-07 ✓	14.459 ✓	-8.869	11.419	-137097.542	-73366.692	-11.419	101.278145
									倍面積	1731.280000
									面積	865.64 ✓