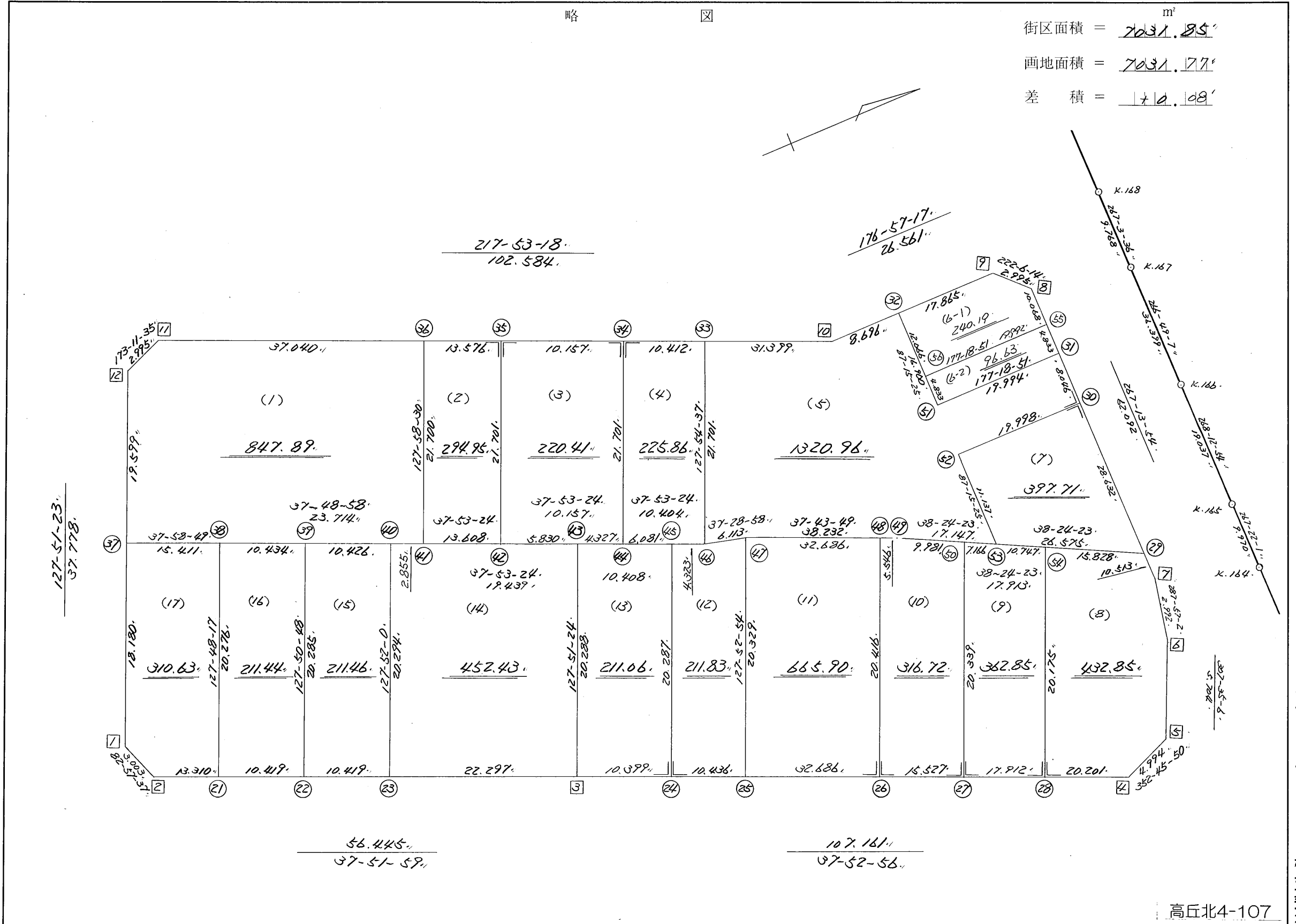


略 図

街区面積 = 7031.85 m²
 画地面積 = 7031.77
 差 積 = 70.08



不二不動産株式会社

高丘北4-107

街区点番号 1 ~ 12 筆界点番号 (21) ~ (56) 画地番号 (1) ~ (17)

<< 高丘葵出来形確認測量 >>

※ ※ 面積計算 (倍横距法) ※ ※

地 器械点	番 : 193BL ✓ 視準点	内角	方向角	距離	緯距	経距	X座標	Y座標	倍横距	倍面積
193-1 ✓	193-2 ✓	135-06-14	82-57-37 ✓	3.003 ✓	0.368	2.980	-137071.413	-73396.843	2.980	1.096640
193-2	193-3 ✓	134-54-22	37-51-59 ✓	56.445 ✓	44.560	34.647	-137026.853	-73362.196	40.607	1809.447920
193-3	193-4 ✓	180-00-57	37-52-56 ✓	107.161 ✓	84.579	65.801	-136942.274	-73296.395	141.055	11930.290845
193-4	193-5 ✓	134-52-54	352-45-50 ✓	4.994 ✓	4.954	-0.629	-136937.320	-73297.024	206.227	1021.648558
193-5	193-6 ✓	134-49-16	307-35-06 ✓	5.704 ✓	3.479	-4.520	-136933.841	-73301.544	201.078	699.550362
193-6	193-7 ✓	160-21-56	287-57-02 ✓	2.992 ✓	0.922	-2.846	-136932.919	-73304.390	193.712	178.602464
193-7	193-8 ✓	159-16-52	267-13-54 ✓	62.092 ✓	-2.999	-62.020	-136935.918	-73366.410	128.846	-386.409154
193-8	193-9 ✓	134-52-20	222-06-14 ✓	2.995 ✓	-2.222	-2.008	-136938.140	-73368.418	64.818	-144.025596
193-9	193-10 ✓	134-51-03	176-57-17 ✓	26.561 ✓	-26.523	1.411	-136964.663	-73367.007	64.221	-1703.333583
193-10	193-11 ✓	220-56-01	217-53-18 ✓	102.584 ✓	-80.960	-62.999	-137045.623	-73430.006	2.633	-213.167680
193-11	193-12 ✓	135-18-17	173-11-35 ✓	2.995 ✓	-2.974	0.355	-137048.597	-73429.651	-60.011	178.472714
193-12	193-1 ✓	134-39-48	127-51-23 ✓	37.778 ✓	-23.184	29.828	-137071.781	-73399.823	-29.828	691.532352
									倍面積	14063.705842
									面積	7031.85 ✓

<< 高丘葵出来形確認測量 >>

※ ※ 面積計算 (倍横距法) ※ ※

地番 ; 193BL-1	器械点	視準点	内角	方向角	距離	緯距	経距	X座標	Y座標	倍横距	倍面積
	193-37✓	193-38✓	90-07-26	37-58-49✓	15.411✓	12.147	9.484	-137048.477	-73404.693	9.484	115.203955
	193-38	193-41✓	179-50-09	37-48-58✓	23.714✓	18.734	14.540	-137029.743	-73390.153	33.508	627.733443
	193-41	193-36✓	90-09-32	307-58-30✓	21.700✓	13.352	-17.106	-137016.391	-73407.259	30.942	413.151499
	193-36	193-11✓	89-54-48	217-53-18✓	37.040✓	-29.232	-22.747	-137045.623	-73430.006	-8.911	260.492035
	193-11	193-12✓	135-18-17	173-11-35✓	2.995✓	-2.974	0.355	-137048.597	-73429.651	-31.303	93.095983
	193-12	193-37✓	134-39-48	127-51-23✓	19.599✓	-12.027	15.474	-137060.624	-73414.177	-15.474	186.113360
										倍面積	1695.790278
										面積	847.89✓

<< 高丘葵出来形確認測量 >>

※ ※ 面積計算 (倍横距法) ※ ※

地番	器械点	視準点	内角	方向角	距離	緯距	経距	X座標	Y座標	倍横距	倍面積
193-41	193-42	193-42	89-54-54	37-53-24	13.608	10.740	8.358	-137019.003	-73381.795	8.358	89.756926
193-42	193-35	193-35	89-59-54	307-53-18	21.701	13.327	-17.126	-137005.677	-73398.922	-0.411	-5.478980
193-35	193-36	193-36	90-00-00	217-53-18	13.576	-10.714	-8.337	-137016.391	-73407.259	-25.874	277.217867
193-36	193-41	193-41	90-05-12	127-58-30	21.700	-13.352	17.106	-137029.743	-73390.153	-17.106	228.404186
										倍面積	589.900000
										面積	294.95

<< 高丘葵出来形確認測量 >>

※ ※ 面積計算 (倍横距法) ※ ※

地番 器械点	番 : 193BL-3 ✓ 視準点	内角	方向角	距離	緯距	経距	X座標	Y座標	倍横距	倍面積
193-42 ✓	193-44 ✓	90-00-06	37-53-24 ✓	10.157 ✓	8.016	6.238	-137010.988	-73375.558	6.238	49.999999
193-44	193-34 ✓	89-59-54	307-53-18 ✓	21.701 ✓	13.327	-17.127	-136997.661	-73392.684	-4.651	-61.983265
193-34	193-35 ✓	90-00-00	217-53-18 ✓	10.157 ✓	-8.016	-6.238	-137005.677	-73398.922	-28.015	224.564220
193-35	193-42 ✓	90-00-00	127-53-18 ✓	21.701 ✓	-13.327	17.126	-137019.003	-73381.795	-17.126	228.239045
									倍面積	440.820000
									面積	220.41 ✓

<< 高丘葵出来形確認測量 >>

※ ※ 面積計算 (倍横距法) ※ ※

地番 器械点	番 : 193BL-4 ✓ 視準点	内角	方向角	距離	緯距	経距	X座標	Y座標	倍横距	倍面積
193-44 ✓	193-46 ✓	90-00-06	37-53-24 ✓	10.404 ✓	8.211	6.390	-137002.777	-73369.168	6.390	52.463701
193-46	193-33 ✓	90-01-13	307-54-37 ✓	21.701 ✓	13.334	-17.122	-136989.443	-73386.290	-4.342	-57.901417
193-33	193-34 ✓	89-58-41	217-53-18 ✓	10.412 ✓	-8.217	-6.394	-136997.661	-73392.684	-27.859	228.928155
193-34	193-44 ✓	90-00-00	127-53-18 ✓	21.701 ✓	-13.327	17.127	-137010.988	-73375.558	-17.127	228.246028
									倍面積	451.736468
									面積	225.86 ✓

<< 高丘葵出来形確認測量 >>

※ ※ 面積計算 (倍横距法) ※ ※

地番 器械点	番 : 193BL-5 視準点	内角	方向角	距離	緯距	経距	X座標	Y座標	倍横距	倍面積
193-46✓	193-47✓	89-34-21	37-28-58✓	6.113✓	4.851	3.720	-136997.926	-73365.448	3.720	18.045720
193-47	193-49✓	180-14-51	37-43-49✓	38.232✓	30.238	23.396	-136967.688	-73342.052	30.836	932.418968
193-49	193-53✓	180-40-34	38-24-23✓	17.147✓	13.437	10.652	-136954.251	-73331.400	64.884	871.824975
193-53	193-52✓	48-51-02	267-15-25✓	11.137✓	-0.533	-11.124	-136954.784	-73342.524	64.413	-34.328665
193-52	193-30✓	269-58-29	357-13-54✓	19.998✓	19.975	-0.966	-136934.810	-73343.489	52.323	1045.132511
193-30	193-31✓	90-00-00	267-13-54✓	8.046✓	-0.389	-8.036	-136935.198	-73351.526	43.321	-16.834284
193-31	193-51✓	90-04-57	177-18-51✓	19.994✓	-19.972	0.937	-136955.171	-73350.589	36.222	-723.432988
193-51	193-32✓	269-56-34	267-15-25✓	16.900✓	-0.809	-16.880	-136955.979	-73367.469	20.278	-16.399792
193-32	193-10✓	89-41-52	176-57-17✓	8.696✓	-8.684	0.462	-136964.663	-73367.007	3.860	-33.518814
193-10	193-33✓	220-56-01	217-53-18✓	31.399✓	-24.780	-19.283	-136989.443	-73386.290	-14.961	370.729898
193-33	193-46✓	90-01-19	127-54-37✓	21.701✓	-13.334	17.122	-137002.777	-73369.168	-17.122	228.297269
									倍面積	2641.934797
									面積	1320.96 ✓

座標面積計算書 (倍横距法)

279 [街区名 : 193]
 [地番 : 193 (6-1)]

点名	点名	内角	方向角	辺長	dx	*	dy	*	X	Y	DMD	2A
193-55	193-8		267-13-54						-136935.918	-73366.410		
193-8	193-9	134-52-20	222-06-14	2.995	-2.222	0	-2.008	0	-136938.140	-73368.418	-2.008	4.461776
193-9	193-32	134-51-03	176-57-17	17.865	-17.840	1	0.949	0	-136955.979	-73367.469	-3.067	54.712213
193-32	193-56	90-18-08	87-15-25	12.066	0.577	0	12.052	0	-136955.402	-73355.417	9.934	5.731918
193-56	193-55	90-03-26	357-18-51	19.992	19.970	0	-0.937	1	-136935.432	-73356.353	21.050	420.368500
193-55	193-8	89-55-03	267-13-54	10.068	-0.486	0	-10.056	-1	-136935.918	-73366.410	10.057	-4.887702
合計	測角数 = 5	540-00-00		62.986	-0.001	1	0.000	0			倍面積	480.386705
											面積	240.1933525
											地積	240.19

279 [街区名 : 193]
 [地番 : 193 (6-2)]

点名	点名	内角	方向角	辺長	dx	*	dy	*	X	Y	DMD	2A
193-56	193-51		87-15-25						-136955.171	-73350.589		
193-51	193-31	90-03-26	357-18-51	19.994	19.972	1	-0.937	0	-136935.198	-73351.526	-0.937	-18.714701
193-31	193-55	89-55-03	267-13-54	4.833	-0.233	-1	-4.827	0	-136935.432	-73356.353	-6.701	1.568034
193-55	193-56	90-04-57	177-18-51	19.992	-19.970	0	0.937	-1	-136955.402	-73355.417	-10.592	211.522240
193-56	193-51	89-56-34	87-15-25	4.833	0.231	0	4.827	1	-136955.171	-73350.589	-4.828	-1.115268
合計	測角数 = 4	360-00-00		49.652	0.000	0	0.000	0			倍面積	193.260305
											面積	96.6301525
											地積	96.63

<< 高丘葵出来形確認測量 >>

※ ※ 面積計算 (倍横距法) ※ ※

地番	器械点	視準点	内角	方向角	距離	緯距	経距	X座標	Y座標	倍横距	倍面積
193BL-6 ✓											
193-51 ✓	193-31 ✓	90-03-26	357-18-51 ✓	19.994 ✓	19.972	-0.937	-136935.198	-73351.526	-0.937	-18.712763	
193-31	193-8 ✓	89-55-03	267-13-54 ✓	14.902 ✓	-0.720	-14.884	-136935.918	-73366.410	-16.758	12.061435	
193-8	193-9 ✓	134-52-20	222-06-14 ✓	2.995 ✓	-2.222	-2.008	-136938.140	-73368.418	-33.650	74.771286	
193-9	193-32 ✓	134-51-03	176-57-17 ✓	17.865 ✓	-17.839	0.949	-136955.979	-73367.469	-34.709	619.197223	
193-32	193-51 ✓	90-18-08	87-15-25 ✓	16.900 ✓	0.809	16.880	-136955.171	-73350.589	-16.880	-13.651631	
									倍面積	673.665550	
									面積	336.83 ✓	

<< 高丘葵出来形確認測量 >>

※ ※ 面積計算 (倍横距法) ※ ※

地番	器械点	視準点	内角	方向角	距離	緯距	経距	X座標	Y座標	倍横距	倍面積
193-53 ✓	193-29 ✓	131-08-58	38-24-23 ✓	26.575 ✓	20.825	16.509	-136933.427	-73314.891	16.509	343.798158	
193-29	193-30 ✓	48-49-31	267-13-54 ✓	28.632 ✓	-1.383	-28.599	-136934.810	-73343.489	4.420	-6.111835	
193-30	193-52 ✓	90-00-00	177-13-54 ✓	19.998 ✓	-19.975	0.966	-136954.784	-73342.524	-23.213	463.681462	
193-52	193-53 ✓	90-01-31	87-15-25 ✓	11.137 ✓	0.533	11.124	-136954.251	-73331.400	-11.124	-5.928432	
									倍面積	795.439353	
									面積	397.71 ✓	

<< 高丘葵出来形確認測量 >>

※ ※ 面積計算 (倍横距法) ※ ※

地 器械点	番 : 193BL-8 ✓ 視準点	内角	方向角	距離	緯距	経距	X座標	Y座標	倍横距	倍面積
193-28 ✓	193-4 ✓	90-00-00	37-52-56 ✓	20.201 ✓	15.944	12.404	-136942.274	-73296.395	12.404	197.778819
193-4	193-5 ✓	134-52-54	352-45-50 ✓	4.994 ✓	4.954	-0.629	-136937.320	-73297.024	24.180	119.786474
193-5	193-6 ✓	134-49-16	307-35-06 ✓	5.704 ✓	3.479	-4.520	-136933.841	-73301.544	19.031	66.207974
193-6	193-7 ✓	160-21-56	287-57-02 ✓	2.992 ✓	0.922	-2.846	-136932.919	-73304.390	11.665	10.754898
193-7	193-29 ✓	159-16-52	267-13-54 ✓	10.513 ✓	-0.508	-10.501	-136933.427	-73314.891	-1.682	0.853957
193-29	193-54 ✓	131-10-29	218-24-23 ✓	15.828 ✓	-12.403	-9.833	-136945.830	-73324.723	-22.015	273.053688
193-54	193-28 ✓	89-28-33	127-52-56 ✓	20.175 ✓	-12.389	15.924	-136958.218	-73308.799	-15.924	197.274537
									倍面積	865.710350
									面積	432.85 ✓

<< 高丘葵出来形確認測量 >>

※ ※ 面積計算 (倍横距法) ※ ※

地番	器械点	視準点	内角	方向角	距離	緯距	経距	X座標	Y座標	倍横距	倍面積
193-27✓	193-28✓	193BL-9✓	90-00-00	37-52-56✓	17.912✓	14.137	10.999	-136958.218	-73308.799	10.999	155.493841
193-28	193-54✓		90-00-00	307-52-56✓	20.175✓	12.389	-15.924	-136945.830	-73324.723	6.073	75.241117
193-54	193-50✓		90-31-27	218-24-23✓	17.913✓	-14.037	-11.128	-136959.867	-73335.851	-20.979	294.472750
193-50	193-27✓		89-28-33	127-52-56✓	20.339✓	-12.489	16.053	-136972.356	-73319.798	-16.053	200.492290
										倍面積	725.700000
										面積	362.85✓

<< 高丘葵出来形確認測量 >>

※ ※ 面積計算 (倍横距法) ※ ※

地番 器械点	番 : 193BL-10 ✓ 視準点	内角	方向角	距離	緯距	経距	X座標	Y座標	倍横距	倍面積
193-26 ✓	193-27 ✓	90-00-00	37-52-56 ✓	15.527 ✓	12.255	9.534	-136972.356	-73319.798	9.534	116.835157
193-27	193-50 ✓	90-00-00	307-52-56 ✓	20.339 ✓	12.489	-16.053	-136959.867	-73335.851	3.015	37.649138
193-50	193-49 ✓	90-31-27	218-24-23 ✓	9.981 ✓	-7.821	-6.201	-136967.688	-73342.052	-19.239	150.479072
193-49	193-48 ✓	179-19-26	217-43-49 ✓	5.546 ✓	-4.386	-3.394	-136972.074	-73345.446	-28.834	126.471657
193-48	193-26 ✓	90-09-07	127-52-56 ✓	20.416 ✓	-12.536	16.114	-136984.610	-73329.332	-16.114	202.004975
									倍面積	633.440000
									面積	316.72 ✓

<< 高丘葵出来形確認測量 >>

※ ※ 面積計算 (倍横距法) ※ ※

地番 器械点	番 ; 視準点	193BL-11 内角	方向角	距離	緯距	經距	X座標	Y座標	倍横距	倍面積
193-25 ✓	193-26 ✓	90-00-02	37-52-56 ✓	32.686 ✓	25.798	20.071	-136984.610	-73329.332	20.071	517.788271
193-26	193-48 ✓	90-00-00	307-52-56 ✓	20.416 ✓	12.536	-16.114	-136972.074	-73345.446	24.028	301.213386
193-48	193-47 ✓	89-50-53	217-43-49 ✓	32.686 ✓	-25.852	-20.002	-136997.926	-73365.448	-12.088	312.508502
193-47	193-25 ✓	90-09-05	127-52-54 ✓	20.329 ✓	-12.483	16.045	-137010.409	-73349.403	-16.045	200.289839
									倍面積	1331.800000
									面積	665.90 ✓

<< 高丘葵出来形確認測量 >>

※ ※ 面積計算 (倍横距法) ※ ※

地番	器械点	視準点	内角	方向角	距離	緯距	経距	X座標	Y座標	倍横距	倍面積
193BL-12	193-24	193-25	90-00-00	37-52-56	10.436	8.237	6.408	-137010.409	-73349.403	6.408	52.782006
	193-25	193-47	89-59-58	307-52-54	20.329	12.483	-16.045	-136997.926	-73365.448	-3.229	-40.309236
	193-47	193-46	89-36-04	217-28-58	6.113	-4.851	-3.720	-137002.777	-73369.168	-22.995	111.546625
	193-46	193-45	180-24-26	217-53-24	4.323	-3.411	-2.655	-137006.188	-73371.823	-29.369	100.191675
	193-45	193-24	89-59-32	127-52-56	20.287	-12.457	16.012	-137018.646	-73355.811	-16.012	199.463596
										倍面積	423.674666
										面積	211.83

<< 高丘葵出来形確認測量 >>

※ ※ 面積計算 (倍横距法) ※ ※

地 器械点	番 : 193BL-13 ✓ 視準点	内角	方向角	距離	緯距	経距	X座標	Y座標	倍横距	倍面積
193-3 ✓	193-24 ✓	90-01-32	37-52-56 ✓	10.399 ✓	8.207	6.385	-137018.646	-73355.811	6.385	52.407103
193-24	193-45 ✓	90-00-00	307-52-56 ✓	20.287 ✓	12.457	-16.012	-137006.188	-73371.823	-3.242	-40.379691
193-45	193-43 ✓	90-00-28	217-53-24 ✓	10.408 ✓	-8.214	-6.392	-137014.402	-73378.215	-25.646	210.646220
193-43	193-3 ✓	89-58-00	127-51-24 ✓	20.288 ✓	-12.451	16.019	-137026.853	-73362.196	-16.019	199.446367
									倍面積	422.120000
									面積	211.06 ✓

<< 高丘葵出来形確認測量 >>

※ ※ 面積計算 (倍横距法) ※ ※

地番 器械点	番 : 193BL-14 ✓ 視準点	内角	方向角	距離	緯距	経距	X座標	Y座標	倍横距	倍面積
193-23 ✓	193-3 ✓	89-59-59	37-51-59 ✓	22.297 ✓	17.602	13.686	-137026.853	-73362.196	13.686	240.915083
193-3	193-43 ✓	89-59-25	307-51-24 ✓	20.288 ✓	12.451	-16.019	-137014.402	-73378.215	11.354	141.369416
193-43	193-41 ✓	90-02-00	217-53-24 ✓	19.439 ✓	-15.341	-11.938	-137029.743	-73390.153	-16.603	254.699761
193-41	193-40 ✓	179-55-34	217-48-58 ✓	2.855 ✓	-2.255	-1.750	-137031.998	-73391.903	-30.291	68.319498
193-40	193-23 ✓	90-03-02	127-52-00 ✓	20.294 ✓	-12.457	16.021	-137044.455	-73375.882	-16.021	199.573344
									倍面積	904.877106
									面積	452.43 ✓

<< 高丘葵出来形確認測量 >>

※ ※ 面積計算 (倍横距法) ※ ※

地番	器械点	視準点	内角	方向角	距離	緯距	経距	X座標	Y座標	倍横距	倍面積
193-22 ✓	193-23 ✓	193BL-15 ✓	90-01-11	37-51-59 ✓	10.419 ✓	8.225	6.395	-137044.455	-73375.882	6.395	52.601049
193-23	193-40 ✓		90-00-01	307-52-00 ✓	20.294 ✓	12.457	-16.021	-137031.998	-73391.903	-3.230	-40.242207
193-40	193-39 ✓		89-56-58	217-48-58 ✓	10.426 ✓	-8.236	-6.392	-137040.235	-73398.296	-25.644	211.207304
193-39	193-22 ✓		90-01-50	127-50-48 ✓	20.285 ✓	-12.446	16.018	-137052.680	-73382.278	-16.018	199.358287
										倍面積	422.924434
										面積	211.46 ✓

<< 高丘葵出来形確認測量 >>

※ ※ 面積計算 (倍横距法) ※ ※

地番	器械点	視準点	内角	方向角	距離	緯距	経距	X座標	Y座標	倍横距	倍面積
193-21✓	193-22✓	193BL-16✓	90-03-42	37-51-59✓	10.419✓	8.225	6.395	-137052.680	-73382.278	6.395	52.602025
193-22	193-39✓		89-58-49	307-50-48✓	20.285✓	12.446	-16.018	-137040.235	-73398.296	-3.227	-40.168495
193-39	193-38✓		89-58-10	217-48-58✓	10.434✓	-8.242	-6.397	-137048.477	-73404.693	-25.643	211.357881
193-38	193-21✓		89-59-19	127-48-17✓	20.276✓	-12.429	16.020	-137060.906	-73388.673	-16.020	199.104131
										倍面積	422.895543
										面積	211.44 ✓

<< 高丘葵出来形確認測量 >>

※ ※ 面積計算 (倍横距法) ※ ※

地番	器械点	視準点	内角	方向角	距離	緯距	経距	X座標	Y座標	倍横距	倍面積
193-1	193-2	193-2	135-06-14	82-57-37	3.003	0.368	2.980	-137071.413	-73396.843	2.980	1.096640
193-2	193-21	193-21	134-54-22	37-51-59	13.310	10.507	8.170	-137060.906	-73388.673	14.130	148.470268
193-21	193-38	193-38	89-56-18	307-48-17	20.276	12.429	-16.020	-137048.477	-73404.693	6.280	78.050423
193-38	193-37	193-37	90-10-32	217-58-49	15.411	-12.147	-9.484	-137060.624	-73414.177	-19.224	233.519398
193-37	193-1	193-1	89-52-34	127-51-23	18.180	-11.157	14.354	-137071.781	-73399.823	-14.354	160.140562
										倍面積	621.277293
										面積	310.63