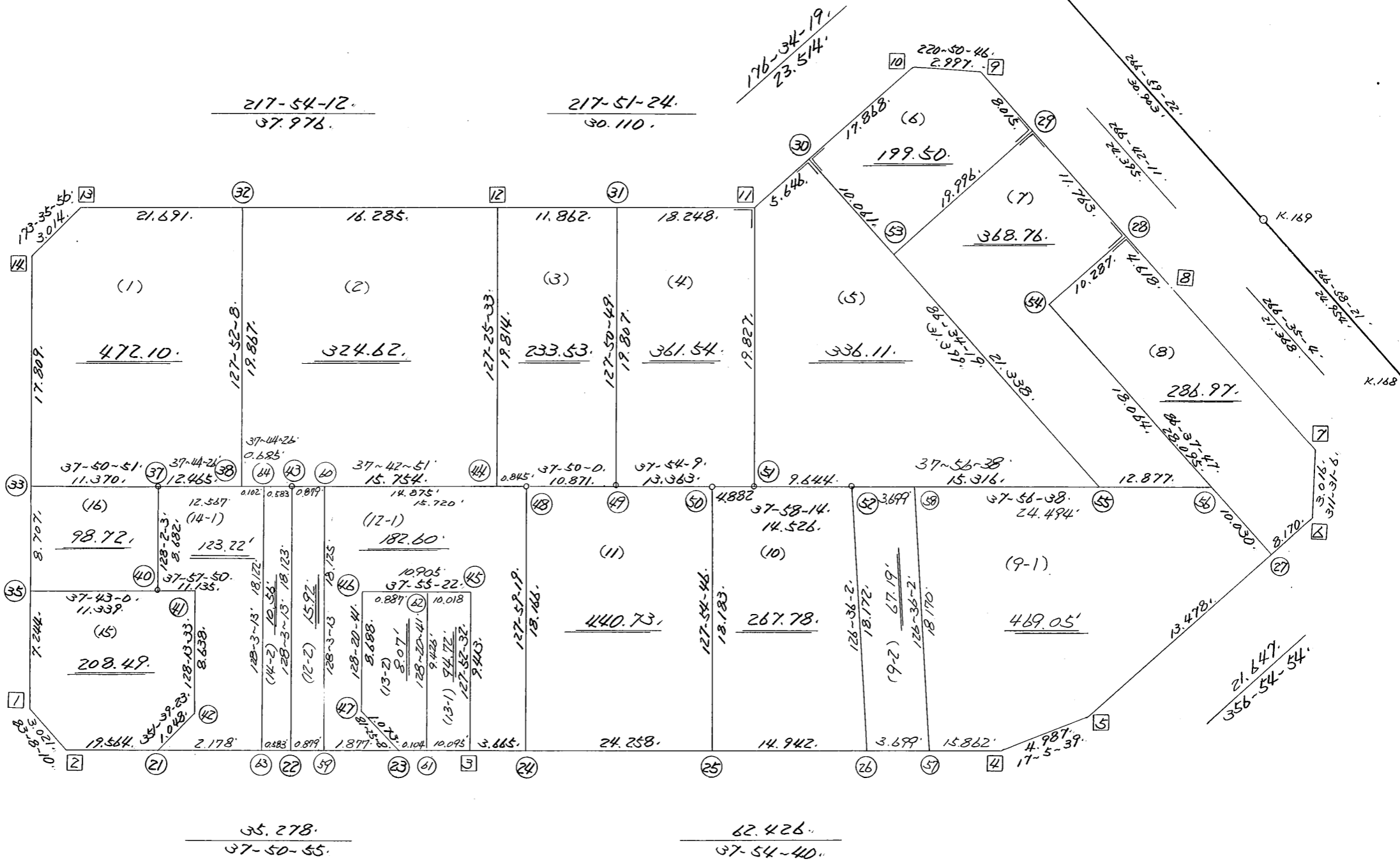


略 図

街区面積 = 4570.28 m²
 画地面積 = 4570.18
 差 積 = 10.10



127-49-35.
33.760.



35.278.
37-50-55.

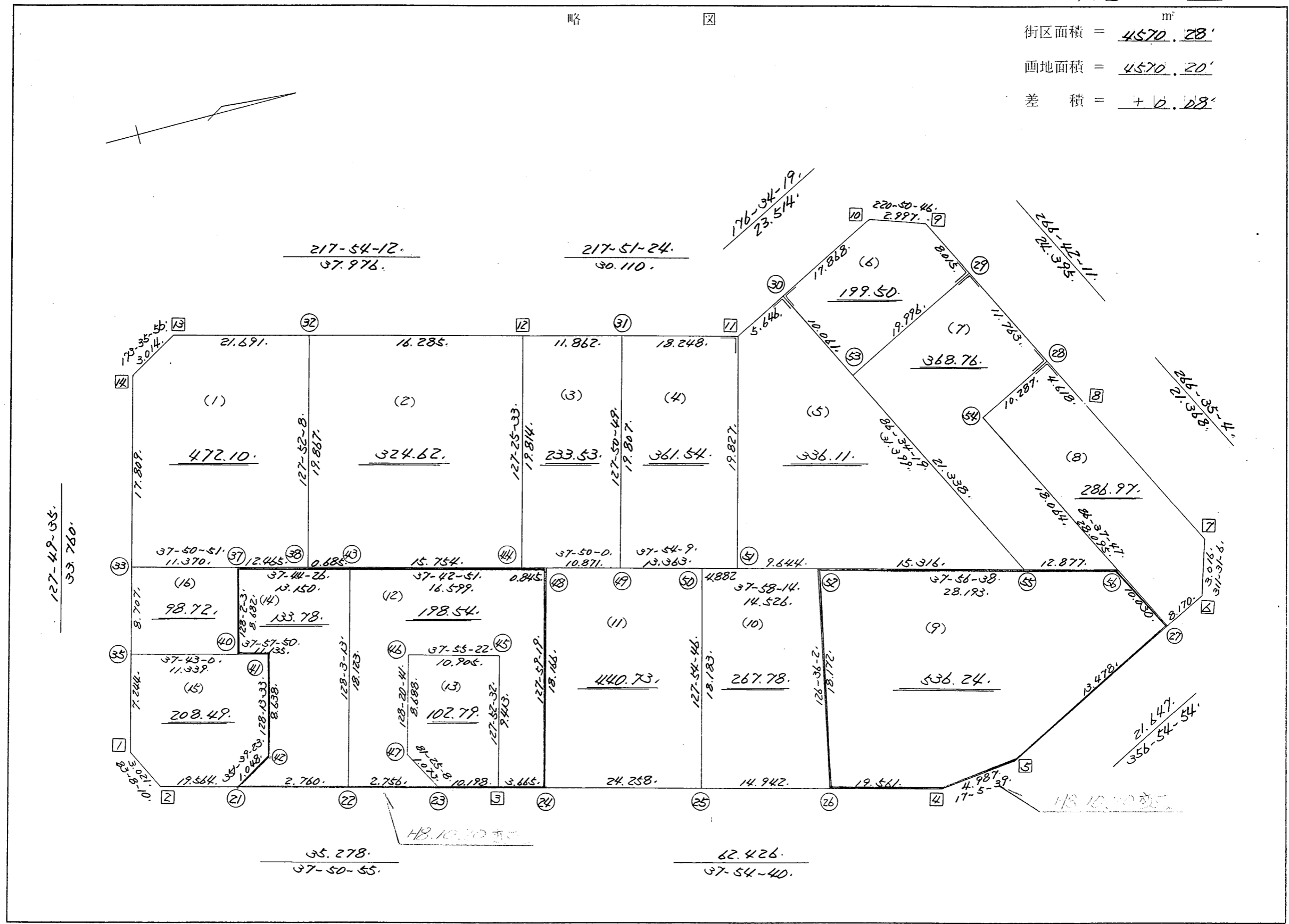
62.426.
37-54-40.

高丘北4-108

街区点番号 1 ~ 14 筆界点番号 (21) ~ (64) 画地番号 (1) ~ (16)

略 図

街区面積 = 4570.28 m²
 画地面積 = 4570.20 m²
 差 積 = +0.08 m²



街区点番号 1 ~ 14 境界点番号 (21) ~ (56) 画地番号 1 ~ 16

<< 高丘葵出来形確認測量 >>

※ ※ 面積計算 (倍横距法) ※ ※

地番 器械点	番 : 192BL-2 視準点	内角	方向角	距離	緯距	経距	X座標	Y座標	倍横距	倍面積
192-38 ✓	192-43 ✓	89-52-18	37-44-26 ✓	0.685 ✓	0.541	0.419	-137013.146	-73435.309	0.419	0.226934
192-43	192-44 ✓	179-58-25	37-42-51 ✓	15.754 ✓	12.462	9.637	-137000.684	-73425.672	10.475	130.546944
192-44	192-12 ✓	89-42-42	307-25-33 ✓	19.814 ✓	12.042	-15.735	-136988.642	-73441.407	4.377	52.708669
192-12	192-32 ✓	90-28-39	217-54-12 ✓	16.285 ✓	-12.850	-10.005	-137001.492	-73451.412	-21.362	274.503816
192-32	192-38 ✓	89-57-56	127-52-08 ✓	19.867 ✓	-12.196	15.683	-137013.687	-73435.728	-15.683	191.269443
									倍面積	649.255809
									面積	324.62 ✓

<< 高丘葵出来形確認測量 >>

※ ※ 面積計算 (倍横距法) ※ ※

地 器械点	番 : 192BL 視準点	内角	方向角	距離	緯距	経距	X座標	Y座標	倍横距	倍面積
192-1 ✓	192-2 ✓	135-18-35	83-08-10 ✓	3.021 ✓	0.361	2.999	-137041.945	-73434.736	2.999	1.082639
192-2	192-3 ✓	134-42-45	37-50-55 ✓	35.278 ✓	27.857	21.646	-137014.088	-73413.090	27.644	770.078908
192-3	192-4 ✓	180-03-45	37-54-40 ✓	62.426 ✓	49.252	38.357	-136964.836	-73374.733	87.647	4316.790044
192-4	192-5 ✓	159-10-59	17-05-39 ✓	4.987 ✓	4.767	1.466	-136960.069	-73373.267	127.470	607.649490
192-5	192-6 ✓	159-49-15	356-54-54 ✓	21.647 ✓	21.616	-1.165	-136938.453	-73374.432	127.771	2761.897936
192-6	192-7 ✓	134-36-12	311-31-06 ✓	3.016 ✓	1.999	-2.258	-136936.454	-73376.690	124.348	248.571652
192-7	192-8 ✓	135-03-58	266-35-04 ✓	21.368 ✓	-1.273	-21.330	-136937.727	-73398.020	100.760	-128.267480
192-8	192-9 ✓	180-07-07	266-42-11 ✓	24.395 ✓	-1.403	-24.355	-136939.130	-73422.375	55.075	-77.270225
192-9	192-10 ✓	134-08-35	220-50-46 ✓	2.997 ✓	-2.267	-1.960	-136941.397	-73424.335	28.760	-65.198920
192-10	192-11 ✓	135-43-33	176-34-19 ✓	23.514 ✓	-23.472	1.406	-136964.869	-73422.929	28.206	-662.051232
192-11	192-12 ✓	221-17-05	217-51-24 ✓	30.110 ✓	-23.773	-18.478	-136988.642	-73441.407	11.134	-264.688582
192-12	192-13 ✓	180-02-48	217-54-12 ✓	37.976 ✓	-29.965	-23.330	-137018.607	-73464.737	-30.674	919.146410
192-13	192-14 ✓	135-41-44	173-35-56 ✓	3.014 ✓	-2.995	0.336	-137021.602	-73464.401	-53.668	160.735660
192-14	192-1 ✓	134-13-39	127-49-35 ✓	33.760 ✓	-20.704	26.666	-137042.306	-73437.735	-26.666	552.092864
									倍面積	9140.569164
									面積	4570.28 ✓

<< 高丘葵出来形確認測量 >>

※ ※ 面積計算 (倍横距法) ※ ※

地番 器械点	番 : 192BL-1 視準点	内角	方向角	距離	緯距	経距	X座標	Y座標	倍横距	倍面積
192-33 ✓	192-37 ✓	90-01-16	37-50-51 ✓	11.370 ✓	8.979	6.976	-137023.545	-73443.358	6.976	62.638273
192-37	192-38 ✓	179-53-35	37-44-26 ✓	12.465 ✓	9.858	7.630	-137013.687	-73435.728	21.583	212.752556
192-38	192-32 ✓	90-07-42	307-52-08 ✓	19.867 ✓	12.196	-15.683	-137001.492	-73451.412	13.529	164.996161
192-32	192-13 ✓	90-02-04	217-54-12 ✓	21.691 ✓	-17.115	-13.325	-137018.607	-73464.737	-15.480	264.937613
192-13	192-14 ✓	135-41-44	173-35-56 ✓	3.014 ✓	-2.995	0.336	-137021.602	-73464.401	-28.469	85.265086
192-14	192-33 ✓	134-13-39	127-49-35 ✓	17.809 ✓	-10.922	14.067	-137032.524	-73450.334	-14.067	153.628905
									倍面積	944.218597
									面積	472.10 ✓

<< 高丘葵出来形確認測量 >>

※ ※ 面積計算 (倍横距法) ※ ※

地番	器械点	視準点	内角	方向角	距離	緯距	経距	X座標	Y座標	倍横距	倍面積
192BL-3	192-44	192-48	90-17-18	37-42-51	0.845	0.669	0.517	-137000.015	-73425.155	0.517	0.345635
	192-48	192-49	180-07-09	37-50-00	10.871	8.586	6.668	-136991.429	-73418.487	7.702	66.129126
	192-49	192-31	90-00-49	307-50-49	19.807	12.152	-15.640	-136979.277	-73434.127	-1.271	-15.440062
	192-31	192-12	90-00-35	217-51-24	11.862	-9.365	-7.280	-136988.642	-73441.407	-24.191	226.556242
	192-12	192-44	89-34-09	127-25-33	19.814	-12.042	15.735	-137000.684	-73425.672	-15.735	189.474089
										倍面積	467.065031
										面積	233.53

<< 高丘葵出来形確認測量 >>

※ ※ 面積計算 (倍横距法) ※ ※

地番 器械点	番 : 192BL-4 視準点	内角	方向角	距離	緯距	経距	X座標	Y座標	倍横距	倍面積
192-49 ✓	192-50 ✓	90-03-20	37-54-09 ✓	13.363 ✓	10.544	8.209	-136980.885	-73410.278	8.209	86.555696
192-50	192-51 ✓	180-04-05	37-58-14 ✓	4.882 ✓	3.848	3.003	-136977.037	-73407.275	19.421	74.740370
192-51	192-11 ✓	89-53-10	307-51-24 ✓	19.827 ✓	12.168	-15.654	-136964.869	-73422.929	6.770	82.380648
192-11	192-31 ✓	90-00-00	217-51-24 ✓	18.248 ✓	-14.408	-11.198	-136979.277	-73434.127	-20.082	289.338692
192-31	192-49 ✓	89-59-25	127-50-49 ✓	19.807 ✓	-12.152	15.640	-136991.429	-73418.487	-15.640	190.071063
									倍面積	723.086470
									面積	361.54 ✓

<< 高丘葵出来形確認測量 >>

※ ※ 面積計算 (倍横距法) ※ ※

地番 器械点	番 : 視準点	192BL-6 内角	方向角	距離	緯距	経距	X座標	Y座標	倍横距	倍面積
192-53	192-29	90-07-52	356-42-11	19.996	19.962	-1.150	-136938.669	-73414.374	-1.150	-22.955976
192-29	192-9	90-00-00	266-42-11	8.015	-0.461	-8.001	-136939.130	-73422.375	-10.301	4.748284
192-9	192-10	134-08-35	220-50-46	2.997	-2.267	-1.960	-136941.397	-73424.335	-20.263	45.935976
192-10	192-30	135-43-33	176-34-19	17.868	-17.836	1.068	-136959.233	-73423.267	-21.154	377.313629
192-30	192-53	90-00-00	86-34-19	10.061	0.602	10.043	-136958.632	-73413.224	-10.043	-6.041913
									倍面積	399.000000
									面積	199.50

<< 高丘葵出来形確認測量 >>

※ ※ 面積計算 (倍横距法) ※ ※

地番 器械点	番 : 視準点	192BL-5 内角	方向角	距離	緯距	経距	X座標	Y座標	倍横距	倍面積
192-51	192-52	90-06-50	37-58-14	9.644	7.603	5.934	-136969.434	-73401.341	5.934	45.110695
192-52	192-55	179-58-24	37-56-38	15.316	12.078	9.418	-136957.356	-73391.923	21.285	257.085862
192-55	192-30	48-37-41	266-34-19	31.399	-1.878	-31.343	-136959.233	-73423.267	-0.641	1.203290
192-30	192-11	90-00-00	176-34-19	5.646	-5.636	0.338	-136964.869	-73422.929	-31.647	178.356526
192-11	192-51	131-17-05	127-51-24	19.827	-12.168	15.654	-136977.037	-73407.275	-15.654	190.478142
									倍面積	672.234518
									面積	336.11

<< 高丘葵出来形確認測量 >>

※ ※ 面積計算 (倍横距法) ※ ※

地番 器械点	番 : 192BL-7 視準点	内角	方向角	距離	緯距	経距	X座標	Y座標	倍横距	倍面積
192-55 ✓	192-56 ✓	131-22-19	37-56-38 ✓	12.877 ✓	10.155	7.918	-136947.200	-73384.005	7.918	80.408868
192-56	192-54 ✓	48-41-09	266-37-47 ✓	18.064 ✓	-1.062	-18.033	-136948.262	-73402.038	-2.197	2.333197
192-54	192-28 ✓	270-04-24	356-42-11 ✓	10.287 ✓	10.270	-0.592	-136937.993	-73402.630	-20.822	-213.835028
192-28	192-29 ✓	90-00-00	266-42-11 ✓	11.763 ✓	-0.677	-11.744	-136938.669	-73414.374	-33.157	22.430560
192-29	192-53 ✓	90-00-00	176-42-11 ✓	19.996 ✓	-19.962	1.150	-136958.632	-73413.224	-43.750	873.362923
192-53	192-55 ✓	89-52-08	86-34-19 ✓	21.338 ✓	1.276	21.300	-136957.356	-73391.923	-21.300	-27.177556
									倍面積	737.522965
									面積	368.76 ✓

<< 高丘葵出来形確認測量 >>

※ ※ 面積計算 (倍横距法) ※ ※

地番	器械点	視準点	内角	方向角	距離	緯距	経距	X座標	Y座標	倍横距	倍面積
192-27	192-6	192-6	90-17-07	356-54-54	8.170	8.158	-0.440	-136938.453	-73374.432	-0.440	-3.586648
192-6	192-7	192-7	134-36-12	311-31-06	3.016	1.999	-2.258	-136936.454	-73376.690	-3.137	-6.271513
192-7	192-8	192-8	135-03-58	266-35-04	21.368	-1.273	-21.330	-136937.727	-73398.020	-26.725	34.021339
192-8	192-28	192-28	180-07-07	266-42-11	4.618	-0.266	-4.610	-136937.993	-73402.630	-52.665	13.985994
192-28	192-54	192-54	90-00-00	176-42-11	10.287	-10.270	0.592	-136948.262	-73402.038	-56.684	582.133547
192-54	192-27	192-27	89-55-36	86-37-47	28.095	1.652	28.046	-136946.611	-73373.992	-28.046	-46.323627
										倍面積	573.959093
										面積	286.97

座標面積計算書 (倍横距法)

278 [街区名 : 192]
 [地番 : 192 (9-1)]

点名	点名	内角	方向角	辺長	dx	*	dy	*	X	Y	DMD	2A
192-57	192-4		37-54-40						-136964.836	-73374.733		
192-4	192-5	159-10-59	17-05-39	4.987	4.767	0	1.466	0	-136960.069	-73373.267	1.466	6.988422
192-5	192-27	159-49-15	356-54-54	13.478	13.458	0	-0.725	0	-136946.611	-73373.992	2.207	29.701806
192-27	192-56	89-42-53	266-37-47	10.030	-0.590	1	-10.013	0	-136947.200	-73384.005	-8.531	5.024759
192-56	192-58	131-18-51	217-56-38	24.494	-19.316	-1	-15.061	0	-136966.517	-73399.066	-33.605	649.147785
192-58	192-57	88-39-24	126-36-02	18.170	-10.834	0	14.587	0	-136977.351	-73384.479	-34.079	369.211886
192-57	192-4	91-18-38	37-54-40	15.862	12.515	0	9.746	0	-136964.836	-73374.733	-9.746	-121.971190
合計	測角数 = 6	720-00-00		87.021	0.000	0	0.000	0			倍面積	938.103468
											面積	469.0517340
											地積	469.05 ✓

278 [街区名 : 192]
 [地番 : 192 (9-2)]

点名	点名	内角	方向角	辺長	dx	*	dy	*	X	Y	DMD	2A
192-58	192-52		217-56-38						-136969.434	-73401.341		
192-52	192-26	88-39-24	126-36-02	18.172	-10.835	0	14.589	0	-136980.269	-73386.752	14.589	-158.071815
192-26	192-57	91-18-38	37-54-40	3.699	2.918	0	2.273	0	-136977.351	-73384.479	31.451	91.774018
192-57	192-58	88-41-22	306-36-02	18.170	10.834	0	-14.587	0	-136966.517	-73399.066	19.137	207.330258
192-58	192-52	91-20-36	217-56-38	3.699	-2.917	0	-2.274	-1	-136969.434	-73401.341	2.275	-6.636175
合計	測角数 = 4	360-00-00		43.740	0.000	0	0.001	-1			倍面積	134.396286
											面積	67.1981430
											地積	67.19 ✓

<< 高丘葵出来形確認測量 >>

※ ※ 面積計算 (倍横距法) ※ ※

地番 : 192BL-9	器械点	視準点	内角	方向角	距離	緯距	経距	X座標	Y座標	倍横距	倍面積
	192-26 ✓	192-4 ✓	91-18-38	37-54-40 ✓	19.561 ✓	15.433	12.019	-136964.836	-73374.733	12.019	185.489544
	192-4	192-5 ✓	159-10-59	17-05-39 ✓	4.987 ✓	4.767	1.466	-136960.069	-73373.267	25.504	121.578033
	192-5	192-27 ✓	159-49-15	356-54-54 ✓	13.478 ✓	13.458	-0.725	-136946.611	-73373.992	26.245	353.209191
	192-27	192-56 ✓	89-42-53	266-37-47 ✓	10.030 ✓	-0.590	-10.013	-136947.200	-73384.005	15.506	-9.143982
	192-56	192-52 ✓	131-18-51	217-56-38 ✓	28.193 ✓	-22.234	-17.336	-136969.434	-73401.341	-11.842	263.295467
	192-52	192-26 ✓	88-39-24	126-36-02 ✓	18.172 ✓	-10.835	14.589	-136980.269	-73386.752	-14.589	158.070757
										倍面積	1072.499011
										面積	536.24 ✓

<< 高丘葵出来形確認測量 >>

※ ※ 面積計算 (倍横距法) ※ ※

地番	器械点	視準点	内角	方向角	距離	緯距	経距	X座標	Y座標	倍横距	倍面積
192BL-10 ✓	192-25 ✓	192-26 ✓	89-59-54	37-54-40 ✓	14.942 ✓	11.789	9.181	-136980.269	-73386.752	9.181	108.228778
	192-26	192-52 ✓	88-41-22	306-36-02 ✓	18.172 ✓	10.835	-14.589	-136969.434	-73401.341	3.773	40.877077
	192-52	192-50 ✓	91-22-12	217-58-14 ✓	14.526 ✓	-11.451	-8.937	-136980.885	-73410.278	-19.753	226.194469
	192-50	192-25 ✓	89-56-32	127-54-46 ✓	18.183 ✓	-11.173	14.345	-136992.058	-73395.933	-14.345	160.271344
										倍面積	535.571670
										面積	267.78 ✓

<< 高丘葵出来形確認測量 >>

※ ※ 面積計算 (倍横距法) ※ ※

地番 器械点	番 : 192BL-11 視準点	内角	方向角	距離	緯距	経距	X座標	Y座標	倍横距	倍面積
192-24 ✓	192-25 ✓	89-55-21	37-54-40 ✓	24.258 ✓	19.139	14.905	-136992.058	-73395.933	14.905	285.261825
192-25	192-50 ✓	90-00-06	307-54-46 ✓	18.183 ✓	11.173	-14.345	-136980.885	-73410.278	15.465	172.781957
192-50	192-49 ✓	89-59-23	217-54-09 ✓	13.363 ✓	-10.544	-8.209	-136991.429	-73418.487	-7.089	74.748889
192-49	192-48 ✓	179-55-51	217-50-00 ✓	10.871 ✓	-8.586	-6.668	-137000.015	-73425.155	-21.966	188.602089
192-48	192-24 ✓	90-09-19	127-59-19 ✓	18.166 ✓	-11.181	14.317	-137011.196	-73410.838	-14.317	160.082362
									倍面積	881.477125
									面積	440.73 ✓

座標面積計算書 (倍横距法)

113 [街区名 : 192]
 [地番 : 192 (12-1)]

点名	点名	内角	方向角	辺長	dx	*	dy	*	X	Y	DMD	2A
192-45	192-3		127-52-32						-137014.088	-73413.090		
192-3	192-24	90-02-08	37-54-40	3.665	2.892	0	2.252	0	-137011.196	-73410.838	2.252	6.512784
192-24	192-48	90-04-39	307-59-19	18.166	11.181	0	-14.317	0	-137000.015	-73425.155	-9.813	-109.719153
192-48	192-60	89-43-32	217-42-51	15.720	-12.436	0	-9.616	0	-137012.451	-73434.771	-33.746	419.665256
192-60	192-59	90-20-22	128-03-13	18.125	-11.172	0	14.272	0	-137023.623	-73420.499	-29.090	324.993480
192-59	192-23	89-47-42	37-50-55	1.877	1.482	0	1.152	0	-137022.141	-73419.347	-13.666	-20.253012
192-23	192-47	43-34-13	261-25-08	1.073	-0.160	0	-1.061	0	-137022.301	-73420.408	-13.575	2.172000
192-47	192-46	226-55-33	308-20-41	8.688	5.390	0	-6.814	0	-137016.911	-73427.222	-21.450	-115.615500
192-46	192-45	269-34-41	37-55-22	10.905	8.602	0	6.702	0	-137008.309	-73420.520	-21.562	-185.476324
192-45	192-3	269-57-10	127-52-32	9.413	-5.779	0	7.430	0	-137014.088	-73413.090	-7.430	42.937970
合計	測角数 = 9	1260-00-00		87.632	0.000	0	0.000	0			倍面積	365.217501
											面積	182.6087505
											地積	182.60

113 [街区名 : 192]
 [地番 : 192 (12-2)]

点名	点名	内角	方向角	辺長	dx	*	dy	*	X	Y	DMD	2A
192-60	192-43		217-42-51						-137013.146	-73435.309		
192-43	192-22	90-20-22	128-03-13	18.123	-11.171	0	14.271	0	-137024.317	-73421.038	14.271	-159.421341
192-22	192-59	89-47-42	37-50-55	0.879	0.694	0	0.539	0	-137023.623	-73420.499	29.081	20.182214
192-59	192-60	90-12-18	308-03-13	18.125	11.172	0	-14.272	0	-137012.451	-73434.771	15.348	171.467856
192-60	192-43	89-39-38	217-42-51	0.879	-0.695	0	-0.538	0	-137013.146	-73435.309	0.538	-0.373910
合計	測角数 = 4	360-00-00		38.006	0.000	0	0.000	0			倍面積	31.854819
											面積	15.9274095
											地積	15.92

<< 高丘葵出来形確認測量 >>

※ ※ 面積計算 (倍横距法) ※ ※

地 器械点	番 : 192BL-12 視準点	内角	方向角	距離	緯距	経距	X座標	Y座標	倍横距	倍面積
192-22 ✓	192-23 ✓	89-47-42	37-50-55 ✓	2.756 ✓	2.176	1.691	-137022.141	-73419.347	1.691	3.679273
192-23	192-47 ✓	43-34-13	261-25-08 ✓	1.073 ✓	-0.160	-1.061	-137022.301	-73420.408	2.321	-0.371462
192-47	192-46 ✓	226-55-33	308-20-41 ✓	8.688 ✓	5.390	-6.814	-137016.911	-73427.222	-5.553	-29.932643
192-46	192-45 ✓	269-34-41	37-55-22 ✓	10.905 ✓	8.602	6.702	-137008.309	-73420.520	-5.665	-48.733479
192-45	192-3 ✓	269-57-10	127-52-32 ✓	9.413 ✓	-5.779	7.430	-137014.088	-73413.090	8.467	-48.928677
192-3	192-24 ✓	90-02-08	37-54-40 ✓	3.665 ✓	2.892	2.252	-137011.196	-73410.838	18.149	52.482798
192-24	192-48 ✓	90-04-39	307-59-19 ✓	18.166 ✓	11.181	-14.317	-137000.015	-73425.155	6.084	68.023558
192-48	192-43 ✓	89-43-32	217-42-51 ✓	16.599 ✓	-13.131	-10.154	-137013.146	-73435.309	-18.387	241.444504
192-43	192-22 ✓	90-20-22	128-03-13 ✓	18.123 ✓	-11.171	14.271	-137024.317	-73421.038	-14.271	159.417359
									倍面積	397.081231
									面積	198.54 ✓

座標面積計算書 (倍横距法)

278 [街区名 : 192]
 [地番 : 192(13-1)]

点名	点名	内角	方向角	辺長	d x	*	d y	*	X	Y	DMD	2 A
192-61	192-3✓		37-50-55						-137014.088	-73413.090		
192-3	192-45✓	90-01-37	307-52-32	9.413✓	5.779	0	-7.430	0	-137008.309	-73420.520	-7.430	-42.937970
192-45	192-62✓	90-02-50	217-55-22	10.018✓	-7.903	1	-6.157	0	-137016.211	-73426.677	-21.017	166.076334
192-62	192-61✓	90-25-19	128-20-41	9.426✓	-5.848	0	7.393	0	-137022.059	-73419.284	-19.781	115.679288
192-61	192-3✓	89-30-14	37-50-55	10.095✓	7.971	0	6.194	0	-137014.088	-73413.090	-6.194	-49.372374
合計	測角数 = 4	360-00-00		38.952	-0.001	1	0.000	0			倍面積	189.445278
											面積	94.7226390
											地積	94.72✓

278 [街区名 : 192]
 [地番 : 192(13-2)]

点名	点名	内角	方向角	辺長	d x	*	d y	*	X	Y	DMD	2 A
192-62	192-46✓		217-55-22						-137016.911	-73427.222		
192-46	192-47✓	90-25-19	128-20-41	8.688✓	-5.390	0	6.814	0	-137022.301	-73420.408	6.814	-36.727460
192-47	192-23✓	133-04-27	81-25-08	1.073✓	0.160	0	1.061	0	-137022.141	-73419.347	14.689	2.350240
192-23	192-61✓	136-25-47	37-50-55	0.104✓	0.082	0	0.064	-1	-137022.059	-73419.284	15.813	1.296666
192-61	192-62✓	90-29-46	308-20-41	9.426✓	5.848	0	-7.393	0	-137016.211	-73426.677	8.483	49.608584
192-62	192-46✓	89-34-41	217-55-22	0.887✓	-0.700	0	-0.545	0	-137016.911	-73427.222	0.545	-0.381500
合計	測角数 = 5	540-00-00		20.178	0.000	0	0.001	-1			倍面積	16.146530
											面積	8.0732650
											地積	8.07✓

<< 高丘葵出来形確認測量 >>

※ ※ 面積計算 (倍横距法) ※ ※

地番	器械点	視準点	内角	方向角	距離	緯距	経距	X座標	Y座標	倍横距	倍面積
192BL-13	192-23	192-3	136-25-47	37-50-55	10.198	8.053	6.257	-137014.088	-73413.090	6.257	50.391247
	192-3	192-45	90-01-37	307-52-32	9.413	5.779	-7.430	-137008.309	-73420.520	5.085	29.385940
	192-45	192-46	90-02-50	217-55-22	10.905	-8.602	-6.702	-137016.911	-73427.222	-9.047	77.822702
	192-46	192-47	90-25-19	128-20-41	8.688	-5.390	6.814	-137022.301	-73420.408	-8.935	48.159905
	192-47	192-23	133-04-27	81-25-08	1.073	0.160	1.061	-137022.141	-73419.347	-1.061	-0.169719
										倍面積	205.590077
										面積	102.79

座標面積計算書 (倍横距法)

278 [街区名 : 192]
 [地番 : 192(14-1)]

点名	点名	内角	方向角	辺長	dx	*	dy	*	X	Y	DMD	2A
192-41	192-42✓		128-13-33						-137025.460	-73422.884		
192-42	192-21✓	223-25-50	171-39-23	1.048✓	-1.037	0	0.152	0	-137026.497	-73422.732	0.152	-0.157624
192-21	192-63✓	46-11-32	37-50-55	2.178✓	1.720	0	1.336	0	-137024.777	-73421.396	1.640	2.820800
192-63	192-64✓	90-12-18	308-03-13	18.122✓	11.170	0	-14.270	0	-137013.607	-73435.666	-11.294	-126.153980
192-64	192-37✓	89-41-13	217-44-26	12.567✓	-9.938	0	-7.692	0	-137023.545	-73443.358	-33.256	330.498128
192-37	192-40✓	90-17-37	128-02-03	8.682✓	-5.349	0	6.838	0	-137028.894	-73436.520	-34.110	182.454390
192-40	192-41✓	89-55-47	37-57-50	11.135✓	8.779	0	6.850	0	-137020.115	-73429.670	-20.422	-179.284738
192-41	192-42✓	270-15-43	128-13-33	8.638✓	-5.345	0	6.786	0	-137025.460	-73422.884	-6.786	36.271170
合計	測角数 = 7	900-00-00		62.370	0.000	0	0.000	0			倍面積	246.448146
											面積	123.2240730
											地積	123.22 ✓

278 [街区名 : 192]
 [地番 : 192(14-2)]

点名	点名	内角	方向角	辺長	dx	*	dy	*	X	Y	DMD	2A
192-63	192-22✓		37-50-55						-137024.317	-73421.038		
192-22	192-43✓	90-12-18	308-03-13	18.123✓	11.171	0	-14.271	0	-137013.146	-73435.309	-14.271	-159.421341
192-43	192-64✓	89-41-13	217-44-26	0.583✓	-0.461	0	-0.357	0	-137013.607	-73435.666	-28.899	13.322439
192-64	192-63✓	90-18-47	128-03-13	18.122✓	-11.170	0	14.270	0	-137024.777	-73421.396	-14.986	167.393620
192-63	192-22✓	89-47-42	37-50-55	0.583✓	0.460	0	0.358	0	-137024.317	-73421.038	-0.358	-0.164680
合計	測角数 = 4	360-00-00		37.411	0.000	0	0.000	0			倍面積	21.130038
											面積	10.5650190
											地積	10.56 ✓

<< 高丘葵出来形確認測量 >>

※ ※ 面積計算 (倍横距法) ※ ※

地番	器械点	視準点	内角	方向角	距離	緯距	経距	X座標	Y座標	倍横距	倍面積
192-21	192-22	192-22	46-11-32	37-50-55	2.760	2.180	1.694	-137024.317	-73421.038	1.694	3.691522
192-22	192-43	192-43	90-12-18	308-03-13	18.123	11.171	-14.271	-137013.146	-73435.309	-10.883	-121.577873
192-43	192-37	192-37	89-41-13	217-44-26	13.150	-10.399	-8.049	-137023.545	-73443.358	-33.203	345.278626
192-37	192-40	192-40	90-17-37	128-02-03	8.682	-5.349	6.838	-137028.894	-73436.520	-34.414	184.080809
192-40	192-41	192-41	89-55-47	37-57-50	11.135	8.779	6.850	-137020.115	-73429.670	-20.726	-181.954085
192-41	192-42	192-42	270-15-43	128-13-33	8.638	-5.345	6.786	-137025.460	-73422.884	-7.090	37.896373
192-42	192-21	192-21	223-25-50	171-39-23	1.048	-1.037	0.152	-137026.497	-73422.732	-0.152	0.157593
										倍面積	267.572965
										面積	133.78

<< 高丘葵出来形確認測量 >>

※ ※ 面積計算 (倍横距法) ※ ※

地 器械点	番 : 192BL-15 視準点	内角	方向角	距離	緯距	経距	X座標	Y座標	倍横距	倍面積
192-1	192-2	135-18-35	83-08-10	3.021	0.361	2.999	-137041.945	-73434.736	2.999	1.082639
192-2	192-21	134-42-45	37-50-55	19.564	15.448	12.004	-137026.497	-73422.732	18.002	278.102733
192-21	192-42	133-48-28	351-39-23	1.048	1.037	-0.152	-137025.460	-73422.884	29.854	30.946406
192-42	192-41	136-34-10	308-13-33	8.638	5.345	-6.786	-137020.115	-73429.670	22.916	122.486020
192-41	192-40	89-44-17	217-57-50	11.135	-8.779	-6.850	-137028.894	-73436.520	9.280	-81.469120
192-40	192-35	179-45-10	217-43-00	11.339	-8.970	-6.937	-137037.864	-73443.457	-4.507	40.422849
192-35	192-1	90-06-35	127-49-35	7.244	-4.442	5.722	-137042.306	-73437.735	-5.722	25.417862
									倍面積	416.989391
									面積	208.49

<< 高丘葵出来形確認測量 >>

※ ※ 面積計算 (倍横距法) ※ ※

地番	器械点	視準点	内角	方向角	距離	緯距	経距	X座標	Y座標	倍横距	倍面積
192-35	192-40	192-40	89-53-25	37-43-00	11.339	8.970	6.937	-137028.894	-73436.520	6.937	62.218976
192-40	192-37	192-37	90-19-03	308-02-03	8.682	5.349	-6.838	-137023.545	-73443.358	7.035	37.631824
192-37	192-33	192-33	89-48-48	217-50-51	11.370	-8.979	-6.976	-137032.524	-73450.334	-6.779	60.866795
192-33	192-35	192-35	89-58-44	127-49-35	8.707	-5.340	6.878	-137037.864	-73443.457	-6.878	36.727606
										倍面積	197.445203
										面積	98.72