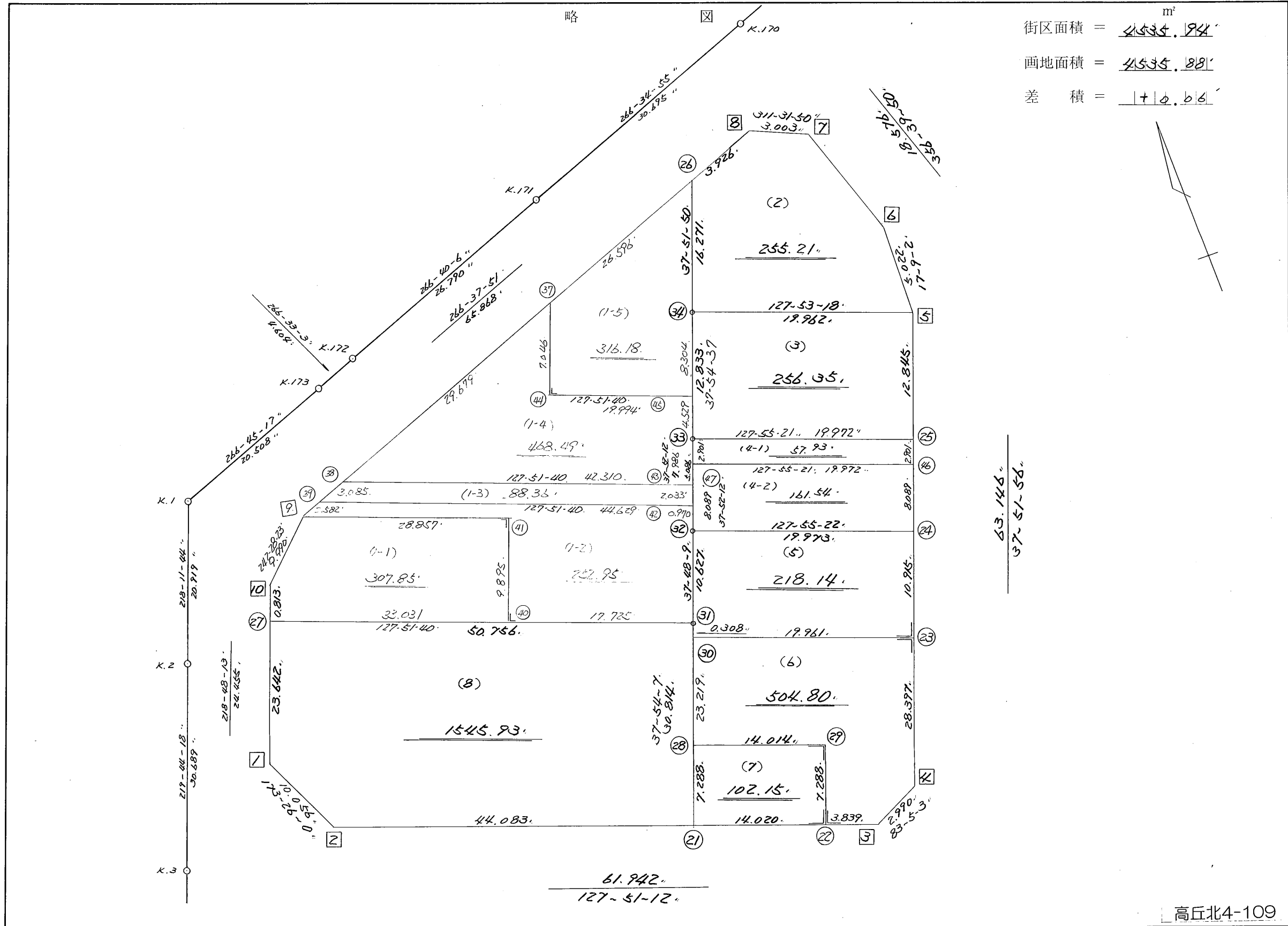


街区面積 = 4535.94 m<sup>2</sup>  
 画地面積 = 4535.88  
 差 積 = +0.06



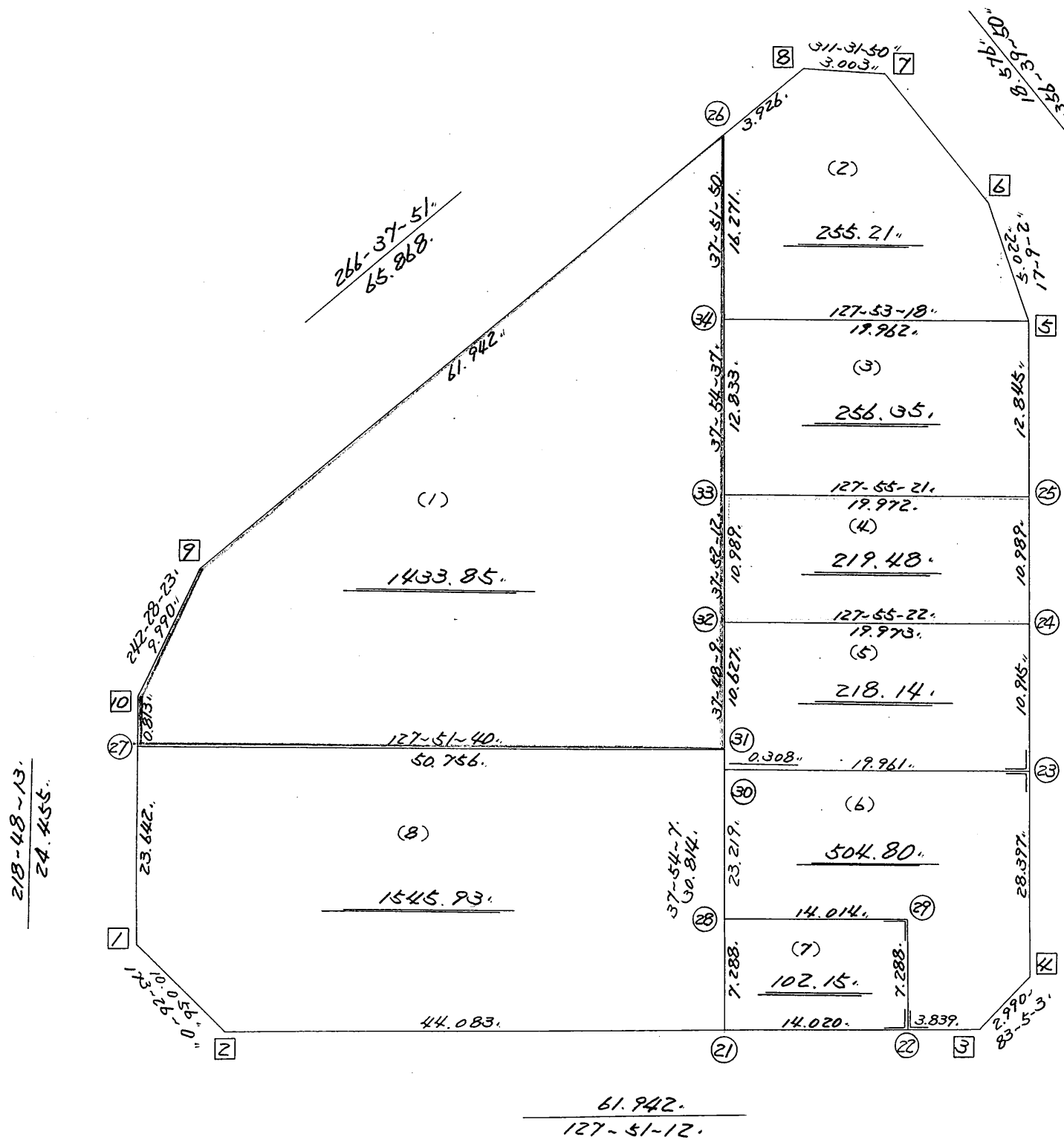
43.146  
 37-51-56

高丘北4-109

街区点番号 1 ~ 10 筆界点番号 21 ~ 47 画地番号 (1) ~ (8)

略 図

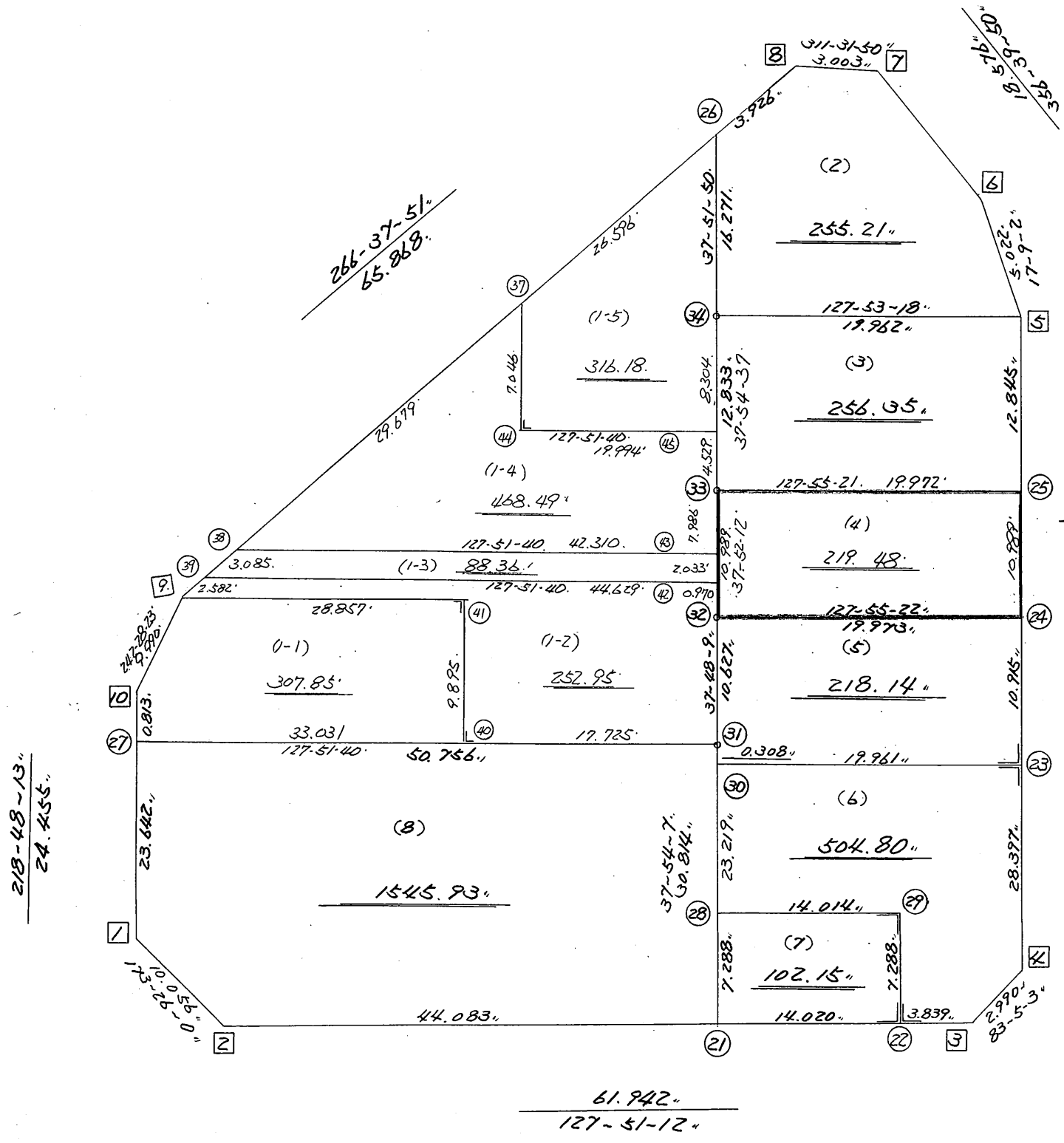
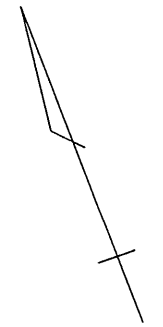
街区面積 =  $4535.194 \text{ m}^2$   
 画地面積 =  $4535.191$   
 差 積 =  $1+0.003$



街区点番号 1 ~ 10 筆界点番号 21 ~ 34 画地番号 1 ~ 8

略 図

街区面積 =  $\frac{4535.194}{m^2}$   
 画地面積 =  $\frac{4535.171}{m^2}$   
 差 積 =  $\frac{+1.017}{m^2}$



49.4.22 変更  
 63.146'  
 57-51-56'

218-48-13"  
 24.455'

街区点番号 1 ~ 10 " 筆界点番号 21 ~ 45 " 画地番号 ( 1 ) ~ ( 8 )

不二総合コンサルタント株式会社

<< 高丘葵出来形確認測量 >>

※ ※ 面積計算 (倍横距法) ※ ※

地 器械点	番 : 191BL 視準点	内角	方向角	距離	緯距	経距	X座標	Y座標	倍横距	倍面積
191-1✓	191-2✓	134-37-47	173-26-00✓	10.056✓	-9.990	1.150	-136977.287	-73521.351	1.150	-11.488500
191-2	191-3✓	134-25-12	127-51-12✓	61.942✓	-38.010	48.908	-137015.297	-73472.443	51.208	-1946.416080
191-3	191-4✓	135-13-51	83-05-03✓	2.990✓	0.360	2.968	-137014.937	-73469.475	103.084	37.110240
191-4	191-5✓	134-46-53	37-51-56✓	63.146✓	49.851	38.760	-136965.086	-73430.715	144.812	7219.023012
191-5	191-6✓	159-17-06	17-09-02✓	5.022✓	4.799	1.481	-136960.287	-73429.234	185.053	888.069347
191-6	191-7✓	159-30-48	356-39-50✓	18.576✓	18.545	-1.081	-136941.742	-73430.315	185.453	3439.225885
191-7	191-8✓	134-52-00	311-31-50✓	3.003✓	1.991	-2.248	-136939.751	-73432.563	182.124	362.608884
191-8	191-9✓	135-06-01	266-37-51✓	65.868✓	-3.871	-65.754	-136943.622	-73498.317	114.122	-441.766262
191-9	191-10✓	155-50-32	242-28-23✓	9.990✓	-4.617	-8.859	-136948.239	-73507.176	39.509	-182.413053
191-10	191-1✓	156-19-50	218-48-13✓	24.455✓	-19.058	-15.325	-136967.297	-73522.501	15.325	-292.063850
									倍面積	9071.889623
									面積	4535.94✓

座標面積計算書 (倍横距法)

277 [ 街区名:191 ]  
 [ 地番 :191(1-1) ]

点名	点名	内角	方向角	辺長	dx	*	dy	*	X	Y	DMD	2A
191-41	191-9		307-51-40						-136943.622	-73498.317		
191-9	191-10	114-36-43	242-28-23	9.990	-4.617	0	-8.859	0	-136948.239	-73507.176	-8.859	40.902003
191-10	191-27	156-19-50	218-48-13	0.813	-0.634	0	-0.509	-1	-136948.873	-73507.686	-18.228	11.556552
191-27	191-40	89-03-27	127-51-40	33.031	-20.273	0	26.078	0	-136969.146	-73481.608	7.340	-148.803820
191-40	191-41	90-00-00	37-51-40	9.895	7.812	1	6.073	1	-136961.333	-73475.534	39.492	308.550996
191-41	191-9	90-00-00	307-51-40	28.857	17.711	0	-22.783	0	-136943.622	-73498.317	22.783	403.509713
合計	測角数 = 5	540-00-00		82.586	-0.001	1	0.000	0			倍面積	615.715444
											面積	307.8577220
											地積	307.85

277 [ 街区名:191 ]  
 [ 地番 :191(1-2) ]

点名	点名	内角	方向角	辺長	dx	*	dy	*	X	Y	DMD	2A
191-40	191-31		127-51-40						-136980.024	-73467.614		
191-31	191-32	89-56-29	37-48-09	10.627	8.397	0	6.514	0	-136971.627	-73461.100	6.514	54.698058
191-32	191-42	180-04-03	37-52-12	0.970	0.766	0	0.595	0	-136970.861	-73460.505	13.623	10.435218
191-42	191-39	89-59-28	307-51-40	44.629	27.391	0	-35.235	1	-136943.470	-73495.739	-21.016	-575.649256
191-39	191-9	138-46-11	266-37-51	2.582	-0.152	0	-2.578	0	-136943.622	-73498.317	-58.828	8.941856
191-9	191-41	41-13-49	127-51-40	28.857	-17.711	0	22.783	0	-136961.333	-73475.534	-38.623	684.051953
191-41	191-40	270-00-00	217-51-40	9.895	-7.812	-1	-6.073	-1	-136969.146	-73481.608	-21.914	171.214082
191-40	191-31	90-00-00	127-51-40	17.725	-10.879	1	13.994	0	-136980.024	-73467.614	-13.994	152.226732
合計	測角数 = 7	900-00-00		115.285	0.000	0	0.000	0			倍面積	505.918643
											面積	252.9593215
											地積	252.95

座標面積計算書 (倍横距法)

277 [ 街区名 : 191 ]  
 [ 地番 : 191 (1-3) ]

点名	点名	内角	方向角	辺長	d x	*	d y	*	X	Y	DMD	2 A
191-38	191-39		266-37-51						-136943.470	-73495.739		
191-39	191-42	41-13-49	127-51-40	44.629	-27.391	0	35.235	-1	-136970.861	-73460.505	35.234	-965.094494
191-42	191-43	90-00-32	37-52-12	2.033	1.605	0	1.248	0	-136969.256	-73459.257	71.716	115.104180
191-43	191-38	89-59-28	307-51-40	42.310	25.968	-1	-33.404	1	-136943.289	-73492.660	39.561	1027.280487
191-38	191-39	138-46-11	266-37-51	3.085	-0.181	0	-3.080	1	-136943.470	-73495.739	3.079	-0.557299
合計	測角数 = 4	360-00-00		92.057	0.001	-1	-0.001	1			倍面積	176.732874
											面積	88.3664370
											地積	88.36

277 [ 街区名 : 191 ]  
 [ 地番 : 191 (1-4) ]

点名	点名	内角	方向角	辺長	d x	*	d y	*	X	Y	DMD	2 A
191-43	191-33		37-52-12						-136962.952	-73454.354		
191-33	191-45	180-02-25	37-54-37	4.529	3.573	0	2.783	0	-136959.379	-73451.571	2.783	9.943659
191-45	191-44	89-57-03	307-51-40	19.994	12.271	1	-15.785	0	-136947.107	-73467.356	-10.219	-125.407568
191-44	191-37	270-00-00	37-51-40	7.046	5.563	-1	4.324	0	-136941.545	-73463.032	-21.680	-120.584160
191-37	191-38	48-46-11	266-37-51	29.679	-1.744	0	-29.628	0	-136943.289	-73492.660	-46.984	81.940096
191-38	191-43	41-13-49	127-51-40	42.310	-25.968	1	33.404	-1	-136969.256	-73459.257	-43.209	1122.008103
191-43	191-33	90-00-32	37-52-12	7.986	6.304	0	4.902	1	-136962.952	-73454.354	-4.903	-30.908512
合計	測角数 = 6	720-00-00		111.544	-0.001	1	0.000	0			倍面積	936.991618
											面積	468.4958090
											地積	468.49

座標面積計算書 (倍横距法)

277 [ 街区名 : 191 ]  
 [ 地番 : 191 (1-5) ]

点名	点名	内角	方向角	辺長	d x	*	d y	*	X	Y	DMD	2 A
191-45	191-34		37-54-37						-136952.827	-73446.469		
191-34	191-26	179-57-13	37-51-50	16.271	12.845	0	9.987	0	-136939.982	-73436.482	9.987	128.283015
191-26	191-37	48-46-01	266-37-51	26.596	-1.563	0	-26.550	0	-136941.545	-73463.032	-6.576	10.278288
191-37	191-44	131-13-49	217-51-40	7.046	-5.563	1	-4.324	0	-136947.107	-73467.356	-37.450	208.296900
191-44	191-45	90-00-00	127-51-40	19.994	-12.271	-1	15.785	0	-136959.379	-73451.571	-25.989	318.937008
191-45	191-34	90-02-57	37-54-37	8.304	6.552	0	5.102	0	-136952.827	-73446.469	-5.102	-33.428304
合計	測角数 = 5	540-00-00		78.211	0.000	0	0.000	0			倍面積	632.366907
											面積	316.1834535
											地積	316.18

<< 高丘葵出来形確認測量 >>

\*\*\* 面積計算 (倍横距法) \*\*\*

地番 : 191BL-1	器械点	視準点	内角	方向角	距離	緯距	経距	X座標	Y座標	倍横距	倍面積
	191-27✓	191-31✓	89-03-27	127-51-40 ✓	50.756✓	-31.151	40.072	-136980.024	-73467.614	40.072	-1248.279886
	191-31	191-32✓	89-56-29	37-48-09 ✓	10.627✓	8.397	6.514	-136971.627	-73461.100	86.657	727.661612
	191-32	191-33✓	180-04-03	37-52-12 ✓	10.989✓	8.675	6.746	-136962.952	-73454.354	99.917	866.782850
	191-33	191-34✓	180-02-25	37-54-37 ✓	12.833✓	10.125	7.885	-136952.827	-73446.469	114.548	1159.801855
	191-34	191-26✓	179-57-13	37-51-50 ✓	16.271✓	12.845	9.987	-136939.982	-73436.482	132.420	1700.972030
	191-26	191-9✓	48-46-01	266-37-51 ✓	61.942✓	-3.640	-61.835	-136943.622	-73498.317	80.572	-293.304266
	191-9	191-10✓	155-50-32	242-28-23 ✓	9.990✓	-4.617	-8.859	-136948.239	-73507.176	9.878	-45.608256
	191-10	191-27✓	156-19-50	218-48-13 ✓	0.813✓	-0.634	-0.510	-136948.873	-73507.686	0.510	-0.323033
										倍面積	2867.702905
										面積	1433.85✓



<< 高丘葵出来形確認測量 >>

※ ※ 面積計算 (倍横距法) ※ ※

地番 : 191BL-2	器械点	視準点	内角	方向角	距離	緯距	経距	X座標	Y座標	倍横距	倍面積
	191-34	191-5	90-01-28	127-53-18	19.962	-12.259	15.754	-136965.086	-73430.715	15.754	-193.128286
	191-5	191-6	69-15-44	17-09-02	5.022	4.799	1.481	-136960.287	-73429.234	32.989	158.314211
	191-6	191-7	159-30-48	356-39-50	18.576	18.545	-1.081	-136941.742	-73430.315	33.389	619.199005
	191-7	191-8	134-52-00	311-31-50	3.003	1.991	-2.248	-136939.751	-73432.563	30.060	59.849460
	191-8	191-26	135-06-01	266-37-51	3.926	-0.231	-3.919	-136939.982	-73436.482	23.893	-5.512754
	191-26	191-34	131-13-59	217-51-50	16.271	-12.845	-9.987	-136952.827	-73446.469	9.987	-128.282711
										倍面積	510.438923
										面積	255.21

<< 高丘葵出来形確認測量 >>

※ ※ 面積計算 (倍横距法) ※ ※

地番	器械点	視準点	内角	方向角	距離	緯距	経距	X座標	Y座標	倍横距	倍面積
191BL-3	191-33	191-25	90-00-44	127-55-21	19.972	-12.275	15.755	-136975.227	-73438.599	15.755	-193.379945
	191-25	191-5	89-56-35	37-51-56	12.845	10.141	7.884	-136965.086	-73430.715	39.394	399.471926
	191-5	191-34	90-01-22	307-53-18	19.962	12.259	-15.754	-136952.827	-73446.469	31.524	386.452716
	191-34	191-33	90-01-19	217-54-37	12.833	-10.125	-7.885	-136962.952	-73454.354	7.885	-79.835625
										倍面積	512.709072
										面積	256.35

<< 高丘葵出来形確認測量 >>

※ ※ 面積計算 (倍横距法) ※ ※

地番	器械点	視準点	内角	方向角	距離	緯距	経距	X座標	Y座標	倍横距	倍面積
191BL-4 ✓	191-32 ✓	191-24 ✓	90-03-10	127-55-22 ✓	19.973 ✓	-12.275	15.755	-136983.902	-73445.345	15.755	-193.396296
	191-24	191-25 ✓	89-56-34	37-51-56 ✓	10.989 ✓	8.676	6.745	-136975.227	-73438.599	38.256	331.890347
	191-25	191-33 ✓	90-03-25	307-55-21 ✓	19.972 ✓	12.275	-15.755	-136962.952	-73454.354	29.247	358.988029
	191-33	191-32 ✓	89-56-51	217-52-12 ✓	10.989 ✓	-8.675	-6.746	-136971.627	-73461.100	6.746	-58.521550
										倍面積	438.960529
										面積	219.48 ✓

座標面積計算書 (倍横距法)

112 [ 街区名 : 191 ]  
 [ 地番 : 191 (4-1) ]

点名	点名	内角	方向角	辺長	d x	*	d y	*	X	Y	DMD	2 A
191-46	191-25		37-51-56						-136975.227	-73438.599		
191-25	191-33	90-03-25	307-55-21	19.972	12.275	0	-15.755	0	-136962.952	-73454.354	-15.755	-193.392625
191-33	191-47	89-56-51	217-52-12	2.901	-2.290	0	-1.781	0	-136965.242	-73456.135	-33.291	76.236390
191-47	191-46	90-03-09	127-55-21	19.972	-12.275	1	15.755	0	-136977.516	-73440.380	-19.317	237.096858
191-46	191-25	89-56-35	37-51-56	2.901	2.290	-1	1.781	0	-136975.227	-73438.599	-1.781	-4.076709
合計	測角数 = 4	360-00-00		45.746	0.000	0	0.000	0			倍面積	115.863914
											面積	57.9319570
											地積	57.93

112 [ 街区名 : 191 ]  
 [ 地番 : 191 (4-2) ]

点名	点名	内角	方向角	辺長	d x	*	d y	*	X	Y	DMD	2 A
191-47	191-32		217-52-12						-136971.627	-73461.100		
191-32	191-24	90-03-10	127-55-22	19.973	-12.275	0	15.755	0	-136983.902	-73445.345	15.755	-193.392625
191-24	191-46	89-56-34	37-51-56	8.089	6.386	0	4.965	0	-136977.516	-73440.380	36.475	232.929350
191-46	191-47	90-03-25	307-55-21	19.972	12.275	-1	-15.755	0	-136965.242	-73456.135	25.685	315.257690
191-47	191-32	89-56-51	217-52-12	8.089	-6.386	1	-4.966	1	-136971.627	-73461.100	4.965	-31.701525
合計	測角数 = 4	360-00-00		56.123	0.000	0	-0.001	1			倍面積	323.092890
											面積	161.5464450
											地積	161.54

<< 高丘葵出来形確認測量 >>

※ ※ 面積計算 (倍横距法) ※ ※

地 器械点	番 : 視準点	191BL-5 内角	方向角	距離	緯距	経距	X座標	Y座標	倍横距	倍面積
191-30	191-23	89-57-49	127-51-56	19.961	-12.252	15.758	-136992.519	-73452.045	15.758	-193.075811
191-23	191-24	90-00-00	37-51-56	10.915	8.617	6.700	-136983.902	-73445.345	38.217	329.316452
191-24	191-32	90-03-26	307-55-22	19.973	12.275	-15.755	-136971.627	-73461.100	29.161	357.959402
191-32	191-31	89-52-47	217-48-09	10.627	-8.397	-6.514	-136980.024	-73467.614	6.892	-57.874103
191-31	191-30	180-05-58	217-54-07	0.308	-0.243	-0.189	-136980.267	-73467.803	0.189	-0.045939
									倍面積	436.280000
									面積	218.14

<< 高丘葵出来形確認測量 >>

※ ※ 面積計算 (倍横距法) ※ ※

地番	器械点	視準点	内角	方向角	距離	緯距	経距	X座標	Y座標	倍横距	倍面積
191BL-6	191-28	191-29	89-57-05	127-51-12	14.014	-8.599	11.065	-137007.187	-73471.002	11.065	-95.150692
	191-29	191-22	270-00-00	217-51-12	7.288	-5.754	-4.472	-137012.942	-73475.474	17.658	-101.607788
	191-22	191-3	90-00-00	127-51-12	3.839	-2.355	3.031	-137015.297	-73472.443	16.216	-38.197700
	191-3	191-4	135-13-51	83-05-03	2.990	0.360	2.968	-137014.937	-73469.475	22.215	7.997516
	191-4	191-23	134-46-53	37-51-56	28.397	22.418	17.430	-136992.519	-73452.045	42.614	955.300482
	191-23	191-30	90-00-00	307-51-56	19.961	12.252	-15.758	-136980.267	-73467.803	44.285	542.598542
	191-30	191-28	90-02-11	217-54-07	23.219	-18.321	-14.264	-136998.588	-73482.067	14.264	-261.322092
										倍面積	1009.618267
										面積	504.80

<< 高丘葵出来形確認測量 >>

※ ※ 面積計算 (倍横距法) ※ ※

地番	器械点	視準点	内角	方向角	距離	緯距	経距	X座標	Y座標	倍横距	倍面積
191BL-7 ✓	191-21 ✓	191-22 ✓	89-57-05	127-51-12 ✓	14.020 ✓	-8.603	11.070	-137012.942	-73475.474	11.070	-95.234915
	191-22	191-29 ✓	90-00-00	37-51-12 ✓	7.288 ✓	5.754	4.472	-137007.187	-73471.002	26.612	153.131253
	191-29	191-28 ✓	90-00-00	307-51-12 ✓	14.014 ✓	8.599	-11.065	-136998.588	-73482.067	20.019	172.148310
	191-28	191-21 ✓	90-02-55	217-54-07 ✓	7.288 ✓	-5.750	-4.477	-137004.338	-73486.544	4.477	-25.744648
										倍面積	204.300000
										面積	102.15 ✓

<< 高丘葵出来形確認測量 >>

※ ※ 面積計算 (倍横距法) ※ ※

地番	器械点	視準点	内角	方向角	距離	緯距	経距	X座標	Y座標	倍横距	倍面積
191-1	191-2	191BL-8	134-37-47	173-26-00	10.056	-9.990	1.150	-136977.287	-73521.351	1.150	-11.488500
191-2	191-21		134-25-12	127-51-12	44.083	-27.051	34.807	-137004.338	-73486.544	37.107	-1003.805598
191-21	191-31		90-02-55	37-54-07	30.814	24.314	18.930	-136980.024	-73467.614	90.844	2208.824155
191-31	191-27		89-57-33	307-51-40	50.756	31.151	-40.072	-136948.873	-73507.686	69.702	2171.310335
191-27	191-1		90-56-33	218-48-13	23.642	-18.424	-14.815	-136967.297	-73522.501	14.815	-272.960464
										倍面積	3091.879927
										面積	1545.93