

略 図

街区面積 = 11,787.70 m²

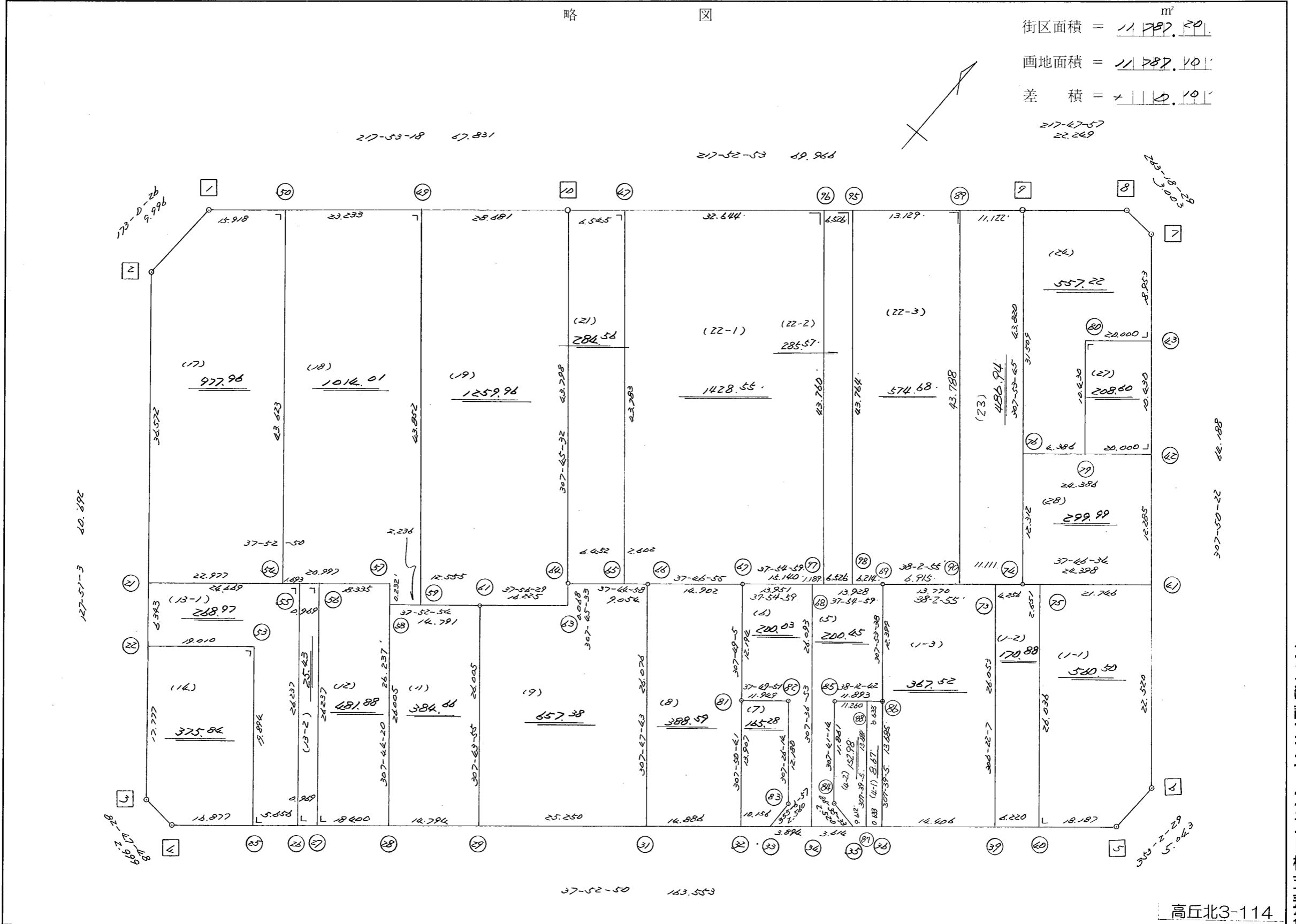
画地面積 = 11,787.10

差 積 = + 0.10

217-47-57
22.269

217-52-53 49.966

217-53-18 47.831



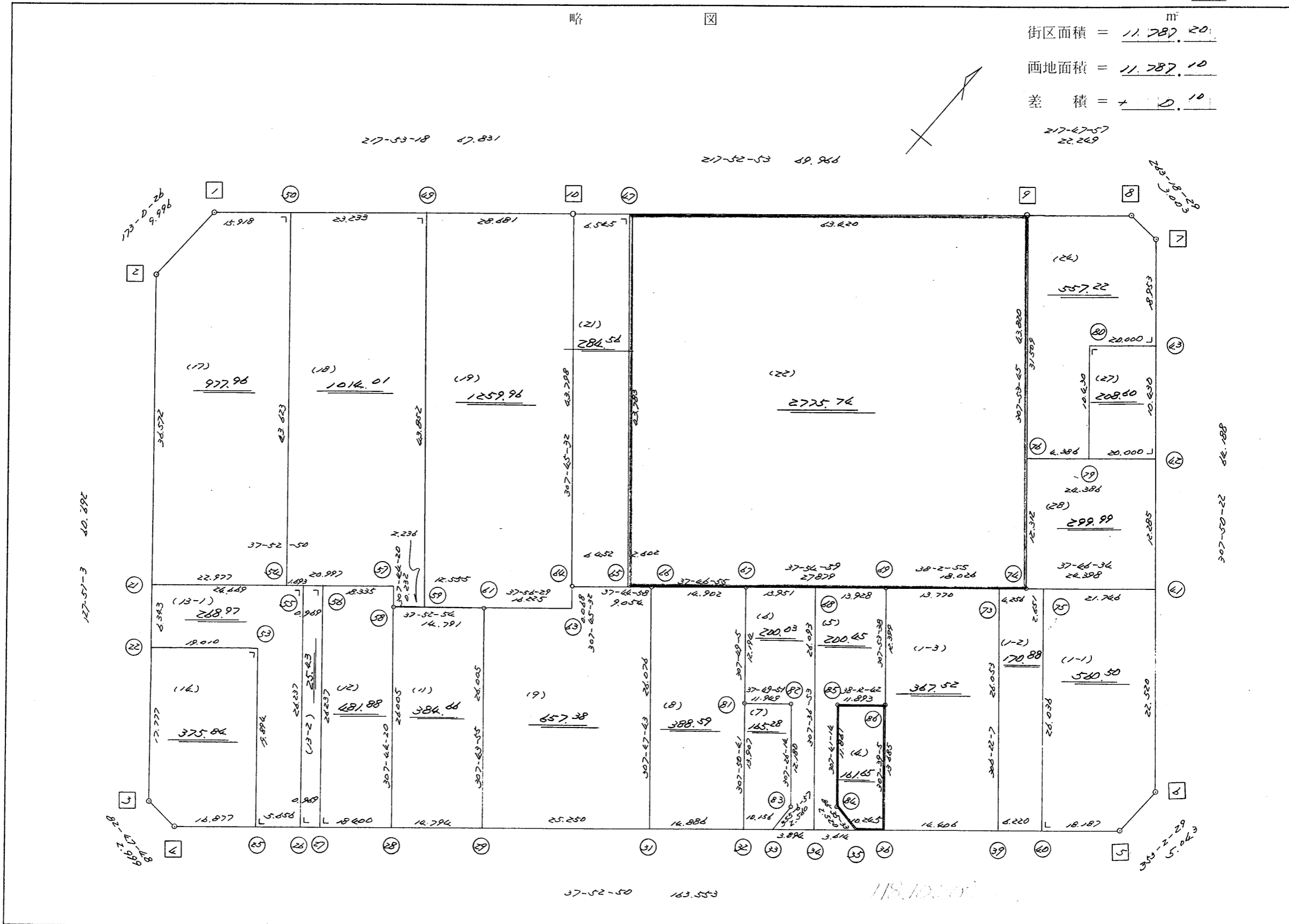
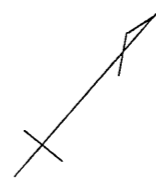
高丘北3-114

街区点番号 1 ~ 10 筆界点番号 (21) ~ (97) 画地番号 (/) ~ (< 28)

不二総合ビルディング株式会社

略 図

街区面積 = $\frac{11,787.20}{m^2}$
 画地面積 = $\frac{11,787.10}{m^2}$
 差積 = + $\frac{0.10}{m^2}$



街区点番号 1 ~ 10

筆界点番号 (21) ~ (88)

画地番号 1 ~ 28

不二綜合ニシキ株式会社

略 図

街区面積 = $\frac{m^2}{11,787.20}$
 西地面積 = $\frac{11,787.09}{}$
 差 積 = $+ 0.11$

217-47-57
22.249

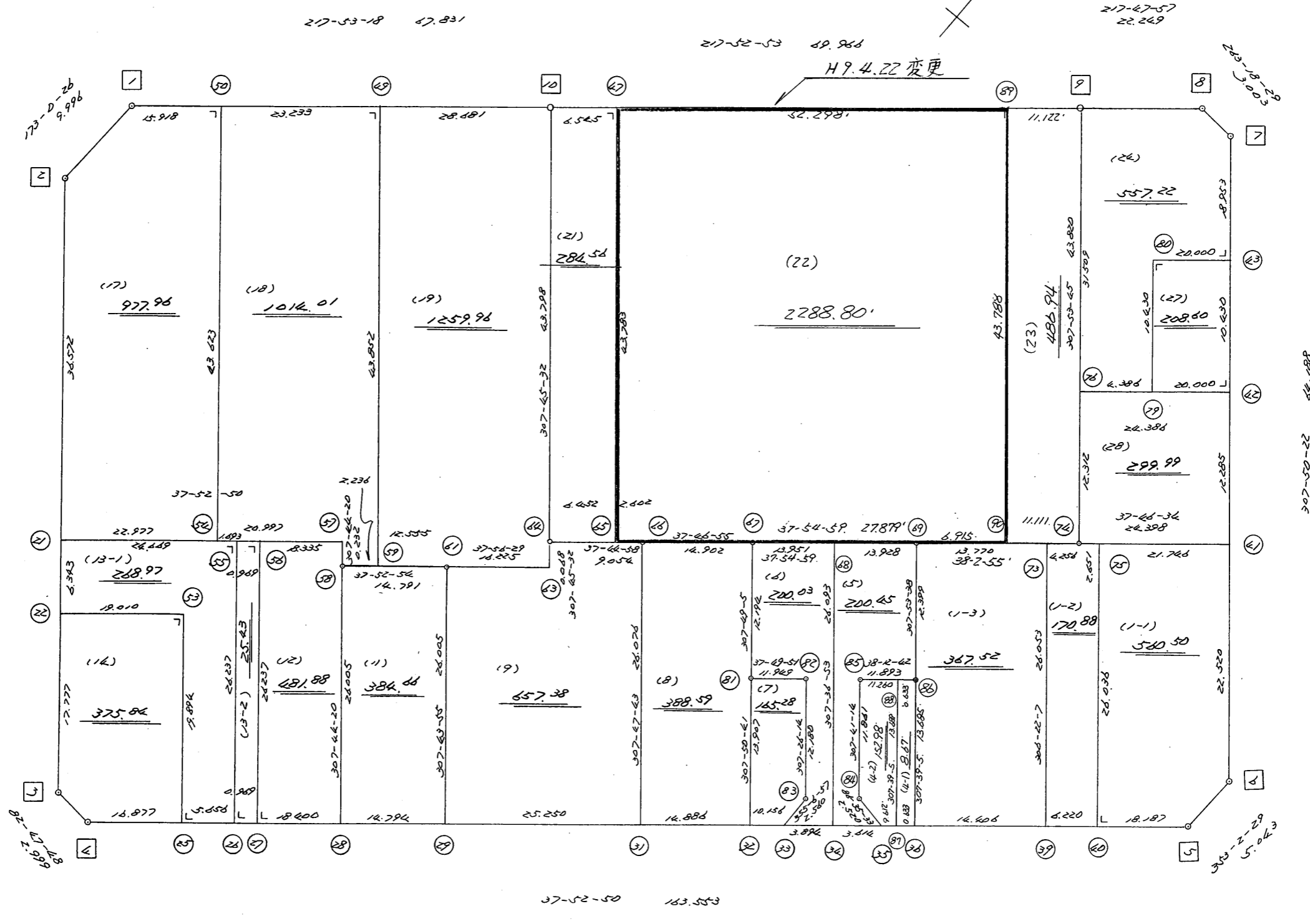
217-52-53 49.966

H9.4.22 変更

217-18-23
3.003

127-57-3 40.892

307-50-22 46.788



街区点番号 1 ~ 10

筆界点番号 21 ~ 94

西地面積 () ~ (28)

<< H. 4 高丘葵地区 >>

* * 面積計算 (倍横距法) *				* * ワーク名: 212BL						
器械点	視準点	夾角	方向角	距離	緯距	経距	X座標	Y座標	倍横距	倍面積
212-10	212-1		217-53-18				-137175.554	-73254.873		
212-1	212-2	135-07-08	173-00-26	9.996	-9.922	1.217	-137185.476	-73253.656	1.217	-12.075074
212-2	212-3	134-50-37	127-51-03	60.692	-37.241	47.923	-137222.717	-73205.733	50.357	-1875.345037
212-3	212-4	134-56-45	82-47-48	2.999	0.376	2.975	-137222.341	-73202.758	101.255	38.071880
212-4	212-5	135-05-02	37-52-50	163.553	129.091	100.424	-137093.250	-73102.334	204.654	26418.989514
212-5	212-6	135-09-39	353-02-29	5.043	5.006	-0.611	-137088.244	-73102.945	304.467	1524.161802
212-6	212-7	134-47-53	307-50-22	64.188	39.376	-50.691	-137048.868	-73153.636	253.165	9968.625040
212-7	212-8	135-28-07	263-18-29	3.003	-0.350	-2.983	-137049.218	-73156.619	199.491	-69.821850
212-8	212-9	134-29-28	217-47-57	22.249	-17.580	-13.636	-137066.798	-73170.255	182.872	-3214.889760
212-9	212-10	180-04-56	217-52-53	69.966	-55.223	-42.961	-137122.021	-73213.216	126.275	-6973.284325
212-10	212-1	180-00-25	217-53-18	67.831	-53.533	-41.657	-137175.554	-73254.873	41.657	-2230.024181
									倍面積	23574.408009
									面積	11787.2040045

<< H. 4 高丘葵地区 >>

* * 面積計算 (倍横距法) *					* * ワーク名: 212BL-1-1					
器械点	視準点	夾角	方向角	距離	緯距	経距	X座標	Y座標	倍横距	倍面積
212-41	212-75		217-46-34				-137091.618	-73134.051		
212-75	212-40	90-06-16	127-52-50	26.036	-15.986	20.550	-137107.604	-73113.501	20.550	-328.512300
212-40	212-5	90-00-00	37-52-50	18.187	14.354	11.167	-137093.250	-73102.334	52.267	750.240518
212-5	212-6	135-09-39	353-02-29	5.043	5.006	-0.611	-137088.244	-73102.945	62.823	314.491938
212-6	212-41	134-47-53	307-50-22	22.520	13.815	-17.784	-137074.429	-73120.729	44.428	613.772820
212-41	212-75	89-56-12	217-46-34	21.746	-17.189	-13.322	-137091.618	-73134.051	13.322	-228.991858
									倍面積	1121.001118
									面積	560.500559

<< H. 4 高丘葵地区 >>

* * 面積計算 (倍横距法) *					* * ワーク名: 212BL-1-2					
器械点	視準点	夾角	方向角	距離	緯距	経距	X座標	Y座標	倍横距	倍面積
212-74	212-73		218-02-55				-137097.065	-73138.298		
212-73	212-39	88-19-12	126-22-07	26.053	-15.449	20.978	-137112.514	-73117.320	20.978	-324.089122
212-39	212-40	91-30-43	37-52-50	6.220	4.910	3.819	-137107.604	-73113.501	45.775	224.755250
212-40	212-75	90-00-00	307-52-50	26.036	15.986	-20.550	-137091.618	-73134.051	29.044	464.297384
212-75	212-74	89-53-44	217-46-34	2.651	-2.096	-1.624	-137093.714	-73135.675	6.870	-14.399520
212-74	212-73	180-16-21	218-02-55	4.256	-3.351	-2.623	-137097.065	-73138.298	2.623	-8.789673
									倍面積	341.774319
									面積	170.8871595

<< H. 4 高丘葵地区 >>

* * 面積計算 (倍横距法) *					* * ワーク名: 212BL-1-3					
器械点	視準点	夾角	方向角	距離	緯距	経距	X座標	Y座標	倍横距	倍面積
212-73	212-69		218-02-55				-137107.909	-73146.785		
212-69	212-86	89-50-43	127-53-38	12.399	-7.615	9.785	-137115.524	-73137.000	9.785	-74.512775
212-86	212-36	179-45-27	127-39-05	13.685	-8.360	10.835	-137123.884	-73126.165	30.405	-254.185800
212-36	212-39	90-13-45	37-52-50	14.406	11.370	8.845	-137112.514	-73117.320	50.085	569.466450
212-39	212-73	88-29-17	306-22-07	26.053	15.449	-20.978	-137097.065	-73138.298	37.952	586.320448
212-73	212-69	91-40-48	218-02-55	13.770	-10.844	-8.487	-137107.909	-73146.785	8.487	-92.033028
									倍面積	735.055295
									面積	367.5276475

<< H. 4 高丘葵地区 >>

* * 面積計算 (倍横距法) *					* * ワーク名: 212BL-4					
器械点	視準点	夾角	方向角	距離	緯距	経距	X座標	Y座標	倍横距	倍面積
212-86	212-85		218-12-42				-137124.869	-73144.357		
212-85	212-84	89-28-32	127-41-14	11.861	-7.251	9.386	-137132.120	-73134.971	9.386	-68.057886
212-84	212-35	138-54-19	86-35-33	2.520	0.150	2.515	-137131.970	-73132.456	21.287	3.193050
212-35	212-36	131-17-17	37-52-50	10.245	8.086	6.291	-137123.884	-73126.165	30.093	243.331998
212-36	212-86	89-46-15	307-39-05	13.685	8.360	-10.835	-137115.524	-73137.000	25.549	213.589640
212-86	212-85	90-33-37	218-12-42	11.893	-9.345	-7.357	-137124.869	-73144.357	7.357	-68.751165
									倍面積	323.305637
									面積	161.6528185

座標面積計算書 (倍横距法)

286 [街区名 : 212]
 [地番 : 212 (4-1)]

点名	点名	内角	方向角	辺長	dx	*	dy	*	X	Y	DMD	2A
212-87	212-36		37-52-50						-137123.884	-73126.165		
212-36	212-86	89-46-15	307-39-05	13.685	8.360	0	-10.835	0	-137115.524	-73137.000	-10.835	-90.580600
212-86	212-88	90-33-37	218-12-42	0.633	-0.497	-1	-0.392	0	-137116.022	-73137.392	-22.062	10.986876
212-88	212-87	89-26-23	127-39-05	13.689	-8.362	0	10.838	0	-137124.384	-73126.554	-11.616	97.132992
212-87	212-36	90-13-45	37-52-50	0.633	0.500	0	0.389	0	-137123.884	-73126.165	-0.389	-0.194500
合計	測角数 = 4	360-00-00		28.640	0.001	-1	0.000	0			倍面積	17.344768
											面積	8.6723840
											地積	8.67

286 [街区名 : 212]
 [地番 : 212 (4-2)]

点名	点名	内角	方向角	辺長	dx	*	dy	*	X	Y	DMD	2A
212-85	212-84		127-41-14						-137132.120	-73134.971		
212-84	212-35	138-54-19	86-35-33	2.520	0.150	0	2.516	-1	-137131.970	-73132.456	2.515	0.377250
212-35	212-87	131-17-17	37-52-50	9.612	7.587	-1	5.902	0	-137124.384	-73126.554	10.932	82.930152
212-87	212-88	89-46-15	307-39-05	13.689	8.362	0	-10.838	0	-137116.022	-73137.392	5.996	50.138552
212-88	212-85	90-33-37	218-12-42	11.260	-8.847	0	-6.965	0	-137124.869	-73144.357	-11.807	104.456529
212-85	212-84	89-28-32	127-41-14	11.861	-7.251	0	9.386	0	-137132.120	-73134.971	-9.386	68.057886
合計	測角数 = 5	540-00-00		48.942	0.001	-1	0.001	-1			倍面積	305.960369
											面積	152.9801845
											地積	152.98

<< H. 4 高丘葵地区 >>

* * 面積計算 (倍横距法) *					* * ワーク名: 212BL-5					
器械点	視準点	夾角	方向角	距離	緯距	経距	X座標	Y座標	倍横距	倍面積
212-69	212-68		217-54-59				-137118.897	-73155.344		
212-68	212-34	89-41-54	127-36-53	26.093	-15.926	20.669	-137134.823	-73134.675	20.669	-329.174494
212-34	212-35	90-15-57	37-52-50	3.614	2.853	2.219	-137131.970	-73132.456	43.557	124.268121
212-35	212-84	48-42-43	266-35-33	2.520	-0.150	-2.515	-137132.120	-73134.971	43.261	-6.489150
212-84	212-85	221-05-41	307-41-14	11.861	7.251	-9.386	-137124.869	-73144.357	31.360	227.391360
212-85	212-86	270-31-28	38-12-42	11.893	9.345	7.357	-137115.524	-73137.000	29.331	274.098195
212-86	212-69	89-40-56	307-53-38	12.399	7.615	-9.785	-137107.909	-73146.785	26.903	204.866345
212-69	212-68	90-01-21	217-54-59	13.928	-10.988	-8.559	-137118.897	-73155.344	8.559	-94.046292
									倍面積	400.914085
									面積	200.4570425

<< H. 4 高丘葵地区 >>

* * 面積計算 (倍横距法) *					* * ワーク名: 212BL-6					
器械点	視準点	夾角	方向角	距離	緯距	経距	X座標	Y座標	倍横距	倍面積
212-68	212-67		217-54-59				-137129.903	-73163.917		
212-67	212-81	89-54-06	127-49-05	12.194	-7.477	9.633	-137137.380	-73154.284	9.633	-72.025941
212-81	212-82	90-00-46	37-49-51	11.949	9.438	7.329	-137127.942	-73146.955	26.595	251.003610
212-82	212-83	269-36-23	127-26-14	12.180	-7.404	9.671	-137135.346	-73137.284	43.595	-322.777380
212-83	212-33	227-40-43	175-06-57	2.560	-2.551	0.218	-137137.897	-73137.066	53.484	-136.437684
212-33	212-34	42-45-53	37-52-50	3.894	3.074	2.391	-137134.823	-73134.675	56.093	172.429882
212-34	212-68	89-44-03	307-36-53	26.093	15.926	-20.669	-137118.897	-73155.344	37.815	602.241690
212-68	212-67	90-18-06	217-54-59	13.951	-11.006	-8.573	-137129.903	-73163.917	8.573	-94.354438
									倍面積	400.079739
									面積	200.0398695

<< H. 4 高丘葵地区 >>

* * 面積計算 (倍横距法) *					* * ワーク名: 212BL-7					
器械点	視準点	夾角	方向角	距離	緯距	経距	X座標	Y座標	倍横距	倍面積
212-82	212-81		217-49-51				-137137.380	-73154.284		
212-81	212-32	90-00-50	127-50-41	13.907	-8.532	10.982	-137145.912	-73143.302	10.982	-93.698424
212-32	212-33	90-02-09	37-52-50	10.156	8.015	6.236	-137137.897	-73137.066	28.200	226.023000
212-33	212-83	137-14-07	355-06-57	2.560	2.551	-0.218	-137135.346	-73137.284	34.218	87.290118
212-83	212-82	132-19-17	307-26-14	12.180	7.404	-9.671	-137127.942	-73146.955	24.329	180.131916
212-82	212-81	90-23-37	217-49-51	11.949	-9.438	-7.329	-137137.380	-73154.284	7.329	-69.171102
									倍面積	330.575508
									面積	165.287754

<< H. 4 高丘葵地区 >>

* * 面積計算 (倍横距法) *					* * ワーク名: 212BL-8					
器械点	視準点	夾角	方向角	距離	緯距	経距	X座標	Y座標	倍横距	倍面積
212-67	212-66		217-46-55				-137141.681	-73173.047		
212-66	212-31	90-00-48	127-47-43	26.076	-15.980	20.605	-137157.661	-73152.442	20.605	-329.267900
212-31	212-32	90-05-07	37-52-50	14.886	11.749	9.140	-137145.912	-73143.302	50.350	591.562150
212-32	212-81	89-57-51	307-50-41	13.907	8.532	-10.982	-137137.380	-73154.284	48.508	413.870256
212-81	212-67	179-58-24	307-49-05	12.194	7.477	-9.633	-137129.903	-73163.917	27.893	208.555961
212-67	212-66	89-57-50	217-46-55	14.902	-11.778	-9.130	-137141.681	-73173.047	9.130	-107.533140
									倍面積	777.187327
									面積	388.5936635

<< H. 4 高丘葵地区 >>

※ ※ 面積計算 (倍横距法)					※ ※ ワーク名: 212BL-9					
器械点	視準点	夾角	方向角	距離	緯距	経距	X座標	Y座標	倍横距	倍面積
212-63	212-61		217-56-29				-137161.677	-73188.512		
212-61	212-29	89-47-26	127-43-55	26.005	-15.914	20.566	-137177.591	-73167.946	20.566	-327.287324
212-29	212-31	90-08-55	37-52-50	25.250	19.930	15.504	-137157.661	-73152.442	56.636	1128.755480
212-31	212-66	89-54-53	307-47-43	26.076	15.980	-20.605	-137141.681	-73173.047	51.535	823.529300
212-66	212-64	89-57-15	217-44-58	9.054	-7.159	-5.543	-137148.840	-73178.590	25.387	-181.745533
212-64	212-63	90-00-35	127-45-33	0.068	-0.042	0.054	-137148.882	-73178.536	19.898	-0.835716
212-63	212-61	270-10-56	217-56-29	16.225	-12.795	-9.976	-137161.677	-73188.512	9.976	-127.642920
									倍面積	1314.773287
									面積	657.3866435

<< H. 4 高丘葵地区 >>

※ ※ 面積計算 (倍横距法)					※ ※ ワーク名: 212BL-11					
器械点	視準点	夾角	方向角	距離	緯距	経距	X座標	Y座標	倍横距	倍面積
212-61	212-58		217-52-54				-137173.351	-73197.594		
212-58	212-28	89-51-26	127-44-20	26.005	-15.917	20.565	-137189.268	-73177.029	20.565	-327.333105
212-28	212-29	90-08-30	37-52-50	14.794	11.677	9.083	-137177.591	-73167.946	50.213	586.337201
212-29	212-61	89-51-05	307-43-55	26.005	15.914	-20.566	-137161.677	-73188.512	38.730	616.349220
212-61	212-58	90-08-59	217-52-54	14.791	-11.674	-9.082	-137173.351	-73197.594	9.082	-106.023268
									倍面積	769.330048
									面積	384.665024

座標面積計算書 (倍横距法)

121 [街区名 : 212]
 [地番 : 212(12)]

点名	点名	内角	方向角	辺長	dx	*	dy	*	X	Y	DMD	2A
212-28	212-57		307-44-20						-137173.209	-73197.777		
212-57	212-56	90-08-30	217-52-50	18.335	-14.472	0	-11.258	0	-137187.681	-73209.035	-11.258	162.925776
212-56	212-27	90-00-00	127-52-50	26.237	-16.110	1	20.709	-1	-137203.790	-73188.327	-1.808	29.125072
212-27	212-28	90-00-00	37-52-50	18.400	14.523	-1	11.298	0	-137189.268	-73177.029	30.198	438.535356
212-28	212-57	89-51-30	307-44-20	26.237	16.059	0	-20.748	0	-137173.209	-73197.777	20.748	333.192132
合計	測角数 = 4	360-00-00		89.209	0.000	0	0.001	-1			倍面積	963.778336
											面積	481.8891680
											地積	481.88

<< H. 4 高丘葵地区 >>

* * 面積計算 (倍横距法) *					* * ワーク名: 212BL-13-1					
器械点	視準点	夾角	方向角	距離	緯距	経距	X座標	Y座標	倍横距	倍面積
212-55	212-21		217-52-50				-137207.917	-73224.778		
212-21	212-22	89-58-13	127-51-03	6.343	-3.892	5.008	-137211.809	-73219.770	5.008	-19.491136
212-22	212-53	90-01-47	37-52-50	19.010	15.005	11.673	-137196.804	-73208.097	21.689	325.443445
212-53	212-25	270-00-00	127-52-50	19.894	-12.216	15.702	-137209.020	-73192.395	49.064	-599.365824
212-25	212-26	90-00-00	37-52-50	5.656	4.465	3.473	-137204.555	-73188.922	68.239	304.687135
212-26	212-55	90-00-00	307-52-50	26.237	16.109	-20.709	-137188.446	-73209.631	51.003	821.607327
212-55	212-21	90-00-00	217-52-50	24.669	-19.471	-15.147	-137207.917	-73224.778	15.147	-294.927237
									倍面積	537.953710
									面積	268.976855

<< H. 4 高丘葵地区 >>

* * 面積計算 (倍横距法) *					* * ワーク名: 212BL-13-2					
器械点	視準点	夾角	方向角	距離	緯距	経距	X座標	Y座標	倍横距	倍面積
212-56	212-55		217-52-50				-137188.446	-73209.631		
212-55	212-26	90-00-00	127-52-50	26.237	-16.109	20.709	-137204.555	-73188.922	20.709	-333.601281
212-26	212-27	90-00-00	37-52-50	0.969	0.765	0.595	-137203.790	-73188.327	42.013	32.139945
212-27	212-56	90-00-00	307-52-50	26.237	16.109	-20.708	-137187.681	-73209.035	21.900	352.787100
212-56	212-55	90-00-00	217-52-50	0.969	-0.765	-0.596	-137188.446	-73209.631	0.596	-0.455940
									倍面積	50.869824
									面積	25.434912

<< H. 4 高丘葵地区 >>

* * 面積計算 (倍横距法) *					* * ワーク名: 212BL-14					
器械点	視準点	夾角	方向角	距離	緯距	経距	X座標	Y座標	倍横距	倍面積
212-53	212-22		217-52-50				-137211.809	-73219.770		
212-22	212-3	89-58-13	127-51-03	17.777	-10.908	14.037	-137222.717	-73205.733	14.037	-153.115596
212-3	212-4	134-56-45	82-47-48	2.999	0.376	2.975	-137222.341	-73202.758	31.049	11.674424
212-4	212-25	135-05-02	37-52-50	16.877	13.321	10.363	-137209.020	-73192.395	44.387	591.279227
212-25	212-53	90-00-00	307-52-50	19.894	12.216	-15.702	-137196.804	-73208.097	39.048	477.010368
212-53	212-22	90-00-00	217-52-50	19.010	-15.005	-11.673	-137211.809	-73219.770	11.673	-175.153365
									倍面積	751.695058
									面積	375.847529

<< H. 4 高丘葵地区 >>

* * 面積計算 (倍横距法) *					* * ワーク名: 212BL-17					
器械点	視準点	夾角	方向角	距離	緯距	経距	X座標	Y座標	倍横距	倍面積
212-50	212-1		217-53-18				-137175.554	-73254.873		
212-1	212-2	135-07-08	173-00-26	9.996	-9.922	1.217	-137185.476	-73253.656	1.217	-12.075074
212-2	212-21	134-50-37	127-51-03	36.572	-22.441	28.878	-137207.917	-73224.778	31.312	-702.672592
212-21	212-54	90-01-47	37-52-50	22.977	18.135	14.108	-137189.782	-73210.670	74.298	1347.394230
212-54	212-50	90-00-28	307-53-18	43.623	26.790	-34.428	-137162.992	-73245.098	53.978	1446.070620
212-50	212-1	90-00-00	217-53-18	15.918	-12.562	-9.775	-137175.554	-73254.873	9.775	-122.793550
									倍面積	1955.923634
									面積	977.961817

<< H. 4 高丘葵地区 >>

* * 面積計算 (倍横距法) *					* * ワーク名: 212BL-18					
器械点	視準点	夾角	方向角	距離	緯距	経距	X座標	Y座標	倍横距	倍面積
212-49	212-50		217-53-18				-137162.992	-73245.098		
212-50	212-54	90-00-00	127-53-18	43.623	-26.790	34.428	-137189.782	-73210.670	34.428	-922.326120
212-54	212-57	89-59-32	37-52-50	20.997	16.573	12.893	-137173.209	-73197.777	81.749	1354.826177
212-57	212-58	269-51-30	127-44-20	0.232	-0.142	0.183	-137173.351	-73197.594	94.825	-13.465150
212-58	212-59	90-08-34	37-52-54	2.236	1.765	1.373	-137171.586	-73196.221	96.381	170.112465
212-59	212-49	90-00-24	307-53-18	43.852	26.930	-34.609	-137144.656	-73230.830	63.145	1700.494850
212-49	212-50	90-00-00	217-53-18	23.233	-18.336	-14.268	-137162.992	-73245.098	14.268	-261.618048
									倍面積	2028.024174
									面積	1014.012087

<< H. 4 高丘葵地区 >>

* * 面積計算 (倍横距法) *					* * ワーク名: 212BL-19					
器械点	視準点	夾角	方向角	距離	緯距	経距	X座標	Y座標	倍横距	倍面積
212-10	212-49		217-53-18				-137144.656	-73230.830		
212-49	212-59	90-00-00	127-53-18	43.852	-26.930	34.609	-137171.586	-73196.221	34.609	-932.020370
212-59	212-61	89-59-36	37-52-54	12.555	9.909	7.709	-137161.677	-73188.512	76.927	762.269643
212-61	212-63	180-03-35	37-56-29	16.225	12.795	9.976	-137148.882	-73178.536	94.612	1210.560540
212-63	212-64	89-49-04	307-45-33	0.068	0.042	-0.054	-137148.840	-73178.590	104.534	4.390428
212-64	212-10	179-59-59	307-45-32	43.798	26.819	-34.626	-137122.021	-73213.216	69.854	1873.414426
212-10	212-49	90-07-46	217-53-18	28.681	-22.635	-17.614	-137144.656	-73230.830	17.614	-398.692890
									倍面積	2519.921777
									面積	1259.9608885

<< H. 4 高丘葵地区 >>

* * 面積計算 (倍横距法) *					* * ワーク名: 212BL-21					
器械点	視準点	夾角	方向角	距離	緯距	経距	X座標	Y座標	倍横距	倍面積
212-47	212-10		217-52-53				-137122.021	-73213.216		
212-10	212-64	89-52-39	127-45-32	43.798	-26.819	34.626	-137148.840	-73178.590	34.626	-928.634694
212-64	212-65	89-59-26	37-44-58	6.452	5.101	3.950	-137143.739	-73174.640	73.202	373.403402
212-65	212-47	90-07-55	307-52-53	43.783	26.884	-34.557	-137116.855	-73209.197	42.595	1145.123980
212-47	212-10	90-00-00	217-52-53	6.545	-5.166	-4.019	-137122.021	-73213.216	4.019	-20.762154
									倍面積	569.130534
									面積	284.565267

<< H. 4 高丘葵地区 >>

* * 面積計算 (倍横距法) *					* * ワーク名: 212BL-22					
器械点	視準点	夾角	方向角	距離	緯距	経距	X座標	Y座標	倍横距	倍面積
212-9	212-47		217-52-53				-137116.855	-73209.197		
212-47	212-65	90-00-00	127-52-53	43.783	-26.884	34.557	-137143.739	-73174.640	34.557	-929.030388
212-65	212-66	89-52-05	37-44-58	2.602	2.058	1.593	-137141.681	-73173.047	70.707	145.515006
212-66	212-67	180-01-57	37-46-55	14.902	11.778	9.130	-137129.903	-73163.917	81.430	959.082540
212-67	212-69	180-08-04	37-54-59	27.879	21.994	17.132	-137107.909	-73146.785	107.692	2368.577848
212-69	212-74	180-07-56	38-02-55	18.026	14.195	11.110	-137093.714	-73135.675	135.934	1929.583130
212-74	212-9	89-50-50	307-53-45	43.820	26.916	-34.580	-137066.798	-73170.255	112.464	3027.081024
212-9	212-47	89-59-08	217-52-53	63.420	-50.057	-38.942	-137116.855	-73209.197	38.942	-1949.319694
									倍面積	5551.489466
									面積	2775.744733

座標面積計算書 (倍横距法)

121 [街区名 : 212]
 [地番 : 212 (22-1)]

点名	点名	内角	方向角	辺長	dx	*	dy	*	X	Y	DMD	2A
212-47	212-65		127-52-53						-137143.739	-73174.640		
212-65	212-66	89-52-05	37-44-58	2.602	2.057	1	1.593	0	-137141.681	-73173.047	1.593	3.278394
212-66	212-67	180-01-57	37-46-55	14.902	11.778	0	9.130	0	-137129.903	-73163.917	12.316	145.057848
212-67	212-97	180-08-04	37-54-59	15.140	11.944	0	9.304	-1	-137117.959	-73154.614	30.749	367.266056
212-97	212-96	89-57-54	307-52-53	43.760	26.870	0	-34.539	0	-137091.089	-73189.153	5.513	148.134310
212-96	212-47	90-00-00	217-52-53	32.644	-25.765	-1	-20.044	0	-137116.855	-73209.197	-49.070	1264.337620
212-47	212-65	90-00-00	127-52-53	43.783	-26.884	0	34.557	0	-137143.739	-73174.640	-34.557	929.030388
合計	測角数 = 6	720-00-00		152.831	0.000	0	0.001	-1			倍面積	2857.104616
											面積	1428.5523080
											地積	1428.55

121 [街区名 : 212]
 [地番 : 212 (22-2)]

点名	点名	内角	方向角	辺長	dx	*	dy	*	X	Y	DMD	2A
212-95	212-96		217-52-53						-137091.089	-73189.153		
212-96	212-97	90-00-00	127-52-53	43.760	-26.870	0	34.539	0	-137117.959	-73154.614	34.539	-928.062930
212-97	212-98	90-02-06	37-54-59	6.526	5.148	0	4.010	1	-137112.811	-73150.603	73.089	376.262172
212-98	212-95	89-57-54	307-52-53	43.764	26.872	0	-34.542	-1	-137085.939	-73185.146	42.557	1143.591704
212-95	212-96	90-00-00	217-52-53	6.526	-5.151	1	-4.007	0	-137091.089	-73189.153	4.007	-20.636050
合計	測角数 = 4	360-00-00		100.576	-0.001	1	0.000	0			倍面積	571.154896
											面積	285.5774480
											地積	285.57

座標面積計算書 (倍横距法)

121 [街区名 : 212]
 [地番 : 212 (22-3)]

点名	点名	内角	方向角	辺長	d x	*	d y	*	X	Y	DMD	2 A
212-69	212-90		38-02-55						-137102.464	-73142.523		
212-90	212-89	89-49-58	307-52-53	43.788	26.887	1	-34.561	0	-137075.576	-73177.084	-34.561	-929.276168
212-89	212-95	90-00-00	217-52-53	13.129	-10.363	0	-8.062	0	-137085.939	-73185.146	-77.184	799.857792
212-95	212-98	90-00-00	127-52-53	43.764	-26.872	0	34.542	1	-137112.811	-73150.603	-50.703	1362.491016
212-98	212-69	90-02-06	37-54-59	6.214	4.902	0	3.819	-1	-137107.909	-73146.785	-12.342	-60.500484
212-69	212-90	180-07-56	38-02-55	6.915	5.445	0	4.262	0	-137102.464	-73142.523	-4.262	-23.206590
合計	測角数 = 5	540-00-00		113.810	-0.001	1	0.000	0			倍面積	1149.365566
											面積	574.6827830
											地積	574.68

座標面積計算書 (倍横距法)

286 [街区名 : 212]
 [地番 : 212 (22)]

点名	点名	内角	方向角	辺長	dx	*	dy	*	X	Y	DMD	2A
212-47	212-65		127-52-53						-137143.739	-73174.640		
212-65	212-66	89-52-05	37-44-58	2.602	2.057	1	1.593	0	-137141.681	-73173.047	1.593	3.278394
212-66	212-67	180-01-57	37-46-55	14.902	11.778	0	9.130	0	-137129.903	-73163.917	12.316	145.057848
212-67	212-69	180-08-04	37-54-59	27.879	21.994	0	17.132	0	-137107.909	-73146.785	38.578	848.484532
212-69	212-90	180-07-56	38-02-55	6.915	5.445	0	4.262	0	-137102.464	-73142.523	59.972	326.547540
212-90	212-89	89-49-58	307-52-53	43.788	26.887	1	-34.561	0	-137075.576	-73177.084	29.673	797.847624
212-89	212-47	90-00-00	217-52-53	52.298	-41.278	-1	-32.112	-1	-137116.855	-73209.197	-37.001	1527.364279
212-47	212-65	90-00-00	127-52-53	43.783	-26.884	0	34.557	0	-137143.739	-73174.640	-34.557	929.030388
合計	測角数 = 7	900-00-00		192.167	-0.001	1	0.001	-1			倍面積	4577.610605
											面積	2288.8053025
											地積	2288.80

286 [街区名 : 212]
 [地番 : 212 (23)]

点名	点名	内角	方向角	辺長	dx	*	dy	*	X	Y	DMD	2A
212-74	212-9		307-53-45						-137066.798	-73170.255		
212-9	212-89	89-59-08	217-52-53	11.122	-8.778	0	-6.829	0	-137075.576	-73177.084	-6.829	59.944962
212-89	212-90	90-00-00	127-52-53	43.788	-26.887	-1	34.561	0	-137102.464	-73142.523	20.903	-562.039864
212-90	212-74	90-10-02	38-02-55	11.111	8.750	0	6.848	0	-137093.714	-73135.675	62.312	545.230000
212-74	212-9	89-50-50	307-53-45	43.820	26.915	1	-34.580	0	-137066.798	-73170.255	34.580	930.755280
合計	測角数 = 4	360-00-00		109.841	0.000	0	0.000	0			倍面積	973.890378
											面積	486.9451890
											地積	486.94

<< H. 4 高丘葵地区 >>

* * 面積計算 (倍横距法) *					* * ワーク名: 212BL-24					
器械点	視準点	夾角	方向角	距離	緯距	経距	X座標	Y座標	倍横距	倍面積
212-8	212-9		217-47-57				-137066.798	-73170.255		
212-9	212-76	90-05-48	127-53-45	31.509	-19.353	24.864	-137086.151	-73145.391	24.864	-481.192992
212-76	212-79	89-56-37	37-50-22	4.386	3.463	2.691	-137082.688	-73142.700	52.419	181.526997
212-79	212-80	90-00-00	307-50-22	10.430	6.398	-8.237	-137076.290	-73150.937	46.873	299.893454
212-80	212-43	270-00-00	37-50-22	20.000	15.795	12.269	-137060.495	-73138.668	50.905	804.044475
212-43	212-7	90-00-00	307-50-22	18.953	11.627	-14.968	-137048.868	-73153.636	48.206	560.491162
212-7	212-8	135-28-07	263-18-29	3.003	-0.350	-2.983	-137049.218	-73156.619	30.255	-10.589250
212-8	212-9	134-29-28	217-47-57	22.249	-17.580	-13.636	-137066.798	-73170.255	13.636	-239.720880
									倍面積	1114.452966
									面積	557.226483

<< H. 4 高丘葵地区 >>

* * 面積計算 (倍横距法) *					* * ワーク名: 212BL-27					
器械点	視準点	夾角	方向角	距離	緯距	経距	X座標	Y座標	倍横距	倍面積
212-43	212-80		217-50-22				-137076.290	-73150.937		
212-80	212-79	90-00-00	127-50-22	10.430	-6.398	8.237	-137082.688	-73142.700	8.237	-52.700326
212-79	212-42	90-00-00	37-50-22	20.000	15.795	12.269	-137066.893	-73130.431	28.743	453.995685
212-42	212-43	90-00-00	307-50-22	10.430	6.398	-8.237	-137060.495	-73138.668	32.775	209.694450
212-43	212-80	90-00-00	217-50-22	20.000	-15.795	-12.269	-137076.290	-73150.937	12.269	-193.788855
									倍面積	417.200954
									面積	208.600477

<< H. 4 高丘葵地区 >>

* * 面積計算 (倍横距法) *					* * ワーク名: 212BL-28					
器械点	視準点	夾角	方向角	距離	緯距	経距	X座標	Y座標	倍横距	倍面積
212-42	212-76		217-50-22				-137086.151	-73145.391		
212-76	212-74	90-03-23	127-53-45	12.312	-7.563	9.716	-137093.714	-73135.675	9.716	-73.482108
212-74	212-41	89-52-49	37-46-34	24.398	19.285	14.946	-137074.429	-73120.729	34.378	662.979730
212-41	212-42	90-03-48	307-50-22	12.285	7.536	-9.702	-137066.893	-73130.431	39.622	298.591392
212-42	212-76	90-00-00	217-50-22	24.386	-19.258	-14.960	-137086.151	-73145.391	14.960	-288.099680
									倍面積	599.989334
									面積	299.994667