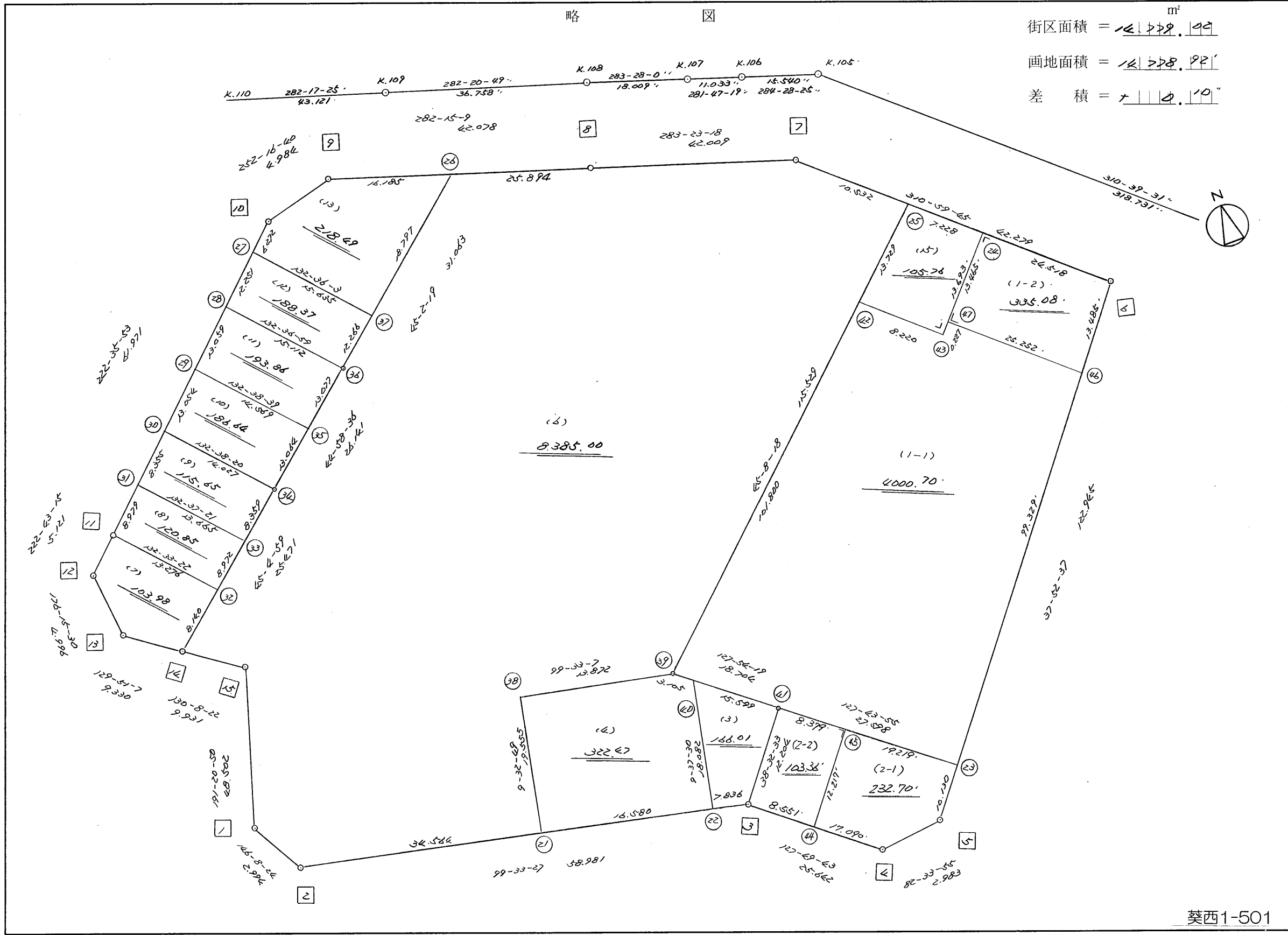


略 図

街区面積 = $14,779.00$ m²
 画地面積 = $14,778.92$
 差 積 = 0.08

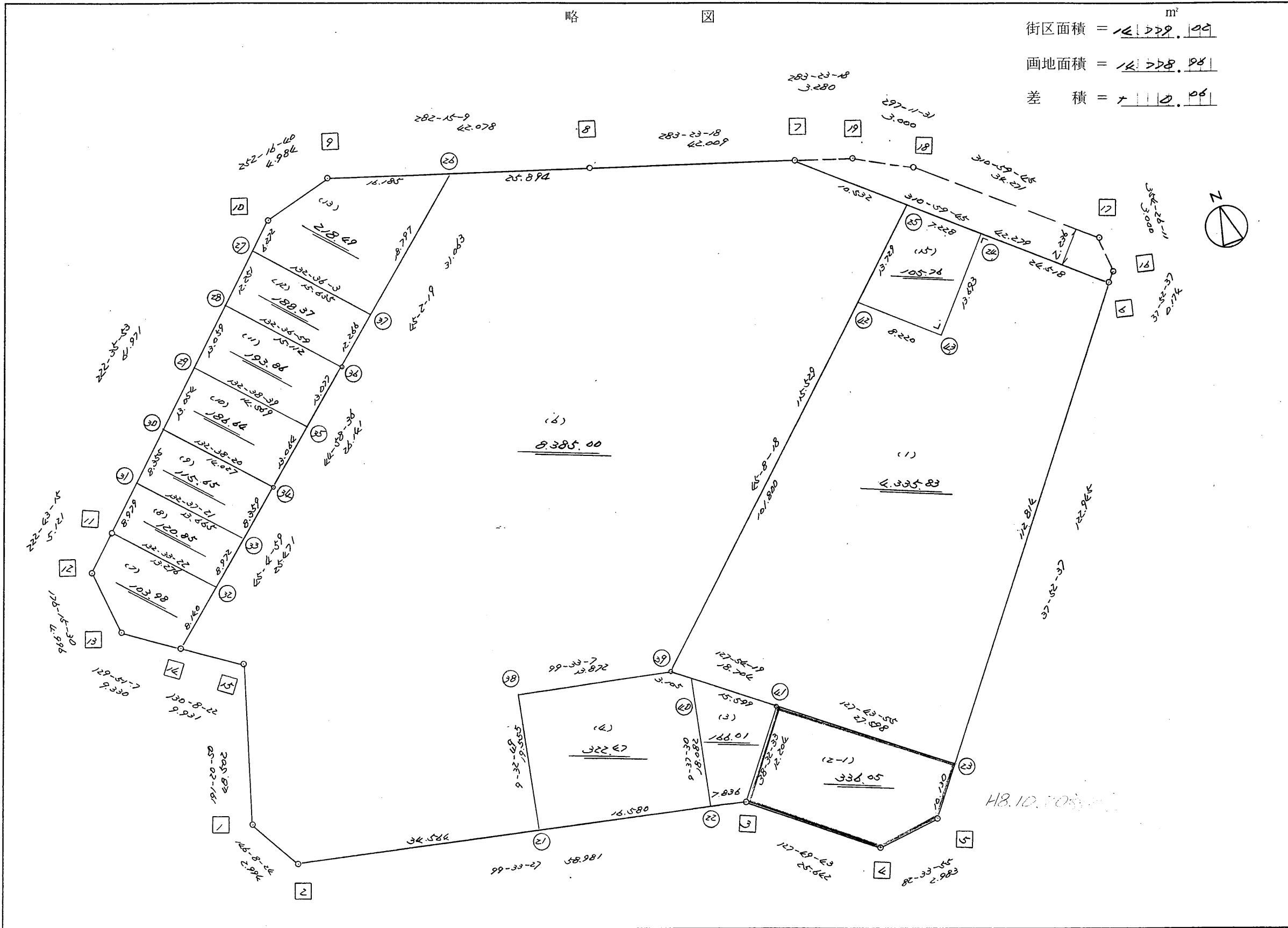


葵西1-501

街区点番号 1 ~ 19 筆界点番号 21 ~ 47 画地番号 (1) ~ (15)

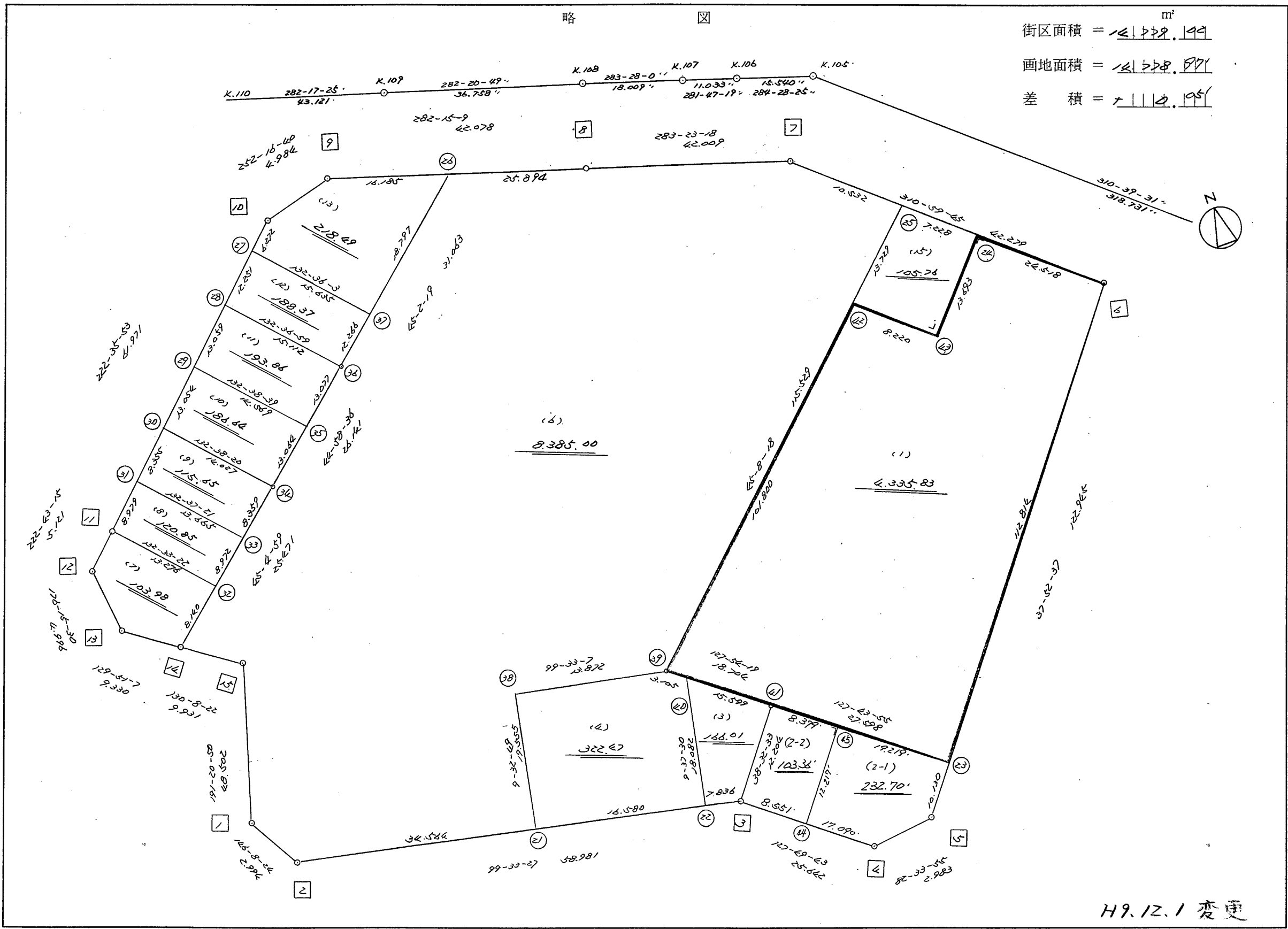
略 図

街区面積 = 14,779.09 m²
 画地面積 = 14,778.98
 差 積 = 0.11



略 図

街区面積 = $14,339.99$ m²
 画地面積 = $14,338.87$
 差 積 = 1.12



H9.12.1 変更

不二総合コンサルタント株式会社

街区点番号 1 ~ 19 筆界点番号 21 ~ 45 画地番号 (/) ~ (15)

<< H.7 高丘・葵 地区 >>

※ ※ 面積計算 (倍横距法) ※ ※				ワーク名: 976BL						
器械点	視準点	夾角	方向角	距離	緯距	経距	X座標	Y座標	倍横距	倍面積
976-15	976-1		191-20-50				-137168.336	-71468.434		
976-1	976-2	134-47-34	146-08-24	2.994	-2.486	1.668	-137170.822	-71466.766	1.668	-4.146648
976-2	976-3	133-25-03	99-33-27	58.981	-9.793	58.162	-137180.615	-71408.604	61.498	-602.249914
976-3	976-4	208-16-16	127-49-43	25.642	-15.726	20.253	-137196.341	-71388.351	139.913	-2200.271838
976-4	976-5	134-44-12	82-33-55	2.983	0.386	2.958	-137195.955	-71385.393	163.124	62.965864
976-5	976-6	135-18-42	37-52-37	122.945	97.044	75.484	-137098.911	-71309.909	241.566	23442.530904
976-6	976-7	93-07-08	310-59-45	42.279	27.735	-31.910	-137071.176	-71341.819	285.140	7908.357900
976-7	976-8	152-23-33	283-23-18	42.009	9.727	-40.867	-137061.449	-71382.686	212.363	2065.654901
976-8	976-9	178-51-51	282-15-09	42.078	8.930	-41.120	-137052.519	-71423.806	130.376	1164.257680
976-9	976-10	150-01-31	252-16-40	4.984	-1.517	-4.747	-137054.036	-71428.553	84.509	-128.200153
976-10	976-11	150-19-13	222-35-53	61.971	-45.618	-41.945	-137099.654	-71470.498	37.817	-1725.135906
976-11	976-12	180-07-22	222-43-15	5.121	-3.762	-3.474	-137103.416	-71473.972	-7.602	28.598724
976-12	976-13	133-32-15	176-15-30	4.996	-4.985	0.326	-137108.401	-71473.646	-10.750	53.588750
976-13	976-14	133-35-37	129-51-07	9.330	-5.979	7.163	-137114.380	-71466.483	-3.261	19.497519
976-14	976-15	180-17-15	130-08-22	9.931	-6.402	7.592	-137120.782	-71458.891	11.494	-73.584588
976-15	976-1	241-12-28	191-20-50	48.502	-47.554	-9.543	-137168.336	-71468.434	9.543	-453.807822
									倍面積	29558.055373
									面積	14779.0276865

座標面積計算書 (倍横距法)

497 [街区名 : 976]
 [地番 : 976 (1-1)]

点名	点名	内角	方向角	辺長	dx	*	dy	*	X	Y	DMD	2A
976-43	976-42		310-59-45						-137087.769	-71343.601		
976-42	976-39	94-08-33	225-08-18	101.800	-71.809	-1	-72.157	0	-137159.579	-71415.758	-72.157	5181.594170
976-39	976-41	82-46-01	127-54-19	18.704	-11.491	0	14.758	0	-137171.070	-71401.000	-129.556	1488.727996
976-41	976-23	179-49-36	127-43-55	27.598	-16.889	0	21.827	0	-137187.959	-71379.173	-92.971	1570.187219
976-23	976-46	90-08-42	37-52-37	99.329	78.403	1	60.985	-1	-137109.555	-71318.189	-10.160	-796.584640
976-46	976-47	93-07-08	310-59-45	25.252	16.565	0	-19.059	0	-137092.990	-71337.248	31.765	526.187225
976-47	976-43	90-00-00	220-59-45	0.227	-0.171	0	-0.149	0	-137093.161	-71337.397	12.557	-2.147247
976-43	976-42	270-00-00	310-59-45	8.220	5.392	0	-6.204	0	-137087.769	-71343.601	6.204	33.451968
合計	測角数 = 7	900-00-00		281.130	0.000	0	0.001	-1			倍面積	8001.416691
											面積	4000.7083455
											地積	4000.70

497 [街区名 : 976]
 [地番 : 976 (1-2)]

点名	点名	内角	方向角	辺長	dx	*	dy	*	X	Y	DMD	2A
976-46	976-6		37-52-37						-137098.911	-71309.909		
976-6	976-24	93-07-08	310-59-45	24.518	16.084	0	-18.505	0	-137082.827	-71328.414	-18.505	-297.634420
976-24	976-47	90-00-00	220-59-45	13.465	-10.163	0	-8.833	-1	-137092.990	-71337.248	-45.844	465.912572
976-47	976-46	90-00-00	130-59-45	25.252	-16.565	0	19.059	0	-137109.555	-71318.189	-35.619	590.028735
976-46	976-6	86-52-52	37-52-37	13.485	10.644	0	8.279	1	-137098.911	-71309.909	-8.280	-88.132320
合計	測角数 = 4	360-00-00		76.720	0.000	0	0.000	0			倍面積	670.174567
											面積	335.0872835
											地積	335.08

<< >>

* * 面積計算 (倍横距法) * * ワーク名: 976BL-1

器械点	視準点	夾角	方向角	距離	緯距	経距	X座標	Y座標	倍横距	倍面積
976-42	976-39		225-08-18				-137159.579	-71415.758		
976-39	976-41	82-46-01	127-54-19	18.704	-11.491	14.758	-137171.070	-71401.000	14.758	-169.584178
976-41	976-23	179-49-36	127-43-55	27.598	-16.889	21.827	-137187.959	-71379.173	51.343	-867.131927
976-23	976-6	90-08-42	37-52-37	112.814	89.048	69.264	-137098.911	-71309.909	142.434	12683.462832
976-6	976-24	93-07-08	310-59-45	24.518	16.084	-18.505	-137082.827	-71328.414	193.193	3107.316212
976-24	976-43	90-00-00	220-59-45	13.693	-10.334	-8.983	-137093.161	-71337.397	165.705	-1712.395470
976-43	976-42	270-00-00	310-59-45	8.220	5.392	-6.204	-137087.769	-71343.601	150.518	811.593056
976-42	976-39	94-08-33	225-08-18	101.800	-71.810	-72.157	-137159.579	-71415.758	72.157	-5181.594170
									倍面積	8671.666355
									面積	4335.8331775

<< >>

* * 面積計算 (倍横距法) * * ワーク名: 976BL-2-1

器械点	視準点	夾角	方向角	距離	緯距	経距	X座標	Y座標	倍横距	倍面積
976-41	976-3		218-32-33				-137180.615	-71408.604		
976-3	976-4	89-17-10	127-49-43	25.642	-15.726	20.253	-137196.341	-71388.351	20.253	-318.498678
976-4	976-5	134-44-12	82-33-55	2.983	0.386	2.958	-137195.955	-71385.393	43.464	16.777104
976-5	976-23	135-18-42	37-52-37	10.130	7.996	6.220	-137187.959	-71379.173	52.642	420.925432
976-23	976-41	89-51-18	307-43-55	27.598	16.889	-21.827	-137171.070	-71401.000	37.035	625.484115
976-41	976-3	90-48-38	218-32-33	12.204	-9.545	-7.604	-137180.615	-71408.604	7.604	-72.580180
									倍面積	672.107793
									面積	336.0538965

座標面積計算書 (倍横距法)

493 [街区名 : 976]
 [地番 : 976(2-1)]

点名	点名	内角	方向角	辺長	dx	*	dy	*	X	Y	DMD	2A
976-44	976-4		127-49-43						-137196.341	-71388.351		
976-4	976-5	134-44-12	82-33-55	2.983	0.386	0	2.958	0	-137195.955	-71385.393	2.958	1.141788
976-5	976-23	135-18-42	37-52-37	10.130	7.996	0	6.219	1	-137187.959	-71379.173	12.136	97.039456
976-23	976-45	89-51-18	307-43-55	19.219	11.761	1	-15.200	0	-137176.197	-71394.373	3.156	37.120872
976-45	976-44	90-00-00	217-43-55	12.217	-9.662	-1	-7.476	-1	-137185.860	-71401.850	-19.521	188.631423
976-44	976-4	90-05-48	127-49-43	17.090	-10.481	0	13.499	0	-137196.341	-71388.351	-13.499	141.483019
合計	測角数 = 5	540-00-00		61.639	0.000	0	0.000	0			倍面積	465.416558
											面積	232.7082790
											地積	232.70

493 [街区名 : 976]
 [地番 : 976(2-2)]

点名	点名	内角	方向角	辺長	dx	*	dy	*	X	Y	DMD	2A
976-45	976-41		307-43-55						-137171.070	-71401.000		
976-41	976-3	90-48-38	218-32-33	12.204	-9.545	0	-7.604	0	-137180.615	-71408.604	-7.604	72.580180
976-3	976-44	89-17-10	127-49-43	8.551	-5.244	-1	6.754	0	-137185.860	-71401.850	-8.454	44.341230
976-44	976-45	89-54-12	37-43-55	12.217	9.662	1	7.476	1	-137176.197	-71394.373	5.777	55.823151
976-45	976-41	90-00-00	307-43-55	8.379	5.128	-1	-6.627	0	-137171.070	-71401.000	6.627	33.976629
合計	測角数 = 4	360-00-00		41.351	0.001	-1	-0.001	1			倍面積	206.721190
											面積	103.3605950
											地積	103.36

<< >>

* * 面積計算 (倍横距法) *					* * ワーク名: 976BL-3					
器械点	視準点	夾角	方向角	距離	緯距	経距	X座標	Y座標	倍横距	倍面積
976-40	976-22		189-37-30				-137179.314	-71416.331		
976-22	976-3	89-55-57	99-33-27	7.836	-1.301	7.727	-137180.615	-71408.604	7.727	-10.052827
976-3	976-41	118-59-06	38-32-33	12.204	9.545	7.604	-137171.070	-71401.000	23.058	220.088610
976-41	976-40	89-21-46	307-54-19	15.599	9.583	-12.308	-137161.487	-71413.308	18.354	175.886382
976-40	976-22	61-43-11	189-37-30	18.082	-17.827	-3.023	-137179.314	-71416.331	3.023	-53.891021
									倍面積	332.031144
									面積	166.015572

<< >>

* * 面積計算 (倍横距法) *					* * ワーク名: 976BL-4					
器械点	視準点	夾角	方向角	距離	緯距	経距	X座標	Y座標	倍横距	倍面積
976-38	976-21		189-32-49				-137176.561	-71432.681		
976-21	976-22	90-00-38	99-33-27	16.580	-2.753	16.350	-137179.314	-71416.331	16.350	-45.011550
976-22	976-40	90-04-03	9-37-30	18.082	17.827	3.023	-137161.487	-71413.308	35.723	636.833921
976-40	976-39	118-16-49	307-54-19	3.105	1.908	-2.450	-137159.579	-71415.758	36.296	69.252768
976-39	976-38	151-38-48	279-33-07	13.872	2.302	-13.680	-137157.277	-71429.438	20.166	46.422132
976-38	976-21	89-59-42	189-32-49	19.555	-19.284	-3.243	-137176.561	-71432.681	3.243	-62.538012
									倍面積	644.959259
									面積	322.4796295

<< >>

* * 面積計算 (倍横距法) * *

ワーク名: 976BL-6

器械点	視準点	夾角	方向角	距離	緯距	経距	X座標	Y座標	倍横距	倍面積
976-15	976-1		191-20-50				-137168.336	-71468.434		
976-1	976-2	134-47-34	146-08-24	2.994	-2.486	1.668	-137170.822	-71466.766	1.668	-4.146648
976-2	976-21	133-25-03	99-33-27	34.564	-5.739	34.085	-137176.561	-71432.681	37.421	-214.759119
976-21	976-38	89-59-22	9-32-49	19.555	19.284	3.243	-137157.277	-71429.438	74.749	1441.459716
976-38	976-39	270-00-18	99-33-07	13.872	-2.302	13.680	-137159.579	-71415.758	91.672	-211.028944
976-39	976-25	125-35-11	45-08-18	115.529	81.494	81.888	-137078.085	-71333.870	187.240	15258.936560
976-25	976-7	85-51-27	310-59-45	10.532	6.909	-7.949	-137071.176	-71341.819	261.179	1804.485711
976-7	976-8	152-23-33	283-23-18	42.009	9.727	-40.867	-137061.449	-71382.686	212.363	2065.654901
976-8	976-26	178-51-51	282-15-09	25.894	5.495	-25.304	-137055.954	-71407.990	146.192	803.325040
976-26	976-36	122-47-10	225-02-19	31.063	-21.950	-21.979	-137077.904	-71429.969	98.909	-2171.052550
976-36	976-34	179-56-17	224-58-36	26.141	-18.492	-18.477	-137096.396	-71448.446	58.453	-1080.912876
976-34	976-14	180-06-23	225-04-59	25.471	-17.984	-18.037	-137114.380	-71466.483	21.939	-394.550976
976-14	976-15	85-03-23	130-08-22	9.931	-6.402	7.592	-137120.782	-71458.891	11.494	-73.584588
976-15	976-1	241-12-28	191-20-50	48.502	-47.554	-9.543	-137168.336	-71468.434	9.543	-453.807822
									倍面積	16770.018405
									面積	8385.0092025

<< >>

* * 面積計算 (倍横距法) *					* * ワーク名: 976BL-7					
器械点	視準点	夾角	方向角	距離	緯距	経距	X座標	Y座標	倍横距	倍面積
976-11	976-12		222-43-15				-137103.416	-71473.972		
976-12	976-13	133-32-15	176-15-30	4.996	-4.985	0.326	-137108.401	-71473.646	0.326	-1.625110
976-13	976-14	133-35-37	129-51-07	9.330	-5.979	7.163	-137114.380	-71466.483	7.815	-46.725885
976-14	976-32	95-13-52	45-04-59	8.140	5.747	5.764	-137108.633	-71460.719	20.742	119.204274
976-32	976-11	87-28-23	312-33-22	13.276	8.979	-9.779	-137099.654	-71470.498	16.727	150.191733
976-11	976-12	90-09-53	222-43-15	5.121	-3.762	-3.474	-137103.416	-71473.972	3.474	-13.069188
									倍面積	207.975824
									面積	103.987912

<< >>

* * 面積計算 (倍横距法) *					* * ワーク名: 976BL-8					
器械点	視準点	夾角	方向角	距離	緯距	経距	X座標	Y座標	倍横距	倍面積
976-31	976-11		222-35-53				-137099.654	-71470.498		
976-11	976-32	89-57-29	132-33-22	13.276	-8.979	9.779	-137108.633	-71460.719	9.779	-87.805641
976-32	976-33	92-31-37	45-04-59	8.972	6.335	6.354	-137102.298	-71454.365	25.912	164.152520
976-33	976-31	87-32-22	312-37-21	13.665	9.254	-10.055	-137093.044	-71464.420	22.211	205.540594
976-31	976-11	89-58-32	222-35-53	8.979	-6.610	-6.078	-137099.654	-71470.498	6.078	-40.175580
									倍面積	241.711893
									面積	120.8559465

<< >>

* * 面積計算 (倍横距法) *					* * ワーク名: 976BL-9					
器械点	視準点	夾角	方向角	距離	緯距	経距	X座標	Y座標	倍横距	倍面積
976-30	976-31		222-35-53				-137093.044	-71464.420		
976-31	976-33	90-01-28	132-37-21	13.665	-9.254	10.055	-137102.298	-71454.365	10.055	-93.048970
976-33	976-34	92-27-38	45-04-59	8.359	5.902	5.919	-137096.396	-71448.446	26.029	153.623158
976-34	976-30	87-33-21	312-38-20	14.027	9.502	-10.319	-137086.894	-71458.765	21.629	205.518758
976-30	976-31	89-57-33	222-35-53	8.355	-6.150	-5.655	-137093.044	-71464.420	5.655	-34.778250
									倍面積	231.314696
									面積	115.657348

<< >>

* * 面積計算 (倍横距法) *					* * ワーク名: 976BL-10					
器械点	視準点	夾角	方向角	距離	緯距	経距	X座標	Y座標	倍横距	倍面積
976-29	976-30		222-35-53				-137086.894	-71458.765		
976-30	976-34	90-02-27	132-38-20	14.027	-9.502	10.319	-137096.396	-71448.446	10.319	-98.051138
976-34	976-35	92-20-16	44-58-36	13.064	9.242	9.233	-137087.154	-71439.213	29.871	276.067782
976-35	976-29	87-40-03	312-38-39	14.569	9.870	-10.717	-137077.284	-71449.930	28.387	280.179690
976-29	976-30	89-57-14	222-35-53	13.054	-9.610	-8.835	-137086.894	-71458.765	8.835	-84.904350
									倍面積	373.291984
									面積	186.645992

<< >>

* * 面積計算 (倍横距法) *					* * ワーク名: 976BL-11					
器械点	視準点	夾角	方向角	距離	緯距	経距	X座標	Y座標	倍横距	倍面積
976-28	976-29		222-35-53				-137077.284	-71449.930		
976-29	976-35	90-02-46	132-38-39	14.569	-9.870	10.717	-137087.154	-71439.213	10.717	-105.776790
976-35	976-36	92-19-57	44-58-36	13.077	9.250	9.244	-137077.904	-71429.969	30.678	283.771500
976-36	976-28	87-38-23	312-36-59	15.112	10.233	-11.121	-137067.671	-71441.090	28.801	294.720633
976-28	976-29	89-58-54	222-35-53	13.059	-9.613	-8.840	-137077.284	-71449.930	8.840	-84.978920
									倍面積	387.736423
									面積	193.8682115

<< >>

* * 面積計算 (倍横距法) *					* * ワーク名: 976BL-12					
器械点	視準点	夾角	方向角	距離	緯距	経距	X座標	Y座標	倍横距	倍面積
976-27	976-28		222-35-53				-137067.671	-71441.090		
976-28	976-36	90-01-06	132-36-59	15.112	-10.233	11.121	-137077.904	-71429.969	11.121	-113.801193
976-36	976-37	92-25-20	45-02-19	12.266	8.668	8.679	-137069.236	-71421.290	30.921	268.023228
976-37	976-27	87-33-44	312-36-03	15.635	10.583	-11.508	-137058.653	-71432.798	28.092	297.297636
976-27	976-28	89-59-50	222-35-53	12.251	-9.018	-8.292	-137067.671	-71441.090	8.292	-74.777256
									倍面積	376.742415
									面積	188.3712075

<< >>

* * 面積計算 (倍横距法) *					* * ワーク名: 976BL-13					
器械点	視準点	夾角	方向角	距離	緯距	経距	X座標	Y座標	倍横距	倍面積
976-10	976-27		222-35-53				-137058.653	-71432.798		
976-27	976-37	90-00-10	132-36-03	15.635	-10.583	11.508	-137069.236	-71421.290	11.508	-121.789164
976-37	976-26	92-26-16	45-02-19	18.797	13.282	13.300	-137055.954	-71407.990	36.316	482.349112
976-26	976-9	57-12-50	282-15-09	16.185	3.435	-15.816	-137052.519	-71423.806	33.800	116.103000
976-9	976-10	150-01-31	252-16-40	4.984	-1.517	-4.747	-137054.036	-71428.553	13.237	-20.080529
976-10	976-27	150-19-13	222-35-53	6.272	-4.617	-4.245	-137058.653	-71432.798	4.245	-19.599165
									倍面積	436.983254
									面積	218.491627

<< >>

* * 面積計算 (倍横距法) *					* * ワーク名: 976BL-15					
器械点	視準点	夾角	方向角	距離	緯距	経距	X座標	Y座標	倍横距	倍面積
976-25	976-42		225-08-18				-137087.769	-71343.601		
976-42	976-43	85-51-27	130-59-45	8.220	-5.392	6.204	-137093.161	-71337.397	6.204	-33.451968
976-43	976-24	90-00-00	40-59-45	13.693	10.334	8.983	-137082.827	-71328.414	21.391	221.054594
976-24	976-25	90-00-00	310-59-45	7.228	4.742	-5.456	-137078.085	-71333.870	24.918	118.161156
976-25	976-42	94-08-33	225-08-18	13.729	-9.684	-9.731	-137087.769	-71343.601	9.731	-94.235004
									倍面積	211.528778
									面積	105.764389