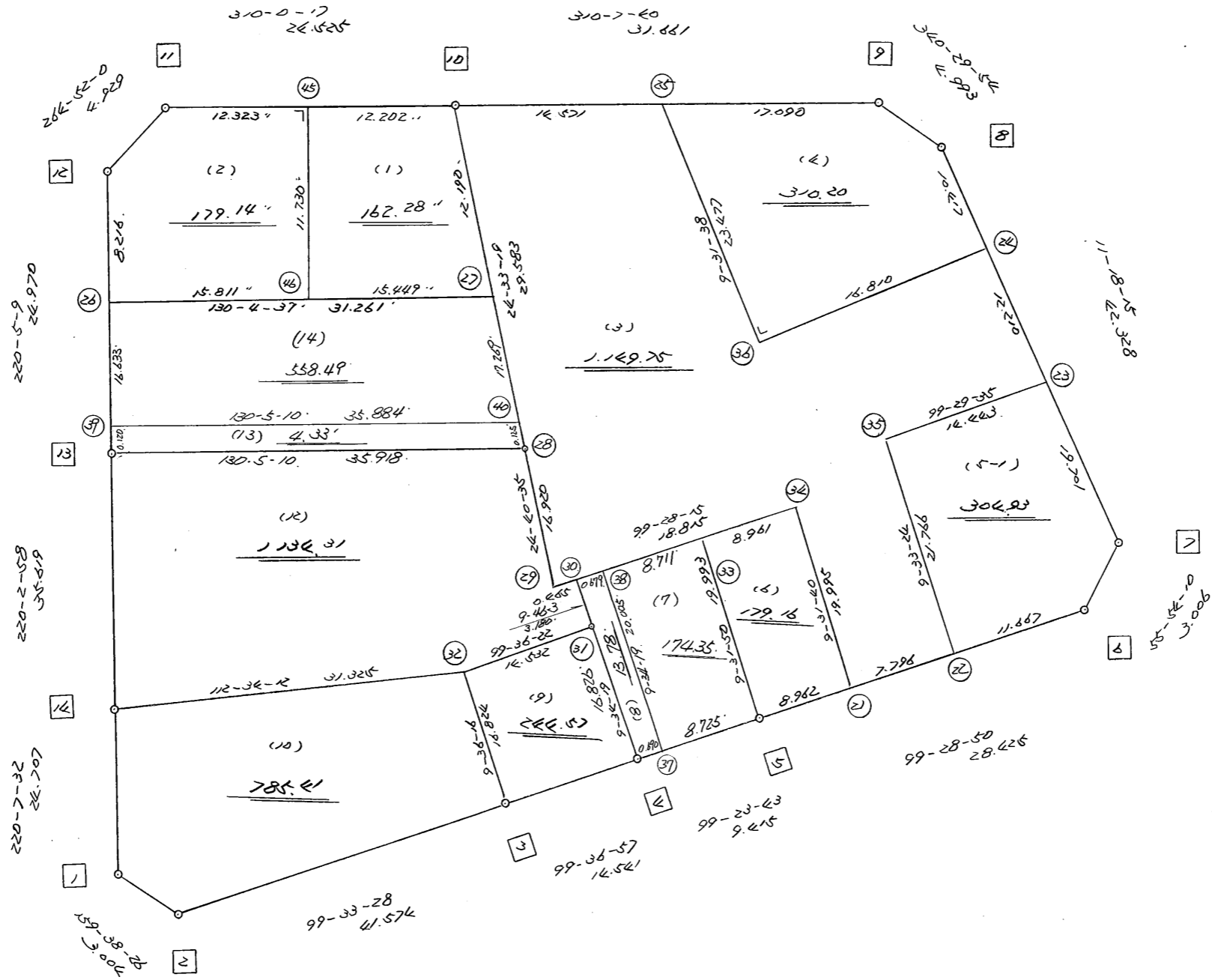


略 区

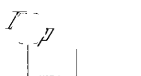
街区面積 = 5,444.78 m²
 画地面積 = 5,400.70
 差 積 = 44.08



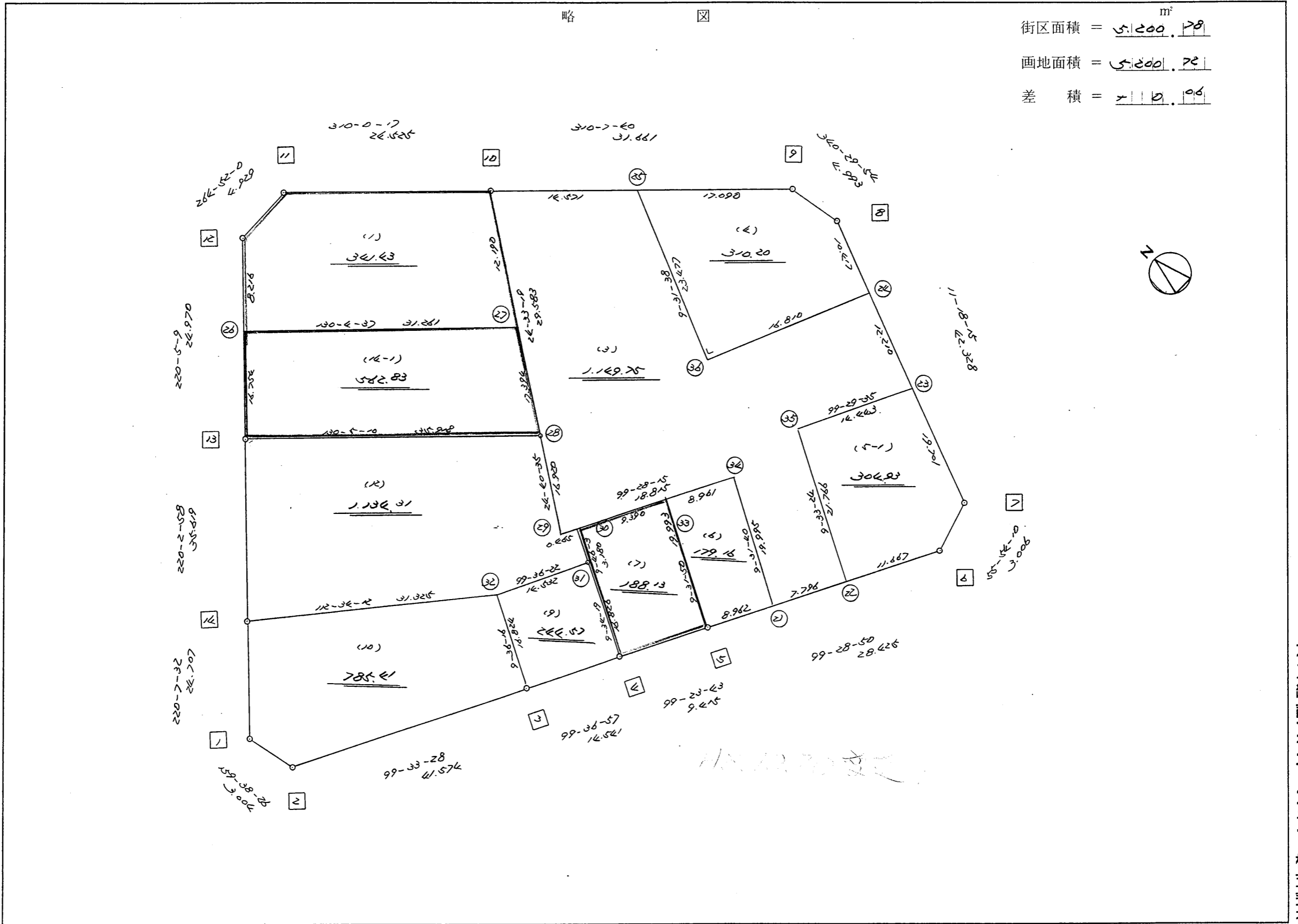
不二綜合ビル株式会社

葵西1-502

街区点番号 1 ~ 14 筆界点番号 (21) ~ (46) 画地番号 (1) ~ (14)

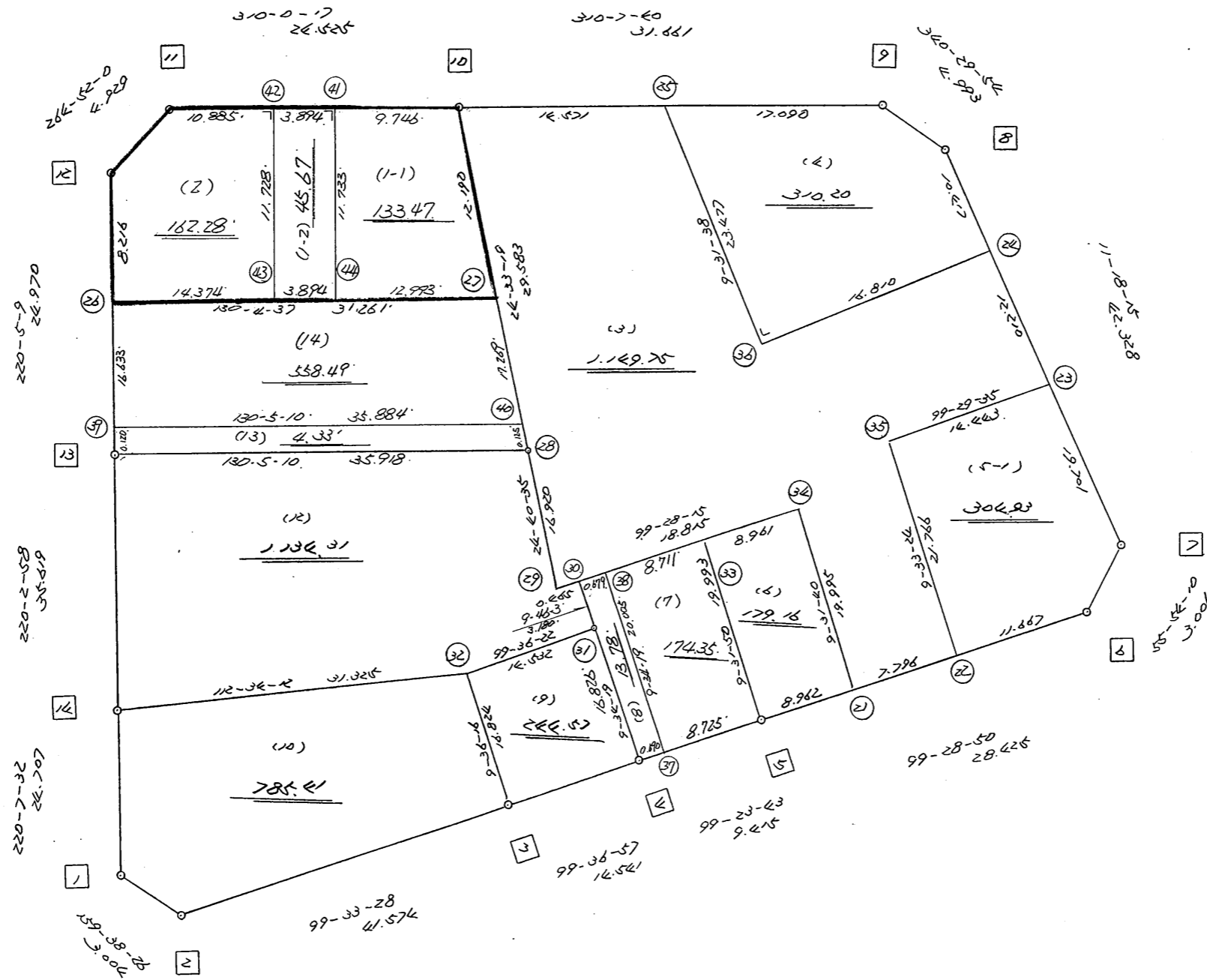


街区面積 = 5,200.78 m²
 画地面積 = 5,200.72
 差 積 = 0.06

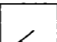
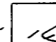
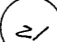
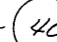


略 図

街区面積 = 5,444.79 m²
 画地面積 = 5,440.70
 差 積 = 4.09



H9.12.1 変更

街区点番号  ~  筆界点番号  ~  画地番号 (1) ~ (14)

不二総合コンサルタント株式会社

<< H.7 高丘・葵 地区 >>

* * 面積計算 (倍横距法) *				* * ワーク名: 974BL						
器械点	視準点	夾角	方向角	距離	緯距	経距	X座標	Y座標	倍横距	倍面積
974-14	974-1		220-07-32				-137150.762	-71570.550		
974-1	974-2	119-30-54	159-38-26	3.004	-2.816	1.045	-137153.578	-71569.505	1.045	-2.942720
974-2	974-3	119-55-02	99-33-28	41.574	-6.903	40.997	-137160.481	-71528.508	43.087	-297.429561
974-3	974-4	180-03-29	99-36-57	14.541	-2.429	14.337	-137162.910	-71514.171	98.421	-239.064609
974-4	974-5	179-46-46	99-23-43	9.415	-1.537	9.289	-137164.447	-71504.882	122.047	-187.586239
974-5	974-6	180-05-07	99-28-50	28.425	-4.682	28.037	-137169.129	-71476.845	159.373	-746.184386
974-6	974-7	136-25-20	55-54-10	3.006	1.685	2.489	-137167.444	-71474.356	189.899	319.979815
974-7	974-8	135-24-05	11-18-15	42.328	41.507	8.297	-137125.937	-71466.059	200.685	8329.832295
974-8	974-9	149-11-39	340-29-54	4.993	4.707	-1.667	-137121.230	-71467.726	207.315	975.831705
974-9	974-10	149-37-46	310-07-40	31.661	20.405	-24.208	-137100.825	-71491.934	181.440	3702.283200
974-10	974-11	179-52-37	310-00-17	24.525	15.766	-18.786	-137085.059	-71510.720	138.446	2182.739636
974-11	974-12	134-51-43	264-52-00	4.929	-0.441	-4.909	-137085.500	-71515.629	114.751	-50.605191
974-12	974-13	135-13-09	220-05-09	24.970	-19.104	-16.079	-137104.604	-71531.708	93.763	-1791.248352
974-13	974-14	179-57-49	220-02-58	35.619	-27.266	-22.919	-137131.870	-71554.627	54.765	-1493.222490
974-14	974-1	180-04-34	220-07-32	24.707	-18.892	-15.923	-137150.762	-71570.550	15.923	-300.817316
									倍面積	10401.565787
									面積	5200.7828935

座標面積計算書 (倍横距法)

495 [街区名 : 974]
 [地番 : 974(1)]

点名	点名	内角	方向角	辺長	dx	*	dy	*	X	Y	DMD	2A
974-46	974-27		130-04-37						-137111.912	-71497.000		
974-27	974-10	74-28-42	24-33-19	12.190	11.088	-1	5.066	0	-137100.825	-71491.934	5.066	56.166742
974-10	974-45	105-26-58	310-00-17	12.202	7.844	0	-9.347	0	-137092.981	-71501.281	0.785	6.157540
974-45	974-46	90-00-00	220-00-17	11.730	-8.985	0	-7.541	1	-137101.966	-71508.821	-16.102	144.676470
974-46	974-27	90-04-20	130-04-37	15.449	-9.946	0	11.821	0	-137111.912	-71497.000	-11.821	117.571666
合計	測角数 = 4	360-00-00		51.571	0.001	-1	-0.001	1			倍面積	324.572418
											面積	162.2862090
											地積	162.28

495 [街区名 : 974]
 [地番 : 974(2)]

点名	点名	内角	方向角	辺長	dx	*	dy	*	X	Y	DMD	2A
974-45	974-11		310-00-17						-137085.059	-71510.720		
974-11	974-12	134-51-43	264-52-00	4.929	-0.441	0	-4.909	0	-137085.500	-71515.629	-4.909	2.164869
974-12	974-26	135-13-09	220-05-09	8.216	-6.286	0	-5.291	0	-137091.786	-71520.920	-15.109	94.975174
974-26	974-46	89-59-28	130-04-37	15.811	-10.179	-1	12.098	1	-137101.966	-71508.821	-8.301	84.504180
974-46	974-45	89-55-40	40-00-17	11.730	8.985	0	7.541	-1	-137092.981	-71501.281	11.338	101.871930
974-45	974-11	90-00-00	310-00-17	12.323	7.922	0	-9.439	0	-137085.059	-71510.720	9.439	74.775758
合計	測角数 = 5	540-00-00		53.009	0.001	-1	0.000	0			倍面積	358.291911
											面積	179.1459555
											地積	179.14

座標面積計算書 (倍横距法)

491 [街区名 : 974]
 [地番 : 974(1-1)]

点名	点名	内角	方向角	辺長	dx	*	dy	*	X	Y	DMD	2A
974-44	974-27		130-04-37						-137111.912	-71497.000		
974-27	974-10	74-28-42	24-33-19	12.190	11.088	-1	5.066	0	-137100.825	-71491.934	5.066	56.166742
974-10	974-41	105-26-58	310-00-17	9.746	6.265	0	-7.465	0	-137094.560	-71499.399	2.667	16.708755
974-41	974-44	90-00-00	220-00-17	11.733	-8.987	0	-7.543	0	-137103.547	-71506.942	-12.341	110.908567
974-44	974-27	90-04-20	130-04-37	12.993	-8.365	0	9.942	0	-137111.912	-71497.000	-9.942	83.164830
合計	測角数 = 4	360-00-00		46.662	0.001	-1	0.000	0			倍面積	266.948894
											面積	133.4744470
											地積	133.47

491 [街区名 : 974]
 [地番 : 974(1-2)]

点名	点名	内角	方向角	辺長	dx	*	dy	*	X	Y	DMD	2A
974-43	974-44		130-04-37						-137103.547	-71506.942		
974-44	974-41	89-55-40	40-00-17	11.733	8.987	0	7.543	0	-137094.560	-71499.399	7.543	67.788941
974-41	974-42	90-00-00	310-00-17	3.894	2.503	0	-2.983	0	-137092.057	-71502.382	12.103	30.293809
974-42	974-43	90-00-00	220-00-17	11.728	-8.984	1	-7.539	0	-137101.040	-71509.921	1.581	-14.202123
974-43	974-44	90-04-20	130-04-37	3.894	-2.507	0	2.980	-1	-137103.547	-71506.942	-2.979	7.468353
合計	測角数 = 4	360-00-00		31.249	-0.001	1	0.001	-1			倍面積	91.348980
											面積	45.6744900
											地積	45.67

<< H.7 高丘・葵 地区 >>

※ ※ 面積計算 (倍横距法) ※ ※

ワーク名: 974BL-1

器械点	視準点	夾角	方向角	距離	緯距	経距	X座標	Y座標	倍横距	倍面積
974-12	974-26		220-05-09				-137091.786	-71520.920		
974-26	974-27	89-59-28	130-04-37	31.261	-20.126	23.920	-137111.912	-71497.000	23.920	-481.413920
974-27	974-10	74-28-42	24-33-19	12.190	11.087	5.066	-137100.825	-71491.934	52.906	586.568822
974-10	974-11	105-26-58	310-00-17	24.525	15.766	-18.786	-137085.059	-71510.720	39.186	617.806476
974-11	974-12	134-51-43	264-52-00	4.929	-0.441	-4.909	-137085.500	-71515.629	15.491	-6.831531
974-12	974-26	135-13-09	220-05-09	8.216	-6.286	-5.291	-137091.786	-71520.920	5.291	-33.259226
									倍面積	682.870621
									面積	341.4353105

座標面積計算書 (倍横距法)

491 [街区名 : 974]
 [地番 : 974 (2)]

点名	点名	内角	方向角	辺長	dx	*	dy	*	X	Y	DMD	2A
974-42	974-11		310-00-17						-137085.059	-71510.720		
974-11	974-12	134-51-43	264-52-00	4.929	-0.441	0	-4.909	0	-137085.500	-71515.629	-4.909	2.164869
974-12	974-26	135-13-09	220-05-09	8.216	-6.286	0	-5.291	0	-137091.786	-71520.920	-15.109	94.975174
974-26	974-43	89-59-28	130-04-37	14.374	-9.254	0	10.999	0	-137101.040	-71509.921	-9.401	86.996854
974-43	974-42	89-55-40	40-00-17	11.728	8.984	-1	7.539	0	-137092.057	-71502.382	9.137	82.077671
974-42	974-11	90-00-00	310-00-17	10.885	6.997	1	-8.338	0	-137085.059	-71510.720	8.338	58.349324
合計	測角数 = 5	540-00-00		50.132	0.000	0	0.000	0			倍面積	324.563892
											面積	162.2819460
											地積	162.28

<< H.7 高丘・葵 地区 >>

※ ※ 面積計算 (倍横距法) ※ ※					ワーク名: 974BL-3					
器械点	視準点	夾角	方向角	距離	緯距	経距	X座標	Y座標	倍横距	倍面積
974-34	974-21		189-31-40				-137165.923	-71496.043		
974-21	974-22	89-57-10	99-28-50	7.796	-1.284	7.690	-137167.207	-71488.353	7.690	-9.873960
974-22	974-35	90-04-34	9-33-24	21.766	21.464	3.614	-137145.743	-71484.739	18.994	407.687216
974-35	974-23	269-56-11	99-29-35	14.443	-2.382	14.245	-137148.125	-71470.494	36.853	-87.783846
974-23	974-24	91-48-40	11-18-15	12.210	11.973	2.393	-137136.152	-71468.101	53.491	640.447743
974-24	974-36	88-13-23	279-31-38	16.810	2.782	-16.578	-137133.370	-71484.679	39.306	109.349292
974-36	974-25	270-00-00	9-31-38	23.477	23.154	3.886	-137110.216	-71480.793	26.614	616.220556
974-25	974-10	120-36-02	310-07-40	14.571	9.391	-11.141	-137100.825	-71491.934	19.359	181.800369
974-10	974-28	74-25-39	204-33-19	29.583	-26.908	-12.294	-137127.733	-71504.228	-4.076	109.677008
974-28	974-29	180-07-16	204-40-35	16.920	-15.375	-7.064	-137143.108	-71511.292	-23.434	360.297750
974-29	974-34	74-47-40	99-28-15	18.815	-3.096	18.559	-137146.204	-71492.733	-11.939	36.963144
974-34	974-21	270-03-25	189-31-40	19.995	-19.719	-3.310	-137165.923	-71496.043	3.310	-65.269890
									倍面積	2299.515382
									面積	1149.757691

<< H.7 高丘・葵 地区 >>

※ ※ 面積計算 (倍横距法) ※ ※					ワーク名: 974BL-4					
器械点	視準点	夾角	方向角	距離	緯距	経距	X座標	Y座標	倍横距	倍面積
974-25	974-36		189-31-38				-137133.370	-71484.679		
974-36	974-24	90-00-00	99-31-38	16.810	-2.782	16.578	-137136.152	-71468.101	16.578	-46.119996
974-24	974-8	91-46-37	11-18-15	10.417	10.215	2.042	-137125.937	-71466.059	35.198	359.547570
974-8	974-9	149-11-39	340-29-54	4.993	4.707	-1.667	-137121.230	-71467.726	35.573	167.442111
974-9	974-25	149-37-46	310-07-40	17.090	11.014	-13.067	-137110.216	-71480.793	20.839	229.520746
974-25	974-36	59-23-58	189-31-38	23.477	-23.154	-3.886	-137133.370	-71484.679	3.886	-89.976444
									倍面積	620.413987
									面積	310.2069935

<< H.7 高丘・葵 地区 >>

※ ※ 面積計算 (倍横距法) ※ ※					ワーク名: 974BL-5-1					
器械点	視準点	夾角	方向角	距離	緯距	経距	X座標	Y座標	倍横距	倍面積
974-35	974-22		189-33-24				-137167.207	-71488.353		
974-22	974-6	89-55-26	99-28-50	11.667	-1.922	11.508	-137169.129	-71476.845	11.508	-22.118376
974-6	974-7	136-25-20	55-54-10	3.006	1.685	2.489	-137167.444	-71474.356	25.505	42.975925
974-7	974-23	135-24-05	11-18-15	19.701	19.319	3.862	-137148.125	-71470.494	31.856	615.426064
974-23	974-35	88-11-20	279-29-35	14.443	2.382	-14.245	-137145.743	-71484.739	21.473	51.148686
974-35	974-22	90-03-49	189-33-24	21.766	-21.464	-3.614	-137167.207	-71488.353	3.614	-77.570896
									倍面積	609.861403
									面積	304.9307015

<< H.7 高丘・葵 地区 >>

* * 面積計算 (倍横距法) *					* * ワーク名: 974BL-6					
器械点	視準点	夾角	方向角	距離	緯距	経距	X座標	Y座標	倍横距	倍面積
974-33	974-5		189-31-50				-137164.447	-71504.882		
974-5	974-21	89-57-00	99-28-50	8.962	-1.476	8.839	-137165.923	-71496.043	8.839	-13.046364
974-21	974-34	90-02-50	9-31-40	19.995	19.719	3.310	-137146.204	-71492.733	20.988	413.862372
974-34	974-33	89-56-35	279-28-15	8.961	1.474	-8.839	-137144.730	-71501.572	15.459	22.786566
974-33	974-5	90-03-35	189-31-50	19.993	-19.717	-3.310	-137164.447	-71504.882	3.310	-65.263270
									倍面積	358.339304
									面積	179.169652

<< H.7 高丘・葵 地区 >>

* * 面積計算 (倍横距法) *					* * ワーク名: 974BL-7					
器械点	視準点	夾角	方向角	距離	緯距	経距	X座標	Y座標	倍横距	倍面積
974-31	974-4		189-34-19				-137162.910	-71514.171		
974-4	974-5	89-49-24	99-23-43	9.415	-1.537	9.289	-137164.447	-71504.882	9.289	-14.277193
974-5	974-33	90-08-07	9-31-50	19.993	19.717	3.310	-137144.730	-71501.572	21.888	431.565696
974-33	974-30	89-56-25	279-28-15	9.390	1.546	-9.262	-137143.184	-71510.834	15.936	24.637056
974-30	974-31	90-17-48	189-46-03	3.180	-3.134	-0.539	-137146.318	-71511.373	6.135	-19.227090
974-31	974-4	179-48-16	189-34-19	16.826	-16.592	-2.798	-137162.910	-71514.171	2.798	-46.424416
									倍面積	376.274053
									面積	188.1370265

座標面積計算書 (倍横距法)

491 [街区名 : 974]
 [地番 : 974(7)]

点名	点名	内角	方向角	辺長	d x	*	d y	*	X	Y	DMD	2 A
974-37	974-5		99-23-43						-137164.447	-71504.882		
974-5	974-33	90-08-07	9-31-50	19.993	19.717	0	3.310	0	-137144.730	-71501.572	3.310	65.263270
974-33	974-38	89-56-25	279-28-15	8.711	1.433	1	-8.592	0	-137143.296	-71510.164	-1.972	-2.827848
974-38	974-37	90-06-04	189-34-19	20.005	-19.726	-1	-3.327	1	-137163.023	-71513.490	-13.890	274.008030
974-37	974-5	89-49-24	99-23-43	8.725	-1.424	0	8.608	0	-137164.447	-71504.882	-8.608	12.257792
合計	測角数 = 4	360-00-00		57.434	0.000	0	-0.001	1			倍面積	348.701244
											面積	174.3506220
											地積	174.35

491 [街区名 : 974]
 [地番 : 974(8)]

点名	点名	内角	方向角	辺長	d x	*	d y	*	X	Y	DMD	2 A
974-30	974-31		189-46-03						-137146.318	-71511.373		
974-31	974-4	179-48-16	189-34-19	16.826	-16.592	0	-2.798	0	-137162.910	-71514.171	-2.798	46.424416
974-4	974-37	89-49-24	99-23-43	0.690	-0.113	0	0.681	0	-137163.023	-71513.490	-4.915	0.555395
974-37	974-38	90-10-36	9-34-19	20.005	19.726	1	3.327	-1	-137143.296	-71510.164	-0.908	-17.912116
974-38	974-30	89-53-56	279-28-15	0.679	0.112	0	-0.670	0	-137143.184	-71510.834	1.748	0.195776
974-30	974-31	90-17-48	189-46-03	3.180	-3.134	0	-0.539	0	-137146.318	-71511.373	0.539	-1.689226
合計	測角数 = 5	540-00-00		41.380	-0.001	1	0.001	-1			倍面積	27.574245
											面積	13.7871225
											地積	13.78

<< H.7 高丘・葵 地区 >>

* * 面積計算 (倍横距法) * *					ワーク名: 974BL-9					
器械点	視準点	夾角	方向角	距離	緯距	経距	X座標	Y座標	倍横距	倍面積
974-32	974-3		189-36-16				-137160.481	-71528.508		
974-3	974-4	90-00-41	99-36-57	14.541	-2.429	14.337	-137162.910	-71514.171	14.337	-34.824573
974-4	974-31	89-57-22	9-34-19	16.826	16.592	2.798	-137146.318	-71511.373	31.472	522.183424
974-31	974-32	90-02-03	279-36-22	14.532	2.425	-14.328	-137143.893	-71525.701	19.942	48.359350
974-32	974-3	89-59-54	189-36-16	16.824	-16.588	-2.807	-137160.481	-71528.508	2.807	-46.562516
									倍面積	489.155685
									面積	244.5778425

<< H.7 高丘・葵 地区 >>

* * 面積計算 (倍横距法) * *					ワーク名: 974BL-10					
器械点	視準点	夾角	方向角	距離	緯距	経距	X座標	Y座標	倍横距	倍面積
974-14	974-1		220-07-32				-137150.762	-71570.550		
974-1	974-2	119-30-54	159-38-26	3.004	-2.816	1.045	-137153.578	-71569.505	1.045	-2.942720
974-2	974-3	119-55-02	99-33-28	41.574	-6.903	40.997	-137160.481	-71528.508	43.087	-297.429561
974-3	974-32	90-02-48	9-36-16	16.824	16.588	2.807	-137143.893	-71525.701	86.891	1441.347908
974-32	974-14	102-57-56	292-34-12	31.325	12.023	-28.926	-137131.870	-71554.627	60.772	730.661756
974-14	974-1	107-33-20	220-07-32	24.707	-18.892	-15.923	-137150.762	-71570.550	15.923	-300.817316
									倍面積	1570.820067
									面積	785.4100335

<< H.7 高丘・葵 地区 >>

* * 面積計算 (倍横距法) *					* * ワーク名: 974BL-12					
器械点	視準点	夾角	方向角	距離	緯距	経距	X座標	Y座標	倍横距	倍面積
974-13	974-14		220-02-58				-137131.870	-71554.627		
974-14	974-32	72-31-14	112-34-12	31.325	-12.023	28.926	-137143.893	-71525.701	28.926	-347.777298
974-32	974-31	167-02-10	99-36-22	14.532	-2.425	14.328	-137146.318	-71511.373	72.180	-175.036500
974-31	974-30	90-09-41	9-46-03	3.180	3.134	0.539	-137143.184	-71510.834	87.047	272.805298
974-30	974-29	89-42-12	279-28-15	0.465	0.076	-0.458	-137143.108	-71511.292	87.128	6.621728
974-29	974-28	285-12-20	24-40-35	16.920	15.375	7.064	-137127.733	-71504.228	93.734	1441.160250
974-28	974-13	105-24-35	310-05-10	35.918	23.129	-27.480	-137104.604	-71531.708	73.318	1695.772022
974-13	974-14	89-57-48	220-02-58	35.619	-27.266	-22.919	-137131.870	-71554.627	22.919	-624.909454
									倍面積	2268.636046
									面積	1134.318023

<< H.7 高丘・葵 地区 >>

* * 面積計算 (倍横距法) *					* * ワーク名: 974BL-14-1					
器械点	視準点	夾角	方向角	距離	緯距	経距	X座標	Y座標	倍横距	倍面積
974-26	974-13		220-05-09				-137104.604	-71531.708		
974-13	974-28	90-00-01	130-05-10	35.918	-23.129	27.480	-137127.733	-71504.228	27.480	-635.584920
974-28	974-27	74-28-09	24-33-19	17.394	15.821	7.228	-137111.912	-71497.000	62.188	983.876348
974-27	974-26	105-31-18	310-04-37	31.261	20.126	-23.920	-137091.786	-71520.920	45.496	915.652496
974-26	974-13	90-00-32	220-05-09	16.754	-12.818	-10.788	-137104.604	-71531.708	10.788	-138.280584
									倍面積	1125.663340
									面積	562.831670

座標面積計算書 (倍横距法)

491 [街区名 : 974]
 [地番 : 974(13)]

点名	点名	内角	方向角	辺長	dx	*	dy	*	X	Y	DMD	2A
974-39	974-13		220-05-09						-137104.604	-71531.708		
974-13	974-28	90-00-01	130-05-10	35.918	-23.129	0	27.480	0	-137127.733	-71504.228	27.480	-635.584920
974-28	974-40	74-28-09	24-33-19	0.125	0.114	0	0.052	0	-137127.619	-71504.176	55.012	6.271368
974-40	974-39	105-31-51	310-05-10	35.884	23.107	0	-27.454	0	-137104.512	-71531.630	27.610	637.984270
974-39	974-13	89-59-59	220-05-09	0.120	-0.092	0	-0.077	-1	-137104.604	-71531.708	0.078	-0.007176
合計	測角数 = 4	360-00-00		72.047	0.000	0	0.001	-1			倍面積	8.663542
											面積	4.3317710
											地積	4.33

491 [街区名 : 974]
 [地番 : 974(14)]

点名	点名	内角	方向角	辺長	dx	*	dy	*	X	Y	DMD	2A
974-40	974-27		24-33-19						-137111.912	-71497.000		
974-27	974-26	105-31-18	310-04-37	31.261	20.126	0	-23.920	0	-137091.786	-71520.920	-23.920	-481.413920
974-26	974-39	90-00-32	220-05-09	16.633	-12.726	0	-10.711	1	-137104.512	-71531.630	-58.550	745.107300
974-39	974-40	90-00-01	130-05-10	35.884	-23.107	0	27.454	0	-137127.619	-71504.176	-41.806	966.011242
974-40	974-27	74-28-09	24-33-19	17.269	15.707	0	7.176	0	-137111.912	-71497.000	-7.176	-112.713432
合計	測角数 = 4	360-00-00		101.047	0.000	0	-0.001	1			倍面積	1116.991190
											面積	558.4955950
											地積	558.49