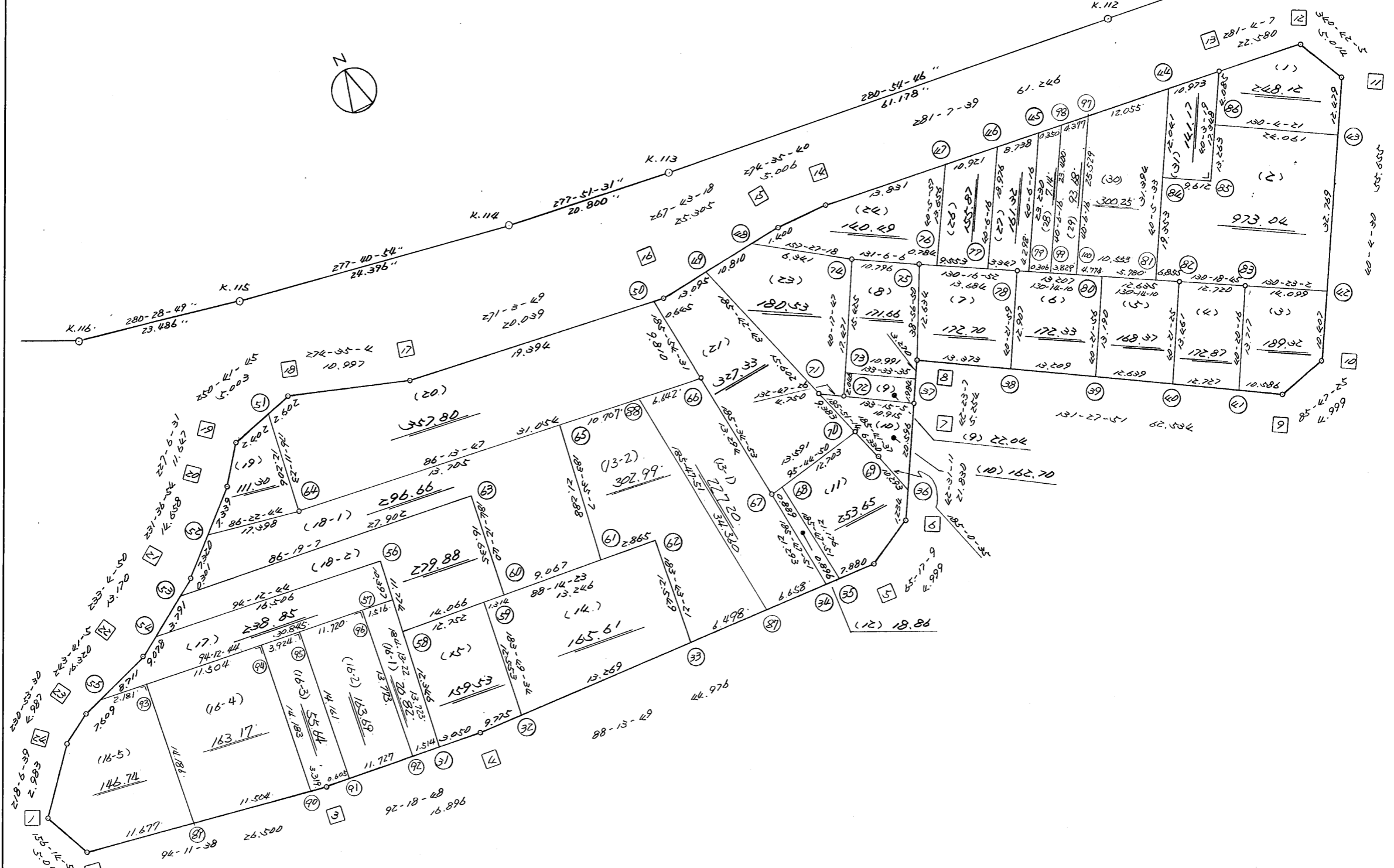


略 図

街区面積 = 6943.59 m<sup>2</sup>  
 画地面積 = 6929.37  
 差積 = 14.22



葵西1-504

街区点番号 □ / ~ □ 筆界点番号 ○ ① ~ ⑩〇 画地番号 ( / ) ~ ( ① )

不二輪合口口口口口口株式会社



<< H.7 高丘・葵 地区 >>

* * 面積計算 (倍横距法)				* * ワーク名: 972BL						
器械点	視準点	夾角	方向角	距離	緯距	経距	X座標	Y座標	倍横距	倍面積
972-24	972-1		218-06-39				-137060.981	-71688.660		
972-1	972-2	118-08-12	156-14-51	5.013	-4.588	2.019	-137065.569	-71686.641	2.019	-9.263172
972-2	972-3	117-56-47	94-11-38	26.500	-1.938	26.429	-137067.507	-71660.212	30.467	-59.045046
972-3	972-4	178-07-10	92-18-48	16.896	-0.682	16.882	-137068.189	-71643.330	73.778	-50.316596
972-4	972-5	175-55-01	88-13-49	44.976	1.389	44.955	-137066.800	-71598.375	135.615	188.369235
972-5	972-6	157-03-20	65-17-09	4.999	2.090	4.541	-137064.710	-71593.834	185.111	386.881990
972-6	972-7	157-14-02	42-31-11	21.830	16.090	14.754	-137048.620	-71579.080	204.406	3288.892540
972-7	972-8	179-51-56	42-23-07	5.254	3.881	3.542	-137044.739	-71575.538	222.702	864.306462
972-8	972-9	269-04-44	131-27-51	62.534	-41.407	46.861	-137086.146	-71528.677	273.105	-11308.458735
972-9	972-10	134-19-34	85-47-25	4.999	0.367	4.986	-137085.779	-71523.691	324.952	119.257384
972-10	972-11	134-17-05	40-04-30	55.655	42.587	35.830	-137043.192	-71487.861	365.768	15576.961816
972-11	972-12	120-37-35	340-42-05	5.014	4.732	-1.657	-137038.460	-71489.518	399.941	1892.520812
972-12	972-13	120-22-02	281-04-07	22.580	4.335	-22.160	-137034.125	-71511.678	376.124	1630.497540
972-13	972-14	180-03-32	281-07-39	61.246	11.820	-60.095	-137022.305	-71571.773	293.869	3473.531580
972-14	972-15	173-28-01	274-35-40	5.006	0.401	-4.990	-137021.904	-71576.763	228.784	91.742384
972-15	972-16	173-07-38	267-43-18	25.305	-1.006	-25.285	-137022.910	-71602.048	198.509	-199.700054
972-16	972-17	183-20-31	271-03-49	20.039	0.372	-20.036	-137022.538	-71622.084	153.188	56.985936
972-17	972-18	183-31-15	274-35-04	10.997	0.879	-10.962	-137021.659	-71633.046	122.190	107.405010
972-18	972-19	156-06-41	250-41-45	5.003	-1.654	-4.722	-137023.313	-71637.768	106.506	-176.160924
972-19	972-20	156-24-46	227-06-31	11.647	-7.927	-8.533	-137031.240	-71646.301	93.251	-739.200677
972-20	972-21	184-30-23	231-36-54	14.658	-9.102	-11.490	-137040.342	-71657.791	73.228	-666.521256
972-21	972-22	181-27-56	233-04-50	13.170	-7.911	-10.529	-137048.253	-71668.320	51.209	-405.114399
972-22	972-23	190-36-15	243-41-05	16.320	-7.235	-14.629	-137055.488	-71682.949	26.051	-188.478985
972-23	972-24	167-12-25	230-53-30	4.987	-3.146	-3.870	-137058.634	-71686.819	7.552	-23.758592
972-24	972-1	167-13-09	218-06-39	2.983	-2.347	-1.841	-137060.981	-71688.660	1.841	-4.320827
									倍面積	13847.013426
									面積	6923.506713

<< H.7 高丘・葵 地区 >>

* * 面積計算 (倍横距法) *					* * ワーク名: 972BL-1					
器械点	視準点	夾角	方向角	距離	緯距	経距	X座標	Y座標	倍横距	倍面積
972-13	972-86		220-03-19				-137037.252	-71514.307		
972-86	972-43	90-01-02	130-04-21	24.061	-15.489	18.412	-137052.741	-71495.895	18.412	-285.183468
972-43	972-11	90-00-09	40-04-30	12.479	9.549	8.034	-137043.192	-71487.861	44.858	428.349042
972-11	972-12	120-37-35	340-42-05	5.014	4.732	-1.657	-137038.460	-71489.518	51.235	242.444020
972-12	972-13	120-22-02	281-04-07	22.580	4.335	-22.160	-137034.125	-71511.678	27.418	118.857030
972-13	972-86	118-59-12	220-03-19	4.085	-3.127	-2.629	-137037.252	-71514.307	2.629	-8.220883
									倍面積	496.245741
									面積	248.1228705

<< H.7 高丘・葵 地区 >>

* * 面積計算 (倍横距法) *					* * ワーク名: 972BL-2					
器械点	視準点	夾角	方向角	距離	緯距	経距	X座標	Y座標	倍横距	倍面積
972-84	972-81		220-05-33				-137056.024	-71542.663		
972-81	972-82	90-08-37	130-14-10	6.855	-4.428	5.233	-137060.452	-71537.430	5.233	-23.171724
972-82	972-83	180-04-35	130-18-45	12.720	-8.229	9.699	-137068.681	-71527.731	20.165	-165.937785
972-83	972-42	180-04-17	130-23-02	14.099	-9.135	10.740	-137077.816	-71516.991	40.604	-370.917540
972-42	972-43	89-41-28	40-04-30	32.769	25.075	21.096	-137052.741	-71495.895	72.440	1816.433000
972-43	972-86	89-59-51	310-04-21	24.061	15.489	-18.412	-137037.252	-71514.307	75.124	1163.595636
972-86	972-85	89-58-58	220-03-19	13.263	-10.152	-8.535	-137047.404	-71522.842	48.177	-489.092904
972-85	972-84	270-00-00	310-03-19	9.612	6.186	-7.357	-137041.218	-71530.199	32.285	199.715010
972-84	972-81	90-02-14	220-05-33	19.353	-14.806	-12.464	-137056.024	-71542.663	12.464	-184.541984
									倍面積	1946.081709
									面積	973.0408545

<< H.7 高丘・葵 地区 >>

* * 面積計算 (倍横距法) *					* * ワーク名: 972BL-3					
器械点	視準点	夾角	方向角	距離	緯距	経距	X座標	Y座標	倍横距	倍面積
972-83	972-41		220-20-16				-137079.136	-71536.610		
972-41	972-9	91-07-35	131-27-51	10.586	-7.010	7.933	-137086.146	-71528.677	7.933	-55.610330
972-9	972-10	134-19-34	85-47-25	4.999	0.367	4.986	-137085.779	-71523.691	20.852	7.652684
972-10	972-42	134-17-05	40-04-30	10.407	7.963	6.700	-137077.816	-71516.991	32.538	259.100094
972-42	972-83	90-18-32	310-23-02	14.099	9.135	-10.740	-137068.681	-71527.731	28.498	260.329230
972-83	972-41	89-57-14	220-20-16	13.717	-10.455	-8.879	-137079.136	-71536.610	8.879	-92.829945
									倍面積	378.641733
									面積	189.3208665

<< H.7 高丘・葵 地区 >>

* * 面積計算 (倍横距法) *					* * ワーク名: 972BL-4					
器械点	視準点	夾角	方向角	距離	緯距	経距	X座標	Y座標	倍横距	倍面積
972-82	972-40		220-21-25				-137070.710	-71546.147		
972-40	972-41	91-06-26	131-27-51	12.727	-8.426	9.537	-137079.136	-71536.610	9.537	-80.358762
972-41	972-83	88-52-25	40-20-16	13.717	10.455	8.879	-137068.681	-71527.731	27.953	292.248615
972-83	972-82	89-58-29	310-18-45	12.720	8.229	-9.699	-137060.452	-71537.430	27.133	223.277457
972-82	972-40	90-02-40	220-21-25	13.461	-10.258	-8.717	-137070.710	-71546.147	8.717	-89.418986
									倍面積	345.748324
									面積	172.874162

<< H.7 高丘・葵 地区 >>

* * 面積計算 (倍横距法) *					* * ワーク名: 972BL-5					
器械点	視準点	夾角	方向角	距離	緯距	経距	X座標	Y座標	倍横距	倍面積
972-80	972-39		220-21-56				-137062.341	-71555.618		
972-39	972-40	91-05-55	131-27-51	12.639	-8.369	9.471	-137070.710	-71546.147	9.471	-79.262799
972-40	972-82	88-53-34	40-21-25	13.461	10.258	8.717	-137060.452	-71537.430	27.659	283.726022
972-82	972-80	89-52-45	310-14-10	12.635	8.161	-9.645	-137052.291	-71547.075	26.731	218.151691
972-80	972-39	90-07-46	220-21-56	13.190	-10.050	-8.543	-137062.341	-71555.618	8.543	-85.857150
									倍面積	336.757764
									面積	168.378882

<< H.7 高丘・葵 地区 >>

* * 面積計算 (倍横距法) *					* * ワーク名: 972BL-6					
器械点	視準点	夾角	方向角	距離	緯距	経距	X座標	Y座標	倍横距	倍面積
972-78	972-38		220-21-59				-137053.594	-71565.517		
972-38	972-39	91-05-52	131-27-51	13.209	-8.747	9.899	-137062.341	-71555.618	9.899	-86.586553
972-39	972-80	88-54-05	40-21-56	13.190	10.050	8.543	-137052.291	-71547.075	28.341	284.827050
972-80	972-78	89-52-14	310-14-10	13.207	8.531	-10.082	-137043.760	-71557.157	26.802	228.647862
972-78	972-38	90-07-49	220-21-59	12.907	-9.834	-8.360	-137053.594	-71565.517	8.360	-82.212240
									倍面積	344.676119
									面積	172.3380595

<< H.7 高丘・葵 地区 >>

* * 面積計算 (倍横距法) *					* * ワーク名: 972BL-7					
器械点	視準点	夾角	方向角	距離	緯距	経距	X座標	Y座標	倍横距	倍面積
972-75	972-8		218-56-50				-137044.739	-71575.538		
972-8	972-38	92-31-01	131-27-51	13.373	-8.855	10.021	-137053.594	-71565.517	10.021	-88.735955
972-38	972-78	88-54-08	40-21-59	12.907	9.834	8.360	-137043.760	-71557.157	28.402	279.305268
972-78	972-75	89-54-53	310-16-52	13.684	8.847	-10.439	-137034.913	-71567.596	26.323	232.879581
972-75	972-8	88-39-58	218-56-50	12.634	-9.826	-7.942	-137044.739	-71575.538	7.942	-78.038092
									倍面積	345.410802
									面積	172.705401

<< H.7 高丘・葵 地区 >>

* * 面積計算 (倍横距法) *					* * ワーク名: 972BL-8					
器械点	視準点	夾角	方向角	距離	緯距	経距	X座標	Y座標	倍横距	倍面積
972-74	972-73		220-17-47				-137039.581	-71585.707		
972-73	972-37	93-15-48	133-33-35	10.991	-7.574	7.964	-137047.155	-71577.743	7.964	-60.319336
972-37	972-8	88-49-32	42-23-07	3.270	2.416	2.205	-137044.739	-71575.538	18.133	43.809328
972-8	972-75	176-33-43	38-56-50	12.634	9.826	7.942	-137034.913	-71567.596	28.280	277.879280
972-75	972-74	92-09-16	311-06-06	10.796	7.097	-8.135	-137027.816	-71575.731	28.087	199.333439
972-74	972-73	89-11-41	220-17-47	15.425	-11.765	-9.976	-137039.581	-71585.707	9.976	-117.367640
									倍面積	343.335071
									面積	171.6675355

<< H.7 高丘・葵 地区 >>

* * 面積計算 (倍横距法) *					* * ワーク名: 972BL-9					
器械点	視準点	夾角	方向角	距離	緯距	経距	X座標	Y座標	倍横距	倍面積
972-73	972-72		220-17-47				-137041.141	-71587.030		
972-72	972-7	92-57-18	133-15-05	10.915	-7.479	7.950	-137048.620	-71579.080	7.950	-59.458050
972-7	972-37	89-08-02	42-23-07	1.984	1.465	1.337	-137047.155	-71577.743	17.237	25.252205
972-37	972-73	91-10-28	313-33-35	10.991	7.574	-7.964	-137039.581	-71585.707	10.610	80.360140
972-73	972-72	86-44-12	220-17-47	2.046	-1.560	-1.323	-137041.141	-71587.030	1.323	-2.063880
									倍面積	44.090415
									面積	22.0452075

<< H.7 高丘・葵 地区 >>

* * 面積計算 (倍横距法) *					* * ワーク名: 972BL-10					
器械点	視準点	夾角	方向角	距離	緯距	経距	X座標	Y座標	倍横距	倍面積
972-69	972-36		185-00-35				-137063.800	-71593.000		
972-36	972-7	37-30-36	42-31-11	20.596	15.180	13.920	-137048.620	-71579.080	13.920	211.305600
972-7	972-72	90-43-54	313-15-05	10.915	7.479	-7.950	-137041.141	-71587.030	19.890	148.757310
972-72	972-71	179-32-21	312-47-26	4.750	3.227	-3.486	-137037.914	-71590.516	8.454	27.281058
972-71	972-70	53-03-48	185-51-14	9.383	-9.334	-0.957	-137047.248	-71591.473	4.011	-37.438674
972-70	972-69	179-50-23	185-41-37	6.330	-6.299	-0.628	-137053.547	-71592.101	2.426	-15.281374
972-69	972-36	179-18-58	185-00-35	10.293	-10.253	-0.899	-137063.800	-71593.000	0.899	-9.217447
									倍面積	325.406473
									面積	162.7032365



<< H.7 高丘・葵 地区 >>

* * 面積計算 (倍横距法) *					* * ワーク名: 972BL-11					
器械点	視準点	夾角	方向角	距離	緯距	経距	X座標	Y座標	倍横距	倍面積
972-68	972-35		185-47-51				-137067.043	-71606.251		
972-35	972-5	82-25-58	88-13-49	7.880	0.243	7.876	-137066.800	-71598.375	7.876	1.913868
972-5	972-6	157-03-20	65-17-09	4.999	2.090	4.541	-137064.710	-71593.834	20.293	42.412370
972-6	972-36	157-14-02	42-31-11	1.234	0.910	0.834	-137063.800	-71593.000	25.668	23.357880
972-36	972-69	142-29-24	5-00-35	10.293	10.253	0.899	-137053.547	-71592.101	27.401	280.942453
972-69	972-70	180-41-02	5-41-37	6.330	6.299	0.628	-137047.248	-71591.473	28.928	182.217472
972-70	972-68	90-03-13	275-44-50	12.703	1.272	-12.639	-137045.976	-71604.112	16.917	21.518424
972-68	972-35	90-03-01	185-47-51	21.176	-21.067	-2.139	-137067.043	-71606.251	2.139	-45.062313
									倍面積	507.300154
									面積	253.650077

<< H.7 高丘・葵 地区 >>

* * 面積計算 (倍横距法) *					* * ワーク名: 972BL-12					
器械点	視準点	夾角	方向角	距離	緯距	経距	X座標	Y座標	倍横距	倍面積
972-67	972-34		185-47-51				-137067.071	-71607.147		
972-34	972-35	82-25-58	88-13-49	0.896	0.028	0.896	-137067.043	-71606.251	0.896	0.025088
972-35	972-68	97-34-02	5-47-51	21.176	21.067	2.139	-137045.976	-71604.112	3.931	82.814377
972-68	972-67	89-56-59	275-44-50	0.889	0.089	-0.884	-137045.887	-71604.996	5.186	0.461554
972-67	972-34	90-03-01	185-47-51	21.293	-21.184	-2.151	-137067.071	-71607.147	2.151	-45.566784
									倍面積	37.734235
									面積	18.8671175

座標面積計算書 (倍横距法)

484 [ 街区名 : 972 ]  
 [ 地番 : 972(13-1) ]

点名	点名	内角	方向角	辺長	dx	*	dy	*	X	Y	DMD	2A
972-87	972-34		88-13-49						-137067.071	-71607.147		
972-34	972-67	97-34-02	5-47-51	21.293	21.184	0	2.151	0	-137045.887	-71604.996	2.151	45.566784
972-67	972-66	179-47-02	5-34-53	13.294	13.231	0	1.293	0	-137032.656	-71603.703	5.595	74.027445
972-66	972-88	80-38-54	266-13-47	6.642	-0.437	0	-6.628	0	-137033.093	-71610.331	0.260	-0.113620
972-88	972-87	99-34-04	185-47-51	34.360	-34.184	0	-3.471	1	-137067.277	-71613.801	-9.838	336.302192
972-87	972-34	82-25-58	88-13-49	6.658	0.206	0	6.655	-1	-137067.071	-71607.147	-6.654	-1.370724
合計	測角数 = 5	540-00-00		82.247	0.000	0	0.000	0			倍面積	454.412077
											面積	227.2060385
											地積	227.20

484 [ 街区名 : 972 ]  
 [ 地番 : 972(13-2) ]

点名	点名	内角	方向角	辺長	dx	*	dy	*	X	Y	DMD	2A
972-61	972-62		88-14-23						-137054.955	-71619.482		
972-62	972-33	275-28-58	183-43-21	12.549	-12.523	1	-0.815	0	-137067.477	-71620.297	-0.815	10.205430
972-33	972-87	84-30-28	88-13-49	6.498	0.201	-1	6.495	1	-137067.277	-71613.801	4.866	0.973200
972-87	972-88	97-34-02	5-47-51	34.360	34.184	0	3.471	-1	-137033.093	-71610.331	14.832	507.017088
972-88	972-65	80-25-56	266-13-47	10.707	-0.704	0	-10.684	0	-137033.797	-71621.015	7.618	-5.363072
972-65	972-61	97-21-20	183-35-07	21.288	-21.246	0	-1.331	0	-137055.043	-71622.346	-4.397	93.418662
972-61	972-62	84-39-16	88-14-23	2.865	0.088	0	2.864	0	-137054.955	-71619.482	-2.864	-0.252032
合計	測角数 = 6	720-00-00		88.267	0.000	0	0.000	0			倍面積	605.999276
											面積	302.9996380
											地積	302.99

<< H.7 高丘・葵 地区 >>

* * 面積計算 (倍横距法) *					* * ワーク名: 972BL-13					
器械点	視準点	夾角	方向角	距離	緯距	経距	X座標	Y座標	倍横距	倍面積
972-62	972-33		183-43-21				-137067.477	-71620.297		
972-33	972-34	84-30-28	88-13-49	13.156	0.406	13.150	-137067.071	-71607.147	13.150	5.338900
972-34	972-67	97-34-02	5-47-51	21.293	21.184	2.151	-137045.887	-71604.996	28.451	602.705984
972-67	972-66	179-47-02	5-34-53	13.294	13.231	1.293	-137032.656	-71603.703	31.895	422.002745
972-66	972-65	80-38-54	266-13-47	17.349	-1.141	-17.312	-137033.797	-71621.015	15.876	-18.114516
972-65	972-61	97-21-20	183-35-07	21.288	-21.246	-1.331	-137055.043	-71622.346	-2.767	58.787682
972-61	972-62	84-39-16	88-14-23	2.865	0.088	2.864	-137054.955	-71619.482	-1.234	-0.108592
972-62	972-33	275-28-58	183-43-21	12.549	-12.522	-0.815	-137067.477	-71620.297	0.815	-10.205430
									倍面積	1060.406773
									面積	530.2033865

<< H.7 高丘・葵 地区 >>

* * 面積計算 (倍横距法) *					* * ワーク名: 972BL-14					
器械点	視準点	夾角	方向角	距離	緯距	経距	X座標	Y座標	倍横距	倍面積
972-59	972-32		183-49-34				-137067.887	-71633.560		
972-32	972-33	84-24-15	88-13-49	13.269	0.410	13.263	-137067.477	-71620.297	13.263	5.437830
972-33	972-62	95-29-32	3-43-21	12.549	12.522	0.815	-137054.955	-71619.482	27.341	342.364002
972-62	972-59	84-31-02	268-14-23	13.246	-0.407	-13.240	-137055.362	-71632.722	14.916	-6.070812
972-59	972-32	95-35-11	183-49-34	12.553	-12.525	-0.838	-137067.887	-71633.560	0.838	-10.495950
									倍面積	331.235070
									面積	165.617535

<< H.7 高丘・葵 地区 >>

* * 面積計算 (倍横距法) *					* * ワーク名: 972BL-15					
器械点	視準点	夾角	方向角	距離	緯距	経距	X座標	Y座標	倍横距	倍面積
972-58	972-31		184-13-22				-137068.066	-71646.377		
972-31	972-4	88-05-26	92-18-48	3.050	-0.123	3.047	-137068.189	-71643.330	3.047	-0.374781
972-4	972-32	175-55-01	88-13-49	9.775	0.302	9.770	-137067.887	-71633.560	15.864	4.790928
972-32	972-59	95-35-45	3-49-34	12.553	12.525	0.838	-137055.362	-71632.722	26.472	331.561800
972-59	972-58	84-24-49	268-14-23	12.752	-0.392	-12.746	-137055.754	-71645.468	14.564	-5.709088
972-58	972-31	95-58-59	184-13-22	12.346	-12.312	-0.909	-137068.066	-71646.377	0.909	-11.191608
									倍面積	319.077251
									面積	159.5386255

<< H.7 高丘・葵 地区 >>

* * 面積計算 (倍横距法) *					* * ワーク名: 972BL-16					
器械点	視準点	夾角	方向角	距離	緯距	経距	X座標	Y座標	倍横距	倍面積
972-24	972-1		218-06-39				-137060.981	-71688.660		
972-1	972-2	118-08-12	156-14-51	5.013	-4.588	2.019	-137065.569	-71686.641	2.019	-9.263172
972-2	972-3	117-56-47	94-11-38	26.500	-1.938	26.429	-137067.507	-71660.212	30.467	-59.045046
972-3	972-31	178-07-10	92-18-48	13.846	-0.559	13.835	-137068.066	-71646.377	70.731	-39.538629
972-31	972-57	91-54-34	4-13-22	13.723	13.686	1.010	-137054.380	-71645.367	85.576	1171.193136
972-57	972-55	89-59-22	274-12-44	30.845	2.265	-30.762	-137052.115	-71676.129	55.824	126.441360
972-55	972-23	149-28-21	243-41-05	7.609	-3.373	-6.820	-137055.488	-71682.949	18.242	-61.530266
972-23	972-24	167-12-25	230-53-30	4.987	-3.146	-3.870	-137058.634	-71686.819	7.552	-23.758592
972-24	972-1	167-13-09	218-06-39	2.983	-2.347	-1.841	-137060.981	-71688.660	1.841	-4.320827
									倍面積	1100.177964
									面積	550.088982

座標面積計算書 (倍横距法)

484 [ 街区名 : 972 ]  
 [ 地番 : 972(16-1) ]

点名	点名	内角	方向角	辺長	dx	*	dy	*	X	Y	DMD	2A
972-92	972-31		92-18-48						-137068.066	-71646.377		
972-31	972-57	91-54-34	4-13-22	13.723	13.686	0	1.010	0	-137054.380	-71645.367	1.010	13.822860
972-57	972-96	89-59-22	274-12-44	1.516	0.111	0	-1.512	0	-137054.269	-71646.879	0.508	0.056388
972-96	972-92	90-00-00	184-12-44	13.773	-13.736	0	-1.012	1	-137068.005	-71647.890	-2.015	27.678040
972-92	972-31	88-06-04	92-18-48	1.514	-0.061	0	1.513	0	-137068.066	-71646.377	-1.513	0.092293
合計	測角数 = 4	360-00-00		30.526	0.000	0	-0.001	1			倍面積	41.649581
											面積	20.8247905
											地積	20.82

484 [ 街区名 : 972 ]  
 [ 地番 : 972(16-2) ]

点名	点名	内角	方向角	辺長	dx	*	dy	*	X	Y	DMD	2A
972-96	972-95		274-12-44						-137053.408	-71658.567		
972-95	972-91	90-00-00	184-12-44	14.161	-14.123	0	-1.040	0	-137067.531	-71659.607	-1.040	14.687920
972-91	972-92	88-06-04	92-18-48	11.727	-0.473	-1	11.717	0	-137068.005	-71647.890	9.637	-4.567938
972-92	972-96	91-53-56	4-12-44	13.773	13.736	0	1.012	-1	-137054.269	-71646.879	22.365	307.205640
972-96	972-95	90-00-00	274-12-44	11.720	0.861	0	-11.688	0	-137053.408	-71658.567	11.688	10.063368
合計	測角数 = 4	360-00-00		51.381	0.001	-1	0.001	-1			倍面積	327.388990
											面積	163.6944950
											地積	163.69

座標面積計算書 (倍横距法)

484 [ 街区名 : 972 ]  
 [ 地番 : 972(16-3) ]

点名	点名	内角	方向角	辺長	dx	*	dy	*	X	Y	DMD	2A
972-94	972-90		184-12-44						-137067.264	-71663.522		
972-90	972-3	89-58-54	94-11-38	3.319	-0.243	0	3.310	0	-137067.507	-71660.212	3.310	-0.804330
972-3	972-91	178-07-10	92-18-48	0.605	-0.024	0	0.605	0	-137067.531	-71659.607	7.225	-0.173400
972-91	972-95	91-53-56	4-12-44	14.161	14.123	0	1.040	0	-137053.408	-71658.567	8.870	125.271010
972-95	972-94	90-00-00	274-12-44	3.924	0.288	0	-3.913	0	-137053.120	-71662.480	5.997	1.727136
972-94	972-90	90-00-00	184-12-44	14.183	-14.145	1	-1.042	0	-137067.264	-71663.522	1.042	-14.738048
合計	測角数 = 5	540-00-00		36.192	-0.001	1	0.000	0			倍面積	111.282368
											面積	55.6411840
											地積	55.64

484 [ 街区名 : 972 ]  
 [ 地番 : 972(16-4) ]

点名	点名	内角	方向角	辺長	dx	*	dy	*	X	Y	DMD	2A
972-94	972-93		274-12-44						-137052.275	-71673.953		
972-93	972-89	90-00-00	184-12-44	14.186	-14.148	0	-1.042	0	-137066.423	-71674.995	-1.042	14.742216
972-89	972-90	89-58-54	94-11-38	11.504	-0.841	0	11.473	0	-137067.264	-71663.522	9.389	-7.896149
972-90	972-94	90-01-06	4-12-44	14.183	14.145	-1	1.042	0	-137053.120	-71662.480	21.904	309.810176
972-94	972-93	90-00-00	274-12-44	11.504	0.845	0	-11.473	0	-137052.275	-71673.953	11.473	9.694685
合計	測角数 = 4	360-00-00		51.377	0.001	-1	0.000	0			倍面積	326.350928
											面積	163.1754640
											地積	163.17

座標面積計算書 (倍横距法)

484 [ 街区名 : 972 ]  
 [ 地番 : 972(16-5) ]

点名	点名	内角	方向角	辺長	dx	*	dy	*	X	Y	DMD	2A
972-24	972-1		218-06-39						-137060.981	-71688.660		
972-1	972-2	118-08-12	156-14-51	5.013	-4.588	0	2.019	0	-137065.569	-71686.641	2.019	-9.263172
972-2	972-89	117-56-47	94-11-38	11.677	-0.854	0	11.646	0	-137066.423	-71674.995	15.684	-13.394136
972-89	972-93	90-01-06	4-12-44	14.186	14.148	0	1.042	0	-137052.275	-71673.953	28.372	401.407056
972-93	972-55	90-00-00	274-12-44	2.181	0.160	0	-2.175	-1	-137052.115	-71676.129	27.238	4.358080
972-55	972-23	149-28-21	243-41-05	7.609	-3.373	0	-6.820	0	-137055.488	-71682.949	18.242	-61.530266
972-23	972-24	167-12-25	230-53-30	4.987	-3.146	0	-3.870	0	-137058.634	-71686.819	7.552	-23.758592
972-24	972-1	167-13-09	218-06-39	2.983	-2.347	0	-1.841	0	-137060.981	-71688.660	1.841	-4.320827
合計	測角数 = 7	900-00-00		48.636	0.000	0	0.001	-1			倍面積	293.498143
											面積	146.7490715
											地積	146.74

<< H.7 高丘・葵 地区 >>

* * 面積計算 (倍横距法) *					* * ワーク名: 972BL-17					
器械点	視準点	夾角	方向角	距離	緯距	経距	X座標	Y座標	倍横距	倍面積
972-22	972-55		243-41-05				-137052.115	-71676.129		
972-55	972-57	30-31-39	94-12-44	30.845	-2.265	30.762	-137054.380	-71645.367	30.762	-69.675930
972-57	972-56	90-00-38	4-13-22	10.397	10.368	0.766	-137044.012	-71644.601	62.290	645.822720
972-56	972-54	89-59-22	274-12-44	16.506	1.212	-16.461	-137042.800	-71661.062	46.595	56.473140
972-54	972-22	138-52-06	233-04-50	9.078	-5.453	-7.258	-137048.253	-71668.320	22.876	-124.742828
972-22	972-55	190-36-15	243-41-05	8.711	-3.862	-7.809	-137052.115	-71676.129	7.809	-30.158358
									倍面積	477.718744
									面積	238.859372

<< H.7 高丘・葵 地区 >>

* * 面積計算 (倍横距法) *					* * ワーク名: 972BL-18-1					
器械点	視準点	夾角	方向角	距離	緯距	経距	X座標	Y座標	倍横距	倍面積
972-21	972-53		233-04-50				-137040.523	-71658.031		
972-53	972-63	33-14-17	86-19-07	27.902	1.792	27.844	-137038.731	-71630.187	27.844	49.896448
972-63	972-60	277-53-33	184-12-40	16.635	-16.591	-1.222	-137055.322	-71631.409	54.466	-903.645406
972-60	972-61	84-01-43	88-14-23	9.067	0.279	9.063	-137055.043	-71622.346	62.307	17.383653
972-61	972-65	95-20-44	3-35-07	21.288	21.246	1.331	-137033.797	-71621.015	72.701	1544.605446
972-65	972-64	82-38-40	266-13-47	13.705	-0.901	-13.675	-137034.698	-71634.690	60.357	-54.381657
972-64	972-52	180-08-57	266-22-44	17.398	-1.099	-17.363	-137035.797	-71652.053	29.319	-32.221581
972-52	972-21	145-14-10	231-36-54	7.320	-4.545	-5.738	-137040.342	-71657.791	6.218	-28.260810
972-21	972-53	181-27-56	233-04-50	0.301	-0.181	-0.240	-137040.523	-71658.031	0.240	-0.043440
									倍面積	593.332653
									面積	296.6663265



<< H.7 高丘・葵 地区 >>

* * 面積計算 (倍横距法) *					* * ワーク名: 972BL-18-2					
器械点	視準点	夾角	方向角	距離	緯距	経距	X座標	Y座標	倍横距	倍面積
972-53	972-54		233-04-50				-137042.800	-71661.062		
972-54	972-56	41-07-54	94-12-44	16.506	-1.212	16.461	-137044.012	-71644.601	16.461	-19.950732
972-56	972-58	270-00-38	184-13-22	11.774	-11.742	-0.867	-137055.754	-71645.468	32.055	-376.389810
972-58	972-60	84-01-01	88-14-23	14.066	0.432	14.059	-137055.322	-71631.409	45.247	19.546704
972-60	972-63	95-58-17	4-12-40	16.635	16.591	1.222	-137038.731	-71630.187	60.528	1004.220048
972-63	972-53	82-06-27	266-19-07	27.902	-1.792	-27.844	-137040.523	-71658.031	33.906	-60.759552
972-53	972-54	146-45-43	233-04-50	3.791	-2.277	-3.031	-137042.800	-71661.062	3.031	-6.901587
									倍面積	559.765071
									面積	279.8825355

<< H.7 高丘・葵 地区 >>

* * 面積計算 (倍横距法) *					* * ワーク名: 972BL-19					
器械点	視準点	夾角	方向角	距離	緯距	経距	X座標	Y座標	倍横距	倍面積
972-20	972-52		231-36-54				-137035.797	-71652.053		
972-52	972-64	34-45-50	86-22-44	17.398	1.099	17.363	-137034.698	-71634.690	17.363	19.081937
972-64	972-51	89-48-39	356-11-23	12.206	12.179	-0.811	-137022.519	-71635.501	33.915	413.050785
972-51	972-19	74-30-22	250-41-45	2.402	-0.794	-2.267	-137023.313	-71637.768	30.837	-24.484578
972-19	972-20	156-24-46	227-06-31	11.647	-7.927	-8.533	-137031.240	-71646.301	20.037	-158.833299
972-20	972-52	184-30-23	231-36-54	7.339	-4.557	-5.752	-137035.797	-71652.053	5.752	-26.211864
									倍面積	222.602981
									面積	111.3014905

<< H.7 高丘・葵 地区 >>

* * 面積計算 (倍横距法) *					* * ワーク名: 972BL-20					
器械点	視準点	夾角	方向角	距離	緯距	経距	X座標	Y座標	倍横距	倍面積
972-51	972-64		176-11-23				-137034.698	-71634.690		
972-64	972-66	90-02-24	86-13-47	31.054	2.042	30.987	-137032.656	-71603.703	30.987	63.275454
972-66	972-50	99-40-44	5-54-31	9.810	9.758	1.010	-137022.898	-71602.693	62.984	614.597872
972-50	972-17	85-09-18	271-03-49	19.394	0.360	-19.391	-137022.538	-71622.084	44.603	16.057080
972-17	972-18	183-31-15	274-35-04	10.997	0.879	-10.962	-137021.659	-71633.046	14.250	12.525750
972-18	972-51	156-06-41	250-41-45	2.602	-0.860	-2.455	-137022.519	-71635.501	0.833	-0.716380
972-51	972-64	105-29-38	176-11-23	12.206	-12.179	0.811	-137034.698	-71634.690	-0.811	9.877169
									倍面積	715.616945
									面積	357.8084725

<< H.7 高丘・葵 地区 >>

* * 面積計算 (倍横距法) *					* * ワーク名: 972BL-21					
器械点	視準点	夾角	方向角	距離	緯距	経距	X座標	Y座標	倍横距	倍面積
972-66	972-67		185-34-53				-137045.887	-71604.996		
972-67	972-70	90-09-57	95-44-50	13.591	-1.361	13.523	-137047.248	-71591.473	13.523	-18.404803
972-70	972-71	90-06-24	5-51-14	9.383	9.334	0.957	-137037.914	-71590.516	28.003	261.380002
972-71	972-49	179-51-29	5-42-43	15.602	15.525	1.553	-137022.389	-71588.963	30.513	473.714325
972-49	972-16	82-00-35	267-43-18	13.095	-0.521	-13.085	-137022.910	-71602.048	18.981	-9.889101
972-16	972-50	183-20-31	271-03-49	0.645	0.012	-0.645	-137022.898	-71602.693	5.251	0.063012
972-50	972-66	94-50-42	185-54-31	9.810	-9.758	-1.010	-137032.656	-71603.703	3.596	-35.089768
972-66	972-67	179-40-22	185-34-53	13.294	-13.231	-1.293	-137045.887	-71604.996	1.293	-17.107683
									倍面積	654.665984
									面積	327.332992

<< H.7 高丘・葵 地区 >>

* * 面積計算 (倍横距法) *					* * ワーク名: 972BL-23					
器械点	視準点	夾角	方向角	距離	緯距	経距	X座標	Y座標	倍横距	倍面積
972-49	972-71		185-42-43				-137037.914	-71590.516		
972-71	972-72	127-04-43	132-47-26	4.750	-3.227	3.486	-137041.141	-71587.030	3.486	-11.249322
972-72	972-74	87-30-21	40-17-47	17.471	13.325	11.299	-137027.816	-71575.731	18.271	243.461075
972-74	972-48	117-09-31	337-27-18	6.341	5.856	-2.431	-137021.960	-71578.162	27.139	158.925984
972-48	972-49	110-16-00	267-43-18	10.810	-0.429	-10.801	-137022.389	-71588.963	13.907	-5.966103
972-49	972-71	97-59-25	185-42-43	15.602	-15.525	-1.553	-137037.914	-71590.516	1.553	-24.110325
									倍面積	361.061309
									面積	180.5306545

<< H.7 高丘・葵 地区 >>

* * 面積計算 (倍横距法) *					* * ワーク名: 972BL-24					
器械点	視準点	夾角	方向角	距離	緯距	経距	X座標	Y座標	倍横距	倍面積
972-15	972-48		267-43-18				-137021.960	-71578.162		
972-48	972-74	69-44-00	157-27-18	6.341	-5.856	2.431	-137027.816	-71575.731	2.431	-14.235936
972-74	972-75	153-38-48	131-06-06	10.796	-7.097	8.135	-137034.913	-71567.596	12.997	-92.239709
972-75	972-76	179-10-46	130-16-52	0.784	-0.507	0.598	-137035.420	-71566.998	21.730	-11.017110
972-76	972-47	89-49-05	40-05-57	13.656	10.446	8.796	-137024.974	-71558.202	31.124	325.121304
972-47	972-14	61-01-42	281-07-39	13.831	2.669	-13.571	-137022.305	-71571.773	26.349	70.325481
972-14	972-15	173-28-01	274-35-40	5.006	0.401	-4.990	-137021.904	-71576.763	7.788	3.122988
972-15	972-48	173-07-38	267-43-18	1.400	-0.056	-1.399	-137021.960	-71578.162	1.399	-0.078344
									倍面積	280.998674
									面積	140.499337

<< H.7 高丘・葵 地区 >>

* * 面積計算 (倍横距法) *					* * ワーク名: 972BL-26					
器械点	視準点	夾角	方向角	距離	緯距	経距	X座標	Y座標	倍横距	倍面積
972-47	972-76		220-05-57				-137035.420	-71566.998		
972-76	972-77	90-10-55	130-16-52	9.553	-6.176	7.288	-137041.596	-71559.710	7.288	-45.010688
972-77	972-46	89-49-24	40-06-16	18.976	14.514	12.224	-137027.082	-71547.486	26.800	388.975200
972-46	972-47	61-01-23	281-07-39	10.921	2.108	-10.716	-137024.974	-71558.202	28.308	59.673264
972-47	972-76	118-58-18	220-05-57	13.656	-10.446	-8.796	-137035.420	-71566.998	8.796	-91.883016
									倍面積	311.754760
									面積	155.877380

<< H.7 高丘・葵 地区 >>

* * 面積計算 (倍横距法) *					* * ワーク名: 972BL-27					
器械点	視準点	夾角	方向角	距離	緯距	経距	X座標	Y座標	倍横距	倍面積
972-46	972-77		220-06-16				-137041.596	-71559.710		
972-77	972-78	90-10-36	130-16-52	3.347	-2.164	2.553	-137043.760	-71557.157	2.553	-5.524692
972-78	972-79	179-57-18	130-14-10	4.298	-2.776	3.281	-137046.536	-71553.876	8.387	-23.282312
972-79	972-45	89-52-06	40-06-16	23.230	17.768	14.964	-137028.768	-71538.912	26.632	473.197376
972-45	972-46	61-01-23	281-07-39	8.738	1.686	-8.574	-137027.082	-71547.486	33.022	55.675092
972-46	972-77	118-58-37	220-06-16	18.976	-14.514	-12.224	-137041.596	-71559.710	12.224	-177.419136
									倍面積	322.646328
									面積	161.323164

座標面積計算書 (倍横距法)

484 [ 街区名 : 972 ]  
 [ 地番 : 972 (28) ]

点名	点名	内角	方向角	辺長	dx	*	dy	*	X	Y	DMD	2A
972-98	972-45		281-07-39						-137028.768	-71538.912		
972-45	972-79	118-58-37	220-06-16	23.230	-17.768	0	-14.964	0	-137046.536	-71553.876	-14.964	265.880352
972-79	972-99	90-07-54	130-14-10	0.306	-0.198	0	0.234	0	-137046.734	-71553.642	-29.694	5.879412
972-99	972-98	89-52-06	40-06-16	23.400	17.898	0	15.074	-1	-137028.836	-71538.569	-14.387	-257.498526
972-98	972-45	61-01-23	281-07-39	0.350	0.068	0	-0.343	0	-137028.768	-71538.912	0.343	0.023324
合計	測角数 = 4	360-00-00		47.286	0.000	0	0.001	-1			倍面積	14.284562
											面積	7.1422810
											地積	7.14 ✓

484 [ 街区名 : 972 ]  
 [ 地番 : 972 (29) ]

点名	点名	内角	方向角	辺長	dx	*	dy	*	X	Y	DMD	2A
972-97	972-98		281-07-39						-137028.836	-71538.569		
972-98	972-99	118-58-37	220-06-16	23.400	-17.898	0	-15.074	1	-137046.734	-71553.642	-15.073	269.776554
972-99	972-100	90-07-54	130-14-10	3.829	-2.473	0	2.923	0	-137049.207	-71550.719	-27.223	67.322479
972-100	972-97	89-52-06	40-06-16	25.529	19.526	0	16.445	1	-137029.681	-71534.273	-7.854	-153.357204
972-97	972-98	61-01-23	281-07-39	4.377	0.845	0	-4.295	-1	-137028.836	-71538.569	4.296	3.630120
合計	測角数 = 4	360-00-00		57.135	0.000	0	-0.001	1			倍面積	187.371949
											面積	93.6859745
											地積	93.68 ✓

座標面積計算書 (倍横距法)

484 [ 街区名 : 972 ]  
 [ 地番 : 972 (30) ]

点名	点名	内角	方向角	辺長	dx	*	dy	*	X	Y	DMD	2A
972-100	972-81		130-14-10						-137056.024	-71542.663		
972-81	972-44	89-51-23	40-05-33	31.394	24.017	0	20.218	0	-137032.007	-71522.445	20.218	485.575706
972-44	972-97	61-02-06	281-07-39	12.055	2.327	-1	-11.828	0	-137029.681	-71534.273	28.608	66.542208
972-97	972-100	118-58-37	220-06-16	25.529	-19.526	0	-16.445	-1	-137049.207	-71550.719	0.334	-6.521684
972-100	972-81	90-07-54	130-14-10	10.553	-6.817	0	8.056	0	-137056.024	-71542.663	-8.056	54.917752
合計	測角数 = 4	360-00-00		79.531	0.001	-1	0.001	-1			倍面積	600.513982
											面積	300.2569910
											地積	300.25

<< H.7 高丘・葵 地区 >>

* * 面積計算 (倍横距法) *					* * ワーク名: 972BL-28					
器械点	視準点	夾角	方向角	距離	緯距	経距	X座標	Y座標	倍横距	倍面積
972-45	972-79		220-06-16				-137046.536	-71553.876		
972-79	972-81	90-07-54	130-14-10	14.689	-9.488	11.213	-137056.024	-71542.663	11.213	-106.388944
972-81	972-44	89-51-23	40-05-33	31.394	24.017	20.218	-137032.007	-71522.445	42.644	1024.180948
972-44	972-45	61-02-06	281-07-39	16.783	3.239	-16.467	-137028.768	-71538.912	46.395	150.273405
972-45	972-79	118-58-37	220-06-16	23.230	-17.768	-14.964	-137046.536	-71553.876	14.964	-265.880352
									倍面積	802.185057
									面積	401.0925285

<< H.7 高丘・葵 地区 >>

* * 面積計算 (倍横距法) *					* * ワーク名: 972BL-31					
器械点	視準点	夾角	方向角	距離	緯距	経距	X座標	Y座標	倍横距	倍面積
972-44	972-84		220-05-33				-137041.218	-71530.199		
972-84	972-85	89-57-46	130-03-19	9.612	-6.186	7.357	-137047.404	-71522.842	7.357	-45.510402
972-85	972-13	90-00-00	40-03-19	17.348	13.279	11.164	-137034.125	-71511.678	25.878	343.633962
972-13	972-44	61-04-20	281-07-39	10.973	2.118	-10.767	-137032.007	-71522.445	26.275	55.650450
972-44	972-84	118-57-54	220-05-33	12.041	-9.211	-7.754	-137041.218	-71530.199	7.754	-71.422094
									倍面積	282.351916
									面積	141.175958