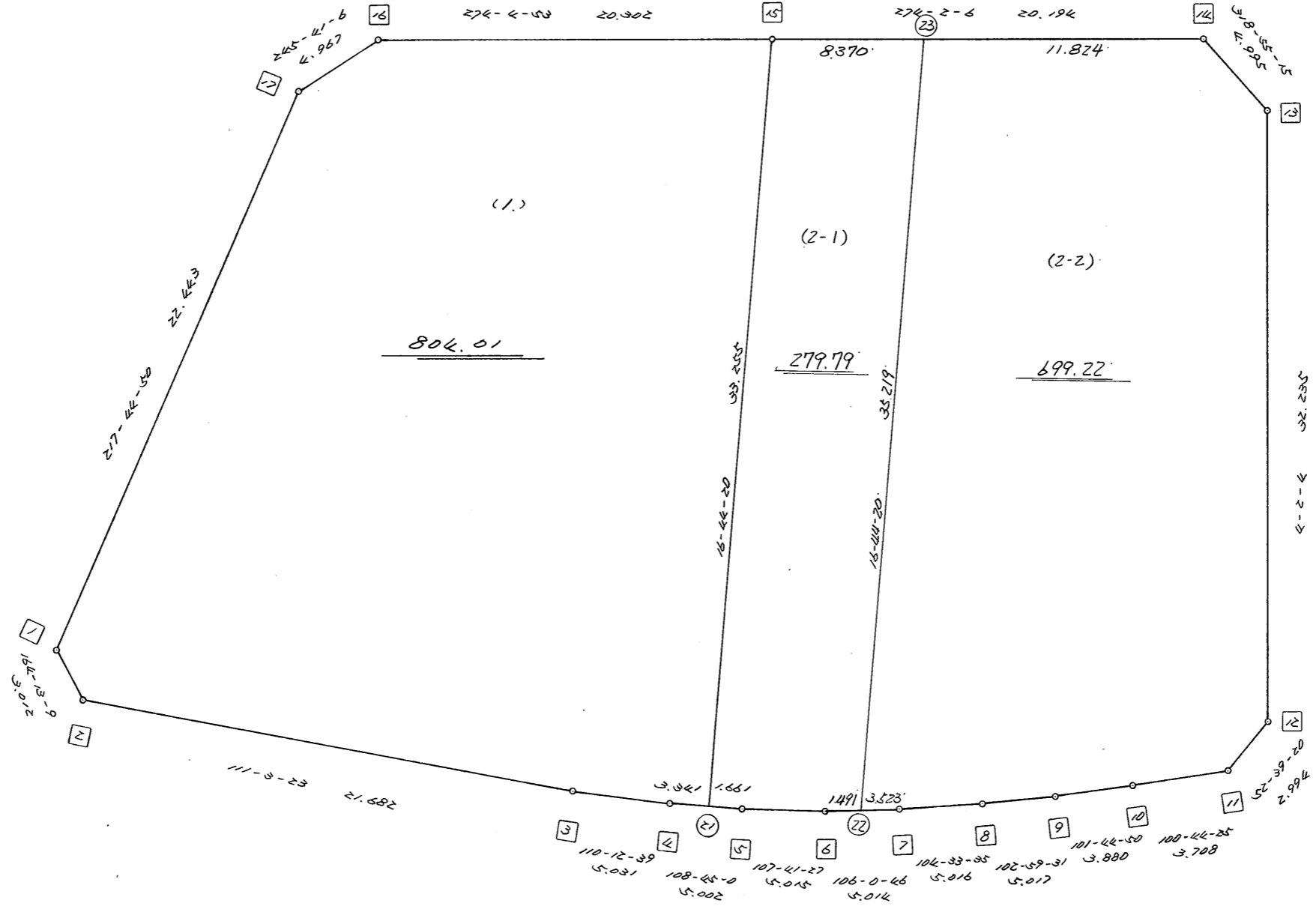


略 図

街区面積 = 1783.03^{m²}
 画地面積 = 1783.02
 差 積 = +0.01

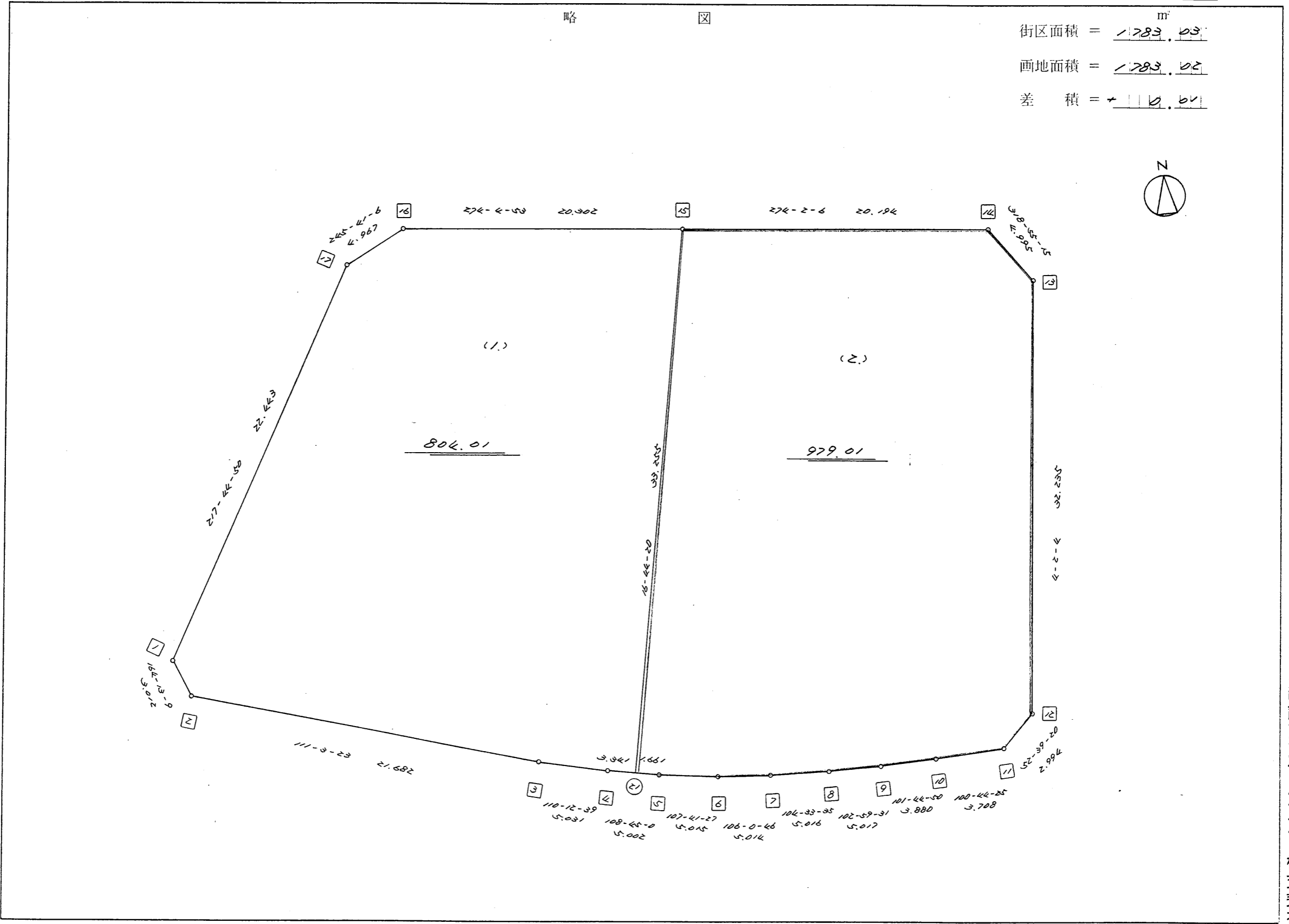


葵西1-507

街区点番号 1 ~ 17 筆界点番号 21 ~ 23 画地番号 (/) ~ (>)

略 図

街区面積 = $\frac{1783.03}{m^2}$
 画地面積 = $\frac{1783.02}{m^2}$
 差 積 = $\frac{0.01}{m^2}$



街区点番号 1 ~ 17 筆界点番号 (1) ~ (2) 画地番号 (1) ~ (2)

<< H.7 高丘・葵 地区 >>

* * 面積計算 (倍横距法) *					* * ワーク名: 971-2BL					
器械点	視準点	夾角	方向角	距離	緯距	経距	X座標	Y座標	倍横距	倍面積
971-2-17	971-2-1		217-44-50				-137115.288	-71730.693		
971-2-1	971-2-2	126-28-19	164-13-09	3.012	-2.898	0.819	-137118.186	-71729.874	0.819	-2.373462
971-2-2	971-2-3	126-50-14	111-03-23	21.682	-7.790	20.234	-137125.976	-71709.640	21.872	-170.382880
971-2-3	971-2-4	179-09-16	110-12-39	5.031	-1.738	4.721	-137127.714	-71704.919	46.827	-81.385326
971-2-4	971-2-5	178-32-21	108-45-00	5.002	-1.608	4.737	-137129.322	-71700.182	56.285	-90.506280
971-2-5	971-2-6	178-56-27	107-41-27	5.015	-1.524	4.778	-137130.846	-71695.404	65.800	-100.279200
971-2-6	971-2-7	178-19-19	106-00-46	5.014	-1.383	4.819	-137132.229	-71690.585	75.397	-104.274051
971-2-7	971-2-8	178-32-49	104-33-35	5.016	-1.261	4.855	-137133.490	-71685.730	85.071	-107.274531
971-2-8	971-2-9	178-25-56	102-59-31	5.017	-1.128	4.889	-137134.618	-71680.841	94.815	-106.951320
971-2-9	971-2-10	178-45-19	101-44-50	3.880	-0.790	3.799	-137135.408	-71677.042	103.503	-81.767370
971-2-10	971-2-11	178-59-35	100-44-25	3.708	-0.691	3.643	-137136.099	-71673.399	110.945	-76.662995
971-2-11	971-2-12	131-54-55	52-39-20	2.994	1.816	2.380	-137134.283	-71671.019	116.968	212.413888
971-2-12	971-2-13	131-22-44	4-02-04	32.235	32.155	2.268	-137102.128	-71668.751	121.616	3910.562480
971-2-13	971-2-14	134-53-11	318-55-15	4.995	3.765	-3.282	-137098.363	-71672.033	120.602	454.066530
971-2-14	971-2J-15	135-06-51	274-02-06	20.194	1.421	-20.144	-137096.942	-71692.177	97.176	138.087096
971-2J-15	971-2-16	180-02-47	274-04-53	20.302	1.445	-20.251	-137095.497	-71712.428	56.781	82.048545
971-2-16	971-2-17	151-36-13	245-41-06	4.967	-2.045	-4.526	-137097.542	-71716.954	32.004	-65.448180
971-2-17	971-2-1	152-03-44	217-44-50	22.443	-17.746	-13.739	-137115.288	-71730.693	13.739	-243.812294
									倍面積	3566.060650
									面積	1783.030325

<< H.7 高丘・葵 地区 >>

* * 面積計算 (倍横距法) *					* * ワーク名: 971-2BL-1					
器械点	視準点	夾角	方向角	距離	緯距	経距	X座標	Y座標	倍横距	倍面積
971-2-17	971-2-1		217-44-50				-137115.288	-71730.693		
971-2-1	971-2-2	126-28-19	164-13-09	3.012	-2.898	0.819	-137118.186	-71729.874	0.819	-2.373462
971-2-2	971-2-3	126-50-14	111-03-23	21.682	-7.790	20.234	-137125.976	-71709.640	21.872	-170.382880
971-2-3	971-2-4	179-09-16	110-12-39	5.031	-1.738	4.721	-137127.714	-71704.919	46.827	-81.385326
971-2-4	971-2-21	178-32-21	108-45-00	3.341	-1.074	3.164	-137128.788	-71701.755	54.712	-58.760688
971-2-21	971-2-15	87-59-20	16-44-20	33.255	31.846	9.578	-137096.942	-71692.177	67.454	2148.140084
971-2-15	971-2-16	77-20-33	274-04-53	20.302	1.445	-20.251	-137095.497	-71712.428	56.781	82.048545
971-2-16	971-2-17	151-36-13	245-41-06	4.967	-2.045	-4.526	-137097.542	-71716.954	32.004	-65.448180
971-2-17	971-2-1	152-03-44	217-44-50	22.443	-17.746	-13.739	-137115.288	-71730.693	13.739	-243.812294
									倍面積	1608.025799
									面積	804.0128995

座標面積計算書 (倍横距法)

483 [街区名 : 971-2]
 [地番 : 971-2(2-1)]

点名	点名	内角	方向角	辺長	dx	*	dy	*	X	Y	DMD	2A
971-2-21	971-2-5		108-45-00						-137129.322	-71700.182		
971-2-5	971-2-6	178-56-27	107-41-27	5.015	-1.524	0	4.778	0	-137130.846	-71695.404	4.778	-7.281672
971-2-6	971-2-22	178-19-19	106-00-46	1.491	-0.411	0	1.433	0	-137131.257	-71693.971	10.989	-4.516479
971-2-22	971-2-23	90-43-34	16-44-20	35.219	33.727	-1	10.143	0	-137097.531	-71683.828	22.565	761.027190
971-2-23	971-2-15	77-17-46	274-02-06	8.370	0.589	0	-8.349	0	-137096.942	-71692.177	24.359	14.347451
971-2-15	971-2-21	102-42-14	196-44-20	33.255	-31.846	0	-9.578	0	-137128.788	-71701.755	6.432	-204.833472
971-2-21	971-2-5	92-00-40	108-45-00	1.661	-0.534	0	1.573	0	-137129.322	-71700.182	-1.573	0.839982
合計	測角数 = 6	720-00-00		85.011	0.001	-1	0.000	0			倍面積	559.583000
											面積	279.7915000
											地積	279.79

座標面積計算書 (倍横距法)

483 [街区名 : 971-2]
 [地番 : 971-2(2-2)]

点名	点名	内角	方向角	辺長	dx	*	dy	*	X	Y	DMD	2A
971-2-22	971-2-7		106-00-46						-137132.229	-71690.585		
971-2-7	971-2-8	178-32-49	104-33-35	5.016	-1.261	0	4.855	0	-137133.490	-71685.730	4.855	-6.122155
971-2-8	971-2-9	178-25-56	102-59-31	5.017	-1.128	0	4.889	0	-137134.618	-71680.841	14.599	-16.467672
971-2-9	971-2-10	178-45-19	101-44-50	3.880	-0.790	0	3.799	0	-137135.408	-71677.042	23.287	-18.396730
971-2-10	971-2-11	178-59-35	100-44-25	3.708	-0.691	0	3.643	0	-137136.099	-71673.399	30.729	-21.233739
971-2-11	971-2-12	131-54-55	52-39-20	2.994	1.816	0	2.380	0	-137134.283	-71671.019	36.752	66.741632
971-2-12	971-2-13	131-22-44	4-02-04	32.235	32.155	0	2.268	0	-137102.128	-71668.751	41.400	1331.217000
971-2-13	971-2-14	134-53-11	318-55-15	4.995	3.765	0	-3.282	0	-137098.363	-71672.033	40.386	152.053290
971-2-14	971-2-23	135-06-51	274-02-06	11.824	0.832	0	-11.795	0	-137097.531	-71683.828	25.309	21.057088
971-2-23	971-2-22	102-42-14	196-44-20	35.219	-33.727	1	-10.143	0	-137131.257	-71693.971	3.371	-113.690346
971-2-22	971-2-7	89-16-26	106-00-46	3.523	-0.972	0	3.386	0	-137132.229	-71690.585	-3.386	3.291192
合計	測角数 = 10	1440-00-00		108.411	-0.001	1	0.000	0			倍面積	1398.449560
											面積	699.2247800
											地積	699.22

<< H.7 高丘・葵 地区 >>

* * 面積計算 (倍横距法) *					* * ワーク名: 971-2BL-2					
器械点	視準点	夾角	方向角	距離	緯距	経距	X座標	Y座標	倍横距	倍面積
971-2-15	971-2-21		196-44-20				-137128.788	-71701.755		
971-2-21	971-2-5	92-00-40	108-45-00	1.661	-0.534	1.573	-137129.322	-71700.182	1.573	-0.839982
971-2-5	971-2-6	178-56-27	107-41-27	5.015	-1.524	4.778	-137130.846	-71695.404	7.924	-12.076176
971-2-6	971-2-7	178-19-19	106-00-46	5.014	-1.383	4.819	-137132.229	-71690.585	17.521	-24.231543
971-2-7	971-2-8	178-32-49	104-33-35	5.016	-1.261	4.855	-137133.490	-71685.730	27.195	-34.292895
971-2-8	971-2-9	178-25-56	102-59-31	5.017	-1.128	4.889	-137134.618	-71680.841	36.939	-41.667192
971-2-9	971-2-10	178-45-19	101-44-50	3.880	-0.790	3.799	-137135.408	-71677.042	45.627	-36.045330
971-2-10	971-2-11	178-59-35	100-44-25	3.708	-0.691	3.643	-137136.099	-71673.399	53.069	-36.670679
971-2-11	971-2-12	131-54-55	52-39-20	2.994	1.816	2.380	-137134.283	-71671.019	59.092	107.311072
971-2-12	971-2-13	131-22-44	4-02-04	32.235	32.155	2.268	-137102.128	-71668.751	63.740	2049.559700
971-2-13	971-2-14	134-53-11	318-55-15	4.995	3.765	-3.282	-137098.363	-71672.033	62.726	236.163390
971-2-14	971-2-15	135-06-51	274-02-06	20.194	1.421	-20.144	-137096.942	-71692.177	39.300	55.845300
971-2-15	971-2-21	102-42-14	196-44-20	33.255	-31.846	-9.578	-137128.788	-71701.755	9.578	-305.020988
									倍面積	1958.034677
									面積	979.0173385