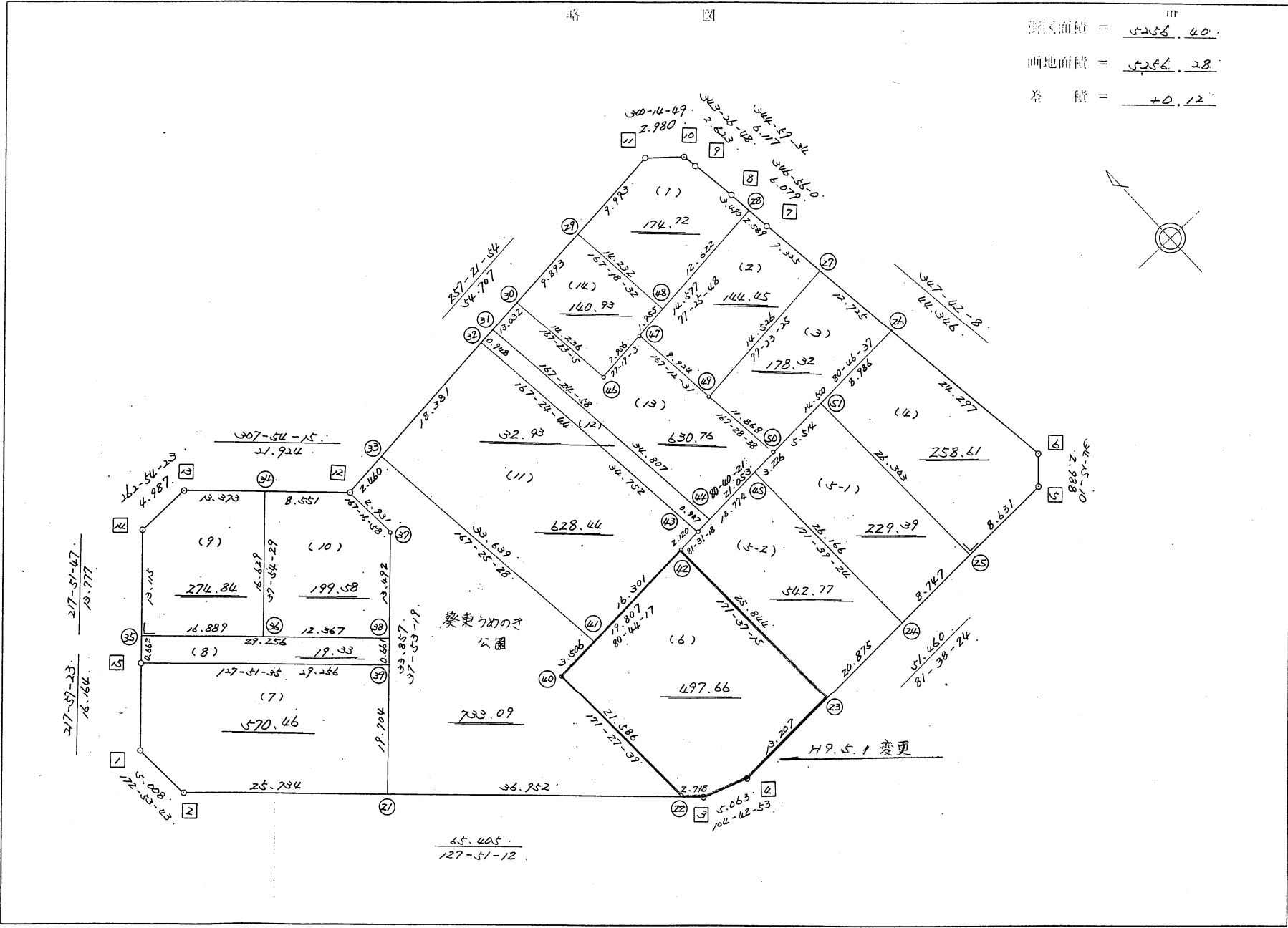
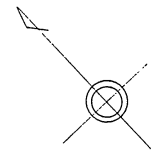




略 図

街区面積 = 25,40.00<sup>m</sup>  
 西地面積 = 25,28.28  
 差 積 = +0.12



不 動 産 法 律 士 協 会 謹 啓

街区点番号 1 - 15 境界点番号 21 - 51 西地番号 1 - 14





街区計算書

(街区面積計算)

496

街区名: 958

点名	点名	内角	方向角	辺長	d x	*	d y	*	X	Y	DMD	2 A
958-15	958-1		217-57-23						-137360.394	-71171.687		
958-1	958-2	134-56-20	172-53-43	5.008	-4.970	1	0.619	0	-137365.363	-71171.068	0.619	-3.075811
958-2	958-3	134-57-29	127-51-12	65.405	-40.135	0	51.643	0	-137405.498	-71119.425	52.881	-2122.378935
958-3	958-4	156-51-41	104-42-53	5.063	-1.286	0	4.897	0	-137406.784	-71114.528	109.421	-140.715406
958-4	958-5	156-55-31	81-38-24	51.460	7.482	0	50.913	0	-137399.302	-71063.615	165.231	1236.258342
958-5	958-6	132-36-46	34-15-10	2.988	2.470	0	1.682	0	-137396.832	-71061.933	217.826	538.030220
958-6	958-7	133-26-58	347-42-08	44.346	43.328	1	-9.445	-1	-137353.503	-71071.379	210.062	9101.776398
958-7	958-8	179-13-52	346-56-00	6.079	5.922	-1	-1.374	0	-137347.582	-71072.753	199.242	1179.711882
958-8	958-9	178-03-34	344-59-34	6.117	5.908	1	-1.584	0	-137341.673	-71074.337	196.284	1159.842156
958-9	958-10	178-27-14	343-26-48	2.623	2.514	0	-0.747	0	-137339.159	-71075.084	193.953	487.597842
958-10	958-11	136-48-01	300-14-49	2.980	1.501	0	-2.574	-1	-137337.658	-71077.659	190.631	286.137131
958-11	958-12	137-07-05	257-21-54	54.707	-11.967	0	-53.382	0	-137349.625	-71131.041	134.674	-1611.643758
958-12	958-13	230-32-21	307-54-15	21.924	13.469	0	-17.299	0	-137336.156	-71148.340	63.993	861.921717
958-13	958-14	135-00-08	262-54-23	4.987	-0.616	0	-4.949	0	-137336.772	-71153.289	41.745	-25.714920
958-14	958-15	134-57-24	217-51-47	13.777	-10.877	1	-8.456	0	-137347.648	-71161.745	28.340	-308.225840
958-15	958-1	180-05-36	217-57-23	16.164	-12.745	-1	-9.942	0	-137360.394	-71171.687	9.942	-126.720732
合計	測角数 = 15	2340-00-00		303.628	-0.002	2	0.002	-2			倍面積	10512.800286
											面積	5256.4001430

座標面積計算書 (倍横距法)

496 [ 街区名 : 958 ]  
 [ 地番 : 葵東うめのき ]

点 名	点 名	内角	方向角	辺長	d x	*	d y	*	X	Y	DMD	2 A
958-41	958-33		347-25-28						-137349.087	-71128.641		
958-33	958-12	89-56-26	257-21-54	2.460	-0.538	0	-2.400	0	-137349.625	-71131.041	-2.400	1.291200
958-12	958-37	89-55-04	167-16-58	4.931	-4.810	0	1.086	-1	-137354.435	-71129.956	-3.715	17.869150
958-37	958-21	230-36-21	217-53-19	33.857	-26.720	1	-20.793	1	-137381.154	-71150.748	-23.422	625.812418
958-21	958-22	89-57-53	127-51-12	36.952	-22.675	-1	29.177	0	-137403.830	-71121.571	-15.037	340.979012
958-22	958-40	43-36-27	351-27-39	21.586	21.347	0	-3.205	0	-137382.483	-71124.776	10.935	233.429445
958-40	958-41	269-16-38	80-44-17	3.506	0.564	0	3.460	0	-137381.919	-71121.316	11.190	6.311160
958-41	958-33	86-41-11	347-25-28	33.639	32.832	0	-7.324	-1	-137349.087	-71128.641	7.325	240.494400
合計	測角数 = 7	900-00-00		136.931	0.000	0	0.001	-1			倍面積	1466.186785
											面積	733.0933925
											地積	733.09

座標面積計算書 (倍横距法)

496 [ 街区名 : 958 ]  
 [ 地番 : 958 (1) ]

点名	点名	内角	方向角	辺長	d x	*	d y	*	X	Y	DMD	2 A
958-28	958-8		346-56-00						-137347.582	-71072.753		
958-8	958-9	178-03-34	344-59-34	6.117	5.908	1	-1.584	0	-137341.673	-71074.337	-1.584	-9.359856
958-9	958-10	178-27-14	343-26-48	2.623	2.514	0	-0.747	0	-137339.159	-71075.084	-3.915	-9.842310
958-10	958-11	136-48-01	300-14-49	2.980	1.501	0	-2.574	-1	-137337.658	-71077.659	-7.237	-10.862737
958-11	958-29	137-07-05	257-21-54	9.993	-2.186	0	-9.751	0	-137339.844	-71087.410	-19.563	42.764718
958-29	958-48	89-56-38	167-18-32	14.232	-13.884	0	3.127	0	-137353.728	-71084.283	-26.187	363.580308
958-48	958-28	90-07-16	77-25-48	12.622	2.747	0	12.319	0	-137350.981	-71071.964	-10.741	-29.505527
958-28	958-8	89-30-12	346-56-00	3.490	3.400	-1	-0.789	0	-137347.582	-71072.753	0.789	2.681811
合計	測角数 = 7	900-00-00		52.057	0.000	0	0.001	-1			倍面積	349.456407
											面積	174.7282035
											地積	174.72

座標面積計算書 (倍横距法)

490 [ 街区名 : 958 ]  
 [ 地番 : 958 (2-1) ]

点名	点名	内角	方向角	辺長	dx	*	dy	*	X	Y	DMD	2A
958-59	958-7		347-42-08						-137353.503	-71071.379		
958-7	958-28	179-13-52	346-56-00	2.589	2.522	0	-0.585	0	-137350.981	-71071.964	-0.585	-1.475370
958-28	958-47	90-29-48	257-25-48	14.577	-3.172	-1	-14.228	0	-137354.154	-71086.192	-15.398	48.857854
958-47	958-60	89-46-43	167-12-31	8.448	-8.238	0	1.870	1	-137362.392	-71084.321	-27.755	228.645690
958-60	958-59	90-10-54	77-23-25	14.539	3.174	0	14.188	0	-137359.218	-71070.133	-11.696	-37.123104
958-59	958-7	90-18-43	347-42-08	5.849	5.715	0	-1.246	0	-137353.503	-71071.379	1.246	7.120890
合計	測角数 = 5	540-00-00		46.002	0.001	-1	-0.001	1			倍面積	246.025960
											面積	123.0129800
											地積	123.01

490 [ 街区名 : 958 ]  
 [ 地番 : 958 (2-2) ]

点名	点名	内角	方向角	辺長	dx	*	dy	*	X	Y	DMD	2A
958-60	958-61		167-12-31						-137363.327	-71084.109		
958-61	958-58	90-10-54	77-23-25	14.531	3.172	0	14.181	-1	-137360.155	-71069.929	14.180	44.978960
958-58	958-59	90-18-43	347-42-08	0.959	0.937	0	-0.204	0	-137359.218	-71070.133	28.156	26.382172
958-59	958-60	89-41-17	257-23-25	14.539	-3.174	0	-14.188	0	-137362.392	-71084.321	13.764	-43.686936
958-60	958-61	89-49-06	167-12-31	0.959	-0.935	0	0.212	0	-137363.327	-71084.109	-0.212	0.198220
合計	測角数 = 4	360-00-00		30.988	0.000	0	0.001	-1			倍面積	27.872416
											面積	13.9362080
											地積	13.93



座標面積計算書 (倍横距法)

490 [ 街区名 : 958 ]  
 [ 地番 : 958 (2-3) ]

点名	点名	内角	方向角	辺長	dx	*	dy	*	X	Y	DMD	2A
958-61	958-49		167-12-31						-137363.831	-71083.994		
958-49	958-27	90-10-54	77-23-25	14.526	3.171	0	14.176	-1	-137360.660	-71069.819	14.175	44.948925
958-27	958-58	90-18-43	347-42-08	0.517	0.505	0	-0.110	0	-137360.155	-71069.929	28.240	14.261200
958-58	958-61	89-41-17	257-23-25	14.531	-3.172	0	-14.181	1	-137363.327	-71084.109	13.950	-44.249400
958-61	958-49	89-49-06	167-12-31	0.517	-0.504	0	0.114	1	-137363.831	-71083.994	-0.115	0.057960
合計	測角数 = 4	360-00-00		30.091	0.000	0	-0.001	1			倍面積	15.018685
											面積	7.5093425
											地積	7.50

座標面積計算書 (倍横距法)

496 [ 街区名 : 958 ]  
 [ 地番 : 958(2) ]

点名	点名	内角	方向角	辺長	dx	*	dy	*	X	Y	DMD	2A
958-28	958-47		257-25-48						-137354.154	-71086.192		
958-47	958-49	89-46-43	167-12-31	9.924	-9.678	1	2.197	1	-137363.831	-71083.994	2.198	-21.270046
958-49	958-27	90-10-54	77-23-25	14.526	3.171	0	14.176	-1	-137360.660	-71069.819	18.571	58.888641
958-27	958-7	90-18-43	347-42-08	7.325	7.157	0	-1.560	0	-137353.503	-71071.379	31.186	223.198202
958-7	958-28	179-13-52	346-56-00	2.589	2.522	0	-0.585	0	-137350.981	-71071.964	29.041	73.241402
958-28	958-47	90-29-48	257-25-48	14.577	-3.172	-1	-14.228	0	-137354.154	-71086.192	14.228	-45.145444
合計	測角数 = 5	540-00-00		48.941	0.000	0	0.000	0			倍面積	288.912755
											面積	144.4563775
											地積	144.45

座標面積計算書 (倍横距法)

496 [ 街区名: 958 ]  
 [ 地番 : 958(3) ]

点名	点名	内角	方向角	辺長	dx	*	dy	*	X	Y	DMD	2A
958-27	958-49		257-23-25						-137363.831	-71083.994		
958-49	958-50	90-05-13	167-28-38	11.868	-11.586	0	2.573	0	-137375.417	-71081.421	2.573	-29.810778
958-50	958-26	93-17-59	80-46-37	14.500	2.324	0	14.313	0	-137373.093	-71067.108	19.459	45.222716
958-26	958-27	86-55-31	347-42-08	12.725	12.433	0	-2.710	-1	-137360.660	-71069.819	31.061	386.181413
958-27	958-49	89-41-17	257-23-25	14.526	-3.171	0	-14.176	1	-137363.831	-71083.994	14.175	-44.948925
合計	測角数 = 4	360-00-00		53.619	0.000	0	0.000	0			倍面積	356.644426
											面積	178.3222130
											地積	178.32

座標面積計算書 (倍横距法)

496 [ 街区名: 958 ]  
 [ 地番 : 958(4) ]

点名	点名	内角	方向角	辺長	dx	*	dy	*	X	Y	DMD	2A
958-25	958-5		81-38-24						-137399.302	-71063.615		
958-5	958-6	132-36-46	34-15-10	2.988	2.470	0	1.682	0	-137396.832	-71061.933	1.682	4.154540
958-6	958-26	133-26-58	347-42-08	24.297	23.739	0	-5.175	0	-137373.093	-71067.108	-1.811	-42.991329
958-26	958-51	93-04-29	260-46-37	8.986	-1.440	0	-8.870	0	-137374.533	-71075.978	-15.856	22.832640
958-51	958-25	90-51-47	171-38-24	26.303	-26.024	0	3.824	0	-137400.557	-71072.154	-20.902	543.953648
958-25	958-5	90-00-00	81-38-24	8.631	1.255	0	8.539	0	-137399.302	-71063.615	-8.539	-10.716445
合計	測角数 = 5	540-00-00		71.205	0.000	0	0.000	0			倍面積	517.233054
											面積	258.6165270
											地積	258.61

座標面積計算書 (倍横距法)

496 [ 街区名: 958 ]  
 [ 地番 : 958(5-1) ]

点名	点名	内角	方向角	辺長	dx	*	dy	*	X	Y	DMD	2A
958-51	958-50		260-46-37						-137375.417	-71081.421		
958-50	958-45	179-53-44	260-40-21	3.226	-0.523	0	-3.183	-1	-137375.940	-71084.605	-3.184	1.665232
958-45	958-24	90-59-03	171-39-24	26.166	-25.889	0	3.797	0	-137401.829	-71080.808	-2.571	66.560619
958-24	958-25	89-59-00	81-38-24	8.747	1.272	0	8.654	0	-137400.557	-71072.154	9.880	12.567360
958-25	958-51	90-00-00	351-38-24	26.303	26.024	0	-3.824	0	-137374.533	-71075.978	14.710	382.813040
958-51	958-50	89-08-13	260-46-37	5.514	-0.884	0	-5.443	0	-137375.417	-71081.421	5.443	-4.811612
合計	測角数 = 5	540-00-00		69.956	0.000	0	0.001	-1			倍面積	458.794639
											面積	229.3973195
											地積	229.39

座標面積計算書 (倍横距法)

496 [ 街区名 : 958 ]  
 [ 地番 : 958(5-2) ]

点名	点名	内角	方向角	辺長	dx	*	dy	*	X	Y	DMD	2A
958-24	958-45		351-39-24						-137375.940	-71084.605		
958-45	958-43	89-00-57	260-40-21	18.774	-3.043	0	-18.526	0	-137378.983	-71103.131	-18.526	56.374618
958-43	958-42	180-50-57	261-31-18	2.120	-0.313	1	-2.097	0	-137379.295	-71105.228	-39.149	12.214488
958-42	958-23	90-05-57	171-37-15	25.844	-25.568	-1	3.766	1	-137404.864	-71101.461	-37.479	958.300551
958-23	958-24	90-01-09	81-38-24	20.875	3.035	0	20.653	0	-137401.829	-71080.808	-13.059	-39.634065
958-24	958-45	90-01-00	351-39-24	26.166	25.889	0	-3.797	0	-137375.940	-71084.605	3.797	98.300533
合計	測角数 = 5	540-00-00		93.779	0.000	0	-0.001	1			倍面積	1085.556125
											面積	542.7780625
											地積	542.77

座標面積計算書 (倍横距法)

490 [ 街区名: 958 ]  
 [ 地番 : 958(6-1) ]

点名	点名	内角	方向角	辺長	d x	*	d y	*	X	Y	DMD	2 A
958-52	958-23		81-38-24						-137404.864	-71101.461		
958-23	958-42	89-58-51	351-37-15	25.844	25.568	1	-3.766	-1	-137379.295	-71105.228	-3.767	-96.318423
958-42	958-53	89-07-02	260-44-17	12.635	-2.034	0	-12.470	0	-137381.329	-71117.698	-20.004	40.688136
958-53	958-52	90-54-07	171-38-24	25.645	-25.372	-1	3.729	-1	-137406.702	-71113.970	-28.746	729.372258
958-52	958-23	90-00-00	81-38-24	12.643	1.838	0	12.509	0	-137404.864	-71101.461	-12.509	-22.991542
合計	測角数 = 4	360-00-00		76.767	0.000	0	0.002	-2			倍面積	650.750429
											面積	325.3752145
											地積	325.37

490 [ 街区名: 958 ]  
 [ 地番 : 958(6-2) ]

点名	点名	内角	方向角	辺長	d x	*	d y	*	X	Y	DMD	2 A
958-22	958-3		127-51-12						-137405.498	-71119.425		
958-3	958-4	156-51-41	104-42-53	5.063	-1.286	0	4.897	0	-137406.784	-71114.528	4.897	-6.297542
958-4	958-52	156-55-31	81-38-24	0.564	0.082	0	0.558	0	-137406.702	-71113.970	10.352	0.848864
958-52	958-53	90-00-00	351-38-24	25.645	25.372	1	-3.729	1	-137381.329	-71117.698	7.182	182.228886
958-53	958-40	89-05-53	260-44-17	7.172	-1.154	0	-7.078	0	-137382.483	-71124.776	-3.624	4.182096
958-40	958-22	90-43-22	171-27-39	21.586	-21.347	0	3.205	0	-137403.830	-71121.571	-7.497	160.038459
958-22	958-3	136-23-33	127-51-12	2.718	-1.668	0	2.146	0	-137405.498	-71119.425	-2.146	3.579528
合計	測角数 = 6	720-00-00		62.748	-0.001	1	-0.001	1			倍面積	344.580291
											面積	172.2901455
											地積	172.29

座標面積計算書 (倍横距法)

496 [ 街区名: 958 ]  
 [ 地番 : 958(6) ]

点名	点名	内角	方向角	辺長	dx	*	dy	*	X	Y	DMD	2A
958-22	958-3		127-51-12						-137405.498	-71119.425		
958-3	958-4	156-51-41	104-42-53	5.063	-1.286	0	4.897	0	-137406.784	-71114.528	4.897	-6.297542
958-4	958-23	156-55-31	81-38-24	13.207	1.920	0	13.067	0	-137404.864	-71101.461	22.861	43.893120
958-23	958-42	89-58-51	351-37-15	25.844	25.568	1	-3.766	-1	-137379.295	-71105.228	32.161	822.324609
958-42	958-40	89-07-02	260-44-17	19.807	-3.188	0	-19.549	1	-137382.483	-71124.776	8.846	-28.201048
958-40	958-22	90-43-22	171-27-39	21.586	-21.347	0	3.205	0	-137403.830	-71121.571	-7.497	160.038459
958-22	958-3	136-23-33	127-51-12	2.718	-1.668	0	2.146	0	-137405.498	-71119.425	-2.146	3.579528
合計	測角数 = 6	720-00-00		88.225	-0.001	1	0.000	0			倍面積	995.337126
											面積	497.6685630
											地積	497.66



座標面積計算書 (倍横距法)

496 [ 街区名 : 958 ]  
 [ 地番 : 958 (7) ]

点名	点名	内角	方向角	辺長	dx	*	dy	*	X	Y	DMD	2A
958-15	958-1		217-57-23						-137360.394	-71171.687		
958-1	958-2	134-56-20	172-53-43	5.008	-4.970	1	0.619	0	-137365.363	-71171.068	0.619	-3.075811
958-2	958-21	134-57-29	127-51-12	25.734	-15.791	0	20.319	1	-137381.154	-71150.748	21.558	-340.422378
958-21	958-39	90-02-07	37-53-19	19.704	15.551	-1	12.101	0	-137365.604	-71138.647	53.979	839.373450
958-39	958-15	89-58-16	307-51-35	29.256	17.955	1	-23.098	0	-137347.648	-71161.745	42.982	771.784792
958-15	958-1	90-05-48	217-57-23	16.164	-12.745	-1	-9.942	0	-137360.394	-71171.687	9.942	-126.720732
合計	測角数 = 5	540-00-00		95.866	0.000	0	-0.001	1			倍面積	1140.939321
											面積	570.4696605
											地積	570.46

座標面積計算書 (倍横距法)

490 [ 街区名: 958 ]  
 [ 地番 : 958 (8) ]

点名	点名	内角	方向角	辺長	dx	*	dy	*	X	Y	DMD	2A
958-57	958-54		37-54-08						-137344.662	-71137.416		
958-54	958-55	90-00-07	307-54-15	1.117	0.686	1	-0.881	0	-137343.975	-71138.297	-0.881	-0.605247
958-55	958-56	90-00-21	217-54-36	17.291	-13.642	0	-10.624	0	-137357.617	-71148.921	-12.386	168.969812
958-56	958-57	89-56-59	127-51-35	1.119	-0.687	0	0.883	1	-137358.304	-71148.037	-22.126	15.200562
958-57	958-54	90-02-33	37-54-08	17.290	13.643	-1	10.622	-1	-137344.662	-71137.416	-10.621	-144.891682
合計	測角数 = 4	360-00-00		36.817	0.000	0	0.000	0			倍面積	38.673445
											面積	19.3367225
											地積	19.33

490 [ 街区名: 958 ]  
 [ 地番 : 958 (9) ]

点名	点名	内角	方向角	辺長	dx	*	dy	*	X	Y	DMD	2A
958-55	958-13		307-54-15						-137336.156	-71148.340		
958-13	958-14	135-00-08	262-54-23	4.987	-0.616	0	-4.949	0	-137336.772	-71153.289	-4.949	3.048584
958-14	958-15	134-57-24	217-51-47	13.777	-10.877	1	-8.456	0	-137347.648	-71161.745	-18.354	199.618104
958-15	958-56	89-59-48	127-51-35	16.243	-9.969	0	12.824	0	-137357.617	-71148.921	-13.986	139.426434
958-56	958-55	90-03-01	37-54-36	17.291	13.642	0	10.624	0	-137343.975	-71138.297	9.462	129.080604
958-55	958-13	89-59-39	307-54-15	12.728	7.819	0	-10.043	0	-137336.156	-71148.340	10.043	78.526217
合計	測角数 = 5	540-00-00		65.026	-0.001	1	0.000	0			倍面積	549.699943
											面積	274.8499715
											地積	274.84

座標面積計算書 (倍横距法)

490 [ 街区名: 958 ]  
 [ 地番 : 958 (10) ]

点名	点名	内角	方向角	辺長	d x	*	d y	*	X	Y	DMD	2 A
958-57	958-39		127-51-35						-137365.604	-71138.647		
958-39	958-37	90-01-44	37-53-19	14.152	11.169	0	8.691	0	-137354.435	-71129.956	8.691	97.069779
958-37	958-12	129-23-39	347-16-58	4.931	4.810	0	-1.086	1	-137349.625	-71131.041	16.297	78.388570
958-12	958-54	140-37-17	307-54-15	8.079	4.963	0	-6.375	0	-137344.662	-71137.416	8.837	43.858031
958-54	958-57	89-59-53	217-54-08	17.290	-13.643	1	-10.622	1	-137358.304	-71148.037	-8.159	111.305078
958-57	958-39	89-57-27	127-51-35	11.893	-7.299	-1	9.390	0	-137365.604	-71138.647	-9.390	68.547000
合計	測角数 = 5	540-00-00		56.345	0.000	0	-0.002	2			倍面積	399.168458
											面積	199.5842290
											地積	199.58

座標面積計算書 (倍横距法)

496 [ 街区名 : 958 ]  
 [ 地番 : 958 (8) ]

点名	点名	内角	方向角	辺長	dx	*	dy	*	X	Y	DMD	2A
<del>958-35</del>	<del>958-15</del>		<del>217-51-47</del>						<del>-137347.648</del>	<del>-71161.745</del>		
958-15	958-39	89-59-48	127-51-35	29.256	-17.955	-1	23.098	0	-137365.604	-71138.647	23.098	-414.74767
958-39	958-38	90-01-44	97-53-19	0.661	0.522	0	0.406	-1	-137365.082	-71138.242	46.601	24.325722
958-38	958-35	89-58-28	307-51-47	29.256	-17.957	-1	-23.097	0	-137347.126	-71161.339	23.909	429.310004
958-35	958-15	90-00-00	217-51-47	0.662	-0.523	1	-0.406	0	-137347.648	-71161.745	0.406	-0.211932
合計	測角数 = 4	360-00-00		59.835	0.001	-1	0.001	-1			倍面積	38.676106
											面積	19.3380530
											地積	19.33

座標面積計算書 (倍横距法)

496 [ 街区名 : 958 ]  
 [ 地番 : 958 (9) ]

点名	点名	内角	方向角	辺長	dx	*	dy	*	X	Y	DMD	2A
958-34	958-13		307-54-15						-137336.156	-71148.340		
958-13	958-14	135-00-08	262-54-23	4.987	-0.616	0	-4.949	0	-137336.772	-71153.289	-4.949	3.048584
958-14	958-35	134-57-24	217-51-47	13.115	-10.354	0	-8.050	0	-137347.126	-71161.339	-17.948	185.833592
958-35	958-36	90-00-00	127-51-47	16.889	-10.366	0	13.334	0	-137357.492	-71148.005	-12.664	131.275024
958-36	958-34	90-02-42	37-54-29	16.629	13.120	0	10.217	0	-137344.372	-71137.788	10.887	142.837440
958-34	958-13	89-59-46	307-54-15	13.373	8.216	0	-10.552	0	-137336.156	-71148.340	10.552	86.695232
合計	測角数 = 5	540-00-00		64.993	0.000	0	0.000	0			倍面積	549.689872
											面積	274.8449360
											地積	274.84

座標面積計算書 (倍横距法)

496 [ 街区名: 958 ]  
 [ 地番 : 958(10) ]

点名	点名	内角	方向角	辺長	dx	*	dy	*	X	Y	DMD	2A
<del>958-38</del>	958-37		37-53-19						-137354.435	-71129.956		
958-37	<del>958-12</del>	129-23-39	347-16-58	4.931	4.810	0	-1.086	1	-137349.625	-71131.041	-1.085	-5.218850
958-12	958-34	<del>140-37-17</del>	307-54-15	8.551	5.253	0	-6.747	0	-137344.372	-71137.788	-8.917	-46.841001
958-34	958-36	90-00-14	217-54-29	<del>16.629</del>	-13.120	0	-10.217	0	-137357.492	-71148.005	-25.881	339.558720
958-36	958-38	89-57-18	127-51-47	12.367	-7.591	1	9.763	0	-137365.082	-71138.242	-26.335	199.882650
958-38	958-37	90-01-32	37-53-19	13.492	10.648	-1	8.286	0	-137354.435	-71129.956	-8.286	-88.221042
合計	測角数 = 5	540-00-00		55.970	0.000	0	-0.001	1				
											倍面積	399.160477
											面積	199.5802385
											地積	199.58

座標面積計算書 (倍横距法)

496 [ 街区名 : 958 ]  
 [ 地番 : 958(11) ]

点名	点名	内角	方向角	辺長	d x	*	d y	*	X	Y	DMD	2 A
958-43	958-32		347-24-44						-137345.066	-71110.704		
958-32	958-33	89-57-10	257-21-54	18.381	-4.021	0	-17.936	-1	-137349.087	-71128.641	-17.937	72.124677
958-33	958-41	90-03-34	167-25-28	33.639	-32.832	0	7.324	1	-137381.919	-71121.316	-28.549	937.320768
958-41	958-42	93-18-49	80-44-17	16.301	2.624	0	16.088	0	-137379.295	-71105.228	-5.136	-13.476864
958-42	958-43	180-47-01	81-31-18	2.120	0.313	-1	2.097	0	-137378.983	-71103.131	13.049	4.071288
958-43	958-32	85-53-26	347-24-44	34.752	33.917	0	-7.574	1	-137345.066	-71110.704	7.573	256.853441
合計	測角数 = 5	540-00-00		105.193	0.001	-1	-0.001	1			倍面積	1256.893310
											面積	628.4466550
											地積	628.44

座標面積計算書 (倍横距法)

496 [ 街区名 : 958 ]  
 [ 地番 : 958(12) ]

点名	点名	内角	方向角	辺長	dx	*	dy	*	X	Y	DMD	2A
958-43	958-44		80-40-21						-137378.829	-71102.196		
958-44	958-31	86-44-37	347-24-58	34.807	33.971	-1	-7.583	0	-137344.859	-71109.779	-7.583	-257.594510
958-31	958-32	89-56-56	257-21-54	0.948	-0.207	0	-0.925	0	-137345.066	-71110.704	-16.091	3.330837
958-32	958-43	90-02-50	167-24-44	34.752	-33.917	0	7.574	-1	-137378.983	-71103.131	-9.443	320.278231
958-43	958-44	93-15-37	80-40-21	0.947	0.153	1	0.934	1	-137378.829	-71102.196	-0.935	-0.143990
合計	測角数 = 4	360-00-00		71.454	0.000	0	0.000	0			倍面積	65.870568
											面積	32.9352840
											地積	32.93



座標面積計算書 (倍横距法)

496 [ 街区名 : 958 ]  
 [ 地番 : 958(13) ]

点名	点名	内角	方向角	辺長	dx	*	dy	*	X	Y	DMD	2A
958-44	958-50		80-40-21						-137375.417	-71081.421		
958-50	958-49	86-48-17	347-28-38	11.868	11.586	0	-2.573	0	-137363.831	-71083.994	-2.573	-29.810778
958-49	958-47	179-43-53	347-12-31	9.924	9.678	-1	-2.197	-1	-137354.154	-71086.192	-7.344	-71.067888
958-47	958-46	90-06-32	257-19-03	7.956	-1.747	1	-7.762	0	-137355.900	-71093.954	-17.304	30.212784
958-46	958-30	270-04-02	347-23-05	14.236	13.892	0	-3.109	0	-137342.008	-71097.063	-28.175	-391.407100
958-30	958-31	89-58-49	257-21-54	13.032	-2.851	0	-12.716	0	-137344.859	-71109.779	-44.000	125.444000
958-31	958-44	90-03-04	167-24-58	34.807	-33.971	1	7.583	0	-137378.829	-71102.196	-49.133	1669.048010
958-44	958-50	93-15-23	80-40-21	21.053	3.412	0	20.775	0	-137375.417	-71081.421	-20.775	-70.884300
合計	測角数 = 7	900-00-00		112.876	-0.001	1	0.001	-1			倍面積	1261.534728
											面積	630.7673640
											地積	630.76

座標面積計算書 (倍横距法)

496 [ 街区名 : 958 ]  
 [ 地番 : 958(14) ]

点名	点名	内角	方向角	辺長	dx	*	dy	*	X	Y	DMD	2A
958-30	958-46		167-23-05						-137355.900	-71093.954		
958-46	958-47	89-55-58	77-19-03	7.956	1.747	-1	7.762	0	-137354.154	-71086.192	7.762	13.552452
958-47	958-48	180-06-45	77-25-48	1.955	0.425	1	1.908	1	-137353.728	-71084.283	17.433	7.426458
958-48	958-29	89-52-44	347-18-32	14.232	13.884	0	-3.127	0	-137339.844	-71087.410	16.215	225.129060
958-29	958-30	90-03-22	257-21-54	9.893	-2.164	0	-9.653	0	-137342.008	-71097.063	3.435	-7.433340
958-30	958-46	90-01-11	167-23-05	14.236	-13.892	0	3.109	0	-137355.900	-71093.954	-3.109	43.190228
合計	測角数 = 5	540-00-00		48.272	0.000	0	-0.001	1			倍面積	281.864858
											面積	140.9324290
											地積	140.93