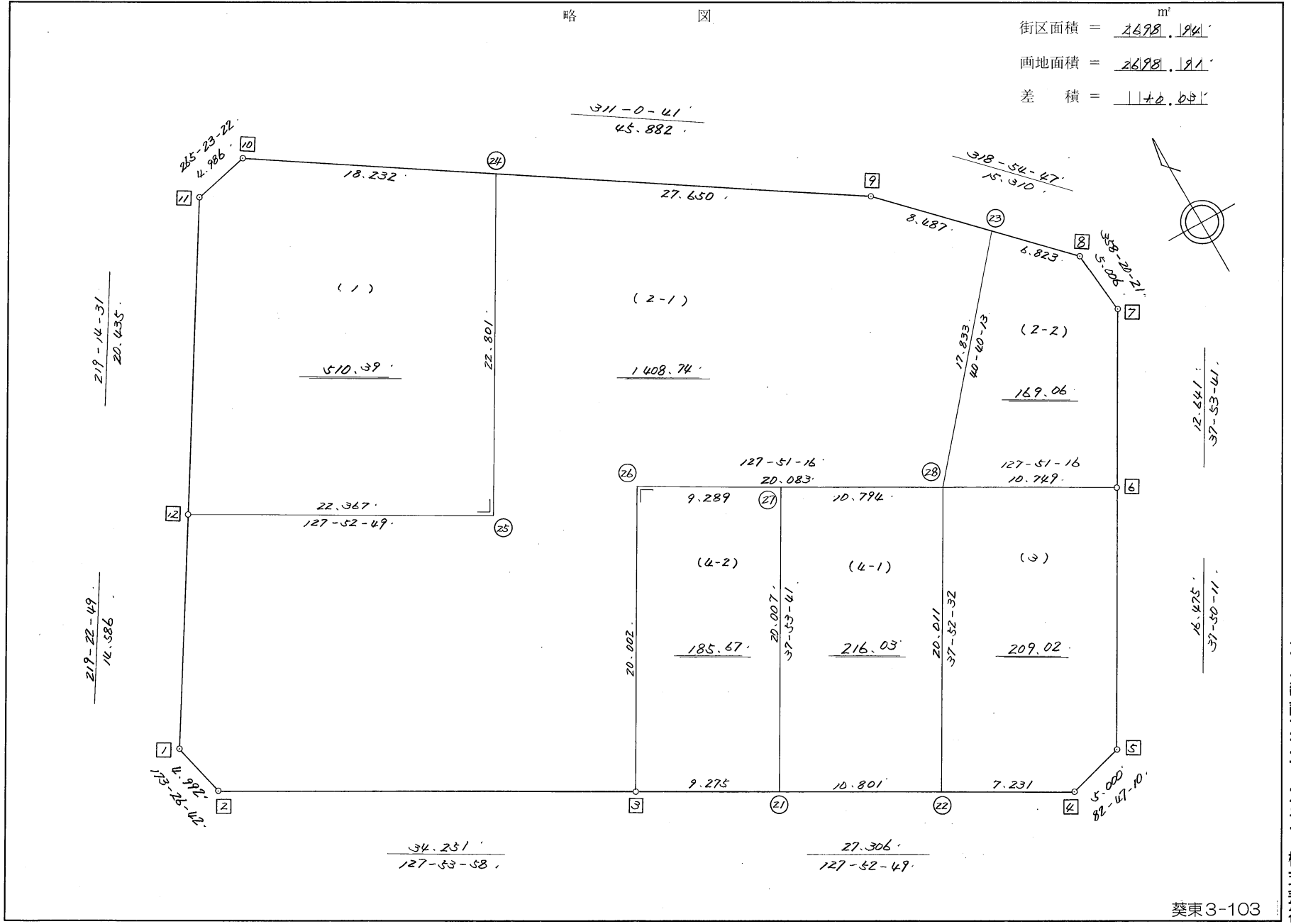


略 図

街区面積 = 2698.194 m<sup>2</sup>  
 画地面積 = 2698.191  
 差 積 = 0.003



葵東3-103

街区点番号 1 ~ 12 筆界点番号 21 ~ 28 画地番号 (1) ~ (4)

街区計算書

(街区面積計算)

494

街区名: 956

点名	点名	内角	方向角	辺長	d x	*	d y	*	X	Y	DMD	2A
956-12	956-1		219-22-49						-137281.422	-71204.730		
956-1	956-2	134-03-53	173-26-42	4.992	-4.959	0	0.570	0	-137286.381	-71204.160	0.570	-2.826630
956-2	956-3	134-27-16	127-53-58	34.251	-21.040	0	27.027	0	-137307.421	-71177.133	28.167	-592.633680
956-3	956-4	179-58-51	127-52-49	27.306	-16.766	0	21.553	0	-137324.187	-71155.580	76.747	-1286.740202
956-4	956-5	134-54-21	82-47-10	5.000	0.628	0	4.960	0	-137323.559	-71150.620	103.260	64.847280
956-5	956-6	135-03-01	37-50-11	16.475	13.011	0	10.106	0	-137310.548	-71140.514	118.326	1539.539586
956-6	956-7	180-03-30	37-53-41	12.641	9.976	0	7.764	0	-137300.572	-71132.750	136.196	1358.691296
956-7	956-8	140-26-40	358-20-21	5.006	5.004	0	-0.145	0	-137295.568	-71132.895	143.815	719.650260
956-8	956-9	140-34-26	318-54-47	15.310	11.539	0	-10.062	-1	-137284.029	-71142.958	133.607	1541.691173
956-9	956-10	172-05-54	311-00-41	45.882	30.108	0	-34.622	1	-137253.921	-71177.579	88.923	2677.293684
956-10	956-11	134-22-41	265-23-22	4.986	-0.401	1	-4.970	1	-137254.321	-71182.548	49.333	-19.733200
956-11	956-12	133-51-09	219-14-31	20.435	-15.827	0	-12.927	0	-137270.148	-71195.475	31.437	-497.553399
956-12	956-1	180-08-18	219-22-49	14.586	-11.274	0	-9.254	-1	-137281.422	-71204.730	9.255	-104.340870
合計	測角数 = 12	1800-00-00		206.870	-0.001	1	0.000	0			倍面積	5397.885298
											面積	2698.9426490

座標面積計算書 (倍横距法)

494 [ 街区名 : 956 ]  
 [ 地番 : 956 (1) ]

点名	点名	内角	方向角	辺長	dx	*	dy	*	X	Y	DMD	2A
956-24	956-10		311-00-41						-137253.921	-71177.579		
956-10	956-11	134-22-41	265-23-22	4.986	-0.401	1	-4.970	1	-137254.321	-71182.548	-4.969	1.987600
956-11	956-12	133-51-09	219-14-31	20.435	-15.827	0	-12.927	0	-137270.148	-71195.475	-22.865	361.884355
956-12	956-25	88-38-18	127-52-49	22.367	-13.734	1	17.654	0	-137283.881	-71177.821	-18.138	249.089154
956-25	956-24	90-00-00	37-52-49	22.801	17.997	-1	14.000	0	-137265.885	-71163.821	13.516	243.233936
956-24	956-10	93-07-52	311-00-41	18.232	11.964	0	-13.757	-1	-137253.921	-71177.579	13.758	164.600712
合計	測角数 = 5	540-00-00		88.821	-0.001	1	0.000	0			倍面積	1020.795757
											面積	510.3978785
											地積	510.39

座標面積計算書 (倍横距法)

494 [ 街区名 : 956 ]  
 [ 地番 : 956 (2-1) ]

点名	点名	内角	方向角	辺長	dx	*	dy	*	X	Y	DMD	2A
956-12	956-1		219-22-49						-137281.422	-71204.730		
956-1	956-2	134-03-53	173-26-42	4.992	-4.959	0	0.570	0	-137286.381	-71204.160	0.570	-2.826630
956-2	956-3	134-27-16	127-53-58	34.251	-21.040	0	27.027	0	-137307.421	-71177.133	28.167	-592.633680
956-3	956-26	89-57-18	37-51-16	20.002	15.793	1	12.274	1	-137291.627	-71164.858	67.469	1065.605386
956-26	956-28	270-00-00	127-51-16	20.083	-12.324	0	15.857	-1	-137303.951	-71149.002	95.600	-1178.174400
956-28	956-23	92-48-57	40-40-13	17.833	13.526	-1	11.622	0	-137290.426	-71137.380	123.078	1664.629950
956-23	956-9	98-14-34	318-54-47	8.487	6.397	0	-5.578	0	-137284.029	-71142.958	129.122	825.993434
956-9	956-24	172-05-54	311-00-41	27.650	18.144	0	-20.864	1	-137265.885	-71163.821	102.681	1863.044064
956-24	956-25	86-52-08	217-52-49	22.801	-17.997	1	-14.000	0	-137283.881	-71177.821	67.818	-1220.452728
956-25	956-12	270-00-00	307-52-49	22.367	13.734	-1	-17.654	0	-137270.148	-71195.475	36.164	496.640212
956-12	956-1	91-30-00	219-22-49	14.586	-11.274	0	-9.254	-1	-137281.422	-71204.730	9.255	-104.340870
合計	測角数 = 10	1440-00-00		193.052	0.000	0	0.000	0			倍面積	2817.484738
											面積	1408.7423690
											地積	1408.74

座標面積計算書 (倍横距法)

494 [ 街区名 : 956 ]  
 [ 地番 : 956 (2-2) ]

点名	点名	内角	方向角	辺長	dx	*	dy	*	X	Y	DMD	2A
956-28	956-6		127-51-16						-137310.548	-71140.514		
956-6	956-7	90-02-25	37-53-41	12.641	9.976	0	7.764	0	-137300.572	-71132.750	7.764	77.453664
956-7	956-8	140-26-40	358-20-21	5.006	5.004	0	-0.145	0	-137295.568	-71132.895	15.383	76.976532
956-8	956-23	140-34-26	318-54-47	6.823	5.143	-1	-4.484	-1	-137290.426	-71137.380	10.753	55.291926
956-23	956-28	81-45-26	220-40-13	17.833	-13.526	1	-11.622	0	-137303.951	-71149.002	-5.354	72.412850
956-28	956-6	87-11-03	127-51-16	10.749	-6.596	-1	8.487	1	-137310.548	-71140.514	-8.488	55.995336
合計	測角数 = 5	540-00-00		53.052	0.001	-1	0.000	0			倍面積	338.130308
											面積	169.0651540
											地積	169.06

座標面積計算書 (倍横距法)

494 [ 街区名: 956 ]  
 [ 地番 : 956 (3) ]

点名	点名	内角	方向角	辺長	d x	*	d y	*	X	Y	DMD	2 A
956-22	956-4		127-52-49						-137324.187	-71155.580		
956-4	956-5	134-54-21	82-47-10	5.000	0.628	0	4.960	0	-137323.559	-71150.620	4.960	3.114880
956-5	956-6	135-03-01	37-50-11	16.475	13.011	0	10.106	0	-137310.548	-71140.514	20.026	260.558286
956-6	956-28	90-01-05	307-51-16	10.749	6.596	1	-8.487	-1	-137303.951	-71149.002	21.644	142.785468
956-28	956-22	90-01-16	217-52-32	20.011	-15.796	0	-12.286	0	-137319.747	-71161.288	0.870	-13.742520
956-22	956-4	90-00-17	127-52-49	7.231	-4.440	0	5.707	1	-137324.187	-71155.580	-5.708	25.343520
合計	測角数 = 5	540-00-00		59.466	-0.001	1	0.000	0			倍面積	418.059634
											面積	209.0298170
											地積	209.02

座標面積計算書 (倍横距法)

494 [ 街区名: 956 ]  
 [ 地番 : 956 (4-1) ]

点名	点名	内角	方向角	辺長	d x	*	d y	*	X	Y	DMD	2 A
956-22	956-28		37-52-32						-137303.951	-71149.002		
956-28	956-27	89-58-44	307-51-16	10.794	6.624	-1	-8.523	1	-137297.328	-71157.524	-8.522	-56.441206
956-27	956-21	90-02-25	217-53-41	20.007	-15.788	1	-12.289	0	-137313.115	-71169.813	-29.333	463.080071
956-21	956-22	89-59-08	127-52-49	10.801	-6.632	0	8.525	0	-137319.747	-71161.288	-33.097	219.499304
956-22	956-28	89-59-43	37-52-32	20.011	15.796	0	12.286	0	-137303.951	-71149.002	-12.286	-194.069656
合計	測角数 = 4	360-00-00		61.613	0.000	0	-0.001	1			倍面積	432.068513
											面積	216.0342565
											地積	216.03

座標面積計算書 (倍横距法)

494 [ 街区名: 956 ]  
 [ 地番 : 956(4-2) ]

点名	点名	内角	方向角	辺長	dx	*	dy	*	X	Y	DMD	2A
956-27	956-26		307-51-16						-137291.627	-71164.858		
956-26	956-3	90-00-00	217-51-16	20.002	-15.793	-1	-12.274	-1	-137307.421	-71177.133	-12.275	193.871350
956-3	956-21	90-01-33	127-52-49	9.275	-5.695	1	7.321	-1	-137313.115	-71169.813	-17.230	98.107620
956-21	956-27	90-00-52	37-53-41	20.007	15.788	-1	12.289	0	-137297.328	-71157.524	2.379	37.557273
956-27	956-26	89-57-35	307-51-16	9.289	5.700	1	-7.334	0	-137291.627	-71164.858	7.334	41.811134
合計	測角数 = 4	360-00-00		58.573	0.000	0	0.002	-2			倍面積	371.347377
											面積	185.6736885
											地積	185.67