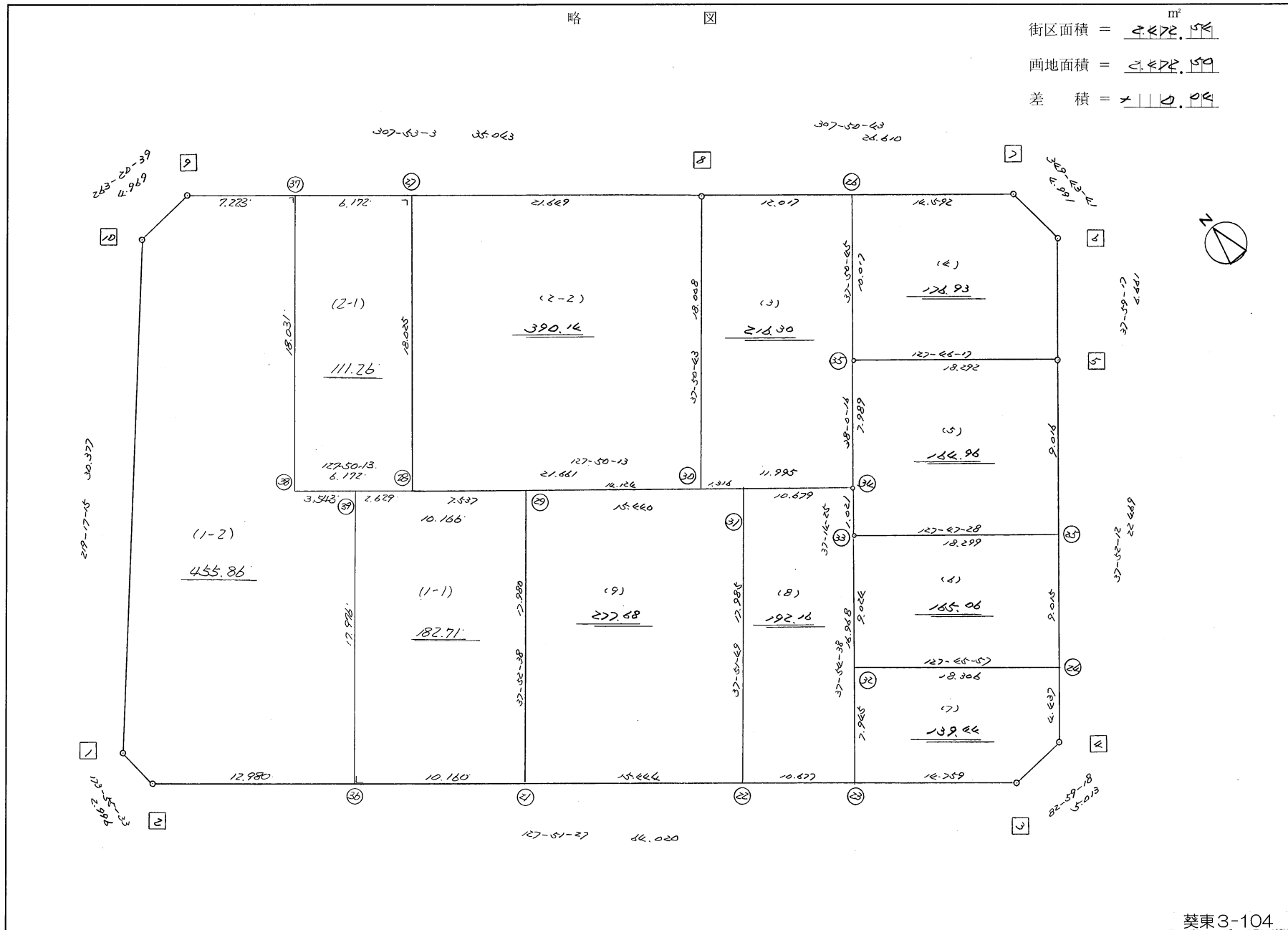


略 図

街区面積 = $\frac{4472.57}{m^2}$
 画地面積 = $\frac{4472.57}{m^2}$
 差 積 = $\frac{4472.57}{m^2}$



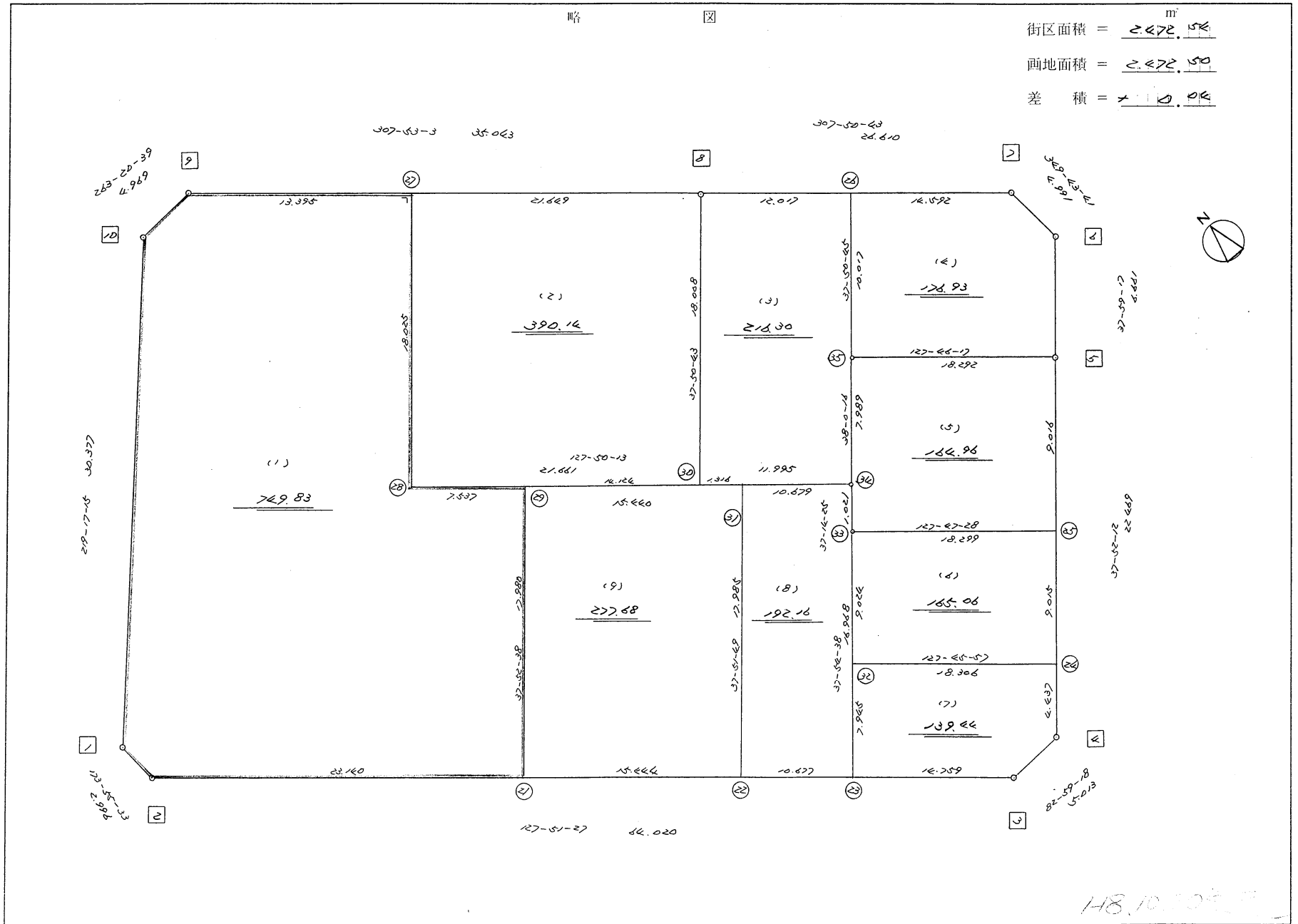
葵東3-104

不二株式会社

街区点番号 1 ~ 10 筆界点番号 21 ~ 39 画地番号 (/) ~ (9)

略 図

街区面積 = 2,472.57 m²
 画地面積 = 2,472.57
 差 積 = 0.04



不二綜合センター株式会社

148,10,209

街区点番号 1 ~ 10 筆界点番号 21 ~ 35 画地番号 1 ~ 9

<< H.7 高丘・葵 地区 >>

* * 面積計算 (倍横距法) *				* * ワーク名: 955BL						
器械点	視準点	夾角	方向角	距離	緯距	経距	X座標	Y座標	倍横距	倍面積
955-10	955-1		219-17-15				-137315.054	-71232.242		
955-1	955-2	134-38-18	173-55-33	2.996	-2.979	0.317	-137318.033	-71231.925	0.317	-0.944343
955-2	955-3	133-55-54	127-51-27	64.020	-39.289	50.546	-137357.322	-71181.379	51.180	-2010.811020
955-3	955-4	135-07-51	82-59-18	5.013	0.612	4.976	-137356.710	-71176.403	106.702	65.301624
955-4	955-5	134-52-54	37-52-12	22.469	17.737	13.793	-137338.973	-71162.610	125.471	2225.479127
955-5	955-6	180-07-05	37-59-17	6.661	5.250	4.100	-137333.723	-71158.510	143.364	752.661000
955-6	955-7	131-44-24	349-43-41	4.991	4.911	-0.890	-137328.812	-71159.400	146.574	719.824914
955-7	955-8	138-07-02	307-50-43	26.610	16.326	-21.013	-137312.486	-71180.413	124.671	2035.378746
955-8	955-9	180-02-20	307-53-03	35.043	21.519	-27.658	-137290.967	-71208.071	76.000	1635.444000
955-9	955-10	135-27-36	263-20-39	4.969	-0.576	-4.936	-137291.543	-71213.007	43.406	-25.001856
955-10	955-1	135-56-36	219-17-15	30.377	-23.511	-19.235	-137315.054	-71232.242	19.235	-452.234085
									倍面積	4945.098107
									面積	2472.5490535

座標面積計算書 (倍横距法)

486 [街区名 : 955]
 [地番 : 955 (1-1)]

点名	点名	内角	方向角	辺長	d x	*	d y	*	X	Y	DMD	2 A
955-36	955-21		127-51-27						-137332.234	-71213.655		
955-21	955-29	90-01-11	37-52-38	17.980	14.192	0	11.039	0	-137318.042	-71202.616	11.039	156.665488
955-29	955-39	89-57-35	307-50-13	10.166	6.236	0	-8.029	0	-137311.806	-71210.645	14.049	87.609564
955-39	955-36	90-01-14	217-51-27	17.976	-14.193	0	-11.032	0	-137325.999	-71221.677	-5.012	71.135316
955-36	955-21	90-00-00	127-51-27	10.160	-6.235	0	8.022	0	-137332.234	-71213.655	-8.022	50.017170
合計	測角数 = 4	360-00-00		56.282	0.000	0	0.000	0			倍面積	365.427538
											面積	182.7137690
											地積	182.71

486 [街区名 : 955]
 [地番 : 955 (1-2)]

点名	点名	内角	方向角	辺長	d x	*	d y	*	X	Y	DMD	2 A
955-10	955-1		219-17-15						-137315.054	-71232.242		
955-1	955-2	134-38-18	173-55-33	2.996	-2.979	0	0.317	0	-137318.033	-71231.925	0.317	-0.944343
955-2	955-36	133-55-54	127-51-27	12.980	-7.966	0	10.248	0	-137325.999	-71221.677	10.882	-86.686012
955-36	955-39	90-00-00	37-51-27	17.976	14.193	0	11.032	0	-137311.806	-71210.645	32.162	456.475266
955-39	955-38	89-58-46	307-50-13	3.543	2.173	0	-2.798	1	-137309.633	-71213.442	40.397	87.782681
955-38	955-37	270-02-50	37-53-03	18.031	14.231	0	11.072	0	-137295.402	-71202.370	48.672	692.651232
955-37	955-9	90-00-00	307-53-03	7.223	4.435	0	-5.701	0	-137290.967	-71208.071	54.043	239.680705
955-9	955-10	135-27-36	263-20-39	4.969	-0.576	0	-4.936	0	-137291.543	-71213.007	43.406	-25.001856
955-10	955-1	135-56-36	219-17-15	30.377	-23.511	0	-19.235	0	-137315.054	-71232.242	19.235	-452.234085
合計	測角数 = 8	1080-00-00		98.095	0.000	0	-0.001	1			倍面積	911.723588
											面積	455.8617940
											地積	455.86

座標面積計算書 (倍横距法)

486 [街区名 : 955]
 [地番 : 955 (2-1)]

点名	点名	内角	方向角	辺長	d x	*	d y	*	X	Y	DMD	2 A
955-38	955-28		127-50-13						-137313.419	-71208.568		
955-28	955-27	90-02-50	37-53-03	18.025	14.226	1	11.069	0	-137299.192	-71197.499	11.069	157.478663
955-27	955-37	90-00-00	307-53-03	6.172	3.790	0	-4.871	0	-137295.402	-71202.370	17.267	65.441930
955-37	955-38	90-00-00	217-53-03	18.031	-14.231	0	-11.072	0	-137309.633	-71213.442	1.324	-18.841844
955-38	955-28	89-57-10	127-50-13	6.172	-3.786	0	4.874	0	-137313.419	-71208.568	-4.874	18.452964
合計	測角数 = 4	360-00-00		48.400	-0.001	1	0.000	0			倍面積	222.531713
											面積	111.2658565
											地積	111.26

<< H.7 高丘・葵 地区 >>

* * 面積計算 (倍横距法) * *				ワーク名: 955BL-1						
器械点	視準点	夾角	方向角	距離	緯距	経距	X座標	Y座標	倍横距	倍面積
955-10	955-1		219-17-15				-137315.054	-71232.242		
955-1	955-2	134-38-18	173-55-33	2.996	-2.979	0.317	-137318.033	-71231.925	0.317	-0.944343
955-2	955-21	133-55-54	127-51-27	23.140	-14.201	18.270	-137332.234	-71213.655	18.904	-268.455704
955-21	955-29	90-01-11	37-52-38	17.980	14.192	11.039	-137318.042	-71202.616	48.213	684.238896
955-29	955-28	89-57-35	307-50-13	7.537	4.623	-5.952	-137313.419	-71208.568	53.300	246.405900
955-28	955-27	270-02-50	37-53-03	18.025	14.227	11.069	-137299.192	-71197.499	58.417	831.098659
955-27	955-9	90-00-00	307-53-03	13.395	8.225	-10.572	-137290.967	-71208.071	58.914	484.567650
955-9	955-10	135-27-36	263-20-39	4.969	-0.576	-4.936	-137291.543	-71213.007	43.406	-25.001856
955-10	955-1	135-56-36	219-17-15	30.377	-23.511	-19.235	-137315.054	-71232.242	19.235	-452.234085
									倍面積	1499.675117
									面積	749.8375585

<< H.7 高丘・葵 地区 >>

* * 面積計算 (倍横距法) * *				ワーク名: 955BL-2-2						
器械点	視準点	夾角	方向角	距離	緯距	経距	X座標	Y座標	倍横距	倍面積
955-27	955-28		217-53-03				-137313.419	-71208.568		
955-28	955-30	89-57-10	127-50-13	21.661	-13.287	17.107	-137326.706	-71191.461	17.107	-227.300709
955-30	955-8	90-00-30	37-50-43	18.008	14.220	11.048	-137312.486	-71180.413	45.262	643.625640
955-8	955-27	90-02-20	307-53-03	21.649	13.294	-17.086	-137299.192	-71197.499	39.224	521.443856
955-27	955-28	90-00-00	217-53-03	18.025	-14.227	-11.069	-137313.419	-71208.568	11.069	-157.478663
									倍面積	780.290124
									面積	390.145062

<< H.7 高丘・葵 地区 >>

* * 面積計算 (倍横距法) *				* * ワーク名: 955BL-3						
器械点	視準点	夾角	方向角	距離	緯距	経距	X座標	Y座標	倍横距	倍面積
955-8	955-30		217-50-43				-137326.706	-71191.461		
955-30	955-34	89-59-30	127-50-13	11.995	-7.358	9.473	-137334.064	-71181.988	9.473	-69.702334
955-34	955-35	90-10-03	38-00-16	7.989	6.295	4.919	-137327.769	-71177.069	23.865	150.230175
955-35	955-26	179-50-29	37-50-45	10.017	7.910	6.146	-137319.859	-71170.923	34.930	276.296300
955-26	955-8	89-59-58	307-50-43	12.017	7.373	-9.490	-137312.486	-71180.413	31.586	232.883578
955-8	955-30	90-00-00	217-50-43	18.008	-14.220	-11.048	-137326.706	-71191.461	11.048	-157.102560
									倍面積	432.605159
									面積	216.3025795

<< H.7 高丘・葵 地区 >>

* * 面積計算 (倍横距法) *				* * ワーク名: 955BL-4						
器械点	視準点	夾角	方向角	距離	緯距	経距	X座標	Y座標	倍横距	倍面積
955-26	955-35		217-50-45				-137327.769	-71177.069		
955-35	955-5	89-55-32	127-46-17	18.292	-11.204	14.459	-137338.973	-71162.610	14.459	-161.998636
955-5	955-6	90-13-00	37-59-17	6.661	5.250	4.100	-137333.723	-71158.510	33.018	173.344500
955-6	955-7	131-44-24	349-43-41	4.991	4.911	-0.890	-137328.812	-71159.400	36.228	177.915708
955-7	955-26	138-07-02	307-50-43	14.592	8.953	-11.523	-137319.859	-71170.923	23.815	213.215695
955-26	955-35	90-00-02	217-50-45	10.017	-7.910	-6.146	-137327.769	-71177.069	6.146	-48.614860
									倍面積	353.862407
									面積	176.9312035

<< H.7 高丘・葵 地区 >>

* * 面積計算 (倍横距法) *					* * ワーク名: 955BL-5					
器械点	視準点	夾角	方向角	距離	緯距	経距	X座標	Y座標	倍横距	倍面積
955-34	955-33		217-14-25				-137334.877	-71182.606		
955-33	955-25	90-33-03	127-47-28	18.299	-11.214	14.461	-137346.091	-71168.145	14.461	-162.165654
955-25	955-5	90-04-44	37-52-12	9.016	7.118	5.535	-137338.973	-71162.610	34.457	245.264926
955-5	955-35	89-54-05	307-46-17	18.292	11.204	-14.459	-137327.769	-71177.069	25.533	286.071732
955-35	955-34	90-13-59	218-00-16	7.989	-6.295	-4.919	-137334.064	-71181.988	6.155	-38.745725
955-34	955-33	179-14-09	217-14-25	1.021	-0.813	-0.618	-137334.877	-71182.606	0.618	-0.502434
									倍面積	329.922845
									面積	164.9614225

<< H.7 高丘・葵 地区 >>

* * 面積計算 (倍横距法) *					* * ワーク名: 955BL-6					
器械点	視準点	夾角	方向角	距離	緯距	経距	X座標	Y座標	倍横距	倍面積
955-33	955-32		217-54-38				-137341.996	-71188.150		
955-32	955-24	89-51-19	127-45-57	18.306	-11.211	14.471	-137353.207	-71173.679	14.471	-162.234381
955-24	955-25	90 06 15	37-52-12	9.015	7.116	5.534	-137346.091	-71168.145	34.476	245.331216
955-25	955-33	89-55-16	307-47-28	18.299	11.214	-14.461	-137334.877	-71182.606	25.549	286.506486
955-33	955-32	90-07-10	217-54-38	9.024	-7.119	-5.544	-137341.996	-71188.150	5.544	-39.467736
									倍面積	330.135585
									面積	165.0677925

<< H.7 高丘・葵 地区 >>

* * 面積計算 (倍横距法) *				* * ワーク名: 955BL-7						
器械点	視準点	夾角	方向角	距離	緯距	経距	X座標	Y座標	倍横距	倍面積
955-32	955-23		217-54-38				-137348.264	-71193.032		
955-23	955-3	89-56-49	127-51-27	14.759	-9.058	11.653	-137357.322	-71181.379	11.653	-105.552874
955-3	955-4	135-07-51	82-59-18	5.013	0.612	4.976	-137356.710	-71176.403	28.282	17.308584
955-4	955-24	134-52-54	37-52-12	4.437	3.503	2.724	-137353.207	-71173.679	35.982	126.044946
955-24	955-32	89-53-45	307-45-57	18.306	11.211	-14.471	-137341.996	-71188.150	24.235	271.698585
955-32	955-23	90-08-41	217-54-38	7.945	-6.268	-4.882	-137348.264	-71193.032	4.882	-30.600376
									倍面積	278.898865
									面積	139.4494325

<< H.7 高丘・葵 地区 >>

* * 面積計算 (倍横距法) *				* * ワーク名: 955BL-8						
器械点	視準点	夾角	方向角	距離	緯距	経距	X座標	Y座標	倍横距	倍面積
955-31	955-22		217-51-49				-137341.712	-71201.461		
955-22	955-23	89-59-38	127-51-27	10.677	-6.552	8.429	-137348.264	-71193.032	8.429	-55.226808
955-23	955-33	90-03-11	37-54-38	16.968	13.387	10.426	-137334.877	-71182.606	27.284	365.250908
955-33	955-34	179-19-47	37-14-25	1.021	0.813	0.618	-137334.064	-71181.988	38.328	31.160664
955-34	955-31	90-35-48	307-50-13	10.679	6.551	-8.434	-137327.513	-71190.422	30.512	199.884112
955-31	955-22	90-01-36	217-51-49	17.985	-14.199	-11.039	-137341.712	-71201.461	11.039	-156.742761
									倍面積	384.326115
									面積	192.1630575

<< H.7 高丘・葵 地区 >>

* * 面積計算 (倍横距法) * *

ワーク名: 955BL-9

器械点	視準点	夾角	方向角	距離	緯距	経距	X座標	Y座標	倍横距	倍面積
955-29	955-21		217-52-38				-137332.234	-71213.655		
955-21	955-22	89-58-49	127-51-27	15.444	-9.478	12.194	-137341.712	-71201.461	12.194	-115.574732
955-22	955-31	90-00-22	37-51-49	17.985	14.199	11.039	-137327.513	-71190.422	35.427	503.027973
955-31	955-29	89-58-24	307-50-13	15.440	9.471	-12.194	-137318.042	-71202.616	34.272	324.590112
955-29	955-21	90-02-25	217-52-38	17.980	-14.192	-11.039	-137332.234	-71213.655	11.039	-156.665488
									倍面積	555.377865
									面積	277.6889325