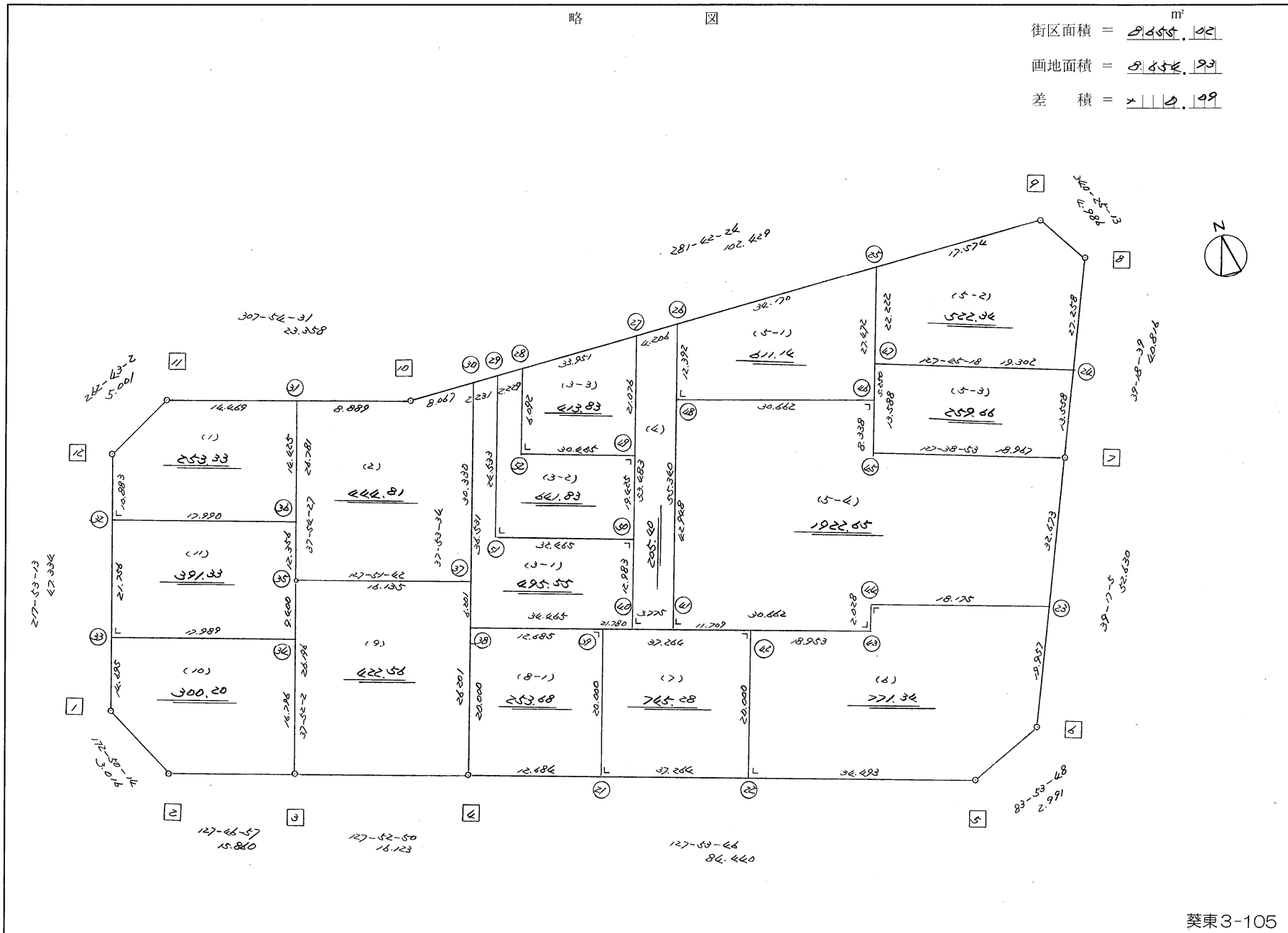


略 図

街区面積 =  $\underline{\underline{21,454.02}} \text{ m}^2$   
 画地面積 =  $\underline{\underline{2,854.93}}$   
 差 積 =  $\underline{\underline{18,599.09}}$



不二綜合ビル株式会社

葵東3-105

街区点番号 1 ~ 12    筆界点番号 1 ~ 52    画地番号 ( 1 ) ~ ( 11 )

<< H.7 高丘・葵 地区 >>

* * 面積計算 (倍横距法) *					ワーク名: 954BL					
器械点	視準点	夾角	方向角	距離	緯距	経距	X座標	Y座標	倍横距	倍面積
954-12	954-1		217-53-13				-137237.259	-71332.274		
954-1	954-2	134-57-01	172-50-14	3.016	-2.992	0.376	-137240.251	-71331.898	0.376	-1.124992
954-2	954-3	134-56-43	127-46-57	15.860	-9.717	12.535	-137249.968	-71319.363	13.287	-129.109779
954-3	954-4	180-05-53	127-52-50	16.123	-9.900	12.726	-137259.868	-71306.637	38.548	-381.625200
954-4	954-5	180-00-56	127-53-46	84.440	-51.866	66.634	-137311.734	-71240.003	117.908	-6115.416328
954-5	954-6	136-00-02	83-53-48	2.991	0.318	2.974	-137311.416	-71237.029	187.516	59.630088
954-6	954-7	135-23-17	39-17-05	52.630	40.736	33.324	-137270.680	-71203.705	223.814	9117.287104
954-7	954-8	180-01-34	39-18-39	40.816	31.580	25.858	-137239.100	-71177.847	282.996	8937.013680
954-8	954-9	121-06-34	340-25-13	4.986	4.698	-1.671	-137234.402	-71179.518	307.183	1443.145734
954-9	954-10	121-17-11	281-42-24	102.429	20.783	-100.298	-137213.619	-71279.816	205.214	4264.962562
954-10	954-11	206-12-07	307-54-31	23.358	14.351	-18.429	-137199.268	-71298.245	86.487	1241.174937
954-11	954-12	134-48-31	262-43-02	5.001	-0.634	-4.961	-137199.902	-71303.206	63.097	-40.003498
954-12	954-1	135-10-11	217-53-13	47.334	-37.357	-29.068	-137237.259	-71332.274	29.068	-1085.893276
									倍面積	17310.041032
									面積	8655.020516

<< H.7 高丘・葵 地区 >>

* * 面積計算 (倍横距法) *					* * ワーク名: 954BL-1					
器械点	視準点	夾角	方向角	距離	緯距	経距	X座標	Y座標	倍横距	倍面積
954-12	954-32		217-53-13				-137208.491	-71309.889		
954-32	954-36	90-00-00	127-53-13	17.990	-11.048	14.198	-137219.539	-71295.691	14.198	-156.859504
954-36	954-31	90-01-14	37-54-27	14.425	11.381	8.862	-137208.158	-71286.829	37.258	424.033298
954-31	954-11	90-00-04	307-54-31	14.469	8.890	-11.416	-137199.268	-71298.245	34.704	308.518560
954-11	954-12	134-48-31	262-43-02	5.001	-0.634	-4.961	-137199.902	-71303.206	18.327	-11.619318
954-12	954-32	135-10-11	217-53-13	10.883	-8.589	-6.683	-137208.491	-71309.889	6.683	-57.400287
									倍面積	506.672749
									面積	253.3363745

<< H.7 高丘・葵 地区 >>

* * 面積計算 (倍横距法) *					* * ワーク名: 954BL-2					
器械点	視準点	夾角	方向角	距離	緯距	経距	X座標	Y座標	倍横距	倍面積
954-31	954-35		217-54-27				-137229.288	-71303.283		
954-35	954-37	89-57-15	127-51-42	16.135	-9.903	12.739	-137239.191	-71290.544	12.739	-126.154317
954-37	954-30	90-01-52	37-53-34	30.330	23.935	18.628	-137215.256	-71271.916	44.106	1055.677110
954-30	954-10	63-48-50	281-42-24	8.067	1.637	-7.900	-137213.619	-71279.816	54.834	89.763258
954-10	954-31	206-12-07	307-54-31	8.889	5.461	-7.013	-137208.158	-71286.829	39.921	218.008581
954-31	954-35	89-59-56	217-54-27	26.781	-21.130	-16.454	-137229.288	-71303.283	16.454	-347.673020
									倍面積	889.621612
									面積	444.810806

<< H.7 高丘・葵 地区 >>

* * 面積計算 (倍横距法) *					ワーク名: 954BL-3-1					
器械点	視準点	夾角	方向角	距離	緯距	経距	X座標	Y座標	倍横距	倍面積
954-30	954-38		217-53-34				-137244.085	-71294.353		
954-38	954-40	90-00-12	127-53-46	34.465	-21.169	27.197	-137265.254	-71267.156	27.197	-575.733293
954-40	954-50	90-00-00	37-53-46	12.983	10.245	7.975	-137255.009	-71259.181	62.369	638.970405
954-50	954-51	90-00-00	307-53-46	32.465	19.941	-25.620	-137235.068	-71284.801	44.724	891.841284
954-51	954-29	270-00-00	37-53-46	24.533	19.359	15.069	-137215.709	-71269.732	34.173	661.555107
954-29	954-30	63-48-38	281-42-24	2.231	0.453	-2.184	-137215.256	-71271.916	47.058	21.317274
954-30	954-38	116-11-10	217-53-34	36.531	-28.829	-22.437	-137244.085	-71294.353	22.437	-646.836273
									倍面積	991.114504
									面積	495.557252

<< H.7 高丘・葵 地区 >>

* * 面積計算 (倍横距法) *					ワーク名: 954BL-3-2					
器械点	視準点	夾角	方向角	距離	緯距	経距	X座標	Y座標	倍横距	倍面積
954-29	954-51		217-53-46				-137235.068	-71284.801		
954-51	954-50	90-00-00	127-53-46	32.465	-19.941	25.620	-137255.009	-71259.181	25.620	-510.888420
954-50	954-49	90-00-00	37-53-46	19.425	15.328	11.931	-137239.681	-71247.250	63.171	968.285088
954-49	954-52	90-00-00	307-53-46	30.465	18.713	-24.041	-137220.968	-71271.291	51.061	955.504493
954-52	954-28	270-00-00	37-53-46	6.092	4.807	3.742	-137216.161	-71267.549	30.762	147.872934
954-28	954-29	63-48-38	281-42-24	2.229	0.452	-2.183	-137215.709	-71269.732	32.321	14.609092
954-29	954-51	116-11-22	217-53-46	24.533	-19.359	-15.069	-137235.068	-71284.801	15.069	-291.720771
									倍面積	1283.662416
									面積	641.831208

<< H.7 高丘・葵 地区 >>

* * 面積計算 (倍横距法) *					* * ワーク名: 954BL-3-3					
器械点	視準点	夾角	方向角	距離	緯距	経距	X座標	Y座標	倍横距	倍面積
954-28	954-52		217-53-46				-137220.968	-71271.291		
954-52	954-49	90-00-00	127-53-46	30.465	-18.713	24.041	-137239.681	-71247.250	24.041	-449.879233
954-49	954-27	90-00-00	37-53-46	21.076	16.632	12.945	-137223.049	-71234.305	61.027	1015.001064
954-27	954-28	63-48-38	281-42-24	33.951	6.888	-33.244	-137216.161	-71267.549	40.728	280.534464
954-28	954-52	116-11-22	217-53-46	6.092	-4.807	-3.742	-137220.968	-71271.291	3.742	-17.987794
									倍面積	827.668501
									面積	413.8342505

<< H.7 高丘・葵 地区 >>

* * 面積計算 (倍横距法) *					* * ワーク名: 954BL-4					
器械点	視準点	夾角	方向角	距離	緯距	経距	X座標	Y座標	倍横距	倍面積
954-27	954-40		217-53-46				-137265.254	-71267.156		
954-40	954-41	90-00-00	127-53-46	3.775	-2.319	2.979	-137267.573	-71264.177	2.979	-6.908301
954-41	954-26	90-00-00	37-53-46	55.340	43.670	33.991	-137223.903	-71230.186	39.949	1744.572830
954-26	954-27	63-48-38	281-42-24	4.206	0.854	-4.119	-137223.049	-71234.305	69.821	59.627134
954-27	954-40	116-11-22	217-53-46	53.483	-42.205	-32.851	-137265.254	-71267.156	32.851	-1386.476455
									倍面積	410.815208
									面積	205.407604

<< H.7 高丘・葵 地区 >>

* * 面積計算 (倍横距法) *					ワーク名: 954BL-5-1					
器械点	視準点	夾角	方向角	距離	緯距	経距	X座標	Y座標	倍横距	倍面積
954-26	954-48		217-53-46				-137233.682	-71237.797		
954-48	954-46	90-00-00	127-53-46	30.662	-18.833	24.196	-137252.515	-71213.601	24.196	-455.683268
954-46	954-25	90-00-00	37-53-46	27.472	21.679	16.874	-137230.836	-71196.727	65.266	1414.901614
954-25	954-26	63-48-38	281-42-24	34.170	6.933	-33.459	-137223.903	-71230.186	48.681	337.505373
954-26	954-48	116-11-22	217-53-46	12.392	-9.779	-7.611	-137233.682	-71237.797	7.611	-74.427969
									倍面積	1222.295750
									面積	611.147875

<< H.7 高丘・葵 地区 >>

* * 面積計算 (倍横距法) *					ワーク名: 954BL-5-2					
器械点	視準点	夾角	方向角	距離	緯距	経距	X座標	Y座標	倍横距	倍面積
954-25	954-47		217-53-46				-137248.372	-71210.376		
954-47	954-24	89-51-32	127-45-18	19.302	-11.818	15.260	-137260.190	-71195.116	15.260	-180.342680
954-24	954-8	91-33-21	39-18-39	27.258	21.090	17.269	-137239.100	-71177.847	47.789	1007.870010
954-8	954-9	121-06-34	340-25-13	4.986	4.698	-1.671	-137234.402	-71179.518	63.387	297.792126
954-9	954-25	121-17-11	281-42-24	17.574	3.566	-17.209	-137230.836	-71196.727	44.507	158.711962
954-25	954-47	116-11-22	217-53-46	22.222	-17.536	-13.649	-137248.372	-71210.376	13.649	-239.348864
									倍面積	1044.682554
									面積	522.341277

<< H.7 高丘・葵 地区 >>

* * 面積計算 (倍横距法) *					* * ワーク名: 954BL-5-3					
器械点	視準点	夾角	方向角	距離	緯距	経距	X座標	Y座標	倍横距	倍面積
954-47	954-45		217-53-46				-137259.095	-71218.723		
954-45	954-7	89-45-07	127-38-53	18.967	-11.585	15.018	-137270.680	-71203.705	15.018	-173.983530
954-7	954-24	91-39-46	39-18-39	13.558	10.490	8.589	-137260.190	-71195.116	38.625	405.176250
954-24	954-47	88-26-39	307-45-18	19.302	11.818	-15.260	-137248.372	-71210.376	31.954	377.632372
954-47	954-45	90-08-28	217-53-46	13.588	-10.723	-8.347	-137259.095	-71218.723	8.347	-89.504881
									倍面積	519.320211
									面積	259.6601055

<< H.7 高丘・葵 地区 >>

* * 面積計算 (倍横距法) *					* * ワーク名: 954BL-5-4					
器械点	視準点	夾角	方向角	距離	緯距	経距	X座標	Y座標	倍横距	倍面積
954-48	954-41		217-53-46				-137267.573	-71264.177		
954-41	954-43	90-00-00	127-53-46	30.662	-18.834	24.196	-137286.407	-71239.981	24.196	-455.707464
954-43	954-44	90-00-00	37-53-46	2.028	1.601	1.246	-137284.806	-71238.735	49.638	79.470438
954-44	954-23	270-00-00	127-53-46	18.175	-11.163	14.342	-137295.969	-71224.393	65.226	-728.117838
954-23	954-7	91-23-19	39-17-05	32.673	25.289	20.688	-137270.680	-71203.705	100.256	2535.373984
954-7	954-45	88-21-48	307-38-53	18.967	11.585	-15.018	-137259.095	-71218.723	105.926	1227.152710
954-45	954-46	270-14-53	37-53-46	8.338	6.580	5.122	-137252.515	-71213.601	96.030	631.877400
954-46	954-48	90-00-00	307-53-46	30.662	18.833	-24.196	-137233.682	-71237.797	76.956	1449.312348
954-48	954-41	90-00-00	217-53-46	42.948	-33.891	-26.380	-137267.573	-71264.177	26.380	-894.044580
									倍面積	3845.316998
									面積	1922.658499

<< H.7 高丘・葵 地区 >>

* * 面積計算 (倍横距法) *					* * ワーク名: 954BL-6					
器械点	視準点	夾角	方向角	距離	緯距	経距	X座標	Y座標	倍横距	倍面積
954-42	954-22		217-53-46				-137290.547	-71267.222		
954-22	954-5	90-00-00	127-53-46	34.493	-21.187	27.219	-137311.734	-71240.003	27.219	-576.688953
954-5	954-6	136-00-02	83-53-48	2.991	0.318	2.974	-137311.416	-71237.029	57.412	18.257016
954-6	954-23	135-23-17	39-17-05	19.957	15.447	12.636	-137295.969	-71224.393	73.022	1127.970834
954-23	954-44	88-36-41	307-53-46	18.175	11.163	-14.342	-137284.806	-71238.735	71.316	796.100508
954-44	954-43	90-00-00	217-53-46	2.028	-1.601	-1.246	-137286.407	-71239.981	55.728	-89.220528
954-43	954-42	270-00-00	307-53-46	18.953	11.642	-14.956	-137274.765	-71254.937	39.526	460.161692
954-42	954-22	90-00-00	217-53-46	20.000	-15.782	-12.285	-137290.547	-71267.222	12.285	-193.881870
									倍面積	1542.698699
									面積	771.3493495

<< H.7 高丘・葵 地区 >>

* * 面積計算 (倍横距法) *					* * ワーク名: 954BL-7					
器械点	視準点	夾角	方向角	距離	緯距	経距	X座標	Y座標	倍横距	倍面積
954-39	954-21		217-53-46				-137267.650	-71296.628		
954-21	954-22	90-00-00	127-53-46	37.264	-22.888	29.406	-137290.547	-71267.222	29.406	-673.044528
954-22	954-42	90-00-00	37-53-46	20.000	15.782	12.285	-137274.765	-71254.937	71.097	1122.052854
954-42	954-39	90-00-00	307-53-46	37.264	22.889	-29.406	-137251.876	-71284.343	53.976	1235.456664
954-39	954-21	90-00-00	217-53-46	20.000	-15.783	-12.285	-137267.659	-71296.628	12.285	-193.894155
									倍面積	1490.570835
									面積	745.2854175



<< H.7 高丘・葵 地区 >>

* * 面積計算 (倍横距法) *					* * ワーク名: 954BL-8-1					
器械点	視準点	夾角	方向角	距離	緯距	経距	X座標	Y座標	倍横距	倍面積
954-38	954-4		217-53-34				-137259.868	-71306.637		
954-4	954-21	90-00-12	127-53-46	12.684	-7.791	10.009	-137267.659	-71296.628	10.009	-77.980119
954-21	954-39	90-00-00	37-53-46	20.000	15.783	12.285	-137251.876	-71284.343	32.303	509.838249
954-39	954-38	90-00-00	307-53-46	12.685	7.791	-10.010	-137244.085	-71294.353	34.578	269.397198
954-38	954-4	89-59-48	217-53-34	20.000	-15.783	-12.284	-137259.868	-71306.637	12.284	-193.878372
									倍面積	507.376956
									面積	253.688478

<< H.7 高丘・葵 地区 >>

* * 面積計算 (倍横距法) *					* * ワーク名: 954BL-9					
器械点	視準点	夾角	方向角	距離	緯距	経距	X座標	Y座標	倍横距	倍面積
954-35	954-3		217-52-02				-137249.968	-71319.363		
954-3	954-4	90-00-48	127-52-50	16.123	-9.900	12.726	-137259.868	-71306.637	12.726	-125.987400
954-4	954-37	90-00-44	37-53-34	26.201	20.677	16.093	-137239.191	-71290.544	41.545	859.025965
954-37	954-35	89-58-08	307-51-42	16.135	9.903	-12.739	-137229.288	-71303.283	44.899	444.634797
954-35	954-3	90-00-20	217-52-02	26.196	-20.680	-16.080	-137249.968	-71319.363	16.080	-332.534400
									倍面積	845.138962
									面積	422.569481

<< H.7 高丘・葵 地区 >>

* * 面積計算 (倍横距法) *					* * ワーク名: 954BL-10					
器械点	視準点	夾角	方向角	距離	緯距	経距	X座標	Y座標	倍横距	倍面積
954-33	954-1		217-53-13				-137237.259	-71332.274		
954-1	954-2	134-57-01	172-50-14	3.016	-2.992	0.376	-137240.251	-71331.898	0.376	-1.124992
954-2	954-3	134-56-43	127-46-57	15.860	-9.717	12.535	-137249.968	-71319.363	13.287	-129.109779
954-3	954-34	90-05-05	37-52-02	16.796	13.260	10.310	-137236.708	-71309.053	36.132	479.110320
954-34	954-33	90-01-11	307-53-13	17.989	11.046	-14.197	-137225.662	-71323.250	32.245	356.178270
954-33	954-1	90-00-00	217-53-13	14.695	-11.597	-9.024	-137237.259	-71332.274	9.024	-104.651328
									倍面積	600.402491
									面積	300.2012455

<< H.7 高丘・葵 地区 >>

* * 面積計算 (倍横距法) *					* * ワーク名: 954BL-11					
器械点	視準点	夾角	方向角	距離	緯距	経距	X座標	Y座標	倍横距	倍面積
954-32	954-33		217-53-13				-137225.662	-71323.250		
954-33	954-34	90-00-00	127-53-13	17.989	-11.046	14.197	-137236.708	-71309.053	14.197	-156.820062
954-34	954-35	89-58-49	37-52-02	9.400	7.420	5.770	-137229.288	-71303.283	34.164	253.496880
954-35	954-36	180-02-25	37-54-27	12.356	9.749	7.592	-137219.539	-71295.691	47.526	463.330974
954-36	954-32	89-58-46	307-53-13	17.990	11.048	-14.198	-137208.491	-71309.889	40.920	452.084160
954-32	954-33	90-00-00	217-53-13	21.756	-17.171	-13.361	-137225.662	-71323.250	13.361	-229.421731
									倍面積	782.670221
									面積	391.3351105