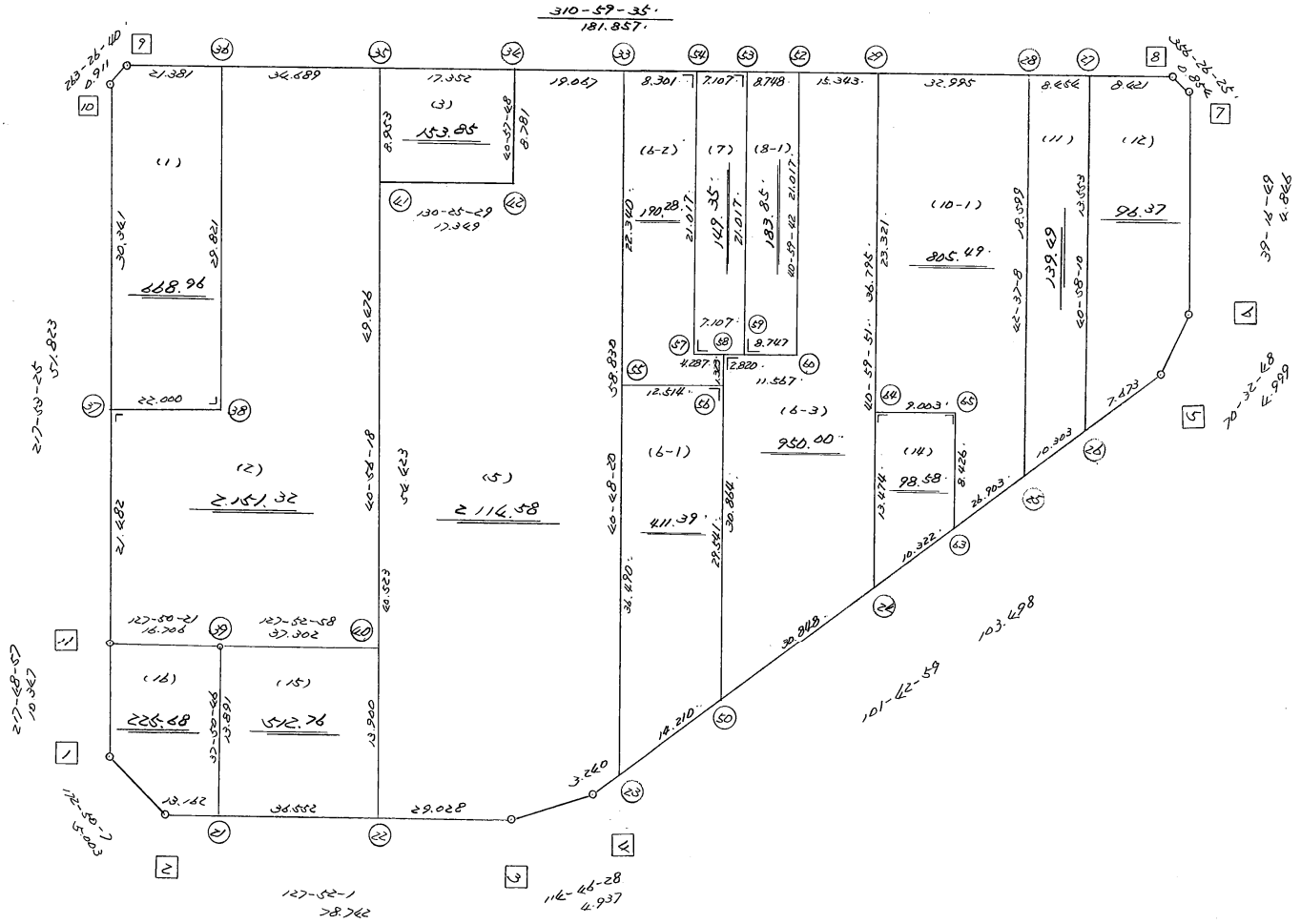


略 図

街区面積 = 8,852.192 m²
 画地面積 = 8,851.195
 差 積 = 1.007

K.105 310-39-31 318.731 X.104

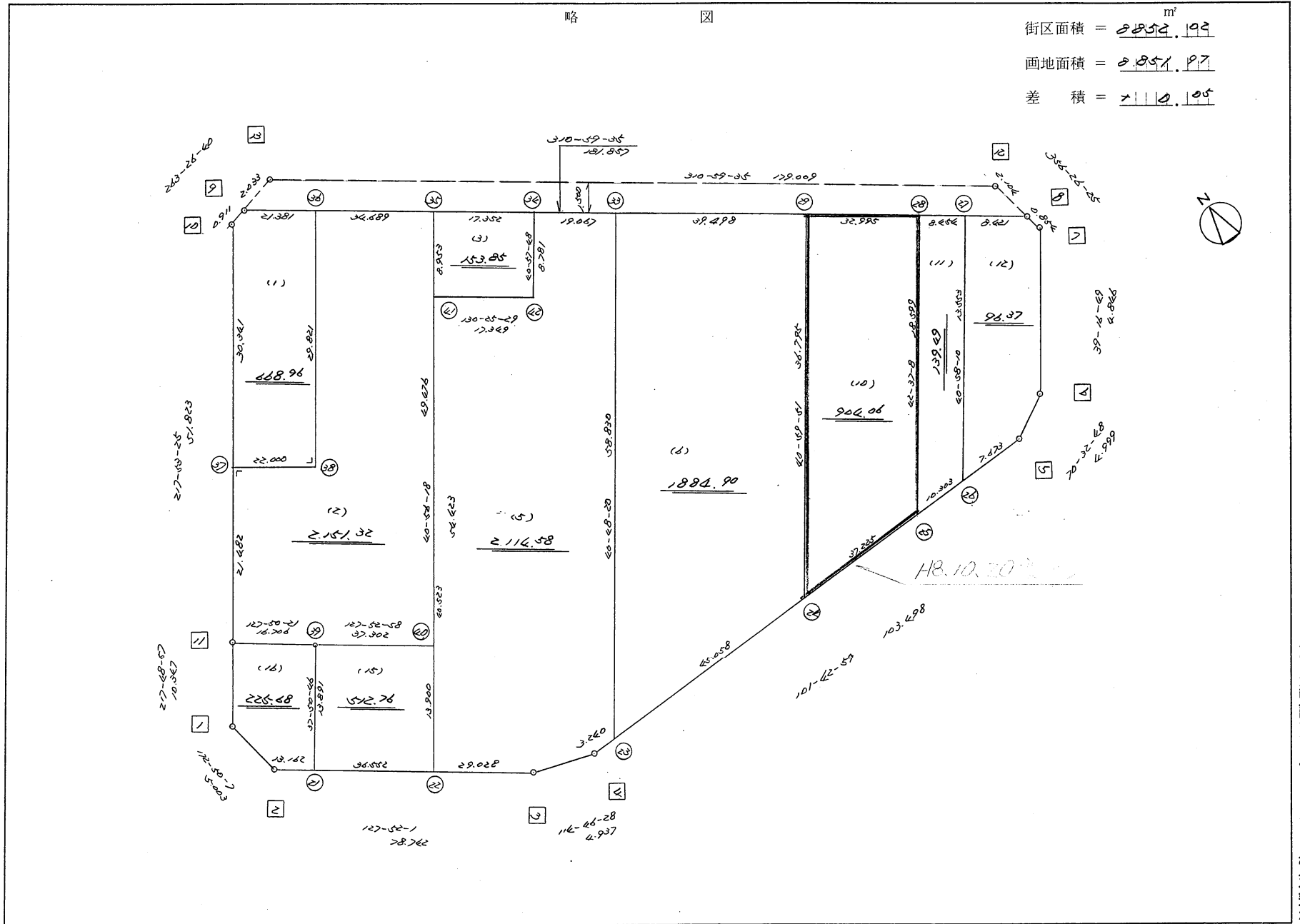


葉東3-108

街区点番号 1 ~ 15 筆界点番号 21 ~ 55 画地番号 (/) - (/)

略 図

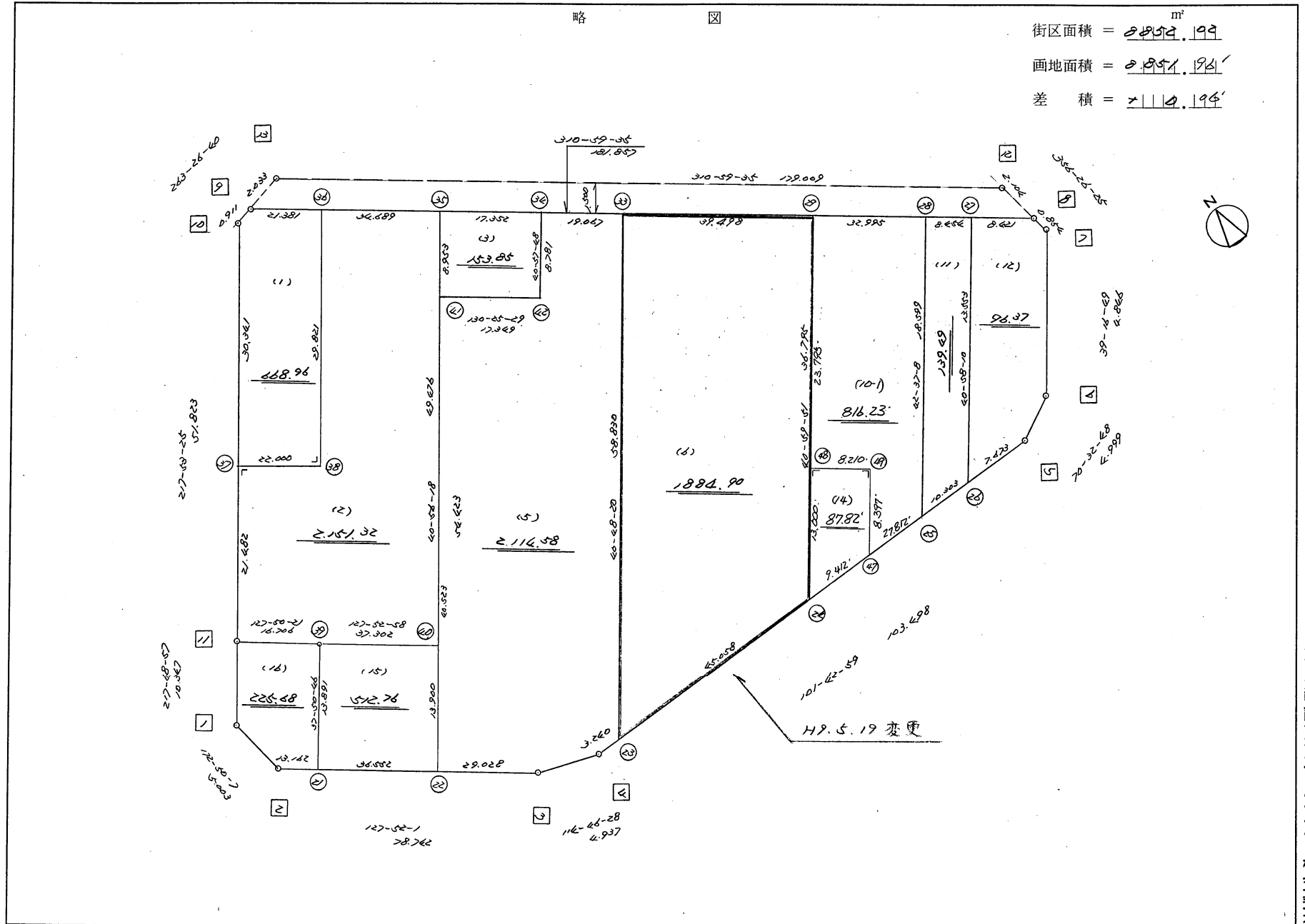
街区面積 = 2852.192 m²
 画地面積 = 2851.97
 差 積 = 0.22



街区点番号 1 ~ 18 筆界点番号 (1) ~ (18) 画地番号 (/) ~ (/)

略 図

街区面積 = 2,852.199 m²
 画地面積 = 2,851.191'
 差 積 = 1.008'



不二綜合ニシナルズニ卜株式会社

街区点番号 1 ~ 2

筆界点番号 (21) ~ (49) 画地番号 (/) ~ (16)

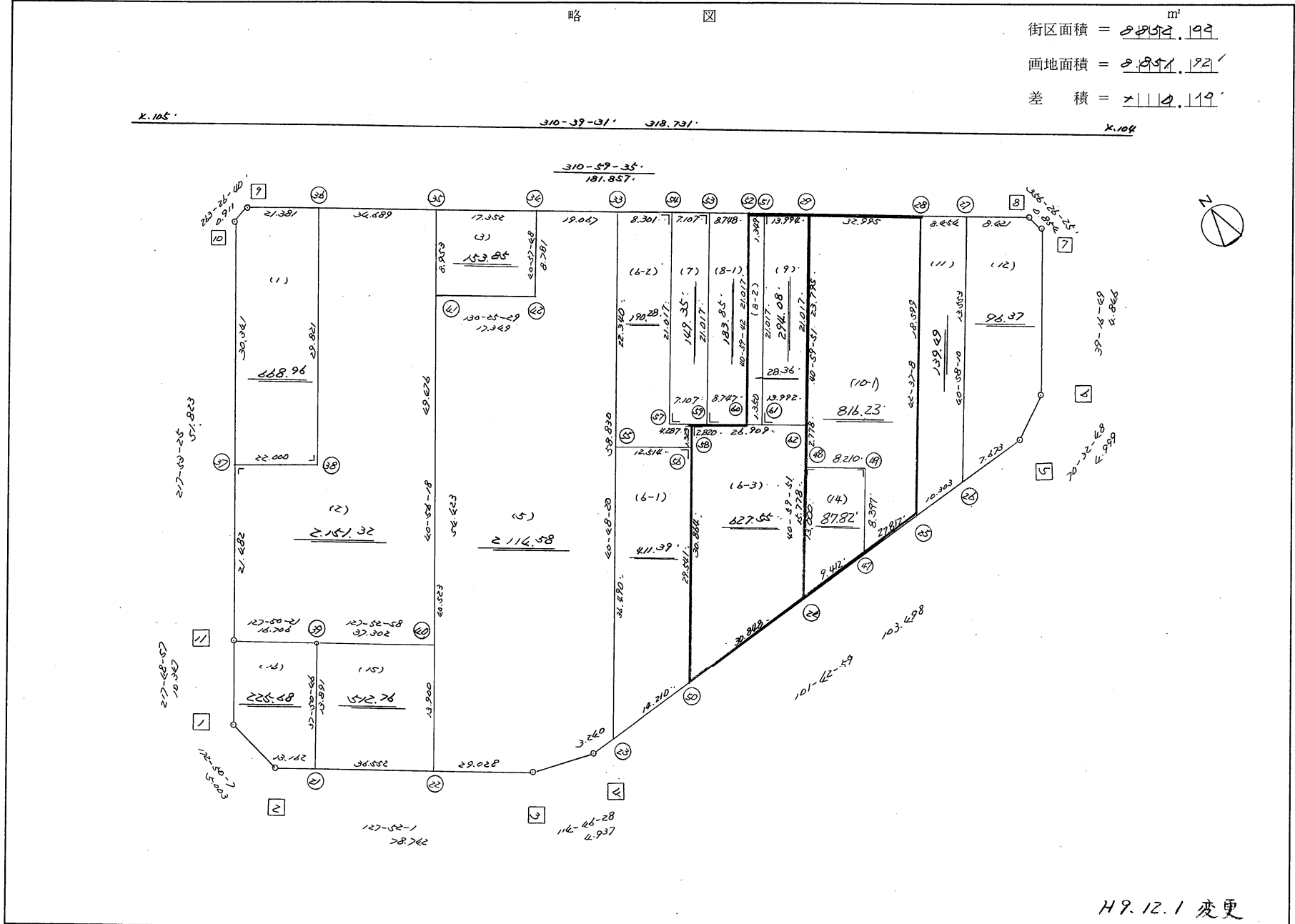
略

街区面積 = 2832.199 m²

画地面積 = 2851.221

差積 = 19.022

K.105' 310-39-01' 318.731' K.104'



不二綜合ビルディング株式会社

H9.12.1 変更

街区点番号 1 ~ 18 筆界点番号 21 ~ 42 画地番号 (/) ~ (/)

<< H.7 高丘・葵 地区 >>

* * 面積計算 (倍横距法) *				* * ワーク名: 953BL						
器械点	視準点	夾角	方向角	距離	緯距	経距	X座標	Y座標	倍横距	倍面積
953-11	953-1		217-48-57				-137153.186	-71341.994		
953-1	953-2	135-01-10	172-50-07	5.003	-4.964	0.624	-137158.150	-71341.370	0.624	-3.097536
953-2	953-3	135-01-54	127-52-01	78.742	-48.334	62.162	-137206.484	-71279.208	63.410	-3064.858940
953-3	953-4	166-54-27	114-46-28	4.937	-2.069	4.483	-137208.553	-71274.725	130.055	-269.083795
953-4	953-5	166-56-31	101-42-59	103.498	-21.017	101.342	-137229.570	-71173.383	235.880	-4957.489960
953-5	953-6	148-49-49	70-32-48	4.999	1.665	4.714	-137227.905	-71168.669	341.936	569.323440
953-6	953-7	148-44-01	39-16-49	4.846	3.751	3.068	-137224.154	-71165.601	349.718	1311.792218
953-7	953-8	137-09-36	356-26-25	0.854	0.852	-0.053	-137223.302	-71165.654	352.733	300.528516
953-8	953-9	134-33-10	310-59-35	181.857	119.292	-137.264	-137104.010	-71302.918	215.416	25697.405472
953-9	953-10	132-27-05	263-26-40	0.911	-0.104	-0.905	-137104.114	-71303.823	77.247	-8.033688
953-10	953-11	134-26-45	217-53-25	51.823	-40.898	-31.827	-137145.012	-71335.650	44.515	-1820.574470
953-11	953-1	179-55-32	217-48-57	10.347	-8.174	-6.344	-137153.186	-71341.994	6.344	-51.855856
									倍面積	17704.055401
									面積	8852.0277005

<< H.7 高丘・葵 地区 >>

* * 面積計算 (倍横距法) *				* * ワーク名: 953BL-1						
器械点	視準点	夾角	方向角	距離	緯距	経距	X座標	Y座標	倍横距	倍面積
953-10	953-37		217-53-25				-137128.059	-71322.457		
953-37	953-38	90-00-00	127-53-25	22.000	-13.511	17.362	-137141.570	-71305.095	17.362	-234.577982
953-38	953-36	90-00-00	37-53-25	29.821	23.535	18.315	-137118.035	-71286.780	53.039	1248.272865
953-36	953-9	93-06-10	310-59-35	21.381	14.025	-16.138	-137104.010	-71302.918	55.216	774.404400
953-9	953-10	132-27-05	263-26-40	0.911	-0.104	-0.905	-137104.114	-71303.823	38.173	-3.969992
953-10	953-37	134-26-45	217-53-25	30.341	-23.945	-18.634	-137128.059	-71322.457	18.634	-446.191130
									倍面積	1337.938161
									面積	668.9690805

<< H.7 高丘・葵 地区 >>

* * 面積計算 (倍横距法) *				* * ワーク名: 953BL-2						
器械点	視準点	夾角	方向角	距離	緯距	経距	X座標	Y座標	倍横距	倍面積
953-37	953-11		217-53-25				-137145.012	-71335.650		
953-11	953-39	89-56-56	127-50-21	16.706	-10.248	13.193	-137155.260	-71322.457	13.193	-135.201864
953-39	953-40	180-02-37	127-52-58	37.302	-22.905	29.441	-137178.165	-71293.016	55.827	-1278.717435
953-40	953-35	93-03-20	40-56-18	49.476	37.375	32.419	-137140.790	-71260.597	117.687	4398.551625
953-35	953-36	90-03-17	310-59-35	34.689	22.755	-26.183	-137118.035	-71286.780	123.923	2819.867865
953-36	953-38	86-53-50	217-53-25	29.821	-23.535	-18.315	-137141.570	-71305.095	79.425	-1869.267375
953-38	953-37	270-00-00	307-53-25	22.000	13.511	-17.362	-137128.059	-71322.457	43.748	591.079228
953-37	953-11	90-00-00	217-53-25	21.482	-16.953	-13.193	-137145.012	-71335.650	13.193	-223.660929
									倍面積	4302.651115
									面積	2151.3255575

<< H.7 高丘・葵 地区 >>

* * 面積計算 (倍横距法) *					* * ワーク名: 953BL-3					
器械点	視準点	夾角	方向角	距離	緯距	経距	X座標	Y座標	倍横距	倍面積
953-35	953-41		220-56-18				-137147.554	-71266.463		
953-41	953-42	89-29-11	130-25-29	17.349	-11.250	13.207	-137158.804	-71253.256	13.207	-148.578750
953-42	953-34	90-32-19	40-57-48	8.781	6.631	5.757	-137152.173	-71247.499	32.171	213.325901
953-34	953-35	90-01-47	310-59-35	17.352	11.383	-13.098	-137140.790	-71260.597	24.830	282.639890
953-35	953-41	89-56-43	220-56-18	8.953	-6.764	-5.866	-137147.554	-71266.463	5.866	-39.677624
									倍面積	307.709417
									面積	153.8547085

<< H.7 高丘・葵 地区 >>

* * 面積計算 (倍横距法) *					* * ワーク名: 953BL-5					
器械点	視準点	夾角	方向角	距離	緯距	経距	X座標	Y座標	倍横距	倍面積
953-41	953-22		220-56-18				-137188.666	-71302.124		
953-22	953-3	86-55-43	127-52-01	29.028	-17.818	22.916	-137206.484	-71279.208	22.916	-408.317288
953-3	953-4	166-54-27	114-46-28	4.937	-2.069	4.483	-137208.553	-71274.725	50.315	-104.101735
953-4	953-23	166-56-31	101-42-59	3.240	-0.658	3.172	-137209.211	-71271.553	57.970	-38.144260
953-23	953-33	119-05-21	40-48-20	58.830	44.531	38.446	-137164.680	-71233.107	99.588	4434.753228
953-33	953-34	90-11-15	310-59-35	19.067	12.507	-14.392	-137152.173	-71247.499	123.642	1546.390494
953-34	953-42	89-58-13	220-57-48	8.781	-6.631	-5.757	-137158.804	-71253.256	103.493	-686.262083
953-42	953-41	269-27-41	310-25-29	17.349	11.250	-13.207	-137147.554	-71266.463	84.529	950.951250
953-41	953-22	90-30-49	220-56-18	54.423	-41.112	-35.661	-137188.666	-71302.124	35.661	-1466.095032
									倍面積	4229.174574
									面積	2114.587287

座標面積計算書 (倍横距法)

485 [街区名: 953]
 [地番 : 953 (6-1)]

点名	点名	内角	方向角	辺長	d x	*	d y	*	X	Y	DMD	2 A
953-56	953-55		310-59-35						-137181.590	-71247.706		
953-55	953-23	89-48-45	220-48-20	36.490	-27.620	-1	-23.846	-1	-137209.211	-71271.553	-23.847	658.677987
953-23	953-50	60-54-39	101-42-59	14.210	-2.886	1	13.914	0	-137212.096	-71257.639	-33.780	97.455300
953-50	953-56	119-16-36	40-59-35	29.541	22.297	0	19.378	0	-137189.799	-71238.261	-0.488	-10.880936
953-56	953-55	90-00-00	310-59-35	12.514	8.209	0	-9.445	0	-137181.590	-71247.706	9.445	77.534005
合計	測角数 = 4	360-00-00		92.755	0.000	0	0.001	-1			倍面積	822.786356
											面積	411.3931780
											地積	411.39

485 [街区名: 953]
 [地番 : 953 (6-2)]

点名	点名	内角	方向角	辺長	d x	*	d y	*	X	Y	DMD	2 A
953-54	953-33		310-59-35						-137164.680	-71233.107		
953-33	953-55	89-48-45	220-48-20	22.340	-16.910	0	-14.599	0	-137181.590	-71247.706	-14.599	246.869090
953-55	953-56	90-11-15	130-59-35	12.514	-8.209	0	9.445	0	-137189.799	-71238.261	-19.753	162.152377
953-56	953-58	90-00-00	40-59-35	1.323	0.999	0	0.868	0	-137188.800	-71237.393	-9.440	-9.430560
953-58	953-57	90-00-00	310-59-35	4.287	2.812	-1	-3.236	0	-137185.989	-71240.629	-11.808	-33.192288
953-57	953-54	270-00-00	40-59-35	21.017	15.863	1	13.786	1	-137170.125	-71226.842	-1.257	-19.941048
953-54	953-33	90-00-00	310-59-35	8.301	5.445	0	-6.266	1	-137164.680	-71233.107	6.265	34.112925
合計	測角数 = 6	720-00-00		69.782	0.000	0	-0.002	2			倍面積	380.570496
											面積	190.2852480
											地積	190.28

座標面積計算書 (倍横距法)

485 [街区名: 953]
 [地番 : 953(6-3)]

点名	点名	内角	方向角	辺長	dx	*	dy	*	X	Y	DMD	2A
953-29	953-52		310-59-35						-137180.525	-71214.875		
953-52	953-60	90-00-07	220-59-42	21.017	-15.863	0	-13.787	0	-137196.388	-71228.662	-13.787	218.703181
953-60	953-58	269-59-53	310-59-35	11.567	7.588	0	-8.731	0	-137188.800	-71237.393	-36.305	-275.482340
953-58	953-50	90-00-00	220-59-35	30.864	-23.296	0	-20.246	0	-137212.096	-71257.639	-65.282	1520.809472
953-50	953-24	60-43-24	101-42-59	30.848	-6.264	-1	30.205	1	-137218.361	-71227.433	-55.322	346.592330
953-24	953-29	119-16-52	40-59-51	36.795	27.771	0	24.138	0	-137190.590	-71203.295	-0.978	-27.160038
953-29	953-52	89-59-44	310-59-35	15.343	10.065	0	-11.581	1	-137180.525	-71214.875	11.580	116.552700
合計	測角数 = 6	720-00-00		146.434	0.001	-1	-0.002	2			倍面積	1900.015305
											面積	950.0076525
											地積	950.00

座標面積計算書 (倍横距法)

485 [街区名 : 953]
 [地番 : 953(6-3)]

点名	点名	内角	方向角	辺長	dx	*	dy	*	X	Y	DMD	2A
953-50	953-24		101-42-59						-137218.361	-71227.433		
953-24	953-62	119-16-52	40-59-51	15.778	11.908	1	10.351	0	-137206.452	-71217.082	10.351	123.270059
953-62	953-58	89-59-44	310-59-35	26.909	17.651	1	-20.311	0	-137188.800	-71237.393	0.391	6.901932
953-58	953-50	90-00-00	220-59-35	30.864	23.296	0	-20.246	0	-137212.096	-71257.639	-40.166	935.707136
953-50	953-24	60-43-24	101-42-59	30.848	-6.264	-1	30.205	1	-137218.361	-71227.433	-30.206	189.240590
合計	測角数 = 4	360-00-00		104.399	-0.001	1	-0.001	1			倍面積	1255.119717
											面積	627.5598585
											地積	627.65

485 [街区名 : 953]
 [地番 : 953(7)]

点名	点名	内角	方向角	辺長	dx	*	dy	*	X	Y	DMD	2A
953-53	953-54		310-59-35						-137170.125	-71226.842		
953-54	953-57	90-00-00	220-59-35	21.017	-15.863	-1	-13.786	-1	-137185.989	-71240.629	-13.787	218.716968
953-57	953-59	90-00-00	130-59-35	7.107	-4.662	1	5.364	0	-137190.650	-71235.265	-22.210	103.520810
953-59	953-53	90-00-00	40-59-35	21.017	15.863	0	13.786	1	-137174.787	-71221.478	-3.059	-48.524917
953-53	953-54	90-00-00	310-59-35	7.107	4.662	0	-5.364	0	-137170.125	-71226.842	5.364	25.006968
合計	測角数 = 4	360-00-00		56.248	0.000	0	0.000	0			倍面積	298.719829
											面積	149.3599145
											地積	149.35

座標面積計算書 (倍横距法)

485 [街区名 : 953]
 [地番 : 953(8-1)]

点名	点名	内角	方向角	辺長	dx	*	dy	*	X	Y	DMD	2A
953-59	953-60		130-59-35						-137196.388	-71228.662		
953-60	953-52	90-00-07	40-59-42	21.017	15.863	0	13.787	0	-137180.525	-71214.875	13.787	218.703181
953-52	953-53	89-59-53	310-59-35	8.748	5.738	0	-6.603	0	-137174.787	-71221.478	20.971	120.331598
953-53	953-59	90-00-00	220-59-35	21.017	-15.863	0	-13.786	-1	-137190.650	-71235.265	0.581	-9.216403
953-59	953-60	90-00-00	130-59-35	8.747	-5.738	0	6.602	1	-137196.388	-71228.662	-6.603	37.888014
合計	測角数 = 4	360-00-00		59.529	0.000	0	0.000	0			倍面積	367.706390
											面積	183.8531950
											地積	183.85

485 [街区名 : 953]
 [地番 : 953(8-2)]

点名	点名	内角	方向角	辺長	dx	*	dy	*	X	Y	DMD	2A
953-60	953-61		130-59-35						-137197.274	-71227.643		
953-61	953-51	90-00-00	40-59-35	21.017	15.863	1	13.786	0	-137181.410	-71213.857	13.786	218.701104
953-51	953-52	90-00-00	310-59-35	1.349	0.885	0	-1.018	0	-137180.525	-71214.875	26.554	23.500290
953-52	953-60	90-00-07	220-59-42	21.017	15.863	0	-13.787	0	-137196.388	-71228.662	11.749	-186.374387
953-60	953-61	89-59-53	130-59-35	1.350	-0.886	0	1.019	0	-137197.274	-71227.643	-1.019	0.902834
合計	測角数 = 4	360-00-00		44.733	-0.001	1	0.000	0			倍面積	56.729841
											面積	28.3649205
											地積	28.36

座標面積計算書 (倍横距法)

485 [街区名 : 953]
 [地番 : 953(9)]

点名	点名	内角	方向角	辺長	dx	*	dy	*	X	Y	DMD	2A
953-61	953-62		130-59-35						-137206.452	-71217.082		
953-62	953-29	90-00-16	40-59-51	21.017	15.862	0	13.788	-1	-137190.590	-71203.295	13.787	218.689394
953-29	953-51	89-59-44	310-59-35	13.994	9.180	0	-10.563	1	-137181.410	-71213.857	17.012	156.170160
953-51	953-61	90-00-00	220-59-35	21.017	15.863	-1	-13.786	0	-137197.274	-71227.643	-7.336	116.378304
953-61	953-62	90-00-00	130-59-35	13.992	-9.178	0	10.561	0	-137206.452	-71217.082	-10.561	96.928858
合計	測角数 = 4	360-00-00		70.020	0.001	-1	0.000	0			倍面積	588.166716
											面積	294.0833580
											地積	294.08

座標面積計算書 (倍横距法)

485 [街区名 : 953]
 [地番 : 953 (10-1)]

点名	点名	内角	方向角	辺長	dx	*	dy	*	X	Y	DMD	2A
953-63	953-25		101-42-59						-137225.920	-71190.984		
953-25	953-28	120-54-09	42-37-08	18.599	13.687	0	12.594	0	-137212.233	-71178.390	12.594	172.374078
953-28	953-29	88-22-27	310-59-35	32.995	21.644	-1	-24.904	-1	-137190.590	-71203.295	0.283	6.124969
953-29	953-64	90-00-16	220-59-51	23.321	-17.601	0	-15.299	0	-137208.191	-71218.594	-39.921	702.649521
953-64	953-65	90-00-00	130-59-51	9.003	-5.906	0	6.795	0	-137214.097	-71211.799	-48.425	285.998050
953-65	953-63	270-00-00	220-59-51	8.426	-6.359	-1	-5.528	0	-137220.457	-71217.327	-47.158	299.924880
953-63	953-25	60-43-08	101-42-59	26.903	-5.463	0	26.342	1	-137225.920	-71190.984	-26.343	143.911809
合計	測角数 = 6	720-00-00		119.247	0.002	-2	0.000	0			倍面積	1610.983307
											面積	805.4916535
											地積	805.49

座標面積計算書 (倍横距法)

484 [街区名: 953]
 [地番 : 953(10-1)]

点名	点名	内角	方向角	辺長	dx	*	dy	*	X	Y	DMD	2A
953-47	953-25 ✓		101-42-59						-137225.920	-71190.984		
953-25	953-28 ✓	120-54-09	42-37-08	18.599 ✓	13.687	0	12.594	0	-137212.233	-71178.390	12.594	172.374078
953-28	953-29 ✓	88-22-27	310-59-35	32.995 ✓	21.644	-1	-24.904	-1	-137190.590	-71203.295	0.283	6.124969
953-29	953-48 ✓	90-00-16	220-59-51	23.795 ✓	-17.959	0	-15.610	0	-137208.549	-71218.905	-40.232	722.526488
953-48	953-49 ✓	90-00-00	130-59-51	8.210 ✓	-5.386	0	6.196	0	-137213.935	-71212.709	-49.646	267.393356
953-49	953-47 ✓	270-00-00	220-59-51	8.397 ✓	-6.338	1	-5.509	1	-137220.272	-71218.217	-48.958	310.246846
953-47	953-25 ✓	60-43-08	101-42-59	27.812 ✓	-5.648	0	27.233	0	-137225.920	-71190.984	-27.233	153.811984
合計	測角数 = 6	720-00-00		119.808	0.000	0	0.000	0			倍面積	1632.477721
											面積	816.2388605
											地積	816.23 ✓

<< >>

* * 面積計算 (倍横距法) * *		ワーク名: 953BL-6								
器械点	視準点	夾角	方向角	距離	緯距	経距	X座標	Y座標	倍横距	倍面積
953-33	953-23		220-48-20				-137209.211	-71271.553		
953-23	953-24	60-54-39	101-42-59	45.058	-9.150	44.120	-137218.361	-71227.433	44.120	-403.698000
953-24	953-29	119-16-52	40-59-51	36.795	27.771	24.138	-137190.590	-71203.295	112.378	3120.849438
953-29	953-33	89-59-44	310-59-35	39.498	25.910	-29.812	-137164.680	-71233.107	106.704	2764.700640
953-33	953-23	89-48-45	220-48-20	58.830	-44.531	-38.446	-137209.211	-71271.553	38.446	-1712.038826
									倍面積	3769.813252
									面積	1884.906626

<< >>

* * 面積計算 (倍横距法) * *		ワーク名: 953BL-10								
器械点	視準点	夾角	方向角	距離	緯距	経距	X座標	Y座標	倍横距	倍面積
953-29	953-24		220-59-51				-137218.361	-71227.433		
953-24	953-25	60-43-08	101-42-59	37.225	-7.559	36.449	-137225.920	-71190.984	36.449	-275.517991
953-25	953-28	120-54-09	42-37-08	18.599	13.687	12.594	-137212.233	-71178.390	85.492	1170.129004
953-28	953-29	88-22-27	310-59-35	32.905	21.643	-24.905	-137190.590	-71203.295	73.181	1583.856383
953-29	953-24	90-00-16	220-59-51	36.795	-27.771	-24.138	-137218.361	-71227.433	24.138	-670.336398
									倍面積	1808.130998
									面積	904.065499

<< >>

* * 面積計算 (倍横距法) * *

ワーク名: 953BL-11

器械点	視準点	夾角	方向角	距離	緯距	経距	X座標	Y座標	倍横距	倍面積
953-28	953-25		222-37-08				-137225.920	-71190.984		
953-25	953-26	59-05-51	101-42-59	10.303	-2.092	10.088	-137228.012	-71180.896	10.088	-21.104096
953-26	953-27	119-15-11	40-58-10	13.553	10.234	8.886	-137217.778	-71172.010	29.062	297.420508
953-27	953-28	90-01-24	310-59-34	8.454	5.545	-6.380	-137212.233	-71178.390	31.568	175.044560
953-28	953-25	91-37-34	222-37-08	18.599	-13.687	-12.594	-137225.920	-71190.984	12.594	-172.374078
									倍面積	278.986894
									面積	139.493447

<< H.7 高丘・葵 地区 >>

* * 面積計算 (倍横距法) * *					ワーク名: 953BL-12					
器械点	視準点	夾角	方向角	距離	緯距	経距	X座標	Y座標	倍横距	倍面積
953-27	953-26		220-58-10				-137228.012	-71180.896		
953-26	953-5	60-44-49	101-42-59	7.673	-1.558	7.513	-137229.570	-71173.383	7.513	-11.705254
953-5	953-6	148-49-49	70-32-48	4.999	1.665	4.714	-137227.905	-71168.669	19.740	32.867100
953-6	953-7	148-44-01	39-16-49	4.846	3.751	3.068	-137224.154	-71165.601	27.522	103.235022
953-7	953-8	137-09-36	356-26-25	0.854	0.852	-0.053	-137223.302	-71165.654	30.537	26.017524
953-8	953-27	134-33-10	310-59-35	8.421	5.524	-6.356	-137217.778	-71172.010	24.128	133.283072
953-27	953-26	89-58-35	220-58-10	13.553	-10.234	-8.886	-137228.012	-71180.896	8.886	-90.939324
									倍面積	192.758140
									面積	96.379070

<< H.7 高丘・葵 地区 >>

* * 面積計算 (倍横距法) * *					ワーク名: 953BL-15					
器械点	視準点	夾角	方向角	距離	緯距	経距	X座標	Y座標	倍横距	倍面積
953-39	953-21		217-50-46				-137166.229	-71330.980		
953-21	953-22	90-01-15	127-52-01	36.552	-22.437	28.856	-137188.666	-71302.124	28.856	-647.442072
953-22	953-40	93-04-17	40-56-18	13.900	10.501	9.108	-137178.165	-71293.016	66.820	701.676820
953-40	953-39	86-56-40	307-52-58	37.302	22.905	-29.441	-137155.260	-71322.457	46.487	1064.784735
953-39	953-21	89-57-48	217-50-46	13.891	-10.969	-8.523	-137166.229	-71330.980	8.523	-93.488787
									倍面積	1025.530696
									面積	512.765348

座標面積計算書 (倍横距法)

485 [街区名: 953]
 [地番 : 953 (14)]

点名	点名	内角	方向角	辺長	dx	*	dy	*	X	Y	DMD	2A
953-65	953-64		310-59-51						-137208.191	-71218.594		
953-64	953-24	90-00-00	220-59-51	13.474	-10.169	-1	-8.839	0	-137218.361	-71227.433	-8.839	89.892630
953-24	953-63	60-43-08	101-42-59	10.322	-2.096	0	10.107	-1	-137220.457	-71217.327	-7.572	15.870912
953-63	953-65	119-16-52	40-59-51	8.426	6.359	1	5.528	0	-137214.097	-71211.799	8.062	51.274320
953-65	953-64	90-00-00	310-59-51	9.003	5.906	0	-6.795	0	-137208.191	-71218.594	6.795	40.131270
合計	測角数 = 4	360-00-00		41.225	0.000	0	0.001	-1			倍面積	197.169132
											面積	98.5845660
											地積	98.58

座標面積計算書 (倍横距法)

484 [街区名 : 953]
 [地番 : 953(14)]

点名	点名	内角	方向角	辺長	dx	*	dy	*	X	Y	DMD	2A
953-49	953-48		310-59-51						-137208.549	-71218.905		
953-48	953-24	90-00-00	220-59-51	13.000	-9.812	0	-8.528	0	-137218.361	-71227.433	-8.528	83.676736
953-24	953-47	60-43-08	101-42-59	9.412	-1.911	0	9.216	0	-137220.272	-71218.217	-7.840	14.982240
953-47	953-49	119-16-52	40-59-51	8.397	6.338	-1	5.509	-1	-137213.935	-71212.709	6.884	43.623908
953-49	953-48	90-00-00	310-59-51	8.210	5.386	0	-6.196	0	-137208.549	-71218.905	6.196	33.371656
合計	測角数 = 4	360-00-00		39.019	0.001	-1	0.001	-1			倍面積	175.654540
											面積	87.8272700
											地積	87.82

<< H.7 高丘・葵 地区 >>

* * 面積計算 (倍横距法) * *

ワーク名: 953BL-16

器械点	視準点	夾角	方向角	距離	緯距	経距	X座標	Y座標	倍横距	倍面積
953-11	953-1		217-48-57				-137153.186	-71341.994		
953-1	953-2	135-01-10	172-50-07	5.003	-4.964	0.624	-137158.150	-71341.370	0.624	-3.097536
953-2	953-21	135-01-54	127-52-01	13.162	-8.079	10.390	-137166.229	-71330.980	11.638	-94.023402
953-21	953-39	89-58-45	37-50-46	13.891	10.969	8.523	-137155.260	-71322.457	30.551	335.113919
953-39	953-11	89-59-35	307-50-21	16.706	10.248	-13.193	-137145.012	-71335.650	25.881	265.228488
953-11	953-1	89-58-36	217-48-57	10.347	-8.174	-6.344	-137153.186	-71341.994	6.344	-51.855856
									倍面積	451.365613
									面積	225.6828065