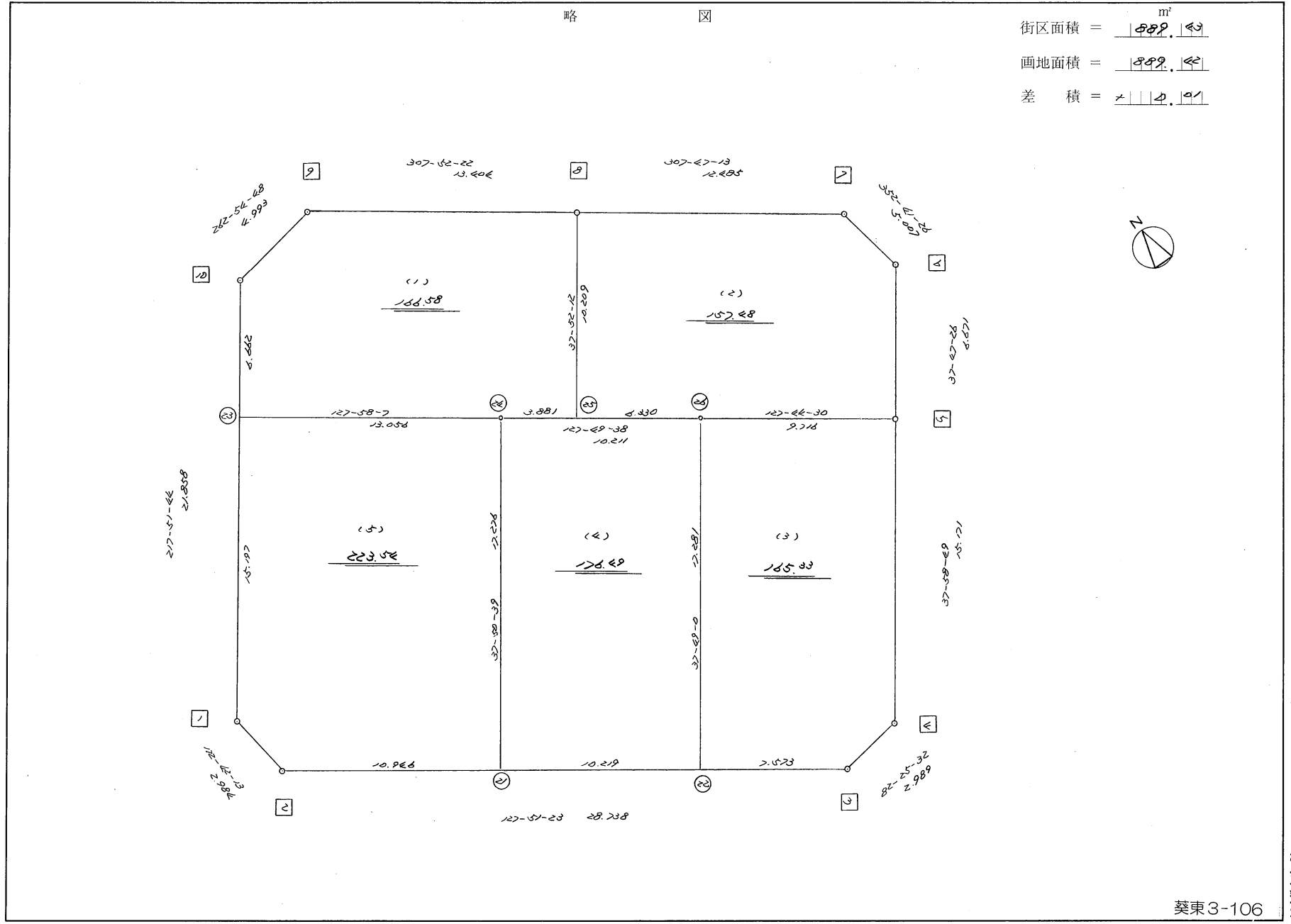


略 図

街区面積 = $\frac{889}{43}$ m²
 画地面積 = $\frac{889}{42}$
 差 積 = $\frac{1}{41}$



葵東3-106

街区点番号 1 ~ 10 筆界点番号 27 ~ 38 画地番号 (1) ~ (5)

<< H.7 高丘・葵 地区 >>

※ ※ 面積計算 (倍横距法) ※ ※

ワーク名: 952BL

器械点	視準点	夾角	方向角	距離	緯距	経距	X座標	Y座標	倍横距	倍面積
952-10	952-1		217-51-44				-137214.590	-71361.464		
952-1	952-2	134-50-29	172-42-13	2.984	-2.960	0.379	-137217.550	-71361.085	0.379	-1.121840
952-2	952-3	135-09-10	127-51-23	28.738	-17.636	22.690	-137235.186	-71338.395	23.448	-413.528928
952-3	952-4	134-34-09	82-25-32	2.989	0.394	2.963	-137234.792	-71335.432	49.101	19.345794
952-4	952-5	135-33-17	37-58-49	15.171	11.958	9.336	-137222.834	-71326.096	61.400	734.221200
952-5	952-6	179-48-37	37-47-26	6.671	5.272	4.088	-137217.562	-71322.008	74.824	394.472128
952-6	952-7	134-54-00	352-41-26	5.007	4.966	-0.637	-137212.596	-71322.645	78.275	388.713650
952-7	952-8	135-05-47	307-47-13	12.485	7.650	-9.867	-137204.946	-71332.512	67.771	518.448150
952-8	952-9	180-05-09	307-52-22	13.404	8.229	-10.581	-137196.717	-71343.093	47.323	389.420967
952-9	952-10	135-02-26	262-54-48	4.993	-0.616	-4.955	-137197.333	-71348.048	31.787	-19.580792
952-10	952-1	134-56-56	217-51-44	21.858	-17.257	-13.416	-137214.590	-71361.464	13.416	-231.519912
									倍面積	1778.870417
									面積	889.4352085

<< H.7 高丘・葵地区 >>

* * 面積計算 (倍横距法) *					ワーク名: 952BL-1					
器械点	視準点	夾角	方向角	距離	緯距	経距	X座標	Y座標	倍横距	倍面積
952-10	952-23		217-51-44				-137202.592	-71352.137		
952-23	952-24	90-06-23	127-58-07	13.056	-8.033	10.293	-137210.625	-71341.844	10.293	-82.683669
952-24	952-25	179-51-31	127-49-38	3.881	-2.380	3.065	-137213.005	-71338.779	23.651	-56.289380
952-25	952-8	90-02-34	37-52-12	10.209	8.059	6.267	-137204.946	-71332.512	32.983	265.809997
952-8	952-9	90-00-10	307-52-22	13.404	8.229	-10.581	-137196.717	-71343.093	28.669	235.917201
952-9	952-10	135-02-26	262-54-48	4.993	-0.616	-4.955	-137197.333	-71348.048	13.133	-8.089928
952-10	952-23	134-56-56	217-51-44	6.662	-5.259	-4.089	-137202.592	-71352.137	4.089	-21.504051
									倍面積	333.160170
									面積	166.580085

<< H.7 高丘・葵地区 >>

* * 面積計算 (倍横距法) *					ワーク名: 952BL-2					
器械点	視準点	夾角	方向角	距離	緯距	経距	X座標	Y座標	倍横距	倍面積
952-8	952-25		217-52-12				-137213.005	-71338.779		
952-25	952-26	89-57-26	127-49-38	6.330	-3.882	5.000	-137216.887	-71333.779	5.000	-19.410000
952-26	952-5	179-54-52	127-44-30	9.716	-5.947	7.683	-137222.834	-71326.096	17.683	-105.160801
952-5	952-6	90-02-56	37-47-26	6.671	5.272	4.088	-137217.562	-71322.008	29.454	155.281488
952-6	952-7	134-54-00	352-41-26	5.007	4.966	-0.637	-137212.596	-71322.645	32.905	163.406230
952-7	952-8	135-05-47	307-47-13	12.485	7.650	-9.867	-137204.946	-71332.512	22.401	171.367650
952-8	952-25	90-04-59	217-52-12	10.209	-8.059	-6.267	-137213.005	-71338.779	6.267	-50.505753
									倍面積	314.978814
									面積	157.489407

<< H.7 高丘・葵 地区 >>

* * 面積計算 (倍横距法) * *				ワーク名: 952BL-3						
器械点	視準点	夾角	方向角	距離	緯距	経距	X座標	Y座標	倍横距	倍面積
952-26	952-22		217-49-00				-137230.538	-71344.374		
952-22	952-3	90-02-23	127-51-23	7.573	-4.648	5.979	-137235.186	-71338.395	5.979	-27.790392
952-3	952-4	134-34-09	82-25-32	2.989	0.394	2.963	-137234.792	-71335.432	14.921	5.878874
952-4	952-5	135-33-17	37-58-49	15.171	11.958	9.336	-137222.834	-71326.096	27.220	325.496760
952-5	952-26	89-45-41	307-44-30	9.716	5.947	-7.683	-137216.887	-71333.779	28.873	171.707731
952-26	952-22	90-04-30	217-49-00	17.281	-13.651	-10.595	-137230.538	-71344.374	10.595	-144.632345
									倍面積	330.660628
									面積	165.330314

<< H.7 高丘・葵 地区 >>

* * 面積計算 (倍横距法) * *				ワーク名: 952BL-4						
器械点	視準点	夾角	方向角	距離	緯距	経距	X座標	Y座標	倍横距	倍面積
952-24	952-21		217-50-39				-137224.267	-71352.443		
952-21	952-22	90-00-44	127-51-23	10.219	-6.271	8.069	-137230.538	-71344.374	8.069	-50.600699
952-22	952-26	89-57-37	37-40-00	17.281	13.651	10.595	-137216.887	-71333.779	26.733	364.932183
952-26	952-24	90-00-38	307-49-38	10.211	6.262	-8.065	-137210.625	-71341.844	29.263	183.244906
952-24	952-21	90-01-01	217-50-39	17.276	-13.642	-10.599	-137224.267	-71352.443	10.599	-144.591558
									倍面積	352.984832
									面積	176.492416

<< H.7 高丘・葵 地区 >>

※ ※ 面積計算 (倍横距法) ※ ※

ワーク名: 952BL-5

器械点	視準点	夾角	方向角	距離	緯距	経距	X座標	Y座標	倍横距	倍面積
952-23	952-1		217-51-44				-137214.590	-71361.464		
952-1	952-2	134-50-29	172-42-13	2.984	-2.960	0.379	-137217.550	-71361.085	0.379	-1.121840
952-2	952-21	135-09-10	127-51-23	10.946	-6.717	8.642	-137224.267	-71352.443	9.400	-63.139800
952-21	952-24	89-59-16	37-50-39	17.276	13.642	10.599	-137210.625	-71341.844	28.641	390.720522
952-24	952-23	90-07-28	307-58-07	13.056	8.033	-10.293	-137202.592	-71352.137	28.947	232.531251
952-23	952-1	89-53-37	217-51-44	15.197	-11.998	-9.327	-137214.590	-71361.464	9.327	-111.905346
									倍面積	447.084787
									面積	223.5423935