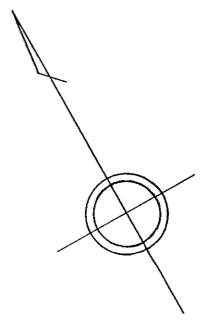
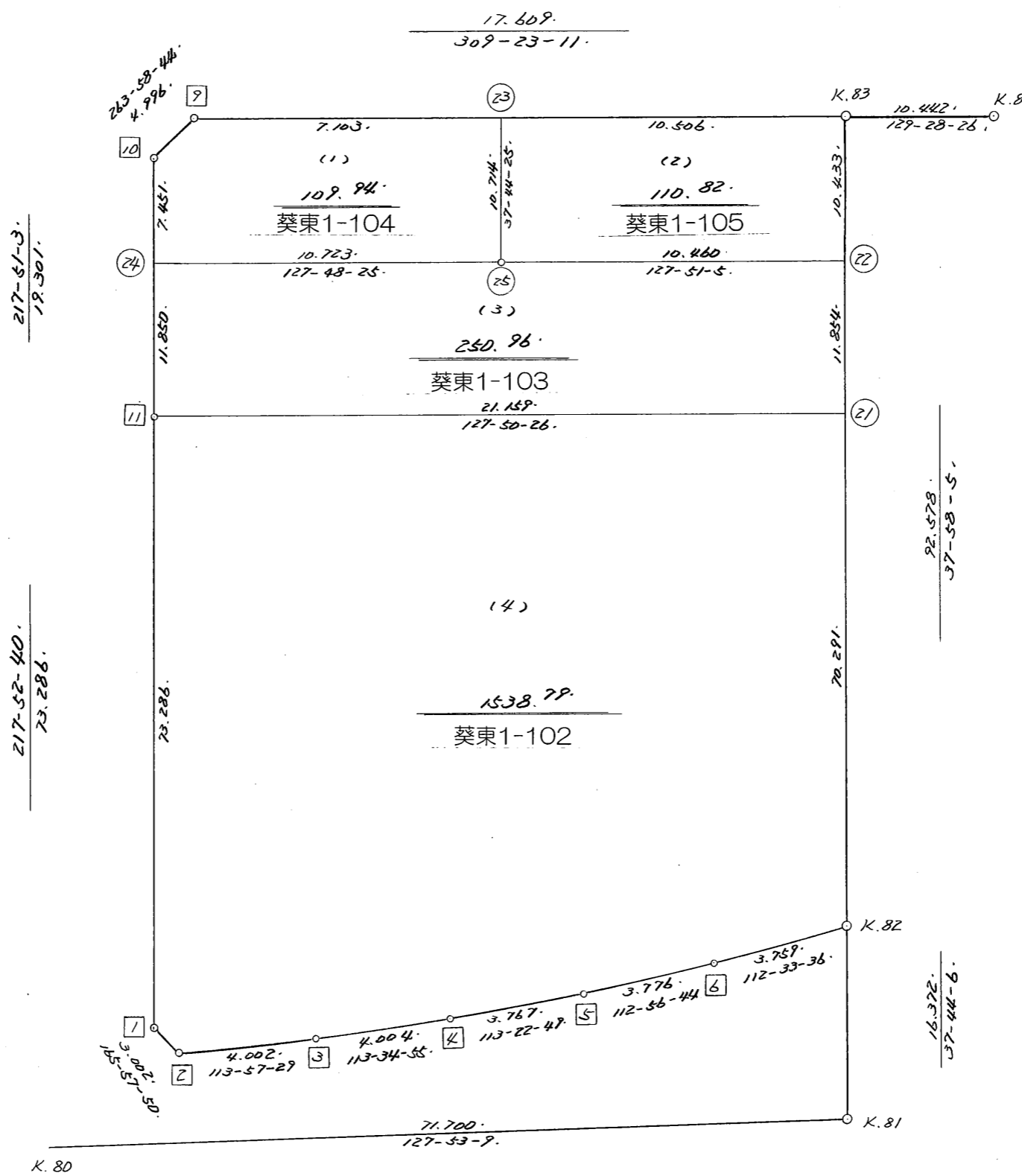


略 図

街区面積 = 2010.54 m²
 画地面積 = 2010.51
 差 積 = 10.25



街区点番号 1 ~ 11 筆界点番号 21 ~ 25 画地番号 (/) ~ (×)

街区計算書

(街区面積計算)

474

街区名: 897

点名	点名	内角	方向角	辺長	dx	*	dy	*	X	Y	DMD	2A
897-11	897-1		217-52-40						-138037.923	-71247.337		
897-1	897-2	128-05-10	165-57-50	3.002	-2.912	0	0.728	0	-138040.835	-71246.609	0.728	-2.119936
897-2	897-3	127-59-39	113-57-29	4.002	-1.625	0	3.657	0	-138042.460	-71242.952	5.113	-8.308625
897-3	897-4	179-37-26	113-34-55	4.004	-1.602	0	3.670	0	-138044.062	-71239.282	12.440	-19.928880
897-4	897-5	179-47-54	113-22-49	3.767	-1.495	0	3.458	0	-138045.557	-71235.824	19.568	-29.254160
897-5	897-6	179-33-55	112-56-44	3.776	-1.472	0	3.477	0	-138047.029	-71232.347	26.503	-39.012416
897-6	K. 82	179-36-52	112-33-36	3.759	-1.442	0	3.471	0	-138048.471	-71228.876	33.451	-48.236342
K. 82	K. 83	105-24-29	37-58-05	92.578	72.984	0	56.956	0	-137975.487	-71171.920	93.878	6851.591952
K. 83	897-9	91-25-06	309-23-11	17.609	11.174	0	-13.610	0	-137964.313	-71185.530	137.224	1533.340976
897-9	897-10	134-35-33	263-58-44	4.996	-0.524	0	-4.968	0	-137964.837	-71190.498	118.646	-62.170504
897-10	897-11	133-52-19	217-51-03	19.301	-15.240	0	-11.843	0	-137980.077	-71202.341	101.835	-1551.965400
897-11	897-1	180-01-37	217-52-40	73.286	-57.846	0	-44.996	0	-138037.923	-71247.337	44.996	-2602.838616
合計	測角数 = 11	1620-00-00		230.080	0.000	0	0.000	0			倍面積	4021.098049
											面積	2010.5490245

座標面積計算書 (倍横距法)

474 [街区名 : 897]
 [地番 : 897(1)]

点名	点名	内角	方向角	辺長	dx	*	dy	*	X	Y	DMD	2A
897-23	897-9		309-23-11						-137964.313	-71185.530		
897-9	897-10	134-35-33	263-58-44	4.996	-0.524	0	-4.968	0	-137964.837	-71190.498	-4.968	2.603232
897-10	897-24	133-52-19	217-51-03	7.451	-5.883	0	-4.572	0	-137970.720	-71195.070	-14.508	85.350564
897-24	897-25	89-57-22	127-48-25	10.723	-6.573	0	8.472	0	-137977.293	-71186.598	-10.608	69.726384
897-25	897-23	89-56-00	37-44-25	10.714	8.473	0	6.558	0	-137968.820	-71180.040	4.422	37.467606
897-23	897-9	91-38-46	309-23-11	7.103	4.507	0	-5.490	0	-137964.313	-71185.530	5.490	24.743430
合計	測角数 = 5	540-00-00		40.987	0.000	0	0.000	0			倍面積	219.891216
											面積	109.9456080
											地積	109.94

474 [街区名 : 897]
 [地番 : 897(2)]

点名	点名	内角	方向角	辺長	dx	*	dy	*	X	Y	DMD	2A
897-22	K.83		37-58-05						-137975.487	-71171.920		
K.83	897-23	91-25-06	309-23-11	10.506	6.667	0	-8.120	0	-137968.820	-71180.040	-8.120	-54.136040
897-23	897-25	88-21-14	217-44-25	10.714	-8.473	0	-6.558	0	-137977.293	-71186.598	-22.798	193.167454
897-25	897-22	90-06-40	127-51-05	10.460	-6.418	-1	8.259	1	-137983.712	-71178.338	-21.096	135.415224
897-22	K.83	90-07-00	37-58-05	10.433	8.225	0	6.419	-1	-137975.487	-71171.920	-6.418	-52.788050
合計	測角数 = 4	360-00-00		42.113	0.001	-1	0.000	0			倍面積	221.658588
											面積	110.8292940
											地積	110.82

座標面積計算書 (倍横距法)

474 [街区名 : 897]
 [地番 : 897(3)]

点名	点名	内角	方向角	辺長	d x	*	d y	*	X	Y	DMD	2 A
897-25	897-24		307-48-25						-137970.720	-71195.070		
897-24	897-11	90-02-38	217-51-03	11.850	-9.357	0	-7.271	0	-137980.077	-71202.341	-7.271	68.034747
897-11	897-21	89-59-23	127-50-26	21.159	-12.980	0	16.710	-1	-137993.057	-71185.632	2.167	-28.127660
897-21	897-22	90-07-39	37-58-05	11.854	9.345	0	7.293	1	-137983.712	-71178.338	26.170	244.558650
897-22	897-25	89-53-00	307-51-05	10.460	6.418	1	-8.259	-1	-137977.293	-71186.598	25.204	161.784476
897-25	897-24	179-57-20	307-48-25	10.723	6.573	0	-8.472	0	-137970.720	-71195.070	8.472	55.686456
合計	測角数 = 5	540-00-00		66.046	-0.001	1	0.001	-1			倍面積	501.936669
											面積	250.9683345
											地積	250.96

474 [街区名 : 897]
 [地番 : 897(4)]

点名	点名	内角	方向角	辺長	d x	*	d y	*	X	Y	DMD	2 A
897-11	897-1		217-52-40						-138037.923	-71247.337		
897-1	897-2	128-05-10	165-57-50	3.002	-2.912	0	0.728	0	-138040.835	-71246.609	0.728	-2.119936
897-2	897-3	127-59-39	113-57-29	4.002	-1.625	0	3.657	0	-138042.460	-71242.952	5.113	-8.308625
897-3	897-4	179-37-26	113-34-55	4.004	-1.602	0	3.670	0	-138044.062	-71239.282	12.440	-19.928880
897-4	897-5	179-47-54	113-22-49	3.767	-1.495	0	3.458	0	-138045.557	-71235.824	19.568	-29.254160
897-5	897-6	179-33-55	112-56-44	3.776	-1.472	0	3.477	0	-138047.029	-71232.347	26.503	-39.012416
897-6	K. 82	179-36-52	112-33-36	3.759	-1.442	0	3.471	0	-138048.471	-71228.876	33.451	-48.236342
K. 82	897-21	105-24-29	37-58-05	70.291	55.414	0	43.245	-1	-137993.057	-71185.632	80.166	4442.318724
897-21	897-11	89-52-21	307-50-26	21.159	12.980	0	-16.710	1	-137980.077	-71202.341	106.701	1384.978980
897-11	897-1	90-02-14	217-52-40	73.286	-57.846	0	-44.996	0	-138037.923	-71247.337	44.996	-2602.838616
合計	測角数 = 9	1260-00-00		187.046	0.000	0	0.000	0			倍面積	3077.598729
											面積	1538.7993645
											地積	1538.79